



HANDBALL

Gymnase du Grand Coudret
100 rue du Dr Jean
17100 SAINTES
Tél. : 05 46 93 66 80
@ : 6017000@ffhandball.net
@ : handball.cd17@free.fr
Site : www.comite-17-handball.fr

Bulletin officiel du Comité Départemental de Handball de la Charente-Maritime
Responsable de la rédaction et de la publication : Michel AUDOUARD

SAISON 2022 - 2023

Date de parution :

Dimanche 12 février 2023

19:54



Numéro

671



LES PROCHAINES RÉUNIONS DU COMITÉ :

- Bureau Directeur lundi 20 février à 19h.
- Commission Arbitrage lundi 27 février à 19h.



A voir notamment

Page 4 : Les désignations des arbitres
Pages 14-17 : A l'international

COMITÉ CHARENTE MARITIME
FFHANDBALL



Champ. de France	RÉSULTATS EN NATIONALE		Du 11 et 12 février
N2 Fém.	CHATEAUNEUF EN THYM.	AUNIS	20 - 23
18NF CHAL.P2	ST FLOUR	AUNIS	34 - 26
N1 Elite Masc.	ANGERS	SAINTES	32 - 25

HAND17EXPRESS



Les PROCHAINS MATCHES NATIONAUX

Date	Division	Horaire	RECEVANT	VISITEUR
Samedi 25/02	N2 Fém.	20 h. 45	AUNIS	ST. LOUBES
	18NF CHAL.P2	16 h. 30	AUNIS	BOURGES
Samedi 18/02	N1 Elite Masc.	20 h. 45	SAINTES	MARTIGUES





Coupe 17 Seniors Masculins		1er TOUR		J1
PONS-GEMOZAC 3	12	OLERON		31

Coupe 17 Seniors Masculins		1er TOUR		J1
RE 2	46	MONTGUYON		15
MONTGUYON	23	PONS-GEMOZAC 1		48
RE 2	24	PONS-GEMOZAC 1		31

J12	PRDM	Pts	J	G	N	P	BP	BC	GA	For	Pén
1	OLERON	35	12	11	1	0	347	255	92	0	0
2	SAINTES 3	29	12	8	1	3	358	257	101	0	0
3	SURGERES / COURCON	29	12	7	3	2	405	332	73	0	0
4	TONNAY-CHARENTE	22	12	5	0	7	344	362	-18	0	0
5	HAUTE SAINTONGE	21	12	4	1	7	311	338	-27	0	0
6	SAINT XANDRE 2	21	12	5	0	7	320	351	-31	1	0
7	ROCHEFORT 2	20	12	4	0	8	321	321	0	0	0
8	MATHA	14	12	1	0	11	276	466	-190	0	0

PRDM	au	11/02/2023	J9
HAUTE SAINTONGE	24	SAINTES 3	23

« Sans la liberté de blâmer, il n'est point d'éloge flatteur ; il n'y a que les petits hommes, qui redoutent les petits écrits. »

Pierre-Augustin Caron de Beaumarchais (1732 – 1799)

Philosophe, écrivain, dramaturge et espion.

QR CODE pour accéder à notre nouveau Site.



Connexion à Facebook

<https://www.facebook.com/CD17handball>



Comité de Handball de la Charente Maritime

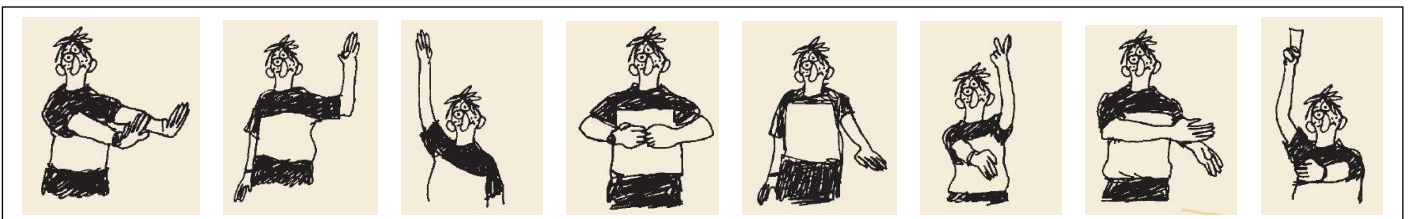
L'ARBITRAGE

ARBITRAGE : LES DÉSIGNATIONS DES PROCHAINS WEEK-ENDS

3

Les matches des catégories - de 15 ans et - de 13 ans (Masculins et Féminines) sont arbitrés par les JA des clubs recevants.

J	N°	Code	J	Date	Heure	RECEVANT	VISITEUR	ARBITRE	CLUB
20	1	C17F	S	18-févr.	20:00	ATLANTIQUE SEUDRE (PRDF)	ST XANDRE 2 (PRDF)	CARRY J	SAINTES
20	2	C17F	S	18-févr.	20:30	RE (PRDF)	MATHA (PRDF)	MAMBO H	ST XANDRE
20	3	C17F	V	17-févr.	21:00	AULNAY (PRDF)	ST XANDRE 1 (PRDF)	GLAZIOU L / GLAZIOU L	RE
20	4	C17F	S	18-févr.	20:30	MONTGUYON (PRDF)	SURGERES (PRDF)	REUTENAUER RL	ROCHEFORT
20	5	EDM	D	19-févr.	15:30	COURCON / SURGERES	HAUTE SAINTONGE 2	JACQMIN PY	ROCHEFORT
20	6	-17/-18M	D	19-févr.	13:45	COURCON / SURGERES	TONNAY-CHARENTE	SOULET L	ST XANDRE
21	1	PRDM	S	25-févr.	20:30	SAINTES 3	HAUTE SAINTONGE	CONSTANTIN M	OLERON
21	2	PRDM	S	25-févr.	18:30	ROCHEFORT 2	MATHA	LAMIAU L	COURCON
21	3	PRDM	S	25-févr.	21:00	ST XANDRE 2	OLERON	GACHES C	SAINTES
21	4	PRDM	S	25-févr.	20:00	SURGERES / COURCON	TONNAY-CHARENTE	REUTENAUER RL	ROCHEFORT
21	5	PRDF	S	25-févr.	19:00	ATLANTIQUE SEUDRE	HAUTE SAINTONGE / PONS / GEMOZAC	DAUTRICHE A	ST HILAIRE / ST JEAN
21	6	PRDF	S	25-févr.	20:30	MATHA	ST XANDRE 1	CARRY J	SAINTES
21	7	PRDF	S	25-févr.	19:00	AULNAY	ST HILAIRE / ST JEAN 2	PARISOT G	ATLANTIQUE SEUDRE
21	8	PRDF	S	25-févr.	21:00	RE	TONNAY-CHARENTE	SIMONNET C	ST HILAIRE / ST JEAN
21	9	PRDF	S	25-févr.	19:00	ST XANDRE 2	SAINTES	JOLY T / ROMEZ CUILLEZ T	AUNIS
21	10	PRDF	S	25-févr.	21:00	MONTGUYON	SURGERES		
21	11	EDM	D	26-févr.	16:00	ATLANTIQUE SEUDRE 2	PONS / GEMOZAC 3	GOURSEAU C	TONNAY-CHARENTE
21	12	EDM	S	25-févr.	20:00	PONS / GEMOZAC 2	HAUTE SAINTONGE 2	VALLET R	ATLANTIQUE SEUDRE
21	13	EDM	S	25-févr.	19:00	MONTGUYON	COURCON / SURGERES	BOUHOURS M	PONS / GEMOZAC
21	14	EDM	S	25-févr.	17:00	RE 2	ST HILAIRE / ST JEAN 2	JACQMIN PY	ROCHEFORT
21	15	-18F	D	26-févr.	14:00	PONS / GEMOZAC / HTE SAINTONGE	AUNIS	CAILLAUD S	ST HILAIRE / ST JEAN
21	16	-18F	S	25-févr.	15:00	ST HILAIRE / ST JEAN / SAINTES	THOUARS	SOULET L	ST XANDRE
21	17	-18F	S	25-févr.	17:30	OLERON	SURGERES / COURCON	DE SOUSA FAURE S	CD 17 HANDBALL
21	18	-17/-18M	S	25-févr.	15:00	RE -17	SURGERES	EON M / PERROTIN PL	MATHA
21	19	-17/-18M	S	25-févr.		TONNAY-CHARENTE	ROCHEFORT	BAUDRY C / MARTIN A	OLERON
21	20	-17/-18M	D	26-févr.	16:00	COURCON / SURGERES	ST XANDRE 1	BAQUE M / BREGAINT N	RE
21	21	-17/-18M	D	26-févr.	14:00	OLERON	ROYAN ST GEORGES -17	COURCAUD A / TAFFORET M	ATLANTIQUE SEUDRE
21	22	-17/-18M	S	25-févr.	17:00	ST XANDRE 2	PONS / GEMOZAC -17	CHAUVEAU T / CRAMPES L	SAINTES
21	23	-17/-18M	S	25-févr.	19:00	GOND PONTouvre	ATLANTIQUE SEUDRE -17	CD16	CD16



LES RETRANSMISSIONS À LA TÉLÉVISION



Compétition	Date	Match			Chaîne
	mar. 14 févr. 20h00	PRESOV	VS	MONTPELLIER	EUROSPORT
	mar. 14 févr. 20h00	AIX	VS	FLENSBURG-HANDEWITT	EUROSPORT
	jeu. 16 févr. 20h45	PARIS	VS	BUCAREST	EUROSPORT
	Ven. 17 févr. 20h00	Chambéry	VS	Chartres	beIN SPORTS MAX 3
	Sam. 18 Février à 20h00	Nîmes	VS	Montpellier	beIN SPORTS MAX 3
	Dim. 19 févr. 17h00	Nantes	VS	Limoges	beIN SPORTS MAX 3
	mar. 21 févr. 20h00	MONTPELLIER	VS	VESZPRÉM	EUROSPORT
	mar. 21 févr. 20h00	VALUR REYKJAVÍK	VS	AIX	EUROSPORT
	jeu. 23 févr. 18h45	PLOCK	VS	PARIS	EUROSPORT
	jeu. 23 févr. 20h45	NANTES	VS	KIELCE	EUROSPORT
	jeu. 23 févr. 18h45	PLOCK	VS	PARIS	EUROSPORT
	jeu. 23 févr. 20h45	NANTES	VS	KIELCE	EUROSPORT

HandballTV, la plateforme vidéo de tous les handballs : <https://www.handballtv.fr/>

Compétition	Date	Match			Chaîne
LIQUI MOLY STARLIGUE -	ven. 17 févr. 20h00	SAINT-RAPHAËL	VS	IVRY	 <p>La plateforme vidéo de tous les handballs</p>
LIQUI MOLY STARLIGUE -	ven. 17 févr. 20h00	ISTRES	VS	DUNKERQUE	
LIQUI MOLY STARLIGUE -	ven. 17 févr. 20h30	CRÉTEIL	VS	CESSON-RENNES	
LIQUI MOLY STARLIGUE -	sam. 18 févr. 18h00	TOULOUSE	VS	AIX	
LIQUI MOLY STARLIGUE -	dim. 19 févr. 17h00	SÉLESTAT	VS	PARIS	
LIQUI MOLY STARLIGUE -	ven. 24 févr. 20h00	AIX	VS	SÉLESTAT	
LIQUI MOLY STARLIGUE -	ven. 24 févr. 20h00	MONTPELLIER	VS	CRÉTEIL	
LIQUI MOLY STARLIGUE -	ven. 24 févr. 20h00	LIMOGES	VS	ISTRES	
LIQUI MOLY STARLIGUE -	ven. 24 févr. 20h00	IVRY	VS	NANTES	
PROLIGUE - J20	ven. 03 mars 20h00	VALENCE	VS	BESANÇON	
PROLIGUE - J22	ven. 24 mars 20h00	VALENCE	VS	CAEN	
PROLIGUE - J24	ven. 07 avril 20h00	VALENCE	VS	NANCY	
PROLIGUE - J26	sam. 15 avril 20h00	VALENCE	VS	VILLEURBANNE	





CALENDRIERS TOURNOIS « BENJAMINS (ES) »
SAISON 2022 - 2023



-11 ans (12,13 et 14) BENJAMINS (ES)	SAMEDI 4 MARS ou DIMANCHE 5 MARS 2023			
T1 LOISIRS A COURCON	Courçon	St. Xandre 1	St. Xandre 2	Tonnay Charente
T2 loisirs A ROCHEFORT	Rochefort 2	Surgères 1	Surgères 2	Ré
T3 loisirs A OLERON	Oléron 1	Saintes	Montguyon	
T4 LOISIRS A LA TREMLADE	Atl. Seudre 1	St. Hilaire / St. J	Surgères 3 FEM	Atl. Seudre 2
T5 CHALLENGE A AUNIS	Aunis 1	Aunis 2	Haute Saintonge	Rochefort 1
T6 CHALLENGE A ROYAN	Royan St.G.1	Royan St.G.2	Pons /Gem 1	Aunis 3
T7 FEMININ A AUNIS	Aunis 4 FEM	Oléron 2 FEM	Pons Gém.3 FEM	Royan St.G. FEM



**LES ENCOURAGER, C'EST
LES RESPECTER !**

CHERS PARENTS, SOYEZ À LA HAUTEUR DU JEU



CALENDRIERS STAGES « POUSSINS (ES) »
SAISON 2022 - 2023

-9 ans (14,15 et 16) POUSSINS (ES)	ZONE NORD	ZONE CENTRE	ZONE SUD
DIMANCHE 26/02/2023	PERIGNY	OLERON	PONS



J14	Prénat. Fém. PA	Pts	J	G	N	P	BP	BC	GA	For	Pén
1	ANGOULEME 2	33	12	10	1	1	373	294	79	0	0
2	RIBERAC	32	12	9	2	1	377	277	100	0	0
3	LOUDUN	30	12	9	0	3	271	254	17	0	0
4	MONCOUTANT 2	27	11	8	0	3	296	225	71	0	0
5	ETEC	22	12	5	0	7	322	369	-47	0	0
6	MIGNALOUX BEAUVOIR	22	12	5	0	7	271	319	-48	0	0
7	CHATELLERAULT	20	12	4	0	8	296	308	-12	0	0
8	GRAND POITIERS 2	20	12	4	0	8	293	319	-26	0	0
9	BIARD	20	12	4	0	8	269	311	-42	0	0
10	ENTENTE PSO 2	17	12	2	1	9	284	322	-38	0	0
11	GOND PONTouvre	17	11	3	0	8	260	314	-54	0	0
12	Exempt	0	0	0	0	0	0	0	0	0	0

Prénat. Fém. PA	au	11/02/2023	J7
RIBERAC	28	ANGOULEME 2	28



Nos autres partenaires

M M A ROYAN
Partenaire du Handball

Cartridge World

Mensuel Gratuit
Vidici
Le magazine de notre vie d'ici

PRESTA' LELONG

Traiteur - Réceptions

- Mariage, baptême,...
- Communions,...
- Cocktail dînatoire, lunch,
- Buffets froids ou chauds
- Plateaux repas

43, route de Brasseau - 17460 RÉTAUD - Tél. 06 11 29 81 44
Fax : 05 46 92 93 27 - E.mail : prestalelong@laposte.net

Les SOUVENIRS en PHOTOS



50 ans du Comité 17
Le 16 juin 2018
A Ronce Les Bains



50 ans du Comité 17
Le 16 juin 2018
A Ronce Les Bains

Les Résultats Nationaux

J16	Liqui Moly StarLigue Masc.	Pts	J	G	N	P	BP	BC	GA	For	Pén
1	PARIS	28	16	14	0	2	563	479	84	0	0
2	MONTPELLIER	28	16	14	0	2	513	441	72	0	0
3	NANTES	26	16	13	0	3	539	458	81	0	0
4	CHAMBÉRY	21	16	10	1	5	476	457	19	0	0
5	NÎMES	20	16	10	0	6	503	482	21	0	0
6	TOULOUSE	19	16	9	1	6	510	485	25	0	0
7	AIX	17	16	8	1	7	473	480	-7	0	0
8	LIMOGES	16	16	8	0	8	486	481	5	0	0
9	CESSON-RENNES	15	16	7	1	8	434	429	5	0	0
10	DUNKERQUE	14	16	6	2	8	488	515	-27	0	0
11	SAINT-RAPHAËL	12	16	6	0	10	490	506	-16	0	0
12	CHARTRES	11	16	5	1	10	467	501	-34	0	0
13	CRÉTEIL	9	16	4	1	11	476	532	-56	0	0
14	ISTRES	8	16	3	2	11	471	508	-37	0	0
15	IVRY	8	16	3	2	11	470	524	-54	0	0
16	SÉLESTAT	4	16	2	0	14	444	525	-81	0	0

Liqui Moly StarLigue Masc.	au	10/02/2023	J16
PARIS	44	DUNKERQUE	36
AIX	21	NÎMES	31
MONTPELLIER	34	TOULOUSE	29
CESSON-RENNES	28	SÉLESTAT	29
CHARTRES	27	NANTES	37
LIMOGES	34	CRÉTEIL	26
ISTRES	28	SAINT-RAPHAËL	26
IVRY	33	CHAMBÉRY	35



J14	D1 Féminines	Pts	J	G	N	P	BP	BC	GA	For	Pén
1	METZ	36	12	12	0	0	380	288	92	0	0
2	BREST	35	13	11	0	2	366	301	65	0	0
3	PARIS 92	31	13	8	2	3	352	314	38	0	0
4	NANTES	30	13	8	1	4	362	334	28	0	0
5	CHAMBRAY	29	13	8	0	5	360	339	21	0	0
6	DIJON	27	13	7	0	6	396	382	14	0	0
7	BESANCON	25	13	5	2	6	334	345	-11	0	0
8	NICE	24	13	5	1	7	365	395	-30	0	0
9	CELLES / BELLE	22	13	4	1	8	340	370	-30	0	0
10	PLAN DE CUQUES	21	13	4	0	9	342	368	-26	0	0
11	MERIGNAC	21	13	4	0	9	310	358	-48	0	0
12	ST AMAND	19	13	3	0	10	346	378	-32	0	0
13	TOULON	16	13	1	1	11	295	376	-81	0	0
14	BOURG DE PEAGE	0	0	0	0	0	0	0	0	0	0

D1 Féminines	au	08/02/2023	J14
METZ	0	BOURG DE PEAGE	0
PARIS 92	21	CELLES / BELLE	21
BESANCON	30	DIJON	35
NANTES	28	MERIGNAC	18
CHAMBRAY	26	BREST	31
NICE	25	PLAN DE CUQUES	19
ST AMAND	34	TOULON	22



J17	ProLigue Masc.	Pts	J	G	N	P	BP	BC	GA	For	Pén
1	DIJON	29	17	14	1	2	597	463	134	0	0
2	TREMBLAY	28	17	13	2	2	539	483	56	0	0
3	SARAN	26	17	12	2	3	530	480	50	0	0
4	FRONTIGNAN	25	17	12	1	4	578	516	62	0	0
5	PONTAULT-COMBAULT	25	17	12	1	4	546	492	54	0	0
6	CAEN	21	17	9	3	5	504	488	16	0	0
7	BORDEAUX	19	17	9	1	7	484	476	8	0	0
8	MASSY	18	17	8	2	7	496	501	-5	0	0
9	NANCY	16	17	8	0	9	509	521	-12	0	0
10	BILLERE	15	17	7	1	9	493	488	5	0	0
11	SARREBOURG	14	17	7	0	10	478	512	-34	0	0
12	CHERBOURG	12	17	5	2	10	436	482	-46	0	0
13	VALENCE	10	17	3	4	10	446	526	-80	0	0
14	BESANCON	8	17	4	0	13	533	572	-39	0	0
15	VILLEURBANNE	3	17	1	1	15	447	512	-65	0	0
16	STRASBOURG	3	17	1	1	15	443	547	-104	0	0

ProLigue Masc.	au	10/02/2023	J17
STRASBOURG	29	VILLEURBANNE	28
SARREBOURG	29	FRONTIGNAN	33
PONTAULT-COMBAULT	29	BORDEAUX	31
VALENCE	29	CHERBOURG	33
DIJON	45	BESANCON	32
SARAN	33	MASSY	30
CAEN	35	NANCY	27
BILLERE	25	TREMBLAY	26



J14	D2 Féminines	Pts	J	G	N	P	BP	BC	GA	For	Pén
1	STELLA ST.MAUR	39	13	13	0	0	365	286	79	0	0
2	ACHENHEIM TRUCHTERSHEIM	33	13	10	0	3	379	324	55	0	0
3	NOISY LE GRAND	30	13	8	1	4	365	336	29	0	0
4	CLERMONT AUVERGNE	30	13	8	1	4	342	318	24	0	0
5	SAMBRE AVESNOIS	29	13	8	0	5	349	334	15	0	0
6	BOUILLARGUES NIMES	25	13	6	0	7	344	327	17	0	0
7	C.A BEGLAIS	25	13	6	0	7	349	383	-34	0	0
8	LE HAVRE	23	13	5	0	8	312	334	-22	0	0
9	LOMME LILLE	22	12	5	0	7	339	355	-16	0	0
10	ST.GREGOIRE RENNES	21	13	4	0	9	320	339	-19	0	0
11	TOULOUSE	20	13	3	1	9	337	370	-33	0	0
12	ASUL VAULX EN VELIN	20	13	3	1	9	352	406	-54	0	0
13	PALENTE BESANCON	19	13	3	0	10	334	375	-41	0	0
14	FLEURY	0	0	0	0	0	0	0	0	2	0

D2 Féminines	au	10/02/2023	J14
ASUL VAULX EN VELIN	34	C.A BEGLAIS	36
LE HAVRE	20	STELLA ST.MAUR	21
ST.GREGOIRE RENNES	21	PALENTE BESANCON	17
LOMME LILLE	0	FLEURY	0
NOISY LE GRAND	31	BOUILLARGUES NIMES	29
ACHENHEIM TRUCHTERSHEIM	26	CLERMONT AUVERGNE	32
TOULOUSE	23	SAMBRE AVESNOIS	27

J16	N1 M ELITE	Pts	J	G	N	P	BP	BC	GA	For	Pén
1	ANGERS	45	16	14	1	1	528	461	67	0	0
2	VENISSIEUX	38	16	9	4	3	474	421	53	0	0
3	ANNECY	38	16	10	2	4	469	446	23	0	0
4	MULHOUSE/RIXHEIM	34	16	8	2	6	449	440	9	0	0
5	SAINTES	34	16	8	2	6	405	421	-16	0	0
6	MARTIGUES	32	16	7	2	7	457	440	17	0	0
7	ELITE VAL D'OISE	32	16	7	2	7	481	465	16	0	0
8	HAZEBROUCK	32	16	7	2	7	415	444	-29	0	0
9	COURNON	31	16	7	1	8	449	454	-5	0	0
10	PSG 2	28	16	6	0	10	442	450	-8	0	0
11	GONFREVILLE	27	16	5	1	10	428	442	-14	0	0
12	PAU NOUSTY	26	16	5	1	10	426	451	-25	0	1
13	LANESTER	25	16	3	3	10	464	500	-36	0	0
14	DREUX VERNOUILLET	25	16	4	1	11	404	456	-52	0	0

N1 M ELITE	au	11/02/2023	J16
VENISSIEUX	28	PAU NOUSTY	25
PSG 2	25	DREUX VERNOUILLET	22
LANESTER	26	HAZEBROUCK	26
MARTIGUES	30	COURNON	24
MULHOUSE/RIXHEIM	34	ANNECY	32
ANGERS	32	SAINTES	25
GONFREVILLE	26	ELITE VAL D'OISE	27



J16	N1 M Poule 2	Pts	J	G	N	P	BP	BC	GA	For	Pén
1	A,C BOULOGNE BILLANCOURT	40	16	11	2	3	496	443	53	0	0
2	VERNON - ST.MARCEL	37	16	10	1	5	430	435	-5	0	0
3	CESSON RENNES 2	36	16	9	2	5	486	456	30	0	0
4	SAINT CYR	36	16	9	2	5	449	429	20	0	0
5	REZE	35	16	8	3	5	483	457	26	0	0
6	GIEN	34	16	8	2	6	449	436	13	0	0
7	GRAND POITIERS	34	16	8	2	6	443	440	3	0	0
8	NANTES 2	34	16	8	2	6	486	495	-9	0	0
9	MAINVILLIERS-CHARTRES	31	16	7	1	8	455	447	8	0	0
10	C.P.B RENNES	30	16	7	0	9	456	474	-18	0	0
11	HENNEBONT-LOCHRIST	27	16	5	1	10	416	445	-29	0	0
12	MASSY 2	26	16	5	0	11	460	487	-27	0	0
13	POUZAUGES	24	16	4	0	12	434	458	-24	0	0
14	SAVIGNY	24	16	4	0	12	460	501	-41	0	0

N1 M Poule 2	au	11/02/2023	J16
VERNON - ST.MARCEL	26	SAINT CYR	31
GRAND POITIERS	27	HENNEBONT-LOCHRIST	22
SAVIGNY	33	A,C BOULOGNE BILLANCOURT	34
MAINVILLIERS-CHARTRES	29	POUZAUGES	23
C.P.B RENNES	25	GIEN	24
REZE	32	MASSY 2	27
NANTES 2	35	CESSON RENNES 2	33

J16	N1 F Poule 1	Pts	J	G	N	P	BP	BC	GA	For	Pén
1	MIOS BIGANOS	43	15	14	0	1	499	334	165	0	0
2	STADE PESSACAIS U. C.	42	14	14	0	0	486	276	210	0	0
3	ROCHECHOUART-ST-J.	36	15	10	1	4	400	373	27	0	0
4	BERGERAC	31	15	7	2	6	447	456	-9	0	0
5	MONTLUCON	29	14	6	3	5	373	383	-10	0	0
6	BRUGUIERES	29	15	6	2	7	437	449	-12	0	0
7	ANGOULEME	29	15	7	0	8	368	403	-35	0	0
8	LA ROCHE / YON	28	15	6	1	8	369	398	-29	0	0
9	COTE BASQUE	27	15	6	0	9	386	397	-11	0	0
10	MERIGNAC 2	27	15	5	2	8	370	429	-59	0	0
11	MONCOUTANT	25	15	4	2	9	370	381	-11	0	0
12	BORDES	24	15	4	1	10	347	389	-42	0	0
13	COGNAC ALJO	14	14	0	0	14	258	442	-184	0	0
14	EXEMPT	0	0	0	0	0	0	0	0	0	0

N1 F Poule 1	au	11/02/2023	J16
MONTLUCON	35	BRUGUIERES	30
COTE BASQUE	22	STADE PESSACAIS U. C.	29
BORDES	28	BERGERAC	30
MERIGNAC 2	17	MIOS BIGANOS	33
ROCHECHOUART-ST-J.	30	ANGOULEME	18
LA ROCHE / YON	34	MONCOUTANT	30
EXEMPT	0	COGNAC ALJO	0

J13	N2 Masculins P1	Pts	J	G	N	P	BP	BC	GA	For	Pén
1	BRUGES 33	35	13	11	0	2	412	358	54	0	0
2	ENTENTE TER. CHARENTE	34	13	9	3	1	399	356	43	0	0
3	ASSON	30	13	7	3	3	390	381	9	0	0
4	LIBOURNE	27	13	5	4	4	368	355	13	0	0
5	IRISARTARRAK	27	13	6	2	5	343	348	-5	0	0
6	HENDAYE	26	13	5	3	5	339	349	-10	0	0
7	ST NAZAIRE	25	13	5	2	6	381	387	-6	0	0
8	ASPOM BEGLES	25	13	5	2	6	323	348	-25	0	0
9	LIMOGES 87	24	13	5	1	7	389	376	13	0	0
10	BOUGUENAI	24	13	5	1	7	394	382	12	0	0
11	BORDEAUX BASTIDE	20	13	3	1	9	358	378	-20	0	0
12	L'UNION	15	13	1	0	12	306	384	-78	0	0

N2 Masculins P1	au	11/02/2023	J13
HENDAYE	25	BORDEAUX BASTIDE	24
LIBOURNE	34	IRISARTARRAK	28
LIMOGES 87	30	BRUGES 33	37
ENTENTE TER. CHARENTE	28	L'UNION	19
ASPOM BEGLES	29	ST NAZAIRE	26
ASSON	31	BOUGUENAI	34

J14	N2 Féminines P1	Pts	J	G	N	P	BP	BC	GA	For	Pén
1	TARDETS	39	14	12	1	1	359	298	61	0	0
2	LEGE CAP-FERRET	34	14	10	0	4	374	329	45	0	0
3	NARBONNE	31	14	8	1	5	401	374	27	0	0
4	URRUNARRAK	31	14	8	1	5	382	357	25	0	0
5	GAN	31	14	8	1	5	333	324	9	0	0
6	PAU NOUSTY 2	30	14	8	0	6	386	349	37	0	0
7	FLOIRAC CENON	28	14	7	0	7	314	310	4	0	0
8	BORDES 2	28	14	7	0	7	322	324	-2	0	0
9	C.A. BEGLAIS 2	26	14	5	2	7	378	375	3	0	0
10	OSSAU	22	14	4	0	10	325	368	-43	0	0
11	TOURNEFEUILLE	20	14	2	2	10	327	377	-50	0	0
12	ANGLLET BIARRITZ	16	14	1	0	13	329	445	-116	0	0

N2 Féminines P1	au	11/02/2023	J14
C.A. BEGLAIS 2	29	NARBONNE	25
OSSAU	35	ANGLLET BIARRITZ	29
LEGE CAP-FERRET	24	FLOIRAC CENON	22
BORDES 2	21	PAU NOUSTY 2	22
URRUNARRAK	26	TOURNEFEUILLE	23
TARDETS	27	GAN	22

J14	N 2 Féminines P2	Pts	J	G	N	P	BP	BC	GA	For	Pén
1	CELLES / BELLE 2	42	14	14	0	0	424	315	109	0	0
2	BLERE	34	14	10	0	4	378	321	57	0	0
3	MAMERS	33	14	9	1	4	431	387	44	0	0
4	ST LOUBES	32	14	9	0	5	366	342	24	0	0
5	ST SEBASTIEN /LOIRE	31	14	7	3	4	401	363	38	0	0
6	LIMOGES 87	29	14	7	1	6	347	344	3	0	0
7	LANESTER	25	14	5	1	8	340	363	-23	0	0
8	CARQUEFOU	24	14	4	2	8	376	357	19	0	0
9	LA ROCHE / YON 2	24	14	5	0	9	308	347	-39	0	0
10	AUNIS	23	14	4	1	9	335	406	-71	0	0
11	BLANQUEFORT	22	14	4	0	10	286	372	-86	0	0
12	CHATEAUNEUF EN THYM.	17	14	1	1	12	324	399	-75	0	0

N 2 Féminines P2		au	11/02/2023	J14
MAMERS	34	CELLES / BELLE 2		38
LA ROCHE / YON 2	24	BLERE		30
ST SEBASTIEN /LOIRE	24	CARQUEFOU		24
LIMOGES 87	27	LANESTER		21
CHATEAUNEUF EN THYM.	20	AUNIS		23
ST LOUBES	22	BLANQUEFORT		17

J13	N 3 Masculins P1	Pts	J	G	N	P	BP	BC	GA	For	Pén
1	ORTHEZ	36	13	11	1	1	388	338	50	0	0
2	ARCACHON LA TESTE	34	13	9	3	1	421	378	43	0	0
3	EYSINES	29	13	8	0	5	389	346	43	0	0
4	TUC BALMA	29	13	7	2	4	426	390	36	0	0
5	THUIR	27	13	6	2	5	364	372	-8	0	0
6	LES VOLCANS	26	13	5	3	5	396	375	21	0	0
7	AGDE / BEZIERS	26	13	6	1	6	374	377	-3	0	0
8	PAU NOUSTY 2	23	13	5	0	8	373	389	-16	0	0
9	MARMANDE	21	13	4	0	9	397	417	-20	0	0
10	TOURNEFEUILLE	21	13	4	0	9	337	363	-26	0	0
11	OLORON	21	13	4	0	9	356	411	-55	0	0
12	ESPALION	19	13	2	2	9	358	423	-65	0	0

N3 Masculins P1		au	11/02/2023	J13
ARCACHON LA TESTE	26	AGDE / BEZIERS		26
EYSINES	34	ESPALION		22
THUIR	32	LES VOLCANS		32
ORTHEZ	29	TOURNEFEUILLE		23
OLORON	28	TUC BALMA		24
PAU NOUSTY 2	37	MARMANDE		38

J13	N3 Masculins P2	Pts	J	G	N	P	BP	BC	GA	For	Pén
1	ORLEANS	35	13	11	0	2	428	377	51	0	0
2	SUD MAYENNE / HUISSERIE	34	13	10	1	2	466	385	81	0	0
3	STADE PESSACAIIS U.C.	30	13	8	1	4	411	395	16	0	0
4	RACC NANTES	27	13	6	2	5	352	349	3	0	0
5	OBJAT	26	13	5	3	5	361	350	11	0	0
6	CAPO LIMOGES	24	13	4	3	6	421	423	-2	0	0
7	LEZAY / CELLES	23	13	4	2	7	394	418	-24	0	0
8	AUBIGNY MOUTIERS	23	13	5	0	8	381	407	-26	0	0
9	BIARD	23	13	4	2	7	365	392	-27	0	0
10	SEGRE	23	13	5	0	8	357	398	-41	0	0
11	REZE 2	22	13	4	1	8	361	371	-10	0	0
12	STE-GEMMES /SCO ANGERS	22	13	4	1	8	411	443	-32	0	0

N3 Masculins P2		au	11/02/2023	J13
BIARD	24	SEGRE		25
SUD MAYENNE / HUISSERIE	34	ORLEANS		28
AUBIGNY MOUTIERS	28	STADE PESSACAIIS U.C.		34
OBJAT	23	RACC NANTES		20
LEZAY / CELLES	38	CAPO LIMOGES		31
REZE 2	27	STE-GEMMES /SCO ANGERS		25

J4	18N Masc.Champ Poule 1	Pts	J	G	N	P	BP	BC	GA	For	Pén
1	BRUGES 33	11	4	3	1	0	107	95	12	0	0
2	BILLERE	10	4	3	0	1	117	127	-10	0	0
3	TUC BALMA	9	4	2	1	1	119	106	13	0	0
4	NANTES	8	4	2	0	2	126	111	15	0	0
5	ANGERS SCO	6	4	1	0	3	110	106	4	0	0
6	ASPOM BEGLES HB	4	4	0	0	4	101	135	-34	0	0

18N Masc.Champ Poule 1		au	12/02/2023	J4
NANTES	43	BILLERE		22
BRUGES 33	22	ANGERS SCO		20
TUC BALMA	35	ASPOM BEGLES HB		24

J4	18N Masc Chal.Poule 1	Pts	J	G	N	P	BP	BC	GA	For	Pén
1	L'UNION	11	4	3	1	0	110	94	16	0	0
2	IRISARTARRAK / TARDETS	10	4	3	0	1	125	104	21	0	0
3	LIMOGES 87	8	4	2	0	2	111	103	8	0	0
4	ENTENTE TOURAINE	8	4	2	0	2	112	109	3	0	0
5	COURNON	7	4	1	1	2	97	104	-7	0	0
6	PAYS DES NESTES	4	4	0	0	4	92	133	-41	0	0

18N Masc Chal.Poule 1		au	12/02/2023	J4
COURNON	25	IRISARTARRAK / TARDETS		29
L'UNION	25	ENTENTE TOURAINE		22
LIMOGES 87	28	PAYS DES NESTES		23

J4	18N Masc. Chal.Poule 2	Pts	J	G	N	P	BP	BC	GA	For	Pén
1	MARSEILLE	12	4	4	0	0	142	120	22	0	0
2	FENIX TOULOUSE	10	4	3	0	1	146	97	49	0	0
3	PAYS AIX U.C	10	4	3	0	1	148	109	39	0	0
4	PAU NOUSTY	7	4	1	1	2	96	122	-26	0	0
5	AVENIR 84	5	4	0	1	3	96	140	-44	0	0
6	CASTANET RAMONVILLE AUZ	4	4	0	0	4	91	131	-40	0	0

18N Masc. Chal.Poule 2		au	12/02/2023	J4
PAU NOUSTY	28	FENIX TOULOUSE		39
PAYS AIX U.C	34	CASTANET RAMONVILLE AUZ		26
AVENIR 84	27	MARSEILLE		32

J4	17N Fém. Champ.Poule 1	Pts	J	G	N	P	BP	BC	GA	For	Pén
1	C.A BEGLAIS	12	4	4	0	0	113	99	14	0	0
2	PAU NOUSTY	10	4	3	0	1	116	114	2	0	0
3	PECHBONNIEU	8	4	2	0	2	109	95	14	0	0
4	ST LOUBES	7	4	1	1	2	117	113	4	0	0
5	HENDAYE	6	4	1	0	3	93	105	-12	0	0
6	TOULOUSE FEMININ	5	4	0	1	3	96	118	-22	0	0

J4	17N Fém. Champ.Poule 2	Pts	J	G	N	P	BP	BC	GA	For	Pén
1	FELINE ACADEMIE	10	4	3	0	1	112	102	10	0	0
2	CLERMONT	10	4	3	0	1	110	100	10	0	0
3	PERIGUEUX	10	4	3	0	1	100	102	-2	0	0
4	ENTENTE TOURAINE	8	4	2	0	2	111	99	12	0	0
5	FILIERE 79	6	4	1	0	3	106	110	-4	0	0
6	RODEZ	4	4	0	0	4	99	125	-26	0	0

J4	17N Fém. Chal.Poule 1	Pts	J	G	N	P	BP	BC	GA	For	Pén
1	BORDES / OSSAU	10	4	3	0	1	135	113	22	0	0
2	ENTENTE PERIGORD S.O	10	4	3	0	1	118	111	7	0	0
3	ROCHECHOUART-ST.J	8	4	2	0	2	108	118	-10	0	0
4	PAYS DES NESTES	7	4	1	1	2	125	125	0	0	0
5	TOURNEFEUILLE	7	4	1	1	2	117	123	-6	0	0
6	CARCASSONNE	6	4	1	0	3	102	115	-13	0	0

J4	17N Fém. Chal.Poule 2	Pts	J	G	N	P	BP	BC	GA	For	Pén
1	SAINT-FLOUR	12	4	4	0	0	137	100	37	0	0
2	BRESSUIRE	10	4	3	0	1	123	109	14	0	0
3	MONTLUCON	8	4	2	0	2	121	94	27	0	0
4	AUNIS	8	4	2	0	2	117	120	-3	0	0
5	LISHAND 87	6	4	1	0	3	117	126	-9	0	0
6	BOURGES	4	4	0	0	4	91	157	-66	0	0

17N Fém. Champ.Poule 1	au	12/02/2023	J4
HENDAYE	24	TOULOUSE FEMININ	21
PECHBONNIEU	28	PAU NOUSTY	29
ST LOUBES	27	C.A BEGLAIS	28

17N Fém. Champ.Poule 2	au	12/02/2023	J4
FELINE ACADEMIE	31	FILIERE 79	26
ENTENTE TOURAINE	24	CLERMONT	26
RODEZ	24	PERIGUEUX	29

17N Fém. Chal.Poule 1	au	12/02/2023	J4
CARCASSONNE	29	BORDES / OSSAU	33
PAYS DES NESTES	32	ENTENTE PERIGORD S.O	33
ROCHECHOUART-ST.J	36	TOURNEFEUILLE	28

17N Fém. Chal.Poule 2	au	12/02/2023	J4
LISHAND 87	22	MONTLUCON	35
SAINT-FLOUR	34	AUNIS	26
BOURGES	33	BRESSUIRE	43

R ROUCOULETTE
By Lidl

Tu es licencié.e de club de handball ?

Télécharge vite l'application Roucoulette et tente de remporter de nombreux lots pour toi et ton club !




Les résultats de la BUNDESLIGA



CHAMPIONNAT MASCULIN Allemagne

RESULTATS JOURNEE N° 19

Bergischer HC Solingen	MT Melsungen	28 - 27
Frisch Auf Göttingen	Erlangen HC	31 - 25
Hambourg HSV	THW Kiel	-
ASV Hamm-Westfalen	Füchse Berlin	29 - 32
HSG Wetzlar	TSV Hannover-Burgdorf	24 - 31
DHfK Leipzig SC	VfL Gummersbach	R - R
TBV Lemgo Lippe	SC Magdebourg	28 - 34
TSV GWD Minden	Rhein-Neckar Löwen	29 - 40
TVB 1898 Stuttgart	Flensburg-Handewitt	30 - 32

CHAMPIONNAT FEMININ Allemagne

RESULTATS JOURNEE N° 14

SG BBM Bietigheim	37	BSV Sachsen Zwickau	25
Blomberg-Lippe	21	Buxtehuder SV	21
Neckarsulmer SU	29	VfL Waiblingen	25
Thüringer HC Erfurt	36	VfL Oldenburg	27
Bad Wildungen	28	TuS Metzingen	42
SV Union Halle-Neustadt	21	Borussia Dortmund	28
TSV Bayer 04 Leverkusen	27	Bensheim-Auerbach	29



Les résultats en ESPAGNE



CHAMPIONNAT FEMININ Espagne

RESULTATS JOURNEE N° 14

CD Beti Onak	28	Porriño	32
BM Granollers	23	Rocasa Gran Canaria	23
CB Elche	24	Bera Bera San-Sebastian	24
BM Gijon	26	Aula CVH Valladolid	25
Malaga Costa del Sol	31	Zuazo Baracaldo	24
Sporting La Rioja	-	Mecalia Atlético Guardés	-

EQUIPES

Pts. J G N P BP BC GA

1	Barcelone Lassa	34	17	17	0	0	65	53	447
2	Fraikin BM Granollers	28	17	14	0	3	54	47	505
3	Cuenca CB Ciudad Encantada	23	17	10	3	4	50	09	485
4	CB Torrelavega	21	17	10	1	6	53	39	523
5	Ademar Leon	19	17	8	3	6	56	69	557
6	Bidasoa Irún	18	17	9	0	8	53	36	483
7	BM Logroño La Rioja	17	17	7	3	7	50	03	519
8	Helvetia Anaitasuna	16	17	7	2	8	50	00	494
9	Puente Genil	16	17	7	2	8	52	25	551
10	BM Benidorm	15	17	7	1	9	49	97	516
11	Huesca	13	17	5	3	9	53	33	537
12	Atlético Valladolid	13	17	5	3	9	49	90	525
13	FM Cangas	12	17	5	2	10	47	75	516
14	Adelma BM Sinfín	10	17	4	2	11	46	61	529
15	AD Ciudad de Guadalajara	10	17	4	2	11	47	77	554
16	BM Cisne	7	17	3	1	13	47	74	547

EQUIPES

Pts. J G N P BP BC GA

1	Füchse Berlin	29	17	14	1	2	549	474	75
2	THW Kiel	28	17	14	0	3	540	464	76
3	Rhein-Neckar Löwen	27	17	13	1	3	565	499	66
4	SC Magdebourg	25	15	12	1	2	483	426	57
5	Flensburg-Handewitt	24	17	11	2	4	518	448	70
6	Hambourg HSV	19	17	9	1	7	502	494	8
7	TSV Hannover-Burgdorf	19	16	9	1	6	455	451	4
8	MT Melsungen	18	17	7	4	6	469	462	7
9	VfL Gummersbach	16	17	7	2	8	499	503	-4
10	DHfK Leipzig SC	16	16	7	2	7	453	457	-4
11	Erlangen HC	15	17	7	1	9	514	517	-3
12	TBV Lemgo Lippe	14	17	6	2	9	497	513	-16
13	Bergischer HC Solingen	12	15	5	2	8	393	416	-23
14	Frisch Auf Göttingen	10	17	4	2	11	464	499	-35
15	TVB 1898 Stuttgart	10	17	5	0	12	438	503	-65
16	HSG Wetzlar	9	17	4	1	12	443	472	-29
17	TSV GWD Minden	6	17	3	0	14	443	516	-73
18	ASV Hamm-Westfalen	3	17	1	1	15	428	539	-111

CLASSEMENT CHAMPIONNAT FEMININ Allemagne

EQUIPES Pts. J G N P BP BC GA

1	SG BBM Bietigheim	26	13	13	0	0	465	314	151
2	Thüringer HC Erfurt	25	14	12	1	1	463	352	111
3	BV Borussia 09 Dortmund	23	14	11	1	2	456	376	80
4	Blomberg-Lippe	17	14	8	1	5	398	382	16
5	TuS Metzingen	16	13	8	0	5	406	368	38
6	Buxtehuder SV	16	14	7	2	5	360	363	-3
7	VfL Oldenburg	14	14	6	2	6	400	418	-18
8	TSV Bayer 04 Leverkusen	11	14	5	1	8	405	420	-15
9	Bensheim-Auerbach	11	14	5	1	8	384	400	-16
10	BSV Sachsen Zwickau	9	14	4	1	9	361	421	-60
11	Bad Wildungen	9	14	4	1	9	398	460	-62
12	Neckarsulmer SU	8	14	4	0	10	369	432	-63
13	SV Union Halle-Neustadt	7	14	3	1	10	368	402	-34
14	VfL Waiblingen	2	14	1	0	13	340	465	-125

CLASSEMENT CHAMPIONNAT FEMININ Espagne

EQUIPES Pts. J G N P BP BC GA

1	Bera Bera San-Sebastian	25	14	12	1	1	427	334	93
2	Malaga Costa del Sol	19	14	9	1	4	381	348	33
3	Porriño	19	14	9	1	4	380	356	24
4	Rocasa Gran Canaria	18	14	8	2	4	383	363	20
5	CB Elche	17	14	7	3	4	337	334	3
6	BM Gijón	16	14	8	0	6	344	343	1
7	Aula CVH Valladolid	13	14	5	3	6	361	368	-7
8	CD Beti Onak	11	14	5	1	8	342	374	-32
9	Mecalia Atlético Guardés	9	13	4	1	8	324	325	-1
10	BM Granollers	8	14	2	4	8	323	346	-23
11	Zuazo Baracaldo	8	14	2	4	8	360	389	-29
12	Sporting La Rioja	3	13	1	1	11	283	365	-82

CHAMPIONNAT MASCULIN Espagne

RESULTATS JOURNEE N° 17

CB Benidorm	BM Cisne	32 - 27
Barcelone Lassa	Cuenca CB Ciudad Encantada	41 - 26
FM Cangas	Bidasoa Irún	27 - 26
AD Ciudad de Guadalajara	Fraikin BM Granollers	26 - 34
CB Torrelavega	Puente Genil	34 - 27
Helvetia Anaitasuna	Adelma BM Sinfín	28 - 30
Atlético Valladolid	Huesca	33 - 34
BM Logroño La Rioja	Ademar Leon	30 - 30

RÉSULTATS DES MATCHES EUROPÉENS FEMININS

Champ. League Féminines	GA	SG BBM Bietigheim 	47	DHK Baník Most 	25
		Brest Bretagne HB 	29	Vipers Kristiansand 	36
		RK Krim Ljubljana 	28	CSM Bucarest 	26
		Odense Håndbold 	25	FTC R-C-H Budapest 	28
	GB	Buducnost Podgorica 	10	Kastamonu Belediyesi GSK 	0
		Győr Audi ETO KC 	29	Team Esbjerg 	28
		CS Rapid Bucuresti 	27	Lokomotiva Zagreb 	22
		Storhamar Handball Elite 	24	Metz Handball 	26

LES CLASSEMENTS

PA	Équipe	Pts	J	G	N	P	BP	BC	GA
1	Vipers Kristiansand (NOR)	23	14	11	1	2	456	373	83
2	CSM Bucarest (ROU)	22	14	10	2	2	439	386	53
3	Odense Håndbold (DAN)	16	14	8	0	6	398	373	25
4	FTC R-C-H Budapest (HON)	15	14	7	1	6	407	374	33
5	SG BBM Bietigheim (ALL)	12	14	5	2	7	432	388	44
6	Brest Bretagne HB (FRA)	12	14	5	2	7	377	378	-1
7	RK Krim Ljubljana (SLO)	12	14	6	0	8	399	405	-6
8	DHK Baník Most (RTC)	0	14	0	0	14	347	578	-231

PB	Équipe	Pts	J	G	N	P	BP	BC	GA
1	Metz Handball (FRA)	25	14	12	1	1	429	352	77
2	Győr Audi ETO KC (HON)	22	14	11	0	3	444	347	97
3	Team Esbjerg (DAN)	20	14	10	0	4	455	367	88
4	CS Rapid Bucarest (ROU)	20	14	9	2	3	441	404	37
5	Buducnost Podgorica (MNT)	13	14	6	1	7	346	366	-20
6	Storhamar Handball Elite (NO)	8	14	4	0	10	377	406	-29
7	Kastamonu Belediyesi GSK (T)	3	14	1	1	12	341	452	-111
8	Lokomotiva Zagreb (CRO)	1	14	0	1	13	276	415	-139

BENE LIGUE

Handbal Aalsmeer (P-B)	Achilles Bocholt (BEL)	27 - 24
Targos Bevo Panningen (P-B)	JMS Hurry-Up Zwartemeer (P-B)	26 - 32
OCI Limburg Lions Geleen (P-B)	HV KRAS/Volendam (P-B)	34 - 36
KTSV Eupen (BEL)	Sporting Pelt (BEL)	29 - 35
Hubo Handbal (BEL)	HC Visé BM (BEL)	23 - 30
HC Atomix Haacht (BEL)	HV Tachos Waalwijk (P-B)	25 - 27

EQUIPES	Pts.	J	G	N	P	BP	BC	GA	
1	Achilles Bocholt (BEL)	36	19	18	0	1	602	472	130
2	OCI Limburg Lions Geleen (F)	29	18	14	1	3	631	504	127
3	Handbal Aalsmeer (P-B)	28	18	13	2	3	591	503	88
4	Sporting Pelt (BEL)	24	19	11	2	6	619	506	113
5	HC Visé BM (BEL)	24	19	12	0	7	542	493	49
6	JMS Hurry-Up Zwartemeer (P)	23	19	10	3	6	563	539	24
7	HV KRAS/Volendam (P-B)	22	19	10	2	7	601	530	71
8	Hubo Handbal (BEL)	18	19	8	2	9	597	568	29
9	Targos Bevo Panningen (P-B)	10	19	5	0	14	517	587	-70
10	KTSV Eupen (BEL)	10	19	4	2	13	525	641	-116
11	HV Tachos Waalwijk (P-B)	2	19	1	0	18	433	642	-209
12	HC Atomix Haacht (BEL)	0	19	0	0	19	480	716	-236

RÉSULTATS DES MATCHES EUROPÉENS FEMININS

Coupe EHF LEAGUE Féminines	GA	Molde HK		24	BV Borussia 09 Dortmund		32
		Siofok KC		20	ES Besançon		18
	GB	Fana IL Nesttun		25	Mosonmagyaróvári KC SE		28
		Les Neptunes de Nantes		28	Herning-Ikast		33
	GC	Nykøbing Falster		34	Debreceni VSC		22
		PV Koprivnica		23	Sola HK		21
	GD	Valcea		30	Paris 92		28
		Turinger HC		31	Váci NKSE		21

LES CLASSEMENTS

A	Équipe	Pts	J	G	N	P	BP	BC	GA
1	BV Borussia 09 Dortmund (ALL)	8	5	4	0	1	150	131	19
2	Siofok KC (HON)	8	5	4	0	1	130	123	7
3	ES Besançon Féminin (FRA)	4	5	2	0	3	137	131	6
4	Molde HK (NOR)	0	5	0	0	5	136	168	-32
B	Équipe	Pts	J	G	N	P	BP	BC	GA
1	Herning-Ikast Håndbold (DAN)	10	5	5	0	0	160	124	36
2	Les Neptunes de Nantes (FRA)	4	5	2	0	3	141	143	-2
3	Mosonmagyaróvári KC SE (HON)	4	5	2	0	3	144	152	-8
4	Fana IL Nesttun (NOR)	2	5	1	0	4	129	155	-26
C	Équipe	Pts	J	G	N	P	BP	BC	GA
1	Sola HK (NOR)	8	5	4	0	1	145	128	17
2	Nykøbing Falster (DAN)	6	5	3	0	2	144	125	19
3	Debreceni VSC (HON)	6	5	3	0	2	126	132	-6
4	PV Koprivnica (CRO)	0	5	0	0	5	119	149	-30
D	Équipe	Pts	J	G	N	P	BP	BC	GA
1	Thüringer HC Erfurt (ALL)	9	5	4	1	0	163	136	27
2	SCM Râmnicu Vâlcea (ROU)	5	5	2	1	2	155	152	3
3	Paris 92 (FRA)	4	5	2	0	3	128	131	-3
4	Váci NKSE (HON)	2	5	1	0	4	130	157	-27

Challenge CUP Femmes 1/4 ALLER

Madeira Andebol SAD (POR)	26	Mecalia Atlético Guardés (ESP)	30
Iuventa Michalovce (SVK)	37	JKS Jaroslaw (POL)	25
Antalya Konyaalti BSK (TUR)	R	Izmir BSB SK (TUR)	R
CB Elche (ESP)	25	BM Gijón (ESP)	20



RÉSULTATS DES MATCHES EUROPÉENS MASCULINS

Champ.League Masculins Poule A	FC Porto		32	Dinamo Bucuresti		23
	Veszprém		36	GOG Gudme		37
	Zagreb		30	Paris SG		33
	Wisla Plock		25	SC Magdeburg		24
Champ.League Masculins Poule B	Aalborg		33	Pick Szeged		27
	THW Kiel		32	Kielce		29
	HBC Nantes		31	Celje		32
	Barça		40	Elverum		30

LES CLASSEMENTS

PA	Équipe	Pts	J	G	N	P	BP	BC	GA
1	Paris SG (FRA)	18	11	9	0	2	390	352	38
2	Telekom Veszprém (HON)	16	11	7	2	2	357	330	27
3	SC Magdebourg (ALL)	14	11	6	2	3	356	336	20
4	GOG Gudme (DAN)	11	11	5	1	5	368	371	-3
5	Dinamo Bucarest (ROU)	11	11	4	3	4	327	335	-8
6	PPD Zagreb (CRO)	8	11	3	2	6	308	329	-21
7	SPR Wisla Plock (POL)	7	11	3	1	7	297	320	-23
8	FC Porto/Vitalis (POR)	3	11	1	1	9	322	352	-30

PB	Équipe	Pts	J	G	N	P	BP	BC	GA
1	Barcelone Lassa (ESP)	21	11	10	1	0	389	321	68
2	Vive Targi Kielce (POL)	18	11	9	0	2	368	337	31
3	Nantes HBC (FRA)	12	11	6	0	5	378	354	24
4	THW Kiel (ALL)	12	11	5	2	4	362	351	11
5	AaB Aalborg (DAN)	9	11	4	1	6	352	350	2
6	Pick Szeged (HON)	8	11	4	0	7	337	356	-19
7	Celje Pivovarna Lasko (SLO)	6	11	3	0	8	327	374	-47
8	Elverum Håndball (NOR)	2	11	1	0	10	312	382	-70

Coupe EHF Hommes 1/8èmes ALLER

Junior Fasano (ITA)	R	MRK Sesevete (CRO)	R
Anorthosis Famagusta HB (CHY)	26	RK Gorenje Velenje (SLO)	31
Vojvodina Novi Sad (SRB)	42	ØIF Arendal Elite (NOR)	29
MSK Povazska Bystrica (SVK)	34	Nærbø IL (NOR)	35
HC Baník Karviná (RTC)	30	Dinamo Pancevo (SRB)	22
AS Ramat HaSharon (ISR)	21	Alingsås HK (SUE)	31
HC Dukla Prague (RTC)	28	Wacker Thoune (SUI)	26
IL Runar Sandefjord (NOR)	38	RD Ribnica RH (SLO)	29

RÉSULTATS DES MATCHES EUROPÉENS MASCULINS

Coupe EHF LEAGUE	GA	SL Benfica Lisbonne		35	HT Tatran Presov		28
		Montpellier		40	Kadetten Schaffhausen		36
		Veszprémi Kézilabda		23	Frisch Auf Göppingen		40
	GB	BM Benidorm		30	Ystads IF HF		36
		FTC Budapest		28	Pays d'Aix UC		25
		Flensburg-Handewitt		33	Valur Reykjavik		30
	GC	Alpla HC Hard		26	Sporting CP Lisbonne		31
		Fraikin BM Granollers		33	Balatonfüredi KSE		30
		Nexe Nasice		29	Skjern		28
	GD	AA Aguas Santas		28	Bidasoa Irún		25
		Füchse Berlin		32	HC Motor Zaporozhye		24
		Skanderborg Aarhus		24	RK Eurofarm Pelister		22

LES CLASSEMENTS

PA	Équipe	Pts	J	G	N	P	BP	BC	GA
1	Montpellier HB (FRA)	14	7	7	0	0	244	203	41
2	Frisch Auf Göppingen (ALL)	10	7	5	0	2	237	194	43
3	Kadetten Schaffhausen (SUI)	8	7	4	0	3	215	210	5
4	SL Benfica Lisbonne (POR)	6	7	3	0	4	206	204	2
5	HT Tatran Presov (SVK)	2	7	1	0	6	188	226	-38
6	Veszprémi Kézilabda KFT (HON)	2	7	1	0	6	194	247	-53

PB	Équipe	Pts	J	G	N	P	BP	BC	GA
1	Flensburg-Handewitt (ALL)	12	7	6	0	1	241	209	32
2	Ystads IF HF (SUE)	10	7	5	0	2	226	216	10
3	Pays d'Aix UC HB (FRA)	6	7	3	0	4	214	215	-1
4	Valur Reykjavik (ISL)	5	7	2	1	4	228	235	-7
5	FTC Budapest (HON)	5	7	2	1	4	229	243	-14
6	BM Benidorm (ESP)	4	7	2	0	5	214	234	-20

PC	Équipe	Pts	J	G	N	P	BP	BC	GA
1	Nexe Nasice (CRO)	12	7	6	0	1	224	196	28
2	Fraikin BM Granollers (ESP)	10	7	5	0	2	225	205	20
3	Sporting CP Lisbonne (POR)	10	7	5	0	2	215	206	9
4	Skjern (DAN)	6	7	3	0	4	204	201	3
5	Balatonfüredi KSE (HON)	3	7	1	1	5	195	222	-27
6	Alpla HC Hard (AUT)	1	7	0	1	6	191	224	-33

PD	Équipe	Pts	J	G	N	P	BP	BC	GA
1	Füchse Berlin (ALL)	14	7	7	0	0	240	186	54
2	Skanderborg Aarhus (DAN)	10	7	5	0	2	215	191	24
3	Bidasoa Irún (ESP)	7	7	3	1	3	203	197	6
4	RK Eurofarm Pelister (MKD)	5	7	2	1	4	194	215	-21
5	HC Motor Zaporozhye (UKR)	3	7	1	1	5	190	216	-26
6	AA Aguas Santas (POR)	3	7	1	1	5	176	213	-37

L'explication médicale



Étapes 7 et 8.

7. Le [strapping](#) doit être complètement "fermé", c'est-à-dire que l'intégralité de la zone doit être bandée.

8. Enfin, refermez l'embase supérieure en la collant derrière le mollet. Pour savoir si votre strapping est fait correctement, vous devez vous sentir maintenu et bloqué mais en aucun cas serré et comprimé. Si c'est le cas, prenez des ciseaux et incisez la contention aux endroits de compression.

Vous avez eu une [entorse de la cheville](#) il y a quelques semaines et vous allez reprendre le sport. Si vous sentez que votre cheville est encore fragile malgré une phase de [rééducation](#), n'hésitez pas à faire un strapping "préventif" pour éviter un nouveau traumatisme. Les conseils en images de Christophe Geoffroy, kinésithérapeute du sport.

Ici, la durée d'immobilisation ne doit être que de quelques heures, le temps de l'activité physique.



Étapes 1 et 2.

1. Appliquer tout d'abord une crème grasse pour éviter tout microtraumatisme ou échauffement de la peau.

2. Placez sur cette crème une compresse.



Étapes 3 et 4.

3. La compresse va être maintenue par de la mousse de protection. Faire plusieurs tours ("circulaires" dans le jargon) avec la mousse.

4. Placez une embase au milieu du mollet puis une attelle active verticale (ou deux décalée de 1 centimètre vers l'avant).



Etapes 5 et 6.

5. Vous allez ensuite réaliser des "huit" avec des bandes adhésives de 6 cm. Partez du côté externe de la jambe, passez sous la voûte plantaire, puis remontez côté externe pour croiser les bandes. Faites ce passage 2 fois.

6. Ensuite, faites remonter la bande en spirale jusqu'à l'embase. Pour renforcer le "montage" (la contention), utilisez une bande non-élastique de 4 cm en réalisant un "huit" (partant de l'embase, passant sous la voûte plantaire et remontant vers l'embase).

Vous vous êtes fait une entorse du pouce en chutant au ski ou au handball ? Pour éviter un nouveau choc et une aggravation de la douleur, il faut réaliser un [strapping](#). On vous montre comment faire. La durée d'immobilisation sera de 8 à 10 jours pour une entorse bénigne et de 21 jours pour une entorse moyenne.

1. Posez une "embase" avec une bande adhésive de 8 cm sur le poignet. Positionnez ensuite le pouce dans sa position naturelle.

2. Posez une attelle avec une bande adhésive non élastique sur la face antérieure de la colonne du pouce. Auparavant, découpez un petit triangle en haut de cette bande pour faire passer le pouce.



Etapes 3 et 4.

3. Posez également une attelle avec une bande adhésive non élastique sur le dessus du pouce afin de rigidifier la colonne. Posez ensuite une bande élastique et adhésive de 3 cm de large. Partez de l'embase sur le dessus du poignet, passez derrière le pouce, contournez-le et fixez la bande sur l'embase à l'intérieur du bras.

4. Recommencez l'opération avec 3 autres bandes, en les décalant d'un centimètre.

A SUIVRE ...