



SAISON 2022 - 2023

Date de parution :

Dimanche 5 février 2023

19:29

Gymnase du Grand Coudret
100 rue du Dr Jean
17100 SAINTES
Tél. : 05 46 93 66 80
@ : 6017000@ffhandball.net
@ : handball.cd17@free.fr
Site : www.comite-17-handball.fr



Numéro

670

LES PROCHAINES RÉUNIONS DU COMITÉ :

- Commission Sportive lundi 6 février à 19h.
- Bureau Directeur lundi 20 février à 19h.



A voir notamment

Page 4 : Les désignations des arbitres
Pages 14-17 : A l'international

COMITÉ CHARENTE MARITIME
FFHANDBALL



Champ. de France	RÉSULTATS EN NATIONALE		Du 4 et 5 février
N2 Fém.	AUNIS	ST. SEBASTIEN / LOIRE	29 - 28
18NF CHAL.P2	AUNIS	BRESSUIRE	22 - 25
N1 Elite Masc.	SAINTES	GONFREVILLE	21 - 29

DEUX HANDBALLEURS HONORES PAR LE MINISTERE DES SPORTS

Jeudi 26 janvier à la préfecture de La Rochelle, Philippe RAFFOUX et Pascal COUDRAIN ont reçu respectivement la médaille Ministérielle d'Argent et celle d'Or de la Jeunesse, des Sports et de la Vie Associative. Nous adressons nos sincères félicitations à ces deux fidèles serviteurs du Handball.



Les PROCHAINS MATCHES NATIONAUX

Date	Division	Horaire	RECEVANT	VISITEUR
Samedi 11/02	N2 Fém.	18 h.	CHATEAUNEUF EN THYM.	AUNIS
	18NF CHAL.P2	18 h. 15	ST FLOUR	AUNIS
Vendredi 10/02	N1 Elite Masc.	21 h.	ANGERS	SAINTES

Résultats Départementaux

J12	PRDM	Pts	J	G	N	P	BP	BC	GA	For	Pén
1	OLERON	35	12	11	1	0	347	255	92	0	0
2	SURGERES / COURCON	29	12	7	3	2	405	332	73	0	0
3	SAINTES 3	28	11	8	1	2	335	233	102	0	0
4	TONNAY-CHARENTE	22	12	5	0	7	344	362	-18	0	0
5	SAINT XANDRE 2	21	12	5	0	7	320	351	-31	1	0
6	ROCHFORT 2	20	12	4	0	8	321	321	0	0	0
7	HAUTE SAINTONGE	18	11	3	1	7	287	315	-28	0	0
8	MATHA	14	12	1	0	11	276	466	-190	0	0

PRDM	au	05/02/2023	J9
SAINTES 3	53	MATHA	21

J12	PRDF Féminines	Pts	J	G	N	P	BP	BC	GA	For	Pén
1	SAINT XANDRE 1	32	11	10	1	0	322	217	105	0	0
2	HTE SAINTONGE / PONS-G	27	11	7	2	2	252	203	49	0	0
3	TONNAY-CHARENTE	27	11	7	2	2	227	213	14	0	0
4	RE	26	11	7	1	3	245	205	40	0	0
5	SAINTES	23	10	6	1	3	244	176	68	0	0
6	ATLANTIQUE SEUDRE	23	11	5	2	4	233	202	31	0	0
7	AULNAY	22	11	4	3	4	255	239	16	0	0
8	ST HILAIRE/ST JEAN	19	10	4	1	5	231	219	12	0	0
9	SAINT XANDRE 2	18	11	3	1	7	210	263	-53	0	0
10	SURGERES	16	11	2	1	8	197	216	-19	0	0
11	MATHA	16	11	2	1	8	192	276	-84	0	0
12	MONTGUYON	11	11	0	0	11	154	333	-179	0	0

PRDF Féminines	au	04/02/2023	J1
RE	30	ST HILAIRE/ST JEAN	12
MONTGUYON	13	MATHA	25

J11	18 D.M.Poule A	Pts	J	G	N	P	BP	BC	GA	For	Pén
1	SAINT XANDRE 1	25	9	8	0	1	333	205	128	0	0
2	SURGERES	22	8	7	0	1	319	221	98	0	0
3	ROCHFORT	21	9	6	0	3	361	240	121	0	0
4	AUNIS 17	17	9	4	0	5	231	238	-7	0	0
5	COURCON / SURGERES	12	8	2	0	6	233	246	-13	0	0
6	TONNAY-CHARENTE	11	7	2	0	5	183	188	-5	0	0
7	RE 17	7	8	0	0	8	95	417	-322	1	0
8	Exempt 1	0	0	0	0	0	0	0	0	0	0

18 D.M. 2ème Division	au	04/02/2023	J5
RE 17	4	ROCHFORT	80
SURGERES	28	TONNAY-CHARENTE	23

J11	18 D.M Poule B	Pts	J	G	N	P	BP	BC	GA	For	Pén
1	COGNAC	21	8	6	1	1	310	226	84	0	0
2	OLERON	20	8	5	2	1	280	223	57	0	0
3	PONS-GEMOZAC 17	19	8	5	1	2	280	223	57	0	0
4	ATLANTIQUE SEUDRE 17	11	6	2	1	3	204	176	28	0	0
5	GOND PONTouvre	11	5	3	0	2	157	152	5	0	0
6	ROYAN ST-GEORGES 17	10	8	0	2	6	186	284	-98	0	0
7	SAINT XANDRE 2	8	7	0	1	6	151	284	-133	0	0
8	SAINTES 2(Forfait Général)	0	0	0	0	0	0	0	0	0	0

18DM Poule A	au	04/02/2023	J7
COGNAC	31	OLERON	36
ATLANTIQUE SEUDRE 17	49	ROYAN ST-GEORGES 17	14

J3	18DF2 Honneur	Pts	J	G	N	P	BP	BC	GA	For	Pén
1	SURGERES / COURCON	6	2	2	0	0	91	32	59	0	0
2	ST.HILAIRE/ST J. / SAINTES	4	2	1	0	1	69	54	15	0	0
3	LEZAY / BRIOUX	4	2	1	0	1	59	62	-3	0	0
4	OLERON	3	1	1	0	0	33	29	4	0	0
5	LA MOTHE	2	2	0	0	2	46	85	-39	0	0
6	THOUARS	1	1	0	0	1	10	46	-36	0	0

18DF2 Honneur	au	04/02/2023	J3
SURGERES / COURCON	45	LA MOTHE	22

J6	15DM 2ème Phase	Pts	J	G	N	P	BP	BC	GA	For	Pén
1	SAINTES 1	33	11	11	0	0	373	202	171	0	0
2	OLERON	27	11	8	0	3	315	259	56	0	0
3	SAINT XANDRE	26	10	8	0	2	389	251	138	0	0
4	SURGERES / COURCON	26	12	7	0	5	350	345	5	0	0
5	ST HILAIRE/ST J /MATHA	23	10	7	0	3	271	186	85	0	1
6	SAINTES 2	23	11	6	0	5	208	236	-28	0	0
7	ROYAN ST-GEORGES	22	10	6	0	4	275	228	47	0	0
8	HTE SAINTONGE/PONS GE	18	11	3	1	7	300	340	-40	0	0
9	ATLANTIQUE SEUDRE	17	11	3	0	8	274	366	-92	0	0
10	ROCHFORT	16	11	2	1	8	303	372	-69	0	0
11	AUNIS 2	15	11	2	0	9	251	365	-114	0	0
12	TONNAY-CHARENTE	10	11	1	0	10	149	308	-159	3	0

15DM 2ème Phase	au	04/02/2023	J6
ATLANTIQUE SEUDRE	24	HTE SAINTONGE/PONS G	33

J6	13DM 2ème Division	Pts	J	G	N	P	BP	BC	GA	For	Pén
1	HAUTE SAINTONGE	15	5	5	0	0	250	64	186	0	0
2	ATLANTIQUE SEUDRE 1	15	5	5	0	0	200	50	150	0	0
3	COURCON 1	13	5	4	0	1	162	125	37	0	0
4	OLERON 2	9	5	2	0	3	131	120	11	0	0
5	AUNIS 3	9	5	2	0	3	102	131	-29	0	0
6	MATHA	9	5	2	0	3	108	141	-33	0	0
7	TONNAY-CHARENTE	9	5	2	0	3	73	152	-79	0	0
8	SURGERES 2	7	5	1	0	4	57	168	-111	0	0
9	ST HILAIRE/ST JEAN	6	4	1	0	3	84	104	-20	0	0
10	COURCON /MARANS 2	3	4	0	0	4	18	130	-112	1	0

13DM 2ème Division		au	04/02/2023	J6
ST HILAIRE/ST JEAN	NC	COURCON /MARANS 2	NC	
ATLANTIQUE SEUDRE 1	40	SURGERES 2	9	
TONNAY-CHARENTE	18	OLERON 2	17	

J11	15Masc.Poitou-Chtes	Pts	J	G	N	P	BP	BC	GA	For	Pén
1	NIORT AGGLO	31	11	10	0	1	374	246	128	0	0
2	PONS/GEM./ HTE SAINTO	31	11	10	0	1	415	321	94	0	0
3	ETEC	29	11	9	0	2	443	322	121	0	0
4	AUNIS	27	11	8	0	3	373	280	93	0	0
5	BIARD	25	11	7	0	4	351	300	51	0	0
6	AGGLO 2B	22	11	5	1	5	328	338	-10	0	0
7	GRAND POITIERS	21	11	5	0	6	311	319	-8	0	0
8	MIGNALOUX BEAUVOIR	17	11	3	0	8	291	330	-39	0	0
9	GOND PONTOUVRE	17	11	3	0	8	247	322	-75	0	0
10	COURCON	16	11	2	1	8	247	392	-145	0	0
11	RT LEZAY/CELLES	14	11	1	1	9	270	369	-99	0	0
12	COGNAC	14	11	1	1	9	259	370	-111	0	0

15Masc.Poitou-Chtes		au	05/02/2023	J11
COGNAC	22	ETEC	38	
AGGLO 2B	42	RT LEZAY/CELLES	26	
MIGNALOUX BEAUVOIR	13	NIORT AGGLO	37	
GOND PONTOUVRE	23	AUNIS	49	
BIARD	45	PONS/GEM./ HTE SAINTON	49	
GRAND POITIERS	43	COURCON	20	

J11	15Fém.Poitou-Chtes	Pts	J	G	N	P	BP	BC	GA	For	Pén
1	CELLES/BELLE MELLOIS	33	11	11	0	0	301	182	119	0	0
2	BIARD	31	11	10	0	1	366	208	158	0	0
3	PRAHECQ	30	12	9	0	3	293	265	28	0	0
4	AUNIS	25	11	7	0	4	282	235	47	0	0
5	ANGOULEME	25	11	7	0	4	220	197	23	0	0
6	ETEC	23	11	6	0	5	233	231	2	0	0
7	HTE SAINTONGE/ PONS/G	19	11	4	0	7	275	306	-31	0	0
8	AGGLO 2B	19	11	4	0	7	215	268	-53	0	0
9	SAINT YRIEIX	18	10	4	0	6	204	257	-53	0	0
10	SURGERES / COURCON	15	11	2	0	9	189	264	-75	0	0
11	CHATELLERAULT / LENCLO	13	11	1	0	10	160	259	-99	0	0
12	GRAND POITIERS	12	11	1	0	10	172	238	-66	1	0

15Fém.Poitou-Chtes		au	05/02/2023	J11
BIARD	25	CHATELLERAULT / LENCLOI	19	
SURGERES / COURCON	16	CELLES/BELLE MELLOIS	29	
GRAND POITIERS	19	PRAHECQ	27	
ETEC	17	AUNIS	30	
SAINT YRIEIX	23	HTE SAINTONGE/ PONS/GI	29	
ANGOULEME	27	AGGLO 2B	11	

*« Il faut agir en homme de pensée
et penser en homme d'action. »*

Henri Bergson (1851 – 1941)
Philosophe français.

QR CODE pour accéder à notre nouveau Site.



Connexion à Facebook

<https://www.facebook.com/CD17handball>



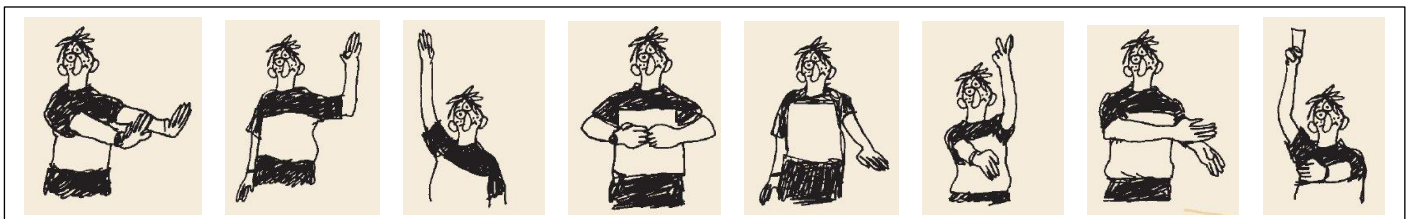
L'ARBITRAGE

ARBITRAGE : LES DÉSIGNATIONS DES PROCHAINS WEEK-ENDS

4

Les matches des catégories - de 15 ans et - de 13 ans (Masculins et Féminines) sont arbitrés par les JA des clubs recevants.

J	N°	Code	J	Date	Heure	RECEVANT	VISITEUR	ARBITRE	CLUB
19	1	PRDM	S	11-févr.	20:00	HAUTE SAINTONGE	SAINTES 3	REUTENAUER RL	ROCHEFORT
19	2	C17M	S	11-févr.	19:00	RE (EDM)	MONTGUYON (EDM)	AUBERT LASSARADE R / HERARD G	PONS / GEMOZAC
19	3	C17M	S	11-févr.	21:00	RE (EDM)	PONS / GEMOZAC (ERM)	SIMONNET C	ST HILAIRE / ST JEAN
19	4	C17M	S	11-févr.	20:00	MONTGUYON (EDM)	PONS / GEMOZAC (ERM)	GLAZIOU L	RE
19	5	C17F	V	10-févr.	20:45	SAINTES (PRDF)	OLERON (ERF)	JACQMIN PY	ROCHEFORT
20	1	C17F	S	18-févr.	20:00	ATLANTIQUE SEUDRE (PRDF)	ST XANDRE 2 (PRDF)	CARRY J	SAINTES
20	2	C17F	S	18-févr.	20:30	MATHA (PRDF)	RE (PRDF)	MAMBO H	ST XANDRE
20	3	C17F	V	17-févr.	21:00	AULNAY (PRDF)	ST XANDRE 1 (PRDF)	GLAZIOU LUCILE	RE
20	4	C17F	R	1-avr.		TONNAY-CHARENTE (PRDF)	HAUTE SAINTONGE / PONS / GEMOZAC (PRDF)	R 01/04	R 01/04
20	5	C17F	S	18-févr.	20:30	MONTGUYON (PRDF)	SURGERES (PRDF)	REUTENAUER RL	ROCHEFORT
20	6	EDM	D	19-févr.	15:30	COURCON / SURGERES	HAUTE SAINTONGE 2	JACQMIN PY	ROCHEFORT
20	7	-17/-18M	D	19-févr.	13:45	COURCON / SURGERES	TONNAY-CHARENTE	SOULET L	ST XANDRE





LES RETRANSMISSIONS À LA TÉLÉVISION

Compétition	Date	Match			Chaîne
	mar. 07 févr. 20h00	FERENCVÁROSI	VS	AIX	EUROSPORT
	jeu. 09 févr. 18h45	ZAGREB	VS	PARIS	EUROSPORT
	jeu. 09 févr. 20h45	NANTES	VS	CELJE	EUROSPORT
	Ven. 10 Février à 20h00	Montpellier	VS	Toulouse	beIN SPORTS MAX 3
	Sam. 11 Février à 18h00	Brest Bretagne	VS	Vipers Kristiansand	EUROSPORT
	Sam. 11 Février à 20h00	Aix	VS	Nîmes	beIN SPORTS MAX 3
	Dim. 12 Février à 16h00	Storhamar	VS	Metz Handball	EUROSPORT
	Dim. 12 Février à 17h00	Paris SG	VS	Dunkerque	beIN SPORTS MAX 3
	mar. 14 févr. 20h00	PRESOV	VS	MONTPELLIER	EUROSPORT
	mar. 14 févr. 20h00	AIX	VS	FLENSBURG-HANDEWITT	EUROSPORT
	jeu. 16 févr. 20h45	PARIS	VS	BUCAREST	EUROSPORT
	Ven. 17 févr. 20h00	Chambéry	VS	Chartres	beIN SPORTS MAX 3
	Sam. 18 Février à 20h00	Nîmes	VS	Montpellier	beIN SPORTS MAX 3
	Dim. 19 févr. 17h00	Nantes	VS	Limoges	beIN SPORTS MAX 3
	mar. 21 févr. 20h00	MONTPELLIER	VS	VEZSPRÉM	EUROSPORT
	mar. 21 févr. 20h00	VALUR REYKJAVÍK	VS	AIX	EUROSPORT
	jeu. 23 févr. 18h45	PLOCK	VS	PARIS	EUROSPORT
	jeu. 23 févr. 20h45	NANTES	VS	KIELCE	EUROSPORT

HandballTV, la plateforme vidéo de tous les handballs : <https://www.handballtv.fr/>

Compétition	Date	Match			Chaîne
LIQUI MOLY STARLIGUE -	ven. 10 févr. 20h00	ISTRES	VS	SAINT-RAPHAËL	<p>la plateforme vidéo de tous les handballs</p>
LIQUI MOLY STARLIGUE -	ven. 10 févr. 20h30	IVRY	VS	CHAMBÉRY	
PROLIGUE - J17	ven. 10 févr. 20h30	VALENCE	VS	CHERBOURG	
PROLIGUE - J17	sam. 11 févr. 20h30	SARREBOURG	VS	FRONTIGNAN	
LIQUI MOLY STARLIGUE -	dim. 12 févr. 16h00	LIMOGES	VS	CRÉTEIL	
LIQUI MOLY STARLIGUE -	dim. 12 févr. 17h00	CHARTRES	VS	NANTES	
LIQUI MOLY STARLIGUE -	ven. 17 févr. 20h00	SAINT-RAPHAËL	VS	IVRY	
LIQUI MOLY STARLIGUE -	ven. 17 févr. 20h00	ISTRES	VS	DUNKERQUE	





CALENDRIERS TOURNOIS « BENJAMINS (ES) »
SAISON 2022 - 2023



-11 ans (12,13 et 14) BENJAMINS (ES)	SAMEDI 4 MARS ou DIMANCHE 5 MARS 2023			
T1 LOISIRS A COURCON	Courçon	St. Xandre 1	St. Xandre 2	Tonnay Charente
T2 loisirs A ROCHEFORT	Rochefort 2	Surgères 1	Surgères 2	Ré
T3 loisirs A OLERON	Oléron 1	Saintes	Montguyon	
T4 LOISIRS A LA TREMLADE	Atl. Seudre 1	St. Hilaire / St. J	Surgères 3 FEM	Atl. Seudre 2
T5 CHALLENGE A AUNIS	Aunis 1	Aunis 2	Haute Saintonge	Rochefort 1
T6 CHALLENGE A ROYAN	Royan St.G.1	Royan St.G.2	Pons /Gem 1	Aunis 3
T7 FEMININ A AUNIS	Aunis 4 FEM	Oléron 2 FEM	Pons Gém.3 FEM	Royan St.G. FEM



**LES ENCOURAGER, C'EST
LES RESPECTER !**

CHERS PARENTS, SOYEZ À LA HAUTEUR DU JEU



CALENDRIERS STAGES « POUSSINS (ES) »
SAISON 2022 - 2023

-9 ans (14,15 et 16) POUSSINS (ES)	ZONE NORD	ZONE CENTRE	ZONE SUD
DIMANCHE 26/02/2023	PERIGNY	OLERON	PONS



Les Résultats Régionaux

J13	Prénationale Masc.PA	Pts	J	G	N	P	BP	BC	GA	F	P
1	ETEC 2	38	13	12	1	0	443	323	120	0	0
2	RUELLE MORNAC	33	13	10	0	3	413	338	75	0	0
3	J.A ISLE	32	13	9	1	3	444	352	92	0	0
4	CHAMPCEVINEL	32	13	9	1	3	401	352	49	0	0
5	NIORT SOUCHEEN	29	13	7	2	4	468	392	76	0	0
6	GRAND POITIERS 2	28	13	7	1	5	366	337	29	0	0
7	BRIVE	25	13	6	0	7	375	358	17	0	0
8	OBJAT 2	21	13	4	0	9	330	378	-48	0	0
9	AUNIS	21	13	4	0	9	366	418	-52	0	0
10	MONCOUTANT	20	13	3	1	9	346	401	-55	0	0
11	LEZAY / CELLES 2	18	13	3	1	9	287	404	-117	1	1
12	CHATELLERAULT	13	13	0	0	13	294	480	-186	0	0

Prénat. Masc.PA	au	04/02/2023	J13
AUNIS	29	NIORT SOUCHEEN	36
CHATELLERAULT	23	LEZAY / CELLES 2	28
RUELLE MORNAC	35	CHAMPCEVINEL	24
ETEC 2	26	GRAND POITIERS 2	18
OBJAT 2	34	BRIVE	32
J.A ISLE	39	MONCOUTANT	23

J13	Prénationale Masc.PB	Pts	J	G	N	P	BP	BC	GA	F	P
1	ANDERNOS	37	13	12	0	1	438	344	94	0	0
2	VILLENAVE	35	13	11	0	2	406	305	101	0	0
3	CANEJAN	30	13	8	1	4	376	342	34	0	0
4	BORDEAUX E.C	29	13	7	2	4	397	375	22	0	0
5	IRISARTARRAK 2	29	13	7	2	4	343	332	11	0	0
6	LORMONT	28	13	7	1	5	368	336	32	0	0
7	ASPOM BEGLES 2	27	13	7	0	6	348	338	10	0	0
8	ASSON 2	26	13	6	1	6	358	361	-3	0	0
9	BRUGES 33	20	13	3	1	9	348	398	-50	0	0
10	ST MEDARD	18	13	2	1	10	284	365	-81	0	0
11	TARDETS 2	17	13	2	0	11	309	366	-57	0	0
12	HENDAYE / AV. BAYONNAIS	16	13	1	1	11	296	409	-113	0	0

Prénat. Masc.PB	au	04/02/2023	J13
BRUGES 33	37	ASPOM BEGLES 2	35
IRISARTARRAK 2	26	BORDEAUX E.C	26
ASSON 2	28	HENDAYE / AV. BAYONNAIS	21
VILLENAVE	30	ST MEDARD	24
ANDERNOS	32	CANEJAN	26
LORMONT	28	TARDETS 2	19

J13	Prénat. Fém. PA	Pts	J	G	N	P	BP	BC	GA	For	Pén
1	ANGOULEME 2	31	11	10	0	1	345	266	79	0	0
2	RIBERAC	30	11	9	1	1	349	249	100	0	0
3	LOUDUN	30	12	9	0	3	271	254	17	0	0
4	MONCOUTANT 2	27	11	8	0	3	296	225	71	0	0
5	ETEC	22	12	5	0	7	322	369	-47	0	0
6	MIGNALOUX BEAUVOIR	22	12	5	0	7	271	319	-48	0	0
7	CHATELLERAULT	20	12	4	0	8	296	308	-12	0	0
8	GRAND POITIERS 2	20	12	4	0	8	293	319	-26	0	0
9	BIARD	20	12	4	0	8	269	311	-42	0	0
10	ENTENTE PSO 2	17	12	2	1	9	284	322	-38	0	0
11	GOND PONTouvre	17	11	3	0	8	260	314	-54	0	0
12	Exempt	0	0	0	0	0	0	0	0	0	0

Prénat. Fém. PA	au	04/02/2023	J13
RIBERAC	34	MIGNALOUX BEAUVOIR	24
CHATELLERAULT	36	ETEC	18
GOND PONTouvre	18	ANGOULEME 2	31
ENTENTE PSO 2	20	GRAND POITIERS 2	22
MONCOUTANT 2	0	Exempt	0
LOUDUN	15	BIARD	23

J13	Prénat. Fém. PB	Pts	J	G	N	P	BP	BC	GA	For	Pén
1	BRUGES 33	38	13	12	1	0	428	285	143	0	0
2	SUKILHAND / IRISARTARRAK	36	13	11	1	1	408	305	103	0	0
3	GIRONDINS DE BX BASTIDE	31	13	9	0	4	358	295	63	0	0
4	COTE BASQUE 2	31	13	8	2	3	366	315	51	0	0
5	MIOS BIGANOS 2	30	13	8	1	4	345	326	19	0	0
6	US NAFARROA	27	13	7	0	6	405	348	57	0	0
7	LEGE CAP FERRET 2	24	13	5	1	7	351	355	-4	0	0
8	LEOGNAN	23	13	5	0	8	362	385	-23	0	0
9	LIBOURNE	23	13	4	2	7	350	383	-33	0	0
10	AGEN	19	13	3	0	10	325	376	-51	0	0
11	ST MEDARD	15	13	1	0	12	266	388	-122	0	0
12	ANGLLET BIARRITZ 2	15	13	1	0	12	261	464	-203	0	0

Prénat. Fém. PB	au	04/02/2023	J13
BRUGES 33	35	ANGLLET BIARRITZ 2	20
GIRONDINS DE BX BASTIDE	23	MIOS BIGANOS 2	26
LEGE CAP FERRET 2	22	COTE BASQUE 2	22
AGEN	25	ST MEDARD	17
SUKILHAND / IRISARTARRAK	36	LEOGNAN	22
US NAFARROA	37	LIBOURNE	26

Nos autres partenaires

M M A ROYAN
Partenaire du Handball

Cartridge World

Vidici
Le magazine de votre vie d'ici

PRESTA' LELONG

Traiteur - Réceptions

- Mariage, baptême,...
- Communions,...
- Cocktail dînatoire, lunch,
- Buffets froids ou chauds
- Plateaux repas

43, route de Brasseur - 17460 RÉTAUD - Tél. 06 11 29 81 44
Fax : 05 46 92 93 27 - E.mail : prestalelong@laposte.net

J13	Excellence Masc.PA	Pts	J	G	N	P	BP	BC	GA	F	P
1	LIMOGES 87 3	37	13	11	2	0	440	341	99	0	0
2	LIBOURNE 2	34	13	9	3	1	419	344	75	0	0
3	ENTENTE TER.CHARENTE 3	31	13	8	2	3	420	379	41	0	0
4	PANAZOL	29	13	7	2	4	384	343	41	0	0
5	BLANQUEFORT	29	13	7	2	4	390	358	32	0	0
6	AMBARES	27	13	7	0	6	411	413	-2	0	0
7	CAPO LIMOGES 2	26	13	6	1	6	375	359	16	0	0
8	CANEJAN 2	26	13	6	1	6	344	365	-21	0	0
9	PAREMPUYRE	21	13	4	0	9	335	369	-34	0	0
10	TER. AUXANCES ET CLAIN	21	13	4	0	9	385	433	-48	0	0
11	NIORT SOUCHEEN 2	18	13	2	1	10	348	428	-80	0	0
12	LA MOTHE	13	13	0	0	13	347	466	-119	0	0

Excellence Masc.PA	au	04/02/2023	J13
CANEJAN 2	30	NIORT SOUCHEEN 2	26
AMBARES	29	TER. AUXANCES ET CLAIN	28
PANAZOL	30	CAPO LIMOGES 2	22
ENTENTE TER.CHARENTE 3	22	LIMOGES 87 3	30
LA MOTHE	23	LIBOURNE 2	40
BLANQUEFORT	29	PAREMPUYRE	17

J13	Excellence Masc.PB	Pts	J	G	N	P	BP	BC	GA	F	P
1	GAZINET CESTAS	35	13	10	2	1	417	339	78	0	0
2	FLOIRAC CENON	35	13	10	2	1	406	335	71	0	0
3	MEDOC	34	13	10	1	2	453	364	89	0	0
4	GOND PONTOUVRE	29	13	7	2	4	368	329	39	0	0
5	STADE PESSACAIS U.C 2	27	13	6	2	5	425	386	39	0	0
6	US LALINDE	27	13	7	0	6	391	397	-6	0	0
7	AUNIS 2	26	13	6	1	6	322	366	-44	0	0
8	SAINTES 2	25	13	5	2	6	353	356	-3	0	0
9	PE2M	23	13	5	0	8	347	370	-23	0	0
10	MONSEGUR	22	13	4	1	8	379	441	-62	0	0
11	COGNAC 2	15	13	1	0	12	342	440	-98	0	0
12	PONS-GEMOZAC	14	13	0	1	12	361	441	-80	0	0

Excellence Masc.PB	au	04/02/2023	J13
PE2M	36	PONS-GEMOZAC	30
MONSEGUR	30	STADE PESSACAIS U.C 2	30
COGNAC 2	25	AUNIS 2	28
SAINTES 2	31	US LALINDE	24
MEDOC	33	GAZINET CESTAS	33
GOND PONTOUVRE	26	FLOIRAC / CENON	26

J13	Excellence Masc.PC	Pts	J	G	N	P	BP	BC	GA	F	P
1	STADE MONTOIS	38	13	12	1	0	442	307	135	0	0
2	GAN	33	13	9	2	2	433	374	59	0	0
3	BELIN-BELIET	30	13	8	1	4	404	380	24	0	0
4	PAILLETON	28	12	8	0	4	363	335	28	0	0
5	BUROS / PAU NOUSTY	26	13	6	1	6	411	389	22	0	0
6	LASSEUBE	26	13	6	1	6	339	331	8	0	0
7	URRUNARRAK	24	12	6	0	6	358	341	17	0	0
8	BORDEAUX E.C 2	22	13	5	0	8	335	420	-85	1	0
9	OSSAU / BRUGES 64	21	13	4	0	9	359	391	-32	0	0
10	OLORON 2	21	13	4	0	9	348	414	-66	0	0
11	BARZUN	20	12	4	0	8	335	352	-17	0	0
12	CADILLAC	14	12	1	0	11	316	409	-93	0	0

Excellence Masc.PC	au	04/02/2023	J13
CADILLAC	40	BORDEAUX E.C 2	45
OLORON 2	31	BELIN-BELIET	32
STADE MONTOIS	30	BARZUN	26
GAN	36	BUROS / PAU NOUSTY	36
OSSAU / BRUGES 64	33	LASSEUBE	18
PAILLETON	0	URRUNARRAK	0

J13	Excellence Fém. P. A	Pts	J	G	N	P	BP	BC	GA	For	Pén
1	CANEJAN	36	13	11	1	1	416	264	152	0	0
2	ST LOUBES 2	35	13	11	0	2	424	293	131	0	0
3	VILLENAVE	33	12	10	1	1	462	272	190	0	0
4	COGNAC 2	28	12	8	0	4	294	283	11	0	0
5	OLERON	27	13	7	0	6	318	327	-9	0	0
6	BLANQUEFORT 2	26	13	6	1	6	331	337	-6	0	0
7	MERIGNAC 3	25	13	6	1	5	316	322	-6	1	0
8	CHAURAY LA CRECHE	25	13	5	0	7	283	340	-57	0	0
9	ROCHEFORT 2	21	13	4	0	9	295	362	-67	0	0
10	NIORT SOUCHEEN	20	13	3	1	9	282	357	-75	0	0
11	PRAHECQ C 2	18	13	2	1	10	314	381	-67	0	0
12	ST HILAIRE / ST JEAN	12	13	0	0	13	235	432	-197	1	0

Excellence Fém. P. A	au	04/02/2023	J13
CHAURAY LA CRECHE	19	COGNAC 2	29
ROCHEFORT 2	37	MERIGNAC 3	20
VILLENAVE	37	ST LOUBES 2	29
CANEJAN	30	OLERON	15
PRAHECQ C 2	16	NIORT SOUCHEEN	13
ST HILAIRE / ST JEAN	19	BLANQUEFORT 2	25



J13	Honneur Masc.P.D	Pts	J	G	N	P	BP	BC	GA	F	P
1	ORTHEZ 2	34	12	11	0	1	427	317	110	0	0
2	ANGLLET BIARRITZ	30	13	8	1	4	406	388	18	0	0
3	AGEN	27	12	7	1	4	363	342	21	0	0
4	ENTENTE LEE OUSSE	26	10	7	2	1	304	259	45	0	0
5	CAPBRETON	24	12	6	0	6	374	359	15	0	0
6	MARMANDE 2	23	12	5	1	6	321	352	-31	0	0
7	SAINT PAULOIS	22	12	5	0	7	319	353	-34	0	0
8	YCHOUX	20	11	5	0	6	330	333	-3	0	0
9	BOUCAU TARNOS	19	12	3	1	8	324	353	-29	0	0
10	LESCAR	18	12	3	0	9	313	354	-41	0	0
11	SAINT PIERRE	16	12	2	0	10	307	378	-71	0	0
12	EXEMPT	0	0	0	0	0	0	0	0	0	0

Honneur Masc.P.D	au	04/02/2023	J13
MARMANDE 2	25	SAINT PAULOIS	24
LESCAR	35	SAINT PIERRE	29
ANGLLET BIARRITZ	32	CAPBRETON	28
AGEN	31	ENTENTE LEE OUSSE	31
BOUCAU TARNOS	27	ORTHEZ 2	35
EXEMPT	0	YCHOUX	0

J14	17RM ELITE	Pts	J	G	N	P	BP	BC	GA	F	P
1	LORMONT	38	14	12	0	2	494	376	118	0	0
2	ENT. TERRITOIRE CHTE	38	14	11	2	1	501	407	94	0	0
3	BIARD	37	14	11	1	2	537	423	114	0	0
4	ENT.LIBOURNE-COUTRAS-IZC	37	13	12	0	1	473	406	67	0	0
5	STADE PESSACAIIS U.C	33	14	9	1	4	420	418	2	0	0
6	ASSON	29	13	8	0	5	374	349	25	0	0
7	AUNIS	22	14	4	0	10	432	452	-20	0	0
8	ENT. PERIGOURDINE	22	14	4	0	10	409	449	-40	0	0
9	SAINTES	21	14	3	1	10	428	529	-101	0	0
10	GRAND POITIERS	19	14	2	1	11	400	467	-67	0	0
11	BRAX - NERAC - AGEN	18	14	2	0	12	428	487	-59	0	0
12	ENT. PERIGORD S.O	18	14	2	0	12	341	474	-133	0	0

17RM ELITE	au	05/02/2023	J14
ENT. PERIGORD S.O	17	ENT. PERIGOURDINE	21
BIARD	43	AUNIS	32
ASSON	0	ENT.LIBOURNE-COUTRAS-IZC	0
SAINTES	25	GRAND POITIERS	25
ENT. TERRITOIRE CHTE	42	STADE PESSACAIIS U.C	27
LORMONT	36	BRAX - NERAC - AGEN	16

J14	17 Masc.Bassin Poule A	Pts	J	G	N	P	BP	BC	GA	For	Pén
1	URRUNARAK KOSTALDEA	34	12	11	0	1	449	331	118	0	0
2	FLOIRAC CENON	32	12	10	0	2	423	357	66	0	0
3	MERIGNAC	30	12	9	0	3	438	398	40	0	0
4	ANDERNOS NORD BASSIN	19	12	3	1	8	364	386	-22	0	0
5	PE2M	19	12	3	1	8	339	392	-53	0	0
6	CAPBRETON	18	12	3	0	9	369	430	-61	0	0
7	SAINT PAULOIS	16	12	2	0	10	325	413	-88	0	0
8	EXEMPT	0	0	0	0	0	0	0	0	0	0

17 Masc.Bassin Poule A	au	05/02/2023	J14
MERIGNAC	44	SAINT PAULOIS	29
PE2M	20	URRUNARAK KOSTALDEA	23
CAPBRETON	33	ANDERNOS NORD BASSIN	26
FLOIRAC CENON	0	EXEMPT	0

Les SOUVENIRS en PHOTOS



50 ans du Comité 17
Le 16 juin 2018
A Ronce Les Bains



50 ans du Comité 17
Le 16 juin 2018
A Ronce Les Bains

J13	Elite M18RF	Pts	J	G	N	P	BP	BC	GA	For	Pén
1	COTE BASQUE	35	13	11	0	2	410	309	101	0	0
2	MERIGNAC	35	13	10	2	1	430	336	94	0	0
3	LEOGNAN	33	13	10	0	3	411	317	94	0	0
4	NAFARROA	32	13	9	1	3	453	338	115	0	0
5	URRUNARRAK	28	13	7	1	5	380	361	19	0	0
6	COGNAC	27	13	6	2	5	424	391	33	0	0
7	FLOIRAC CENON	23	13	5	0	8	320	351	-31	0	0
8	ASSON	23	13	5	0	8	316	354	-38	0	0
9	TYROSSE	20	12	4	0	8	349	388	-39	0	0
10	MIOS BIGANOS	19	13	3	1	9	282	366	-84	0	1
11	MARMANDE	18	13	2	1	10	337	498	-161	0	0
12	ANGOULEME	14	12	1	0	11	277	380	-103	0	0

Elite M18RF	au	05/02/2023	J13
NAFARROA	45	FLOIRAC CENON	21
MERIGNAC	37	MARMANDE	30
COTE BASQUE	35	MIOS BIGANOS	21
COGNAC	28	ANGOULEME	22
LEOGNAN	32	URRUNARRAK	25
ASSON	24	TYROSSE	29

CHAMPIONNAT DU MONDE 2023	
L'équipe-type du tournoi :	
Meilleur joueur :	Mathias Gidsel
Meilleur gardien de but :	Andreas Wolff
Meilleur ailier droit :	Niclas Ekberg
Meilleur arrière droit :	Alex Dujshbaev
Meilleur demi-centre :	Nedim Remili
Meilleur pivot :	Ludovic Fabregas
Meilleur arrière gauche :	Simon Pytlick
Meilleur ailier gauche :	Ángel Fernández
Meilleur Jeune joueur :	Juri Knorr
Meilleur buteur :	Mathias Gidsel

R ROUCOULETTE
By Lidl

Tu es licencié.e de club de handball ?

Télécharge vite l'application Roucoulette et tente de remporter de nombreux lots pour toi et ton club !



DES CADEAUX !

DES MINI-JEUX

DES QUIZ !

SEJOUR INSOLITE EN DUO

Lidl, partenaire majeur de la FFH.

100% DÉDIÉE AU HANDBALL !

J16	ProLigue Masc.	Pts	J	G	N	P	BP	BC	GA	For	Pén
1	DIJON	27	16	13	1	2	552	431	121	0	0
2	TREMBLAY	26	16	12	2	2	513	458	55	0	0
3	PONTAULT-COMBAULT	25	16	12	1	3	517	461	56	0	0
4	SARAN	24	16	11	2	3	497	450	47	0	0
5	FRONTIGNAN	23	16	11	1	4	545	487	58	0	0
6	CAEN	19	16	8	3	5	469	461	8	0	0
7	MASSY	18	16	8	2	6	466	468	-2	0	0
8	BORDEAUX	17	16	8	1	7	453	447	6	0	0
9	NANCY	16	16	8	0	8	482	486	-4	0	0
10	BILLERE	15	16	7	1	8	468	462	6	0	0
11	SARREBOURG	14	16	7	0	9	449	479	-30	0	0
12	CHERBOURG	10	16	4	2	10	403	453	-50	0	0
13	VALENCE	10	16	3	4	9	417	493	-76	0	0
14	BESANCON	8	16	4	0	12	501	527	-26	0	0
15	VILLEURBANNE	3	16	1	1	14	419	483	-64	0	0
16	STRASBOURG	1	16	0	1	15	414	519	-105	0	0

ProLigue Masc.	au	03/02/2023	J16
VILLEURBANNE	27	CAEN	30
BESANCON	26	PONTAULT-COMBAULT	29
MASSY	28	CHERBOURG	28
TREMBLAY	31	SARAN	27
SARREBOURG	27	DIJON	38
STRASBOURG	24	FRONTIGNAN	38
NANCY	32	BILLERE	28
BORDEAUX	26	VALENCE	21



J13	D2 Féminines	Pts	J	G	N	P	BP	BC	GA	For	Pén
1	STELLA ST.MAUR	36	12	12	0	0	344	266	78	0	0
2	ACHENHEIM TRUCHTERSHEIM	32	12	10	0	2	353	292	61	0	0
3	NOISY LE GRAND	27	12	7	1	4	334	307	27	0	0
4	CLERMONT AUVERGNE	27	12	7	1	4	310	292	18	0	0
5	SAMBRE AVESNOIS	26	12	7	0	5	322	311	11	0	0
6	BOUILLARGUES NIMES	24	12	6	0	6	315	296	19	0	0
7	LOMME LILLE	22	12	5	0	7	339	355	-16	0	0
8	LE HAVRE	22	12	5	0	7	292	313	-21	0	0
9	C.A BEGLAIS	22	12	5	0	7	313	349	-36	0	0
10	TOULOUSE	19	12	3	1	8	314	343	-29	0	0
11	ASUL VAULX EN VELIN	19	12	3	1	8	318	370	-52	0	0
12	ST.GREGOIRE RENNES	18	12	3	0	9	299	322	-23	0	0
13	PALENTE BESANCON	18	12	3	0	9	317	354	-37	0	0
14	FLEURY	0	0	0	0	0	0	0	0	2	0

D2 Féminines	au	03/02/2023	J13
ASUL VAULX EN VELIN	29	LOMME LILLE	34
LE HAVRE	27	SAMBRE AVESNOIS	28
ST.GREGOIRE RENNES	13	STELLA ST.MAUR	17
C.A BEGLAIS	33	PALENTE BESANCON	27
NOISY LE GRAND	0	FLEURY	0
ACHENHEIM TRUCHTERSHEIM	22	BOUILLARGUES NIMES	20
TOULOUSE	22	CLERMONT AUVERGNE	22

J15	N1 M ELITE	Pts	J	G	N	P	BP	BC	GA	For	Pén
1	ANGERS	42	15	13	1	1	496	436	60	0	0
2	ANNECY	37	15	10	2	3	437	412	25	0	0
3	VENISSIEUX	35	15	8	4	3	446	396	50	0	0
4	SAINTES	33	15	8	2	5	380	389	-9	0	0
5	MULHOUSE/RIXHEIM	31	15	7	2	6	415	408	7	0	0
6	COURNON	30	15	7	1	7	425	424	1	0	0
7	HAZEBROUCK	30	15	7	1	7	389	418	-29	0	0
8	ELITE VAL D'OISE	29	15	6	2	7	454	439	15	0	0
9	MARTIGUES	29	15	6	2	7	427	416	11	0	0
10	GONFREVILLE	26	15	5	1	9	402	415	-13	0	0
11	PSG 2	25	15	5	0	10	417	428	-11	0	0
12	PAU NOUSTY	25	15	5	1	9	401	423	-22	0	1
13	DREUX VERNOUILLET	24	15	4	1	10	382	431	-49	0	0
14	LANESTER	23	15	3	2	10	438	474	-36	0	0

N1 M ELITE	au	04/02/2023	J15
PSG 2	29	PAU NOUSTY	31
HAZEBROUCK	29	VENISSIEUX	29
DREUX VERNOUILLET	25	MARTIGUES	37
ANNECY	28	LANESTER	27
COURNON	25	ANGERS	29
ELITE VAL D'OISE	24	MULHOUSE/RIXHEIM	31
SAINTES	21	GONFREVILLE	29



J15	N1 M Poule 2	Pts	J	G	N	P	BP	BC	GA	For	Pén
1	A,C BOULOGNE BILLANCOURT	37	15	10	2	3	462	410	52	0	0
2	VERNON - ST.MARCEL	36	15	10	1	4	404	404	0	0	0
3	CESSON RENNES 2	35	15	9	2	4	453	421	32	0	0
4	SAINT CYR	33	15	8	2	5	418	403	15	0	0
5	GIEN	33	15	8	2	5	425	411	14	0	0
6	REZE	32	15	7	3	5	451	430	21	0	0
7	GRAND POITIERS	31	15	7	2	6	416	418	-2	0	0
8	NANTES 2	31	15	7	2	6	451	462	-11	0	0
9	MAINVILLIERS-CHARTRES	28	15	6	1	8	426	424	2	0	0
10	C.P.B RENNES	27	15	6	0	9	431	450	-19	0	0
11	HENNEBONT-LOCHRIST	26	15	5	1	9	394	418	-24	0	0
12	MASSY 2	25	15	5	0	10	433	455	-22	0	0
13	POUZAUGES	23	15	4	0	11	411	429	-18	0	0
14	SAVIGNY	23	15	4	0	11	427	467	-40	0	0

N1 M Poule 2	au	04/02/2023	J15
GRAND POITIERS	33	SAINT CYR	30
A,C BOULOGNE BILLANCOURT	29	VERNON - ST.MARCEL	24
HENNEBONT-LOCHRIST	27	MAINVILLIERS-CHARTRES	24
GIEN	37	SAVIGNY	30
POUZAUGES	30	REZE	31
CESSON RENNES 2	41	C.P.B RENNES	26
MASSY 2	26	NANTES 2	32

J12	N3 Masculins P2	Pts	J	G	N	P	BP	BC	GA	For	Pén
1	ORLEANS	34	12	11	0	1	400	343	57	0	0
2	SUD MAYENNE / HUISSERIE	31	12	9	1	2	432	357	75	0	0
3	STADE PESSACAIIS U.C.	27	12	7	1	4	377	367	10	0	0
4	RACC NANTES	26	12	6	2	4	332	326	6	0	0
5	OBJAT	23	12	4	3	5	338	330	8	0	0
6	CAPO LIMOGES	23	12	4	3	5	390	385	5	0	0
7	AUBIGNY MOUTIERS	22	12	5	0	7	353	373	-20	0	0
8	BIARD	22	12	4	2	6	341	367	-26	0	0
9	STE-GEMMES /SCO ANGERS	21	12	4	1	7	386	416	-30	0	0
10	LEZAY / CELLES	20	12	3	2	7	356	387	-31	0	0
11	SEGRE	20	12	4	0	8	332	374	-42	0	0
12	REZE 2	19	12	3	1	8	334	346	-12	0	0

N3 Masculins P2		au	04/02/2023	J12
SEGRE	33	SUD MAYENNE / HUISSERIE		35
STADE PESSACAIIS U.C.	39	BIARD		27
ORLEANS	29	OBJAT		27
CAPO LIMOGES	32	AUBIGNY MOUTIERS		34
RACC NANTES	26	REZE 2		22
STE-GEMMES /SCO ANGERS	33	LEZAY / CELLES		32

J3	17N Fém. Champ.Poule 1	Pts	J	G	N	P	BP	BC	GA	For	Pén
1	C.A BEGLAIS	9	3	3	0	0	85	72	13	0	0
2	PECHBONNIEU	7	3	2	0	1	81	66	15	0	0
3	PAU NOUSTY	7	3	2	0	1	87	86	1	0	0
4	ST LOUBES	4	2	1	0	1	60	55	5	0	0
5	HENDAYE	3	3	0	0	3	69	84	-15	0	0
6	TOULOUSE FEMININ	2	2	0	0	2	45	64	-19	0	0

17N Fém. Champ.Poule 1		au	05/02/2023	J3
PECHBONNIEU	24	C.A BEGLAIS		27
TOULOUSE FEMININ	0	ST LOUBES		0
PAU NOUSTY	30	HENDAYE		29

J3	17N Fém. Champ.Poule 2	Pts	J	G	N	P	BP	BC	GA	For	Pén
1	ENTENTE TOURAINE	7	3	2	0	1	87	73	14	0	0
2	CLERMONT	7	3	2	0	1	84	76	8	0	0
3	FELINE ACADEMIE	7	3	2	0	1	81	76	5	0	0
4	PERIGUEUX	7	3	2	0	1	71	78	-7	0	0
5	FILIERE 79	5	3	1	0	2	80	79	1	0	0
6	RODEZ	3	3	0	0	3	75	96	-21	0	0

17N Fém. Champ.Poule 2		au	05/02/2023	J3
PERIGUEUX	30	CLERMONT		26
FILIERE 79	36	RODEZ		25
ENTENTE TOURAINE	23	FELINE ACADEMIE		31

J3	17N Fém. Chal.Poule 1	Pts	J	G	N	P	BP	BC	GA	For	Pén
1	BORDES / OSSAU	7	3	2	0	1	102	84	18	0	0
2	ENTENTE PERIGORD S.O	7	3	2	0	1	85	79	6	0	0
3	TOURNEFEUILLE	6	3	1	1	1	89	87	2	0	0
4	PAYS DES NESTES	6	3	1	1	1	93	92	1	0	0
5	CARCASSONNE	5	3	1	0	2	73	82	-9	0	0
6	ROCHECHOUART-ST.J	5	3	1	0	2	72	90	-18	0	0

17N Fém. Chal.Poule 1		au	05/02/2023	J3
ENTENTE PERIGORD S.O	27	TOURNEFEUILLE		24
BORDES / OSSAU	43	ROCHECHOUART-ST.J		24
PAYS DES NESTES	33	CARCASSONNE		30

J3	17N Fém. Chal.Poule 2	Pts	J	G	N	P	BP	BC	GA	For	Pén
1	SAINT-FLOUR	9	3	3	0	0	103	74	29	0	0
2	AUNIS	7	3	2	0	1	91	86	5	0	0
3	BRESSUIRE	7	3	2	0	1	80	76	4	0	0
4	MONTLUCON	5	3	1	0	2	86	72	14	0	0
5	LISHAND 87	5	3	1	0	2	95	91	4	0	0
6	BOURGES	3	3	0	0	3	58	114	-56	0	0

17N Fém. Chal.Poule 2		au	05/02/2023	J3
AUNIS	22	BRESSUIRE		25
MONTLUCON	39	BOURGES		13
SAINT-FLOUR	29	LISHAND 87		26

Coupe de France Nationale		Féminines 1/4 de Finale		J5
Metz	30	Nantes		23
Besançon	27	Nice		26
Brest	36	Chambray		24
Paris	22	Mérignac		21

Coupe de France Nationale		Masculins 1/4		J3
Chartres	35	Paris SG		37
Nantes	35	Ivry		26
Saint-Raphaël	36	Montpellier		39
Pays d'Aix	38	Nîmes		34

Les résultats de la BUNDESLIGA



CHAMPIONNAT FEMININ Allemagne

RESULTATS JOURNEE N° 13

EQUIPE	R	OPPONENT	R
SG BBM Bietigheim	R	TuS Metzingen	R
Blomberg-Lippe	24	VfL Oldenburg	28
Neckarsulmer SU	35	SV Union Halle-Neustadt	29
Thüringer HC Erfurt	30	Bensheim-Auerbach	24
VfL Waiblingen	26	BSV Sachsen Zwickau	27
Bad Wildungen	26	Buxtehuder SV	23
TSV Bayer 04 Leverkusen	27	Borussia Dortmund	35

CLASSEMENT CHAMPIONNAT FEMININ Allemagne

EQUIPES	Pts.	J	G	N	P	BP	BC	GA
1 SG BBM Bietigheim	24	12	12	0	0	428	289	139
2 Thüringer HC Erfurt	23	13	11	1	1	427	325	102
3 BV Borussia 09 Dortmund	21	13	10	1	2	428	355	73
4 Blomberg-Lippe	16	13	8	0	5	377	361	16
5 Buxtehuder SV	15	13	7	1	5	339	342	-3
6 TuS Metzingen	14	12	7	0	5	364	340	24
7 VfL Oldenburg	14	13	6	2	5	373	382	-9
8 TSV Bayer 04 Leverkusen	11	13	5	1	7	378	391	-13
9 Bensheim-Auerbach	9	13	4	1	8	355	373	-18
10 Bad Wildungen	9	13	4	1	8	370	418	-48
11 BSV Sachsen Zwickau	9	13	4	1	8	336	384	-48
12 SV Union Halle-Neustadt	7	13	3	1	9	347	374	-27
13 Neckarsulmer SU	6	13	3	0	10	340	407	-67
14 VfL Waiblingen	2	13	1	0	12	315	436	-121

COUPE ALLEMAGNE MASCULINS 1/4 de FINALE

Flensburg-Handewitt	29	HSG Wetzlar	28
TSV Hannover-Burgdorf	25	Rhein-Neckar Löwen	31
THW Kiel	34	SC Magdebourg	35
VfL Gummersbach	30	TBV Lemgo Lippe	33

CLASSEMENT CHAMPIONNAT FEMININ Espagne

EQUIPES	Pts.	J	G	N	P	BP	BC	GA
1 Bera Bera San-Sebastian	24	13	12	0	1	403	310	93
2 Malaga Costa del Sol	17	13	8	1	4	350	324	26
3 Rocasa Gran Canaria	17	13	8	1	4	360	340	20
4 Porriño	17	13	8	1	4	348	328	20
5 CB Elche	16	13	7	2	4	313	310	3
6 BM Gijón	14	13	7	0	6	318	318	0
7 Aula CVH Valladolid	13	13	5	3	5	336	342	-6
8 CD Beti Onak	11	13	5	1	7	314	342	-28
9 Mecalia Atlético Guardés	9	13	4	1	8	324	325	-1
10 Zuazo Baracaldo	8	13	2	4	7	336	358	-22
11 BM Granollers	7	13	2	3	8	300	323	-23
12 Sporting La Rioja	3	13	1	1	11	283	365	-82

Les résultats en ESPAGNE



CHAMPIONNAT FEMININ Espagne

RESULTATS JOURNEE N° 13

EQUIPE	R	OPPONENT	R
Aula CVH Valladolid	29	Sporting La Rioja	22
Bera Bera San-Sebastian	29	BM Granollers	26
CD Beti Onak	26	BM Gijon	24
Rocasa Gran Canaria	22	Malaga Costa del Sol	30
Mecalia Atlético Guardés	23	CB Elche	24
Porriño	23	Zuazo Baracaldo	23

CHAMPIONNAT MASCULIN Espagne

RESULTATS JOURNEE N° 16

Adelma BM Sinfín	BM Logroño La Rioja	34 - 30
Bidasoa Irún	CB Benidorm	32 - 27
Cuenca CB Ciudad Encantada	Atlético Valladolid	31 - 20
Fraikin BM Granollers	Barcelone Lassa	22 - 37
Puente Genil	FM Cangas	29 - 27
Ademar Leon	AD Ciudad de Guadalajara	R - R
Huesca	CB Torrelavega	27 - 28
BM Cisne	Helvetia Anaitasuna	26 - 33

EQUIPES

EQUIPES	Pts.	J	G	N	P	BP	BC	GA
1 Barcelone Lassa	32	16	16	0	0	61	12	421
2 Fraikin BM Granollers	26	16	13	0	3	51	13	479
3 Cuenca CB Ciudad Encantada	23	16	10	3	3	48	83	444
4 CB Torrelavega	19	16	9	1	6	50	05	496
5 Bidasoa Irún	18	16	9	0	7	51	10	456
6 Ademar Leon	18	15	8	2	5	50	07	494
7 Helvetia Anaitasuna	16	16	7	2	7	47	72	464
8 BM Logroño La Rioja	16	16	7	2	7	47	73	489
9 Puente Genil	16	16	7	2	7	49	98	517
10 BM Benidorm	13	16	6	1	9	46	65	489
11 Atlético Valladolid	13	16	5	3	8	45	57	491
12 Huesca	11	16	4	3	9	49	99	504
13 FM Cangas	10	16	4	2	10	44	48	490
14 Adelma BM Sinfín	8	16	3	2	11	43	31	501
15 AD Ciudad de Guadalajara	8	15	3	2	10	41	18	488
16 BM Cisne	7	16	3	1	12	44	47	515

RÉSULTATS DES MATCHES EUROPÉENS FEMININS

Champ. League Féminines	GA	CSM Bucarest		30	Brest Bretagne HB		30
		FTC R-C-H Budapest		28	SG BBM Bietigheim		23
		Vipers Kristiansand		36	RK Krim Ljubljana		31
		DHK Baník Most		19	Odense Håndbold		37
	GB	Team Esbjerg		30	Buducnost Podgorica		20
		Kastamonu Belediyesi GSK		27	Györ Audi ETO KC		39
		Lokomotiva Zagreb		22	Storhamar Handball Elite		31
		Metz Handball		36	CS Rapid Bucuresti		34

LES CLASSEMENTS

PA	Équipe	Pts	J	G	N	P	BP	BC	GA
1	CSM Bucarest (ROU)	22	13	10	2	1	413	358	55
2	Vipers Kristiansand (NOR)	21	13	10	1	2	420	344	76
3	Odense Håndbold (DAN)	16	13	8	0	5	373	345	28
4	FTC R-C-H Budapest (HON)	13	13	6	1	6	379	349	30
5	Brest Bretagne HB (FRA)	12	13	5	2	6	348	342	6
6	SG BBM Bietigheim (ALL)	10	13	4	2	7	385	363	22
7	RK Krim Ljubljana (SLO)	10	13	5	0	8	371	379	-8
8	DHK Baník Most (RTC)	0	13	0	0	13	322	531	-209

PB	Équipe	Pts	J	G	N	P	BP	BC	GA
1	Metz Handball (FRA)	23	13	11	1	1	403	328	75
2	Györ Audi ETO KC (HON)	20	13	10	0	3	415	319	96
3	Team Esbjerg (DAN)	20	13	10	0	3	427	338	89
4	CS Rapid Bucuresti (ROU)	18	13	8	2	3	414	382	32
5	Buducnost Podgorica (MNT)	11	13	5	1	7	336	366	-30
6	Storhamar Handball Elite (NO)	8	13	4	0	9	353	380	-27
7	Kastamonu Belediyesi GSK (T)	3	13	1	1	11	341	442	-101
8	Lokomotiva Zagreb (CRO)	1	13	0	1	12	254	388	-134

BENE LIGUE

HV Tachos Waalwijk (P-B)	Targos Bevo Panningen (P-B)	20 - 29
JMS Hurry-Up Zwartemeer (P-B)	OCI Limburg Lions Geleen (P-B)	33 - 27
Achilles Bocholt (BEL)	KTSV Eupen (BEL)	47 - 19
Sporting Pelt (BEL)	HC Atomix Haacht (BEL)	49 - 22
HC Visé BM (BEL)	Handbal Aalsmeer (P-B)	27 - 30
HV KRAS/Volendam (P-B)	Hubo Handbal (BEL)	31 - 29

EQUIPES	Pts.	J	G	N	P	BP	BC	GA
1 Achilles Bocholt (BEL)	36	19	18	0	1	602	472	130
2 OCI Limburg Lions Geleen (P-B)	29	18	14	1	3	631	504	127
3 Handbal Aalsmeer (P-B)	28	18	13	2	3	591	503	88
4 Sporting Pelt (BEL)	24	19	11	2	6	619	506	113
5 HC Visé BM (BEL)	24	19	12	0	7	542	493	49
6 JMS Hurry-Up Zwartemeer (P-B)	23	19	10	3	6	563	539	24
7 HV KRAS/Volendam (P-B)	22	19	10	2	7	601	530	71
8 Hubo Handbal (BEL)	18	19	8	2	9	597	568	29
9 Targos Bevo Panningen (P-B)	10	19	5	0	14	517	587	-70
10 KTSV Eupen (BEL)	10	19	4	2	13	525	641	-116
11 HV Tachos Waalwijk (P-B)	2	19	1	0	18	433	642	-209
12 HC Atomix Haacht (BEL)	0	19	0	0	19	480	716	-236

RÉSULTATS DES MATCHES EUROPÉENS FEMININS

Coupe EHF LEAGUE Féminines	GA	BV Borussia 09 Dortmund 	31	ES Besançon 	21
		Molde HK 	29	Siofok KC 	32
	GB	Les Neptunes de Nantes 	29	Fana IL Nesttun 	21
		Herning-Ikast 	28	Mosonmagyaróvári KC SE 	26
	GC	Debreceni VSC 	25	Sola HK 	21
		PV Koprivnica 	24	Nykøbing Falster 	32
	GD	Paris 92 	26	Praktiker VAC 	24
		Valcea 	32	Turinger HC 	32

LES CLASSEMENTS

A	Équipe	Pts	J	G	N	P	BP	BC	GA
1	BV Borussia 09 Dortmund (ALL)	6	4	3	0	1	118	107	11
2	Siofok KC (HON)	6	4	3	0	1	110	105	5
3	ES Besançon Féminin (FRA)	4	4	2	0	2	119	111	8
4	Molde HK (NOR)	0	4	0	0	4	112	136	-24

B	Équipe	Pts	J	G	N	P	BP	BC	GA
1	Herning-Ikast Håndbold (DAN)	8	4	4	0	0	127	96	31
2	Les Neptunes de Nantes (FRA)	4	4	2	0	2	113	110	3
3	Mosonmagyaróvári KC SE (HON)	2	4	1	0	3	116	127	-11
4	Fana IL Nesttun (NOR)	2	4	1	0	3	104	127	-23

C	Équipe	Pts	J	G	N	P	BP	BC	GA
1	Sola HK (NOR)	6	4	3	0	1	114	105	9
2	Debreceni VSC (HON)	6	4	3	0	1	104	98	6
3	Nykøbing Falster (DAN)	4	4	2	0	2	110	103	7
4	PV Koprivnica (CRO)	0	4	0	0	4	96	118	-22

D	Équipe	Pts	J	G	N	P	BP	BC	GA
1	Thüringer HC Erfurt (ALL)	7	4	3	1	0	132	115	17
2	Paris 92 (FRA)	4	4	2	0	2	100	101	-1
3	SCM Râmnicu Vâlcea (ROU)	3	4	1	1	2	125	124	1
4	Váci NKSE (HON)	2	4	1	0	3	109	126	-17



L'explication médicale

4. Faire un strapping



Le strapping doit compresser la cheville sans la serrer au point de gêner la circulation sanguine. Le strapping va permettre de **protéger le ligament** atteint, tout en conservant la **mobilité de la cheville**. Il est désormais très rare de plâtrer pour une [entorse de la cheville](#).

Le bandage doit maintenir le pied et la cheville mais **sans trop les serrer**. Sinon, vous risquez de **gêner la circulation sanguine** et de vous faire encore plus mal.

Pour réaliser un strapping idéal, suivez les conseils de Christophe Geoffroy, kinésithérapeute du sport : [le strapping en images](#).

Plutôt que de faire un strapping, vous pouvez utiliser une **orthèse semi-rigide**, qui maintient la cheville.

5. Surélever la cheville



Surélever la cheville. Dans la journée, **surélevez-votre cheville au niveau de votre thorax**. En clair, allongez votre jambe le plus souvent possible. Cela évitera que la cheville continue à gonfler.

La nuit, n'hésitez pas à poser votre pied **sur un oreiller** ou un gros coussin pour que votre cheville touchée soit légèrement **plus haute** que le reste de votre corps.

6. Rééduquer la cheville



Pour renforcer votre cheville, vous pouvez faire des exercices. La piscine est idéale pour cela.

Selon la gravité de l'entorse, vous pourrez **recommencer le sport après 2 à 12 semaines** de "convalescence". Certains sports, comme le basket, le football ou le rugby, nécessitent plus de repos pour la cheville que d'autres. La [natation](#), le [vélo](#) ou le [footing](#) sont des activités qui sollicitent moins la cheville, où il y a moins de chocs.

Cependant, quel que soit votre sport, vous n'êtes pas à l'abri d'une "rechute". D'où l'utilité de **rééduquer et renforcer la cheville**. Pour cela, vous pouvez effectuer des exercices, notamment en piscine.

Enfin, de plus en plus de sportifs espèrent éviter les entorses en faisant **des strapping "préventifs"** ou en utilisant des **chevillères souples** pendant leur pratique du sport. Mais cela ne constitue pas une garantie.

Dans tous les cas, la pratique conseillée est évidemment de consulter un spécialiste de [la rééducation](#).

Vous vous êtes fait une entorse de la cheville ou du pouce pendant une activité sportive ? Il va falloir réaliser une contention.

Lorsque votre pied "tourne", la première chose est de stopper immédiatement votre activité physique. Utilisez ensuite une vessie en caoutchouc avec de la glace pour diminuer l'enflure de la [cheville](#) et la douleur. Enfin, il va falloir strapper votre cheville. Cette contention "thérapeutique" a pour objectif d'immobiliser et de protéger la cheville. La durée d'immobilisation sera de 5 à 8 jours pour une [entorse](#) bénigne et de 12 à 15 jours pour une entorse moyenne.



Etapes 3 et 4

3. Placez deux "embases" au milieu du mollet et sur le pied. Ces bandes adhésives non tendues servent de point d'ancrage aux bandes plus fines qui seront posées ensuite. L'embase supérieure ne doit être collée que sur le haut de la jambe dans un premier temps. Laissez pendre le reste de la bande.

4. Place maintenant aux "attelles actives". Partez de l'embase supérieure et faites passer la bande sous le pied, puis remontez jusqu'à l'embase de l'autre côté de la jambe.



Etapes 5 et 6.

5. Reproduisez le même mouvement mais cette fois-ci avec l'embase inférieure, horizontale. Démarrez côté interne pour terminer de coller la bande côté externe.

6. Renouvelez ces opérations avec d'autres bandes en les décalant d'un centimètre vers le haut pour les attelles verticales, et d'un centimètre vers le haut pour les horizontales.

A SUIVRE ...