



HANDBALL

Gymnase du Grand Coudret
100 rue du Dr Jean
17100 SAINTES
Tél. : 05 46 93 66 80
@ : 6017000@ffhandball.net
@ : handball.cd17@free.fr
Site : www.comite-17-handball.fr

Bulletin officiel du Comité Départemental de Handball de la Charente-Maritime
Responsable de la rédaction et de la publication : Michel AUDOUARD

SAISON 2024 - 2025

Date de parution :

Dimanche 2 février 2025

19:36



Numéro

736



LES PROCHAINES RÉUNIONS DU COMITÉ :

- Bureau Directeur **lundi 3 février** à 19 h.
- Commission Médicale **mercredi 12 février** à 19 h.



A voir notamment

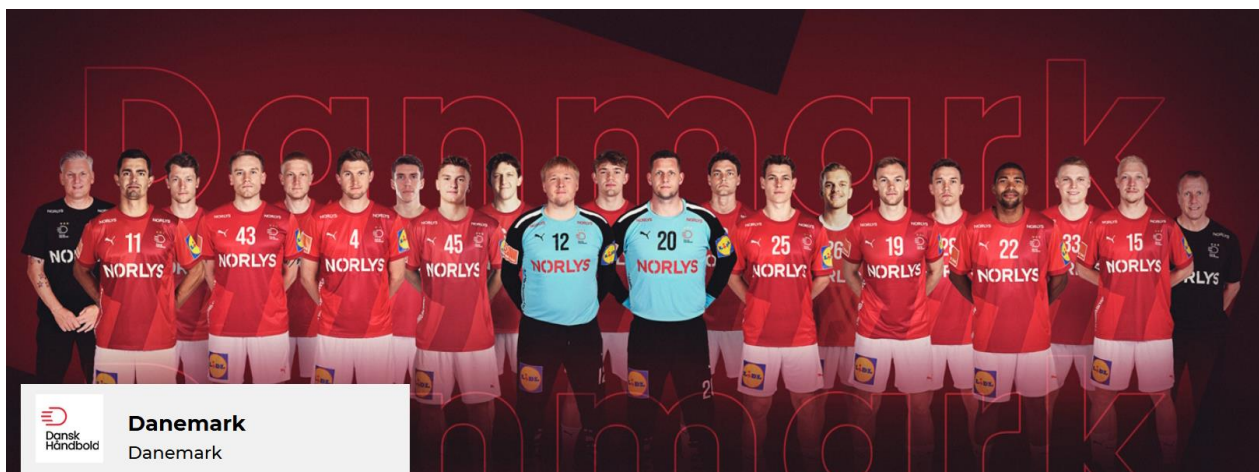
Page 7 : Le Hand chez les Jeunes
Pages 20-21 : Le Mondial

COMITÉ CHARENTE MARITIME
FFHANDBALL



LE DANEMARK ROI DU MONDE

UNE MEDAILLE DE BRONZE POUR LA FRANCE



Dansk Håndbold
Danemark



Les PROCHAINES MATCHES NATIONAUX

Date	Division	Horaire	RECEVANT	VISITEUR
Samedi 08/02	N18 Chall.Poule 2	15 h. 30	SUD MAYENNE	AUNIS
Samedi 08/02	N1 Fédérale P1	20 h. 30	MARTIGUES	SAINTES

Crédit Mutuel



CASAL SPORT

HAND17EXPRESS

MINISTÈRE DES SPORTS ET DES JEUX OLYMPIQUES ET PARALYMPIQUES
Liberté Égalité Fraternité

la Charente Maritime
LIGUE NOUVELLE AQUITAINE
FFHANDBALL

Résultats Départementaux

J13	PRDM Masc. 1ère Phase	Pts	J	G	N	P	BP	BC	GA	For	Pén
1	HAUTE SAINTONGE	32	12	10	0	2	411	309	102	0	0
2	TM SURGERES	31	11	10	0	1	377	279	98	0	0
3	ROCHEFORT 2	25	11	7	0	4	304	251	53	0	0
4	RE	24	11	6	1	4	313	298	15	0	0
5	OLERON	24	12	6	0	6	338	332	6	0	0
6	ATLANTIQUE SEUDRE	23	11	6	0	5	316	288	28	0	0
7	TONNAY-CHARENTE	20	12	4	0	8	328	390	-62	0	0
8	PONS-GEMOZAC 2	15	12	1	1	10	293	379	-86	0	0
9	SAINT XANDRE 2	12	12	0	2	10	231	385	-154	2	0
10	Exempt 1	0	0	0	0	0	0	0	0	0	0

PRDM Masc. 1ère Phase		au	01/02/2025	J13
ATLANTIQUE SEUDRE	23	TM SURGERES		27
PONS-GEMOZAC 2	25	HAUTE SAINTONGE		30
OLERON	31	TONNAY-CHARENTE		21
RE	34	SAINT XANDRE 2		18
Exempt 1	0	ROCHEFORT 2		0

J11	EDM Masculins	Pts	J	G	N	P	BP	BC	GA	For	Pén
1	ST HILAIRE/ST JEAN 2	29	10	9	1	0	350	232	118	0	0
2	TM COURCON	26	10	8	0	2	269	218	51	0	0
3	HAUTE SAINTONGE 3	24	9	7	1	1	284	170	114	0	0
4	ROCHEFORT 3	22	10	6	0	4	319	256	63	0	0
5	MATHA	21	10	5	1	4	300	258	42	0	0
6	ROYAN ST-GEORGES 2	20	9	5	1	3	217	215	2	0	0
7	RE 2	18	9	4	0	5	210	241	-31	0	0
8	PONS-GEMOZAC 3	16	11	2	1	8	229	301	-72	0	0
9	HAUTE SAINTONGE 2	14	9	2	1	6	241	284	-43	0	0
10	MONTGUYON	12	10	1	0	9	210	333	-123	0	0
11	AULNAY	10	9	0	1	8	142	284	-142	0	0
12	ATLANTIQUE SEUDRE 2	5	2	1	1	0	71	50	21	0	0

EDM Masculins		au	01/02/2025	J11
ROYAN ST-GEORGES 2	27	TM COURCON		26
HAUTE SAINTONGE 3	28	MATHA		24
RE 2	32	PONS-GEMOZAC 3		19
AULNAY	18	ROCHEFORT 3		49
ATLANTIQUE SEUDRE 2	29	ST HILAIRE/ST JEAN 2		29
HAUTE SAINTONGE 2	32	MONTGUYON		17

J 4	PRDF	Pts	J	G	N	P	BP	BC	GA	For	Pén
1	ROYAN ST-GEORGES 1	10	4	3	0	1	96	81	15	0	0
2	TM SURGERES 1	10	4	3	0	1	89	75	14	0	0
3	AUNIS 3	10	4	3	0	1	90	77	13	0	0
4	RE	9	4	2	1	1	90	78	12	0	0
5	ROCHEFORT 2	8	4	2	0	2	91	82	9	0	0
6	ST HILAIRE/ST JEAN	7	4	1	1	2	81	90	-9	0	0
7	TONNAY-CHARENTE	6	4	1	0	3	89	101	-12	0	0
8	OLERON	4	4	0	0	4	66	108	-42	0	0

PRDF		au	01/02/2025	J 4
ROCHEFORT 2	22	TM SURGERES 1		21
ST HILAIRE/ST JEAN	19	RE		19
ROYAN ST-GEORGES 1	34	OLERON		21
TONNAY-CHARENTE	23	AUNIS 3		30

J 4	EDF	Pts	J	G	N	P	BP	BC	GA	For	Pén
1	AULNAY	12	4	4	0	0	106	56	50	0	0
2	SAINTE	12	4	4	0	0	111	70	41	0	0
3	HAUTE SAINTONGE 2	8	4	2	0	2	108	92	16	0	0
4	TM SURGERES 2	8	4	2	0	2	89	76	13	0	0
5	PONS-GEMOZAC	7	3	2	0	1	76	63	13	0	0
6	MATHA	5	3	1	0	2	66	75	-9	0	0
7	ROYAN ST-GEORGES 2	4	4	0	0	4	49	104	-55	0	0
8	MONTGUYON	4	4	0	0	4	63	132	-69	0	0

EDF		au	01/02/2025	J 4
SAINTE	25	MATHA		22
ROYAN ST-GEORGES 2	9	AULNAY		24
HAUTE SAINTONGE 2	27	TM SURGERES 2		17
MONTGUYON	18	PONS-GEMOZAC		26




PRESTA' LELONG
 Traiteur - Réceptions

- Mariage, baptême,...
- Communions,...
- Cocktail dînatoire, lunch,
- Buffets froids ou chauds
- Plateaux repas

43, route de Brasseau - 17460 RÉTAUD - Tél. 06 11 29 81 44
 Fax : 05 46 92 93 27 - E.mail : prestalelong@laposte.net

QR CODE pour accéder à notre nouveau Site.



Résultats Départementaux

SUITE

J4	18 DM ID Poule A	Pts	J	G	N	P	BP	BC	GA	For	Pén
1	COUHE	9	3	3	0	0	137	95	42	0	0
2	ATLANTIQUE SEUDRE	7	3	2	0	1	98	86	12	0	0
3	OLERON	5	3	1	0	2	88	103	-15	0	0
4	BRIOUX-LEZAY	4	2	1	0	1	63	64	-1	0	0
5	SAINT YRIEIX	4	2	1	0	1	61	69	-8	0	0
6	LA MOTHE 2	3	3	0	0	3	78	108	-30	0	0

18 DM ID Poule A	au	01/02/2025	J3
SAINT YRIEIX	0	BRIOUX-LEZAY	0

J4	18 DF ID Poule D	Pts	J	G	N	P	BP	BC	GA	For	Pén
1	CHAMPDENIERS MAZIERE	6	2	2	0	0	56	36	20	0	0
2	CHATELLERAULT	5	3	1	0	2	62	63	-1	0	0
3	HAUT POITOU	5	3	1	0	2	47	79	-32	0	0
4	PARTHENAY	4	2	1	0	1	40	26	14	0	0
5	LOUDUN	4	2	1	0	1	35	36	-1	0	0
6	Exempt 1	0	0	0	0	0	0	0	0	0	0

18 DF ID Poule D	au	31/01/2025	J4
CHATELLERAULT	21	CHAMPDENIERS MAZIERE	22

J4	18 DF ID Poule E	Pts	J	G	N	P	BP	BC	GA	For	Pén
1	NIORT HB SOUCHEEN	6	2	2	0	0	71	26	45	0	0
2	AUNIS 2	5	2	1	1	0	55	49	6	0	0
3	SAINT XANDRE	3	2	0	1	1	42	70	-28	0	0
4	LEZAY/CELLES/BRIOUX 2	1	1	0	0	1	20	26	-6	0	0
5	TM COURCON	1	1	0	0	1	13	30	-17	0	0
6	Exempt 1	0	0	0	0	0	0	0	0	0	0

18 DF ID Poule E	au	02/02/2025	J4
AUNIS 2	26	LEZAY/CELLES/BRIOUX 2	20

J7	15DM 2ème Division	Pts	J	G	N	P	BP	BC	GA	For	Pén
1	SAINT XANDRE	15	5	5	0	0	174	71	103	0	0
2	ROYAN ST-GEORGES	13	5	4	0	1	181	76	105	0	0
3	ATLANTIQUE SEUDRE	12	5	4	0	1	216	65	151	0	1
4	TONNAY-CHARENTE	11	5	3	0	2	107	148	-41	0	0
5	TM SURGERES 1	8	6	1	0	5	114	195	-81	0	0
6	ROCHEFORT 2	7	5	1	0	4	105	208	-103	0	0
7	ST HILAIRE/ST JEAN	5	5	0	0	5	69	203	-134	0	0
8	EXEMPT 2	0	0	0	0	0	0	0	0	0	0

15DM 2ème Division	au	01/02/2025	J2
TONNAY-CHARENTE	23	TM SURGERES 1	22

J5	15DF 1ère DIVISION	Pts	J	G	N	P	BP	BC	GA	For	Pén
1	PONS-GEMOZAC	12	4	4	0	0	113	83	30	0	0
2	HAUTE SAINTONGE	10	4	3	0	1	125	102	23	0	0
3	SAINTES	8	4	2	0	2	137	128	9	0	0
4	ROYAN ST-GEORGES	6	4	1	0	3	111	113	-2	0	0
5	AUNIS 2	6	4	1	0	3	92	117	-25	0	0
6	SAINT XANDRE	6	4	1	0	3	98	133	-35	0	0

15DF 1ère Division	au	01/02/2025	J7
SAINTES	44	SAINT XANDRE	27

J3	13DM 1ère Division	Pts	J	G	N	P	BP	BC	GA	For	Pén
1	AUNIS 1	6	2	2	0	0	70	41	29	0	0
2	SAINTES 1	6	2	2	0	0	67	44	23	0	0
3	SAINT XANDRE	6	2	2	0	0	50	40	10	0	0
4	SURGERES 1	2	2	0	0	2	52	70	-18	0	0
5	HAUTE SAINTONGE	2	2	0	0	2	40	62	-22	0	0
6	ROYAN ST-GEORGES	2	2	0	0	2	33	55	-22	0	0

13DM 1ère Division	au	01/02/2025	J1
SAINT XANDRE	30	HAUTE SAINTONGE	24

J3	13DM 2ème Division	Pts	J	G	N	P	BP	BC	GA	For	Pén
1	ROCHEFORT	6	2	2	0	0	61	41	20	0	0
2	OLERON 1	4	2	1	0	1	32	27	5	0	0
3	ST HILAIRE/ST JEAN	4	2	1	0	1	50	47	3	0	0
4	ATLANTIQUE SEUDRE	4	2	1	0	1	35	34	1	0	0
5	AUNIS 2	4	2	1	0	1	34	43	-9	0	0
6	PONS-GEMOZAC	1	2	0	0	2	26	46	-20	1	0

13DM 2ème Division	au	01/02/2025	J3
ROCHEFORT	25	ATLANTIQUE SEUDRE	15

J10	15Fém.Poitou-Chtes	Pts	J	G	N	P	BP	BC	GA	For	Pén
1	ANGOULEME	27	9	9	0	0	341	129	212	0	0
2	CELLES / BELLE MELLOIS	23	9	7	0	2	221	180	41	0	0
3	GRAND POITIERS	23	9	7	0	2	195	184	11	0	0
4	BRESSUIRE	22	8	7	0	1	261	157	104	0	0
5	SAINT YRIEIX	18	9	4	1	4	166	201	-35	0	0
6	AUNIS	18	9	4	1	4	193	232	-39	0	0
7	ETEC	17	9	4	0	5	193	234	-41	0	0
8	CHATELLERAULT	15	9	3	0	6	218	232	-14	0	0
9	TER.MARITIME COURCON	14	8	3	0	5	181	204	-23	0	0
10	OLERON	13	9	2	0	7	171	248	-77	0	0
11	CHAURAY LA CRECHE	11	9	1	0	8	197	266	-69	0	0
12	BIARD	11	9	1	0	8	177	247	-70	0	0

15Fém.Poitou-Chtes	au	03/02/2024	J1
BRESSUIRE	41	ETEC	15
0	0	0	0

J3	13DM 3ème Division	Pts	J	G	N	P	BP	BC	GA	For	Pén
1	TONNAY-CHARENTE	6	2	2	0	0	47	16	31	0	0
2	SAINTES 2	6	2	2	0	0	53	47	6	0	0
3	MATHA	4	2	1	0	1	34	27	7	0	0
4	SURGERES 2	4	2	1	0	1	18	28	-10	0	0
5	RE	1	2	0	0	2	23	36	-13	1	0
6	OLERON 2	1	2	0	0	2	8	29	-21	1	0

13DM 3ème Division	au	01/02/2025	J3
SURGERES 2	8	TONNAY-CHARENTE	28

J2	13DF 1ère Division	Pts	J	G	N	P	BP	BC	GA	For	Pén
1	AUNIS	6	2	2	0	0	62	39	23	0	0
2	RE	4	2	1	0	1	51	42	9	0	0
3	PONS-GEMOZAC	4	2	1	0	1	63	60	3	0	0
4	OLERON	4	2	1	0	1	44	51	-7	0	0
5	SAINTES	4	2	1	0	1	43	54	-11	0	0
6	ROCHEFORT	2	2	0	0	2	50	67	-17	0	0

13DF 1ère Division	au	01/02/2025	J1
AUNIS 1	39	SAINTES	19
ROCHEFORT	19	RE	31

J2	13DF 2ème Division	Pts	J	G	N	P	BP	BC	GA	For	Pén
1	SAINT XANDRE	6	2	2	0	0	36	13	23	0	0
2	ROYAN ST-GEORGES	4	2	1	0	1	32	22	10	0	0
3	SURGERES	1	1	0	0	1	9	21	-12	0	0
4	TONNAY-CHARENTE	1	1	0	0	1	2	23	-21	0	0
5	ATLANTIQUE SEUDRE	0	0	0	0	0	0	0	0	0	0
6	Exempt 1	0	0	0	0	0	0	0	0	0	0

13DF 2ème Division	au	01/02/2025	J1
SURGERES	9	ROYAN ST-GEORGES	21

Coupe 17 M18 Masculins		1/4 PRINCIPALE		J2
AUNIS 2	25	MATHA		21
SAINT XANDRE	21	AUNIS 1		45
ATLANTIQUE SEUDRE	27	TM SURGERES		37
ROCHEFORT	39	OLERON		34
Coupe 17 M18 Masculins		1/4 CONSOLANTE		J2
ROYAN ST-GEORGES	35	TM COURCON		18
ST HILAIRE/ST JEAN	0	Exempt 1		0
TONNAY-CHARENTE	0	Exempt 2		0
SAINTES 2	0	Exempt 3		0





CALENDRIERS TOURNOIS « BENJAMINS (ES) » SAISON 2024 - 2025



-11 ans (14,15 et 16) BENJAMINS (ES)	SAMEDI 8 FEVRIER ou DIMANCHE 9 FEVRIER 2025		
CHALLENGES			
T1 à ROYAN	ROYAN ST. G 1	AUNIS 1	PONS GEMOZAC 1
T2 à SAINTES	SAINTE S 1	ROYAN ST. G 2	SURGERES 1
T3 à AUNIS	AUNIS 2	TONNAY CHARENTE 1	ST. HILAIRE / ST. J 1
T4 à HAUTE SAINTONGE	HAUTE SAINTONGE 1	SAINTE S 2	ROCHEFORT 1
T5 à AUNIS	AUNIS 5 FEM	ROYAN ST. G 3 FEM	SAINTE S 3 FEM
T6 à SURGERES	SURGERES 2 FEM	ROCHEFORT 2 FEM	
RASSEMBLEMENTS			
R1 à HAUTE SAINTONGE	HTE SAINTONGE 2	COURCON	OLERON PONS GEMOZAC 2
R2 à ST. XANDRE	ST XANDRE 2	ST XANDRE 1	RE MATHA
R3 à AULNAY	AULNAY/ST. HILAIRE/ST. J	ST. HILAIRE / ST. J2	AUNIS 3 AUNIS 4



**LES ENCOURAGER, C'EST
LES RESPECTER!**
CHERS PARENTS, SOYEZ À LA HAUTEUR DU JEU



CALENDRIERS STAGES « POUSSINS (ES) » SAISON 2024 - 2025

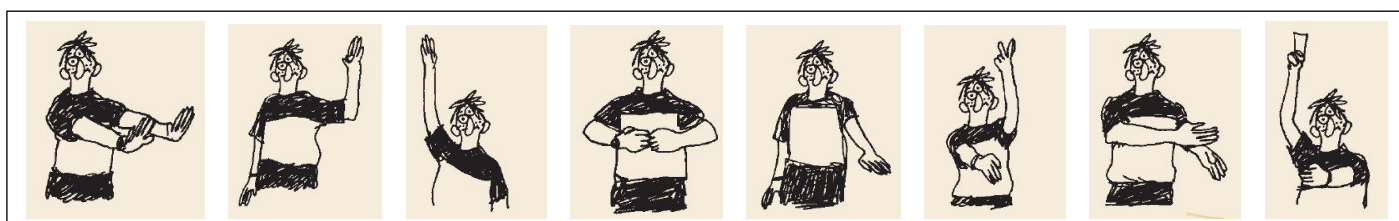
-9 ans (16,17 et 18) POUSSINS (ES)	ZONE A	ZONE B	ZONE D
DIMANCHE 09/02/2025	COURCON	ROCHEFORT	GEMOZAC



ARBITRAGE : LES DÉSIGNATIONS DES PROCHAINS WEEK -ENDS

Les matches des catégories - de 15 ans et - de 13 ans (Masculins et Féminines) sont arbitrés par les JA des clubs recevants.

J	N°	Code	J	Date	Heure	RECEVANT	VISITEUR	ARBITRE	CLUB
21	1	PRDM	D	9-févr.	16:00	ROCHEFORT 2	ATLANTIQUE SEUDRE	DE SOUSA FAURE S	RE
21	2	PRDM	S	8-févr.	20:30	TONNAY-CHARENTE	PONS / GEMOZAC 2	CARRY J	SAINTES
21	3	PRDM	S	8-févr.	19:00	ST XANDRE 2	OLERON	LAMIAU L	COURCON
21	4	PRDM	S	8-févr.	21:00	TM SURGERES	RE	BOUHOURS M	PONS / GEMOZAC
21	5	PRDF	S	8-févr.	21:00	ST HILAIRE / ST JEAN	AUNIS 3	GOURSEAU C	SURGERES
21	6	PRDF	D	9-févr.	16:00	OLERON	ROCHEFORT 2	ATLANTIQUE SEUDRE	ATLANTIQUE SEUDRE
21	7	PRDF	D	9-févr.	16:00	TM SURGERES 1	TONNAY-CHARENTE	GACHES C	SAINTES
21	8	EDM	S	8-févr.	19:00	PONS / GEMOZAC 3	TM COURCON	LAPEYRE P	ROCHEFORT
21	9	EDM	S	8-févr.	18:00	HAUTE SAINTONGE 2	MATHA	REUTENAUER RL	ROCHEFORT
21	10	EDM	D	9-févr.	11:00	HAUTE SAINTONGE 3	ROCHEFORT 3	CHARLES M	RE
21	11	EDM	S	8-févr.	21:00	ROYAN ST GEORGES 2	ST HILAIRE / ST JEAN 2	PONS / GEMOZAC	PONS / GEMOZAC
21	12	EDM	S	8-févr.	19:00	RE 2	AULNAY	CHAUVIN F	ST HILAIRE / ST JEAN
21	13	EDM	S	8-févr.	18:45	ATLANTIQUE SEUDRE 2	MONTGUYON	ROMEZ CUILLEZ T	AUNIS
21	14	EDF	S	8-févr.	19:00	AULNAY	MONTGUYON	AUGE C	SAINTES
21	15	EDF	D	9-févr.	15:00	PONS / GEMOZAC	HAUTE SAINTONGE 2	JOAQUIN S	ROYAN ST GEORGES
21	16	EDF	S	8-févr.	21:00	MATHA	ROYAN ST GEORGES 2	DAUTRICHE A	ST HILAIRE / ST JEAN
21	17	EDF	D	9-févr.	14:00	TM SURGERES 2	SAINTES	BROCHET J	HAUTE SAINTONGE
21	18	-18F	D	9-févr.	16:00	TM SURGERES	LEZAY 1	MONTIFRET Q	ST XANDRE
21	19	-18F	S	8-févr.	14:00	OLERON	CHAURAY LA CRECHE	TAFFORET M	ROCHEFORT
21	20	-18F	D	9-févr.	14:00	TM COURCON	LEZAY/CELLES/BRIOUX 2	ARDOUIN C	ST HILAIRE / ST JEAN
21	21	-18F	S	8-févr.	18:30	SAINTES	VILLEBOIS / CHATEAUNEUF	VISSAULT L	OLERON
21	22	-18M	D	9-févr.	15:00	ATLANTIQUE SEUDRE	COUHE	BAUDRY C	OLERON
21	23	-18M	D	9-févr.	11:00	OLERON	ST YRIEX	COQ TR	PONS / GEMOZAC
21	24	-18M	S	8-févr.	18:00	TONNAY-CHARENTE	CHATEAUNEUF	BERRE G / PARISOT J	ATLANTIQUE SEUDRE
21	25	-18M	S	8-févr.	16:00	MATHA	AUNIS	HILMANN J	HAUTE SAINTONGE
21	26	-18M	S	8-févr.	19:00	ROYAN ST GEORGES	NIORT / SUD / PRAHECQ	GIRARD A	SURGERES
21	27	-18M	S	8-févr.	16:30	ROCHEFORT	CHAURAY LA CRECHE	FONDACCI H / YVEN A	AUNIS
21	28	-18M	S	8-févr.	16:00	ST XANDRE	GRAND POITIERS	BONNAUD D / PROUX S	MATHA
21	29	-17M R		8-févr.		SAINTES	AUNIS		
21	30	-18F R		8-févr.		ROCHEFORT	FILIERE 79 / PRAHECQ		








**RESPECTONS
NOS ARBITRES**







LES RETRANSMISSIONS À LA TÉLÉVISION



	Date	Match			Chaîne
	Mer. 05 Fév. 20h00	Besançon	VS	Nice	beIN SPORTS MAX 7
	Sam. 08 Fév. 18h00	Metz	VS	Nykobing Falster	EUROSPORT
	Dim. 09 Fév. 16h00	Team Esbjerg	VS	Brest	EUROSPORT
	Mer. 12 Fév. 18h45	Kolstad	VS	Nantes	EUROSPORT
	Mer. 12 Fév. 20h00	Metz	VS	Brest	beIN SPORTS MAX 3
	Jeu. 13 Fév. 20h45	PSG	VS	Wisla Plock	EUROSPORT
	ven. 14 févr. 20h00	Nîmes	VS	Chartres	beIN SPORTS MAX 3
	sam. 15 févr. 20h00	Montpellier	VS	Nantes	beIN SPORTS MAX 3
	dim. 16 févr. 17h00	Dunkerque	VS	PSG	beIN SPORTS MAX 3
	Mer. 19 Fév. 20h00	Dijon	VS	Metz	beIN UHD
	ven. 21 févr. 20h00	Toulouse	VS	Nîmes	beIN SPORTS MAX 3

HandballTV, la plateforme vidéo de tous les handballs : <https://www.handballtv.fr/>

Compétition	Date	Match			Chaîne
Ligue Butagaz Energie	Mer. 05fév.19h50	Brest	VS	Toulon	
Ligue Butagaz Energie	Mer. 05fév. 20h20	Stella	VS	Paris92	
Ligue Butagaz Energie	Ven. 07fév. 20h20	Sambre Avesnois	VS	Strasbourg ATH	
ProLigue - J16	ven. 07 févr. 20h00	Nancy	VS	Saran	
ProLigue - J16	ven. 07 févr. 20h30	Angers	VS	Dijon	
ProLigue - J16	ven. 07 févr. 20h30	Besançon	VS	Pau Billère	
ProLigue - J16	ven. 07 févr. 20h30	Caen	VS	Frontignan	
ProLigue - J16	ven. 07 févr. 20h30	Cherbourg	VS	Pontault	
ProLigue - J16	ven. 07 févr. 20h30	Sélestat	VS	Massy	
ProLigue - J16	ven. 07 févr. 20h30	Valence	VS	Sarrebouurg	
Liqui Moly StarLigue - J11	ven. 07 févr. 20h30	Toulouse	VS	Ivry	
Liqui Moly StarLigue - J16	ven. 14 févr. 20h30	Créteil	VS	Limoges	
Liqui Moly StarLigue - J16	ven. 14 févr. 20h30	Saint-Raphaël	VS	Istres	
Liqui Moly StarLigue - J16	ven. 14 févr. 20h30	Tremblay	VS	Cesson-Rennes	
Liqui Moly StarLigue - J16	sam. 15 févr. 20h00	Aix	VS	Toulouse	



J13	Prénationale Masc.PA	Pts	J	G	N	P	BP	BC	GA	F	P
1	STADE MONTOIS	33	13	10	0	3	423	322	101	0	0
2	CANEJAN	30	13	8	1	4	361	340	21	0	0
3	BORDEAUX CAUDERAN	29	13	8	3	2	387	328	59	0	2
4	OLORON	29	13	8	0	5	364	365	-1	0	0
5	ASSON 2	28	13	7	1	5	371	392	-21	0	0
6	OSSAU	27	13	5	4	4	351	323	28	0	0
7	PAU NOUSTY 2	27	13	6	2	5	410	389	21	0	0
8	ASPOM BEGLES 2	27	13	6	2	5	395	404	-9	0	0
9	BLANQUEFORT	26	13	6	1	6	378	350	28	0	0
10	IRISARTARRAK 2	22	13	3	3	7	327	346	-19	0	0
11	LORMONT	17	13	2	0	11	319	408	-89	0	0
12	EYSINES	16	13	1	1	11	321	429	-108	0	0

Prénat. Masc.PA	au	01/02/2025	J13
CANEJAN	20	IRISARTARRAK 2	20
OSSAU	35	LORMONT	23
EYSINES	24	STADE MONTOIS	41
OLORON	32	ASSON 2	25
ASPOM BEGLES 2	28	BLANQUEFORT	28
BORDEAUX CAUDERAN	33	PAU NOUSTY 2	30

J13	Prénationale Masc.PB	Pts	J	G	N	P	BP	BC	GA	F	P
1	ENT. TERR. CHARENTE 2	35	13	10	2	1	381	347	34	0	0
2	ENTENTE NIORT AGGLO	31	13	11	1	1	476	396	80	0	5
3	LIMOGES HAND 87 3	29	13	8	0	5	370	370	0	0	0
4	GRAND LIBOURNAIS 2	28	13	7	1	5	365	353	12	0	0
5	JA ISLE HB	27	13	7	0	6	416	386	30	0	0
6	BIARD HBC	27	13	5	4	4	392	373	19	0	0
7	CHAMPCEVINEL	23	13	4	2	7	371	398	-27	0	0
8	PANA PAM	22	13	7	0	6	402	383	19	0	5
9	BRUGES 33 3	21	13	4	0	9	371	397	-26	0	0
10	UNION RUELLE MORNAC	20	13	3	1	9	369	415	-46	0	0
11	CAPO LIMOGES 2	20	13	3	1	9	371	440	-69	0	0
12	LEZAY	14	13	3	0	10	398	424	-26	0	5

Prénat. Masc.PB	au	01/02/2025	J13
GRAND LIBOURNAIS 2	26	BRUGES 33 3	22
ENT. TERR. CHARENTE 2	28	BIARD HBC	26
JA ISLE HB	25	LIMOGES HAND 87 3	27
PANA PAM	31	CAPO LIMOGES 2	34
UNION RUELLE MORNAC	26	CHAMPCEVINEL	30
LEZAY	39	ENTENTE NIORT AGGLO	50

J13	N3. Fém. P.A	Pts	J	G	N	P	BP	BC	GA	For	Pén
1	VILLENAVE	34	12	11	0	1	379	303	76	0	0
2	ANGLET BIARRITZ	30	12	9	0	3	350	316	34	0	0
3	BLANQUEFORT	29	12	8	1	3	350	289	61	0	0
4	UNION BEARNAISE	26	12	7	0	5	345	324	21	0	0
5	COTE BASQUE 2	26	12	6	2	4	326	325	1	0	0
6	ST LOUBES 2	21	12	4	1	7	289	312	-23	0	0
7	US TYROSSE	21	12	4	1	7	317	371	-54	0	0
8	SUKIL / IRISARTARRAK	20	11	7	0	4	276	264	12	0	5
9	BORDES SPORTS 2	17	11	3	0	8	268	298	-30	0	0
10	BRUGES 33	16	12	1	2	9	306	343	-37	0	0
11	URRUNARRAK	15	12	1	1	10	318	379	-61	0	0
12	EXEMPT	0	0	0	0	0	0	0	0	0	0

N3. Fém. P.A	au	01/02/2025	J13
BRUGES 33	17	BORDES SPORTS 2	20
EXEMPT	0	SUKIL / IRISARTARRAK	0
US TYROSSE	24	ANGLET BIARRITZ	21
VILLENAVE	41	URRUNARRAK	22
UNION BEARNAISE	26	BLANQUEFORT	28
COTE BASQUE 2	20	ST LOUBES 2	19

J13	N3. Fém. P.B	Pts	J	G	N	P	BP	BC	GA	For	Pén
1	AUNIS	33	11	11	0	0	373	208	165	0	0
2	PRAHECQ	30	12	9	0	3	367	322	45	0	0
3	GRAND POITIERS	28	12	8	0	4	340	309	31	0	0
4	PALAIS PAM	24	11	6	1	4	289	277	12	0	0
5	ANGOULEME 2	24	12	6	0	6	283	303	-20	0	0
6	LEZAY	23	12	5	1	6	309	344	-35	0	0
7	LIMOGES HAND 87	22	11	5	1	5	282	268	14	0	0
8	PERIGUEUX	21	11	6	1	4	331	292	39	0	3
9	ROCHECHOUART ST.J 2	18	12	3	0	9	264	333	-69	0	0
10	ROCHEFORT	16	12	2	0	10	283	340	-57	0	0
11	CAPO LIMOGES	14	12	1	0	11	259	384	-125	0	0
12	EXEMPT	0	0	0	0	0	0	0	0	0	0

N3. Fém. P.B	au	01/02/2025	J13
AUNIS	27	PERIGUEUX	24
EXEMPT	0	PALAIS PAM	0
ANGOULEME 2	15	LIMOGES HAND 87	18
PRAHECQ	39	CAPO LIMOGES	20
ROCHECHOUART ST.J 2	26	GRAND POITIERS	27
LEZAY	30	ROCHEFORT	23

J13	Prénat. Fém. PA	Pts	J	G	N	P	BP	BC	GA	For	Pén
1	LEGE CAP FERRET 2	36	12	12	0	0	455	354	101	0	0
2	CA BEGLAIS 3	28	11	8	1	2	338	297	41	0	0
3	PAU NOUSTY 2	26	11	7	1	3	310	285	25	0	0
4	LESCAR	25	12	6	1	5	361	347	14	0	0
5	MIOS BIGANOS 2	23	12	5	1	6	333	334	-1	0	0
6	HENDAYE	22	12	4	2	6	359	373	-14	0	0
7	CARBON-BLANC	22	12	4	2	6	343	374	-31	0	0
8	YCHOUX	21	12	6	2	4	367	365	2	0	5
9	NAFARROA	20	12	4	0	8	317	337	-20	0	0
10	LEOGNAN	15	12	4	0	8	355	379	-24	0	5
11	UNION BEARNAISE 2	9	12	0	0	12	283	376	-93	0	3
12	EXEMPT	0	0	0	0	0	0	0	0	0	0

Prénat. Fém. PA	au	01/02/2025	J13
LEGE CAP FERRET 2	40	PAU NOUSTY 2	28
EXEMPT	0	CA BEGLAIS 3	0
CARBON-BLANC	28	LEOGNAN	26
MIOS BIGANOS 2	23	YCHOUX	23
UNION BEARNAISE 2	23	HENDAYE	29
NAFARROA	30	LESCAR	28

J13	Prénat. Fém. PB	Pts	J	G	N	P	BP	BC	GA	For	Pén
1	GIRONDINS BDX BASTIDE	33	12	12	0	0	404	241	163	0	3
2	OBJAT	29	12	8	1	3	329	285	44	0	0
3	JA ISLE	26	12	8	1	3	352	295	57	0	2
4	CHATELLERAULT	26	12	7	0	5	281	307	-26	0	0
5	CELLES SUR BELLE 3	25	12	6	1	5	326	314	12	0	0
6	BIARD	21	11	5	0	6	262	302	-40	0	0
7	MONCOUTANT 2	19	11	5	1	5	300	304	-4	0	3
8	MIGNALOUX BEAUVOIR	18	12	6	0	6	270	251	19	0	6
9	AUNIS 2	18	12	3	0	9	308	317	-9	0	0
10	GRAND POITIERS 2	13	12	2	0	10	311	359	-48	0	3
11	BRIVE	13	12	1	0	11	196	364	-168	1	0
12	EXEMPT	0	0	0	0	0	0	0	0	0	0

Prénat. Fém. PB	au	01/02/2025	J13
AUNIS 2	33	MONCOUTANT 2	24
EXEMPT	0	BIARD	0
JA ISLE	22	OBJAT	19
CHATELLERAULT	16	GIRONDINS BDX BASTIDE	37
MIGNALOUX BEAUVOIR	29	GRAND POITIERS 2	21
CELLES SUR BELLE 3	20	BRIVE	0

J13	Excellence Masc.PA	Pts	J	G	N	P	BP	BC	GA	F	P
1	ANGLLET BIARRITZ	37	13	12	0	1	389	320	69	0	0
2	BILLERE PAU 3	32	12	10	0	2	391	327	64	0	0
3	BARZUN	30	13	8	1	4	399	370	29	0	0
4	TARDETS 2	27	12	7	1	4	348	296	52	0	0
5	ST MEDARD	25	12	6	1	5	374	356	18	0	0
6	GAZINET CESTAS	25	13	6	0	7	366	381	-15	0	0
7	ORTHEZ 2	25	13	6	0	7	349	371	-22	0	0
8	URRUNARRAK	24	13	7	0	6	384	371	13	0	3
9	BUROS / PAU NOUSTY	21	13	4	0	9	353	408	-55	0	0
10	GAN	17	13	2	0	11	320	408	-88	0	0
11	LASSEUBE	16	13	5	0	8	336	363	-27	0	7
12	HENDAYE 2	12	12	1	1	10	305	343	-38	0	3

Excellence Masc.PA	au	01/02/2025	J13
ANGLLET BIARRITZ	34	BUROS / PAU NOUSTY	24
GAN	25	BARZUN	42
ORTHEZ 2	33	GAZINET CESTAS	24
LASSEUBE	28	URRUNARRAK	22
HENDAYE 2	NJ	ST MEDARD	NJ
BILLERE PAU 3	NJ	TARDETS 2	NJ

J13	Excellence Masc.PB	Pts	J	G	N	P	BP	BC	GA	F	P
1	AMBARES	35	13	11	0	2	371	308	63	0	0
2	AGEN	29	13	8	0	5	399	364	35	0	0
3	GOND PONTouvre	28	12	9	1	2	385	311	74	0	3
4	LEOGNAN	28	13	7	1	5	400	379	21	0	0
5	MONTPON MENESTEROL	28	13	7	3	3	402	387	15	0	0
6	CARBON-BLANC	25	13	6	0	7	363	373	-10	0	0
7	LALINDE	24	13	7	0	6	390	383	7	0	3
8	ENT. TERR. CHARENTE. 3	23	13	5	0	8	388	381	7	0	0
9	OBJAT 2	22	13	3	1	8	337	363	-26	0	0
10	BRIVE	22	13	4	1	8	354	409	-55	0	0
11	AVENIR PAILLETON	19	12	3	1	8	335	363	-28	0	0
12	LORMONT 2	14	13	1	0	11	299	427	-128	1	0

Excellence Masc.PB	au	01/02/2025	J13
LALINDE	37	OBJAT 2	26
AMBARES	38	LORMONT 2	20
CARBON-BLANC	25	LEOGNAN	23
AGEN	45	AVENIR PAILLETON	35
MONTPON MENESTEROL	41	ENT. TERR. CHARENTE. 3	24
GOND PONTouvre	36	BRIVE	26

J13	Excellence Masc.PC	Pts	J	G	N	P	BP	BC	GA	F	P
1	SUD 79	34	13	10	1	2	393	345	48	0	0
2	STADE PESSACAI 2	31	13	9	0	4	439	365	74	0	0
3	LA MOTHE	31	13	9	0	4	377	348	29	0	0
4	SAINTES 2	29	13	8	0	5	417	431	-14	0	0
5	GRAND POITIERS 3	25	13	6	0	7	375	369	6	0	0
6	AUNIS	25	13	5	2	6	348	345	3	0	0
7	TERR. AUXANCES ET CLAIN	25	13	6	0	7	387	393	-6	0	0
8	ROYAN ST GEORGES	23	13	5	0	8	345	378	-33	0	0
9	MONCOUTANT	20	13	5	0	8	382	383	-1	0	3
10	MEDOC	19	13	5	1	7	385	399	-14	0	5
11	PEZM	18	13	4	0	9	363	384	-21	0	3
12	BORDEAUX E. C.	16	13	3	2	8	385	454	-69	0	5

Excellence Masc.PC	au	01/02/2025	J13
BORDEAUX E. C.	31	MONCOUTANT	34
LA MOTHE	24	AUNIS	23
SAINTES 2	31	TERR. AUXANCES ET CLAIN	30
STADE PESSACAI 2	39	MEDOC	32
ROYAN ST GEORGES	25	SUD 79	24
PEZM	30	GRAND POITIERS 3	33

J13	Excellence Fém. P. A	Pts	J	G	N	P	BP	BC	GA	For	Pén
1	MERIGNAC 3	36	12	12	0	0	414	277	137	0	0
2	ORTHEZ	33	12	10	1	1	360	297	63	0	0
3	ST PALAIS	24	11	7	2	2	304	281	23	0	3
4	STADE MONTOIS 2	24	12	6	0	6	296	304	-8	0	0
5	AGEN	23	12	5	1	6	349	354	-5	0	0
6	GAZINET CESTAS	22	12	4	2	6	290	299	-9	0	0
7	BELIN BELIET	20	12	5	1	6	345	341	4	0	3
8	TARDETS 2	19	12	4	2	6	299	305	-6	0	3
9	TYROSSE 2	19	12	3	1	8	309	347	-38	0	0
10	ANGLLET BIARRITZ 2	14	12	2	1	9	238	319	-81	0	3
11	VILLENEUVOIS	11	11	1	1	9	176	256	-80	0	3
12	EXEMPT	0	0	0	0	0	0	0	0	0	0

Excellence Fém. P. A	au	01/02/2025	J13
ANGLLET BIARRITZ 2	16	VILLENEUVOIS	18
EXEMPT	0	ST PALAIS	0
BELIN BELIET	19	GAZINET CESTAS	25
AGEN	29	ORTHEZ	34
STADE MONTOIS 2	22	MERIGNAC 3	32
TYROSSE 2	21	TARDETS 2	25

J13	Excellence Fém. P. B	Pts	J	G	N	P	BP	BC	GA	For	Pén
1	CANEJAN	33	11	11	0	0	377	196	181	0	0
2	PE2M	30	11	9	1	1	326	227	99	0	0
3	SAINT YRIEIX	29	12	8	1	3	302	288	14	0	0
4	MONTPON MENESTEROL	26	12	7	0	5	299	269	30	0	0
5	RIBERAC	22	12	6	1	5	302	281	21	0	3
6	CREON	20	12	4	0	8	253	311	-58	0	0
7	BERGERAC 2	19	10	4	1	5	249	274	-25	0	0
8	HAUTE SAINTONGE	18	12	3	0	9	268	308	-40	0	0
9	COGNAC 2	18	12	3	1	8	246	354	-108	1	0
10	LEOGNAN 2	17	12	2	1	9	275	344	-69	0	0
11	FOYEN VELINOIS	15	12	4	0	8	290	335	-45	0	5
12	EXEMPT	0	0	0	0	0	0	0	0	0	0

Excellence Fém. P. B		au	01/02/2025	J13
COGNAC 2	28	BERGERAC 2	28	
EXEMPT	0	CANEJAN	0	
SAINT YRIEIX	24	RIBERAC	28	
LEOGNAN 2	22	CREON	23	
MONTPON MENESTEROL	22	HAUTE SAINTONGE	21	
PE2M	39	FOYEN VELINOIS	20	

J13	Excellence Fém. P. C	Pts	J	G	N	P	BP	BC	GA	For	Pén
1	GOND PONTOUVRE	34	12	11	0	1	404	247	157	0	0
2	SARLAT	32	12	10	0	2	313	276	37	0	0
3	LIBOURNE	26	12	6	2	4	330	308	22	0	0
4	PERIGUEUX 2	23	11	7	1	3	357	294	63	0	3
5	PANA PAM	21	12	4	1	7	222	287	-65	0	0
6	BLANQUEFORT 2	20	12	5	1	6	278	269	9	0	3
7	CAPO LIMOGES 2	20	12	4	0	8	236	276	-40	0	0
8	ENT. TERR. CHARENTE	19	11	4	0	7	241	282	-41	0	0
9	UNION RUELLE MORNAC	18	12	2	2	8	268	339	-71	0	0
10	ARTIGUES	16	12	6	1	5	275	282	-7	0	9
11	VALLEE VEZERE	16	12	1	2	9	271	335	-64	0	0
12	EXEMPT	0	0	0	0	0	0	0	0	0	0

Excellence Fém. P. C		au	01/02/2025	J13
LIBOURNE	37	PERIGUEUX 2	30	
EXEMPT	0	ENT. TERR. CHARENTE	0	
BLANQUEFORT 2	27	SARLAT	30	
ARTIGUES	21	CAPO LIMOGES 2	18	
UNION RUELLE MORNAC	15	PANA PAM	27	
GOND PONTOUVRE	33	VALLEE VEZERE	13	

J13	Excellence Fém.PD	Pts	J	G	N	P	BP	BC	GA	For	Pén
1	PRAHECQ 2	34	12	11	0	1	374	247	127	0	0
2	PAYS D'AIGRE	29	12	8	1	3	239	209	30	0	0
3	NIORT SOUCHEEN	27	11	7	2	2	261	215	46	0	0
4	LEZAY 2	26	11	9	0	2	322	243	79	0	3
5	LOUDUN	25	12	6	1	5	248	251	-3	0	0
6	TERR. AUXANCES ET CLAIN	22	12	6	1	5	317	314	3	0	3
7	SUD 79	21	12	6	0	6	324	325	-1	0	3
8	ST XANDRE	20	12	4	0	8	305	324	-19	0	0
9	BIARD 2	17	12	2	1	9	250	326	-76	0	0
10	ATLANTIQUE SEUDRE	14	12	1	0	11	245	337	-92	0	0
11	CHAURAY LA CRECHE	12	12	2	0	10	256	350	-94	1	3
12	EXEMPT	0	0	0	0	0	0	0	0	0	0

Excellence Fém.P.D		au	01/02/2025	J13
CHAURAY LA CRECHE	0	NIORT SOUCHEEN	20	
EXEMPT	0	LEZAY 2	0	
BIARD 2	29	TERR. AUXANCES ET CLAIN	22	
LOUDUN	12	PAYS D'AIGRE	11	
ST XANDRE	24	SUD 79	26	
PRAHECQ 2	33	ATLANTIQUE SEUDRE	11	

J13	Honneur Masc.PA	Pts	J	G	N	P	BP	BC	GA	F	P
1	CA BEGLAIS	33	11	11	0	0	322	255	67	0	0
2	ANDERNOS 2	30	12	9	0	3	381	306	75	0	0
3	CAPBRETON	24	12	5	2	5	369	339	30	0	0
4	ST PAULUIS	22	12	4	2	6	358	340	18	0	0
5	ARCACHON LA TESTE 2	22	12	4	2	6	355	389	-34	0	0
6	STADE MONTOIS 2	21	12	5	2	5	327	340	-13	0	3
7	MERIGNAC HB	21	12	4	1	7	373	397	-24	0	0
8	BOUCAU TARNOS	20	12	4	0	8	305	343	-38	0	0
9	BELIN-BELIET	19	12	5	2	5	365	373	-8	0	5
10	ST PIERRE	19	11	4	0	7	321	343	-22	0	0
11	ENTENTE LEE OUSSE	16	12	4	1	7	273	324	-51	0	5
12	EXEMPT	0	0	0	0	0	0	0	0	0	0

Honneur Masc.PA		au	01/02/2025	J13
MERIGNAC HB	29	CA BEGLAIS	33	
EXEMPT	0	ST PIERRE	0	
BELIN-BELIET	32	BOUCAU TARNOS	28	
ARCACHON LA TESTE 2	32	ST PAULUIS	32	
STADE MONTOIS 2	34	CAPBRETON	29	
ANDERNOS 2	34	ENTENTE LEE OUSSE	23	

J13	Honneur Masc.PB	Pts	J	G	N	P	BP	BC	GA	F	P
1	HB BRAX	36	12	12	0	0	458	246	212	0	0
2	BRUGES 33 4	28	11	8	1	2	342	290	52	0	0
3	CHAMIERIS	27	12	7	1	4	381	334	47	0	0
4	HBC CASTELJALOUX	25	11	7	0	4	314	298	16	0	0
5	IZON	24	11	6	1	4	335	307	28	0	0
6	LANGON	22	12	5	0	7	306	323	-17	0	0
7	CANEJAN 2	21	12	4	1	7	330	331	-1	0	0
8	CHAMPCEVINEL 2	19	12	4	0	8	307	392	-85	1	0
9	MONSEGUR	18	11	5	0	6	304	320	-16	0	3
10	FOYEN VELINOIS	12	11	1	0	10	258	349	-91	1	0
11	US PAREMPUYRE	7	11	2	0	9	239	384	-145	0	8
12	EXEMPT	0	0	0	0	0	0	0	0	0	0

Honneur Masc.PB		au	01/02/2025	J13
CANEJAN 2	34	BRUGES 33 4	34	
EXEMPT	0	MONSEGUR	0	
US PAREMPUYRE	0	IZON	0	
HB BRAX	38	LANGON	23	
CHAMIERIS	41	CHAMPCEVINEL 2	24	
HBC CASTELJALOUX	R	FOYEN VELINOIS	R	

J13	Honneur Masc.PC	Pts	J	G	N	P	BP	BC	GA	F	P
1	PANA PAM 2	31	11	10	0	1	324	269	55	0	0
2	ST YRIEIX	25	11	7	0	4	310	319	-9	0	0
3	ST HILAIRE ST JEAN	22	10	6	0	4	294	243	51	0	0
4	JA ISLE 2	21	10	7	0	3	326	275	51	0	3
5	GIRONDINS BDX BASTIDE 2	21	11	5	0	6	335	318	17	0	0
6	RUELLE MORNAC 2	20	10	5	0	5	299	274	25	0	0
7	MIGNALOUX BEAUVOIR	19	11	7	1	3	308	283	25	0	7
8	PONS GEMOZAC	17	11	4	1	6	293	335	-42	0	3
9	COGNAC	11	10	1	0	9	219	304	-85	0	1
10	VIVONNE / ITEUIL	6	11	0	0	11	237	325	-88	0	5
11	EXEMPT 1	0	0	0	0	0	0	0	0	0	0
12	EXEMPT 2	0	0	0	0	0	0	0	0	0	0

Honneur Masc.PC	au	01/02/2025	J13
COGNAC	23	ST HILAIRE ST JEAN	38
EXEMPT 1	0	RUELLE MORNAC 2	0
JA ISLE 2	0	EXEMPT 2	0
PANA PAM 2	33	GIRONDINS BDX BASTIDE 2	27
MIGNALOUX BEAUVOIR	33	PONS GEMOZAC	26
ST YRIEIX	28	VIVONNE / ITEUIL	26

J13	Honneur Masc.P.D	Pts	J	G	N	P	BP	BC	GA	F	P
1	ROCHEFORT	32	12	10	0	2	393	320	73	0	0
2	NIORT SOUCHEEN 2	27	11	8	0	3	395	317	78	0	0
3	CHATELLERAULT	25	12	6	1	5	355	335	20	0	0
4	PAYS D'AIGRE	24	12	7	1	4	357	355	2	0	3
5	THOUARS	24	12	5	2	5	394	398	-4	0	0
6	PRAHECQ	23	12	5	1	6	344	364	-20	0	0
7	BIARD 2	22	12	5	0	7	358	396	-38	0	0
8	TERR. AUXANCES ET CLAIN 2	20	12	4	0	8	345	375	-30	0	0
9	ST XANDRE	18	12	5	3	4	363	344	19	0	7
10	AUNIS 2	15	11	2	0	9	301	375	-74	0	0
11	LENCLAITRE	11	12	3	2	7	342	368	-26	0	9
12	EXEMPT	0	0	0	0	0	0	0	0	0	0

Honneur Masc.P.D	au	01/02/2025	J13
TERR. AUXANCES ET CLAIN 2	30	NIORT SOUCHEEN 2	34
EXEMPT	0	AUNIS 2	0
BIARD 2	28	ROCHEFORT	34
CHATELLERAULT	31	PAYS D'AIGRE	27
ST XANDRE	34	THOUARS	34
PRAHECQ	28	LENCLAITRE	26

Les SOUVENIRS en PHOTOS



**Tournoi Hand Passion
Le 19 mars 2006
A Surgères**



**Rassemblement Moins de 11 Féminin
Le 13 mars 2016
A Rochefort**



Coupe de France Fédérale		Masculins 1/16 èmes		J4
AS L'UNION	29	GRAND LIBOURNAIS		26
ROC AVEYRON	0	ASPOM BEGLES		0
PATRONAGE LAIQUE GRANVILLE	19	CJ BOUGUENAI		20
ASB REZE	34	HENNEBONT-LOCHRIST		31
DREUX VERNOUILLET	20	LEVALLOIS SPORTING CLUB		0
POUZAUGES VENDEE	23	SAINTES		34
BOUCLE DE SEINE 78	22	E.S. FALAISIENNE		24
MELANTOIS	26	HAZEBROUCK 71		35
AS SAINT-MANDE	23	ELITE VAL-D'OISE		30
VILLEMOMBLE	20	A C BOULOGNE-BILLANCOURT		14
P2H	26	MOLSHEIM		37
ALC LONGVIC	19	METZ		30
BEAUNE	25	SAINT-ETIENNE		21
GRENOBLE	31	ST GENIS LAVAL AL		29
AGDE	33	LA VALETTE		26
GFC	24	CS MARSEILLE PROVENCE		20
Coupe de France Fédérale		Masculins 1/8 èmes		J5
DREUX VERNOUILLET	21	SAINTES		25
ASB REZE	32	CJ BOUGUENAI		25
E.S. FALAISIENNE	26	HAZEBROUCK 71		33
ELITE VAL-D'OISE	35	VILLEMOMBLE		21
MOLSHEIM	20	METZ		24
BEAUNE	25	GRENOBLE		35
AGDE	20	GFC		24
AS L'UNION	20	ROC AVEYRON		25

Coupe de France Fédérale		Féminines 1/6èmes de Finale		J5
MONTPELLIER MEDITERRANEE	26	COTE BASQUE		27
TOULOUSE FEMININ	19	US MIOS BIGANOS		23
ESPERANCE CHARTRES DE BRETA	14	ROZ HAND'DU 29		28
LA ROCHE SUR YON VENDEE HB	19	CERCLE PAUL BERT RENNES HB		21
BLERE VAL DE CHER	18	ANGOULEME CHARENTE		29
PARIS SPORT CLUB	21	ROCHECHOUART-ST-JUNIEN 87		23
HBC BULLY LES MINES	17	HB OCTEVILLE SUR MER		27
NOISY-LE-GRAND	24	ROUEN		26
SAINTE-MAURE-TROYES	21	AUBERVILLIERS		32
REIMS CHAMPAGNE	20	VILLEMOMBLE		23
LONGVIC	18	STRASBOURG ASPTT		32
BASSIN MUSSIPONTAIN HANDBAL	29	VILLERS		19
ST ETIENNE METROPOLE 42	16	LA MOTTE SERVOLEX HB		20
ANNECY CSAV	18	BRON		24
AJACCIO	19	AS CANNES-MANDELIEU		31
USAM NIMES GARD	35	HB GARDEEN		18
Coupe de France Fédérale		Féminines 1/8èmes de Finale		J6
COTE BASQUE	14	US MIOS BIGANOS		29
ROZ HAND'DU 29	27	CERCLE PAUL BERT RENNES HB		17
ANGOULEME CHARENTE	29	ROCHECHOUART-ST-JUNIEN 87		25
HB OCTEVILLE SUR MER	19	ROUEN		25
AUBERVILLIERS	20	VILLEMOMBLE		28
STRASBOURG ASPTT	32	BASSIN MUSSIPONTAIN HANDBAL		34
LA MOTTE SERVOLEX HB	28	BRON		21
AS CANNES-MANDELIEU	25	USAM NIMES GARD		32



Les résultats de la BUNDESLIGA



EQUIPES		Pts.	J	G	N	P	BP	BC	GA
1	MT Melsungen	30	17	15	0	2	512	437	75
2	Füchse Berlin	26	17	12	2	3	578	486	92
3	THW Kiel	26	17	13	0	4	516	461	55
4	TSV Hannover-Burgdorf	26	17	12	2	3	518	474	44
5	Flensburg-Handewitt	24	17	11	2	4	579	492	87
6	SC Magdebourg	21	14	10	1	3	441	384	57
7	Rhein-Neckar Löwen	20	16	10	0	6	488	470	18
8	ThSV Eisenach	16	16	8	0	8	496	487	9
9	VfL Gummersbach	16	16	7	2	7	458	469	-11
10	Hambourg HSV	16	17	6	4	7	495	513	-18
11	TBV Lemgo Lippe	16	16	8	0	8	426	445	-19
12	DHfK Leipzig SC	14	17	7	0	10	514	516	-2
13	HSG Wetzlar	12	17	6	0	11	441	496	-55
14	Frisch Auf Göppingen	10	17	4	2	11	454	499	-45
15	TVB 1898 Stuttgart	10	17	5	0	12	445	513	-68
16	BBM Bietigheim SG	8	17	3	2	12	461	525	-64
17	Erlangen HC	5	16	2	1	13	410	473	-63
18	VfL Potsdam	0	15	0	0	15	354	446	-92

CHAMPIONNAT FEMININ Allemagne

RESULTATS JOURNEE N° 15

Bensheim-Auerbach	32	Buxtehuder SV	28
Neckarsulmer	29	Thuringer	26
BVB Dortmund	32	Göppingen	30
Ludwigsburg	34	Oldenburg	22
Metzingen	18	Blomberg-Lippe	29
Leverkusen	R	Zwickau	R



Les résultats en ESPAGNE



COUPE ESPAGNE FEMININES 1/8èmes de FINALE

Gran Canaria F	26	Aula Valladolid F	22
La Calzada F	19	Porrino F	23
Elda F	20	Elche Mustang F	15
Morvedre F	24	Malaga F	23
Sporting La Rioja F	21	Beti-Onak F	24
Zuazo Barakaldo F	17	Guardes F	22

CLASSEMENT CHAMPIONNAT FEMININ Allemagne

EQUIPES		Pts.	J	G	N	P	BP	BC	GA
1	HB Ludwigsburg	28	15	14	0	1	510	376	134
2	BV Borussia 09 Dortmund	23	15	11	1	3	428	403	25
3	HSG Blomberg-Lippe	21	15	10	1	4	420	352	68
4	Thuringer HC Erfurt	21	15	10	1	4	455	406	49
5	VfL Oldenburg	17	15	8	1	6	412	416	-4
6	HSG Bensheim/Auerbach	16	15	8	0	7	459	438	21
7	TuS Metzingen	14	15	6	2	7	430	434	-4
8	Frisch Auf Göppingen	10	14	5	0	9	375	402	-27
9	Buxtehuder SV	10	15	4	2	9	416	450	-34
10	Neckarsulmer SU	8	15	4	0	11	391	436	-45
11	BSV Sachsen Zwickau	8	13	4	0	9	315	376	-61
12	TSV Bayer 04 Leverkusen	0	14	0	0	14	280	402	-122

CHAMPIONNAT FEMININ Espagne

RESULTATS JOURNEE N° 15

Aula Valladolid	36	Bera Bera	40
Beti-Onak	29	La Calzada	21
Elche Mustang	22	Sporting La Rioja	20
Elda	23	Zuazo Barakaldo	21
Guardes	32	Morvedre	23
Malaga	22	BM Granollers	28
Porrino	29	Gran Canaria	29

CLASSEMENT CHAMPIONNAT FEMININ Espagne

EQUIPES		Pts.	J	G	N	P	BP	BC	GA
1	Mecalia Atlético Guardés	28	15	14	0	1	398	319	79
2	Bera Bera San-Sebastian	24	15	11	2	2	449	384	65
3	Malaga Costa del Sol	24	15	11	2	2	398	346	52
4	BM Porrino	20	15	9	2	4	385	349	36
5	BM Granollers	18	15	8	2	5	407	369	38
6	Rocasa Gran Canaria	17	15	6	5	4	344	330	14
7	BM Aula Valladolid	17	15	8	1	6	396	391	5
8	CD Beti Onak	15	15	7	1	7	365	358	7
9	BM Elche	15	15	6	3	6	356	355	1
10	Sporting La Rioja	11	15	5	1	9	338	358	-20
11	Elda Prestigio Alicante	10	15	4	2	9	372	401	-29
12	CB Morvedre	6	15	3	0	12	357	429	-72
13	BM Gijon La Calzada	3	15	1	1	13	277	362	-85
14	Zuazo Barakaldo	2	15	1	0	14	329	420	-91



CHAMPIONNAT DU MONDE 2025 TOUR PRINCIPAL			
G1	Suisse	37 - 26	Tunisie
	République Tchèque	18 - 25	Italie
	Danemark	40 - 30	Allemagne
	Tunisie	26 - 32	République Tchèque
	Italie	27 - 34	Allemagne
	Danemark	39 - 28	Suisse
	Italie	25 - 33	Suisse
	République Tchèque	22 - 28	Danemark
	Allemagne	31 - 19	Tunisie
G2	Autriche	37 - 38	Macédoine du Nord
	Qatar	37 - 38	Pays-Bas
	Hongrie	30 - 37	France
	Macédoine du Nord	39 - 34	Qatar
	Pays-Bas	28 - 35	France
	Hongrie	29 - 26	Autriche
	Pays-Bas	37 - 37	Autriche
	Qatar	23 - 29	Hongrie
	France	32 - 25	Macédoine du Nord
G3	Brésil	28 - 24	Chili
	Portugal	37 - 37	Suède
	Espagne	24 - 25	Norvège
	Portugal	35 - 29	Espagne
	Suède	24 - 27	Brésil
	Norvège	39 - 22	Chili
	Portugal	46 - 28	Chili
	Espagne	25 - 26	Brésil
	Suède	24 - 29	Norvège
G4	Slovénie	34 - 23	Argentine
	Croatie	44 - 24	Cap Vert
	Egypte	24 - 27	Islande
	Argentine	30 - 26	Cap Vert
	Egypte	26 - 25	Slovénie
	Islande	26 - 32	Croatie
	Islande	30 - 21	Argentine
	Egypte	31 - 24	Cap Vert
Croatie	29 - 26	Slovénie	

CLASSEMENTS									
	Équipe	Pts	J	G	N	P	p.	c.	GA
G1	1 Danemark	10	5	5	0	0	178	121	57
	2 Allemagne	8	5	4	0	1	155	137	18
	3 Suisse	5	5	2	1	2	144	138	6
	4 Italie	4	5	2	0	3	129	149	-20
	5 République Tchèque	3	5	1	1	3	111	125	-14
	6 Tunisie	0	5	0	0	5	117	164	-47
G2	1 France	10	5	5	0	0	176	129	47
	2 Hongrie	7	5	3	1	1	151	145	6
	3 Pays-Bas	5	5	2	1	2	172	177	-5
	4 Macédoine du Nord	4	5	1	2	2	152	159	-7
	5 Autriche	4	5	1	2	2	147	156	-9
	6 Qatar	0	5	0	0	5	139	171	-32
G3	1 Portugal	9	5	4	1	0	179	148	31
	2 Brésil	8	5	4	0	1	136	129	7
	3 Norvège	6	5	3	0	2	147	130	17
	4 Suède	4	5	1	2	2	156	152	4
	5 Espagne	3	5	1	1	3	138	137	1
	6 Chili	0	5	0	0	5	126	186	-60
G4	1 Croatie	8	5	4	0	1	162	122	40
	2 Islande	8	5	4	0	1	140	116	24
	3 Egypte	8	5	4	0	1	148	125	23
	4 Slovénie	4	5	2	0	3	139	125	14
	5 Argentine	2	5	1	0	4	117	162	-45
	6 Cap Vert	0	5	0	0	5	119	175	-56

MATCHS DE CLASSEMENT			
Place			
31ème	Guinée	33 - 31	Cuba
29ème	Algérie	26 - 29	Bahreïn
27ème	Koweït	37 - 32	Japon
25ème	Pologne	24 - 22	USA



1/4 FINALES		
France	34 - 33	Egypte
Croatie	31 - 30	Hongrie
Danemark	33 - 21	Brésil
Portugal	31 - 30	Allemagne

1/2 FINALES		
France	28 - 31	Croatie
Danemark	40 - 27	Portugal

Finale 3 / 4		
France	35 - 34	Portugal
Finale 1 / 2		
Danemark	32 - 26	Croatie

