



HANDBALL

Gymnase du Grand Coudret  
100 rue du Dr Jean  
17100 SAINTES  
Tél. : 05 46 93 66 80  
@ : 6017000@ffhandball.net  
@ : handball.cd17@free.fr  
Site : www.comite-17-handball.fr

Bulletin officiel du Comité Départemental de Handball de la Charente-Maritime  
Responsable de la rédaction et de la publication : Michel AUDOUARD

SAISON 2022 - 2023

Date de parution :

Dimanche 7 mai 2023

13:20



Numéro

683



### LES PROCHAINES RÉUNIONS DU COMITÉ :

- Bureau Directeur lundi 15 mai à 19 h.
- Commission Arbitrage lundi 22 mai à 19 h.



### A voir notamment

Page 5 : Les désignations des arbitres  
Pages 18-19 : Frais des bénévoles

COMITÉ CHARENTE MARITIME  
FFHANDBALL



Champ. de France	RÉSULTATS EN NATIONALE		Du 6 et 7 mai
N1 Masc P1	SAINTES	HAZEBROUCK	27 - 31



RASSEMBLEMENT MOINS DE 9 ANS ZONE CENTRE A ROYAN LE 30/04/2023



### Les PROCHAINS MATCHES NATIONAUX

Date	Division	Horaire	RECEVANT	VISITEUR
Samedi 20/05	N2 Fém. P2	20 h. 30	AUNIS	CARQUEFOU
	N1 Masc. P1	20 h. 30	SAINTES	LANESTER

Crédit Mutuel  
LA banque à qui parler



CASAL SPORT

HAND17EXPRESS

MINISTÈRE DES SPORTS ET DES JEUX OLYMPIQUES ET PARALYMPIQUES  
Liberté Égalité Fraternité



LIGUE NOUVELLE AQUITAINE  
FFHANDBALL



J13	15DM 2ème Phase	Pts	J	G	N	P	BP	BC	GA	For	Pén
1	SAINTES 1	53	19	17	0	2	668	377	291	0	0
2	OLERON	49	19	15	0	4	559	442	117	0	0
3	SAINT XANDRE	48	19	14	1	4	691	479	212	0	0
4	SURGERES /COURCON	44	19	12	1	6	555	524	31	0	0
5	ROYAN ST-GEORGES	43	19	12	0	7	541	458	83	0	0
6	ST HILAIRE/ST J /MATHA	36	17	10	0	7	471	380	91	0	1
7	SAINTES 2	36	19	8	1	10	380	439	-59	0	0
8	ATLANTIQUE SEUDRE	30	19	5	1	13	486	564	-78	0	0
9	HTE SAINTONGE/PONS GE	28	18	4	2	12	484	556	-72	0	0
10	AUNIS 2	28	18	5	0	13	421	594	-173	0	0
11	ROCHEFORT	27	19	3	2	14	522	684	-162	0	0
12	TONNAY-CHARENTE	22	19	3	0	16	323	604	-281	3	0

15DM 2ème Phase	au	06/05/2023	J13
ATLANTIQUE SEUDRE	25	SAINTES 1	28
AUNIS 2	33	TONNAY-CHARENTE	16
HTE SAINTONGE/PONS GE	34	OLERON	30
ROCHEFORT	24	ROYAN ST-GEORGES	37
ST HILAIRE/ST J /MATHA	24	SAINT XANDRE	37
SURGERES /COURCON	25	SAINTES 2	22



J11	15 DF 2ème Phase	Pts	J	G	N	P	BP	BC	GA	For	Pén
1	MATHA	50	18	16	0	2	527	271	256	0	0
2	ROCHEFORT	48	18	15	0	3	588	321	267	0	0
3	COURCON / SURGERES	41	17	12	0	5	351	278	73	0	0
4	ST HILAIRE/ST JEAN	40	18	11	0	7	538	307	231	0	0
5	OLERON	34	18	8	0	10	324	371	-47	0	0
6	ROYAN ST-GEORGES	26	18	4	0	14	262	415	-153	0	0
7	SAINTES	25	18	4	0	14	241	489	-248	1	0
8	SAINT XANDRE	19	17	1	0	16	119	498	-379	0	0

15 DF 2ème Phase	au	06/05/2023	J11
COURCON / SURGERES	21	OLERON	9
ROCHEFORT	28	MATHA	20
ST HILAIRE/ST JEAN	36	ROYAN ST-GEORGES	8
SAINTES	26	SAINT XANDRE	12

J13	13 DM 1ère Division	Pts	J	G	N	P	BP	BC	GA	For	Pén
1	AUNIS 1	43	15	14	0	1	613	276	337	0	0
2	PONS-GEMOZAC 1	43	15	14	0	1	590	401	189	0	0
3	OLERON 1	31	15	8	0	7	479	445	34	0	0
4	SAINT XANDRE	31	15	8	0	7	437	466	-29	0	0
5	ROYAN ST-GEORGES	30	15	7	1	7	431	450	-19	0	0
6	ROCHEFORT	29	15	6	2	7	387	438	-51	0	0
7	AUNIS 2	26	15	5	1	9	422	428	-6	0	0
8	SAINTES	25	15	5	0	10	391	427	-36	0	0
9	SURGERES 1	24	14	4	2	8	431	445	-14	0	0
10	PONS-GEMOZAC 2	14	14	0	0	14	219	624	-405	0	0

13 DM 1ère Division	au	06/05/2023	J13
PONS-GEMOZAC 1	38	OLERON 1	25
ROCHEFORT	25	AUNIS 1	40
SAINT XANDRE	48	PONS-GEMOZAC 2	21
SURGERES 1	26	ROYAN ST-GEORGES	37
SAINTES	28	AUNIS 2	25

J2	13DM 2ème DIVISION	Pts	J	G	N	P	BP	BC	GA	For	Pén
1	ATLANTIQUE SEUDRE 1	6	2	2	0	0	103	39	64	0	0
2	COURCON 1	4	2	1	0	1	43	60	-17	0	0
3	HAUTE SAINTONGE	3	1	1	0	0	42	11	31	0	0
4	OLERON 2	2	2	0	0	2	44	84	-40	0	0
5	AUNIS 3	1	1	0	0	1	13	51	-38	0	0
6	Exempt 1	0	0	0	0	0	0	0	0	0	0

13DM 2ème DIVISION	au	06/05/2023	J2
AUNIS 3	13	ATLANTIQUE SEUDRE 1	51
OLERON 2	18	COURCON 1	32
HAUTE SAINTONGE	0	Exempt 1	0

J2	13DM 3ème DIVISION	Pts	J	G	N	P	BP	BC	GA	For	Pén
1	ST HILAIRE/ST JEAN	6	2	2	0	0	63	49	14	0	0
2	TONNAY-CHARENTE	4	2	1	0	1	42	36	6	0	0
3	SURGERES 2	4	2	1	0	1	35	38	-3	0	0
4	COURCON /MARANS 2	1	1	0	0	1	14	22	-8	0	0
5	MATHA	1	1	0	0	1	31	40	-9	0	0
6	Exempt 1	0	0	0	0	0	0	0	0	0	0

13DM 3ème DIVISION	au	06/05/2023	J2
COURCON /MARANS 2	14	SURGERES 2	22
TONNAY-CHARENTE	18	ST HILAIRE/ST JEAN	23
MATHA	0	Exempt 1	0

J16	Moins de 13 DF 2ème P.	Pts	J	G	N	P	BP	BC	GA	For	Pén
1	AUNIS 1	48	16	16	0	0	550	203	347	0	0
2	PONS-GEMOZAC	43	16	13	1	2	474	300	174	0	0
3	SAINTES	40	16	12	0	4	436	342	94	0	0
4	COURCON / SURGERES	34	16	8	2	6	356	297	59	0	0
5	HAUTE SAINTONGE	31	16	7	2	7	314	317	-3	1	0
6	AUNIS 2	30	16	7	0	9	338	357	-19	0	0
7	SAINT XANDRE	30	16	7	0	9	267	336	-69	0	0
8	OLERON	27	16	5	1	10	283	343	-60	0	0
9	ATLANTIQUE SEUDRE	18	16	2	0	14	274	464	-190	2	0
10	TONNAY-CHARENTE	13	16	0	0	16	114	447	-333	3	0

Moins de 13 DF 2ème P.	au	06/05/2023	J16
AUNIS 1	33	OLERON	12
PONS-GEMOZAC	35	ATLANTIQUE SEUDRE	22
HAUTE SAINTONGE	17	COURCON / SURGERES	26
TONNAY-CHARENTE	7	SAINTES	39
SAINT XANDRE	17	AUNIS 2	22

J6	15DM PC Poule B	Pts	J	G	N	P	BP	BC	GA	For	Pén
1	GRAND POITIERS	13	5	4	0	1	150	128	22	0	0
2	MIGNALOUX BEAUVOIR	11	5	3	0	2	143	137	6	0	0
3	BIARD	9	5	2	0	3	133	120	13	0	0
4	AGGLO 2B	7	5	1	0	4	132	173	-41	0	0

15DM PC Poule B	au	06/05/2023	J2
MIGNALOUX BEAUVOIR	38	AGGLO 2B	26

## LES RESULTATS DU WEEK-END

### MOINS DE 11 ANS LOISIRS MIXTES - CHALLENGE MASCULIN - CHALLENGE FEMININ

Tournoi N° 1 LOISIRS				Tournoi N° 4 LOISIRS			
SURGERES 1	8	13	SURGERES 2	ST HILAIRE/ST JEAN	14	8	RE
SURGERES 1	9	8	COURCON	ST HILAIRE/ST JEAN	29	3	MONTGUYON
SURGERES 1	10	0	TONNAY-CHARENTE	RE	16	6	MONTGUYON
SURGERES 2	nc	nc	COURCON	Tournoi N° 5 CHALLENGE MASCULIN			
SURGERES 2	10	0	TONNAY-CHARENTE	HAUTE SAINTONGE	8	23	AUNIS 1
COURCON	10	0	TONNAY-CHARENTE	HAUTE SAINTONGE	16	9	AUNIS 2
Tournoi N° 2 LOISIRS				HAUTE SAINTONGE	8	14	PONS-GEMOZAC 1
ATLANTIQUE SEUDRE 1	nc	nc	ATLANTIQUE SEUDRE 2	AUNIS 1	nc	nc	AUNIS 2
ATLANTIQUE SEUDRE 1	nc	nc	SAINT XANDRE 1	AUNIS 1	21	16	PONS-GEMOZAC 1
ATLANTIQUE SEUDRE 1	nc	nc	SAINT XANDRE 2	AUNIS 2	7	20	PONS-GEMOZAC 1
ATLANTIQUE SEUDRE 2	nc	nc	SAINT XANDRE 1	Tournoi N° 6 CHALLENGE MASCULIN			
ATLANTIQUE SEUDRE 2	nc	nc	SAINT XANDRE 2	ROYAN ST-GEORGES 1	15	8	ROYAN ST-GEORGES 2
SAINT XANDRE 1	nc	nc	SAINT XANDRE 2	ROYAN ST-GEORGES 1	10	7	ROCHEFORT 1
Tournoi N° 3 LOISIRS				ROYAN ST-GEORGES 1	15	6	AUNIS 3
SAINTES	nc	nc	ROCHEFORT 2	ROYAN ST-GEORGES 2	10	10	ROCHEFORT 1
SAINTES	nc	nc	OLERON 1	ROYAN ST-GEORGES 2	10	6	AUNIS 3
ROCHEFORT 2	nc	nc	OLERON 1	ROCHEFORT 1	7	7	AUNIS 3
Tournoi N° 7 CHALLENGE FEMININ				Tournoi N° 8 CHALLENGE FEMININ			
ROCHEFORT 3 FEM	10	0	OLERON 2 FEM	AUNIS 4 FEM	8	12	SURGERES 3 FEM
ROCHEFORT 3 FEM	2	13	ROYAN ST-GEORGES FEM	AUNIS 4 FEM	8	1	PONS-GEMOZAC 3 FÉM
OLERON 2 FEM	0	10	ROYAN ST-GEORGES FEM	SURGERES 3 FEM	11	22	PONS-GEMOZAC 3 FÉM

## Les SOUVENIRS en PHOTOS



50 ans du Comité 17  
Le 16 juin 2018  
A Ronce Les Bains



50 ans du Comité 17  
Le 16 juin 2018  
A Ronce Les Bains

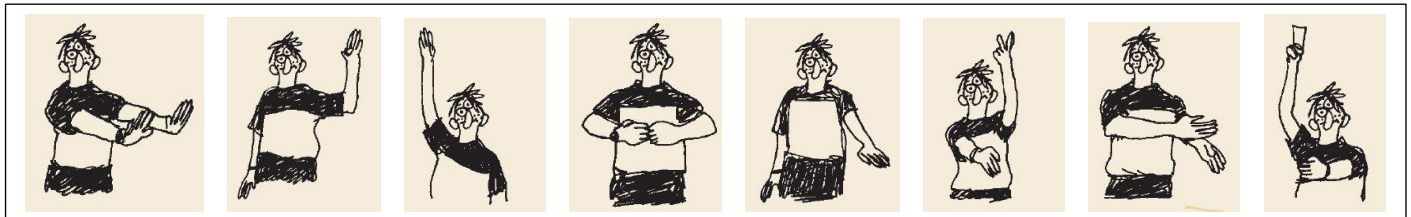
# L'ARBITRAGE

## ARBITRAGE : LES DÉSIGNATIONS DES PROCHAINS WEEK -ENDS

P 5

Les matches des catégories - de 15 ans et - de 13 ans (Masculins et Féminines) sont arbitrés par les JA des clubs recevants.

J	N°	Code	J	Date	Heure	RECEVANT	VISITEUR	ARBITRE	CLUB
32	1	PRDM	S	13-mai	20:00	SAINTES 3	ROCHEFORT 2	PARISOT G	ATLANTIQUE SEUDRE
32	2	PRDM	D	14-mai	16:00	OLERON	SURGERES / COURCON	AUBERT LASSARADE C	PONS / GEMOZAC
32	3	PRDM	S	13-mai	19:00	TONNAY-CHARENTE	MATHA	CARRY J	SAINTES
32	4	PRDM	S	13-mai	21:00	HAUTE SAINTONGE	ST XANDRE 2	ST HILAIRE / ST JEAN	ST HILAIRE / ST JEAN
32	5	PRDF	S	13-mai	21:00	TONNAY-CHARENTE	AULNAY	SAINTES	SAINTES
32	6	PRDF	D	14-mai	16:00	RE	MATHA	MAMBO H	ST. XANDRE
32	7	PRDF	S	13-mai	19:00	HAUTE SAINTONGE	ST XANDRE 2	DAUTRICHE A	ST. HILAIRE / ST. J
32	8	PRDF	S	13-mai	19:00	ST HILAIRE / ST JEAN 2	SAINTES	GLAZIOU L	RE
32	9	PRDF	S	13-mai	20:30	ATLANTIQUE SEUDRE	MONTGUYON	BERRE R	OLERON
32	10	PRDF	S	13-mai	19:00	ST XANDRE 1	SURGERES	REUTENAUER RL	ROCHEFORT
32	11	EDM	S	13-mai	19:00	PONS / GEMOZAC 3	ATLANTIQUE SEUDRE 2	SIMONNET C	ST. HILAIRE / ST. J
32	12	EDM	D	14-mai	16:00	HAUTE SAINTONGE 2	PONS / GEMOZAC 2	VALLET R	ATLANTIQUE SEUDRE
32	13	EDM	D	14-mai	16:00	COURCON / SURGERES	MONTGUYON	SOULET L	ST. XANDRE
32	14	EDM	S	13-mai	21:00	ST HILAIRE / ST JEAN 2	RE 2	BOISARD J	
32	15	-18M	D	14-mai	14:00	OLERON	ROCHEFORT	BARIL E / KASZLUK P	SURGERES
32	16	-18M	S	13-mai	17:00	PONS / GEMOZAC	ST XANDRE 1	ATLANTIQUE SEUDRE	ATLANTIQUE SEUDRE
32	17	-18M	D	14-mai	14:00	COGNAC	SURGERES	CD 16	CD 16
32	18	-18M	S	13-mai		GOND PONTouvre	AUNIS	CD 16	CD 16
32	19	-18M	S	13-mai	18:15	ATLANTIQUE SEUDRE	TONNAY-CHARENTE	BAUDRY C / MARTIN A	
32	20	-18M	S	13-mai	17:00	ST XANDRE 2	COURCON / SURGERES	BAQUE M / BREGAINT N	RE
32	21	-18M	S	13-mai	19:00	ROYAN ST GEORGES	RE	BARRE A / NAYRAC E	ROCHEFORT





## LES RETRANSMISSIONS À LA TÉLÉVISION



	Date	Match			Chaîne
	mer. 10 mai. 20h45	Kiel	vs	PSG	EUROSPORT
	sam. 13 mai. 19h00	Limoges	vs	Montpellier	beIN SPORTS 2HD
	mer. 17 mai. 20h45	PSG	vs	Kiel	EUROSPORT
	jeu. 18 mai 20h00	Chambéry	vs	Toulouse	beIN SPORTS 2HD
	ven. 19 mai 20h00	Montpellier	vs	Istres	beIN SPORTS 2HD
	sam. 20 mai 20h00	Créteil	vs	Nantes	beIN SPORTS MAX 5
	dim. 21 mai 17h00	PSG	vs	Chartres	beIN SPORTS MAX 3
	ven. 26 mai 20h00	Nantes	vs	Nîmes	beIN SPORTS MAX 3
	sam. 27 mai 20h00	St. Raphaël	vs	PSG	beIN SPORTS MAX 3
	jeu. 01 juin 20h00	Chambéry	vs	Limoges	beIN SPORTS MAX 3
	ven. 02 juin 20h00	PSG	vs	Nantes	beIN SPORTS MAX 3
	sam. 03 juin 20h00	Montpellier	vs	Aix	beIN SPORTS MAX 3



**HandballTV, la plateforme vidéo de tous les handballs : <https://www.handballtv.fr/>**

Compétition	Date	Match			Chaîne
LIQUI MOLY STARLIGUE -	mer. 17 mai 20h30	NÎMES	vs	IVRY	
LIQUI MOLY STARLIGUE -	jeu. 18 mai 20h00	DUNKERQUE	vs	LIMOGES	
LIQUI MOLY STARLIGUE -	ven. 19 mai 20h00	AIX	vs	CESSON-RENNES	
LIQUI MOLY STARLIGUE -	ven. 19 mai 20h30	SÉLESTAT	vs	SAINT-RAPHAËL	
LIQUI MOLY STARLIGUE -	jeu. 25 mai 20h00	TOULOUSE	vs	DUNKERQUE	
LIQUI MOLY STARLIGUE -	ven. 26 mai 20h00	CESSON-RENNES	vs	CHAMBÉRY	
LIQUI MOLY STARLIGUE -	ven. 26 mai 20h00	CHARTRES	vs	SÉLESTAT	
PROLIGUE - J30	ven. 26 mai 20h00	VALENCE	vs	SARAN	
LIQUI MOLY STARLIGUE -	ven. 26 mai 20h30	IVRY	vs	CRÉTEIL	
LIQUI MOLY STARLIGUE -	jeu. 01 juin 20h00	TOULOUSE	vs	ISTRES	
LIQUI MOLY STARLIGUE -	jeu. 01 juin 20h00	DUNKERQUE	vs	CHARTRES	
LIQUI MOLY STARLIGUE -	jeu. 01 juin 20h30	CESSON-RENNES	vs	IVRY	
LIQUI MOLY STARLIGUE -	ven. 02 juin 20h00	NÎMES	vs	SÉLESTAT	
LIQUI MOLY STARLIGUE -	ven. 02 juin 20h30	CRÉTEIL	vs	SAINT-RAPHAËL	

je joue au handball dès l'âge de **3 ans**

- 3-5 ans : initiation
- 6-8 ans : hand 11 ans
- 9-12 ans : mini-hand

je joue au handball pour ma **santé**

pour tous les handballers, le handball contribue à améliorer votre santé physique et mentale.

je joue au handball pour ma **pratique**

le handball est un sport complet qui développe votre vitesse, votre agilité, votre endurance et votre sens tactique.



**CALENDRIERS TOURNOIS « BENJAMINS (ES) »**  
SAISON 2022 - 2023



<b>-11 ans (12,13 et 14) BENJAMINS (ES)</b>	<b>SAMEDI 20 MAI ou DIMANCHE 21 MAI 2023</b>			
<b>T1 LOISIRS à ST. XANDRE</b>	<b>St. Xandre 1</b>	<b>St. Xandre 2</b>	<b>Ré</b>	
<b>T2 LOISIRS à ST. HILAIREE</b>	<b>St. Hilaire / St. J</b>	<b>Surgères 1</b>	<b>Surgères 2</b>	
<b>T3 LOISIRS à SAINTES</b>	<b>Saintes</b>	<b>Atl. Seudre 1</b>	<b>Atl. Seudre 2</b>	<b>Rochefort 2</b>
<b>T4 LOISIRS à TONNAY CHTE</b>	<b>Tonnay Charente</b>	<b>Oléron 1</b>	<b>Courçon</b>	<b>Montguyon</b>
<b>T5 CHALLENGE à ROCHEFORT</b>	<b>Rochefort 1</b>	<b>Aunis 1</b>	<b>Aunis 3</b>	<b>Pons /Gem 1</b>
<b>T6 CHALLENGE à ROYAN</b>	<b>Royan St.G.1</b>	<b>Royan St.G.2</b>	<b>Haute Saintonge</b>	<b>Aunis 2</b>
<b>T7 FEMININ à AUNIS</b>	<b>Aunis 4 FEM</b>	<b>Rochefort 3 FEM</b>	<b>Oléron 2 FEM</b>	
<b>T8 FEMININ à ROYAN</b>	<b>Royan St.G. FEM</b>	<b>Pons Gém.3 FEM</b>	<b>Surgères 3 FEM</b>	



**LES ENCOURAGER, C'EST LES RESPECTER !**



**CALENDRIERS STAGES « POUSSINS (ES) »**  
SAISON 2022 - 2023

<b>-9 ans (14,15 et 16) POUSSINS (ES)</b>	<b>ZONE NORD</b>	<b>ZONE CENTRE</b>	<b>ZONE SUD</b>
<b>DIMANCHE 14/05/2023</b>	<b>RE</b>	<b>OLERON</b>	<b>MATHA</b>



# Résultats Régionaux

J21	Prénationale Masc.PA	Pts	J	G	N	P	BP	BC	GA	F	P
1	ETEC 2	58	21	18	1	2	705	540	165	0	0
2	RUELLE MORNAC	55	21	17	0	4	655	544	111	0	0
3	GRAND POITIERS 2	50	21	14	1	6	616	531	85	0	0
4	CHAMPCEVINEL	50	21	14	1	6	647	567	80	0	0
5	NIORT SOUCHEEN	46	21	13	2	6	779	649	130	0	3
6	J.A ISLE	45	20	12	1	7	662	580	82	0	0
7	BRIVE	39	21	9	0	12	606	623	-17	0	0
8	MONCOUTANT	38	21	8	1	12	598	631	-33	0	0
9	AUNIS	34	21	6	1	14	577	644	-67	0	0
10	OBJAT 2	31	21	5	0	16	553	658	-105	0	0
11	LEZAY / CELLES 2	29	21	4	2	15	505	671	-166	1	1
12	CHATELLERAULT	20	20	0	0	20	461	726	-265	0	0

Prénat. Masc.PA	au	06/05/2023	J21
NIORT SOUCHEEN	31	ETEC 2	29
CHAMPCEVINEL	27	BRIVE	24
CHATELLERAULT	R	J.A ISLE	R
AUNIS	24	MONCOUTANT	27
LEZAY / CELLES 2	33	OBJAT 2	29
GRAND POITIERS 2	34	RUELLE MORNAC	25

J21	Prénationale Masc.PB	Pts	J	G	N	P	BP	BC	GA	F	P
1	VILLENAVE	59	21	19	0	2	677	511	166	0	0
2	ANDERNOS	58	21	18	1	2	703	569	134	0	0
3	IRISARTARRAK 2	49	21	12	4	5	538	524	14	0	0
4	CANEJAN	47	21	12	2	7	606	558	48	0	0
5	BORDEAUX E.C	47	21	12	2	7	662	623	39	0	0
6	LORMONT	43	21	10	2	9	607	565	42	0	0
7	ASPOM BEGLES 2	40	21	9	1	11	567	576	-9	0	0
8	ASSON 2	38	21	8	1	12	563	600	-37	0	0
9	ST MEDARD	37	21	7	2	12	523	595	-72	0	0
10	TARDETS 2	31	21	5	0	16	495	564	-69	0	0
11	BRUGES 33	31	21	4	2	15	567	649	-82	0	0
12	HENDAYE / AV. BAYONNAIS	24	21	1	1	19	511	685	-174	0	0

Prénat. Masc.PB	au	06/05/2023	J21
ASPOM BEGLES 2	30	VILLENAVE	37
CANEJAN	36	HENDAYE / AV. BAYONNAIS	23
IRISARTARRAK 2	25	LORMONT	25
TARDETS 2	25	BRUGES 33	19
BORDEAUX E.C	33	ANDERNOS	39
ST MEDARD	33	ASSON 2	31

J21	Prénat. Fém. PA	Pts	J	G	N	P	BP	BC	GA	For	Pén
1	RIBERAC	56	20	17	2	1	652	448	204	0	0
2	ANGOULEME 2	52	19	16	1	2	568	448	120	0	0
3	MONCOUTANT 2	47	19	14	0	5	503	384	119	0	0
4	BIARD	35	19	8	0	11	428	488	-60	0	0
5	GRAND POITIERS 2	34	19	7	1	11	465	492	-27	0	0
6	LOUDUN	33	18	11	0	7	395	403	-8	0	7
7	MIGNALOUX BEAUVOIR	32	19	8	0	11	438	460	-22	0	3
8	CHATELLERAULT	31	18	6	1	11	448	462	-14	0	0
9	GOND PONTouvre	31	19	6	0	13	438	515	-77	0	0
10	ETEC	31	19	6	0	13	492	612	-120	0	0
11	ENTENTE PSO 2	23	19	2	1	16	402	517	-115	1	0
12	Exempt	0	0	0	0	0	0	0	0	0	0

Prénat. Fém. PA	au	06/05/2023	J21
MIGNALOUX BEAUVOIR	20	ENTENTE PSO 2	0
Exempt	0	ANGOULEME 2	0
CHATELLERAULT	R	LOUDUN	R
BIARD	15	RIBERAC	35
ETEC	20	MONCOUTANT 2	35
GRAND POITIERS 2	15	GOND PONTouvre	20

J21	Prénat. Fém. PB	Pts	J	G	N	P	BP	BC	GA	For	Pén
1	SUKILHAND / IRISARTARRAK	60	21	19	1	1	648	490	158	0	0
2	BRUGES 33	58	21	18	1	2	665	477	188	0	0
3	GIRONDINS DE BX BASTIDE	53	21	16	0	5	624	537	87	0	0
4	US NAFARROA	45	21	12	0	9	662	592	70	0	0
5	MIOS BIGANOS 2	45	21	11	2	8	542	527	15	0	0
6	COTE BASQUE 2	43	21	10	2	9	584	536	48	0	0
7	LEOGNAN	41	21	9	2	10	624	601	23	0	0
8	LEGE CAP FERRET 2	38	21	8	1	12	584	590	-6	0	0
9	LIBOURNE	36	21	6	3	12	556	598	-42	0	0
10	AGEN	35	21	7	0	14	535	604	-69	0	0
11	ST MEDARD	27	21	3	0	18	432	613	-181	0	0
12	ANGLET BIARRITZ 2	23	21	1	0	20	430	721	-291	0	0

Prénat. Fém. PB	au	06/05/2023	J21
ANGLET BIARRITZ 2	17	AGEN	20
LEOGNAN	35	COTE BASQUE 2	30
GIRONDINS DE BX BASTIDE	30	US NAFARROA	27
LIBOURNE	25	BRUGES 33	34
MIOS BIGANOS 2	15	SUKILHAND / IRISARTARRAK	27
ST MEDARD	18	LEGE CAP FERRET 2	36

J21	Excellence Masc.PA	Pts	J	G	N	P	BP	BC	GA	F	P
1	LIMOGES 87 3	59	21	18	2	1	728	548	180	0	0
2	ENTENTE TER.CHARENTE 3	55	21	16	2	3	655	572	83	0	0
3	LIBOURNE 2	54	21	15	3	3	650	554	96	0	0
4	PANAZOL	47	21	12	2	7	620	564	56	0	0
5	BLANQUEFORT	43	21	10	2	9	609	575	34	0	0
6	CAPO LIMOGES 2	42	21	10	1	10	625	583	42	0	0
7	TER. AUXANCES ET CLAIN	39	21	9	0	12	650	659	-9	0	0
8	AMBARES	36	20	10	1	9	615	607	8	0	5
9	CANEJAN 2	36	20	7	2	11	489	564	-75	0	0
10	PAREMPUYRE	30	20	5	0	15	497	588	-91	0	0
11	LA MOTHE	25	21	1	2	18	559	716	-157	0	0
12	NIORT SOUCHEEN 2	25	20	2	1	17	527	694	-167	0	0

Excellence Masc.PA	au	06/05/2023	J21
NIORT SOUCHEEN 2	31	ENTENTE TER.CHARENTE 3	34
LIBOURNE 2	28	CAPO LIMOGES 2	26
AMBARES	30	BLANQUEFORT	26
PAREMPUYRE	32	CANEJAN 2	20
TER. AUXANCES ET CLAIN	41	LA MOTHE	27
LIMOGES 87 3	28	PANAZOL	24



J21	Excellence Masc.PB	Pts	J	G	N	P	BP	BC	GA	F	P
1	FLOIRAC CENON	57	21	17	2	2	655	530	125	0	0
2	GAZINET CESTAS	54	21	17	2	2	693	541	152	0	3
3	MEDOC	50	21	14	1	6	704	614	90	0	0
4	STADE PESSACAIIS U.C 2	49	21	13	2	6	682	604	78	0	0
5	GOND PONTouvre	47	21	12	2	7	611	547	64	0	0
6	US LALINDE	43	21	11	0	10	628	620	8	0	0
7	SAINTES 2	43	21	10	2	9	578	580	-2	0	0
8	PE2M	41	21	10	0	11	591	578	13	0	0
9	AUNIS 2	37	21	8	1	12	495	596	-101	1	0
10	MONSEGUR	27	21	4	1	16	598	724	-126	0	3
11	PONS-GEMOZAC	24	21	1	1	19	568	704	-136	0	0
12	COGNAC 2	24	21	2	0	19	543	708	-165	1	0

Excellence Masc.PB	au	06/05/2023	J21
PONS-GEMOZAC	37	COGNAC 2	25
MONSEGUR	25	MEDOC	37
GAZINET CESTAS	31	PE2M	22
STADE PESSACAIIS U.C 2	28	SAINTES 2	25
AUNIS 2	26	GOND PONTouvre	28
US LALINDE	30	FLOIRAC / CENON	39

J21	Excellence Masc.PC	Pts	J	G	N	P	BP	BC	GA	F	P
1	STADE MONTOIS	62	21	20	1	0	729	504	225	0	0
2	GAN	51	21	14	2	5	653	557	96	0	0
3	PAILLETON	49	21	14	0	7	619	575	44	0	0
4	BUROS / PAU NOUSTY	44	21	11	1	9	690	646	44	0	0
5	URRUNARRAK	42	20	11	0	9	621	576	45	0	0
6	BELIN-BELIET	41	21	11	1	9	681	681	0	0	3
7	LASSEUBE	40	21	9	1	11	559	558	1	0	0
8	BARZUN	39	21	9	0	12	599	593	6	0	0
9	OSSAU / BRUGES 64	36	20	8	0	12	572	589	-17	0	0
10	BORDEAUX E.C 2	31	21	7	0	14	580	708	-128	1	3
11	OLORON 2	28	21	4	0	17	523	674	-151	1	0
12	CADILLAC	20	21	4	0	17	491	656	-165	2	7

Excellence Masc.PC	au	06/05/2023	J21
BORDEAUX E.C 2	19	GAN	30
OSSAU / BRUGES 64	32	BARZUN	31
OLORON 2	27	PAILLETON	29
URRUNARRAK	20	CADILLAC	0
BELIN-BELIET	35	LASSEUBE	31
BUROS / PAU NOUSTY	23	STADE MONTOIS	34

J21	Excellence Fém. P. A	Pts	J	G	N	P	BP	BC	GA	For	Pén
1	ST LOUBES 2	59	21	19	0	2	718	467	251	0	0
2	VILLENAVE	58	21	18	1	2	805	470	335	0	0
3	CANEJAN	56	21	17	1	3	668	423	245	0	0
4	COGNAC 2	47	21	13	0	8	536	512	24	0	0
5	OLERON	43	21	11	0	10	518	533	-15	0	0
6	MERIGNAC 3	40	21	9	2	9	561	594	-33	1	0
7	BLANQUEFORT 2	37	20	8	1	11	472	525	-53	0	0
8	NIORT SOUCHEEN	34	21	6	1	14	470	549	-79	0	0
9	CHAURAY LA CRECHE	34	20	7	1	11	456	557	-101	0	3
10	ROCHEFORT 2	34	21	7	0	14	424	567	-143	1	0
11	PRAHECQ C 2	32	21	5	1	15	505	625	-120	0	0
12	ST HILAIRE / ST JEAN	20	21	0	0	21	402	713	-311	1	0

Excellence Fém. P. A	au	06/05/2023	J21
COGNAC 2	21	CANEJAN	32
NIORT SOUCHEEN	19	ST LOUBES 2	34
ROCHEFORT 2	22	ST HILAIRE / ST JEAN	19
BLANQUEFORT 2	R	CHAURAY LA CRECHE	R
MERIGNAC 3	25	PRAHECQ C 2	30
OLERON	25	VILLENAVE	39

J21	Excellence Fém. P. B	Pts	J	G	N	P	BP	BC	GA	For	Pén
1	CELLES / BELLE 3	57	21	18	0	3	752	481	271	0	0
2	CAPO LIMOGES	56	20	18	0	2	694	404	290	0	0
3	SUD 79	53	21	16	0	5	637	479	158	0	0
4	JA ISLE	47	20	13	1	6	500	449	51	0	0
5	PANAZOL	43	21	13	1	7	572	509	63	0	5
6	SAINT YRIEIX	42	21	10	1	10	590	575	15	0	0
7	SARLAT	37	21	8	0	13	521	663	-142	0	0
8	HAUT POITOU	35	21	10	1	10	515	501	14	0	7
9	CORREZE 2	33	21	5	2	14	500	636	-136	0	0
10	TAC	32	21	6	2	13	519	607	-88	0	3
11	VIVONE / ITEUIL	25	21	3	0	18	375	569	-194	2	0
12	PERIGUEUX 2	21	21	1	0	20	393	695	-302	2	0

Excellence Fém. P. B	au	06/05/2023	J21
SUD 79	21	CELLES / BELLE 3	22
TAC	36	SARLAT	20
JA ISLE	28	HAUT POITOU	27
VIVONE / ITEUIL	27	SAINT YRIEIX	26
CORREZE 2	22	PANAZOL	28
PERIGUEUX 2	20	CAPO LIMOGES	42

J21	Excellence Fém. P. C	Pts	J	G	N	P	BP	BC	GA	For	Pén
1	YCHOUX	53	21	20	0	1	637	489	148	0	8
2	PAU NOUSTY 2	51	21	14	2	5	606	498	108	0	0
3	HENDAYE	51	21	15	0	6	602	537	65	0	0
4	CARBON BLANC	45	21	11	2	8	520	501	19	0	0
5	LESCAR	43	21	12	3	6	564	518	46	0	5
6	GAN 2	41	21	10	1	10	462	473	-11	1	0
7	TARDETS 2	38	20	8	2	10	528	513	15	0	0
8	ARTIGUES	36	21	6	3	12	534	595	-61	0	0
9	C.A. BEGLAIS 3	35	20	7	1	12	512	547	-35	0	0
10	STADE MONTOIS 2	33	21	6	0	15	473	539	-66	0	0
11	MEDOC	30	21	5	0	16	458	545	-87	1	0
12	TYROSSE 2	25	21	4	0	17	421	562	-141	1	3

Excellence Fém. P. C	au	06/05/2023	J21
MEDOC	26	ARTIGUES	29
C.A. BEGLAIS 3	R	TARDETS 2	R
LESCAR	27	TYROSSE 2	18
YCHOUX	33	HENDAYE	29
STADE MONTOIS 2	20	GAN 2	0
PAU NOUSTY 2	32	CARBON BLANC	22

J21	Honneur Masc.PA	Pts	J	G	N	P	BP	BC	GA	F	P
1	SUD DEUX-SEVRES	55	19	18	0	1	591	452	139	0	0
2	PALAIS AMBAZAC 87	46	20	13	0	7	663	606	57	0	0
3	BIARD 2	44	19	11	3	5	551	521	30	0	0
4	CONFOLENS	42	19	11	1	7	597	545	52	0	0
5	SAINT YRIEIX	42	19	10	3	6	590	551	39	0	0
6	GRAND POITIERS 3	41	19	10	2	7	598	563	35	0	0
7	MIGNALOUX BEAUVOIR	39	19	9	2	8	564	573	-9	0	0
8	VIVONNE / ITEUIL	35	19	9	1	9	511	520	-9	0	5
9	LA SOUTERRAINE	28	19	4	1	14	568	598	-30	0	0
10	THOUARS PARTHENAY	26	19	3	1	15	572	649	-77	0	0
11	LOUDUN	18	19	0	0	19	380	607	-227	1	0
12	EXEMPT	0	0	0	0	0	0	0	0	0	0

Honneur Masc.PA	au	06/05/2023	J21
SUD DEUX-SEVRES	41	PALAIS AMBAZAC 87	29
LA SOUTERRAINE	32	CONFOLENS	37
EXEMPT	0	MIGNALOUX BEAUVOIR	0
VIVONNE / ITEUIL	23	SAINT YRIEIX	31
BIARD 2	23	LOUDUN	19
GRAND POITIERS 3	36	THOUARS PARTHENAY	32

J21	Honneur Masc.PB	Pts	J	G	N	P	BP	BC	GA	F	P
1	LEOGNAN	46	19	13	1	5	567	483	84	0	0
2	CAUDERAN	46	19	14	1	4	534	469	65	0	2
3	PRAHECQ	45	19	12	2	5	605	552	52	0	0
4	MERIGNAC	45	19	12	2	5	604	568	36	0	0
5	ROYAN ST-GEORGES	41	19	11	0	8	536	510	26	0	0
6	ROCHEFORT	36	19	7	3	9	565	549	16	0	0
7	ST XANDRE	36	20	7	2	11	543	591	-48	0	0
8	BRUGES 33 2	32	19	5	3	11	528	542	-14	0	0
9	ATLANTIQUE SEUDRE	32	19	6	2	11	487	570	-83	1	0
10	RE	31	19	6	0	13	520	578	-58	0	0
11	ST HIL. ST J. MATHA	27	19	4	0	15	478	554	-76	0	0
12	EXEMPT	0	0	0	0	0	0	0	0	0	0

Honneur Masc.PB	au	06/05/2023	J21
ST XANDRE	33	ST HIL. ST J. MATHA	27
ATLANTIQUE SEUDRE	0	EXEMPT	0
BRUGES 33 2	29	PRAHECQ	29
RE	29	ROYAN ST-GEORGES	33
CAUDERAN	28	MERIGNAC	30
LEOGNAN	40	ROCHEFORT	25

J21	Honneur Masc.PC	Pts	J	G	N	P	BP	BC	GA	F	P
1	MONTPON / PSO	50	18	16	0	2	579	421	158	0	0
2	BRAX / NERAC	45	17	14	0	3	572	436	136	0	0
3	COULOUNIEUX CHAMIERIS	45	19	13	0	6	587	534	53	0	0
4	SARLAT	41	19	11	0	8	546	570	-24	0	0
5	LANGON	39	20	9	1	10	581	561	20	0	0
6	C.A. BEGLAIS	35	17	9	0	8	482	458	24	0	0
7	NORD DES LANDES	34	18	8	0	10	530	527	3	0	0
8	CHAMPCEVINEL/ASTERIENNE	34	19	9	0	10	574	581	-7	0	3
9	CARBON BLANC / ST LOUBES	30	18	7	1	10	482	517	-35	0	3
10	TEICHOIS	25	19	3	0	16	462	638	-176	0	0
11	CASTELJALOUX	20	18	1	0	17	457	609	-152	0	0
12	EXEMPT	0	0	0	0	0	0	0	0	0	0

Honneur Masc.PC	au	06/05/2023	J21
LANGON	25	MONTPON / PSO	28
CASTELJALOUX	29	SARLAT	32
EXEMPT	0	COULOUNIEUX CHAMIERIS	0
BRAX / NERAC	R	NORD DES LANDES	R
TEICHOIS	32	CHAMPCEVINEL/ASTERIENNE	41
C.A. BEGLAIS	R	CARBON BLANC / ST LOUBES	R

J21	Honneur Masc.P.D	Pts	J	G	N	P	BP	BC	GA	F	P
1	ORTHEZ 2	52	18	17	0	1	641	473	168	0	0
2	ANGLET BIARRITZ	51	20	15	1	4	606	560	46	0	0
3	AGEN	42	19	11	1	7	563	513	50	0	0
4	ENTENTE LEE OUSSE	42	18	11	2	5	518	480	38	0	0
5	SAINT PIERRE	36	20	8	0	12	541	597	-56	0	0
6	CAPBRETON	34	19	10	0	9	577	544	33	0	5
7	MARMANDE 2	33	19	8	1	10	533	561	-28	0	3
8	YCHOUX	31	18	7	0	11	518	553	-35	0	0
9	SAINT PAULOIS	31	19	6	0	13	501	554	-53	0	0
10	BOUCAU TARNOS	23	19	4	1	14	504	583	-79	0	5
11	LESCAR	22	19	4	0	15	511	595	-84	0	5
12	EXEMPT	0	0	0	0	0	0	0	0	0	0

Honneur Masc.P.D	au	06/05/2023	J21
SAINT PAULOIS	26	AGEN	27
ORTHEZ 2	36	CAPBRETON	32
LESCAR	0	EXEMPT	0
MARMANDE 2	39	YCHOUX	26
SAINT PIERRE	28	BOUCAU TARNOS	25
ENTENTE LEE OUSSE	26	ANGLET BIARRITZ	27

J22	17RM ELITE	Pts	J	G	N	P	BP	BC	GA	F	P
1	LORMONT	57	21	18	0	3	763	580	183	0	0
2	ENT.LIBOURNE-COUTRAS	57	21	18	0	3	744	653	91	0	0
3	ENT. TERRITOIRE CHTE	55	21	16	2	3	759	617	142	0	0
4	BIARD	54	21	16	1	4	785	623	162	0	0
5	ASSON	46	21	12	1	8	601	583	18	0	0
6	STADE PESSACAIS U.C	46	21	12	1	8	619	620	-1	0	0
7	AUNIS	37	21	8	0	13	640	658	-18	0	0
8	ENT. PERIGOURDINE	37	21	8	0	13	635	695	-60	0	0
9	SAINTES	33	21	5	2	14	654	787	-133	0	0
10	GRAND POITIERS	30	21	4	1	16	612	687	-75	0	0
11	ENT. PERIGORD S.O	27	21	3	0	18	526	706	-180	0	0
12	BRAX - NERAC - AGEN	25	21	2	0	19	620	749	-129	0	0

17RM ELITE	au	06/05/2023	J7
ASSON	18	ENT. TERRITOIRE CHTE	30

J9	17 M.Excellence Poule A	Pts	J	G	N	P	BP	BC	GA	For	Pén
1	BRUGES 33 2	25	9	7	2	0	308	235	73	0	0
2	URRUNARAK KOSTALDEA	20	9	5	1	3	316	297	19	0	0
3	MARMANDE	20	9	5	1	3	305	295	10	0	0
4	ASPOM BEGLES 2	15	9	2	2	5	261	287	-26	0	0
5	LESCAR	15	9	3	0	6	268	324	-56	0	0
6	MERIGNAC	13	9	2	0	7	279	299	-20	0	0

17 M.Excellence Poule A	au	07/05/2023	J9
MERIGNAC	29	BRUGES 33 2	35
LESCAR	25	ASPOM BEGLES 2	34
MARMANDE	41	URRUNARAK KOSTALDEA	38

J9	17 M.Excellence Poule B	Pts	J	G	N	P	BP	BC	GA	For	Pén
1	NIORT SOUCHEEN	24	9	7	1	1	347	290	57	0	0
2	CORREZE	21	9	6	0	3	276	272	4	0	0
3	AIXE-BOSMIE-CONDAT	18	9	4	1	4	280	277	3	0	0
4	LIMOGES 87 2	17	9	4	0	5	282	285	-3	0	0
5	TER.ANGERIEN MATHALIEN	15	9	3	0	6	328	355	-27	0	0
6	FLOIRAC CENON	13	9	2	0	7	278	312	-34	0	0

17 M.Excellence Poule B	au	07/05/2023	J9
AIXE-BOSMIE-CONDAT	19	NIORT SOUCHEEN	32
LIMOGES 87 2	38	FLOIRAC CENON	30
TER.ANGERIEN MATHALIEN	30	CORREZE	40

J9	17 M.Honneur Poule A	Pts	J	G	N	P	BP	BC	GA	For	Pén
1	ANDERNOS	26	9	8	1	0	297	201	96	0	0
2	PE2M HB	20	8	6	0	2	256	194	62	0	0
3	SAINT PAULOIS	18	8	4	2	2	226	237	-11	0	0
4	CAPBRETON	16	9	3	1	5	272	285	-13	0	0
5	MARSAN	13	9	2	0	7	270	336	-66	0	0
6	CARBON BLANC	11	9	0	2	7	223	291	-68	0	0

17 M.Honneur Poule A	au	07/05/2023	J9
MARSAN	29	PE2M HB	40
CAPBRETON	41	CARBON BLANC	30
ANDERNOS	37	SAINT PAULOIS	16

J9	17 M.Honneur Poule B	Pts	J	G	N	P	BP	BC	GA	For	Pén
1	GOND PONTOUVRE	24	8	8	0	0	345	235	110	0	0
2	GAZINET CESTAS	20	8	6	0	2	274	227	47	0	0
3	CAPO LIMOGES	20	9	5	1	3	325	322	3	0	0
4	VILLENAVE	14	8	3	0	5	271	262	9	0	0
5	PANAZOL / PALAIS	12	8	2	0	6	266	297	-31	0	0
6	CHATELLERAULT	9	9	0	1	8	204	342	-138	1	0

17 M.Honneur Poule B	au	07/05/2023	J9
CHATELLERAULT	18	GOND PONTOUVRE	53
CAPO LIMOGES	37	PANAZOL / PALAIS	35
GAZINET CESTAS	41	VILLENAVE	33

J9	18Fém.Excellence Poule A	Pts	J	G	N	P	BP	BC	GA	For	Pén
1	ROCHEFORT	27	9	9	0	0	298	209	89	0	0
2	CELLES SUR BELLE	20	9	5	1	3	307	252	55	0	0
3	SAINT YRIEIX	18	8	5	0	3	230	183	47	0	0
4	LIBOURNE	17	9	4	0	5	227	272	-45	0	0
5	CORREZE	14	9	2	1	6	235	250	-15	0	0
6	PALAIS AMBAZAC PANAZOL	8	8	0	0	8	160	291	-131	0	0

18Fém.Excellence Poule A	au	07/05/2023	J9
CORREZE	39	LIBOURNE	21
ROCHEFORT	43	PALAIS AMBAZAC PANAZOL	20
CELLES SUR BELLE	33	SAINT YRIEIX	22

J9	18Fém.Excellence Poule B	Pts	J	G	N	P	BP	BC	GA	For	Pén
1	SUKILHAND - IRISARTARRAK	25	9	8	0	1	288	230	58	0	0
2	LESCAR HB	23	9	7	0	2	311	259	52	0	0
3	BRUGES EYSINES	23	9	7	0	2	273	259	14	0	0
4	STADE MONTOIS	11	7	2	0	5	199	217	-18	0	0
5	PESSAC	10	8	1	0	7	217	267	-50	0	0
6	BLANQUEFORT	8	8	0	0	8	190	246	-56	0	0

18Fém.Excellence Poule B	au	07/05/2023	J9
LESCAR HB	27	SUKILHAND - IRISARTARRAK	33
STADE MONTOIS	35	BLANQUEFORT	30
BRUGES EYSINES	32	PESSAC	30

J9	18Fém.Honneur Poule A	Pts	J	G	N	P	BP	BC	GA	For	Pén
1	OLORON / LUCQ DE BEARN	26	9	8	1	0	321	194	127	0	0
2	BELIN-BELIET	24	9	7	1	1	327	256	71	0	0
3	BORDEAUX BASTIDE	17	9	4	0	5	317	257	60	0	0
4	AGEN	13	8	3	0	5	192	250	-58	1	0
5	RIBERAC	12	8	2	0	6	183	304	-121	0	0
6	LEGE CAP FERRET / ST MEDAF	11	9	1	0	8	228	307	-79	0	0

18Fém.Honneur Poule A	au	07/05/2023	J9
OLORON / LUCQ DE BEARN	38	BORDEAUX BASTIDE	29
BELIN-BELIET	34	LEGE CAP FERRET / ST MEDAF	23
RIBERAC	R	AGEN	R

J9	18Fém.Honneur Poule B	Pts	J	G	N	P	BP	BC	GA	For	Pén
1	LISHAND 87	24	8	8	0	0	256	197	59	0	0
2	BIARD	23	9	7	0	2	228	193	35	0	0
3	FILIERE 79	18	9	4	1	4	262	254	8	0	0
4	GRAND POITIERS	15	8	3	1	4	162	174	-12	0	0
5	ETEC	14	9	2	1	6	214	263	-49	0	0
6	GOND PONTOUVRE	10	9	0	1	8	221	262	-41	0	0

18Fém.Honneur Poule B	au	07/05/2023	J9
BIARD	18	GRAND POITIERS	17
LISHAND 87	33	FILIERE 79	29
GOND PONTOUVRE	25	ETEC	27

# Les Résultats Nationaux

J26	Liqui Moly StarLigue Masc.	Pts	J	G	N	P	BP	BC	GA	For	Pén
1	PARIS	46	26	23	0	3	930	771	159	0	0
2	NANTES	45	26	22	1	3	894	746	148	0	0
3	MONTPELLIER	44	26	22	0	4	816	719	97	0	0
4	CHAMBÉRY	37	26	18	1	7	815	761	54	0	0
5	NÎMES	34	26	17	0	9	827	792	35	0	0
6	TOULOUSE	33	26	15	3	8	835	792	43	0	0
7	LIMOGES	24	26	11	2	13	791	808	-17	0	0
8	CESSON-RENNES	23	26	11	1	14	696	707	-11	0	0
9	AIX	22	26	10	2	14	761	801	-40	0	0
10	DUNKERQUE	22	26	10	2	14	771	837	-66	0	0
11	SAINT-RAPHAËL	20	26	10	0	16	785	809	-24	0	0
12	CRÉTEIL	16	26	7	2	17	793	870	-77	0	0
13	CHARTRES	14	26	6	2	18	735	788	-53	0	0
14	IVRY	14	26	5	4	17	764	837	-73	0	0
15	ISTRES	12	26	4	4	18	782	850	-68	0	0
16	SÉLESTAT	10	26	4	2	20	726	833	-107	0	0

Liqui Moly StarLigue Masc.	au	05/05/2023	J26
NANTES	37	DUNKERQUE	19
AIX	32	CHAMBÉRY	38
NÎMES	29	CRÉTEIL	27
TOULOUSE	33	SAINT-RAPHAËL	32
CESSON-RENNES	22	MONTPELLIER	25
LIMOGES	31	PARIS	38
ISTRES	30	SÉLESTAT	30
IVRY	27	CHARTRES	27



J22	D1 Féminines	Pts	J	G	N	P	BP	BC	GA	For	Pén
1	METZ	57	19	19	0	0	634	460	174	0	0
2	BREST	53	21	16	0	5	607	522	85	0	0
3	NANTES	48	20	13	2	5	556	506	50	0	0
4	PARIS 92	46	20	11	4	5	526	492	34	0	0
5	CHAMBRAY	44	20	12	0	8	546	517	29	0	0
6	DIJON	44	20	12	0	8	602	576	26	0	0
7	BESANCON	41	20	9	3	8	523	550	-27	0	0
8	NICE	37	20	8	1	11	557	595	-38	0	0
9	PLAN DE CUQUES	35	21	7	0	14	554	592	-38	0	0
10	CELLES / BELLE	34	20	6	2	12	517	578	-61	0	0
11	ST AMAND	29	21	3	2	16	546	618	-72	0	0
12	MERIGNAC	27	20	5	2	13	492	558	-66	0	5
13	TOULON	24	20	1	2	17	474	570	-96	0	0
14	BOURG DE PEAGE (FG)	6	2	2	0	0	58	51	7	0	0

D1 Féminines	au	05/05/2023	J22
BREST	33	NICE	27
BESANCON	30	TOULON	25
DIJON	R	METZ	R
BOURG DE PEAGE (FG) (FG)	0	CHAMBRAY	0
PLAN DE CUQUES	26	MERIGNAC	25
CELLES / BELLE	25	NANTES	25
ST AMAND	21	PARIS 92	26



J28	ProLigue Masc.	Pts	J	G	N	P	BP	BC	GA	For	Pén
1	DIJON	45	28	21	3	4	940	755	185	0	0
2	SARAN	44	28	21	2	5	897	797	100	0	0
3	TREMBLAY	44	28	21	2	5	899	800	99	0	0
4	PONTAULT-COMBAULT	43	28	21	1	6	867	796	71	0	0
5	FRONTIGNAN	39	28	19	1	8	928	842	86	0	0
6	CAEN	29	28	13	3	12	812	818	-6	0	0
7	BILLERE	28	28	13	2	13	827	804	23	0	0
8	SARREBOURG	28	28	14	1	13	788	821	-33	0	1
9	BORDEAUX	26	28	13	4	11	792	791	1	0	4
10	NANCY	25	28	11	3	14	850	865	-12	0	0
11	CHERBOURG	23	28	10	3	15	762	791	-29	0	0
12	MASSY	22	28	10	2	16	827	858	-31	0	0
13	VALENCE	17	28	6	5	17	752	852	-100	0	0
14	BESANCON	16	28	8	0	20	863	947	-84	0	0
15	VILLEURBANNE	10	28	4	2	22	760	832	-72	0	0
16	STRASBOURG	-1	28	1	1	26	651	849	-198	0	4

ProLigue Masc.	au	05/05/2023	J28
BORDEAUX	26	CAEN	25
BESANCON	28	SARREBOURG	30
MASSY	33	VILLEURBANNE	35
PONTAULT-COMBAULT	34	TREMBLAY	30
CHERBOURG	37	NANCY	34
VALENCE	30	BILLERE	31
DIJON	38	STRASBOURG	23
SARAN	32	FRONTIGNAN	29



J23	D2 Féminines	Pts	J	G	N	P	BP	BC	GA	For	Pén
1	STELLA ST.MAUR	59	21	19	0	2	584	485	99	0	0
2	ACHENHEIM TRUCHTERSHEIM	55	21	17	0	4	637	541	96	0	0
3	CLERMONT AUVERGNE	50	22	13	2	7	613	573	40	0	0
4	NOISY LE GRAND	50	21	14	1	6	584	546	38	0	0
5	SAMBRE AVESNOIS	48	22	13	0	9	606	574	32	0	0
6	BOUILLARGUES NIMES	40	21	9	1	11	546	526	20	0	0
7	LOMME LILLE	40	21	9	1	11	609	619	-10	0	0
8	LE HAVRE	40	22	9	0	13	546	582	-36	0	0
9	TOULOUSE	38	21	8	1	12	550	590	-40	0	0
10	C.A BEGLAIS	37	21	8	0	13	548	601	-53	0	0
11	ASUL VAULX EN VELIN	33	21	5	2	14	572	652	-80	0	0
12	ST.GREGOIRE RENNES	32	21	5	1	15	513	552	-39	0	0
13	PALENTE BESANCON	30	21	4	1	16	548	615	-67	0	0
14	FLEURY (FG)	0	0	0	0	0	0	0	0	2	0

D2 Féminines	au	05/05/2023	J23
BOUILLARGUES NIMES	23	LE HAVRE	19
FLEURY (FG)	0	TOULOUSE	0
LOMME LILLE	31	ACHENHEIM TRUCHTERSHEIM	38
NOISY LE GRAND	25	ASUL VAULX EN VELIN	28
STELLA ST.MAUR	32	PALENTE BESANCON	26
SAMBRE AVESNOIS	25	C.A BEGLAIS	28
CLERMONT AUVERGNE	29	ST.GREGOIRE RENNES	17

J24	N1 M ELITE	Pts	J	G	N	P	BP	BC	GA	For	Pén
1	ANGERS	60	22	18	2	2	714	638	76	0	0
2	ANNECY	52	22	14	2	6	664	617	47	0	0
3	MULHOUSE/RIXHEIM	51	22	13	3	6	620	591	29	0	0
4	MARTIGUES	49	22	12	3	7	646	593	53	0	0
5	COURNON	47	22	11	3	8	620	610	10	0	0
6	PSG 2	44	22	11	0	11	634	617	17	0	0
7	SAINTES	44	23	9	3	11	574	629	-55	0	0
8	HAZEBROUCK	43	22	9	3	10	577	587	-10	0	0
9	ELITE VAL D'OISE	42	23	9	2	12	655	670	-15	0	0
10	PAU NOUSTY	40	22	9	2	11	591	616	-25	0	1
11	GONFREVILLE	36	22	6	2	14	592	623	-31	0	0
12	DREUX VERNOUILLET	33	22	5	1	16	568	629	-61	0	0
13	LANESTER	32	22	3	4	15	620	655	-35	0	0
14	VENISSIEUX (FG)	-7	0	0	0	0	0	0	0	1	7

N1 M ELITE	au	06/05/2023	J24
PAU NOUSTY	34	ANGERS	35
ELITE VAL D'OISE	29	ANNECY	33
MARTIGUES	28	GONFREVILLE	20
SAINTES	27	HAZEBROUCK	31
PSG 2	24	MULHOUSE/RIXHEIM	30
COURNON	0	VENISSIEUX (FG)	0
DREUX VERNOUILLET	30	LANESTER	27



J24	N1 M Poule 2	Pts	J	G	N	P	BP	BC	GA	For	Pén
1	A,C BOULOGNE BILLANCOURT	62	24	17	4	3	758	675	83	0	0
2	VERNON - ST.MARCEL	57	24	16	1	7	674	675	-1	0	0
3	CESSON RENNES 2	56	24	14	4	6	745	675	70	0	0
4	NANTES 2	52	24	13	2	9	746	751	-5	0	0
5	SAINT CYR	50	24	11	4	9	674	654	20	0	0
6	REZE	49	24	11	3	10	730	711	19	0	0
7	MAINVILLIERS-CHARTRES	48	24	10	4	10	711	700	11	0	0
8	GIEN	47	24	10	3	11	677	690	-13	0	0
9	GRAND POITIERS	46	24	9	4	11	659	678	-19	0	0
10	C.P.B RENNES	44	24	10	0	14	692	711	-19	0	0
11	HENNEBONT-LOCHRIST	42	24	8	2	14	646	677	-31	0	0
12	POUZAUGES	41	24	8	1	15	655	688	-33	0	0
13	MASSY 2	40	24	7	2	15	697	732	-35	0	0
14	SAVIGNY	38	24	7	0	17	711	758	-47	0	0

N1 M Poule 2	au	06/05/2023	J24
REZE	28	SAINT CYR	29
GIEN	24	CESSON RENNES 2	41
MAINVILLIERS-CHARTRES	35	NANTES 2	29
MASSY 2	29	A,C BOULOGNE BILLANCOURT	31
GRAND POITIERS	22	C.P.B RENNES	28
POUZAUGES	30	VERNON - ST.MARCEL	26
HENNEBONT-LOCHRIST	35	SAVIGNY	34

J20	N2 Masculins P1	Pts	J	G	N	P	BP	BC	GA	For	Pén
1	BRUGES 33	54	20	16	2	2	630	554	76	0	0
2	ENTENTE TER. CHARENTE	50	20	13	4	3	627	568	59	0	0
3	ASSON	43	20	10	3	7	590	575	15	0	0
4	HENDAYE	42	20	9	4	7	528	523	5	0	0
5	LIBOURNE	41	20	8	5	7	561	557	4	0	0
6	LIMOGES 87	40	20	9	2	9	602	584	18	0	0
7	IRISARTARRAK	40	20	9	2	9	516	517	-1	0	0
8	BOUGUENAI	39	20	9	1	10	609	587	22	0	0
9	ST NAZAIRE	38	20	8	2	10	577	593	-16	0	0
10	BORDEAUX BASTIDE	33	20	6	1	13	560	588	-28	0	0
11	ASPOM BEGLES	33	20	5	3	12	506	573	-67	0	0
12	L'UNION	27	20	3	1	16	490	577	-87	0	0

N 2 Masculins P1	au	06/05/2023	J20
ST NAZAIRE	34	BORDEAUX BASTIDE	28
ASSON	29	ENTENTE TER. CHARENTE	31
BRUGES 33	35	BOUGUENAI	29
ASPOM BEGLES	30	LIBOURNE	30
HENDAYE	34	L'UNION	27
LIMOGES 87	29	IRISARTARRAK	25

J22	N 2 Féminines P2	Pts	J	G	N	P	BP	BC	GA	For	Pén
1	CELLES / BELLE 2	61	21	20	0	1	640	446	194	0	0
2	BLERE	51	21	15	0	6	584	509	75	0	0
3	ST LOUBES	51	21	15	0	6	546	506	40	0	0
4	MAMERS	48	21	13	1	7	616	566	50	0	0
5	LIMOGES 87	48	21	13	1	7	541	498	43	0	0
6	ST SEBASTIEN /LOIRE	43	21	9	4	8	577	560	17	0	0
7	LA ROCHE / YON 2	41	21	9	2	10	466	502	-36	0	0
8	LANESTER	37	21	7	2	12	515	548	-33	0	0
9	CARQUEFOU	36	21	6	3	12	562	543	19	0	0
10	AUNIS	33	21	5	2	14	502	590	-88	0	0
11	BLANQUEFORT	31	21	5	0	16	445	591	-146	0	0
12	CHATEAUNEUF EN THYM.	24	21	1	1	19	481	616	-135	0	0

N 1 Féminines P2	au	06/05/2023	J17
ST LOUBES	28	ST SEBASTIEN /LOIRE	31



Connexion à Facebook

<https://www.facebook.com/CD17handball>



J20	N 3 Masculins P1	Pts	J	G	N	P	BP	BC	GA	For	Pén
1	ARCACHON LA TESTE	51	20	14	3	3	643	587	56	0	0
2	ORTHEZ	51	20	14	3	3	586	533	53	0	0
3	TUC BALMA	46	20	11	4	5	640	585	55	0	0
4	LES VOLCANS	45	20	11	3	6	608	560	48	0	0
5	EYSINES	42	20	11	0	9	598	554	44	0	0
6	AGDE / BEZIERS	41	20	10	1	9	558	574	-16	0	0
7	THUIR	40	20	9	2	9	576	575	1	0	0
8	MARMANDE	37	20	8	1	11	616	616	0	0	0
9	TOURNEFEUILLE	37	20	8	1	11	543	549	-6	0	0
10	PAU NOUSTY 2	34	20	7	0	13	576	584	-8	0	0
11	OLORON	30	20	5	0	15	547	645	-98	0	0
12	ESPALION	26	20	2	2	16	532	661	-129	0	0

N3 Masculins P1		au	06/05/2023	J20
TUC BALMA	29	AGDE / BEZIERS		21
PAU NOUSTY 2	20	ORTHEZ		23
LES VOLCANS	29	MARMANDE		28
OLORON	32	EYSINES		30
ARCACHON LA TESTE	29	TOURNEFEUILLE		31
THUIR	36	ESPALION		19

J20	N3 Masculins P2	Pts	J	G	N	P	BP	BC	GA	For	Pén
1	SUD MAYENNE / HUISSERIE	55	20	17	1	2	731	597	134	0	0
2	ORLEANS	53	20	16	1	3	642	558	84	0	0
3	STADE PESSACAIIS U.C.	49	20	14	1	5	647	607	40	0	0
4	OBJAT	45	20	11	3	6	590	554	36	0	0
5	RACC NANTES	38	20	8	2	10	537	554	-17	0	0
6	REZE 2	37	20	8	1	11	588	582	6	0	0
7	CAPO LIMOGES	37	20	7	3	10	621	653	-32	0	0
8	SEGRE	36	20	8	0	12	545	598	-53	0	0
9	BIARD	34	20	6	2	12	568	611	-43	0	0
10	LEZAY / CELLES	33	20	5	3	12	619	657	-38	0	0
11	STE-GEMMES /SCO ANGERS	32	20	5	2	13	618	658	-40	0	0
12	AUBIGNY MOUTIERS	31	20	5	1	14	573	650	-77	0	0

N3 Masculins P2		au	06/05/2023	J20
CAPO LIMOGES	35	SEGRE		31
REZE 2	27	OBJAT		30
STADE PESSACAIIS U.C.	36	STE-GEMMES /SCO ANGERS		33
LEZAY / CELLES	34	SUD MAYENNE / HUISSERIE		35
BIARD	29	RACC NANTES		30
AUBIGNY MOUTIERS	20	ORLEANS		25

*« Nous devons garder la couleur de la vie, mais ne jamais nous souvenir des détails. Les détails sont toujours vulgaires. »*

Oscar Wilde (1854 – 1900)

*Ecrivain, romancier, dramaturge et poète irlandais.*



**PRESTA'**  
**LELONG**

Traiteur - Réceptions

- Mariage, baptême,...
- Communions,...
- Cocktail dînatoire, lunch,
- Buffets froids ou chauds
- Plateaux repas

43, route de Brasseau - 17460 RÉTAUD - Tél. 06 11 29 81 44  
Fax : 05 46 92 93 27 - E.mail : prestalong@laposte.net

QR CODE pour accéder à notre nouveau Site.



## Les résultats de la BUNDESLIGA



### CHAMPIONNAT MASCULIN Allemagne

#### RESULTATS JOURNEE N° 29

Füchse Berlin	Flensburg-Handewitt	37 - 33
VfL Gummersbach	Erlangen HC	32 - 31
Hambourg HSV	HSG Wetzlar	24 - 21
ASV Hamm-Westfalen	TVB 1898 Stuttgart	27 - 27
THW Kiel	TSV Hannover-Burgdorf	33 - 23
DHfK Leipzig SC	TSV GWD Minden	31 - 31
TBV Lemgo Lippe	Frisch Auf Göppingen	36 - 33
MT Melsungen	Rhein-Neckar Löwen	R - R
SC Magdebourg	Bergischer HC Solingen	23 - 21

### CHAMPIONNAT FEMININ Allemagne

#### RESULTATS JOURNEE N° 23

Blomberg-Lippe	26	SV Union Halle-Neustadt	23
Neckarsulmer SU	24	TuS Metzingen	35
Thüringer HC Erfurt	34	TSV Bayer 04 Leverkusen	25
VfL Waiblingen	32	VfL Oldenburg	41
BSV Sachsen Zwickau	27	Buxtehuder SV	28
Bad Wildungen	22	Borussia Dortmund	38
SG BBM Bietigheim	34	Bensheim-Auerbach	21

	EQUIPES	Pts.	J	G	N	P	BP	BC	GA
1	THW Kiel	49	29	24	1	4	914	774	140
2	SC Magdebourg	47	29	22	3	4	947	832	115
3	Füchse Berlin	45	28	22	1	5	905	799	106
4	Flensburg-Handewitt	41	28	19	3	6	865	752	113
5	Rhein-Neckar Löwen	37	28	18	1	9	923	847	76
6	Hambourg HSV	32	28	15	2	11	843	822	21
7	TSV Hannover-Burgdorf	32	29	15	2	12	834	834	0
8	VfL Gummersbach	28	28	13	2	13	842	843	-1
9	Bergischer HC Solingen	28	29	13	2	14	803	832	-29
10	MT Melsungen	26	29	10	6	13	765	781	-16
11	Erlangen HC	26	28	12	2	14	839	856	-17
12	DHfK Leipzig SC	25	29	11	3	15	837	861	-24
13	TBV Lemgo Lippe	23	28	10	3	15	825	843	-18
14	TVB 1898 Stuttgart	21	29	9	3	17	769	842	-73
15	Frisch Auf Göppingen	19	29	7	5	17	814	845	-31
16	HSG Wetzlar	15	29	7	1	21	750	829	-79
17	TSV GWD Minden	12	28	5	2	21	762	868	-106
18	ASV Hamm-Westfalen	8	29	3	2	24	758	935	-177

### CLASSEMENT CHAMPIONNAT FEMININ Allemagne

	EQUIPES	Pts.	J	G	N	P	BP	BC	GA
1	SG BBM Bietigheim	46	23	23	0	0	830	577	253
2	Thüringer HC Erfurt	39	23	19	1	3	737	582	155
3	BV Borussia 09 Dortmund	33	23	16	1	6	724	619	105
4	Blomberg-Lippe	31	23	15	1	7	684	634	50
5	VfL Oldenburg	30	23	14	2	7	693	678	15
6	TuS Metzingen	26	23	13	0	10	712	676	36
7	Buxtehuder SV	26	23	12	2	9	602	593	9
8	Bensheim-Auerbach	21	23	10	1	12	647	643	4
9	TSV Bayer 04 Leverkusen	18	23	8	2	13	665	705	-40
10	Bad Wildungen	14	23	5	4	14	642	736	-94
11	SV Union Halle-Neustadt	13	23	6	1	16	612	672	-60
12	BSV Sachsen Zwickau	12	23	5	2	16	588	698	-110
13	Neckarsulmer SU	11	23	5	1	17	593	704	-111
14	VfL Waiblingen	2	23	1	0	22	556	768	-212



## Les résultats en ESPAGNE



### COUPE ESPAGNE MASCULINS 1/4 de FINALE

AD Ciudad de Guadalajara	23	Ademar Leon	35
Barcelone	43	CB Torrelavega	29
AD Ciudad de Guadalajara	31	FM Cangas	18
BM Sinfin	36	Atl. Valladolid	37

### COUPE D'ESPAGNE MASCULINS 1/2 FINALE

Barcelone	39	Ademar Leon	30
BM Logroño La Rioja	29	Atl. Valladolid	27

### COUPE D'ESPAGNE MASCULINS FINALE

Barcelone	34	BM Logroño La Rioja	23
-----------	----	---------------------	----

### CHAMPIONNAT FEMININ Espagne

#### RESULTATS 1/4 DE FINALE RETOUR J23

Bera Bera San-Sebastian	30	La Calzada	31
CB Elche	25	Porriño	21
Malaga Costa del Sol	27	Aula CVH Valladolid	22
Rocasa Gran Canaria	R	Mecalia Atlético Guardés	R

### CHAMPIONNAT FEMININ Espagne

#### RESULTATS PLAY OUT J2









CD Beti Onak	26	Sporting La Rioja	21
Zuazo Barakaldo	20	BM Granollers	26

### CLASSEMENT PLAY OUT FEMININ Espagne

	EQUIPES	Pts.	J	G	N	P	BP	BC	GA
1	Beti-Onak F	11	8	5	1	2	192	185	7
2	BM Granollers F	11	8	4	3	1	210	180	30
3	Zuazo Barakaldo F	5	8	2	1	5	184	199	-15
4	Sporting La Rioja F	5	8	2	1	5	178	200	-22

En rouge les équipes qualifiées

**LIGUE DES CHAMPIONS Femmes 1/4 de Finale RETOUR**

Metz		26	FTC R-C-H Budapest		33
Győr Audi ETO KC		37	Odense		28
CSM Bucarest		31	Team Esbjerg		33
Vipers Kristiansand		40	Rapid Bucarest		31

En rouge les équipes qualifiées

**Challenge CUP Femmes FINALE RETOUR**

Antalya Konyaalti BSK (TUR)	33	Mecalia Atlético Guardés (ESP)	20
-----------------------------	----	--------------------------------	----





## ENFANTS – PARENTS – SPORTS

### Les différents parents :

ET VOUS ?

QUEL PARENT ÊTES-VOUS ?

#### PARENT FANATIQUE ☹️

- Je suis très préoccupé par la victoire ou la défaite de mon enfant.
- Si mon enfant fait du sport, c'est parce qu'il aime gagner des médailles et des trophées.
- Mon enfant a tout à fait le potentiel pour devenir un jour sportif professionnel.
- Après un an de pratique, mon enfant joue déjà mieux que d'autres enfants plus expérimentés que lui.
- Lorsque mon enfant échoue, j'ai honte de lui mais également un peu de moi.
- J'espère que mon enfant ira plus loin que moi dans sa carrière sportive.

#### PARENT SUPPORTER 😊

- Je connais l'activité pratiquée par mon enfant, les règles du jeu.
- J'encourage mon enfant aux moments appropriés (pendant les temps morts, avant/après la compétition).
- Je respecte les décisions prises par les arbitres.
- J'accepte que mon enfant soit aussi remplaçant.
- Je laisse mon enfant décider s'il veut pratiquer sa discipline sportive en compétition.
- Je transmets à mon enfant les valeurs du sport, de respect et de fair-play.

#### PARENT ABSENT ☹️

- J'assiste aux compétitions uniquement si mon enfant me le demande.
- Je ne connais pas les règles du jeu de l'activité qu'il pratique.
- J'ai beaucoup de mal à m'intéresser à sa discipline sportive.
- Je ne connais pas les partenaires de jeu ni l'entraîneur de mon enfant.
- Pendant une compétition, je suis distrait, j'encourage peu.
- Je ne participe jamais aux déplacements collectifs organisés par le club, ni aux moments conviviaux de l'association.

#### PARENT EXCITÉ ☹️

- Je donne des conseils à mon enfant pendant l'entraînement ou la compétition.
- Il m'arrive parfois également de donner des conseils et instructions aux entraîneurs et aux arbitres.
- Mon enfant m'a déjà dit que mon attitude l'embarrassait et que mes conseils le distraient.
- Si mon enfant se blesse, j'entre immédiatement sur le terrain pour m'occuper de lui.
- Mon enfant préfère que je ne vienne pas le voir en compétition.

Extrait de The Journal of Youth sports, « Towards an understanding of parent spectator behavior at youth sport event » - Omli, Lavoie, Wiese Bjornstal - 2008  
 et de Spotlight on youth sports, « Parental involvement in Youth Sports : The good, the bad and the ugly! » Cumming & Ewing - 2002

## LES ENFANTS PRENNENT LA PAROLE !

Quand je participe à un match ou une compétition sportive, je n'aime pas que mes parents :

- ☹ Me disent de tricher.
- ☹ Disent des gros mots si fort que je les entends depuis le terrain.
- ☹ Disent des choses méchantes à l'équipe adverse.
- ☹ Se disputent avec les parents de mes adversaires.
- ☹ Crient sur moi quand j'ai fait une erreur.
- ☹ Entrent sur le terrain pendant le match.
- ☹ S'énervent si mon équipe ou moi-même avons perdu.
- ☹ Râlent si mon adversaire a trop de points d'avance.
- ☹ Disent à mon entraîneur ce qu'il doit faire.
- ☹ Accusent l'arbitre si moi ou mon équipe perdons un match.

Par contre, j'aime :

- 😊 Vos encouragements pendant que je suis en train de jouer.
- 😊 Que vous applaudissiez, moi ou mon équipe, lors d'une belle action ou d'un beau geste.
- 😊 Votre réconfort après une défaite.
- 😊 Que vous restiez calme même si j'ai perdu.
- 😊 Que vous me disiez « bien essayé ! » si je fais une erreur.
- 😊 Que vous me disiez que j'ai fait du bon boulot !

### MAMAN, PAPA, LAISSEZ-MOI JOUER !

Extrait de The Journal of Youth sports « Towards an understanding of parent spectator behavior at youth sport event » - Omli, Lavoï, Wiese Bjornstal - 2008