



HANDBALL

Gymnase du Grand Coudret  
100 rue du Dr Jean  
17100 SAINTES  
Tél. : 05 46 93 66 80  
@ : 6017000@ffhandball.net  
@ : handball.cd17@free.fr  
Site : www.comite-17-handball.fr

Bulletin officiel du Comité Départemental de Handball de la Charente-Maritime  
Responsable de la rédaction et de la publication : Michel AUDOUARD

SAISON 2022 - 2023

Date de parution :

Dimanche 26 mars 2023

19:17



Numéro

677



**LES PROCHAINES RÉUNIONS DU COMITÉ :**

- Commission Arbitrage lundi 27 mars à 19 h.
- Commission Médicale mercredi 12 avril à 19 h.



**A voir notamment**

- Page 5 : Les désignations des arbitres
- Page 7 : Chez les jeunes

COMITÉ CHARENTE MARITIME  
FFHANDBALL



Champ. de France	RÉSULTATS EN NATIONALE		Du 25 et 26 mars
N2 Fém.	BLERE	AUNIS	28 - 26
N1 Elite Masc.	COURNON	SAINTES	25 - 25

**STAGE FEMININ POUR LES INTER-COM NATIONAUX  
DIMANCHE 19 MARS A ST. JEAN D'ANGELY**



**Les PROCHAINS MATCHES NATIONAUX**

Date	Division	Horaire	RECEVANT	VISITEUR
Samedi 01/04	N1 Elite Masc.	19 h.	PAU / NOUSTY	SAINTES
	18NF CHAL.P2	14 h. 15	BRESSUIRE	AUNIS
Dimanche 16/04	N2 Fém.	16 h.	AUNIS	LANESTER

HAND17EXPRESS



# Résultats Départementaux

P 2

J1	PRDM PLAY OFF	Pts	J	G	N	P	BP	BC	GA	For	Pén
1	OLERON	3	1	1	0	0	28	25	3	0	0
2	SURGERES / COURCON	3	1	1	0	0	30	28	2	0	0
3	SAINTE 3	1	1	0	0	1	28	30	-2	0	0
4	ROCHEFORT 2	1	1	0	0	1	25	28	-3	0	0

PRDM PLAY OFF	au	25/03/2023	J1
OLERON	28	ROCHEFORT 2	25
SAINTE 3	28	SURGERES / COURCON	30

J1	PRDM PLAY DOWN	Pts	J	G	N	P	BP	BC	GA	For	Pén
1	HAUTE SAINTONGE	3	1	1	0	0	39	22	17	0	0
2	SAINT XANDRE 2	3	1	1	0	0	29	25	4	0	0
3	TONNAY-CHARENTE	1	1	0	0	1	25	29	-4	0	0
4	MATHA	1	1	0	0	1	22	39	-17	0	0

PRDM PLAY DOWN	au	25/03/2023	J1
HAUTE SAINTONGE	39	MATHA	22
TONNAY-CHARENTE	25	SAINT XANDRE 2	29

J8	EDM	Pts	J	G	N	P	BP	BC	GA	For	Pén
1	PONS-GEMOZAC 2	41	15	13	0	2	469	304	165	0	0
2	PONS-GEMOZAC 3	40	15	12	1	2	445	335	110	0	0
3	ST HILAIRE/ST JEAN 2	34	15	9	1	5	458	393	65	0	0
4	RE 2	31	15	8	0	7	423	369	54	0	0
5	ATLANTIQUE SEUDRE 2	28	15	7	1	7	403	415	-12	2	0
6	HAUTE SAINTONGE 2	24	15	4	1	10	386	473	-87	0	0
7	COURCON / SURGERES	20	15	3	0	12	299	394	-95	1	0
8	EMONTGUYON	16	15	2	0	13	292	492	-200	1	2

EDM	au	25/03/2023	J8
ATLANTIQUE SEUDRE 2	38	ST HILAIRE/ST JEAN 2	28
RE 2	22	COURCON / SURGERES	28
PONS-GEMOZAC 3	42	HAUTE SAINTONGE 2	19
EMONTGUYON	29	PONS-GEMOZAC 2	53

J16	PRDF Féminines	Pts	J	G	N	P	BP	BC	GA	For	Pén
1	SAINT XANDRE 1	47	16	15	1	0	469	311	158	0	0
2	HTE SAINTONGE /PONS-G	40	16	11	2	3	375	299	76	0	0
3	SAINTE 3	38	15	11	1	3	376	272	104	0	0
4	TONNAY-CHARENTE	36	16	9	2	5	326	308	18	0	0
5	RE	34	16	8	2	6	364	346	18	0	0
6	ATLANTIQUE SEUDRE	32	16	7	2	7	363	319	44	0	0
7	AULNAY	29	16	5	3	8	371	353	18	0	0
8	ST HILAIRE/ST JEAN	29	15	6	2	7	347	336	11	0	0
9	SURGERES	29	16	6	1	9	317	318	-1	0	0
10	SAINT XANDRE 2	29	16	6	1	9	307	371	-64	0	0
11	MATHA	21	16	2	1	13	282	413	-131	0	0
12	MONTGUYON	16	16	0	0	16	227	478	-251	0	0

PRDF Féminines	au	25/03/2023	J16
HTE SAINTONGE /PONS-G	19	SAINT XANDRE 1	23
MATHA	19	SAINT XANDRE 2	20
RE	27	SAINTE 3	37
TONNAY-CHARENTE	21	ST HILAIRE/ST JEAN	15
AULNAY	26	MONTGUYON	10
ATLANTIQUE SEUDRE	35	SURGERES	17



J6	18DF2 Excellence	Pts	J	G	N	P	BP	BC	GA	For	Pén
1	CHAURAY LA CRECHE	15	6	4	1	1	152	140	12	0	0
2	PONS/GEM./ HTE SAINTO	14	5	4	1	0	140	108	32	0	0
3	COURLAY/MAULEON	11	5	3	0	2	151	132	19	0	0
4	AUNIS	11	5	3	0	2	153	135	18	0	0
5	NIORT-CHAMPDENIERS/M	7	5	1	0	4	123	142	-19	0	0
6	ATLANTIQUE SEUDRE	6	6	0	0	6	107	169	-62	0	0

18DF2 Excellence	au	25/03/2023	J6
PONS/GEM./ HTE SAINTO	33	NIORT-CHAMPDENIERS/M	24
ATLANTIQUE SEUDRE	16	CHAURAY LA CRECHE	23
AUNIS	27	COURLAY/MAULEON	36

J6	18DF2 Honneur	Pts	J	G	N	P	BP	BC	GA	For	Pén
1	SURGERES / COURCON	18	6	6	0	0	217	128	89	0	0
2	ST.HILAIRE/ST J. / SAINTE 3	11	5	3	0	2	170	128	42	0	0
3	LEZAY / BRIOUX	11	5	3	0	2	149	121	28	0	0
4	OLERON	11	6	3	0	3	170	150	20	1	0
5	LA MOTHE	8	6	1	0	5	131	170	-39	0	0
6	THOUARS	8	6	1	0	5	61	201	-140	0	0

18DF2 Honneur	au	25/03/2023	J6
LA MOTHE	17	SURGERES / COURCON	27
OLERON	51	THOUARS	15
LEZAY / BRIOUX	R	ST.HILAIRE/ST J. / SAINTE 3	R

J9	15DM 2ème Phase	Pts	J	G	N	P	BP	BC	GA	For	Pén
1	SAINTE 3	41	15	13	0	2	491	298	193	0	0
2	SAINT XANDRE	40	15	12	1	2	558	382	176	0	0
3	OLERON	39	15	12	0	3	445	339	106	0	0
4	SURGERES /COURCON	38	16	11	0	5	465	436	29	0	0
5	ROYAN ST-GEORGES	33	15	9	0	6	417	353	64	0	0
6	ST HILAIRE/ST J /MATHA	29	14	8	0	6	391	294	97	0	1
7	SAINTE 2	29	15	7	0	8	292	356	-64	0	0
8	ATLANTIQUE SEUDRE	25	15	5	0	10	399	468	-69	0	0
9	HTE SAINTONGE/PONS GE	23	15	3	2	10	394	457	-63	0	0
10	ROCHEFORT	22	15	3	1	11	420	519	-99	0	0
11	AUNIS 2	21	15	3	0	12	340	492	-152	0	0
12	TONNAY-CHARENTE	16	15	2	0	13	246	464	-218	3	0

15DM 2ème Phase	au	25/03/2023	J9
AUNIS 2	20	SAINTE 2	33
SURGERES /COURCON	25	ROYAN ST-GEORGES	23
HTE SAINTONGE/PONS GE	16	ATLANTIQUE SEUDRE	29
ROCHEFORT	26	OLERON	39
ST HILAIRE/ST J /MATHA	51	TONNAY-CHARENTE	19
SAINTE 3	28	SAINT XANDRE	30



J7	15 DF 2ème Phase	Pts	J	G	N	P	BP	BC	GA	For	Pén
1	MATHA	40	14	13	0	1	439	211	228	0	0
2	ROCHEFORT	36	14	11	0	3	454	241	213	0	0
3	COURCON / SURGERES	34	14	10	0	4	291	221	70	0	0
4	ST HILAIRE/ST JEAN	31	13	9	0	4	396	205	191	0	0
5	OLERON	26	14	6	0	8	259	298	-39	0	0
6	ROYAN ST-GEORGES	19	13	3	0	10	186	297	-111	0	0
7	SAINTE	18	14	2	0	12	175	405	-230	0	0
8	SAINT XANDRE	16	14	1	0	13	93	415	-322	0	0

15 DF 2ème Phase	au	25/03/2023	J7
COURCON / SURGERES	22	ROYAN ST-GEORGES	9
MATHA	34	SAINT XANDRE	4
ROCHEFORT	32	OLERON	20
ST HILAIRE/ST JEAN	53	SAINTE	14

J9	13 DM 1ère Division	Pts	J	G	N	P	BP	BC	GA	For	Pén
1	PONS-GEMOZAC 1	33	11	11	0	0	436	291	145	0	0
2	AUNIS 1	31	11	10	0	1	456	190	266	0	0
3	SAINT XANDRE	25	11	7	0	4	301	334	-33	0	0
4	ROYAN ST-GEORGES	22	11	5	1	5	295	327	-32	0	0
5	OLERON 1	21	11	5	0	6	342	312	30	0	0
6	SURGERES 1	20	11	4	1	6	334	334	0	0	0
7	ROCHEFORT	20	11	4	1	6	261	307	-46	0	0
8	SAINTE	19	11	4	0	7	305	288	17	0	0
9	AUNIS 2	18	11	3	1	7	287	336	-49	0	0
10	PONS-GEMOZAC 2	11	11	0	0	11	176	474	-298	0	0

13 DM 1ère Division	au	25/03/2023	J9
AUNIS 2	26	OLERON 1	43
AUNIS 1	61	PONS-GEMOZAC 2	11
ROYAN ST-GEORGES	24	ROCHEFORT	29
SAINT XANDRE	33	SAINTE	32
SURGERES 1	33	PONS-GEMOZAC 1	37

J8	13DM 2ème Division	Pts	J	G	N	P	BP	BC	GA	For	Pén
1	HAUTE SAINTONGE	24	8	8	0	0	398	130	268	0	0
2	ATLANTIQUE SEUDRE 1	22	8	7	0	1	314	143	171	0	0
3	COURCON 1	20	8	6	0	2	256	174	82	0	0
4	OLERON 2	18	8	5	0	3	232	174	58	0	0
5	AUNIS 3	16	8	4	0	4	158	197	-39	0	0
6	TONNAY-CHARENTE	14	8	3	0	5	135	204	-69	0	0
7	MATHA	14	8	3	0	5	160	250	-90	0	0
8	SURGERES 2	12	8	2	0	6	110	246	-136	0	0
9	ST HILAIRE/ST JEAN	9	8	1	0	7	139	228	-89	1	0
10	COURCON /MARANS 2	9	8	1	0	7	60	216	-156	1	0

13DM 2ème Division	au	25/03/2023	J8
AUNIS 3	6	COURCON 1	41
HAUTE SAINTONGE	49	ATLANTIQUE SEUDRE 1	39
MATHA	21	TONNAY-CHARENTE	19
ST HILAIRE/ST JEAN	20	OLERON 2	23
SURGERES 2	25	COURCON /MARANS 2	14

J12	Moins de 13 DF 2ème P.	Pts	J	G	N	P	BP	BC	GA	For	Pén
1	AUNIS 1	36	12	12	0	0	410	125	285	0	0
2	SAINTE	32	12	10	0	2	319	244	75	0	0
3	PONS-GEMOZAC	31	12	9	1	2	348	222	126	0	0
4	COURCON / SURGERES	24	12	5	2	5	241	223	18	0	0
5	HAUTE SAINTONGE	23	12	5	2	5	246	243	3	1	0
6	AUNIS 2	22	12	5	0	7	259	268	-9	0	0
7	OLERON	21	12	4	1	7	210	243	-33	0	0
8	SAINT XANDRE	19	11	4	0	7	152	233	-81	0	0
9	ATLANTIQUE SEUDRE	14	12	2	0	10	187	347	-160	2	0
10	TONNAY-CHARENTE	9	11	0	0	11	84	308	-224	2	0

Moins de 13 DF 2ème P.	au	25/03/2023	J12
AUNIS 1	10	HAUTE SAINTONGE	0
PONS-GEMOZAC	28	COURCON / SURGERES	23
TONNAY-CHARENTE	NC	SAINT XANDRE	NC
SAINTE	38	ATLANTIQUE SEUDRE	18
OLERON	13	AUNIS 2	23

J3	15DM PC Poule A	Pts	J	G	N	P	BP	BC	GA	For	Pén
1	PONS/G./HTE.SAINTONGE	8	3	2	1	0	108	93	15	0	0
2	NIORT AGGLO	8	3	2	1	0	89	80	9	0	0
3	ETEC / UNION	4	3	0	1	2	89	98	-9	0	0
4	AUNIS	4	3	0	1	2	82	97	-15	0	0

15DM PC Poule A	au	25/03/2023	J3
PONS/G./HTE.SAINTONGE	35	ETEC / UNION	30
AUNIS	20	NIORT AGGLO	25

J3	15DM PC Poule B	Pts	J	G	N	P	BP	BC	GA	For	Pén
1	BIARD	7	3	2	0	1	83	62	21	0	0
2	GRAND POITIERS	6	2	2	0	0	60	50	10	0	0
3	AGGLO 2B	2	2	0	0	2	46	71	-25	0	0
4	MIGNALOUX BEAUVOIR	1	1	0	0	1	23	29	-6	0	0

15DM PC Poule B	au	25/03/2023	J3
BIARD	34	AGGLO 2B	16
GRAND POITIERS	NC	MIGNALOUX BEAUVOIR	NC

J3	15DM PC Poule C	Pts	J	G	N	P	BP	BC	GA	For	Pén
1	COGNAC	9	3	3	0	0	95	88	7	0	0
2	LEZAY/CELLES	7	3	2	0	1	119	85	34	0	0
3	GOND PONTOUVRE	5	3	1	0	2	94	83	11	0	0
4	COURCON	3	3	0	0	3	63	115	-52	0	0

15DM PC Poule C	au	25/03/2023	J3
COURCON	22	COGNAC	25
GOND PONTOUVRE	26	LEZAY/CELLES	31



J3	15 F PC POULE A	Pts	J	G	N	P	BP	BC	GA	For	Pén
1	BIARD HBC	8	3	2	1	0	93	62	31	0	0
2	CELLES SUR BELLE	7	3	2	0	1	70	74	-4	0	0
3	AUNIS	5	3	1	0	2	62	76	-14	0	0
4	PRAHECQ/SUD DEUX-S.	4	3	0	1	2	64	77	-13	0	0

15 F PC POULE A		au	25/03/2023	J3
AUNIS	20	BIARD HBC		37
CELLES SUR BELLE	29	PRAHECQ/SUD DEUX-S.		24

J3	15 F PC POULE B	Pts	J	G	N	P	BP	BC	GA	For	Pén
1	ETEC	6	2	2	0	0	62	48	14	0	0
2	ANGOULEME	6	2	2	0	0	49	40	9	0	0
3	SAINT YRIEIX	5	3	1	0	2	67	76	-9	0	0
4	AGGLO 2B	3	3	0	0	3	63	77	-14	0	0

15 F PC POULE B		au	25/03/2023	J3
ANGOULEME	R	ETEC		R
SAINT YRIEIX	22	AGGLO 2B		20

J3	15 F PC POULE C	Pts	J	G	N	P	BP	BC	GA	For	Pén
1	HTE.SAINTONGE/PONS/G	7	3	2	0	1	82	63	19	0	0
2	SURGERES / COURCON	7	3	2	0	1	58	63	-5	0	0
3	CHATELLERAULT/LENCLOIT	6	3	1	1	1	60	62	-2	0	0
4	GRAND POITIERS	4	3	0	1	2	58	70	-12	0	0

15 F PC POULE C		au	25/03/2023	J3
HTE.SAINTONGE/PONS/G	29	SURGERES / COURCON		19
CHATELLERAULT/LENCLOIT	20	GRAND POITIERS		20

## CLASSEMENT DE LA POULE A DES MOINS DE 18 ANS APRES LES 2 PREMIERES PHASES

J1	18DM 3ème Poule A	Pts	J	G	N	P	BP	BC	GA	For	Pén
1	SAINT XANDRE 1	10	4	3	0	1	142	125	17	0	0
2	PONS-GEMOZAC 17	9	4	2	1	1	137	135	2	0	0
3	COGNAC	8	4	2	0	2	135	134	1	0	0
4	ROCHEFORT	8	4	2	0	2	123	134	-11	0	0
5	OLERON	7	4	1	1	2	132	135	-3	0	0
6	SURGERES	6	4	1	0	3	125	131	-6	0	0

*« Il n'est réplique si piquante que le mépris silencieux. »*

Michel de Montaigne (1533 – 1592)

Artiste, écrivain, Homme politique.



QR CODE pour accéder à notre nouveau Site.





**PRESTA'**  
**LELONG**

Traiteur - Réceptions

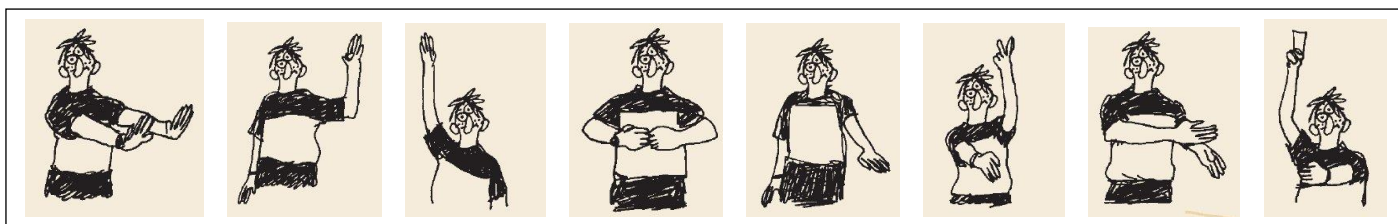
- Mariage, baptême,...
- Communions,...
- Cocktail dînatoire, lunch,
- Buffets froids ou chauds
- Plateaux repas

43, route de Brasseau - 17460 RÉTAUD - Tél. 06 11 29 81 44  
Fax : 05 46 92 93 27 - E.mail : prestalelong@laposte.net



Les matches des catégories - de 15 ans et - de 13 ans (Masculins et Féminines) sont arbitrés par les JA des clubs recevants.

J	N°	Code	J	Date	Heure	RECEVANT	VISITEUR	ARBITRE	CLUB
26	1	C17F	S	1-avr.	21:00	TONNAY-CHARENTE (PRDF)	HAUTE SAINTONGE / PONS / GEMOZAC (PRDF)	DAUTRICHE A.	ST. HILAIRE / ST. J
26	2	C17F	S	1-avr.	19:00	ST XANDRE 1 (PRDF)	OLERON (ERF)	GLAZIOU Lu.	RE
26	3	C17F	V	31-mars	21:00	ATLANTIQUE SEUDRE (PRDF)	RE (PRDF)	MAMBO H.	ROCHEFORT
26	4	C17M		1-avr.		ROCHEFORT (PRDM)	ROYAN ST GEORGES (HRM)	BOUHOURS M.	PONS / GEMOZAC
26	5	C17M		1-avr.		PONS / GEMOZAC 1 (ERM)	SAINTES 2 (ERM)	BERRE R. / CHRISTINA L.	OLERON / AUNIS
26	6	C17M		1-avr.		TONNAY-CHARENTE (PRDM)	SAINTES 3 (PRDM)	PARISOT G.	ATLANTIQUE SEUDRE
26	7	C17M		1-avr.		SURGERES / COURCON (PRDM)	RE 1 (HRM)	SELTZER A.	ROCHEFORT
26	8	-18FH	S	1-avr.	18:15	SURGERES / COURCON	THOUARS	VALLET R	ATLANTIQUE SEUDRE
26	9	-18FH	S	1-avr.	14:00	OLERON	LEZAY / BRIOUX	LAMIAU L	COURCON
26	10	-18FH	S	1-avr.	17:00	ST HILAIRE / ST JEAN / SAINTES	LA MOTHE	COURCAUD / TAFFOURET M	ATLANTIQUE SEUDRE
26	11	-18M		1-avr.		ROCHEFORT	OLERON	DE SOUSA FAURE S.	ROYAN / ST. G
26	12	-18M	S	1-avr.	15:30	ST XANDRE 1	PONS / GEMOZAC -17		
26	13	-18M		1-avr.		SURGERES	COGNAC		
26	14	-18M	D	2-avr.	14:00	AUNIS -17	GOND POUVOURE	SOULET L.	ST.XANDRE
26	15	-18M		1-avr.		TONNAY-CHARENTE	ATLANTIQUE SEUDRE -17		
26	16	-18M	S	1-avr.	19:30	COURCON / SURGERES	ST XANDRE 2		
26	17	-18M		1-avr.	15:00	RE -17	ROYAN ST GEORGES -17		
26	18	-17RM	S	1-avr.	16:30	TERRITOIRE ANGERIEN MATHALIEN	AIXE BOSMIE CONDAT HAND 87	GOURSEAU C.	TONNAY CHARENTE
26	19	-17RF	S	1-avr.	16:30	ROCHEFORT	LIBOURNE	SANCHEZ TRICHET S.	COURCON





## LES RETRANSMISSIONS À LA TÉLÉVISION



Compétition	Date	Match			Chaîne
	mer. 29 mars. 20h45	Nantes	VS	Wisla Plock	EUROSPORT
	ven. 31 mars. 20h00	Créteil	VS	PSG	beIN 24h SPORTS
	dim. 02 avril. 17h00	Toulouse	VS	Nîmes	beIN MAX 3 SPORTS
	jeu. 06 avril. 20h00	Chambéry	VS	Nîmes	beIN 24h SPORTS
	ven. 07 avril. 20h30	France	VS	Brésil	L'EQUIPE
	sam. 08 avril. 20h00	Nantes	VS	Montpellier	beIN MAX 3 SPORTS
	mar. 11 avril. 21h10	France	VS	Brésil	L'EQUIPE

**HandballTV, la plateforme vidéo de tous les handballs : <https://www.handballtv.fr/>**

Compétition	Date	Match			Chaîne
LIQUI MOLY STARLIGUE -	jeu. 30 mars 20h00	LIMOGES	VS	SAINT-RAPHAËL	
LIQUI MOLY STARLIGUE -	jeu. 30 mars 20h30	CESSON-RENNES	VS	DUNKERQUE	
LIQUI MOLY STARLIGUE -	ven. 31 mars 20h00	AIX	VS	CHARTRES	
LIQUI MOLY STARLIGUE -	ven. 31 mars 20h00	MONTPELLIER	VS	IVRY	
LIQUI MOLY STARLIGUE -	ven. 31 mars 20h00	ISTRES	VS	NANTES	
LIQUI MOLY STARLIGUE -	sam. 01 avril 20h00	CHAMBÉRY	VS	SÉLESTAT	
LIQUI MOLY STARLIGUE -	dim. 02 avril 17h00	ISTRES	VS	#REF!	
LIQUI MOLY STARLIGUE -	jeu. 06 avril 20h30	SÉLESTAT	VS	LIMOGES	
LIQUI MOLY STARLIGUE -	ven. 07 avril 20h00	SAINT-RAPHAËL	VS	CESSON-RENNES	
LIQUI MOLY STARLIGUE -	ven. 07 avril 20h00	CHARTRES	VS	ISTRES	
LIQUI MOLY STARLIGUE -	ven. 07 avril 20h00	DUNKERQUE	VS	AIX	
LIQUI MOLY STARLIGUE -	ven. 07 avril 20h30	CRÉTEIL	VS	TOULOUSE	
LIQUI MOLY STARLIGUE -	sam. 08 avril 20h00	PARIS	VS	IVRY	
LIQUI MOLY STARLIGUE -	jeu. 13 avril 20h00	TOULOUSE	VS	CHARTRES	
LIQUI MOLY STARLIGUE -	jeu. 13 avril 20h00	ISTRES	VS	CHAMBÉRY	
LIQUI MOLY STARLIGUE -	ven. 14 avril 20h00	AIX	VS	CRÉTEIL	
LIQUI MOLY STARLIGUE -	ven. 14 avril 20h00	MONTPELLIER	VS	SÉLESTAT	
LIQUI MOLY STARLIGUE -	ven. 14 avril 20h00	IVRY	VS	LIMOGES	





**CALENDRIERS TOURNOIS « BENJAMINS (ES) »**  
SAISON 2022 - 2023



<b>-11 ans (12,13 et 14)</b> <b>BENJAMINS (ES)</b>	<b>SAMEDI 1er AVRIL ou</b> <b>DIMANCHE 2 AVRIL 2023</b>			
<b>T1 LOISIRS A</b> <b>COURCON</b>	<b>Courçon</b>	Ré	Atl. Seudre 1	Atl. Seudre 2
<b>T2 loisirs A ST.</b> <b>XANDRE</b>	<b>St. Xandre 1</b>	St. Xandre 2	Tonnay Charente	St. Hilaire / St. J
<b>T3 loisirs A</b> <b>SURGERES</b>	<b>Surgères 1</b>	Surgères 2	Oléron 1	Rochefort 2
<b>T4 CHALLENGE A</b> <b>ROCHEFORT</b>	<b>Rochefort 1</b>		Saintes	Aunis 2
<b>T5 CHALLENGE A</b> <b>PONS</b>	<b>Pons /Gem 1</b>		Montguyon	Haute Saintonge
<b>T6 CHALLENGE A</b> <b>AUNIS</b>	<b>Aunis 1</b>	Aunis 3	Royan St.G.1	Royan St.G.2
<b>T7 FEMININ A</b> <b>ROCHEFORT</b>	<b>Rochefort 3 FEM</b>		Aunis 4 FEM	Pons Gém.3 FEM
<b>T8 FEMININ A</b> <b>ROYAN</b>	<b>Royan St.G. FEM</b>		Surgères 3 FEM	Oléron 2 FEM

**LES ENCOURAGER, C'EST**  
**LES RESPECTER !**



**CALENDRIERS STAGES « POUSSINS (ES) »**  
SAISON 2022 - 2023

<b>-9 ans (14,15 et 16)</b> <b>POUSSINS (ES)</b>	<b>ZONE NORD</b>	<b>ZONE CENTRE</b>	<b>ZONE SUD</b>
<b>DIMANCHE</b> <b>30/04/2023</b>	<b>COURCON</b>	<b>ROYAN</b> <b>(Cordouan)</b>	<b>ST.HILAIRE</b>





J17	Prénationale Masc.PA	Pts	J	G	N	P	BP	BC	GA	F	P
1	ETEC 2	50	17	16	1	0	577	424	153	0	0
2	RUELLE MORNAC	42	16	13	0	3	495	410	85	0	0
3	CHAMPCEVINEL	40	17	11	1	5	532	466	66	0	0
4	J.A ISLE	39	16	11	1	4	542	438	104	0	0
5	NIORT SOUCHEEN	36	17	10	2	5	623	517	106	0	3
6	GRAND POITIERS 2	35	16	9	1	6	466	423	43	0	0
7	BRIVE	35	17	9	0	8	500	484	16	0	0
8	MONCOUTANT	27	16	5	1	10	452	491	-39	0	0
9	AUNIS	27	17	5	0	12	472	543	-71	0	0
10	OBJAT 2	25	17	4	0	13	440	522	-82	0	0
11	LEZAY / CELLES 2	22	17	3	1	13	402	550	-148	1	1
12	CHATELLERAULT	17	17	0	0	17	390	623	-233	0	0

Prénat. Masc.PA	au	25/03/2023	J17
NIORT SOUCHEEN	41	OBJAT 2	30
GRAND POITIERS 2	NC	MONCOUTANT	NC
J.A ISLE	NC	RUELLE MORNAC	NC
LEZAY / CELLES 2	31	BRIVE	32
ETEC 2	33	AUNIS	22
CHATELLERAULT	21	CHAMPCEVINEL	31



J17	Prénationale Masc.PB	Pts	J	G	N	P	BP	BC	GA	F	P
1	ANDERNOS	48	17	15	1	1	570	449	121	0	0
2	VILLENAVE	47	17	15	0	2	539	410	129	0	0
3	IRISARTARRAK 2	40	17	10	3	4	442	421	21	0	0
4	CANEJAN	39	17	10	2	5	487	451	36	0	0
5	BORDEAUX E.C	39	17	10	2	5	517	482	35	0	0
6	LORMONT	38	17	10	1	6	491	430	61	0	0
7	ASPOM BEGLES 2	32	17	7	1	9	449	453	-4	0	0
8	ASSON 2	32	17	7	1	9	456	487	-31	0	0
9	BRUGES 33	27	17	4	2	11	464	524	-60	0	0
10	ST MEDARD	25	17	3	2	12	386	471	-85	0	0
11	TARDETS 2	21	17	2	0	15	395	474	-79	0	0
12	HENDAYE / AV. BAYONNAIS	20	17	1	1	15	388	532	-144	0	0

Prénat. Masc.PB	au	25/03/2023	J17
ASPOM BEGLES 2	27	ANDERNOS	36
ST MEDARD	32	TARDETS 2	27
LORMONT	34	ASSON 2	24
CANEJAN	31	BORDEAUX E.C	30
VILLENAVE	36	BRUGES 33	29
IRISARTARRAK 2	31	HENDAYE / AV. BAYONNAIS	23



J7	N3 Fém. Play Off	Pts	J	G	N	P	BP	BC	GA	For	Pén
1	OLORON / LUCQ DE BEARN	19	7	6	0	1	224	188	36	0	0
2	ASSON	19	7	5	0	2	230	196	34	0	0
3	PESSAC 2	19	7	6	0	1	205	178	27	0	0
4	MARMANDE	13	7	2	0	5	217	243	-26	0	0
5	PRAHECQ	11	7	1	0	6	199	236	-37	0	0
6	CORREZE	9	7	1	0	6	192	226	-34	0	0

N3 Fém. Play Off	au	26/03/2023	J7
PESSAC 2	31	CORREZE	24
ASSON	42	PRAHECQ	31
OLORON / LUCQ DE BEARN	41	MARMANDE	36

J7	N3 Fém. Play Down P1	Pts	J	G	N	P	BP	BC	GA	For	Pén
1	EYSINES	16	6	5	0	1	175	133	42	0	0
2	LEZAY	15	6	4	1	1	187	164	23	0	0
3	TYROSSE	14	7	3	1	3	194	197	-3	0	0
4	PALAIS AMBAZAC	10	6	3	1	2	171	161	10	0	3
5	AUNIS 2	8	7	0	1	6	145	222	-77	0	0
6	PERIGUEUX	7	6	2	0	4	152	147	5	0	3

N3 Fém. Play Down P1	au	26/03/2023	J7
PERIGUEUX	26	TYROSSE	27
EYSINES	R	LEZAY	R
PALAIS AMBAZAC	37	AUNIS 2	21

J7	N3 Fém. Play Down P2	Pts	J	G	N	P	BP	BC	GA	For	Pén
1	GRAND POITIERS	19	7	6	0	1	210	165	45	0	0
2	ROCHEFORT	17	7	5	0	2	211	197	14	0	0
3	ROCHECHOUART-ST-J 2	15	7	4	0	3	175	160	15	0	0
4	STADE MONTOIS	13	7	3	0	4	191	185	6	0	0
5	LIMOGES 87 2	9	7	1	0	6	163	202	-39	0	0
6	GAZINET CESTAS	5	7	2	0	5	150	191	-41	1	5

N3 Fém. Play Down P2	au	26/03/2023	J7
ROCHEFORT	35	ROCHECHOUART-ST-J 2	27
GAZINET CESTAS	26	GRAND POITIERS	32
STADE MONTOIS	27	LIMOGES 87 2	20

J17	Prénat. Fém. PA	Pts	J	G	N	P	BP	BC	GA	For	Pén
1	ANGOULEME 2	45	16	14	1	1	478	372	106	0	0
2	RIBERAC	44	16	13	2	1	509	359	150	0	0
3	MONCOUTANT 2	35	15	10	0	5	382	309	73	0	0
4	GRAND POITIERS 2	28	15	6	1	8	375	399	-24	0	0
5	BIARD	27	15	6	0	9	347	383	-36	0	0
6	MIGNALOUX BEAUVOIR	27	16	7	0	9	372	411	-39	0	3
7	LOUDUN	26	15	9	0	6	329	337	-8	0	7
8	CHATELLERAULT	26	15	5	1	9	374	383	-9	0	0
9	ETEC	25	15	5	0	10	396	460	-64	0	0
10	GOND PONTouvre	23	15	4	0	11	344	422	-78	0	0
11	ENTENTE PSO 2	20	15	2	1	12	343	414	-71	0	0
12	Exempt	0	0	0	0	0	0	0	0	0	0

Prénat. Fém. PA	au	25/03/2023	J17
MONCOUTANT 2	20	MIGNALOUX BEAUVOIR	19
GRAND POITIERS 2	NC	BIARD	NC
LOUDUN	20	GOND PONTouvre	21
ETEC	0	Exempt	0
ENTENTE PSO 2	19	RIBERAC	35
CHATELLERAULT	23	ANGOULEME 2	25





J17	Prénat. Fém. PB	Pts	J	G	N	P	BP	BC	GA	For	Pén
1	BRUGES 33	48	17	15	1	1	540	378	162	0	0
2	SUKILHAND / IRISARTARRAK	48	17	15	1	1	523	394	129	0	0
3	GIRONDINS DE BX BASTIDE	43	17	13	0	4	491	413	78	0	0
4	MIOS BIGANOS 2	41	17	11	2	4	453	414	39	0	0
5	US NAFARROA	37	17	10	0	7	525	467	58	0	0
6	COTE BASQUE 2	35	17	8	2	7	472	432	40	0	0
7	LEGE CAP FERRET 2	30	17	6	1	10	461	477	-16	0	0
8	LEOGNAN	30	17	6	1	10	489	508	-19	0	0
9	LIBOURNE	27	17	4	2	11	456	502	-46	0	0
10	AGEN	27	17	5	0	12	434	491	-57	0	0
11	ST MEDARD	23	17	3	0	14	360	483	-123	0	0
12	ANGLET BIARRITZ 2	19	17	1	0	16	339	584	-245	0	0

J17	Excellence Masc.PA	Pts	J	G	N	P	BP	BC	GA	F	P
1	LIMOGES 87 3	49	17	15	2	0	603	449	154	0	0
2	LIBOURNE 2	44	17	12	3	2	531	448	83	0	0
3	ENTENTE TER.CHARENTE 3	43	17	12	2	3	529	468	61	0	0
4	PANAZOL	41	17	11	2	4	510	440	70	0	0
5	BLANQUEFORT	35	17	8	2	7	497	473	24	0	0
6	CAPO LIMOGES 2	34	17	8	1	8	503	482	21	0	0
7	CANEJAN 2	33	17	7	2	8	430	462	-32	0	0
8	TER. AUXANCES ET CLAIN	29	17	6	0	11	509	553	-44	0	0
9	AMBARES	25	16	7	0	9	495	507	-12	0	5
10	PAREMPUYRE	24	16	4	0	12	405	468	-63	0	0
11	NIORT SOUCHEEN 2	22	17	2	1	14	451	590	-139	0	0
12	LA MOTHE	20	17	1	1	15	466	589	-123	0	0

J17	Excellence Masc.PB	Pts	J	G	N	P	BP	BC	GA	F	P
1	FLOIRAC CENON	47	17	14	2	1	528	418	110	0	0
2	GAZINET CESTAS	44	17	14	2	1	552	435	117	0	3
3	MEDOC	39	16	11	1	4	533	456	77	0	0
4	STADE PESSACAIS U.C 2	37	17	9	2	6	562	493	69	0	0
5	GOND PONTOUVRE	37	17	9	2	6	479	427	52	0	0
6	SAINTES 2	35	17	8	2	7	465	466	-1	0	0
7	US LALINDE	35	17	9	0	8	520	523	-3	0	0
8	AUNIS 2	34	17	8	1	8	426	479	-53	0	0
9	PE2M	30	16	7	0	9	434	447	-13	0	0
10	MONSEGUR	23	17	4	1	12	497	586	-89	0	3
11	PONS-GEMOZAC	18	17	0	1	16	454	574	-120	0	0
12	COGNAC 2	18	17	1	0	16	423	569	-146	1	0

J17	Excellence Masc.PC	Pts	J	G	N	P	BP	BC	GA	F	P
1	STADE MONTOIS	50	17	16	1	0	587	413	174	0	0
2	GAN	43	17	12	2	3	558	466	92	0	0
3	BUROS / PAU NOUSTY	38	17	10	1	6	570	508	62	0	0
4	PAILLETON	36	16	10	0	6	476	447	29	0	0
5	URRUNARRAK	35	17	9	0	8	529	511	18	0	0
6	LASSEUBE	34	17	8	1	8	451	447	4	0	0
7	BELIN-BELIET	33	17	9	1	7	541	536	5	0	3
8	BARZUN	29	17	6	0	11	461	469	-8	0	0
9	OSSAU / BRUGES 64	29	17	6	0	11	472	492	-20	0	0
10	OLORON 2	25	17	4	0	13	451	555	-104	0	0
11	BORDEAUX E.C 2	25	17	6	0	11	457	564	-107	1	3
12	CADILLAC	12	16	2	0	14	382	527	-145	1	7

J17	Excellence Fém. P. A	Pts	J	G	N	P	BP	BC	GA	For	Pén
1	ST LOUBES 2	47	17	15	0	2	571	372	199	0	0
2	VILLENAVE	46	17	14	1	2	649	381	268	0	0
3	CANEJAN	46	17	14	1	2	545	347	198	0	0
4	COGNAC 2	39	17	11	0	6	433	413	20	0	0
5	MERIGNAC 3	35	17	9	1	6	442	439	3	1	0
6	OLERON	35	17	9	0	8	415	418	-3	0	0
7	BLANQUEFORT 2	32	17	7	1	9	405	431	-26	0	0
8	NIORT SOUCHEEN	28	17	5	1	11	389	456	-67	0	0
9	CHAURAY LA CRECHE	28	17	6	0	10	377	482	-105	0	3
10	ROCHFORT 2	27	17	5	0	12	351	468	-117	0	0
11	PRAHECQ C 2	24	17	3	1	13	407	515	-108	0	0
12	ST HILAIRE / ST JEAN	16	17	0	0	17	328	590	-262	1	0

Prénat. Fém. PB	au	25/03/2023	J17
ANGLET BIARRITZ 2	21	SUKILHAND / IRISARTARRAK	34
ST MEDARD	25	LIBOURNE	22
US NAFARROA	34	LEGE CAP FERRET 2	28
MIOS BIGANOS 2	25	LEOGNAN	25
AGEN	26	BRUGES 33	30
GIRONDINS DE BX BASTIDE	33	COTE BASQUE 2	29

Excellence Masc.PA	au	25/03/2023	J17
NIORT SOUCHEEN 2	24	LA MOTHE	30
LIMOGES 87 3	37	PAREMPUYRE	24
BLANQUEFORT	28	PANAZOL	29
TER. AUXANCES ET CLAIN	26	LIBOURNE 2	30
ENTENTE TER.CHARENTE 3	24	CANEJAN 2	16
AMBARES	28	CAPO LIMOGES 2	32

Excellence Masc.PB	au	25/03/2023	J17
PONS-GEMOZAC	28	SAINTES 2	29
AUNIS 2	20	GAZINET CESTAS	33
MEDOC	23	GOND PONTOUVRE	33
STADE PESSACAIS U.C 2	37	US LALINDE	28
COGNAC 2	28	PE2M	38
MONSEGUR	30	FLOIRAC / CENON	38



Excellence Masc.PC	au	25/03/2023	J17
BORDEAUX E.C 2	29	LASSEUBE	39
BUROS / PAU NOUSTY	41	URRUNARRAK	31
PAILLETON	27	STADE MONTOIS	37
BELIN-BELIET	40	OSSAU / BRUGES 64	36
GAN	40	CADILLAC	15
OLORON 2	26	BARZUN	27



Excellence Fém. P. A	au	25/03/2023	J17
COGNAC 2	34	PRAHECQ C 2	18
OLERON	26	BLANQUEFORT 2	14
ST HILAIRE / ST JEAN	20	VILLENAVE	43
MERIGNAC 3	29	NIORT SOUCHEEN	22
CANEJAN	43	CHAURAY LA CRECHE	21
ROCHFORT 2	10	ST LOUBES 2	36

J17	Excellence Fém. P. B	Pts	J	G	N	P	BP	BC	GA	For	Pén
1	CAPO LIMOGES	49	17	16	0	1	589	339	250	0	0
2	CELLES / BELLE 3	45	17	14	0	3	629	382	247	0	0
3	SUD 79	45	17	14	0	3	525	382	143	0	0
4	JA ISLE	37	16	10	1	5	377	335	42	0	0
5	SAINT YRIEIX	34	17	8	1	8	470	474	-4	0	0
6	PANAZOL	33	17	10	1	6	456	420	36	0	5
7	HAUT POITOU	31	17	10	1	6	422	375	47	0	7
8	SARLAT	28	16	6	0	10	383	525	-142	0	0
9	CORREZE 2	27	17	4	2	11	405	508	-103	0	0
10	TAC	20	17	2	2	13	395	517	-122	0	3
11	VIVONE / ITEUIL	20	17	2	0	15	306	465	-159	1	0
12	PERIGUEUX 2	17	17	1	0	16	308	543	-235	2	0

Excellence Fém. P. B	au	25/03/2023	J17
SUD 79	22	PANAZOL	23
PERIGUEUX 2	28	VIVONE / ITEUIL	27
HAUT POITOU	29	CAPO LIMOGES	26
CORREZE 2	26	TAC	26
CELLES / BELLE 3	42	SAINT YRIEIX	17
JA ISLE	NC	SARLAT	NC

J17	Excellence Fém. P. C	Pts	J	G	N	P	BP	BC	GA	For	Pén
1	PAU NOUSTY 2	43	17	12	2	3	502	402	100	0	0
2	HENDAYE	43	17	13	0	4	504	433	71	0	0
3	YCHOUX	41	17	16	0	1	508	386	122	0	8
4	CARBON BLANC	35	17	8	2	7	416	407	9	0	0
5	GAN 2	35	17	9	0	8	396	405	-9	0	0
6	LESCAR	33	17	9	3	5	464	430	34	0	5
7	TARDETS 2	33	17	7	2	8	456	430	26	0	0
8	C.A. BEGLAIS 3	28	17	5	1	11	427	469	-42	0	0
9	ARTIGUES	27	17	4	2	11	427	495	-68	0	0
10	STADE MONTOIS 2	27	17	5	0	12	393	461	-68	0	0
11	MEDOC	26	17	5	0	12	365	436	-71	1	0
12	TYROSSE 2	20	17	3	0	14	364	468	-104	0	3

Excellence Fém. P. C	au	25/03/2023	J17
MEDOC	17	GAN 2	24
PAU NOUSTY 2	20	YCHOUX	30
TYROSSE 2	27	CARBON BLANC	34
STADE MONTOIS 2	25	C.A. BEGLAIS 3	28
ARTIGUES	24	HENDAYE	32
LESCAR	30	TARDETS 2	25



J17	Honneur Masc.PA	Pts	J	G	N	P	BP	BC	GA	F	P
1	SUD DEUX-SEVRES	43	15	14	0	1	457	351	106	0	0
2	PALAIS AMBAZAC 87	37	15	11	0	4	497	445	52	0	0
3	BIARD 2	35	15	9	2	4	436	411	25	0	0
4	SAINT YRIEIX	34	16	8	2	6	499	474	25	0	0
5	GRAND POITIERS 3	33	15	8	2	5	467	424	43	0	0
6	MIGNALOUX BEAUVOIR	32	16	7	2	7	483	490	-7	0	0
7	VIVONNE / ITEUIL	29	15	8	1	6	412	394	18	0	5
8	CONFOLENS	27	14	6	1	7	413	400	13	0	0
9	LA SOUTERRAINE	24	15	4	1	10	447	456	-9	0	0
10	THOUARS PARTHENAY	23	16	3	1	12	480	546	-66	0	0
11	LOUDUN	15	16	0	0	16	312	512	-200	1	0
12	EXEMPT	0	0	0	0	0	0	0	0	0	0

Honneur Masc.PA	au	25/03/2023	J17
SUD DEUX-SEVRES	41	LOUDUN	14
GRAND POITIERS 3	29	VIVONNE / ITEUIL	25
MIGNALOUX BEAUVOIR	30	THOUARS PARTHENAY	30
BIARD 2	42	LA SOUTERRAINE	37
PALAIS AMBAZAC 87	34	SAINT YRIEIX	30
EXEMPT	0	CONFOLENS	0

J17	Honneur Masc.PB	Pts	J	G	N	P	BP	BC	GA	F	P
1	CAUDERAN	40	16	13	0	3	453	395	58	0	2
2	LEOGNAN	39	16	11	1	4	473	407	66	0	0
3	PRAHECQ	35	15	10	0	5	479	430	49	0	0
4	MERIGNAC	35	15	9	2	4	467	446	21	0	0
5	ROYAN ST-GEORGES	32	16	8	0	8	458	440	18	0	0
6	ROCHFORT	29	15	6	2	7	453	433	20	0	0
7	RE	28	16	6	0	10	438	486	-48	0	0
8	ST XANDRE	27	16	5	1	10	424	478	-54	0	0
9	BRUGES 33 2	25	15	4	2	9	409	417	-8	0	0
10	ATLANTIQUE SEUDRE	25	16	4	2	10	406	489	-83	1	0
11	ST HIL. ST J. MATHA	22	14	4	0	10	347	386	-39	0	0
12	EXEMPT	0	0	0	0	0	0	0	0	0	0

Honneur Masc.PB	au	25/03/2023	J17
ST XANDRE	31	MERIGNAC	31
LEOGNAN	36	RE	33
PRAHECQ	33	ROCHFORT	29
CAUDERAN	36	ATLANTIQUE SEUDRE	17
ST HIL. ST J. MATHA	24	ROYAN ST-GEORGES	30
BRUGES 33 2	0	EXEMPT	0



J17	Honneur Masc.PC	Pts	J	G	N	P	BP	BC	GA	F	P
1	MONTPON / PSO	41	15	13	0	2	497	354	143	0	0
2	BRAX / NERAC	40	14	13	0	1	485	357	128	0	0
3	COULOUNIEIX CHAMIERIS	38	16	11	0	5	506	455	51	0	0
4	LANGON	32	16	8	0	8	460	449	11	0	0
5	SARLAT	31	15	8	0	7	435	455	-20	0	0
6	NORD DES LANDES	30	16	7	0	9	476	470	6	0	0
7	CHAMPCEVINEL/ASTERIENNE	29	16	8	0	8	478	475	3	0	3
8	C.A. BEGLAIS	26	14	6	0	8	381	391	-10	0	0
9	CARBON BLANC / ST LOUBES	25	16	6	0	10	419	471	-52	0	3
10	TEICHOIS	21	15	3	0	12	365	501	-136	0	0
11	CASTELJALOUX	17	15	1	0	14	382	506	-124	0	0
12	EXEMPT	0	0	0	0	0	0	0	0	0	0

Honneur Masc.PC	au	25/03/2023	J17
MONTPON / PSO	31	CHAMPCEVINEL/ASTERIENNE	21
C.A. BEGLAIS	27	BRAX / NERAC	31
COULOUNIEIX CHAMIERIS	29	CARBON BLANC / ST LOUBES	24
TEICHOIS	29	CASTELJALOUX	28
LANGON	44	NORD DES LANDES	20
EXEMPT	0	SARLAT	0

J17	Honneur Masc.P.D	Pts	J	G	N	P	BP	BC	GA	F	P
1	ORTHEZ 2	43	15	14	0	1	531	384	147	0	0
2	ANGLLET BIARRITZ	39	16	11	1	4	497	459	38	0	0
3	AGEN	35	16	9	1	6	473	441	32	0	0
4	ENTENTE LEE OUSSE	33	13	9	2	2	389	337	52	0	0
5	CAPBRETON	28	15	9	0	6	461	434	27	0	5
6	SAINT PAULOIS	27	15	6	0	9	394	435	-41	0	0
7	YCHOUX	26	15	6	0	9	444	454	-10	0	0
8	SAINT PIERRE	26	16	5	0	11	426	490	-64	0	0
9	MARMANDE 2	25	15	6	1	8	409	448	-39	0	3
10	BOUCAU TARNOS	18	16	3	1	12	420	481	-61	0	5
11	LESCAR	17	16	3	0	13	420	501	-81	0	5
12	EXEMPT	0	0	0	0	0	0	0	0	0	0

Honneur Masc.P.D	au	25/03/2023	J17
SAINT PAULOIS	25	BOUCAU TARNOS	23
ENTENTE LEE OUSSE	26	YCHOUX	25
EXEMPT	0	ANGLLET BIARRITZ	0
SAINT PIERRE	26	ORTHEZ 2	29
AGEN	37	MARMANDE 2	20
LESCAR	29	CAPBRETON	34



J18	17RM ELITE	Pts	J	G	N	P	BP	BC	GA	F	P
1	LORMONT	50	18	16	0	2	635	492	143	0	0
2	ENT.LIBOURNE-COUTRAS-IZC	48	18	15	0	3	646	571	75	0	0
3	BIARD	47	18	14	1	3	694	541	153	0	0
4	ENT. TERRITOIRE CHTE	45	17	13	2	2	613	501	112	0	0
5	ASSON	39	17	11	0	6	503	469	34	0	0
6	STADE PESSACAIS U.C	39	18	10	1	7	531	537	-6	0	0
7	AUNIS	32	18	7	0	11	551	563	-12	0	0
8	ENT. PERIGOURDINE	30	18	6	0	12	543	591	-48	0	0
9	SAINTE	29	18	5	1	12	560	663	-103	0	0
10	GRAND POITIERS	22	17	2	1	14	486	574	-88	0	0
11	ENT. PERIGORD S.O	22	18	2	0	16	446	609	-163	0	0
12	BRAX - NERAC - AGEN	21	17	2	0	15	516	613	-97	0	0

17RM ELITE	au	26/03/2023	J18
ENT. TERRITOIRE CHTE	42	ENT. PERIGOURDINE	34
GRAND POITIERS	NC	BRAX - NERAC - AGEN	NC
LORMONT	35	ASSON	28
AUNIS	22	STADE PESSACAIS U.C	20
SAINTE	35	ENT. PERIGORD S.O	28
BIARD	33	ENT.LIBOURNE-COUTRAS-IZC	35



J5	17 M.Excellence Poule A	Pts	J	G	N	P	BP	BC	GA	For	Pén
1	BRUGES 33 2	14	5	4	1	0	167	129	38	0	0
2	URRUNARAK KOSTALDEA	12	5	3	1	1	181	169	12	0	0
3	MARMANDE	11	5	3	0	2	162	166	-4	0	0
4	LESCAR	9	5	2	0	3	158	177	-19	0	0
5	MERIGNAC	7	5	1	0	4	159	165	-6	0	0
6	ASPOM BEGLES 2	7	5	1	0	4	139	160	-21	0	0

17 M.Excellence Poule A	au	26/03/2023	J5
MERIGNAC	29	ASPOM BEGLES 2	24
MARMANDE	29	BRUGES 33 2	34
LESCAR	38	URRUNARAK KOSTALDEA	45

J5	17 M.Excellence Poule B	Pts	J	G	N	P	BP	BC	GA	For	Pén
1	NIORT SOUCHEEN	14	5	4	1	0	193	176	17	0	0
2	CORREZE	11	5	3	0	2	152	148	4	0	0
3	AIXE-BOSMIE-CONDAT	10	5	2	1	2	165	160	5	0	0
4	LIMOGES 87 2	9	5	2	0	3	151	155	-4	0	0
5	TER.ANGERIEN MATHALIEN	9	5	2	0	3	197	203	-6	0	0
6	FLOIRAC CENON	7	5	1	0	4	152	168	-16	0	0

17 M.Excellence Poule B	au	26/03/2023	J5
AIXE-BOSMIE-CONDAT	30	FLOIRAC CENON	23
TER.ANGERIEN MATHALIEN	40	NIORT SOUCHEEN	45
LIMOGES 87 2	20	CORREZE	31

J5	17 M.Honneur Poule A	Pts	J	G	N	P	BP	BC	GA	For	Pén
1	ANDERNOS	14	5	4	1	0	149	116	33	0	0
2	PE2M HB	11	5	3	0	2	145	117	28	0	0
3	SAINT PAULOIS	11	5	2	2	1	144	141	3	0	0
4	CAPBRETON	10	5	2	1	2	146	150	-4	0	0
5	CARBON BLANC	7	5	0	2	3	130	150	-20	0	0
6	MARSAN	7	5	1	0	4	142	182	-40	0	0

17 M.Honneur Poule A	au	26/03/2023	J5
MARSAN	32	CARBON BLANC	28
ANDERNOS	23	PE2M HB	21
CAPBRETON	28	SAINT PAULOIS	35

J5	17 M.Honneur Poule B	Pts	J	G	N	P	BP	BC	GA	For	Pén
1	GOND PONTouvre	15	5	5	0	0	210	150	60	0	0
2	GAZINET CESTAS	13	5	4	0	1	178	154	24	0	0
3	CAPO LIMOGES	10	5	2	1	2	179	188	-9	0	0
4	PANAZOL / PALAIS	9	5	2	0	3	172	182	-10	0	0
5	VILLENAVE	7	5	1	0	4	160	171	-11	0	0
6	CHATELLERAULT	6	5	0	1	4	142	196	-54	0	0

17 M.Honneur Poule B	au	26/03/2023	J5
CHATELLERAULT	27	PANAZOL / PALAIS	41
GAZINET CESTAS	36	GOND PONTouvre	43
CAPO LIMOGES	38	VILLENAVE	33



J18	Elite M18RF	Pts	J	G	N	P	BP	BC	GA	For	Pén
1	MERIGNAC	47	17	14	2	1	562	423	139	0	0
2	COTE BASQUE	45	17	14	0	3	517	412	105	0	0
3	LEOGNAN	43	17	13	0	4	529	420	109	0	0
4	NAFARROA	42	17	12	1	4	607	450	157	0	0
5	URRUNARRAK	36	17	9	1	7	507	484	23	0	0
6	COGNAC	31	17	6	2	9	527	532	-5	0	0
7	ASSON	31	17	7	0	10	439	459	-20	0	0
8	TYROSSE	29	17	6	0	11	480	541	-61	0	0
9	FLOIRAC CENON	27	17	5	0	12	421	482	-61	0	0
10	MARMANDE	26	17	4	1	12	465	635	-170	0	0
11	ANGOULEME	25	17	4	0	13	418	518	-100	0	0
12	MIOS BIGANOS	25	17	4	1	12	371	487	-116	0	1

Elite M18RF	au	25/03/2023	J4
ANGOULEME	24	TYROSSE	18
MERIGNAC	32	ASSON	27



J5	18Fém.Excellence Poule A	Pts	J	G	N	P	BP	BC	GA	For	Pén
1	ROCHEFORT	15	5	5	0	0	170	117	53	0	0
2	SAINT YRIEIX	13	5	4	0	1	156	108	48	0	0
3	CELLES SUR BELLE	10	5	2	1	2	162	148	14	0	0
4	LIBOURNE	9	5	2	0	3	126	154	-28	0	0
5	CORREZE	8	5	1	1	3	133	141	-8	0	0
6	PALAIS AMBAZAC PANAZOL	5	5	0	0	5	92	171	-79	0	0

18Fém.Excellence Poule A	au	26/03/2023	J5
CORREZE	31	PALAIS AMBAZAC PANAZOL	18
CELLES SUR BELLE	47	LIBOURNE	30
ROCHEFORT	28	SAINT YRIEIX	25

J5	18Fém.Excellence Poule B	Pts	J	G	N	P	BP	BC	GA	For	Pén
1	LESCAR HB	12	4	4	0	0	141	114	27	0	0
2	SUKILHAND - IRISARTARRAK	10	4	3	0	1	124	100	24	0	0
3	BRUGES EYSINES	10	4	3	0	1	110	115	-5	0	0
4	PESSAC	7	5	1	0	4	130	157	-27	0	0
5	STADE MONTOIS	6	4	1	0	3	107	112	-5	0	0
6	BLANQUEFORT	3	3	0	0	3	67	81	-14	0	0

18Fém.Excellence Poule B	au	26/03/2023	J5
LESCAR HB	36	STADE MONTOIS	29
BRUGES EYSINES	R	SUKILHAND - IRISARTARRAK	R
BLANQUEFORT	25	PESSAC	30

J5	18Fém.Honneur Poule A	Pts	J	G	N	P	BP	BC	GA	For	Pén
1	OLORON / LUCQ DE BEARN	14	5	4	1	0	173	94	79	0	0
2	BELIN-BELIET	14	5	4	1	0	194	132	62	0	0
3	BORDEAUX BASTIDE	9	5	2	0	3	178	148	30	0	0
4	RIBERAC	9	5	2	0	3	113	191	-78	0	0
5	AGEN	8	5	2	0	3	113	150	-37	1	0
6	LEGE CAP FERRET / ST MEDAR	5	5	0	0	5	116	172	-56	0	0

18Fém.Honneur Poule A	au	26/03/2023	J5
OLORON / LUCQ DE BEARN	34	LEGE CAP FERRET / ST MEDAR	17
BORDEAUX BASTIDE	47	RIBERAC	19
BELIN-BELIET	42	AGEN	21

J5	18Fém.Honneur Poule B	Pts	J	G	N	P	BP	BC	GA	For	Pén
1	BIARD	13	5	4	0	1	133	109	24	0	0
2	LISHAND 87	12	4	4	0	0	118	92	26	0	0
3	FILIERE 79	8	4	2	0	2	122	114	8	0	0
4	ETEC	7	4	1	1	2	101	116	-15	0	0
5	GRAND POITIERS	7	4	1	1	2	68	86	-18	0	0
6	GOND PONTOUVRE	5	5	0	0	5	113	138	-25	0	0

18Fém.Honneur Poule B	au	26/03/2023	J5
BIARD	28	FILIERE 79	23
GOND PONTOUVRE	17	GRAND POITIERS	20
LISHAND 87	NC	ETEC	NC

## Les SOUVENIRS en PHOTOS



50 ans du Comité 17  
Le 16 juin 2018  
A Ronce Les Bains

50 ans du Comité 17  
Le 16 juin 2018  
A Ronce Les Bains



J21	Liqui Moly StarLigue Masc.	Pts	J	G	N	P	BP	BC	GA	For	Pén
1	MONTPELLIER	38	21	19	0	2	680	582	98	0	0
2	PARIS	36	21	18	0	3	751	633	118	0	0
3	NANTES	35	21	17	1	3	719	604	115	0	0
4	CHAMBÉRY	29	21	14	1	6	641	600	41	0	0
5	NÎMES	26	21	13	0	8	667	641	26	0	0
6	TOULOUSE	25	21	11	3	7	662	642	20	0	0
7	SAINT-RAPHAËL	20	21	10	0	11	642	648	-6	0	0
8	LIMOGES	18	21	8	2	11	636	652	-16	0	0
9	AIX	18	21	8	2	11	604	636	-32	0	0
10	DUNKERQUE	18	21	8	2	11	632	680	-48	0	0
11	CESSON-RENNES	17	21	8	1	12	574	584	-10	0	0
12	CRÉTEIL	14	21	6	2	13	626	696	-70	0	0
13	CHARTRES	13	21	6	1	14	603	645	-42	0	0
14	IVRY	13	21	5	3	13	629	683	-54	0	0
15	ISTRES	9	21	3	3	15	624	683	-59	0	0
16	SÉLESTAT	7	21	3	1	17	596	677	-81	0	0

Liqui Moly StarLigue Masc.	au	24/03/2023	J21
PARIS	42	ISTRES	30
NANTES	33	TOULOUSE	33
NÎMES	33	CESSON-RENNES	28
SAINT-RAPHAËL	32	CHAMBÉRY	26
CHARTRES	31	LIMOGES	26
DUNKERQUE	28	MONTPELLIER	37
IVRY	29	AIX	29
SÉLESTAT	32	CRÉTEIL	32



J19	D1 Féminines	Pts	J	G	N	P	BP	BC	GA	For	Pén
1	METZ	48	16	16	0	0	523	396	127	0	0
2	BREST	45	17	14	0	3	504	412	92	0	0
3	NANTES	40	17	11	1	5	468	432	36	0	0
4	CHAMBRAY	40	18	11	0	7	500	470	30	0	0
5	PARIS 92	38	16	10	2	4	432	388	44	0	0
6	DIJON	37	17	10	0	7	516	486	30	0	0
7	NICE	35	18	8	1	9	504	534	-30	0	0
8	BESANCON	32	17	6	3	8	439	474	-35	0	0
9	PLAN DE CUQUES	28	18	5	0	13	476	515	-39	0	0
10	CELLES / BELLE	28	17	5	1	11	448	489	-41	0	0
11	ST AMAND	25	18	3	1	14	474	540	-66	0	0
12	MERIGNAC	24	17	6	0	11	415	477	-62	0	5
13	TOULON	19	16	1	1	14	375	461	-86	0	0
14	BOURG DE PEAGE	0	0	0	0	0	0	0	0	0	0

D1 Féminines	au	24/03/2023	J19
METZ	R	BREST	R
NANTES	R	DIJON	R
CHAMBRAY	24	BESANCON	25
NICE	26	ST AMAND	21
MERIGNAC	0	BOURG DE PEAGE	0
TOULON	R	PARIS 92	R
PLAN DE CUQUES	32	CELLES / BELLE	23



J22	ProLigue Masc.	Pts	J	G	N	P	BP	BC	GA	For	Pén
1	DIJON	37	22	17	3	2	748	591	157	0	0
2	SARAN	34	22	16	2	4	702	626	76	0	0
3	TREMBLAY	34	22	16	2	4	700	643	57	0	0
4	FRONTIGNAN	33	22	16	1	5	750	681	69	0	0
5	PONTAULT-COMBAULT	33	22	16	1	5	692	631	61	0	0
6	CAEN	27	22	12	3	7	657	639	18	0	0
7	BORDEAUX	23	22	10	3	9	621	625	-4	0	0
8	NANCY	21	22	10	1	11	663	676	-13	0	0
9	SARREBOURG	20	22	10	0	12	614	647	-33	0	0
10	BILLERE	18	22	8	2	12	645	635	10	0	0
11	MASSY	18	22	8	2	12	636	661	-25	0	0
12	CHERBOURG	17	22	7	3	12	575	609	-34	0	0
13	BESANCON	14	22	7	0	15	685	736	-51	0	0
14	VALENCE	14	22	5	4	13	583	668	-85	0	0
15	VILLEURBANNE	6	22	2	2	18	588	658	-70	0	0
16	STRASBOURG	3	22	1	1	20	571	704	-133	0	0

ProLigue Masc.	au	24/03/2023	J22
BILLERE	27	SARREBOURG	28
VALENCE	28	CAEN	35
MASSY	27	DIJON	34
SARAN	37	BESANCON	25
PONTAULT-COMBAULT	34	STRASBOURG	26
CHERBOURG	28	BORDEAUX	29
TREMBLAY	40	FRONTIGNAN	35
VILLEURBANNE	26	NANCY	26



J19	D2 Féminines	Pts	J	G	N	P	BP	BC	GA	For	Pén
1	STELLA ST.MAUR	47	17	15	0	2	480	394	86	0	0
2	ACHENHEIM TRUCHTERSHEIM	46	18	14	0	4	533	456	77	0	0
3	NOISY LE GRAND	43	18	12	1	5	500	464	36	0	0
4	CLERMONT AUVERGNE	42	18	11	2	5	496	465	31	0	0
5	SAMBRE AVESNOIS	40	18	11	0	7	492	465	27	0	0
6	BOUILLARGUES NIMES	34	17	8	1	8	453	431	22	0	0
7	LE HAVRE	34	18	8	0	10	451	466	-15	0	0
8	LOMME LILLE	32	17	7	1	9	480	497	-17	0	0
9	C.A BEGLAIS	31	17	7	0	10	447	494	-47	0	0
10	TOULOUSE	29	18	5	1	12	460	509	-49	0	0
11	ST.GREGOIRE RENNES	28	17	5	1	11	423	442	-19	0	0
12	PALENTE BESANCON	25	18	3	1	14	470	523	-53	0	0
13	ASUL VAULX EN VELIN	25	17	3	2	12	454	533	-79	0	0
14	FLEURY	0	0	0	0	0	0	0	0	2	0

D2 Féminines	au	24/03/2023	J19
ASUL VAULX EN VELIN	27	CLERMONT AUVERGNE	27
LE HAVRE	23	TOULOUSE	25
ST.GREGOIRE RENNES	24	ACHENHEIM TRUCHTERSHEIM	25
C.A BEGLAIS	22	NOISY LE GRAND	31
PALENTE BESANCON	24	LOMME LILLE	31
STELLA ST.MAUR	0	FLEURY	0
SAMBRE AVESNOIS	31	BOUILLARGUES NIMES	27



J20	N1 M ELITE	Pts	J	G	N	P	BP	BC	GA	For	Pén
1	ANGERS	49	18	15	1	2	587	518	69	0	0
2	MARTIGUES	42	19	10	3	6	563	522	41	0	0
3	MULHOUSE/RIXHEIM	41	18	10	3	5	505	482	23	0	0
4	ANNECY	40	18	10	2	6	533	518	15	0	0
5	COURNON	40	19	9	3	7	540	531	9	0	0
6	SAINTE	39	19	9	2	8	469	507	-38	0	0
7	PAU NOUSTY	37	19	9	0	10	542	535	7	0	1
8	ELITE VAL D'OISE	37	19	9	1	9	549	550	-1	0	0
9	HAZEBROUCK	33	17	7	2	8	440	445	-5	0	0
10	PSG 2	32	18	7	2	9	470	498	-28	0	0
11	GONFREVILLE	28	17	5	1	11	456	476	-20	0	0
12	DREUX VERNOUILLET	28	19	4	1	14	486	539	-53	0	0
13	LANESTER	27	18	3	3	12	511	530	-19	0	0
14	VENISSIEUX	-7	0	0	0	0	0	0	0	1	7

N1 M ELITE	au	25/03/2023	J20
PAU NOUSTY	29	MULHOUSE/RIXHEIM	31
COURNON	25	SAINTE	25
GONFREVILLE	27	LANESTER	32
DREUX VERNOUILLET	27	ELITE VAL D'OISE	30
ANGERS	0	VENISSIEUX	0
PSG 2	39	ANNECY	34
MARTIGUES	33	HAZEBROUCK	32



J20	N1 M Poule 2	Pts	J	G	N	P	BP	BC	GA	For	Pén
1	A,C BOULOGNE BILLANCOURT	51	20	14	3	3	633	568	65	0	0
2	CESSON RENNES 2	47	20	12	3	5	615	560	55	0	0
3	VERNON - ST.MARCEL	47	20	13	1	6	558	562	-4	0	0
4	REZE	43	20	10	3	7	609	585	24	0	0
5	SAINT CYR	43	20	10	3	7	556	533	23	0	0
6	NANTES 2	42	20	10	2	8	618	626	-8	0	0
7	GIEN	41	20	9	3	8	572	566	6	0	0
8	MAINVILLIERS-CHARTRES	40	20	8	4	8	577	567	10	0	0
9	GRAND POITIERS	39	20	8	3	9	556	568	-12	0	0
10	HENNEBONT-LOCHRIST	36	20	7	2	11	533	548	-15	0	0
11	C.P.B RENNES	36	20	8	0	12	571	597	-26	0	0
12	MASSY 2	32	20	6	0	14	583	619	-36	0	0
13	SAVIGNY	32	20	6	0	14	581	627	-46	0	0
14	POUZAUGES	31	20	5	1	14	539	575	-36	0	0

N1 M Poule 2	au	25/03/2023	J20
C.P.B RENNES	25	SAINT CYR	24
POUZAUGES	37	MASSY 2	35
NANTES 2	38	SAVIGNY	35
HENNEBONT-LOCHRIST	23	CESSON RENNES 2	25
REZE	36	VERNON - ST.MARCEL	24
GRAND POITIERS	30	GIEN	33
MAINVILLIERS-CHARTRES	33	A,C BOULOGNE BILLANCOURT	33

J21	N1 F Poule 1	Pts	J	G	N	P	BP	BC	GA	For	Pén
1	STADE PESSACAIS U. C.	57	19	19	0	0	649	382	267	0	0
2	MIOS BIGANOS	55	20	17	1	2	658	448	210	0	0
3	ROCHECHOUART-ST-J.	44	20	11	2	7	535	506	29	0	0
4	BERGERAC	41	19	10	2	7	564	571	-7	0	0
5	ANGOULEME	41	19	11	0	8	489	508	-19	0	0
6	COTE BASQUE	37	19	9	0	10	492	482	10	0	0
7	BRUGUIERES	37	19	8	2	9	566	577	-11	0	0
8	LA ROCHE / YON	37	20	8	1	11	472	525	-53	0	0
9	MONTLUCON	35	19	6	4	9	503	545	-42	0	0
10	MERIGNAC 2	35	19	7	2	10	469	543	-74	0	0
11	MONCOUTANT	33	20	5	3	12	507	516	-9	0	0
12	BORDES	33	20	6	1	13	445	509	-64	0	0
13	COGNAC ALJO	19	19	0	0	19	338	575	-237	0	0
14	EXEMPT	0	0	0	0	0	0	0	0	0	0

N1 F Poule 1	au	25/03/2023	J21
MERIGNAC 2	30	LA ROCHE / YON	27
MONCOUTANT	28	BERGERAC	29
COTE BASQUE	26	ROCHECHOUART-ST-J.	25
MIOS BIGANOS	34	BRUGUIERES	35
COGNAC ALJO	17	BORDES	28
STADE PESSACAIS U. C.	36	MONTLUCON	26
EXEMPT	0	ANGOULEME	0

J16	N2 Masculins P1	Pts	J	G	N	P	BP	BC	GA	For	Pén
1	BRUGES 33	43	16	13	1	2	506	443	63	0	0
2	ENTENTE TER. CHARENTE	40	16	10	4	2	495	452	43	0	0
3	LIBOURNE	34	16	7	4	5	444	436	8	0	0
4	HENDAYE	34	16	7	4	5	422	421	1	0	0
5	BOUGUENAIS	33	16	8	1	7	483	457	26	0	0
6	ASSON	33	16	7	3	6	467	466	1	0	0
7	LIMOGES 87	32	16	7	2	7	478	461	17	0	0
8	IRISARTARRAK	32	16	7	2	7	413	420	-7	0	0
9	ST NAZAIRE	30	16	6	2	8	461	470	-9	0	0
10	ASPOM BEGLES	28	16	5	2	9	399	438	-39	0	0
11	BORDEAUX BASTIDE	25	16	4	1	11	447	471	-24	0	0
12	L'UNION	20	16	2	0	14	382	462	-80	0	0

N2 Masculins P1	au	25/03/2023	J16
L'UNION	29	BORDEAUX BASTIDE	26
LIMOGES 87	27	ASPOM BEGLES	26
BOUGUENAIS	23	IRISARTARRAK	19
HENDAYE	31	ASSON	25
ST NAZAIRE	25	LIBOURNE	27
BRUGES 33	30	ENTENTE TER. CHARENTE	30

J18	N2 Féminines P1	Pts	J	G	N	P	BP	BC	GA	For	Pén
1	TARDETS	44	18	12	2	4	442	390	52	0	0
2	GAN	43	18	12	1	5	440	413	27	0	0
3	LEGE CAP-FERRET	42	18	12	0	6	489	444	45	0	0
4	PAU NOUSTY 2	40	18	11	0	7	491	445	46	0	0
5	NARBONNE	40	18	10	2	6	517	489	28	0	0
6	FLOIRAC CENON	39	18	10	1	7	436	383	53	0	0
7	C.A. BEGLAIS 2	38	18	9	2	7	503	467	36	0	0
8	URRUNARRAK	36	18	8	2	8	482	491	-9	0	0
9	TOURNEFEUILLE	32	18	6	2	10	429	451	-22	0	0
10	BORDES 2	32	18	7	0	11	399	434	-35	0	0
11	OSSAU	26	18	4	0	14	409	492	-83	0	0
12	ANGLLET BIARRITZ	20	18	1	0	17	426	564	-138	0	0

N2 Féminines P1	au	25/03/2023	J18
URRUNARRAK	30	NARBONNE	30
PAU NOUSTY 2	21	GAN	25
TARDETS	27	LEGE CAP-FERRET	31
ANGLLET BIARRITZ	17	TOURNEFEUILLE	30
BORDES 2	25	C.A. BEGLAIS 2	29
OSSAU	22	FLOIRAC CENON	42

J18	N 2 Féminines P2	Pts	J	G	N	P	BP	BC	GA	For	Pén
1	CELLES / BELLE 2	54	18	18	0	0	554	396	158	0	0
2	BLERE	42	18	12	0	6	495	435	60	0	0
3	MAMERS	41	18	11	1	6	536	493	43	0	0
4	ST LOUBES	41	17	12	0	5	444	414	30	0	0
5	LIMOGES 87	41	18	11	1	6	457	433	24	0	0
6	ST SEBASTIEN /LOIRE	36	17	8	3	6	480	451	29	0	0
7	LA ROCHE / YON 2	35	18	8	1	9	406	434	-28	0	0
8	LANESTER	31	18	6	1	11	439	475	-36	0	0
9	CARQUEFOU	30	18	5	2	11	479	463	16	0	0
10	AUNIS	28	18	4	2	12	434	510	-76	0	0
11	BLANQUEFORT	28	18	5	0	13	377	483	-106	0	0
12	CHATEAUNEUF EN THYM.	21	18	1	1	16	414	528	-114	0	0

N 2 Féminines P2		au	25/03/2023	J18
CHATEAUNEUF EN THYM.	16	CELLES / BELLE 2	38	
LANESTER	27	BLANQUEFORT	22	
ST LOUBES	AR	ST SEBASTIEN /LOIRE	AR	
BLERE	28	AUNIS	26	
LIMOGES 87	27	MAMERS	20	
LA ROCHE / YON 2	20	CARQUEFOU	17	

J16	N 3 Masculins P1	Pts	J	G	N	P	BP	BC	GA	For	Pén
1	ARCACHON LA TESTE	43	16	12	3	1	522	463	59	0	0
2	ORTHEZ	41	16	11	3	2	472	428	44	0	0
3	TUC BALMA	37	16	9	3	4	515	477	38	0	0
4	EYSINES	36	16	10	0	6	481	433	48	0	0
5	LES VOLCANS	35	16	8	3	5	488	452	36	0	0
6	AGDE / BEZIERS	33	16	8	1	7	452	457	-5	0	0
7	THUIR	32	16	7	2	7	456	461	-5	0	0
8	TOURNEFEUILLE	28	16	6	0	10	424	434	-10	0	0
9	MARMANDE	27	16	5	1	10	492	500	-8	0	0
10	PAU NOUSTY 2	26	16	5	0	11	454	473	-19	0	0
11	OLORON	24	16	4	0	12	433	520	-87	0	0
12	ESPALION	22	16	2	2	12	430	521	-91	0	0

N3 Masculins P1		au	25/03/2023	J16
TOURNEFEUILLE	30	AGDE / BEZIERS	21	
THUIR	42	OLORON	24	
MARMANDE	38	ESPALION	23	
ARCACHON LA TESTE	30	PAU NOUSTY 2	29	
TUC BALMA	32	EYSINES	31	
LES VOLCANS	32	ORTHEZ	26	

J16	N3 Masculins P2	Pts	J	G	N	P	BP	BC	GA	For	Pén
1	SUD MAYENNE / HUISSERIE	43	16	13	1	2	578	480	98	0	0
2	ORLEANS	43	16	13	1	2	514	454	60	0	0
3	STADE PESSACAIIS U.C.	39	16	11	1	4	509	483	26	0	0
4	OBJAT	33	16	7	3	6	455	439	16	0	0
5	BIARD	30	16	6	2	8	462	479	-17	0	0
6	RACC NANTES	30	16	6	2	8	422	440	-18	0	0
7	SEGRE	30	16	7	0	9	439	471	-32	0	0
8	REZE 2	29	16	6	1	9	455	462	-7	0	0
9	CAPO LIMOGES	27	16	4	3	9	512	525	-13	0	0
10	LEZAY / CELLES	27	16	4	3	9	493	521	-28	0	0
11	AUBIGNY MOUTIERS	27	16	5	1	10	464	510	-46	0	0
12	STE-GEMMES /SCO ANGERS	26	16	4	2	10	508	547	-39	0	0

N3 Masculins P2		au	25/03/2023	J16
RACC NANTES	22	SEGRE	27	
AUBIGNY MOUTIERS	36	LEZAY / CELLES	36	
STE-GEMMES /SCO ANGERS	34	ORLEANS	34	
BIARD	28	REZE 2	34	
CAPO LIMOGES	31	SUD MAYENNE / HUISSERIE	34	
STADE PESSACAIIS U.C.	31	OBJAT	29	

J7	18N Masc.Champ Poule 1	Pts	J	G	N	P	BP	BC	GA	For	Pén
1	BRUGES 33	19	7	5	2	0	190	171	19	0	0
2	TUC BALMA	15	7	3	2	2	198	186	12	0	0
3	BILLERE	15	7	4	0	3	198	209	-11	0	0
4	NANTES	13	7	3	0	4	220	198	22	0	0
5	ANGERS SCO	13	7	3	0	4	193	187	6	0	0
6	ASPOM BEGLES HB	9	7	1	0	6	184	232	-48	0	0

18N Masc.Champ Poule 1		au	26/03/2023	J7
NANTES	22	TUC BALMA	30	
BRUGES 33	29	ASPOM BEGLES HB	23	
BILLERE	33	ANGERS SCO	24	

J7	18N Masc.Chal.Poule 1	Pts	J	G	N	P	BP	BC	GA	For	Pén
1	IRISARTARRAK / TARDETS	19	7	6	0	1	218	172	46	0	0
2	L'UNION	17	7	4	2	1	193	174	19	0	0
3	ENTENTE TOURAINE	15	7	4	0	3	198	188	10	0	0
4	COURNON	12	7	2	1	4	186	198	-12	0	0
5	LIMOGES 87	12	7	2	1	4	180	193	-13	0	0
6	PAYS DES NESTES	9	7	1	0	6	177	227	-50	0	0

18N Masc.Chal.Poule 1		au	26/03/2023	J7
COURNON	31	LIMOGES 87	27	
L'UNION	32	PAYS DES NESTES	28	
IRISARTARRAK / TARDETS	32	ENTENTE TOURAINE	20	

J7	18N Masc.Chal.Poule 2	Pts	J	G	N	P	BP	BC	GA	For	Pén
1	MARSEILLE	19	7	6	0	1	241	225	16	0	0
2	FENIX TOULOUSE	17	7	5	0	2	243	179	64	0	0
3	PAYS AIX U.C	17	7	5	0	2	253	195	58	0	0
4	PAU NOUSTY	12	7	2	1	4	192	217	-25	0	0
5	AVENIR 84	12	7	2	1	4	178	229	-51	0	0
6	CASTANET RAMONVILLE AUZ	7	7	0	0	7	165	227	-62	0	0

18N Masc.Chal.Poule 2		au	26/03/2023	J7
PAU NOUSTY	25	AVENIR 84	28	
PAYS AIX U.C	37	MARSEILLE	28	
FENIX TOULOUSE	36	CASTANET RAMONVILLE AUZ	25	

## Les résultats de la BUNDESLIGA



### CHAMPIONNAT MASCULIN Allemagne

#### RESULTATS JOURNEE N° 24

Bergischer HC Solingen	ASV Hamm-Westfalen	34 - 24
Erlangen HC	DHfK Leipzig SC	36 - 32
Flensburg-Handewitt	TBV Lemgo Lippe	34 - 27
TSV Hannover-Burgdorf	MT Melsungen	26 - 26
THW Kiel	Füchse Berlin	36 - 29
TSV GWD Minden	Frisch Auf Göppingen	27 - 27
Rhein-Neckar Löwen	Hambourg HSV	32 - 35
SC Magdebourg	VfL Gummersbach	41 - 29
TVB 1898 Stuttgart	HSG Wetzlar	28 - 30

### CHAMPIONNAT FEMININ Allemagne

#### RESULTATS JOURNEE N° 19

Buxtehuder SV	25	Bensheim-Auerbach	24
Neckarsulmer SU	26	VfL Oldenburg	32
VfL Waiblingen	26	TSV Bayer 04 Leverkusen	31
BSV Sachsen Zwickau	27	SV Union Halle-Neustadt	21
Bad Wildungen	29	Blomberg-Lippe	37
SG BBM Bietigheim	R	Thüringer HC Erfurt	R
TuS Metzingen	R	Borussia Dortmund	R



## Les résultats en ESPAGNE



### CHAMPIONNAT MASCULIN Espagne

#### RESULTATS JOURNEE N° 21

CB Benidorm	Ademar Leon	R - R
Adelma BM Sinfín	Fraikin BM Granollers	34 - 30
Barcelone Lassa	FM Cangas	46 - 26
AD Ciudad de Guadalajara	Bidasoa Irún	25 - 30
Helvetia Anaitasuna	Huesca	27 - 29
Atlético Valladolid	CB Torrelavega	33 - 32
BM Logroño La Rioja	Puente Genil	32 - 30
BM Cisne	Cuenca CB Ciudad Encantada	30 - 28

#### EQUIPES Pts. J G N P BP BC GA

1	Barcelone Lassa	46	23	23	0	0	89	92	602
2	Fraikin BM Granollers	31	22	15	1	6	71	14	668
3	Cuenca CB Ciudad Encantada	27	22	12	3	7	64	47	644
4	Ademar Leon	25	22	11	3	8	72	27	738
5	Bidasoa Irún	24	21	12	0	9	66	67	602
6	CB Torrelavega	24	21	11	2	8	66	66	652
7	BM Logroño La Rioja	23	21	10	3	8	63	32	634
8	Puente Genil	20	21	9	2	10	64	40	683
9	Huesca	19	21	8	3	10	65	57	656
10	Helvetia Anaitasuna	17	21	7	3	11	62	20	618
11	BM Benidorm	17	20	7	3	10	58	84	605
12	Adelma BM Sinfín	16	21	7	2	12	57	76	640
13	Atlético Valladolid	15	21	6	3	12	60	06	649
14	FM Cangas	15	21	6	3	12	58	80	647
15	BM Cisne	11	21	5	1	15	59	91	665
16	AD Ciudad de Guadalajara	10	21	4	2	15	58	83	679

#### EQUIPES Pts. J G N P BP BC GA

1	THW Kiel	40	24	20	0	4	757	645	112
2	Füchse Berlin	39	24	19	1	4	769	678	91
3	Rhein-Neckar Löwen	37	24	18	1	5	805	703	102
4	SC Magdebourg	37	23	18	1	4	756	663	93
5	Flensburg-Handewitt	35	23	16	3	4	709	605	104
6	TSV Hannover-Burgdorf	28	24	13	2	9	690	681	9
7	Hambourg HSV	25	23	12	1	10	692	678	14
8	DHfK Leipzig SC	24	23	11	2	10	667	673	-6
9	Bergischer HC Solingen	24	23	11	2	10	623	634	-11
10	Erlangen HC	22	23	10	2	11	701	700	1
11	MT Melsungen	21	25	8	5	12	656	676	-20
12	VfL Gummersbach	20	22	9	2	11	644	657	-13
13	TBV Lemgo Lippe	17	23	7	3	13	659	690	-31
14	Frisch Auf Göppingen	15	24	5	5	14	651	690	-39
15	TVB 1898 Stuttgart	15	24	7	1	16	630	709	-79
16	HSG Wetzlar	11	24	5	1	18	620	691	-71
17	TSV GWD Minden	7	22	3	1	18	583	682	-99
18	ASV Hamm-Westfalen	5	24	2	1	21	612	769	-157

### CLASSEMENT CHAMPIONNAT FEMININ Allemagne

#### EQUIPES Pts. J G N P BP BC GA

1	SG BBM Bietigheim	36	18	18	0	0	647	444	203
2	Thüringer HC Erfurt	33	18	16	1	1	589	449	140
3	BV Borussia 09 Dortmund	25	18	12	1	5	562	488	74
4	Blomberg-Lippe	23	19	11	1	7	558	527	31
5	TuS Metzingen	22	18	11	0	7	558	516	42
6	Buxtehuder SV	22	19	10	2	7	498	487	11
7	VfL Oldenburg	22	19	10	2	7	555	566	-11
8	Bensheim-Auerbach	17	19	8	1	10	529	532	-3
9	TSV Bayer 04 Leverkusen	15	18	7	1	10	515	532	-17
10	Bad Wildungen	13	19	5	3	11	538	604	-66
11	BSV Sachsen Zwickau	12	18	5	2	11	460	535	-75
12	SV Union Halle-Neustadt	9	19	4	1	14	503	559	-56
13	Neckarsulmer SU	9	19	4	1	14	490	581	-91
14	VfL Waiblingen	2	19	1	0	18	454	636	-182

### CLASSEMENT CHAMPIONNAT FEMININ Espagne

#### EQUIPES Pts. J G N P BP BC GA

1	Bera Bera San-Sebastian	35	20	17	1	2	617	463	154
2	Malaga Costa del Sol	28	20	13	2	5	548	500	48
3	Rocasa Gran Canaria	26	19	12	2	5	532	493	39
4	Porriño	23	20	11	1	8	521	509	12
5	CB Elche	21	19	9	3	7	455	449	6
6	Aula CVH Valladolid	21	20	9	3	8	529	538	-9
7	Mecalia Atlético Guardés	19	19	9	1	9	468	451	17
8	BM Gijón	18	20	9	0	11	476	507	-31
9	BM Granollers	17	20	6	5	9	472	480	-8
10	CD Beti Onak	13	20	6	1	13	483	543	-60
11	Zuazo Baracaldo	8	20	2	4	14	487	545	-58
12	Sporting La Rioja	7	19	3	1	15	416	526	-110

### CHAMPIONNAT FEMININ Espagne

#### RESULTATS JOURNEE N° 20

Aula CVH Valladolid	33	Zuazo Baracaldo	29
Bera Bera San-Sebastian	31	Porriño	18
CD Beti Onak	28	Malaga Costa del Sol	31
Mecalia Atlético Guardés	R	Rocasa Gran Canaria	R
BM Gijón	18	BM Granollers	23
Sporting La Rioja	R	CB Elche	R



### RÉSULTATS DES MATCHES EUROPÉENS MASCULINS 1/8 de Finale ALLER

<b>Champ.League Masculins</b>	SC Pick Szeged (HON)		23	Veszprém		36
	Wisla Plock		32	HBC Nantes		32
	Aalborg		30	GOG Gudme		28
	Dinamo Bucuresti		28	THW Kiel		41

#### Coupe EHF LEAGUE Hommes 1/8èmes ALLER

Benfica Lisbonne (POR)	26	Flensburg-Handewitt (ALL)	39
Valur Reykjavik (ISL)	29	Frisch Auf Göppingen (ALL)	36
Kadetten Schaffhausen (SUI)	38	Ystads IF HF (SUE)	32
HC Motor Zaporozhye (UKR)	23	Nexe Nasice (CRO)	27
Fraikin BM Granollers (ESP)	32	Skanderborg Aarhus (DAN)	34
Bidasoa Irún (ESP)	30	Sporting CP Lisbonne (POR)	27
FTC Budapest (HON)	30	Montpellier HB (FRA)	36
Skjern (DAN)	23	Füchse Berlin (ALL)	28







En rouge les équipes qualifiées

#### Coupe EHF Hommes 1/4 RETOUR

Nærbø IL (NOR)	R	MRK Sesvete (CRO)	R
IL Runar Sandefjord (NOR)	R	HC Baník Karviná (RTC)	R
HC Dukla Prague (RTC)	R	Alingsås HK (SUE)	R
RK Gorenje Velenje (SLO)	26	Vojvodina Novi Sad (SRB)	30

En rouge les équipes qualifiées

#### LIGUE DES CHAMPIONS Femmes 1/8 de Finale RETOUR

FTC R-C-H Budapest		27	Buducnost Podgorica		22
Team Esbjerg		27	Brest		24
Rapid Bucarest		30	Krim Mercator		24
Odense		30	Storhamar		30

En rouge les équipes qualifiées

#### EHF LEAGUE Féminines 1/4 RETOUR

Herning-Ikast Håndbold (DAN)	31	Siofok KC (HON)	21
Nykøbing Falster (DAN)	-	SCM Râmnicu Vâlcea (ROU)	-
BV Borussia 09 Dortmund (ALL)	32	Les Neptunes de Nantes (FRA)	22
Thüringer HC Erfurt (ALL)	27	Sola HK (NOR)	24

En rouge les équipes qualifiées

#### Challenge CUP Femmes 1/2 FINALE RETOUR

Iuventa Michalovce (SVK)	33	Antalya Konyaalti BSK (TUR)	27
Mecalia Atlético Guardés (ESP)	22	CB Elche (ESP)	18

## Médicale

# Faut-il recourir à une opération chirurgicale ?



Le choix d'opérer ou non se fait en fonction de l'individu, de la gravité et de la localisation de son traumatisme.

La première consultation ne débouche pas systématiquement sur des résultats probants. Une rupture du tendon d'Achille peut être confondue avec une tendinite aigüe ou une [entorse de la cheville](#). Il convient de **procéder à un examen clinique pour s'assurer d'un diagnostic fiable**. Les radiographies, ultrasons ou autres IRM ne sont pas nécessaires.

**Sur l'opération, les avis sont partagés.** Chaque intervention présente des avantages et des inconvénients. Le choix se fait en fonction de l'individu, de la gravité et de la localisation de son traumatisme.

Cependant, deux tendances se dégagent. Les patients peu sportifs et d'un âge avancé sont davantage orientés vers une thérapie conservatrice (2 mois de plâtre), tandis que les sportifs optent souvent pour une thérapie chirurgicale.

## Rééducation et risques de récurrence



La rééducation est plus rapide en cas d'intervention chirurgicale.

La période de convalescence et de rééducation dépend du type de traitement. **Elle est plus rapide en cas d'intervention chirurgicale** (par rapport à la pose d'un plâtre). La reprise d'une activité sportive douce peut être envisagée à partir du 6e mois.

Bien entendu, cela dépend de la fréquence des séances chez le kiné. Un sportif professionnel qui est suivi quotidiennement se remettra plus vite qu'un amateur.

**Quant au risque de rechute, il est beaucoup plus élevé sans opération chirurgicale.**

## Claquage : comment l'éviter et le soigner ?



Bien s'échauffer diminue les risques de claquage.

Au mollet, à la cuisse ou au biceps, le claquage intervient quand le corps subit un effort trop violent. La douleur, immédiate et violente, vous immobilise en plein effort.

Comment éviter de se claquer ?

On ne le dira jamais assez : l'échauffement est le meilleur moyen de ne pas se blesser. Vous préparez progressivement vos muscles à l'effort en les alimentant en oxygène. Pensez aussi à vous étirer à la fin de votre préparation. Les huiles, crèmes ou pommades ne sont qu'un complément à ces exercices, elles ne remplacent en rien l'échauffement.

Il est important de bien assimiler les gestes propres au sport pratiqué. Le claquage peut venir d'un mouvement répétitif et mal exécuté. **N'oubliez pas d'échauffer les muscles mis le plus souvent à contribution.**

Avant de commencer une nouvelle activité, vous pouvez consulter un médecin généraliste. En fonction de votre âge, de votre état de santé et de morphologie, il vous conseillera les sports bons pour vous et ceux à éviter.

## Déterminer la nature de la lésion



Un claquage est dû à la contraction violente d'un muscle.

Il existe deux types de claquage. Voici comment les différencier.

**La déchirure musculaire :** l'accident intervient au cours d'une contraction violente d'un muscle. La douleur, paralysante, est localisée à un point précis. Parfois, on entend un petit claquement au moment de l'accident. Le muscle touché gonfle rapidement et un œdème se forme. Chaque mouvement devient douloureux.

**La rupture musculaire :** les signes sont plus visibles. Il est quasiment impossible de poser la jambe par terre, tant la douleur est violente. L'œdème se forme plus rapidement, tout comme le bleu qui apparaît à l'endroit de la lésion.

**Attention à ne pas confondre un claquage avec une tendinite ou une "béquille".** La tendinite est une inflammation des tendons. Cette gêne intervient à la suite d'un mouvement répétitif, d'un effort trop soutenu ou d'une position inconfortable. Quant à la béquille, c'est un coup violent reçu sur un groupe musculaire. Les premiers symptômes peuvent être similaires à une déchirure.

**A SUIVRE ...**