



HANDBALL

Gymnase du Grand Coudret
100 rue du Dr Jean
17100 SAINTES

Tél. : 05 46 93 66 80

@ : 6017000@ffhandball.net

@ : handball.cd17@free.fr

Site : www.comite-17-handball.fr

Bulletin officiel du Comité Départemental de Handball de la Charente-Maritime
Responsable de la rédaction et de la publication : Michel AUDOUARD

SAISON 2022 - 2023

Date de parution :

Dimanche 22 janvier 2023

19:38



Numéro

668



LES PROCHAINES RÉUNIONS DU COMITÉ :

- Commission Technique **lundi 23 janvier à 10h. Visio**
- Commission Finances **jeudi 26 janvier à 9h.30**



A voir notamment

Page 4 : Les désignations des arbitres

Pages 14-17 : A l'international

COMITÉ CHARENTE MARITIME
FFHANDBALL



Champ. de France	RÉSULTATS EN NATIONALE		Du 21 et 22 janvier
N1 ELITE Masc.	MULHOUSE/RIXHEIM	SAINTES	31 - 21
N2 Fém.	MAMERS	AUNIS	33 - 26
18NF CHAL.P2	AUNIS	MONTLUCON	31 - 28



Charles
BOLZINGER
Club: Montpellier HB
France - Goalkeeper



Dika
MEM
Club: FC Barcelona
France - Right Back



Dylan
NAHI
Club: Lomza Industria KIELCE
France - Left Wing



Elohim
PRANDI
Club: Paris Saint-Germain HB
France - Left Back



Kentin
MAHE
Club: Telekom Veszprém
France - Centre Back



Ludovic
FABREGAS
Club: FC Barcelona
France - Pivot



Luka
KARABATIC
Club: Paris Saint-Germain HB
France - Pivot



Mathieu
GREBILLE
Club: Paris Saint-Germain HB
France - Left Wing



Melvyn
RICHARDSON
Club: FC Barcelona
France - Right Back



Nedim
REMILI
Club: Lomza Industria KIELCE
France - Centre Back



Nicolas
TOURNAT
Club: Lomza Industria KIELCE
France - Pivot



Nikola
KARABATIC
Club: Paris Saint-Germain HB
France - Left Back



Rémi
DESBONNET
Club: Montpellier HB
France - Goalkeeper



Romain
LAGARDE
Club: Pays Aix Université Club
Handball
France - Left Back



Thibaud
BRIET
Club: HBC Nantes
France - Left Back



Valentin
PORTE
Club: Montpellier HB
France - Right Wing



Vincent
GERARD
Club: Saint-Raphaël Var
Handball
France - Goalkeeper



Yanis
LENNE
Club: Montpellier HB
France - Right Wing

Les PROCHAINS MATCHS NATIONAUX

Date	Division	Horaire	RECEVANT	VISITEUR
Samedi 04/02	N2 Fém.	20 h. 45	AUNIS	ST. SEBASTIEN / LOIRE
	18NF CHAL.P2	16 h. 30	AUNIS	BRESSUIRE
	N1 Elite Masc.	20 h. 45	SAINTES	GONFREVILLE

HAND17EXPRES

Résultats Départementaux



J10	PRDM	Pts	J	G	N	P	BP	BC	GA	For	Pén
1	OLERON	32	11	10	1	0	320	233	87	0	0
2	SURGERES / COURCON	26	11	6	3	2	358	307	51	0	0
3	SAINTES 3	22	9	6	1	2	249	179	70	0	0
4	SAINTE XANDRE 2	20	11	5	0	6	296	311	-15	1	0
5	ROCHFORT 2	19	11	4	0	7	288	286	2	0	0
6	TONNAY-CHARENTE	19	11	4	0	7	304	338	-34	0	0
7	HAUTE SAINTONGE	17	10	3	1	6	265	288	-23	0	0
8	MATHA	12	10	1	0	9	230	368	-138	0	0

PRDM	au	21/01/2023	J10
HAUTE SAINTONGE	33	TONNAY-CHARENTE	18
SAINTE XANDRE 2	46	MATHA	22
SURGERES / COURCON	31	ROCHFORT 2	30
SAINTES 3	17	OLERON	18

J3	EDM	Pts	J	G	N	P	BP	BC	GA	For	Pén
1	PONS-GEMOZAC 2	28	10	9	0	1	305	178	127	0	0
2	PONS-GEMOZAC 3	25	10	7	1	2	284	219	65	0	0
3	ST HILAIRE/ST JEAN 2	25	10	7	1	2	309	253	56	0	0
4	RE 2	20	10	5	0	5	284	251	33	0	0
5	ATLANTIQUE SEUDRE 2	18	10	5	0	5	255	282	-27	2	0
6	HAUTE SAINTONGE 2	15	9	3	0	6	234	257	-23	0	0
7	COURCON / SURGERES	13	9	2	0	7	183	224	-41	0	0
8	EMONTGUYON	7	9	0	0	9	119	290	-171	0	2

EDM	au	21/01/2023	J3
ATLANTIQUE SEUDRE 2	46	MONTGUYON	28
PONS-GEMOZAC 2	34	COURCON / SURGERES	15
HAUTE SAINTONGE 2	17	RE 2	32
ST HILAIRE/ST JEAN 2	18	PONS-GEMOZAC 3	17

J10	PRDF Féminines	Pts	J	G	N	P	BP	BC	GA	For	Pén
1	SAINTE XANDRE 1	29	10	9	1	0	294	194	100	0	0
2	TONNAY-CHARENTE	25	10	7	1	2	206	192	14	0	0
3	HTE SAINTONGE /PONS-G	24	10	6	2	2	221	184	37	0	0
4	ATLANTIQUE SEUDRE	21	10	5	1	4	212	181	31	0	0
5	AULNAY	21	10	4	3	3	232	211	21	0	0
6	SAINTES	20	9	5	1	3	216	156	60	0	0
7	RE	20	9	5	1	3	177	175	2	0	0
8	ST HILAIRE/ST JEAN	16	8	4	0	4	197	167	30	0	0
9	SAINTE XANDRE 2	16	10	3	0	7	188	241	-53	0	0
10	SURGERES	15	10	2	1	7	177	188	-11	0	0
11	MATHA	12	9	1	1	7	148	232	-84	0	0
12	MONTGUYON	9	9	0	0	9	123	270	-147	0	0

PRDF Féminines	au	21/01/2023	J10
HTE SAINTONGE /PONS-G	31	AULNAY	22
RE	18	ATLANTIQUE SEUDRE	23
SAINTE XANDRE 1	35	SAINTE XANDRE 2	18
TONNAY-CHARENTE	21	MATHA	16
SAINTES	32	MONTGUYON	9
ST HILAIRE/ST JEAN	19	SURGERES	17

J9	18 D.M.Poule A	Pts	J	G	N	P	BP	BC	GA	For	Pén
1	SAINTE XANDRE 1	24	8	8	0	0	296	166	130	0	0
2	SURGERES	19	7	6	0	1	291	198	93	0	0
3	ROCHFORT	15	7	4	0	3	242	199	43	0	0
4	AUNIS 17	14	8	3	0	5	191	210	-19	0	0
5	COURCON / SURGERES	11	7	2	0	5	205	206	-1	0	0
6	TONNAY-CHARENTE	10	6	2	0	4	160	160	0	0	0
7	RE 17	6	7	0	0	7	91	337	-246	1	0
8	Exempt 1	0	0	0	0	0	0	0	0	0	0

18 D.M.Poule A	au	21/01/2023	J9
COURCON / SURGERES	42	RE 17	12
ROCHFORT	24	AUNIS 17	27
SAINTE XANDRE 1	29	TONNAY-CHARENTE	17
Exempt 1	0	SURGERES	0

J9	18 D.M Poule B	Pts	J	G	N	P	BP	BC	GA	For	Pén
1	PONS-GEMOZAC 17	19	8	5	1	2	280	223	57	0	0
2	COGNAC	18	6	6	0	0	249	160	89	0	0
3	OLERON	14	6	3	2	1	203	171	32	0	0
4	GOND PONTouvre	8	4	2	0	2	128	127	1	0	0
5	ROYAN ST-GEORGES 17	8	6	0	2	4	147	206	-59	0	0
6	SAINTE XANDRE 2	7	6	0	1	5	130	243	-113	0	0
7	ATLANTIQUE SEUDRE 17	6	4	1	0	3	125	132	-7	0	0
8	SAINTES 2(Forfait Général)	0	0	0	0	0	0	0	0	0	0

18 D.M Poule B	au	21/01/2023	J9
COGNAC	46	ROYAN ST-GEORGES 17	27
PONS-GEMOZAC 17	37	ATLANTIQUE SEUDRE 17	27
SAINTES 2	FG	SAINTE XANDRE 2	0
GOND PONTouvre	27	OLERON	32

J1	18DF2 Excellence	Pts	J	G	N	P	BP	BC	GA	For	Pén
1	CHAURAY LA CRECHE	3	1	1	0	0	20	18	2	0	0
2	ATLANTIQUE SEUDRE	1	1	0	0	1	18	20	-2	0	0
3	AUNIS	0	0	0	0	0	0	0	0	0	0
4	COURLAY/MAULEON	0	0	0	0	0	0	0	0	0	0
5	NIORT-CHAMPDENIERS/IV	0	0	0	0	0	0	0	0	0	0
6	PONS/GEMOZAC / HTE SA	0	0	0	0	0	0	0	0	0	0

18DF2 Excellence	au	21/01/2023	J1
COURLAY/MAULEON	R	AUNIS	R
NIORT-CHAMPDENIERS/M.	R	PONS/GEMOZAC / HTE SAI	R
CHAURAY LA CRECHE	20	ATLANTIQUE SEUDRE	18



J1	18DF2 Honneur	Pts	J	G	N	P	BP	BC	GA	For	Pén
1	LEZAY / BRIOUX	3	1	1	0	0	30	29	1	0	0
2	ST.HILAIRE/ST J. / SAINTES	1	1	0	0	1	29	30	-1	0	0
3	LA MOTHE	0	0	0	0	0	0	0	0	0	0
4	OLERON	0	0	0	0	0	0	0	0	0	0
5	SURGERES / COURCON	0	0	0	0	0	0	0	0	0	0
6	THOUARS	0	0	0	0	0	0	0	0	0	0

18DF2 Honneur	au	21/01/2023	J1
ST.HILAIRE/ST J. / SAINTES	29	LEZAY / BRIOUX	30
SURGERES / COURCON	R	LA MOTHE	R
THOUARS	R	OLERON	R

J4	15DM 2ème Phase	Pts	J	G	N	P	BP	BC	GA	For	Pén
1	SAINTE 1	30	10	10	0	0	325	186	139	0	0
2	OLERON	26	10	8	0	2	281	223	58	0	0
3	SURGERES /COURCON	25	11	7	0	4	326	320	6	0	0
4	SAINT XANDRE	23	9	7	0	2	347	218	129	0	0
5	ST HILAIRE/ST J /MATHA	21	8	7	0	1	217	114	103	0	1
6	SAINTE 2	20	10	5	0	5	183	212	-29	0	0
7	ROYAN ST-GEORGES	16	8	4	0	4	206	183	23	0	0
8	ATLANTIQUE SEUDRE	15	9	3	0	6	234	285	-51	0	0
9	ROCHEFORT	15	10	2	1	7	279	333	-54	0	0
10	HTE SAINTONGE/PONS GE	12	9	1	1	7	231	282	-51	0	0
11	AUNIS 2	12	10	1	0	9	216	334	-118	0	0
12	TONNAY-CHARENTE	9	10	1	0	9	118	273	-155	3	0

15DM 2ème Phase	au	21/01/2023	J4
ATLANTIQUE SEUDRE	31	SAINTE 2	23
AUNIS 2	16	SAINTE 1	44
HTE SAINTONGE/PONS GE	28	SURGERES /COURCON	30
OLERON	30	SAINT XANDRE	26
ROCHEFORT	24	TONNAY-CHARENTE	33
ST HILAIRE/ST J /MATHA	NC	ROYAN ST-GEORGES	NC

J2	15 DF 2ème Phase	Pts	J	G	N	P	BP	BC	GA	For	Pén
1	MATHA	27	9	9	0	0	297	125	172	0	0
2	ROCHEFORT	23	9	7	0	2	290	148	142	0	0
3	ST HILAIRE/ST JEAN	21	9	6	0	3	242	138	104	0	0
4	COURCON / SURGERES	21	9	6	0	3	182	131	51	0	0
5	OLERON	17	9	4	0	5	159	190	-31	0	0
6	SAINTE	11	9	1	0	8	97	270	-173	0	0
7	ROYAN ST-GEORGES	10	8	1	0	7	110	188	-78	0	0
8	SAINT XANDRE	10	8	1	0	7	49	236	-187	0	0

15 DF 2ème Phase	au	21/01/2023	J2
COURCON / SURGERES	25	SAINT XANDRE	4
ROYAN ST-GEORGES	13	OLERON	16
MATHA	31	SAINTE	16
ROCHEFORT	25	ST HILAIRE/ST JEAN	20

J4	13 DM 1ère Division	Pts	J	G	N	P	BP	BC	GA	For	Pén
1	PONS-GEMOZAC 1	18	6	6	0	0	246	158	88	0	0
2	AUNIS 1	16	6	5	0	1	242	102	140	0	0
3	SURGERES 1	13	6	3	1	2	192	170	22	0	0
4	SAINTE	12	6	3	0	3	171	139	32	0	0
5	OLERON 1	12	6	3	0	3	181	161	20	0	0
6	AUNIS 2	11	6	2	1	3	149	160	-11	0	0
7	ROCHEFORT	11	6	2	1	3	146	160	-14	0	0
8	ROYAN ST-GEORGES	11	6	2	1	3	150	194	-44	0	0
9	SAINT XANDRE	10	6	2	0	4	130	204	-74	0	0
10	PONS-GEMOZAC 2	6	6	0	0	6	90	249	-159	0	0

13 DM 1ère Division	au	21/01/2023	J4
ROYAN ST-GEORGES	33	OLERON 1	28
PONS-GEMOZAC 1	33	AUNIS 1	31
SAINT XANDRE	27	AUNIS 2	21
SURGERES 1	46	PONS-GEMOZAC 2	9
SAINTE	24	ROCHEFORT	26

J4	13DM 2ème Division	Pts	J	G	N	P	BP	BC	GA	For	Pén
1	HAUTE SAINTONGE	12	4	4	0	0	190	61	129	0	0
2	COURCON 1	10	4	3	0	1	136	107	29	0	0
3	ATLANTIQUE SEUDRE 1	9	3	3	0	0	150	41	109	0	0
4	AUNIS 3	8	4	2	0	2	84	100	-16	0	0
5	MATHA	6	4	1	0	3	82	121	-39	0	0
6	OLERON 2	5	3	1	0	2	83	84	-1	0	0
7	ST HILAIRE/ST JEAN	5	3	1	0	2	64	78	-14	0	0
8	SURGERES 2	5	3	1	0	2	45	68	-23	0	0
9	TONNAY-CHARENTE	5	3	1	0	2	37	109	-72	0	0
10	COURCON /MARANS 2	3	3	0	0	3	18	120	-102	0	0

13DM 2ème Division	au	21/01/2023	J4
AUNIS 3	16	HAUTE SAINTONGE	47
COURCON /MARANS 2	8	TONNAY-CHARENTE	19
COURCON 1	32	OLERON 2	20
MATHA	18	ATLANTIQUE SEUDRE 1	50
SURGERES 2	25	ST HILAIRE/ST JEAN	20

J7	Moins de 13 DF 2ème P.	Pts	J	G	N	P	BP	BC	GA	For	Pén
1	AUNIS 1	21	7	7	0	0	212	70	142	0	0
2	PONS-GEMOZAC	19	7	6	0	1	206	117	89	0	0
3	SAINTE	17	7	5	0	2	160	143	17	0	0
4	HAUTE SAINTONGE	16	7	4	1	2	131	137	-6	0	0
5	COURCON / SURGERES	14	7	3	1	3	116	119	-3	0	0
6	AUNIS 2	13	7	3	0	4	141	146	-5	0	0
7	SAINT XANDRE	13	7	3	0	4	101	130	-29	0	0
8	OLERON	11	7	2	0	5	116	155	-39	0	0
9	ATLANTIQUE SEUDRE	7	7	1	0	6	109	171	-62	2	0
10	TONNAY-CHARENTE	5	7	0	0	7	44	148	-104	2	0

Moins de 13 DF 2ème P.	au	21/01/2023	J7
ATLANTIQUE SEUDRE	13	PONS-GEMOZAC	42
COURCON / SURGERES	19	HAUTE SAINTONGE	19
OLERON	4	AUNIS 1	24
SAINTE	10	TONNAY-CHARENTE	0
AUNIS 2	10	SAINT XANDRE	17

J10	15Masc.Poitou-Chtes	Pts	J	G	N	P	BP	BC	GA	For	Pén
1	NIORT AGGLO	28	10	9	0	1	337	233	104	0	0
2	PONS/GEM./ HTE SAINTO	28	10	9	0	1	366	276	90	0	0
3	AUNIS	24	10	7	0	3	324	257	67	0	0
4	BIARD	24	10	7	0	3	306	251	55	0	0
5	ETEC	23	9	7	0	2	354	271	83	0	0
6	AGGLO 2B	19	10	4	1	5	286	312	-26	0	0
7	GRAND POITIERS	18	10	4	0	6	268	299	-31	0	0
8	GOND PONTOUVRE	16	10	3	0	7	224	273	-49	0	0
9	MIGNALOUX BEAUVOIR	15	9	3	0	6	249	242	7	0	0
10	COURCON	15	10	2	1	7	227	349	-122	0	0
11	RT LEZAY/CELLES	11	9	1	0	8	219	302	-83	0	0
12	COGNAC	11	9	1	0	8	212	307	-95	0	0

15Masc.Poitou-Chtes	au	22/01/2023	J10
RT LEZAY/CELLES	R	COGNAC	R
ETEC	NC	MIGNALOUX BEAUVOIR	NC
AUNIS	36	AGGLO 2B	29
NIORT AGGLO	31	BIARD	29
COURCON	18	GOND PONTOUVRE	26
PONS/GEM./ HTE SAINTO	28	GRAND POITIERS	25

J10	15Fém.Poitou-Chtes	Pts	J	G	N	P	BP	BC	GA	For	Pén
1	CELLES/BELLE MELLOIS	30	10	10	0	0	272	166	106	0	0
2	BIARD	28	10	9	0	1	341	189	152	0	0
3	PRAHECQ	24	10	7	0	3	241	224	17	0	0
4	AUNIS	22	10	6	0	4	252	218	34	0	0
5	ETEC	22	10	6	0	4	216	201	15	0	0
6	ANGOULEME	22	10	6	0	4	193	186	7	0	0
7	AGGLO 2B	18	10	4	0	6	204	241	-37	0	0
8	SAINT YRIEIX	17	9	4	0	5	181	228	-47	0	0
9	HTE SAINTONGE/ PONS/G	16	10	3	0	7	246	283	-37	0	0
10	SURGERES / COURCON	14	10	2	0	8	173	235	-62	0	0
11	CHATELLERAULT / LENCLO	12	10	1	0	9	141	234	-93	0	0
12	GRAND POITIERS	10	9	1	0	8	131	186	-55	1	0

15Fém.Poitou-Chtes	au	22/01/2023	J10
CELLES/BELLE MELLOIS	35	BIARD	25
CHATELLERAULT / LENCLOI	15	GRAND POITIERS	11
AUNIS	32	SURGERES / COURCON	17
PRAHECQ	25	SAINT YRIEIX	21
AGGLO 2B	15	ETEC	19
HTE SAINTONGE/ PONS/GI	26	ANGOULEME	25

QR CODE pour accéder à notre nouveau Site.




PRESTA' LELONG
Traiteur - Réceptions

- Mariage, baptême,...
- Communions,...
- Cocktail dînatoire, lunch,
- Buffets froids ou chauds
- Plateaux repas

43, route de Brasseau - 17460 RÉTAUD - Tél. 06 11 29 81 44
Fax : 05 46 92 93 27 - E.mail : prestalelong@laposte.net

Nos autres partenaires

M M A ROYAN
Partenaire du Handball




Cartridge World
Mensuel Gratuit
Vidici
Le magazine de notre vie d'ici



« Il n'y a point de désert si affreux que de vivre sans amis. »

Baltasar Gracian Y Morales (1601 – 1658)
Ecrivain et essayiste jésuite du siècle d'or espagnol.



Connexion à Facebook <https://www.facebook.com/CD17handball>



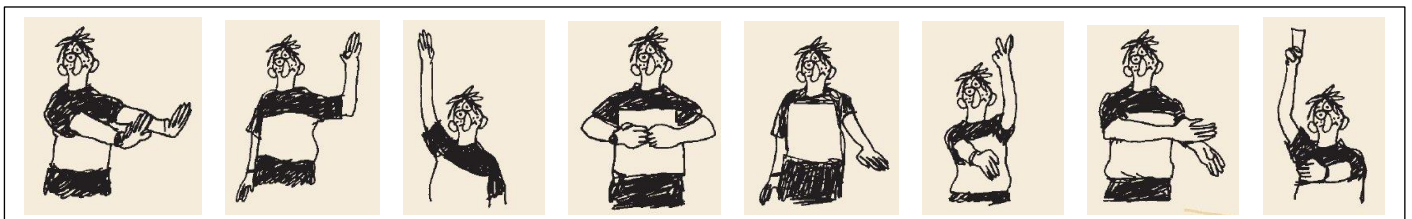
L'ARBITRAGE

ARBITRAGE : LES DÉSIGNATIONS DES PROCHAINS WEEK-ENDS

5

Les matches des catégories -de 15 ans et -de 13 ans (Masculins et Féminines) sont arbitrés par les JAJ des clubs recevants.

J	N°	Code	J	Date	Heure	RECEVANT	VISITEUR	ARBITRE	CLUB
17	1	PRDM	S	28-janv.	21:00	OLERON	HAUTE SAINTONGE	CARRY J	SAINTES
17	2	PRDM	D	29-janv.	16:00	TONNAY-CHARENTE	ST XANDRE 2	CHARLES M	RE
17	3	PRDM	S	28-janv.	19:00	MATHA	SURGERES	REUTENAUER RL	ROCHEFORT
17	4	PRDM	S	28-janv.	20:30	ROCHEFORT 2	SAINTES 3	PERRIN J	ST XANDRE
17	5	PRDF	S	28-janv.	19:00	ATLANTIQUE SEUDRE	TONNAY-CHARENTE	JOLY T / ROMEZ CUILLEZ T	AUNIS
17	6	PRDF	S	28-janv.	19:00	AULNAY	ST XANDRE 1	VALLET R	ATLANTIQUE SEUDRE
17	7	PRDF	S	28-janv.	21:00	MATHA	HAUTE SAINTONGE	BARIL E / KASZLUK P	SURGERES
17	8	PRDF	S	28-janv.	21:00	ST XANDRE 2	ST HILAIRE / ST JEAN 2	JACQMIN PY	ROCHEFORT
17	9	PRDF	S	28-janv.	20:30	MONTGUYON	RE		
17	10	PRDF	S	28-janv.	21:00	SAINTES	SURGERES	CONSTANTIN M	OLERON
17	11	EDM	S	28-janv.	20:30	COURCON / SURGERES	ST HILAIRE / ST JEAN 2	PARISOT G	ATLANTIQUE SEUDRE
17	12	EDM	S	28-janv.	18:30	PONS / GEMOZAC 3	MONTGUYON	DE SOUSA FAURE S	ROYAN / ST.GEORGES
17	13	EDM	S	28-janv.	19:30	HAUTE SAINTONGE 2	ATLANTIQUE SEUDRE 2	DAUTRICHE A	ST HILAIRE / ST JEAN
17	14	EDM	S	28-janv.	21:00	RE 2	PONS / GEMOZAC 2	LAMIAU L	COURCON
17	15	-18F	D	29-janv.	14:00	ATLANTIQUE SEUDRE	NIORT / CHAMPDENIERS / MAZIERES	DOUCHET L / LAUR R	AUNIS
17	16	-18F	D	29-janv.	14:00	AUNIS	CHAURAY LA CRECHE	BARRE A / NAYRAC E	ROCHEFORT
17	17	-18F		28-janv.		PONS / GEMOZAC / HTE SAINTONGE	COURLAY / MAULEON		
17	18	-17/-18M	S	28-janv.	16:45	AUNIS -17	COURCON / SURGERES	JACQMIN PY	ROCHEFORTE
17	19	-17/-18M	S	28-janv.	17:00	ST XANDRE 1	ROCHEFORT	LAMIAU L	COURCON
17	20	-17/-18M	R	4-févr.		SURGERES	TONNAY-CHARENTE	R 04/02	R 04/02
17	21	-17/-18M	S	28-janv.	16:30	ATLANTIQUE SEUDRE -17	COGNAC	GOURSEAU C	TONNAY-CHARENTE
17	22	-17/-18M	S	28-janv.	17:00	OLERON	ST XANDRE 2	HERARD G / DAZET P	PONS / GEMOZAC
17	23	-17/-18M	S	28-janv.	19:00	ROYAN ST GEORGES -17	GOND PONTouvre	SANCHEZ TRICHET S	COURCON
17	24	-17RF	S	28-janv.	18:30	ROCHEFORT	GOND PONTouvre	OLIVER POPINOT M	SAINTES
17	25	-17RM	D	29-janv.	16:00	TERRITOIRE ANGERIEN MATHALIEN	CHATELLERAULT	BARIL E / KASZLUK P	SURGERES



LES RETRANSMISSIONS À LA TÉLÉVISION



Compétition	Date	Match			Chaîne
	Lun. 23 Janvier à 15h30	Egypte	vs	Danemark	beIN SPORTS MAX 5
	Lun. 23 Janvier à 18h00	Croatie	vs	Bahrein	beIN SPORTS MAX 5
	Lun. 23 Janvier à 20h30	Belgique	vs	USA	beIN SPORTS MAX 5
	Lun. 23 Janvier à 15h30	Allemagne	vs	Norvège	beIN THD SPORTS
	Lun. 23 Janvier à 18h00	Serbie	vs	Pays Bas	beIN THD SPORTS
	Lun. 23 Janvier à 20h30	Qatar	vs	Argentine	beIN THD SPORTS

HandballTV, la plateforme vidéo de tous les handballs : <https://www.handballtv.fr/>

Compétition	Date	Match			Chaîne
LFH	mer. 25 janv. 19h50	CHAMBRAY	vs	PLAN DE CUQUES	
LFH	mer. 25 janv. 20h20	BREST	vs	METZ	
LFH	mer. 25 janv. 20h20	CELLES / BELLE	vs	DIJON	
D2 FEM	sam. 28 janv. 20h15	NOISY	vs	ACHENHEIM	
COUPE DE FRANCE - 1/4	ven. 03 févr. 20h00	SAINT-RAPHAËL	vs	MONTPELLIER	
PROLIGUE - J16	ven. 03 févr. 20h30	TREMBLAY	vs	SARAN	
LIQUI MOLY STARLIGUE -	sam. 04 févr. 20h00	ISTRES	vs	TOULOUSE	
COUPE DE FRANCE - 1/4	sam. 04 févr. 20h00	CHARTRES	vs	PARIS	
COUPE DE FRANCE - 1/4	sam. 04 févr. 20h30	NANTES	vs	IVRY	
PROLIGUE - J16	sam. 04 févr. 20h30	SARREBOURG	vs	DIJON	
LIQUI MOLY STARLIGUE -	ven. 10 févr. 20h00	ISTRES	vs	SAINT-RAPHAËL	
LIQUI MOLY STARLIGUE -	ven. 10 févr. 20h30	IVRY	vs	CHAMBÉRY	
PROLIGUE - J17	ven. 10 févr. 20h30	VALENCE	vs	CHERBOURG	
PROLIGUE - J17	sam. 11 févr. 20h30	SARREBOURG	vs	FRONTIGNAN	
LIQUI MOLY STARLIGUE -	dim. 12 févr. 16h00	LIMOGES	vs	CRÉTEIL	
LIQUI MOLY STARLIGUE -	dim. 12 févr. 17h00	CHARTRES	vs	NANTES	
LIQUI MOLY STARLIGUE -	ven. 17 févr. 20h00	SAINT-RAPHAËL	vs	IVRY	
LIQUI MOLY STARLIGUE -	ven. 17 févr. 20h00	ISTRES	vs	DUNKERQUE	



ATTENTION !!!

Etant donné l'horaire de la finale du Championnat du Monde dimanche prochain, le Hand Mail Express du Comité 17 sera diffusé plus tardivement qu'à l'habitude.



CALENDRIERS TOURNOIS « BENJAMINS (ES) »
SAISON 2022 - 2023



-11 ans (12,13 et 14) BENJAMINS (ES)	SAMEDI 28 JANVIER ou DIMANCHE 29 JANVIER 2023			
T1 LOISIRS A ROCHEFORT	Rochefort 2	St. Xandre 1	St. Xandre 2	Ré
T2 loisirs A AUNIS	Aunis 4 FEM	Surgères 1	Surgères 2	Courçon
T3 loisirs A SAINTES	Saintes	Atl. Seudre 1	Atl. Seudre 2	
T4 LOISIRS A ST.HILAIRE	St. Hilaire / St. J	Oléron 1	Tonnay Charente	Montguyon
T5 CHALLENGE A PONS	Pons /Gem 1	Aunis 1	Rochefort 1	Aunis 3
T6 CHALLENGE A HAUTE SAINTONGE	Haute Saintonge	Royan St.G 1	Royan St.G.2	Aunis 2
T7 FEMININ A SURGERES	Surgères 3 FEM	Oléron 2 FEM	Pons Gém.3 FEM	Royan St.G FEM



**LES ENCOURAGER, C'EST
LES RESPECTER!**

CHERS PARENTS, SOYEZ À LA HAUTEUR DU JEU



CALENDRIERS STAGES « POUSSINS (ES) »
SAISON 2022 - 2023

-9 ans (14,15 et 16) POUSSINS (ES)	ZONE NORD	ZONE CENTRE	ZONE SUD
DIMANCHE 26/02/2023	PERIGNY	OLERON	PONS





Dimanche 19 février



Tournoi Hand' ensemble

(Section Hand' Adapté)

Organisé par le Ré Handball Club et le CD 17 Handball



VENEZ LES ENCOURAGER

Salle polyvalente du Bois Plage de 10h00 à 17h00



petite restauration sur place



Pour voir le dossier et s'inscrire :

Allez sur le site du Comité à l'adresse suivante : (Ctrl + clic)

[Le développement au CD 17 Handball \(comite-17-handball.fr\)](https://www.comite-17-handball.fr/les-commissions-du-cd-17-handball/developpement)
<https://www.comite-17-handball.fr/les-commissions-du-cd-17-handball/developpement>

Les Résultats Régionaux

J11	Prénationale Masc.PA	Pts	J	G	N	P	BP	BC	GA	F	P
1	ETEC 2	32	11	10	1	0	384	277	107	0	0
2	CHAMPCEVINEL	28	11	8	1	2	341	292	49	0	0
3	J.A ISLE	27	11	8	0	3	376	300	76	0	0
4	RUELLE MORNAC	27	11	8	0	3	346	289	57	0	0
5	GRAND POITIERS 2	25	11	7	0	4	319	282	37	0	0
6	NIORT SOUCHEEN	23	11	5	2	4	384	338	46	0	0
7	BRIVE	23	11	6	0	5	318	292	26	0	0
8	AUNIS	19	11	4	0	7	312	346	-34	0	0
9	MONCOUTANT	18	11	3	1	7	292	325	-33	0	0
10	OBJAT 2	15	11	2	0	9	259	315	-56	0	0
11	LEZAY / CELLES 2	14	11	2	1	8	231	348	-117	1	1
12	CHATELLERAULT	11	11	0	0	11	246	404	-158	0	0

Prénat. Masc.PA	au	21/01/2023	J11
NIORT SOUCHEEN	30	CHAMPCEVINEL	34
CHATELLERAULT	21	ETEC 2	36
BRIVE	41	AUNIS	29
LEZAY / CELLES 2	26	J.A ISLE	35
MONCOUTANT	25	RUELLE MORNAC	24
GRAND POITIERS 2	30	OBJAT 2	25

J11	Prénationale Masc.PB	Pts	J	G	N	P	BP	BC	GA	F	P
1	VILLENAVE	31	11	10	0	1	352	254	98	0	0
2	ANDERNOS	31	11	10	0	1	374	296	78	0	0
3	CANEJAN	26	11	7	1	3	317	285	32	0	0
4	IRISARTARRAK 2	26	11	7	1	3	295	282	13	0	0
5	BORDEAUX E.C	24	11	6	1	4	344	325	19	0	0
6	ASPOM BEGLES 2	23	11	6	0	5	289	279	10	0	0
7	LORMONT	22	11	5	1	5	317	296	21	0	0
8	ASSON 2	22	11	5	1	5	305	307	-2	0	0
9	ST MEDARD	16	11	2	1	8	239	312	-73	0	0
10	TARDETS 2	15	11	2	0	9	268	306	-38	0	0
11	BRUGES 33	15	11	2	0	9	281	333	-52	0	0
12	HENDAYE / AV. BAYONNAIS	13	11	1	0	10	245	351	-106	0	0

Prénat. Masc.PB	au	21/01/2023	J11
ASPOM BEGLES 2	22	HENDAYE / AV. BAYONNAIS	24
IRISARTARRAK 2	16	VILLENAVE	31
CANEJAN	33	BRUGES 33	23
BORDEAUX E.C	28	LORMONT	27
TARDETS 2	15	ASSON 2	18
ST MEDARD	22	ANDERNOS	27

J2	N3 Fém. Play Off	Pts	J	G	N	P	BP	BC	GA	For	Pén
1	ASSON	8	2	2	0	0	63	49	14	0	0
2	OLORON / LUCQ DE BEARN	6	2	2	0	0	64	50	14	0	0
3	PESSAC 2	4	2	1	0	1	58	57	1	0	0
4	CORREZE	4	2	1	0	1	49	51	-2	0	0
5	PRAHECQ	4	2	0	0	2	54	65	-11	0	0
6	MARMANDE	4	2	0	0	2	53	69	-16	0	0

N3 Fém. Play Off	au	22/01/2023	J2
CORREZE	26	PESSAC 2	23
PRAHECQ	26	ASSON	35
MARMANDE	22	OLORON / LUCQ DE BEARN	34

J2	N3 Fém. Play Down P1	Pts	J	G	N	P	BP	BC	GA	For	Pén
1	LEZAY	6	2	2	0	0	64	59	5	0	0
2	PERIGUEUX	4	2	1	0	1	62	47	15	0	0
3	TYROSSE	4	2	1	0	1	63	59	4	0	0
4	EYSINES	4	2	1	0	1	57	54	3	0	0
5	PALAIS AMBAZAC	4	2	1	0	1	50	49	1	0	0
6	AUNIS 2	2	2	0	0	2	35	63	-28	0	0

N3 Fém. Play Down P1	au	22/01/2023	J2
TYROSSE	31	PERIGUEUX	24
LEZAY	29	EYSINES	27
AUNIS 2	19	PALAIS AMBAZAC	25

J2	N3 Fém. Play Down P2	Pts	J	G	N	P	BP	BC	GA	For	Pén
1	STADE MONTOIS	4	2	1	0	1	50	45	5	0	0
2	LIMOGES 87 2	4	2	1	0	1	53	50	3	0	0
3	GAZINET CESTAS	4	2	1	0	1	45	44	1	0	0
4	ROCHEFORT	4	2	1	0	1	55	57	-2	0	0
5	GRAND POITIERS	4	2	1	0	1	48	51	-3	0	0
6	ROCHECHOUART-ST-J 2	4	2	1	0	1	45	49	-4	0	0

N3 Fém. Play Down P2	au	22/01/2023	J2
ROCHECHOUART-ST-J 2	28	ROCHEFORT	25
GRAND POITIERS	27	GAZINET CESTAS	21
LIMOGES 87 2	24	STADE MONTOIS	20

J11	Prénat. Fém. PA	Pts	J	G	N	P	BP	BC	GA	For	Pén
1	ANGOULEME 2	28	10	9	0	1	314	248	66	0	0
2	RIBERAC	27	10	8	1	1	315	225	90	0	0
3	LOUDUN	26	10	8	0	2	229	210	19	0	0
4	MONCOUTANT 2	24	10	7	0	3	271	203	68	0	0
5	MIGNALOUX BEAUVOIR	18	10	4	0	6	222	261	-39	0	0
6	ETEC	18	10	4	0	6	269	311	-42	0	0
7	GRAND POITIERS 2	16	10	3	0	7	250	272	-22	0	0
8	CHATELLERAULT	16	10	3	0	7	236	265	-29	0	0
9	GOND PONTouvre	16	10	3	0	7	242	283	-41	0	0
10	BIARD	16	10	3	0	7	224	271	-47	0	0
11	ENTENTE PSO 2	15	10	2	1	7	242	265	-23	0	0
12	Exempt	0	0	0	0	0	0	0	0	0	0

Prénat. Fém. PA	au	21/01/2023	J11
MIGNALOUX BEAUVOIR	24	ANGOULEME 2	30
CHATELLERAULT	23	ENTENTE PSO 2	20
Exempt	0	RIBERAC	0
ETEC	20	LOUDUN	31
BIARD	28	GOND PONTouvre	29
GRAND POITIERS 2	16	MONCOUTANT 2	23

J11	Prénat. Fém. PB	Pts	J	G	N	P	BP	BC	GA	For	Pén
1	BRUGES 33	32	11	10	1	0	358	236	122	0	0
2	SUKILHAND / IRISARTARRAK	30	11	9	1	1	337	262	75	0	0
3	COTE BASQUE 2	28	11	8	1	2	315	258	57	0	0
4	GIRONDINS DE BX BASTIDE	27	11	8	0	3	305	248	57	0	0
5	MIOS BIGANOS 2	24	11	6	1	4	292	283	9	0	0
6	US NAFARROA	21	11	5	0	6	332	301	31	0	0
7	LEGE CAP FERRET 2	21	11	5	0	6	301	299	2	0	0
8	LIBOURNE	21	11	4	2	5	303	311	-8	0	0
9	LEOGNAN	19	11	4	0	7	306	321	-15	0	0
10	AGEN	15	11	2	0	9	280	332	-52	0	0
11	ST MEDARD	13	11	1	0	10	228	327	-99	0	0
12	ANGLLET BIARRITZ 2	13	11	1	0	10	220	399	-179	0	0

Prénat. Fém. PB	au	21/01/2023	J11
ANGLET BIARRITZ 2	19	COTE BASQUE 2	22
GIRONDINS DE BX BASTIDE	24	AGEN	23
LEOGNAN	24	BRUGES 33	27
MIOS BIGANOS 2	20	US NAFARROA	32
LIBOURNE	27	LEGE CAP FERRET 2	22
ST MEDARD	21	SUKILHAND / IRISARTARRAK	25

J11	Excellence Masc.PA	Pts	J	G	N	P	BP	BC	GA	F	P
1	LIMOGES 87 3	31	11	9	2	0	380	293	87	0	0
2	LIBOURNE 2	28	11	7	3	1	347	298	49	0	0
3	ENTENTE TER.CHARENTE 3	27	11	7	2	2	358	323	35	0	0
4	PANAZOL	25	11	6	2	3	331	289	42	0	0
5	BLANQUEFORT	25	11	6	2	3	335	311	24	0	0
6	AMBARES	23	11	6	0	5	354	353	1	0	0
7	CAPO LIMOGES 2	22	11	5	1	5	323	308	15	0	0
8	CANEJAN 2	22	11	5	1	5	293	309	-16	0	0
9	TER. AUXANCES ET CLAIN	19	11	4	0	7	331	364	-33	0	0
10	PAREMPUYRE	17	11	3	0	8	282	308	-26	0	0
11	NIORT SOUCHEEN 2	14	11	1	1	9	290	370	-80	0	0
12	LA MOTHE	11	11	0	0	11	292	390	-98	0	0

Excellence Masc.PA	au	21/01/2023	J11
NIORT SOUCHEEN 2	18	CAPO LIMOGES 2	27
AMBARES	36	ENTENTE TER.CHARENTE 3	38
LIBOURNE 2	38	CANEJAN 2	25
TER. AUXANCES ET CLAIN	25	BLANQUEFORT	30
PAREMPUYRE	26	PANAZOL	24
LIMOGES 87 3	44	LA MOTHE	26

J11	Excellence Masc.PB	Pts	J	G	N	P	BP	BC	GA	F	P
1	FLOIRAC CENON	30	11	9	1	1	351	286	65	0	0
2	GAZINET CESTAS	30	11	9	1	1	346	281	65	0	0
3	MEDOC	29	11	9	0	2	395	309	86	0	0
4	US LALINDE	25	11	7	0	4	344	342	2	0	0
5	GOND PONTouvre	24	11	6	1	4	318	280	38	0	0
6	STADE PESSACAIIS U.C 2	22	11	5	1	5	344	331	13	0	0
7	AUNIS 2	22	11	5	1	5	272	316	-44	0	0
8	SAINTES 2	21	11	4	2	5	297	294	3	0	0
9	PE2M	19	11	4	0	7	288	311	-23	0	0
10	MONSEGUR	17	11	3	0	8	319	383	-64	0	0
11	COGNAC 2	13	11	1	0	10	292	361	-69	0	0
12	PONS-GEMOZAC	12	11	0	1	10	303	375	-72	0	0

Excellence Masc.PB	au	21/01/2023	J11
MONSEGUR	35	COGNAC 2	32
US LALINDE	28	PE2M	30
STADE PESSACAIIS U.C 2	29	MEDOC	35
GAZINET CESTAS	25	GOND PONTouvre	29
AUNIS 2	24	SAINTE 2	21
PONS-GEMOZAC	31	FLOIRAC / CENON	37

J11	Excellence Masc.PC	Pts	J	G	N	P	BP	BC	GA	F	P
1	STADE MONTOIS	32	11	10	1	0	387	258	129	0	0
2	GAN	29	11	9	0	2	367	308	59	0	0
3	PAILLETON	27	11	8	0	3	342	300	42	0	0
4	BELIN-BELIET	25	11	7	0	4	342	319	23	0	0
5	LASSEUBE	24	11	6	1	4	298	267	31	0	0
6	URRUNARRAK	21	11	5	0	6	327	318	9	0	0
7	BUROS / PAU NOUSTY	21	11	5	0	6	340	332	8	0	0
8	BARZUN	19	11	4	0	7	309	322	-13	0	0
9	OLORON 2	19	11	4	0	7	288	350	-62	0	0
10	OSSAU / BRUGES 64	17	11	3	0	8	303	348	-45	0	0
11	BORDEAUX E.C 2	16	11	3	0	8	258	351	-93	1	0
12	CADILLAC	13	11	1	0	10	276	364	-88	0	0

Excellence Masc.PC	au	21/01/2023	J11
BORDEAUX E.C 2	30	BARZUN	27
OLORON 2	24	GAN	29
OSSAU / BRUGES 64	32	CADILLAC	26
BELIN-BELIET	26	PAILLETON	34
URRUNARRAK	32	STADE MONTOIS	44
LASSEUBE	30	BUROS / PAU NOUSTY	34

J11	Excellence Fém. P. A	Pts	J	G	N	P	BP	BC	GA	For	Pén
1	ST LOUBES 2	31	11	10	0	1	352	241	111	0	0
2	CANEJAN	30	11	9	1	1	344	216	128	0	0
3	VILLENAVE	27	10	8	1	1	382	222	160	0	0
4	MERIGNAC 3	23	11	6	1	3	263	243	20	1	0
5	OLERON	23	11	6	0	5	272	275	-3	0	0
6	CHAURAY LA CRECHE	23	11	5	0	5	249	268	-19	0	0
7	COGNAC 2	22	10	6	0	4	237	246	-9	0	0
8	BLANQUEFORT 2	21	11	5	0	6	284	296	-12	0	0
9	NIORT SOUCHEEN	18	11	3	1	7	248	298	-50	0	0
10	ROCHEFORT 2	17	11	3	0	8	240	314	-74	0	0
11	PRAHECQ C 2	13	11	1	0	10	276	346	-70	0	0
12	ST HILAIRE / ST JEAN	10	11	0	0	11	194	376	-182	1	0

Excellence Fém. P. A	au	21/01/2023	J11
COGNAC 2	22	ST LOUBES 2	26
ROCHEFORT 2	9	CANEJAN	37
NIORT SOUCHEEN	21	CHAURAY LA CRECHE	27
MERIGNAC 3	20	ST HILAIRE / ST JEAN	0
BLANQUEFORT 2	27	VILLENAVE	40
OLERON	26	PRAHECQ C 2	15

J11	Excellence Fém. P. B	Pts	J	G	N	P	BP	BC	GA	For	Pén
1	SUD 79	31	11	10	0	1	362	250	112	0	0
2	CAPO LIMOGES	30	10	10	0	0	363	211	152	0	0
3	SAINT YRIEIX	28	11	8	1	2	341	294	47	0	0
4	CELLES / BELLE 3	24	10	7	0	3	354	246	108	0	0
5	JA ISLE	23	10	6	1	3	251	226	25	0	0
6	PANAZOL	22	11	5	1	5	296	276	20	0	0
7	HAUT POITOU	21	11	5	0	6	244	260	-16	0	0
8	SARLAT	21	11	5	0	6	289	330	-41	0	0
9	CORREZE 2	18	11	3	1	7	255	350	-95	0	0
10	TAC	15	11	2	0	9	260	343	-83	0	0
11	VIVONE / ITEUIL	12	11	1	0	10	201	313	-112	1	0
12	PERIGUEUX 2	9	10	0	0	10	202	319	-117	1	0

Excellence Fém. P. B	au	21/01/2023	J11
SUD 79	34	SARLAT	17
JA ISLE	NC	CELLES / BELLE 3	NC
TAC	33	SAINT YRIEIX	34
CORREZE 2	20	HAUT POITOU	30
VIVONE / ITEUIL	12	CAPO LIMOGES	24
PERIGUEUX 2	25	PANAZOL	33

J11	Excellence Fém. P. C	Pts	J	G	N	P	BP	BC	GA	For	Pén
1	YCHOUX	31	11	10	0	1	310	252	58	0	0
2	HENDAYE	29	11	9	0	2	336	286	50	0	0
3	PAU NOUSTY 2	25	10	7	1	2	290	230	60	0	0
4	LESCAR	25	11	6	2	3	287	271	16	0	0
5	TARDETS 2	24	11	6	1	4	300	270	30	0	0
6	CARBON BLANC	22	11	5	1	5	263	259	4	0	0
7	GAN 2	20	10	5	0	5	240	232	8	0	0
8	MEDOC	19	11	4	0	7	255	280	-25	0	0
9	STADE MONTOIS 2	19	11	4	0	7	242	299	-57	0	0
10	ARTIGUES	18	11	3	1	7	272	315	-43	0	0
11	TYROSSE 2	15	11	2	0	9	241	287	-46	0	0
12	C.A. BEGLAIS 3	13	11	1	0	10	266	321	-55	0	0

Excellence Fém. P. C	au	21/01/2023	J11
MEDOC	26	TARDETS 2	34
LESCAR	28	ARTIGUES	27
C.A. BEGLAIS 3	26	HENDAYE	30
STADE MONTOIS 2	25	TYROSSE 2	20
YCHOUX	24	CARBON BLANC	20
PAU NOUSTY 2	NC	GAN 2	NC

J11	Honneur Masc.PA	Pts	J	G	N	P	BP	BC	GA	F	P
1	SUD DEUX-SEVRES	30	10	10	0	0	292	231	61	0	0
2	PALAIS AMBAZAC 87	26	10	8	0	2	323	290	33	0	0
3	GRAND POITIERS 3	23	10	6	1	3	317	272	45	0	0
4	BIARD 2	23	10	6	1	3	273	256	17	0	0
5	SAINT YRIEIX	22	10	5	2	3	312	299	13	0	0
6	MIGNALOUX BEAUVOIR	21	10	5	1	4	309	305	4	0	0
7	VIVONNE / ITEUIL	21	10	5	1	4	263	267	-4	0	0
8	CONFOLENS	17	10	3	1	6	283	288	-5	0	0
9	LA SOUTERRAINE	15	10	2	1	7	275	287	-12	0	0
10	THOUARS PARTHENAY	12	10	1	0	9	300	348	-48	0	0
11	LOUDUN	9	10	0	0	10	194	298	-104	1	0
12	EXEMPT	0	0	0	0	0	0	0	0	0	0

Honneur Masc.PA	au	21/01/2023	J11
SUD DEUX-SEVRES	34	CONFOLENS	20
EXEMPT	0	PALAIS AMBAZAC 87	0
LA SOUTERRAINE	23	SAINT YRIEIX	28
BIARD 2	32	MIGNALOUX BEAUVOIR	29
VIVONNE / ITEUIL	31	THOUARS PARTHENAY	30
GRAND POITIERS 3	44	LOUDUN	22

J11	Honneur Masc.PB	Pts	J	G	N	P	BP	BC	GA	F	P
1	LEOGNAN	23	10	6	1	3	289	252	37	0	0
2	ROYAN ST-GEORGES	23	11	6	0	5	311	296	15	0	0
3	PRAHECQ	22	10	6	0	4	324	284	40	0	0
4	ROCHEFORT	22	10	6	0	4	301	265	36	0	0
5	MERIGNAC	22	10	6	0	4	320	308	12	0	0
6	CAUDERAN	22	10	7	0	3	240	256	-16	0	2
7	RE	18	10	4	0	6	265	289	-24	0	0
8	BRUGES 33 2	17	9	3	2	4	243	237	6	0	0
9	ATLANTIQUE SEUDRE	16	10	3	1	6	254	310	-56	1	0
10	ST HIL. ST J. MATHA	14	8	3	0	5	197	202	-5	0	0
11	ST XANDRE	14	10	2	0	8	254	299	-45	0	0
12	EXEMPT	0	0	0	0	0	0	0	0	0	0

Honneur Masc.PB	au	21/01/2023	J11
ST XANDRE	0	EXEMPT	0
BRUGES 33 2	NC	ST HIL. ST J. MATHA	NC
ATLANTIQUE SEUDRE	28	ROYAN ST-GEORGES	26
CAUDERAN	34	PRAHECQ	31
RE	31	ROCHEFORT	30
LEOGNAN	35	MERIGNAC	30

J11	Honneur Masc.PC	Pts	J	G	N	P	BP	BC	GA	F	P
1	MONTPON / PSO	28	10	9	0	1	337	237	100	0	0
2	BRAX / NERAC	25	9	8	0	1	316	240	76	0	0
3	COULOUNIEUX CHAMIERIS	24	10	7	0	3	325	282	43	0	0
4	NORD DES LANDES	22	10	6	0	4	314	280	34	0	0
5	CHAMPCEVINEL/ASTERIENNE	21	9	6	0	3	296	263	33	0	0
6	SARLAT	20	10	5	0	5	280	303	-23	0	0
7	LANGON	18	10	4	0	6	275	292	-17	0	0
8	CARBON BLANC / ST LOUBES	16	10	3	0	7	258	302	-44	0	0
9	C.A. BEGLAIS	14	8	3	0	5	214	218	-4	0	0
10	CASTELJALOUX	12	10	1	0	9	248	340	-92	0	0

Honneur Masc.PC	au	21/01/2023	J11
MONTPON / PSO	34	SARLAT	24
EXEMPT	0	LANGON	0
CASTELJALOUX	26	NORD DES LANDES	36
TEICHOIS	25	COULOUNIEUX CHAMIERIS	42
BRAX / NERAC	38	CARBON BLANC / ST LOUBES	18
C.A. BEGLAIS	R	CHAMPCEVINEL/ASTERIENNE	R

J11	Honneur Masc.P.D	Pts	J	G	N	P	BP	BC	GA	F	P
1	ORTHEZ 2	28	10	9	0	1	354	267	87	0	0
2	ANGLET BIARRITZ	26	11	7	1	3	351	322	29	0	0
3	ENTENTE LEE OUSSE	24	9	7	1	1	273	228	45	0	0
4	AGEN	22	10	6	0	4	298	278	20	0	0
5	CAPBRETON	20	10	5	0	5	319	308	11	0	0
6	MARMANDE 2	19	10	4	1	5	277	301	-24	0	0
7	SAINT PAULOIS	18	10	4	0	6	259	294	-35	0	0
8	BOUCAU TARNOS	17	10	3	1	6	270	280	-10	0	0
9	YCHOUX	17	10	4	0	6	292	306	-14	0	0
10	LESCAR	14	10	2	0	8	244	289	-45	0	0
11	SAINT PIERRE	14	10	2	0	8	245	309	-64	0	0
12	EXEMPT	0	0	0	0	0	0	0	0	0	0

Honneur Masc.P.D	au	21/01/2023	J11
SAINT PAULOIS	41	CAPBRETON	35
LESCAR	19	AGEN	25
ORTHEZ 2	39	MARMANDE 2	25
SAINT PIERRE	0	EXEMPT	0
YCHOUX	40	ANGLET BIARRITZ	29
ENTENTE LEE OUSSE	35	BOUCAU TARNOS	27

J12	17RM ELITE	Pts	J	G	N	P	BP	BC	GA	F	P
1	ENT.LIBOURNE-COUTRAS-IZC	34	12	11	0	1	437	387	50	0	0
2	LORMONT	32	12	10	0	2	424	330	94	0	0
3	ENT. TERRITOIRE CHTE	32	12	9	2	1	421	351	70	0	0
4	BIARD	31	12	9	1	2	445	366	79	0	0
5	STADE PESSACAIS U.C	31	12	9	1	2	367	345	22	0	0
6	ASSON	26	12	7	0	5	343	323	20	0	0
7	ENT. PERIGOURDINE	18	12	3	0	9	363	383	-20	0	0
8	AUNIS	18	12	3	0	9	361	389	-28	0	0
9	SAINTES	18	12	3	0	9	383	465	-82	0	0
10	BRAX - NERAC - AGEN	16	12	2	0	10	383	413	-30	0	0
11	GRAND POITIERS	16	12	2	0	10	345	408	-63	0	0
12	ENT. PERIGORD S.O	16	12	2	0	10	305	417	-112	0	0

17RM ELITE	au	22/01/2023	J12
ENT. PERIGOURDINE	24	ENT.LIBOURNE-COUTRAS-IZC	36
SAINTES	23	BIARD	49
ENT. PERIGORD S.O	29	STADE PESSACAIS U.C	31
LORMONT	36	AUNIS	30
ASSON	31	BRAX - NERAC - AGEN	30
ENT. TERRITOIRE CHTE	33	GRAND POITIERS	26

J13	17 Masc.Bassin Poule A	Pts	J	G	N	P	BP	BC	GA	For	Pén
1	FLOIRAC CENON	32	12	10	0	2	423	357	66	0	0
2	URRUNARAK KOSTALDEA	31	11	10	0	1	426	311	115	0	0
3	MERIGNAC	27	11	8	0	3	394	369	25	0	0
4	PE2M	18	11	3	1	7	319	369	-50	0	0
5	ANDERNOS NORD BASSIN	15	10	2	1	7	304	325	-21	0	0
6	CAPBRETON	15	11	2	0	9	336	404	-68	0	0
7	SAINT PAULOIS	14	10	2	0	8	268	335	-67	0	0
8	EXEMPT	0	0	0	0	0	0	0	0	0	0

17 Masc.Bassin Poule A	au	22/01/2023	J13
SAINT PAULOIS	27	FLOIRAC CENON	36
URRUNARAK KOSTALDEA	42	MERIGNAC	26
ANDERNOS NORD BASSIN	32	PE2M	32
EXEMPT	0	CAPBRETON	0

J9	17 Masc.Bassin Poule B	Pts	J	G	N	P	BP	BC	GA	For	Pén
1	NIORT SOUCHEEN	25	9	8	0	1	376	228	148	0	0
2	BRUGES 33 2	24	8	8	0	0	319	153	166	0	0
3	TER.ANGERIEN MATHALIEN	18	8	5	0	3	282	243	39	0	0
4	CARBON BLANC	13	9	2	0	7	209	322	-113	0	0
5	CHATELLERAULT	12	9	1	1	7	234	324	-90	0	0
6	LEZAY / CELLES	11	9	1	1	7	191	341	-150	0	1

17 Masc.Bassin Poule B	au	22/01/2023	J9
CARBON BLANC	21	NIORT SOUCHEEN	48
CHATELLERAULT	35	LEZAY / CELLES	35
BRUGES 33 2	NC	TER.ANGERIEN MATHALIEN	NC

J9	17 Masc.Bassin Poule C	Pts	J	G	N	P	BP	BC	GA	For	Pén
1	LIMOGES HAND 87 2	27	9	9	0	0	353	230	123	0	0
2	CORREZE	21	9	6	0	3	295	282	13	0	0
3	AIXE-BOSMIE-CONDAT	20	9	5	1	3	294	265	29	0	0
4	GOND PONTouvre	15	9	3	1	5	254	285	-20	0	1
5	PANAZOL PALAIS AMBAZAC I	13	9	2	0	7	289	353	-64	0	0
6	CAPO LIMOGES	11	9	1	0	8	230	311	-81	0	0

17 Masc.Bassin Poule C	au	22/01/2023	J9
AIXE-BOSMIE-CONDAT	35	PANAZOL PALAIS AMBAZAC I	28
LIMOGES HAND 87 2	37	GOND PONTouvre	28
CAPO LIMOGES	32	CORREZE	42

J9	17 Masc.Bassin Poule D	Pts	J	G	N	P	BP	BC	GA	For	Pén
1	LESCAR	25	9	8	0	1	344	252	92	0	0
2	MARMANDE	24	9	7	1	1	354	264	90	0	0
3	ASPOM BEGLES 2	19	9	5	0	4	269	266	3	0	0
4	MARSAN	16	9	3	1	5	298	363	-65	0	0
5	GAZINET CESTAS	15	9	3	0	6	279	341	-62	0	0
6	VILLENAVE	9	9	0	0	9	261	319	-58	0	0

17 Masc.Bassin Poule D	au	22/01/2023	J9
LESCAR	40	MARSAN	25
VILLENAVE	30	ASPOM BEGLES 2	34
GAZINET CESTAS	32	MARMANDE	47

J12	Elite M18RF	Pts	J	G	N	P	BP	BC	GA	For	Pén
1	MERIGNAC	32	12	9	2	1	393	306	87	0	0
2	COTE BASQUE	32	12	10	0	2	375	288	87	0	0
3	LEOGNAN	30	12	9	0	3	379	292	87	0	0
4	NAFARROA	29	12	8	1	3	408	317	91	0	0
5	URRUNARRAK	27	12	7	1	4	355	329	26	0	0
6	COGNAC	24	12	5	2	5	396	369	27	0	0
7	FLOIRAC CENON	22	12	5	0	7	299	306	-7	0	0
8	ASSON	22	12	5	0	7	292	325	-33	0	0
9	MIOS BIGANOS	18	12	3	1	8	261	331	-70	0	1
10	TYROSSE	17	11	3	0	8	320	364	-44	0	0
11	MARMANDE	17	12	2	1	9	307	461	-154	0	0
12	ANGOULEME	13	11	1	0	10	255	352	-97	0	0

Elite M18RF	au	22/01/2023	J12
FLOIRAC CENON	24	MERIGNAC	29
MIOS BIGANOS	17	NAFARROA	34
MARMANDE	33	COGNAC	22
URRUNARRAK	20	COTE BASQUE	28
ANGOULEME	NC	TYROSSE	NC
ASSON	28	LEOGNAN	25

J9	18Fém.Bassin Poule A	Pts	J	G	N	P	BP	BC	GA	For	Pén
1	BRUGES EYSINES	27	9	9	0	0	288	223	65	0	0
2	BLANQUEFORT	22	9	6	1	2	239	198	41	0	0
3	CELLES / BELLE MELLOIS	18	9	4	1	4	249	208	41	0	0
4	BIARD	14	9	2	1	6	216	243	-27	0	0
5	FILIERE 79- SUD 79	14	9	3	0	6	177	252	-75	0	1
6	GRAND POITIERS	12	9	1	1	7	191	236	-45	0	0

18Fém.Bassin Poule A	au	22/01/2023	J9
FILIERE 79- SUD 79	24	GRAND POITIERS	17
CELLES / BELLE MELLOIS	31	BRUGES EYSINES	38
BIARD	22	BLANQUEFORT	22

J9	18Fém.Bassin Poule B	Pts	J	G	N	P	BP	BC	GA	For	Pén
1	STADE MONTOIS	23	9	7	0	2	270	236	34	0	0
2	LESCAR	22	9	6	1	2	343	252	91	0	0
3	SUKILHAND - IRISARTARRAK	21	9	6	0	3	271	222	49	0	0
4	OLORON / LUCQ DE BEARN	20	9	5	1	3	305	274	31	0	0
5	AGEN	11	9	1	0	8	242	370	-128	0	0
6	BELIN-BELIET	10	9	1	0	8	224	301	-77	1	0

18Fém.Bassin Poule B	au	22/01/2023	J9
BELIN-BELIET	28	OLORON / LUCQ DE BEARN	31
STADE MONTOIS	41	AGEN	32
SUKILHAND - IRISARTARRAK	29	LESCAR	26

J9	18Fém.Bassin Poule C	Pts	J	G	N	P	BP	BC	GA	For	Pén
1	ROCHEFORT	24	9	7	1	1	272	211	61	0	0
2	STADE PESSACAIIS U.C	21	9	6	0	3	311	233	78	0	0
3	SAINT YRIEIX	21	9	5	2	2	239	230	9	0	0
4	GIRONDINS / BASTIDE	18	9	4	1	4	246	270	-24	0	0
5	LEGE CAP-FERRET	12	9	1	1	7	201	232	-31	0	0
6	GOND PONTOUVRE	12	9	1	1	7	187	280	-93	0	0

18Fém.Bassin Poule C	au	22/01/2023	J9
SAINT YRIEIX	34	GIRONDINS / BASTIDE	29
GOND PONTOUVRE	21	STADE PESSACAIIS U.C	41
LEGE CAP-FERRET	20	ROCHEFORT	28

J9	18Fém.Bassin Poule D	Pts	J	G	N	P	BP	BC	GA	For	Pén
1	CORREZE	27	9	9	0	0	312	209	103	0	0
2	LIBOURNE	23	9	7	0	2	296	234	62	0	0
3	PALAIS AMBAZAC PANAZOL	17	9	4	0	5	230	248	-18	0	0
4	ENT. TERRITOIRE CHTE	14	8	3	0	5	255	217	38	0	0
5	LISHAND 87	12	8	2	0	6	214	236	-22	0	0
6	RIBERAC	11	9	1	0	8	182	345	-163	0	0

18Fém.Bassin Poule D	au	22/01/2023	J9
PALAIS AMBAZAC PANAZOL	39	RIBERAC	15
CORREZE	27	LIBOURNE	24
LISHAND 87	0	ENT. TERRITOIRE CHTE	0

Les SOUVENIRS en PHOTOS



50 ans du Comité 17
Le 16 juin 2018
A Ronce Les Bains

50 ans du Comité 17
Le 16 juin 2018
A Ronce Les Bains

Les Résultats Nationaux

J12	D1 Féminines	Pts	J	G	N	P	BP	BC	GA	For	Pén
1	METZ	33	11	11	0	0	357	269	88	0	0
2	BREST	31	11	10	0	1	316	252	64	0	0
3	PARIS 92	26	11	7	1	3	305	272	33	0	0
4	NANTES	25	11	7	0	4	311	293	18	0	0
5	CHAMBRAY	25	11	7	0	4	304	288	16	0	0
6	BESANCON	22	11	5	1	5	281	287	-6	0	0
7	DIJON	21	11	5	0	6	325	323	2	0	0
8	MERIGNAC	20	12	4	0	8	292	330	-38	0	0
9	PLAN DE CUQUES	19	11	4	0	7	303	313	-10	0	0
10	CELLES / BELLE	19	11	4	0	7	290	313	-23	0	0
11	NICE	19	11	4	0	7	310	346	-36	0	0
12	ST AMAND	15	11	2	0	9	291	330	-39	0	0
13	TOULON	13	11	1	0	10	243	312	-69	0	0
14	BOURG DE PEAGE	0	0	0	0	0	0	0	0	0	0

D1 Féminines	au	18/01/2023	J12
METZ	29	NANTES	24
BREST	22	PARIS 92	19
NICE	0	BOURG DE PEAGE	0
DIJON	31	CHAMBRAY	35
MERIGNAC	28	TOULON	18
PLAN DE CUQUES	20	BESANCON	24
ST AMAND	30	CELLES / BELLE	22



J12	D2 Féminines	Pts	J	G	N	P	BP	BC	GA	For	Pén
1	STELLA ST.MAUR	33	11	11	0	0	327	253	74	0	0
2	ACHENHEIM TRUCHTERSHEIM	28	10	9	0	1	298	237	61	0	0
3	CLERMONT AUVERGNE	25	11	7	0	4	288	270	18	0	0
4	NOISY LE GRAND	24	11	6	1	4	299	274	25	0	0
5	BOUILLARGUES NIMES	23	11	6	0	5	295	274	21	0	0
6	SAMBRE AVESNOIS	23	11	6	0	5	294	284	10	0	0
7	LE HAVRE	21	11	5	0	6	265	285	-20	0	0
8	LOMME LILLE	19	11	4	0	7	305	326	-21	0	0
9	C.A BEGLAIS	19	11	4	0	7	280	322	-42	0	0
10	ASUL VAULX EN VELIN	18	11	3	1	7	289	336	-47	0	0
11	ST.GREGOIRE RENNES	17	11	3	0	8	286	305	-19	0	0
12	TOULOUSE	17	11	3	0	8	292	321	-29	0	0
13	PALENTE BESANCON	17	11	3	0	8	290	321	-31	0	0
14	FLEURY	0	0	0	0	0	0	0	0	2	0

D2 Féminines	au	20/01/2023	J12
BOUILLARGUES NIMES	32	TOULOUSE	24
FLEURY	0	ACHENHEIM TRUCHTERSHEIM	0
LOMME LILLE	25	NOISY LE GRAND	34
PALENTE BESANCON	24	ASUL VAULX EN VELIN	26
STELLA ST.MAUR	30	C.A BEGLAIS	23
SAMBRE AVESNOIS	27	ST.GREGOIRE RENNES	31
CLERMONT AUVERGNE	30	LE HAVRE	20

J14	N1 M ELITE	Pts	J	G	N	P	BP	BC	GA	For	Pén
1	ANGERS	39	14	12	1	1	467	411	56	0	0
2	ANNECY	34	14	9	2	3	409	385	24	0	0
3	VENISSIEUX	33	14	8	3	3	417	367	50	0	0
4	SAINTES	32	14	8	2	4	359	360	-1	0	0
5	COURNON	29	14	7	1	6	400	395	5	0	0
6	ELITE VAL D'OISE	28	14	6	2	6	430	408	22	0	0
7	MULHOUSE/RIXHEIM	28	14	6	2	6	384	384	0	0	0
8	HAZEBROUCK	28	14	7	0	7	360	389	-29	0	0
9	MARTIGUES	26	14	5	2	7	390	391	-1	0	0
10	PSG 2	24	14	5	0	9	388	397	-9	0	0
11	GONFREVILLE	23	14	4	1	9	373	394	-21	0	0
12	DREUX VERNOUILLET	23	14	4	1	9	357	394	-37	0	0
13	PAU NOUSTY	22	14	4	1	9	370	394	-24	0	1
14	LANESTER	22	14	3	2	9	411	446	-35	0	0

N1 M ELITE	au	21/01/2023	J14
PAU NOUSTY	35	HAZEBROUCK	21
MARTIGUES	32	PSG 2	27
VENISSIEUX	34	ANNECY	35
ANGERS	31	DREUX VERNOUILLET	30
LANESTER	37	ELITE VAL D'OISE	37
GONFREVILLE	28	COURNON	31
MULHOUSE/RIXHEIM	31	SAINTES	21



J14	N1 M Poule 2	Pts	J	G	N	P	BP	BC	GA	For	Pén
1	VERNON - ST.MARCEL	35	14	10	1	3	380	375	5	0	0
2	A,C BOULOGNE BILLANCOURT	34	14	9	2	3	433	386	47	0	0
3	SAINT CYR	32	14	8	2	4	388	370	18	0	0
4	CESSON RENNES 2	32	14	8	2	4	412	395	17	0	0
5	GIEN	30	14	7	2	5	388	381	7	0	0
6	REZE	29	14	6	3	5	420	400	20	0	0
7	GRAND POITIERS	28	14	6	2	6	383	388	-5	0	0
8	NANTES 2	28	14	6	2	6	419	436	-17	0	0
9	MAINVILLIERS-CHARTRES	27	14	6	1	7	402	397	5	0	0
10	C.P.B RENNES	26	14	6	0	8	405	409	-4	0	0
11	MASSY 2	24	14	5	0	9	407	423	-16	0	0
12	HENNEBONT-LOCHRIST	23	14	4	1	9	367	394	-27	0	0
13	POUZAUGES	22	14	4	0	10	381	398	-17	0	0
14	SAVIGNY	22	14	4	0	10	397	430	-33	0	0

N1 M Poule 2	au	21/01/2023	J14
SAINT CYR	26	A,C BOULOGNE BILLANCOURT	23
MAINVILLIERS-CHARTRES	29	GRAND POITIERS	25
VERNON - ST.MARCEL	26	GIEN	25
REZE	23	HENNEBONT-LOCHRIST	23
SAVIGNY	33	CESSON RENNES 2	30
NANTES 2	30	POUZAUGES	25
MASSY 2	33	C.P.B RENNES	30

J14	N1 F Poule 1	Pts	J	G	N	P	BP	BC	GA	For	Pén
1	MIOS BIGANOS	37	13	12	0	1	433	296	137	0	0
2	STADE PESSACAIIS U. C.	36	12	12	0	0	422	241	181	0	0
3	ROCHECHOUART-ST-J.	30	13	8	1	4	340	329	11	0	0
4	BERGERAC	27	13	6	2	5	391	398	-7	0	0
5	ANGOULEME	27	13	7	0	6	325	346	-21	0	0
6	MONTLUCON	26	13	5	3	5	338	353	-15	0	0
7	COTE BASQUE	25	13	6	0	7	343	335	8	0	0
8	BRUGUIERES	25	13	5	2	6	381	389	-8	0	0
9	MONCOUTANT	23	13	4	2	7	314	319	-5	0	0
10	MERIGNAC 2	23	13	4	2	7	325	370	-45	0	0
11	LA ROCHE / YON	22	13	4	1	8	308	343	-35	0	0
12	BORDES	22	13	4	1	8	294	333	-39	0	0
13	COGNAC ALJO	13	13	0	0	13	245	407	-162	0	0
14	EXEMPT	0	0	0	0	0	0	0	0	0	0

N1 F Poule 1		au	21/01/2023	J14
BORDES	21	MONTLUCON	22	
COGNAC ALJO	20	MIOS BIGANOS	41	
ROCHECHOUART-ST-J.	36	BRUGUIERES	32	
COTE BASQUE	20	MONCOUTANT	16	
LA ROCHE / YON	25	BERGERAC	29	
MERIGNAC 2	29	ANGOULEME	30	
EXEMPT	0	STADE PESSACAIIS U. C.	0	

J11	N2 Masculins P1	Pts	J	G	N	P	BP	BC	GA	For	Pén
1	BRUGES 33	29	11	9	0	2	347	302	45	0	0
2	ENTENTE TER. CHARENTE	29	11	8	2	1	347	313	34	0	0
3	ASSON	26	11	6	3	2	326	319	7	0	0
4	IRISARTARRAK	24	11	6	1	4	291	290	1	0	0
5	ST NAZAIRE	23	11	5	2	4	333	323	10	0	0
6	LIBOURNE	23	11	4	4	3	307	298	9	0	0
7	HENDAYE	22	11	4	3	4	288	297	-9	0	0
8	ASPOM BEGLES	21	11	4	2	5	271	296	-25	0	0
9	LIMOGES 87	20	11	4	1	6	324	317	7	0	0
10	BOUGUENAIIS	18	11	3	1	7	334	328	6	0	0
11	BORDEAUX BASTIDE	16	11	2	1	8	305	326	-21	0	0
12	L'UNION	13	11	1	0	10	259	323	-64	0	0

N 2 Masculins P1		au	21/01/2023	J11
BORDEAUX BASTIDE	27	BRUGES 33	30	
LIBOURNE	32	ENTENTE TER. CHARENTE	32	
ST NAZAIRE	30	HENDAYE	28	
IRISARTARRAK	30	ASSON	24	
BOUGUENAIIS	27	LIMOGES 87	33	
L'UNION	20	ASPOM BEGLES	14	

J12	N2 Féminines P1	Pts	J	G	N	P	BP	BC	GA	For	Pén
1	TARDETS	33	12	10	1	1	305	253	52	0	0
2	LEGE CAP-FERRET	28	12	8	0	4	324	283	41	0	0
3	URRUNARRAK	27	12	7	1	4	337	309	28	0	0
4	NARBONNE	27	12	7	1	4	346	319	27	0	0
5	GAN	27	12	7	1	4	286	278	8	0	0
6	PAU NOUSTY 2	26	12	7	0	5	341	301	40	0	0
7	FLOIRAC CENON	24	12	6	0	6	269	264	5	0	0
8	BORDES 2	24	12	6	0	6	273	281	-8	0	0
9	C.A. BEGLAIS 2	22	12	4	2	6	327	327	0	0	0
10	TOURNEFEUILLE	18	12	2	2	8	280	325	-45	0	0
11	OSSAU	18	12	3	0	9	264	309	-45	0	0
12	ANGLLET BIARRITZ	14	12	1	0	11	279	382	-103	0	0

N 2 Féminines P1		au	21/01/2023	J12
NARBONNE	25	FLOIRAC CENON	19	
BORDES 2	19	OSSAU	13	
C.A. BEGLAIS 2	25	TOURNEFEUILLE	25	
TARDETS	40	ANGLLET BIARRITZ	18	
LEGE CAP-FERRET	27	GAN	21	
URRUNARRAK	28	PAU NOUSTY 2	34	

J12	N 2 Féminines P2	Pts	J	G	N	P	BP	BC	GA	For	Pén
1	CELLES / BELLE 2	36	12	12	0	0	357	262	95	0	0
2	MAMERS	29	12	8	1	3	368	321	47	0	0
3	BLERE	28	12	8	0	4	322	279	43	0	0
4	ST SEBASTIEN /LOIRE	28	12	7	2	3	349	310	39	0	0
5	ST LOUBES	26	12	7	0	5	314	300	14	0	0
6	LIMOGES 87	25	12	6	1	5	302	297	5	0	0
7	LANESTER	23	12	5	1	6	294	306	-12	0	0
8	LA ROCHE / YON 2	22	12	5	0	7	265	288	-23	0	0
9	CARQUEFOU	21	12	4	1	7	324	304	20	0	0
10	BLANQUEFORT	18	12	3	0	9	237	325	-88	0	0
11	AUNIS	17	12	2	1	9	283	358	-75	0	0
12	CHATEAUNEUF EN THYM.	15	12	1	1	10	279	344	-65	0	0

N 2 Féminines P2		au	21/01/2023	J12
CELLES / BELLE 2	26	CARQUEFOU	19	
LIMOGES 87	18	LA ROCHE / YON 2	22	
MAMERS	33	AUNIS	26	
ST LOUBES	27	BLERE	22	
ST SEBASTIEN /LOIRE	25	BLANQUEFORT	19	
CHATEAUNEUF EN THYM.	28	LANESTER	29	

J11	N 3 Masculins P1	Pts	J	G	N	P	BP	BC	GA	For	Pén
1	ARCACHON LA TESTE	30	11	9	1	1	363	320	43	0	0
2	ORTHEZ	30	11	9	1	1	326	290	36	0	0
3	TUC BALMA	25	11	6	2	3	376	338	38	0	0
4	THUIR	24	11	6	1	4	308	314	-6	0	0
5	EYSINES	23	11	6	0	5	318	297	21	0	0
6	AGDE / BEZIERS	23	11	6	0	5	321	314	7	0	0
7	LES VOLCANS	22	11	5	1	5	332	311	21	0	0
8	PAU NOUSTY 2	21	11	5	0	6	311	321	-10	0	0
9	TOURNEFEUILLE	17	11	3	0	8	284	309	-25	0	0
10	ESPALION	17	11	2	2	7	311	356	-45	0	0
11	OLORON	17	11	3	0	8	293	350	-57	0	0
12	MARMADE	15	11	2	0	9	322	345	-23	0	0

N3 Masculins P1		au	21/01/2023	J11
AGDE / BEZIERS	33	LES VOLCANS	31	
EYSINES	27	ORTHEZ	29	
TUC BALMA	38	ARCACHON LA TESTE	38	
ESPALION	35	PAU NOUSTY 2	31	
MARMADE	27	THUIR	33	
TOURNEFEUILLE	25	OLORON	26	

J11	N3 Masculins P2	Pts	J	G	N	P	BP	BC	GA	For	Pén
1	ORLEANS	31	11	10	0	1	371	316	55	0	0
2	SUD MAYENNE / HUISSERIE	28	11	8	1	2	397	324	73	0	0
3	STADE PESSACAIS U.C.	24	11	6	1	4	338	340	-2	0	0
4	RACC NANTES	23	11	5	2	4	306	304	2	0	0
5	OBJAT	22	11	4	3	4	311	301	10	0	0
6	CAPO LIMOGES	22	11	4	3	4	358	351	7	0	0
7	BIARD	21	11	4	2	5	314	328	-14	0	0
8	AUBIGNY MOUTIERS	19	11	4	0	7	319	341	-22	0	0
9	LEZAY / CELLES	19	11	3	2	6	324	354	-30	0	0
10	SEGRE	19	11	4	0	7	299	339	-40	0	0
11	REZE 2	18	11	3	1	7	312	320	-8	0	0
12	STE-GEMMES /SCO ANGERS	18	11	3	1	7	353	384	-31	0	0

N3 Masculins P2		au	21/01/2023	J11
SEGRE	29	STADE PESSACAIS U.C.		27
SUD MAYENNE / HUISSERIE	31	OBJAT		30
CAPO LIMOGES	34	BIARD		25
ORLEANS	39	REZE 2		29
STE-GEMMES /SCO ANGERS	38	AUBIGNY MOUTIERS		28
RACC NANTES	35	LEZAY / CELLES		31

J2	18N Masc.Champ Poule 1	Pts	J	G	N	P	BP	BC	GA	For	Pén
1	BILLERE	6	2	2	0	0	63	53	10	0	0
2	BRUGES 33	5	2	1	1	0	51	46	5	0	0
3	TUC BALMA	5	2	1	1	0	53	50	3	0	0
4	NANTES	4	2	1	0	1	54	55	-1	0	0
5	ANGERS SCO	2	2	0	0	2	52	56	-4	0	0
6	ASPOM BEGLES HB	2	2	0	0	2	49	62	-13	0	0

18N Masc.Champ Poule 1		au	22/01/2023	J2
TUC BALMA	27	NANTES		24
ASPOM BEGLES HB	20	BRUGES 33		25
ANGERS SCO	24	BILLERE		26

J2	18N Masc Chal.Poule 1	Pts	J	G	N	P	BP	BC	GA	For	Pén
1	L'UNION	6	2	2	0	0	61	48	13	0	0
2	IRISARTARRAK / TARDETS	4	2	1	0	1	60	49	11	0	0
3	LIMOGES 87	4	2	1	0	1	53	44	9	0	0
4	COURNON	4	2	1	0	1	48	51	-3	0	0
5	ENTENTE TOURAINE	4	2	1	0	1	52	58	-6	0	0
6	PAYS DES NESTES	2	2	0	0	2	43	67	-24	0	0

18N Masc Chal.Poule 1		au	22/01/2023	J2
LIMOGES 87	30	COURNON		20
PAYS DES NESTES	25	L'UNION		37
ENTENTE TOURAINE	31	IRISARTARRAK / TARDETS		30

J2	18N Masc. Chal.Poule 2	Pts	J	G	N	P	BP	BC	GA	For	Pén
1	MARSEILLE	6	2	2	0	0	67	65	2	0	0
2	PAU NOUSTY	5	2	1	1	0	45	44	1	0	0
3	PAYS AIX U.C	4	2	1	0	1	75	60	15	0	0
4	FENIX TOULOUSE	4	2	1	0	1	62	47	15	0	0
5	AVENIR 84	3	2	0	1	1	47	63	-16	0	0
6	CASTANET RAMONVILLE AUZ	2	2	0	0	2	37	54	-17	0	0

18N Masc. Chal.Poule 2		au	22/01/2023	J2
AVENIR 84	26	PAU NOUSTY		26
MARSEILLE	39	PAYS AIX U.C		38
CASTANET RAMONVILLE AUZ	19	FENIX TOULOUSE		35

J2	17N Fém. Champ.Poule 1	Pts	J	G	N	P	BP	BC	GA	For	Pén
1	PECHBONNIEU	6	2	2	0	0	57	39	18	0	0
2	C.A BEGLAIS	6	2	2	0	0	58	48	10	0	0
3	ST LOUBES	4	2	1	0	1	60	55	5	0	0
4	PAU NOUSTY	4	2	1	0	1	57	57	0	0	0
5	HENDAYE	2	2	0	0	2	40	54	-14	0	0
6	TOULOUSE FEMININ	2	2	0	0	2	45	64	-19	0	0

17N Fém. Champ.Poule 1		au	22/01/2023	J2
ST LOUBES	34	HENDAYE		21
C.A BEGLAIS	31	PAU NOUSTY		23
PECHBONNIEU	37	TOULOUSE FEMININ		20

J2	17N Fém. Champ.Poule 2	Pts	J	G	N	P	BP	BC	GA	For	Pén
1	ENTENTE TOURAINE	6	2	2	0	0	64	42	22	0	0
2	CLERMONT	6	2	2	0	0	58	46	12	0	0
3	FELINE ACADEMIE	4	2	1	0	1	50	53	-3	0	0
4	PERIGUEUX	4	2	1	0	1	41	52	-11	0	0
5	RODEZ	2	2	0	0	2	50	60	-10	0	0
6	FILIERE 79	2	2	0	0	2	44	54	-10	0	0

17N Fém. Champ.Poule 2		au	22/01/2023	J2
RODEZ	25	FELINE ACADEMIE		26
PERIGUEUX	17	ENTENTE TOURAINE		30
CLERMONT	30	FILIERE 79		22

J2	17N Fém. Chal.Poule 1	Pts	J	G	N	P	BP	BC	GA	For	Pén
1	TOURNEFEUILLE	5	2	1	1	0	65	60	5	0	0
2	ENTENTE PERIGORD S.O	4	2	1	0	1	58	55	3	0	0
3	ROCHECHOUART-ST.J	4	2	1	0	1	48	47	1	0	0
4	BORDES / OSSAU	4	2	1	0	1	59	60	-1	0	0
5	CARCASSONNE	4	2	1	0	1	43	49	-6	0	0
6	PAYS DES NESTES	3	2	0	1	1	60	62	-2	0	0

17N Fém. Chal.Poule 1		au	22/01/2023	J2
ROCHECHOUART-ST.J	19	CARCASSONNE		20
TOURNEFEUILLE	33	PAYS DES NESTES		33
ENTENTE PERIGORD S.O	28	BORDES / OSSAU		32

J2	17N Fém. Chal.Poule 2	Pts	J	G	N	P	BP	BC	GA	For	Pén
1	SAINT-FLOUR	6	2	2	0	0	74	48	26	0	0
2	AUNIS	6	2	2	0	0	69	61	8	0	0
3	LISHAND 87	4	2	1	0	1	69	62	7	0	0
4	BRESSUIRE	4	2	1	0	1	55	54	1	0	0
5	MONTLUCON	2	2	0	0	2	47	59	-12	0	0
6	BOURGES	2	2	0	0	2	45	75	-30	0	0

17N Fém. Chal.Poule 2		au	22/01/2023	J2
BOURGES	24	LISHAND 87		36
BRESSUIRE	27	SAINT-FLOUR		35
AUNIS	31	MONTLUCON		28

Les résultats de la BUNDESLIGA



CHAMPIONNAT FEMININ Allemagne

RESULTATS		JOURNEE N° 12	
Buxtehuder SV	20	SG BBM Bietigheim	37
Bensheim-Auerbach	24	Blomberg-Lippe	26
BSV Sachsen Zwickau	31	Neckarsulmer SU	24
Borussia Dortmund	30	Thüringer HC Erfurt	30
SV Union Halle-Neustadt	23	TSV Bayer 04 Leverkusen	28
TuS Metzingen	38	VfL Waiblingen	24
VfL Oldenburg	40	Bad Wildungen	27

CLASSEMENT CHAMPIONNAT FEMININ Allemagne

EQUIPES	Pts.	J	G	N	P	BP	BC	GA
1 SG BBM Bietigheim	22	11	11	0	0	393	266	127
2 Thüringer HC Erfurt	21	12	10	1	1	397	301	96
3 BV Borussia 09 Dortmund	19	12	9	1	2	393	328	65
4 Blomberg-Lippe	16	12	8	0	4	353	333	20
5 Buxtehuder SV	15	12	7	1	4	316	316	0
6 TuS Metzingen	14	12	7	0	5	364	340	24
7 VfL Oldenburg	12	12	5	2	5	345	358	-13
8 TSV Bayer 04 Leverkusen	11	12	5	1	6	351	356	-5
9 Bensheim-Auerbach	9	12	4	1	7	331	343	-12
10 SV Union Halle-Neustadt	7	12	3	1	8	318	339	-21
11 BSV Sachsen Zwickau	7	12	3	1	8	309	358	-49
12 Bad Wildungen	7	12	3	1	8	344	395	-51
13 Neckarsulmer SU	4	11	2	0	9	282	343	-61
14 VfL Waiblingen	2	12	1	0	11	289	409	-120



Les résultats en ESPAGNE



CHAMPIONNAT FEMININ Espagne

RESULTATS		JOURNEE N° 12	
BM Granollers	21	Mecalia Atlético Guardés	14
CB Elche	27	Aula CVH Valladolid	24
BM Gijon	24	Porriño	21
Malaga Costa del Sol	23	Bera Bera San-Sebastian	25
Sporting La Rioja	23	CD Beti Onak	20
Zuazo Baracaldo	28	Rocasa Gran Canaria	28

CLASSEMENT CHAMPIONNAT FEMININ Espagne

EQUIPES	Pts.	J	G	N	P	BP	BC	GA
1 Bera Bera San-Sebastian	22	12	11	0	1	374	284	90
2 Rocasa Gran Canaria	17	12	8	1	3	338	310	28
3 Porriño	16	12	8	0	4	325	305	20
4 Malaga Costa del Sol	15	12	7	1	4	320	302	18
5 BM Gijón	14	12	7	0	5	294	292	2
6 CB Elche	14	12	6	2	4	289	287	2
7 Aula CVH Valladolid	11	12	4	3	5	307	320	-13
8 Mecalia Atlético Guardés	9	12	4	1	7	301	301	0
9 CD Beti Onak	9	12	4	1	7	288	318	-30
10 BM Granollers	7	12	2	3	7	274	294	-20
11 Zuazo Baracaldo	7	12	2	3	7	313	335	-22
12 Sporting La Rioja	3	12	1	1	10	261	336	-75



FFHANDBALL France

RÉSULTATS DES MATCHES EUROPÉENS FEMININS

Champ. League Féminines	GA	SG BBM Bietigheim		25	CSM Bucarest		27
		Brest Bretagne HB		24	FTC R-C-H Budapest		21
		RK Krim Ljubljana		42	DHK Baník Most		31
		Odense Håndbold		24	Vipers Kristiansand		34
	GB	Buducnost Podgorica		25	Lokomotiva Zagreb		18
		Győr Audi ETO KC		28	Metz Handball		29
		CS Rapid Bucuresti		28	Kastamonu Belediyesi GSK		22
		Storhamar Handball Elite		25	Team Esbjerg		34

LES CLASSEMENTS

PA	Équipe	Pts	J	G	N	P	BP	BC	GA
1	CSM Bucarest (ROU)	21	12	10	1	1	383	328	55
2	Vipers Kristiansand (NOR)	19	12	9	1	2	384	313	71
3	Odense Håndbold (DAN)	14	12	7	0	5	336	326	10
4	FTC R-C-H Budapest (HON)	11	12	5	1	6	351	326	25
5	Brest Bretagne HB (FRA)	11	12	5	1	6	318	312	6
6	SG BBM Bietigheim (ALL)	10	12	4	2	6	362	335	27
7	RK Krim Ljubljana (SLO)	10	12	5	0	7	340	343	-3
8	DHK Baník Most (RTC)	0	12	0	0	12	303	494	-191

PB	Équipe	Pts	J	G	N	P	BP	BC	GA
1	Metz Handball (FRA)	21	12	10	1	1	367	294	73
2	Győr Audi ETO KC (HON)	18	12	9	0	3	376	292	84
3	Team Esbjerg (DAN)	18	12	9	0	3	397	318	79
4	CS Rapid Bucuresti (ROU)	18	12	8	2	2	380	346	34
5	Buducnost Podgorica (MNT)	11	12	5	1	6	316	336	-20
6	Storhamar Handball Elite (NO)	6	12	3	0	9	322	358	-36
7	Kastamonu Belediyesi GSK (T)	3	12	1	1	10	314	403	-89
8	Lokomotiva Zagreb (CRO)	1	12	0	1	11	232	357	-125



RÉSULTATS DES MATCHES EUROPÉENS FEMININS

Coupe EHF LEAGUE Féminines	GA	ES Besançon		27	BV Borussia 09 Dortmund		30
		Siofok KC		30	Molde HK		22
	GB	Mosonmagyaróvári KC SE		26	Herning-Ikast		34
		Fana IL Nesttun		30	Les Neptunes de Nantes		28
	GC	Nykøbing Falster		28	PV Koprivnica		23
		Sola HK		30	Debreceni VSC		31
	GD	Váci NKSE		27	Paris 92		26
		Türinger HC		38	Valcea		31

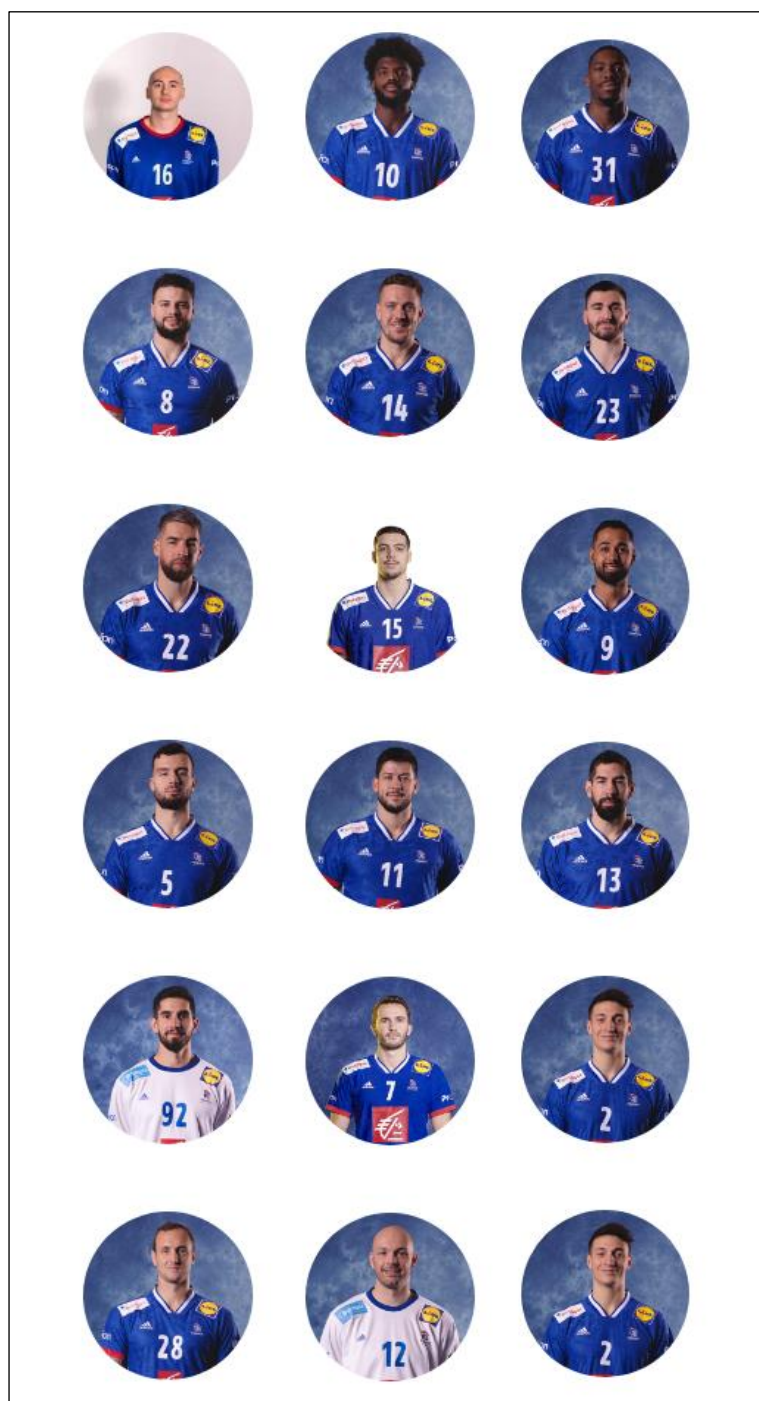
LES CLASSEMENTS

A	Équipe	Pts	J	G	N	P	BP	BC	GA
1	ES Besançon Féminin (FRA)	4	3	2	0	1	98	80	18
2	Siofok KC (HON)	4	3	2	0	1	78	76	2
3	BV Borussia 09 Dortmund (ALL)	4	3	2	0	1	87	86	1
4	Molde HK (NOR)	0	3	0	0	3	83	104	-21

B	Équipe	Pts	J	G	N	P	BP	BC	GA
1	Herning-Ikast Håndbold (DAN)	6	3	3	0	0	99	70	29
2	Les Neptunes de Nantes (FRA)	2	3	1	0	2	84	89	-5
3	Mosonmagyaróvári KC SE (HON)	2	3	1	0	2	90	99	-9
4	Fana IL Nesttun (NOR)	2	3	1	0	2	83	98	-15

C	Équipe	Pts	J	G	N	P	BP	BC	GA
1	Sola HK (NOR)	6	3	3	0	0	93	80	13
2	Debreceni VSC (HON)	4	3	2	0	1	79	77	2
3	Nykøbing Falster (DAN)	2	3	1	0	2	81	79	2
4	PV Koprivnica (CRO)	0	3	0	0	3	72	89	-17

D	Équipe	Pts	J	G	N	P	BP	BC	GA
1	Thüringer HC Erfurt (ALL)	6	3	3	0	0	100	83	17
2	SCM Râmnicu Vâlcea (ROU)	2	3	1	0	2	93	92	1
3	Paris 92 (FRA)	2	3	1	0	2	74	77	-3
4	Váci NKSE (HON)	2	3	1	0	2	85	100	-15



Championnats du MONDE Hommes 2023		
Chili	24 - 25	Iran
Espagne	30 - 25	Monténégro
Espagne	34 - 26	Chili
Monténégro	34 - 31	Iran
Espagne	35 - 22	Iran
Monténégro	35 - 33	Chili
Pologne	24 - 26	France
Slovénie	33 - 19	Arabie Saoudite
France	41 - 23	Arabie Saoudite
Pologne	23 - 32	Slovénie
France	35 - 31	Slovénie
Pologne	27 - 24	Arabie Saoudite
Uruguay	25 - 33	Cap Vert
Suède	26 - 18	Brésil
Brésil	35 - 24	Uruguay
Suède	34 - 27	Cap Vert
Suède	47 - 12	Uruguay
Brésil	30 - 28	Cap Vert
Hongrie	35 - 27	Corée du Sud
Islande	30 - 26	Portugal
Islande	28 - 30	Hongrie
Corée du Sud	24 - 32	Portugal
Islande	38 - 25	Corée du Sud
Hongrie	20 - 27	Portugal
Serbie	36 - 27	Algérie
Allemagne	31 - 27	Qatar
Allemagne	34 - 33	Serbie
Qatar	29 - 24	Algérie
Allemagne	37 - 21	Algérie
Serbie	34 - 24	Qatar
Pays-Bas	29 - 19	Argentine
Norvège	39 - 27	Macédoine du Nord
Norvège	32 - 21	Argentine
Pays-Bas	34 - 24	Macédoine du Nord
Norvège	27 - 26	Pays-Bas
Macédoine du Nord	26 - 35	Argentine
Maroc	27 - 28	Etats-Unis
Croatie	22 - 31	Egypte
Egypte	30 - 19	Maroc
Croatie	40 - 22	Etats-Unis
Egypte	35 - 16	Etats-Unis
Croatie	36 - 24	Maroc
Tunisie	27 - 27	Bahrein
Danemark	43 - 28	Belgique
Danemark	36 - 21	Bahrein
Tunisie	29 - 31	Belgique
Danemark	34 - 21	Tunisie
Bahrein	30 - 28	Belgique

Championnats du MONDE Hommes 2023									
CLASSEMENTS									
PA	Équipe	Pts	J	G	N	P	p.	c.	GA
	1 Espagne	6	3	3	0	0	99	73	26
	2 Monténégro	4	3	2	0	1	94	94	0
	3 Iran	2	3	1	0	2	78	93	-15
	4 Chili	0	3	0	0	3	83	94	-11
PB	Équipe	Pts	J	G	N	P	p.	c.	GA
	1 France	6	3	3	0	0	102	78	24
	2 Slovénie	4	3	2	0	1	96	77	19
	3 Pologne	2	3	1	0	2	74	82	-8
	4 Arabie Saoudite	0	3	0	0	3	66	101	-35
PC	Équipe	Pts	J	G	N	P	p.	c.	GA
	1 Suède	6	3	3	0	0	107	57	50
	2 Brésil	4	3	2	0	1	83	78	5
	3 Cap Vert	2	3	1	0	2	88	89	-1
	4 Uruguay	0	3	0	0	3	61	115	-54
PD	Équipe	Pts	J	G	N	P	p.	c.	GA
	1 Islande	4	3	2	0	1	96	81	15
	2 Portugal	4	3	2	0	1	85	74	11
	3 Hongrie	4	3	2	0	1	85	82	3
	4 Corée du Sud	0	3	0	0	3	76	105	-29
PE	Équipe	Pts	J	G	N	P	p.	c.	GA
	1 Allemagne	6	3	3	0	0	102	81	21
	2 Serbie	4	3	2	0	1	103	85	18
	3 Qatar	2	3	1	0	2	80	89	-9
	4 Algérie	0	3	0	0	3	72	102	-30
PF	Équipe	Pts	J	G	N	P	p.	c.	GA
	1 Norvège	6	3	3	0	0	98	74	24
	2 Pays-Bas	4	3	2	0	1	89	70	19
	3 Argentine	2	3	1	0	2	75	87	-12
	4 Macédoine du N	0	3	0	0	3	77	108	-31
PG	Équipe	Pts	J	G	N	P	p.	c.	GA
	1 Egypte	6	3	3	0	0	96	57	39
	2 Croatie	4	3	2	0	1	98	77	21
	3 Etats-Unis	2	3	1	0	2	66	102	-36
	4 Maroc	0	3	0	0	3	70	94	-24
PH	Équipe	Pts	J	G	N	P	p.	c.	GA
	1 Danemark	6	3	3	0	0	112	70	42
	2 Bahrein	3	3	1	1	1	78	91	-13
	3 Belgique	2	3	1	0	2	87	102	-15
	4 Tunisie	1	3	0	1	2	77	91	-14



CHAMPIONNAT DU MONDE 2023 TOUR PRINCIPAL			
G1	Slovénie	38 - 21	Iran
	France	35 - 24	Monténégro
	Espagne	27 - 23	Pologne
	Espagne	31 - 26	Slovénie
	France	41 - 29	Iran
	Monténégro	20 - 27	Pologne
	France	-	Espagne
	Slovénie	31 - 23	Monténégro
	Pologne	26 - 22	Iran
G2	Islande	41 - 37	Brésil
	Suède	37 - 28	Hongrie
	Portugal	35 - 23	Cap Vert
	Hongrie	28 - 25	Brésil
	Suède	-	Portugal
	Islande	40 - 30	Cap Vert
	Suède	35 - 30	Islande
	Portugal	28 - 28	Brésil
	Hongrie	42 - 30	Cap Vert
G3	Pays-Bas	32 - 30	Qatar
	Allemagne	39 - 19	Argentine
	Norvège	31 - 28	Serbie
	Serbie	28 - 22	Argentine
	Norvège	30 - 17	Qatar
	Allemagne	33 - 26	Pays-Bas
	Qatar	-	Argentine
	Serbie	-	Pays-Bas
	Norvège	-	Allemagne
G4	Etats-Unis	27 - 32	Bahrein
	Egypte	33 - 28	Belgique
	Danemark	32 - 32	Croatie
	Egypte	26 - 22	Bahrein
	Croatie	34 - 26	Belgique
	Danemark	33 - 24	Etats-Unis
	Belgique	-	Etats-Unis
	Croatie	-	Bahrein
	Danemark	-	Egypte

CLASSEMENTS									
G	Équipe	Pts	J	G	N	P	p.	c.	GA
G1	1 France	8	4	4	0	0	137	108	29
	2 Espagne	8	4	4	0	0	123	96	27
	3 Slovénie	6	5	3	0	2	158	133	25
	4 Pologne	4	5	2	0	3	123	127	-4
	5 Monténégro	2	5	1	0	4	126	154	-28
	6 Iran	0	5	0	0	5	125	174	-49
G2	1 Suède	8	4	4	0	0	132	103	29
	2 Portugal	6	4	3	0	1	116	100	16
	3 Islande	6	5	3	0	2	169	158	11
	4 Hongrie	6	5	3	0	2	148	147	1
	5 Brésil	2	5	1	0	4	137	151	-14
	6 Cap Vert	0	5	0	0	5	138	181	-43
G3	1 Allemagne	8	4	4	0	0	137	105	32
	2 Norvège	8	4	4	0	0	120	92	28
	3 Serbie	4	4	2	0	2	123	111	12
	4 Pays-Bas	4	4	2	0	2	113	109	4
	5 Qatar	0	4	0	0	4	98	127	-29
	6 Argentine	0	4	0	0	4	81	128	-47
G4	1 Egypte	8	4	4	0	0	125	88	37
	2 Danemark	7	4	3	1	0	144	105	39
	3 Croatie	5	4	2	1	1	128	111	17
	4 Bahrein	4	4	2	0	2	105	117	-12
	5 Belgique	0	4	0	0	4	110	140	-30
	6 Etats-Unis	0	4	0	0	4	89	140	-51



Coupe du Président			
GA	Arabie Saoudite	23 - 26	Chili
	Corée du Sud	37 - 30	Uruguay
	Chili	34 - 24	Uruguay
	Corée du Sud	34 - 23	Arabie Saoudite
	Corée du Sud	26 - 33	Chili
	Arabie Saoudite	28 - 27	Uruguay
GB	Macédoine du Nord	40 - 25	Algérie
	Maroc	25 - 30	Tunisie
	Maroc	28 - 27	Algérie
	Macédoine du Nord	28 - 33	Tunisie
	Tunisie	-	Algérie
	Macédoine du Nord	-	Maroc

CLASSEMENTS									
G	Équipe	Pts	J	G	N	P	p.	c.	GA
GA	1 Chili	6	3	3	0	0	93	73	20
	2 Corée du Sud	4	3	2	0	1	97	86	11
	3 Arabie Saoudite	2	3	1	0	2	74	87	-13
	4 Uruguay	0	3	0	0	3	81	99	-18
GB	1 Tunisie	4	2	2	0	0	63	53	10
	2 Macédoine du Nord	2	2	1	0	1	68	58	10
	3 Maroc	2	2	1	0	1	53	57	-4
	4 Algérie	0	2	0	0	2	52	68	-16

Collecter le temps passé des bénévoles

Pour ce point, il convient de se reposer sur le fonctionnement de votre association. Demandez-vous si votre association fonctionne à l'aide d'évènements (exemple : un orchestre) ou bien si elle a un fonctionnement en continu (exemple : une pratique sportive). De cette distinction, deux modèles sont envisageables :

- Pour **les activités à récurrence** (hebdomadaire, mensuelle), il faut identifier les bénévoles participants à cette récurrence et déterminer le nombre de récurrences sur l'ensemble de l'année.
- Pour **les activités à évènement**, il faut identifier l'ensemble de vos évènements et le temps passé avant, pendant et après. Pour chacune de ces phases, vous pourrez identifier un nombre d'heures et le nombre de bénévoles y participant.

En séparant la récurrence et les évènements ponctuels, vous obtiendrez une masse d'heures proche de l'ensemble des **contributions de vos bénévoles**. Afin de **valoriser les heures recensées**, vous devez appliquer un taux horaire correspondant à l'apport de vos bénévoles.

Le ou les taux horaire(s) pour valoriser la contribution des bénévoles

Le taux choisi pour **valoriser les contributions volontaires** doit être le plus représentatif de l'apport de vos bénévoles. Pour **valoriser le bénévolat**, vous pouvez procéder à diverses valorisations, comme une valorisation globale, une valorisation par activité ou encore une valorisation par bénévole :

PROCÉDÉ	MISE EN PLACE SIMPLE	REPRÉSENTATIF	ÉGALITÉ ENTRE BÉNÉVOLES
VALORISATION GLOBALE	Oui	Non	Oui
VALORISATION PAR ACTIVITÉ	Oui (si l'association a peu d'activité)	Oui	Oui (si les activités sont bien différentes l'une de l'autre)
VALORISATION PAR BÉNÉVOLE	Non (car il faut déterminer un taux par bénévole)	Oui	Oui (si la distinction est justifiée)

Les taux horaires pouvant s'appliquer sont :

TYPE DE TAUX	MISE EN PLACE SIMPLE	REPRÉSENTATIF	DISCRÉTION
TAUX DU SMIC	Oui	Pas tout le temps	Oui
TAUX DE LA CONVENTION COLLECTIVE	Pas tout le temps (recherche de la convention collective et des niveaux de hiérarchie)	Oui	Oui
TAUX HORAIRE DE L'EMPLOI SALARIÉ DU BÉNÉVOLE	Oui	Oui (à condition de compétences spécifiques pour l'activité)	Non

Selon le taux utilisé, vous avez la possibilité de distinguer une valorisation nette ou une valorisation brute, c'est-à-dire en prenant en compte les cotisations sociales patronales. **Valoriser le bénévolat** en prenant en compte les cotisations sociales peut être intéressant si vous avez pour projet de procéder à un recrutement ultérieurement.

Les moyens à votre disposition pour mettre en place une démarche de valorisation du bénévolat

Afin de **valoriser les contributions de vos bénévoles**, il est nécessaire d'actionner certains leviers :

- Lever la contrainte : il ne faut pas percevoir la **valorisation du bénévolat** comme une contrainte pour vos bénévoles ou votre organisation mais **un apport**. Elle vous permet de se rendre compte des ressources de votre association. Pour cela, il est possible de **proposer un comparatif** entre l'ensemble de vos ressources.
- Du travail supplémentaire : il est nécessaire de **s'appuyer sur l'organisation existante** de votre association afin de valoriser les contributions volontaires, utiliser les outils à votre disposition (exemples : planning, feuilles de présence, etc.).
- **Avoir un référent** : afin de faciliter la collecte des données, vous pouvez nommer un référent. Son objectif sera d'accompagner les bénévoles ou la direction à collecter les données et lever les freins de cette obligation légale. De plus, vous avez à votre disposition différents moyens pour vous accompagner ou vous faciliter des travaux :
 - De la documentation à votre disposition comme sur le site de [France bénévolat](#), dans [le recueil des normes comptables françaises – Secteur non lucratif](#), ou encore avec les différents travaux de Viviane Tchernonog.
 - L'utilisation de tableur afin de synthétiser vos données pour les transmettre à votre expert-comptable ou bien pour les faire figurer dans vos comptes annuels établis par vos soins.

Exemple de valorisation du bénévolat

Une association sportive propose des heures de soutien scolaire aux enfants de la ville.

En observant l'association, on constate qu'elle est constituée de 2 activités :

- Le soutien scolaire
- La pratique sportive

Pour valoriser le bénévolat, il est nécessaire de bien distinguer les deux activités. Il faudra identifier les bénévoles participant à chacune d'entre elles, décompter le nombre d'heures par bénévole et enfin identifier les taux horaires applicables.

Par exemple, Mr X participe au soutien scolaire tous les mercredis après-midi pendant 2h puis il met en place un entraînement pour la catégorie U8/U9 du club de sport. Mr X est professeur de mathématiques au collège.

Pour synthétiser le bénévolat de Mr X, on peut faire la présentation suivante :

BÉNÉVOLE	ACTIVITÉ	TEMPS	PÉRIODICITÉ	TAUX HORAIRE	TOTAL
MR. X	Soutien	2h	25	21.05	1052.5
	Sport	1.5h	25	11.07	415.13

Enfin, Mr X est nommé chef de projet pour l'évènement annuel de notre association, le « Vide Grenier du Cœur ! ». Il a pour mission de réunir un maximum d'exposants et de collecter un maximum de dons pour les Restaurants du Cœur. Cet évènement demande des heures de travail en amont, une forte contribution des bénévoles au moment de l'évènement mais également une rétrospective de l'évènement passé. Pour cet évènement, le trésorier l'informe de l'obligation de valoriser les contributions volontaires et charge Mr X, en tant que chef du projet, d'identifier l'ensemble des heures consacrées par les bénévoles à sa réalisation.

Après la clôture de l'évènement, Mr X a décompté :

- 4 réunions en amont de l'évènement de 2h, avec 5 bénévoles,
- au moment du vide-grenier, 15 bénévoles étaient présents de 6h à 19h,
- la présence de 10 bénévoles pendant 1h pour la réunion de clôture de l'évènement une semaine plus tard.

La contribution volontaire totale est de : $235 \text{ h} \times 11.07 = 2\,601.45\text{€}$

Dans notre exemple, nous avons bien distingué l'ensemble des temps par activité et identifié l'ensemble des temps consacrés par les bénévoles à la réalisation de l'objet de l'association.

Le plus : le CEC (Compte Engagement Citoyen)

Valoriser les contributions de vos bénévoles qui encadrent d'autres bénévoles au sein de votre structure peut leur permettre de profiter du CEC. Pour cela, ils doivent effectuer 200h au sein de la structure associative. La valorisation du bénévolat peut contribuer au suivi de ces heures et par ce biais, vos bénévoles encadrants pourront en bénéficier.

Vous pourrez également fournir à vos bénévoles des attestations selon les activités exercées et le temps passé. Elles pourront être réutilisées à l'avenir par vos bénévoles pour des demandes d'emploi afin d'attester d'une première expérience professionnelle.

