



HANDBALL

Gymnase du Grand Coudret
100 rue du Dr Jean
17100 SAINTES
Tél. : 05 46 93 66 80
@ : 6017000@ffhandball.net
@ : handball.cd17@free.fr
Site : www.comite-17-handball.fr

Bulletin officiel du Comité Départemental de Handball de la Charente-Maritime
Responsable de la rédaction et de la publication : Michel AUDOUARD

SAISON 2022 - 2023

Date de parution :

Dimanche 23 avril 2023

18:42



Numéro

681



LES PROCHAINES RÉUNIONS DU COMITÉ :

- Commission Arbitrage lundi 24 avril à 19 h.
- Commission Discipline lundi 24 avril à 19 h.



A voir notamment

Page 5 : Les désignations des arbitres
Page 7 : Chez les jeunes

COMITÉ CHARENTE MARITIME
FFHANDBALL



Champ. de France	RÉSULTATS EN NATIONALE		Du 22 et 23 avril
17NF P4	AUNIS	SAINT FLOUR	17 - 31
N2 Fém.	AUNIS	BLANQUEFORT	29 - 24



2 matchs de préparation Inter-Comités

COMITÉ CHARENTE MARITIME
FFHANDBALL

COMITÉ DEUX SÈVRES
FFHANDBALL

Les PROCHAINS MATCHES NATIONAUX

Date	Division	Horaire	RECEVANT	VISITEUR
Samedi 22/04	N2 Fém.	20 h. 45	AUNIS	BLANQUEFORT
	17NF P4	18 h. 30	AUNIS	SAINT FLOUR

Crédit Mutuel
LA banque à qui parler



CASAL SPORT

HAND17EXPRESS

Résultats Départementaux

P 2

J8	18DF2 Excellence	Pts	J	G	N	P	BP	BC	GA	For	Pén
1	PONS/GEM./ HTE SAINTO	18	7	5	1	1	191	168	23	0	0
2	CHAURAY LA CRECHE	18	7	5	1	1	173	157	16	0	0
3	COURLAY/MAULEON	17	7	5	0	2	216	174	42	0	0
4	AUNIS	13	7	3	0	4	190	186	4	0	0
5	NIORT-CHAMPDENIERS/M	11	7	2	0	5	182	190	-8	0	0
6	ATLANTIQUE SEUDRE	7	7	0	0	7	126	203	-77	0	0

18DF2 Excellence	au	22/04/2023	J3
COURLAY/MAULEON	30	AUNIS	20
NIORT-CHAMPDENIERS/M	25	PONS/GEM./ HTE SAINTO	29



J11	15DM 2ème Phase	Pts	J	G	N	P	BP	BC	GA	For	Pén
1	SAINTES 1	47	17	15	0	2	583	342	241	0	0
2	OLERON	45	17	14	0	3	502	394	108	0	0
3	SAINT XANDRE	44	17	13	1	3	640	428	212	0	0
4	SURGERES /COURCON	41	18	11	1	6	530	502	28	0	0
5	ROYAN ST-GEORGES	39	17	11	0	6	475	403	72	0	0
6	SAINTES 2	33	17	8	0	9	339	395	-56	0	0
7	ST HILAIRE/ST J /MATHA	32	15	9	0	6	416	314	102	0	1
8	ATLANTIQUE SEUDRE	27	17	5	0	12	442	517	-75	0	0
9	HTE SAINTONGE/PONS G	25	17	3	2	12	450	526	-76	0	0
10	ROCHEFORT	25	17	3	2	12	470	613	-143	0	0
11	AUNIS 2	24	16	4	0	12	378	521	-143	0	0
12	TONNAY-CHARENTE	18	17	2	0	15	273	543	-270	3	0

15DM 2ème Phase	au	22/04/2023	J11
ROYAN ST-GEORGES	31	SAINT XANDRE	28
HTE SAINTONGE/PONS GEI	27	SAINTES 1	31
OLERON	24	ATLANTIQUE SEUDRE	23
ROCHEFORT	33	SURGERES /COURCON	33
ST HILAIRE/ST J /MATHA	R	AUNIS 2	R
TONNAY-CHARENTE	12	SAINTES 2	25

J9	15 DF 2ème Phase	Pts	J	G	N	P	BP	BC	GA	For	Pén
1	MATHA	46	16	15	0	1	482	221	261	0	0
2	ROCHEFORT	42	16	13	0	3	534	287	247	0	0
3	COURCON / SURGERES	37	15	11	0	4	316	243	73	0	0
4	ST HILAIRE/ST JEAN	36	16	10	0	6	480	274	206	0	0
5	OLERON	30	16	7	0	9	289	342	-53	0	0
6	ROYAN ST-GEORGES	24	16	4	0	12	241	364	-123	0	0
7	SAINTES	19	16	2	0	14	200	464	-264	1	0
8	SAINT XANDRE	17	15	1	0	14	99	446	-347	0	0

15 DF 2ème Phase	au	22/04/2023	J9
OLERON	20	ROYAN ST-GEORGES	11
SAINT XANDRE	R	COURCON / SURGERES	R
ST HILAIRE/ST JEAN	21	ROCHEFORT	31
SAINTES	0	MATHA	10

J11	13 DM 1ère Division	Pts	J	G	N	P	BP	BC	GA	For	Pén
1	PONS-GEMOZAC 1	39	13	13	0	0	525	338	187	0	0
2	AUNIS 1	37	13	12	0	1	535	224	311	0	0
3	OLERON 1	27	13	7	0	6	418	378	40	0	0
4	SAINT XANDRE	27	13	7	0	6	362	415	-53	0	0
5	ROYAN ST-GEORGES	26	13	6	1	6	365	388	-23	0	0
6	ROCHEFORT	25	13	5	2	6	330	373	-43	0	0
7	SURGERES 1	23	13	4	2	7	405	408	-3	0	0
8	AUNIS 2	22	13	4	1	8	367	373	-6	0	0
9	SAINTES	21	13	4	0	9	338	370	-32	0	0
10	PONS-GEMOZAC 2	13	13	0	0	13	198	576	-378	0	0

13 DM 1ère Division	au	22/04/2023	J11
AUNIS 2	50	PONS-GEMOZAC 2	4
ROYAN ST-GEORGES	18	AUNIS 1	43
ROCHEFORT	36	SURGERES 1	36
SAINT XANDRE	31	OLERON 1	38
SAINTES	17	PONS-GEMOZAC 1	46



J14	Moins de 13 DF 2ème P.	Pts	J	G	N	P	BP	BC	GA	For	Pén
1	AUNIS 1	42	14	14	0	0	481	165	316	0	0
2	PONS-GEMOZAC	37	14	11	1	2	413	260	153	0	0
3	SAINTES	36	14	11	0	3	371	299	72	0	0
4	COURCON / SURGERES	28	14	6	2	6	302	262	40	0	0
5	SAINT XANDRE	28	14	7	0	7	232	286	-54	0	0
6	HAUTE SAINTONGE	27	14	6	2	6	269	267	2	1	0
7	OLERON	25	14	5	1	8	253	284	-31	0	0
8	AUNIS 2	24	14	5	0	9	293	335	-42	0	0
9	ATLANTIQUE SEUDRE	16	14	2	0	12	228	401	-173	2	0
10	TONNAY-CHARENTE	11	14	0	0	14	102	385	-283	3	0

Moins de 13 DF 2ème P.	au	22/04/2023	J14
PONS-GEMOZAC	34	SAINTES	26
OLERON	22	ATLANTIQUE SEUDRE	15
SAINT XANDRE	24	HAUTE SAINTONGE	13
TONNAY-CHARENTE	4	COURCON / SURGERES	43
AUNIS 1	36	AUNIS 2	22

J5	15DM PC Poule A	Pts	J	G	N	P	BP	BC	GA	For	Pén
1	PONS/G./HTE.SAINTONGE	11	4	3	1	0	142	126	16	0	0
2	NIORT AGGLO	9	4	2	1	1	122	114	8	0	0
3	ETEC / UNION	7	4	1	1	2	121	118	3	0	0
4	AUNIS	5	4	0	1	3	102	129	-27	0	0

15DM PC Poule A	au	23/04/2023	J4
ETEC / UNION	32	AUNIS	20

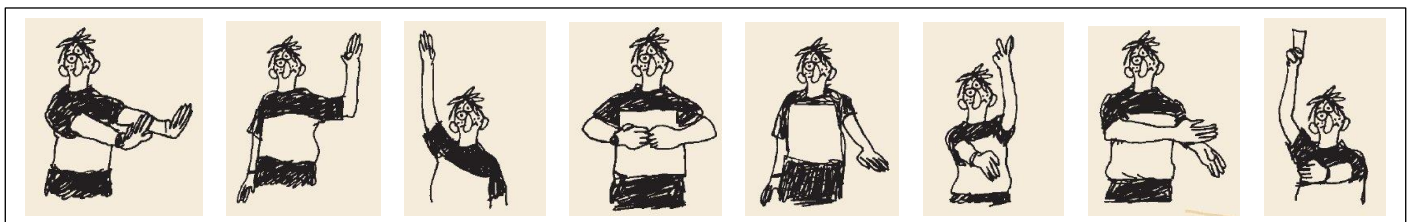
L'ARBITRAGE

ARBITRAGE : LES DÉSIGNATIONS DES PROCHAINS WEEK-ENDS

3

Les matches des catégories - de 15 ans et - de 13 ans (Masculins et Féminines) sont arbitrés par les JA des clubs recevants.

J	N°	Code	J	Date	Heure	RECEVANT	VISITEUR	ARBITRE	CLUB
30	1	PRDM	D	30-avr.	16:00	OLERON	SAINTES 3	GOURSEAU C	TONNAY-CHARENTE
30	2	PRDM	S	29-avr.	21:00	HAUTE SAINTONGE	TONNAY-CHARENTE	GACHES C	SAINTES
30	3	PRDM	S	29-avr.	21:00	ST XANDRE 2	MATHA	CARRY J	SAINTES
30	4	PRDF	D	30-avr.	16:00	RE	ST XANDRE 2	ROCHEFORT	ROCHEFORT
30	5	PRDF	S	29-avr.	19:00	ST XANDRE 1	ST HILAIRE / ST JEAN 2	CHARLES M	RE
30	6	PRDF	S	29-avr.	19:00	HAUTE SAINTONGE	SAINTES	DAUTRICHE A	ST HILAIRE / ST JEAN
30	7	PRDF	S	29-avr.	20:30	MATHA	MONTGUYON	MAMBO H	ST XANDRE
30	8	PRDF	V	28-avr.	21:00	TONNAY-CHARENTE	SURGERES	NGOME J	SAINTES
30	9	EDM	S	29-avr.	20:30	MONTGUYON	ATLANTIQUE SEUDRE 2	SETLZER A	ROCHEFORT
30	10	EDM	D	30-avr.	16:00	COURCON / SURGERES	PONS / GEMOZAC 2	VALLET R	ATLANTIQUE SEUDRE
30	11	EDM	D	30-avr.	14:00	RE 2	HAUTE SAINTONGE 2	REUTENAUER RL	ROCHEFORT
30	12	EDM	S	29-avr.	19:00	PONS / GEMOZAC 3	ST HILAIRE / ST JEAN 2	LAMIAU L	COURCON
30	13	-18F	S	29-avr.	16:45	AUNIS	PONS / GEMOZAC / HTE SAINT.	SOULET L	ST XANDRE
30	14	-18F	S	29-avr.	16:00	ATLANTIQUE SEUDRE	COURLAY / MAULEON	BREGAINT N / BAQUE M	RE
30	15	-18F	D	30-avr.	14:30	SURGERES / COURCON	OLERON	PONS / GEMOZAC	PONS / GEMOZAC
30	16	-18M		29-avr.		COGNAC	ST XANDRE 1	CD 16	CD 16
30	17	-18M	S	29-avr.	17:00	PONS / GEMOZAC -17	ROCHEFORT	PARISOT G	ATLANTIQUE SEUDRE
30	18	-18M	S	29-avr.	18:00	ATLANTIQUE SEUDRE -17	AUNIS -17	DE SOUSA FAURE S.	ROYAN / ST.GEORGES
30	19	-18M	S	29-avr.	19:00	GOND PONTOUVRE	TONNAY-CHARENTE	CD 16	CD 16
30	20	-18M	S	29-avr.	19:00	ROYAN ST GEORGES -17	COURCON / SURGERES	PONS / GEMOZAC	PONS / GEMOZAC
30	21	-18M	S	29-avr.	17:00	ST XANDRE 2	RE -17	CAILLAUD S	ST HILAIRE / ST JEAN
30	22	-17RM	S	29-avr.	18:30	TERRITOIRE ANGERIEN MATHALIEN	LIMOGES HAND 87	JOLY T / ROMEZ CUILLEZ T	AUNIS





LES RETRANSMISSIONS À LA TÉLÉVISION



	Date	Match			Chaîne
	sam. 29 avril. 16h00	FTC Rail Cargo	VS	Metz	EUROSPORT
	ven. 05 mai 20h00	Limoges	VS	PSG	beIN SPORTS MAX 3
	sam. 06 mai 20h00	Nantes	VS	Dunkerque	beIN SPORTS MAX 3
	dim. 07 mai. 14h00	Metz	VS	FTC Rail Cargo	EUROSPORT
	mer. 10 mai. 20h45	Kiel	VS	PSG	EUROSPORT
	mer. 17 mai. 20h45	PSG	VS	Kiel	EUROSPORT
	jeu. 18 mai 20h00	Chambéry	VS	Toulouse	beIN SPORTS MAX 3
	ven. 19 mai 20h00	Montpellier	VS	Istres	beIN SPORTS MAX 3
	sam. 20 mai 20h00	Créteil	VS	Nantes	beIN SPORTS MAX 3
	dim. 21 mai 17h00	PSG	VS	Chartres	beIN SPORTS MAX 3



HandballTV, la plateforme vidéo de tous les handballs : <https://www.handballtv.fr/>

Compétition	Date	Match			Chaîne
LIQUI MOLY STARLIGUE -	jeu. 04 mai 20h00	NÎMES	VS	CRÉTEIL	
LIQUI MOLY STARLIGUE -	jeu. 04 mai 20h30	CESSON-RENNES	VS	MONTPELLIER	
PROLIGUE - J28	ven. 05 mai 20h00	VALENCE	VS	BILLÈRE	
LIQUI MOLY STARLIGUE -	ven. 05 mai 20h00	TOULOUSE	VS	SAINT-RAPHAËL	
LIQUI MOLY STARLIGUE -	ven. 05 mai 20h00	AIX	VS	CHAMBÉRY	
LIQUI MOLY STARLIGUE -	ven. 05 mai 20h00	TOULOUSE	VS	SAINT-RAPHAËL	
LIQUI MOLY STARLIGUE -	ven. 05 mai 20h00	ISTRES	VS	SÉLESTAT	
PROLIGUE - J30	dim. 07 mai 17h30	VALENCE	VS	SARAN	
LIQUI MOLY STARLIGUE -	mer. 17 mai 20h30	NÎMES	VS	IVRY	
LIQUI MOLY STARLIGUE -	jeu. 18 mai 20h00	DUNKERQUE	VS	LIMOGES	
LIQUI MOLY STARLIGUE -	ven. 19 mai 20h00	AIX	VS	CESSON-RENNES	
LIQUI MOLY STARLIGUE -	ven. 19 mai 20h30	SÉLESTAT	VS	SAINT-RAPHAËL	
PROLIGUE - J30	ven. 19 mai 20h00	VALENCE	VS	SARAN	
PROLIGUE - J30	ven. 19 mai 20h00	VALENCE	VS	SARAN	

je joue au handball dès l'âge de **3 ans**

je joue au handball pour améliorer ma **santé**

je pratique le handball pour améliorer ma **pratique**



CALENDRIERS TOURNOIS « BENJAMINS (ES) »
SAISON 2022 - 2023



-11 ans (12,13 et 14) BENJAMINS (ES)	SAMEDI 6 MAI ou DIMANCHE 7 MAI 2023			
T1 LOISIRS à SURGERES	Surgères 1	Surgères 2	Courçon	Tonnay Charente
T2 LOISIRS à LA TREMBLADE	Atl. Seudre 1	Atl. Seudre 2	St. Xandre 1	St. Xandre 2
T3 LOISIRS à SAINTES	Saintes	Rochefort 2	Oléron 1	
T4 LOISIRS à ST. HILAIRE	St. Hilaire / St. J	Ré	Montguyon	
T5 CHALLENGE à HTE SAINTONGE	Haute Saintonge	Aunis 1	Aunis 2	Pons /Gem 1
T6 CHALLENGE à ROYAN	Royan St.G.1	Royan St.G.2	Rochefort 1	Aunis 3
T7 FEMININ à ROCHEFORT	Rochefort 3 FEM	Oléron 2 FEM	Royan St.G. FEM	
T8 FEMININ à AUNIS	Aunis 4 FEM	Pons Gém.3 FEM	Surgères 3 FEM	

**LES ENCOURAGER, C'EST
LES RESPECTER !**



CALENDRIERS STAGES « POUSSINS (ES) »
SAISON 2022 - 2023

-9 ans (14,15 et 16) POUSSINS (ES)	ZONE NORD	ZONE CENTRE	ZONE SUD
DIMANCHE 30/04/2023	COURCON	ROYAN (Cordouan)	ST.HILAIRE



J19	Prénationale Masc.PA	Pts	J	G	N	P	BP	BC	GA	F	P
1	ETEC 2	54	19	17	1	1	646	480	166	0	0
2	RUELLE MORNAC	51	19	16	0	3	595	485	110	0	0
3	J.A ISLE	44	19	12	1	6	633	550	83	0	0
4	CHAMPCEVINEL	43	18	12	1	5	568	490	78	0	0
5	GRAND POITIERS 2	41	18	11	1	6	528	464	64	0	0
6	NIORT SOUCHEEN	40	19	11	2	6	702	586	116	0	3
7	BRIVE	37	19	9	0	10	548	550	-2	0	0
8	MONCOUTANT	34	19	7	1	11	543	576	-33	0	0
9	AUNIS	32	19	6	1	12	532	588	-56	0	0
10	OBJAT 2	27	19	4	0	15	492	598	-106	0	0
11	LEZAY / CELLES 2	25	19	3	2	14	447	607	-160	1	1
12	CHATELLERAULT	19	19	0	0	19	434	694	-260	0	0

Prénat. Masc.PA	au	22/04/2023	J19
NIORT SOUCHEEN	48	J.A ISLE	29
MONCOUTANT	34	BRIVE	24
ETEC 2	43	OBJAT 2	27
GRAND POITIERS 2	NC	CHAMPCEVINEL	NC
CHATELLERAULT	20	RUELLE MORNAC	32
LEZAY / CELLES 2	21	AUNIS	21

J19	Prénationale Masc.PB	Pts	J	G	N	P	BP	BC	GA	F	P
1	VILLENAVE	53	19	17	0	2	601	458	143	0	0
2	ANDERNOS	52	19	16	1	2	631	515	116	0	0
3	IRISARTARRAK 2	46	19	12	3	4	492	466	26	0	0
4	BORDEAUX E.C	45	19	12	2	5	601	549	52	0	0
5	CANEJAN	41	19	10	2	7	537	506	31	0	0
6	LORMONT	40	19	10	1	8	559	501	58	0	0
7	ASPOM BEGLES 2	38	19	9	1	9	508	506	2	0	0
8	ASSON 2	34	19	7	1	11	497	539	-42	0	0
9	ST MEDARD	31	19	5	2	12	465	541	-76	0	0
10	BRUGES 33	29	19	4	2	13	525	599	-74	0	0
11	TARDETS 2	25	19	3	0	16	438	517	-79	0	0
12	HENDAYE / AV. BAYONNAIS	22	19	1	1	17	460	617	-157	0	0

Prénat. Masc.PB	au	22/04/2023	J19
ASPOM BEGLES 2	35	LORMONT	33
TARDETS 2	23	CANEJAN	19
VILLENAVE	31	ANDERNOS	25
ST MEDARD	47	HENDAYE / AV. BAYONNAIS	39
IRISARTARRAK 2	21	ASSON 2	18
BORDEAUX E.C	46	BRUGES 33	34

J19	Prénat. Fém. PA	Pts	J	G	N	P	BP	BC	GA	For	Pén
1	RIBERAC	50	18	15	2	1	589	406	183	0	0
2	ANGOULEME 2	49	18	15	1	2	535	428	107	0	0
3	MONCOUTANT 2	41	17	12	0	5	436	342	94	0	0
4	BIARD	33	17	8	0	9	393	420	-27	0	0
5	GRAND POITIERS 2	32	17	7	1	9	423	444	-21	0	0
6	CHATELLERAULT	30	17	6	1	10	426	430	-4	0	0
7	LOUDUN	30	17	10	0	7	366	388	-22	0	7
8	MIGNALOUX BEAUVOIR	29	18	7	0	11	418	460	-42	0	3
9	GOND PONTouvre	27	17	5	0	12	392	472	-80	0	0
10	ETEC	27	17	5	0	12	444	551	-107	0	0
11	ENTENTE PSO 2	22	17	2	1	14	387	468	-81	0	0
12	Exempt	0	0	0	0	0	0	0	0	0	0

Prénat. Fém. PA	au	22/04/2023	J19
MIGNALOUX BEAUVOIR	25	LOUDUN	27
BIARD	0	Exempt	0
ENTENTE PSO 2	23	MONCOUTANT 2	28
GRAND POITIERS 2	32	ANGOULEME 2	21
CHATELLERAULT	29	GOND PONTouvre	22
ETEC	24	RIBERAC	55

J19	Prénat. Fém. PB	Pts	J	G	N	P	BP	BC	GA	For	Pén
1	SUKILHAND / IRISARTARRAK	54	19	17	1	1	585	443	142	0	0
2	BRUGES 33	52	19	16	1	2	599	437	162	0	0
3	GIRONDINS DE BX BASTIDE	49	19	15	0	4	562	474	88	0	0
4	MIOS BIGANOS 2	43	19	11	2	6	499	470	29	0	0
5	US NAFARROA	41	19	11	0	8	595	536	59	0	0
6	COTE BASQUE 2	41	19	10	2	7	531	474	57	0	0
7	LEOGNAN	35	19	7	2	10	544	548	-4	0	0
8	LEGE CAP FERRET 2	32	19	6	1	12	518	544	-26	0	0
9	LIBOURNE	32	19	5	3	11	504	541	-37	0	0
10	AGEN	31	19	6	0	13	489	547	-58	0	0
11	ST MEDARD	25	19	3	0	16	399	545	-146	0	0
12	ANGLLET BIARRITZ 2	21	19	1	0	18	390	656	-266	0	0

Prénat. Fém. PB	au	22/04/2023	J19
ANGLLET BIARRITZ 2	33	US NAFARROA	45
LIBOURNE	21	LEOGNAN	21
AGEN	24	SUKILHAND / IRISARTARRAK	26
ST MEDARD	20	COTE BASQUE 2	28
GIRONDINS DE BX BASTIDE	36	LEGE CAP FERRET 2	27
MIOS BIGANOS 2	24	BRUGES 33	25

J19	Excellence Masc.PA	Pts	J	G	N	P	BP	BC	GA	F	P
1	LIMOGES 87 3	53	19	16	2	1	670	502	168	0	0
2	ENTENTE TER.CHARENTE 3	49	19	14	2	3	592	517	75	0	0
3	LIBOURNE 2	45	18	12	3	3	553	487	66	0	0
4	PANAZOL	43	19	11	2	6	562	505	57	0	0
5	BLANQUEFORT	41	19	10	2	7	559	516	43	0	0
6	CAPO LIMOGES 2	38	19	9	1	9	562	539	23	0	0
7	TER. AUXANCES ET CLAIN	35	19	8	0	11	578	598	-20	0	0
8	CANEJAN 2	34	18	7	2	9	447	502	-55	0	0
9	AMBARES	31	18	9	0	9	561	557	4	0	5
10	PAREMPUYRE	25	17	4	0	13	430	500	-70	0	0
11	NIORT SOUCHEEN 2	23	18	2	1	15	474	622	-148	0	0
12	LA MOTHE	22	19	1	1	17	508	651	-143	0	0

Excellence Masc.PA	au	22/04/2023	J19
NIORT SOUCHEEN 2	23	BLANQUEFORT	32
PAREMPUYRE	NC	LIBOURNE 2	NC
ENTENTE TER.CHARENTE 3	32	LA MOTHE	22
LIMOGES 87 3	28	CAPO LIMOGES 2	31
AMBARES	34	PANAZOL	25
TER. AUXANCES ET CLAIN	40	CANEJAN 2	17

J19	Excellence Masc.PB	Pts	J	G	N	P	BP	BC	GA	F	P
1	FLOIRAC CENON	51	19	15	2	2	588	473	115	0	0
2	GAZINET CESTAS	50	19	16	2	1	635	491	144	0	3
3	MEDOC	44	19	12	1	6	627	556	71	0	0
4	STADE PESSACAIIS U.C 2	43	19	11	2	6	622	549	73	0	0
5	GOND PONTouvre	43	19	11	2	6	553	489	64	0	0
6	US LALINDE	39	19	10	0	9	569	562	7	0	0
7	SAINTEs 2	39	19	9	2	8	527	532	-5	0	0
8	PE2M	37	19	9	0	10	529	527	2	0	0
9	AUNIS 2	35	19	8	1	10	449	528	-79	1	0
10	MONSEGUR	25	19	4	1	14	553	661	-108	0	3
11	COGNAC 2	22	19	2	0	17	485	631	-146	1	0
12	PONS-GEMOZAC	20	19	0	1	18	512	650	-138	0	0

Excellence Masc.PB	au	22/04/2023	J19
PONS-GEMOZAC	31	MEDOC	32
GAZINET CESTAS	39	US LALINDE	29
COGNAC 2	33	SAINTEs 2	28
MONSEGUR	33	GOND PONTouvre	40
STADE PESSACAIIS U.C 2	28	PE2M	25
AUNIS 2	23	FLOIRAC / CENON	29

J19	Excellence Masc.PC	Pts	J	G	N	P	BP	BC	GA	F	P
1	STADE MONTOIS	56	19	18	1	0	651	457	194	0	0
2	GAN	47	19	13	2	4	603	516	87	0	0
3	PAILLETON	43	19	12	0	7	568	528	40	0	0
4	BUROS / PAU NOUSTY	41	18	11	1	6	603	540	63	0	0
5	URRUNARRAK	38	18	10	0	8	573	543	30	0	0
6	BELIN-BELIET	37	19	10	1	8	622	606	16	0	3
7	LASSEUBE	36	19	8	1	10	494	501	-7	0	0
8	BARZUN	32	18	7	0	11	503	505	-2	0	0
9	OSSAU / BRUGES 64	30	18	6	0	12	504	525	-21	0	0
10	BORDEAUX E.C 2	29	19	7	0	12	528	642	-114	1	3
11	OLORON 2	26	19	4	0	15	474	611	-137	1	0
12	CADILLAC	17	19	3	0	16	451	600	-149	1	7

Excellence Masc.PC	au	22/04/2023	J19
BORDEAUX E.C 2	39	PAILLETON	34
URRUNARRAK	R	OSSAU / BRUGES 64	R
GAN	24	LASSEUBE	22
BARZUN	NC	BUROS / PAU NOUSTY	NC
OLORON 2	23	STADE MONTOIS	36
BELIN-BELIET	45	CADILLAC	28

J19	Excellence Fém. P. A	Pts	J	G	N	P	BP	BC	GA	For	Pén
1	ST LOUBES 2	53	19	17	0	2	646	431	215	0	0
2	VILLENAVE	52	19	16	1	2	717	426	291	0	0
3	CANEJAN	50	19	15	1	3	599	392	207	0	0
4	COGNAC 2	45	19	13	0	6	499	459	40	0	0
5	OLERON	39	19	10	0	9	456	473	-17	0	0
6	MERIGNAC 3	38	19	9	2	7	517	515	2	1	0
7	BLANQUEFORT 2	33	18	7	1	10	431	464	-33	0	0
8	CHAURAY LA CRECHE	33	19	7	1	10	435	520	-85	0	3
9	NIORT SOUCHEEN	29	18	5	1	12	407	475	-68	0	0
10	PRAHECQ C 2	28	19	4	1	14	455	572	-117	0	0
11	ROCHEFORT 2	28	19	5	0	14	374	528	-154	1	0
12	ST HILAIRE / ST JEAN	18	19	0	0	19	373	654	-281	1	0

Excellence Fém. P. A	au	22/04/2023	J19
COGNAC 2	33	ST HILAIRE / ST JEAN	20
BLANQUEFORT 2	NC	NIORT SOUCHEEN	NC
CANEJAN	32	PRAHECQ C 2	17
OLERON	22	ST LOUBES 2	37
ROCHEFORT 2	23	VILLENAVE	40
MERIGNAC 3	38	CHAURAY LA CRECHE	38

J19	Excellence Fém. P. B	Pts	J	G	N	P	BP	BC	GA	For	Pén
1	CELLES / BELLE 3	51	19	16	0	3	690	433	257	0	0
2	SUD 79	51	19	16	0	3	588	427	161	0	0
3	CAPO LIMOGES	50	18	16	0	2	612	369	243	0	0
4	JA ISLE	43	18	12	1	5	451	393	58	0	0
5	SAINTE YRIEIX	38	19	9	1	9	528	529	-1	0	0
6	PANAZOL	37	19	11	1	7	515	466	49	0	5
7	HAUT POITOU	33	19	10	1	8	461	433	28	0	7
8	SARLAT	33	19	7	0	12	481	627	-146	0	0
9	CORREZE 2	31	19	5	2	12	463	568	-105	0	0
10	TAC	26	19	4	2	13	453	559	-106	0	3
11	VIVONE / ITEUIL	22	19	2	0	17	348	523	-175	1	0
12	PERIGUEUX 2	19	19	1	0	18	354	617	-263	2	0

Excellence Fém. P. B	au	22/04/2023	J19
SUD 79	27	HAUT POITOU	24
VIVONE / ITEUIL	21	TAC	22
PANAZOL	28	CELLES / BELLE 3	31
PERIGUEUX 2	25	SARLAT	38
JA ISLE	R	CAPO LIMOGES	R
CORREZE 2	19	SAINTE YRIEIX	30

J19	Excellence Fém. P. C	Pts	J	G	N	P	BP	BC	GA	For	Pén
1	YCHOUX	47	19	18	0	1	569	436	133	0	8
2	PAU NOUSTY 2	47	19	13	2	4	554	453	101	0	0
3	HENDAYE	47	19	14	0	5	550	484	66	0	0
4	CARBON BLANC	41	19	10	2	7	470	451	19	0	0
5	GAN 2	40	19	10	1	8	440	429	11	0	0
6	LESCAR	37	19	10	3	6	513	478	35	0	5
7	TARDETS 2	37	19	8	2	9	504	478	26	0	0
8	C.A. BEGLAIS 3	32	19	6	1	12	481	525	-44	0	0
9	ARTIGUES	30	19	4	3	12	476	549	-73	0	0
10	STADE MONTOIS 2	29	19	5	0	14	435	511	-76	0	0
11	MEDOC	28	19	5	0	14	410	485	-75	1	0
12	TYROSSE 2	23	19	4	0	15	383	506	-123	1	3

Excellence Fém. P. C	au	22/04/2023	J19
MEDOC	18	TYROSSE 2	19
YCHOUX	31	C.A. BEGLAIS 3	23
ARTIGUES	24	GAN 2	24
PAU NOUSTY 2	27	TARDETS 2	20
LESCAR	19	CARBON BLANC	24
STADE MONTOIS 2	21	HENDAYE	22

J19	Honneur Masc.PA	Pts	J	G	N	P	BP	BC	GA	F	P
1	SUD DEUX-SEVRES	49	17	16	0	1	514	396	118	0	0
2	PALAIS AMBAZAC 87	44	18	13	0	5	604	534	70	0	0
3	BIARD 2	38	17	9	3	5	498	477	21	0	0
4	GRAND POITIERS 3	36	16	9	2	5	502	458	44	0	0
5	SAINT YRIEIX	36	17	8	3	6	530	505	25	0	0
6	MIGNALOUX BEAUVOIR	36	18	8	2	8	533	543	-10	0	0
7	CONFOLENS	33	16	8	1	7	477	456	21	0	0
8	VIVONNE / ITEUIL	33	17	9	1	7	468	450	18	0	5
9	LA SOUTERRAINE	26	17	4	1	12	509	525	-16	0	0
10	THOUARS PARTHENAY	24	17	3	1	13	515	583	-68	0	0
11	LOUDUN	17	18	0	0	18	361	584	-223	1	0
12	EXEMPT	0	0	0	0	0	0	0	0	0	0

Honneur Masc.PA	au	22/04/2023	J19
SUD DEUX-SEVRES	29	MIGNALOUX BEAUVOIR	23
VIVONNE / ITEUIL	34	LA SOUTERRAINE	28
PALAIS AMBAZAC 87	45	LOUDUN	25
GRAND POITIERS 3	0	CONFOLENS	0
EXEMPT	0	THOUARS PARTHENAY	0
BIARD 2	31	SAINT YRIEIX	31

J19	Honneur Masc.PB	Pts	J	G	N	P	BP	BC	GA	F	P
1	CAUDERAN	43	17	14	0	3	482	415	67	0	2
2	LEOGNAN	42	17	12	1	4	506	433	73	0	0
3	PRAHECQ	40	17	11	1	5	547	496	50	0	0
4	MERIGNAC	39	17	10	2	5	537	505	32	0	0
5	ROYAN ST-GEORGES	35	17	9	0	8	478	460	18	0	0
6	ROCHEFORT	33	17	7	2	8	516	485	31	0	0
7	ST XANDRE	32	18	6	2	10	487	538	-51	0	0
8	RE	30	18	6	0	12	491	545	-54	0	0
9	BRUGES 33 2	29	17	5	2	10	464	476	-12	0	0
10	ATLANTIQUE SEUDRE	29	18	5	2	11	461	547	-86	1	0
11	ST HIL. ST J. MATHA	25	17	4	0	13	424	492	-68	0	0
12	EXEMPT	0	0	0	0	0	0	0	0	0	0

Honneur Masc.PB	au	22/04/2023	J19
ST XANDRE	33	PRAHECQ	33
RE	26	ATLANTIQUE SEUDRE	29
ST HIL. ST J. MATHA	24	MERIGNAC	37
LEOGNAN	0	EXEMPT	0
BRUGES 33 2	30	ROCHEFORT	28
CAUDERAN	29	ROYAN ST-GEORGES	20

J19	Honneur Masc.PC	Pts	J	G	N	P	BP	BC	GA	F	P
1	MONTPON / PSO	47	17	15	0	2	551	396	155	0	0
2	BRAX / NERAC	44	16	14	0	2	548	411	137	0	0
3	COULOUNIEUX CHAMIERES	42	18	12	0	6	559	508	51	0	0
4	LANGON	37	18	9	1	8	530	505	25	0	0
5	SARLAT	35	17	9	0	8	489	517	-28	0	0
6	NORD DES LANDES	33	17	8	0	9	506	495	11	0	0
7	C.A. BEGLAIS	32	16	8	0	8	450	434	16	0	0
8	CHAMPCEVINEL/ASTERIENNE	31	18	8	0	10	533	549	-16	0	3
9	CARBON BLANC / ST LOUBES	27	17	6	1	10	448	500	-52	0	3
10	TEICHOIS	23	17	3	0	14	413	563	-150	0	0
11	CASTELJALOUX	19	17	1	0	16	428	577	-149	0	0
12	EXEMPT	0	0	0	0	0	0	0	0	0	0

Honneur Masc.PC	au	22/04/2023	J19
MONTPON / PSO	25	COULOUNIEUX CHAMIERES	20
BRAX / NERAC	41	CASTELJALOUX	25
LANGON	41	CHAMPCEVINEL/ASTERIENNE	27
C.A. BEGLAIS	39	SARLAT	22
EXEMPT	0	CARBON BLANC / ST LOUBES	0
TEICHOIS	25	NORD DES LANDES	30

J19	Honneur Masc.P.D	Pts	J	G	N	P	BP	BC	GA	F	P
1	ORTHEZ 2	46	16	15	0	1	568	411	157	0	0
2	ANGLLET BIARRITZ	45	18	13	1	4	550	508	42	0	0
3	ENTENTE LEE OUSSE	40	16	11	2	3	467	420	47	0	0
4	AGEN	39	18	10	1	7	536	487	49	0	0
5	SAINT PIERRE	32	18	7	0	11	487	543	-56	0	0
6	CAPBRETON	30	17	9	0	8	513	490	23	0	5
7	YCHOUX	29	16	7	0	9	474	482	-8	0	0
8	SAINT PAULUIS	29	17	6	0	11	445	490	-45	0	0
9	MARMANDE 2	27	17	6	1	10	461	510	-49	0	3
10	LESCAR	21	18	4	0	14	476	557	-81	0	5
11	BOUCAU TARNOS	19	17	3	1	13	441	520	-79	0	5
12	EXEMPT	0	0	0	0	0	0	0	0	0	0

Honneur Masc.P.D	au	22/04/2023	J19
SAINT PAULUIS	0	EXEMPT	0
YCHOUX	R	ORTHEZ 2	R
AGEN	39	BOUCAU TARNOS	21
ENTENTE LEE OUSSE	26	CAPBRETON	23
LESCAR	25	ANGLLET BIARRITZ	28
SAINT PIERRE	31	MARMANDE 2	24

J20	17RM ELITE	Pts	J	G	N	P	BP	BC	GA	F	P
1	LORMONT	54	20	17	0	3	715	548	167	0	0
2	BIARD	51	20	15	1	4	752	592	160	0	0
3	ENT. TERRITOIRE CHTE	51	19	15	2	2	698	566	132	0	0
4	ENT.LIBOURNE-COUTRAS-IZC	51	19	16	0	3	681	601	80	0	0
5	STADE PESSACAIIS U.C	45	20	12	1	7	593	593	0	0	0
6	ASSON	42	19	11	1	7	550	525	25	0	0
7	AUNIS	36	20	8	0	12	612	625	-13	0	0
8	ENT. PERIGOURDINE	34	20	7	0	13	608	669	-61	0	0
9	SAINTE	32	20	5	2	13	622	739	-117	0	0
10	GRAND POITIERS	26	19	3	1	15	546	633	-87	0	0
11	ENT. PERIGORD S.O	26	20	3	0	17	502	667	-165	0	0
12	BRAX - NERAC - AGEN	24	20	2	0	18	595	716	-121	0	0

17RM ELITE	au	23/04/2023	J20
LORMONT	52	ENT. PERIGOURDINE	22
BRAX - NERAC - AGEN	27	STADE PESSACAIIS U.C	29
SAINTE	37	ENT. TERRITOIRE CHTE	51
GRAND POITIERS	0	ENT.LIBOURNE-COUTRAS-IZC	0
BIARD	31	ASSON	22
AUNIS	31	ENT. PERIGORD S.O	27

J7	17 M.Excellence Poule A	Pts	J	G	N	P	BP	BC	GA	For	Pén
1	BRUGES 33 2	20	7	6	1	0	242	175	67	0	0
2	URRUNARAK KOSTALDEA	16	7	4	1	2	245	231	14	0	0
3	MARMADE	14	7	3	1	3	224	229	-5	0	0
4	LESCAR	13	7	3	0	4	215	250	-35	0	0
5	MERIGNAC	11	7	2	0	5	225	231	-6	0	0
6	ASPOM BEGLES 2	10	7	1	1	5	196	231	-35	0	0

17 M.Excellence Poule A	au	23/04/2023	J7
BRUGES 33 2	35	URRUNARAK KOSTALDEA	23
ASPOM BEGLES 2	30	MARMADE	30
MERIGNAC	33	LESCAR	34

J7	17 M.Excellence Poule B	Pts	J	G	N	P	BP	BC	GA	For	Pén
1	NIORT SOUCHEEN	18	7	5	1	1	266	239	27	0	0
2	AIXE-BOSMIE-CONDAT	16	7	4	1	2	227	210	17	0	0
3	CORREZE	15	7	4	0	3	201	208	-7	0	0
4	LIMOGES 87 2	13	7	3	0	4	208	218	-10	0	0
5	FLOIRAC CENON	11	7	2	0	5	216	225	-9	0	0
6	TER.ANGERIEN MATHALIEN	11	7	2	0	5	261	279	-18	0	0

17 M.Excellence Poule B	au	23/04/2023	J7
NIORT SOUCHEEN	39	CORREZE	24
FLOIRAC CENON	43	TER.ANGERIEN MATHALIEN	32
AIXE-BOSMIE-CONDAT	29	LIMOGES 87 2	18

J7	17 M.Honneur Poule A	Pts	J	G	N	P	BP	BC	GA	For	Pén
1	ANDERNOS	20	7	6	1	0	223	163	60	0	0
2	PE2M HB	14	6	4	0	2	176	146	30	0	0
3	SAINT PAULOIS	14	6	3	2	1	171	166	5	0	0
4	CAPBRETON	12	7	2	1	4	209	218	-9	0	0
5	MARSAN	11	7	2	0	5	207	257	-50	0	0
6	CARBON BLANC	9	7	0	2	5	174	210	-36	0	0

17 M.Honneur Poule A	au	23/04/2023	J7
PE2M HB	R	SAINT PAULOIS	R
CARBON BLANC	19	ANDERNOS	33
MARSAN	37	CAPBRETON	34

J7	17 M.Honneur Poule B	Pts	J	G	N	P	BP	BC	GA	For	Pén
1	GOND PONTOUVRE	18	6	6	0	0	252	186	66	0	0
2	GAZINET CESTAS	16	6	5	0	1	198	154	44	0	0
3	CAPO LIMOGES	14	7	3	1	3	248	252	-4	0	0
4	VILLENAVE	10	6	2	0	4	198	199	-1	0	0
5	PANAZOL / PALAIS	10	6	2	0	4	200	220	-20	0	0
6	CHATELLERAULT	7	7	0	1	6	164	249	-85	1	0

17 M.Honneur Poule B	au	23/04/2023	J7
GOND PONTOUVRE	R	VILLENAVE	R
PANAZOL / PALAIS	R	GAZINET CESTAS	R
CHATELLERAULT	22	CAPO LIMOGES	33

J19	Elite M18RF	Pts	J	G	N	P	BP	BC	GA	For	Pén
1	MERIGNAC	51	19	15	2	2	614	477	137	0	0
2	LEOGNAN	49	19	15	0	4	597	479	118	0	0
3	NAFARROA	48	19	14	1	4	672	505	167	0	0
4	COTE BASQUE	47	19	14	0	5	570	468	102	0	0
5	URRUNARRAK	37	18	9	1	8	532	515	17	0	0
6	COGNAC	35	19	7	2	10	584	588	-4	0	0
7	FLOIRAC CENON	33	19	7	0	12	471	528	-57	0	0
8	ASSON	32	18	7	0	11	462	483	-21	0	0
9	TYROSSE	31	19	6	0	13	535	607	-72	0	0
10	ANGOULEME	31	19	6	0	13	483	563	-80	0	0
11	MIOS BIGANOS	29	19	5	1	13	431	546	-115	0	1
12	MARMADE	28	19	4	1	14	519	711	-192	0	0

Elite M18RF	au	23/04/2023	J19
FLOIRAC CENON	26	TYROSSE	23
ASSON	0	URRUNARRAK	0
COGNAC	27	LEOGNAN	28
ANGOULEME	34	MIOS BIGANOS	20
MERIGNAC	26	COTE BASQUE	25
MARMADE	29	NAFARROA	36

J7	18Fém.Excellence Poule A	Pts	J	G	N	P	BP	BC	GA	For	Pén
1	ROCHEFORT	21	7	7	0	0	224	162	62	0	0
2	CELLES SUR BELLE	16	7	4	1	2	247	199	48	0	0
3	SAINT YRIEIX	14	6	4	0	2	177	130	47	0	0
4	LIBOURNE	13	7	3	0	4	176	210	-34	0	0
5	CORREZE	10	7	1	1	5	176	198	-22	0	0
6	PALAIS AMBAZAC PANAZOL	6	6	0	0	6	117	218	-101	0	0

18Fém.Excellence Poule A	au	23/04/2023	J7
LIBOURNE	22	SAINT YRIEIX	21
PALAIS AMBAZAC PANAZOL	25	CELLES SUR BELLE	47
CORREZE	17	ROCHEFORT	19

J7	18Fém.Excellence Poule B	Pts	J	G	N	P	BP	BC	GA	For	Pén
1	LESCAR HB	19	7	6	0	1	241	196	45	0	0
2	SUKILHAND - IRISARTARRAK	19	7	6	0	1	218	180	38	0	0
3	BRUGES EYSINES	17	7	5	0	2	210	209	1	0	0
4	PESSAC	8	6	1	0	5	157	192	-35	0	0
5	STADE MONTOIS	7	5	1	0	4	141	150	-9	0	0
6	BLANQUEFORT	6	6	0	0	6	140	180	-40	0	0

18Fém.Excellence Poule B	au	23/04/2023	J7
SUKILHAND - IRISARTARRAK	35	PESSAC	27
STADE MONTOIS	34	BRUGES EYSINES	38
LESCAR HB	38	BLANQUEFORT	26

J7	18Fém.Honneur Poule A	Pts	J	G	N	P	BP	BC	GA	For	Pén
1	OLORON / LUCQ DE BEARN	20	7	6	1	0	250	137	113	0	0
2	BELIN-BELIET	18	7	5	1	1	254	201	53	0	0
3	BORDEAUX BASTIDE	13	7	3	0	4	247	194	53	0	0
4	AGEN	12	7	3	0	4	164	217	-53	1	0
5	RIBERAC	11	7	2	0	5	151	265	-114	0	0
6	LEGE CAP FERRET / ST MEDAF	9	7	1	0	6	180	232	-52	0	0

18Fém.Honneur Poule A	au	23/04/2023	J7
BORDEAUX BASTIDE	34	AGEN	10
LEGE CAP FERRET / ST MEDAF	31	RIBERAC	19
OLORON / LUCQ DE BEARN	34	BELIN-BELIET	24

J7	18Fém.Honneur Poule B	Pts	J	G	N	P	BP	BC	GA	For	Pén
1	LISHAND 87	18	6	6	0	0	183	137	46	0	0
2	BIARD	17	7	5	0	2	180	158	22	0	0
3	FILIERE 79	13	6	3	1	2	183	169	14	0	0
4	GRAND POITIERS	10	5	2	1	2	93	106	-13	0	0
5	ETEC	10	7	1	1	5	169	208	-39	0	0
6	GOND PONTOUVRE	8	7	0	1	6	165	195	-30	0	0

18Fém.Honneur Poule B	au	23/04/2023	J7
GRAND POITIERS	25	ETEC	20
FILIERE 79	31	GOND PONTOUVRE	31
BIARD	21	LISHAND 87	28



PRESTA' LELONG
Traiteur - Réceptions

- Mariage, baptême,...
- Communions,...
- Cocktail dînatoire, lunch,
- Buffets froids ou chauds
- Plateaux repas

43, route de Brasseau - 17460 RÉTAUD - Tél. 06 11 29 81 44
Fax : 05 46 92 93 27 - E.mail : prestalelong@laposte.net

QR CODE pour accéder à notre nouveau Site.



« Il faut ont presque toujours ceux qui le représentent. »

Pierre-Joseph Proudhon (1809 - 1865)

Journaliste, économiste, philosophe.

Les SOUVENIRS en PHOTOS



50 ans du Comité 17
Le 16 juin 2018
A Ronce Les Bains



50 ans du Comité 17
Le 16 juin 2018
A Ronce Les Bains

Les Résultats Nationaux

J25	Liqui Moly StarLigue Masc.	Pts	J	G	N	P	BP	BC	GA	For	Pén
1	PARIS	44	25	22	0	3	892	740	152	0	0
2	NANTES	43	25	21	1	3	857	727	130	0	0
3	MONTPELLIER	42	25	21	0	4	791	697	94	0	0
4	CHAMBÉRY	35	25	17	1	7	777	729	48	0	0
5	NÎMES	32	25	16	0	9	798	765	33	0	0
6	TOULOUSE	31	25	14	3	8	802	760	42	0	0
7	LIMOGES	24	25	11	2	12	760	770	-10	0	0
8	CESSON-RENNES	23	25	11	1	13	674	682	-8	0	0
9	AIX	22	25	10	2	13	729	763	-34	0	0
10	DUNKERQUE	22	25	10	2	13	752	800	-48	0	0
11	SAINT-RAPHAËL	20	25	10	0	15	753	776	-23	0	0
12	CRÉTEIL	16	25	7	2	16	766	841	-75	0	0
13	CHARTRES	13	25	6	1	18	708	761	-53	0	0
14	IVRY	13	25	5	3	17	737	810	-73	0	0
15	ISTRES	11	25	4	3	18	752	820	-68	0	0
16	SÉLESTAT	9	25	4	1	20	696	803	-107	0	0

Liqui Moly StarLigue Masc.	au	21/04/2023	J25
PARIS	38	MONTPELLIER	23
CHAMBÉRY	31	NANTES	39
SAINT-RAPHAËL	28	NÎMES	34
CHARTRES	21	CESSON-RENNES	22
CRÉTEIL	38	ISTRES	32
DUNKERQUE	34	IVRY	32
LIMOGES	33	AIX	30
SÉLESTAT	22	TOULOUSE	33



J21	D1 Féminines	Pts	J	G	N	P	BP	BC	GA	For	Pén
1	METZ	57	19	19	0	0	634	460	174	0	0
2	BREST	50	20	15	0	5	574	495	79	0	0
3	NANTES	46	19	13	1	5	531	481	50	0	0
4	CHAMBRAY	44	20	12	0	8	546	517	29	0	0
5	DIJON	44	20	12	0	8	602	576	26	0	0
6	PARIS 92	43	19	10	4	5	500	471	29	0	0
7	BESANCON	38	19	8	3	8	493	525	-32	0	0
8	NICE	36	19	8	1	10	530	562	-32	0	0
9	PLAN DE CUQUES	32	20	6	0	14	528	567	-39	0	0
10	CELLES / BELLE	32	19	6	1	12	492	553	-61	0	0
11	ST AMAND	28	20	3	2	15	525	592	-67	0	0
12	MERIGNAC	26	19	5	2	12	467	532	-65	0	5
13	TOULON	23	19	1	2	16	449	540	-91	0	0
14	BOURG DE PEAGE (FG)	3	1	1	0	0	28	26	2	0	0

D1 Féminines	au	23/04/2023	J21
METZ	42	CELLES / BELLE	20
NANTES	0	BOURG DE PEAGE (FG) (FG)	0
CHAMBRAY	24	PARIS 92	23
NICE	26	BESANCON	28
MERIGNAC	27	DIJON	28
TOULON	21	BREST	25
PLAN DE CUQUES	27	ST AMAND	26



J27	ProLigue Masc.	Pts	J	G	N	P	BP	BC	GA	For	Pén
1	TREMBLAY	44	27	21	2	4	869	766	103	0	0
2	DIJON	43	27	20	3	4	902	732	170	0	0
3	SARAN	42	27	20	2	5	865	768	97	0	0
4	PONTAULT-COMBAULT	41	27	20	1	6	833	766	67	0	0
5	FRONTIGNAN	39	27	19	1	7	899	810	89	0	0
6	CAEN	29	27	13	3	11	787	792	-5	0	0
7	BILLERE	26	27	12	2	13	796	774	22	0	0
8	SARREBOURG	26	27	13	1	13	758	793	-35	0	1
9	NANCY	25	27	11	3	13	816	828	-9	0	0
10	BORDEAUX	24	27	12	4	11	766	766	0	0	4
11	MASSY	22	27	10	2	15	794	823	-29	0	0
12	CHERBOURG	21	27	9	3	15	725	757	-32	0	0
13	VALENCE	17	27	6	5	16	722	821	-99	0	0
14	BESANCON	16	27	8	0	19	835	917	-82	0	0
15	VILLEURBANNE	8	27	3	2	22	725	799	-74	0	0
16	STRASBOURG	-1	27	1	1	25	628	811	-183	0	4

ProLigue Masc.	au	21/04/2023	J27
TREMBLAY	41	CHERBOURG	31
SARREBOURG	35	MASSY	34
FRONTIGNAN	33	VALENCE	26
STRASBOURG	35	BESANCON	23
CAEN	27	DIJON	26
NANCY	34	BORDEAUX	26
BILLERE	30	SARAN	31
VILLEURBANNE	31	PONTAULT-COMBAULT	32



J21	D2 Féminines	Pts	J	G	N	P	BP	BC	GA	For	Pén
1	STELLA ST.MAUR	53	19	17	0	2	529	439	90	0	0
2	ACHENHEIM TRUCHTERSHEIM	52	20	16	0	4	599	510	89	0	0
3	NOISY LE GRAND	46	19	13	1	5	528	489	39	0	0
4	CLERMONT AUVERGNE	46	20	12	2	6	560	529	31	0	0
5	SAMBRE AVESNOIS	44	20	12	0	8	553	520	33	0	0
6	LOMME LILLE	38	19	9	1	9	549	550	-1	0	0
7	BOUILLARGUES NIMES	36	19	8	1	10	501	481	20	0	0
8	LE HAVRE	36	20	8	0	12	500	535	-35	0	0
9	TOULOUSE	35	20	7	1	12	524	568	-44	0	0
10	C.A BEGLAIS	33	19	7	0	12	500	553	-53	0	0
11	ST.GREGOIRE RENNES	30	19	5	1	13	470	495	-25	0	0
12	PALENTE BESANCON	28	19	4	1	14	497	548	-51	0	0
13	ASUL VAULX EN VELIN	27	19	3	2	14	509	602	-93	0	0
14	FLEURY (FG)	0	0	0	0	0	0	0	0	2	0

D2 Féminines	au	21/04/2023	J21
BOUILLARGUES NIMES	25	ACHENHEIM TRUCHTERSHEIM	26
FLEURY (FG)	0	NOISY LE GRAND	0
LOMME LILLE	37	ASUL VAULX EN VELIN	25
PALENTE BESANCON	27	C.A BEGLAIS	25
STELLA ST.MAUR	25	ST.GREGOIRE RENNES	22
SAMBRE AVESNOIS	29	LE HAVRE	20
CLERMONT AUVERGNE	29	TOULOUSE	32

J24	N1 M ELITE	Pts	J	G	N	P	BP	BC	GA	For	Pén
1	ANGERS	57	21	17	2	2	679	604	75	0	0
2	ANNECY	49	21	13	2	6	631	588	43	0	0
3	MULHOUSE/RIXHEIM	48	21	12	3	6	590	567	23	0	0
4	COURNON	47	22	11	3	8	620	610	10	0	0
5	MARTIGUES	46	21	11	3	7	618	573	45	0	0
6	PSG 2	43	21	11	0	10	610	587	23	0	0
7	SAINTES	43	22	9	3	10	547	598	-51	0	0
8	ELITE VAL D'OISE	41	22	9	2	11	626	637	-11	0	0
9	HAZEBROUCK	40	21	8	3	10	546	560	-14	0	0
10	PAU NOUSTY	39	21	9	2	10	557	581	-24	0	1
11	GONFREVILLE	35	21	6	2	13	572	595	-23	0	0
12	LANESTER	31	21	3	4	14	593	625	-32	0	0
13	DREUX VERNUILLET	30	21	4	1	16	538	602	-64	0	0
14	VENISSIEUX (FG)	-7	0	0	0	0	0	0	0	1	7

N 1 Masculins P1	au	22/04/2023	J4
GONFREVILLE	29	HAZEBROUCK	29

J24	N1 F Poule 1	Pts	J	G	N	P	BP	BC	GA	For	Pén
1	STADE PESSACAIIS U. C.	66	22	22	0	0	755	452	303	0	0
2	MIOS BIGANOS	64	23	20	1	2	752	520	232	0	0
3	ROCHECHOUART-ST-J.	47	22	11	3	8	577	555	22	0	0
4	BERGERAC	46	22	11	2	9	648	656	-8	0	0
5	COTE BASQUE	44	22	11	0	11	573	558	15	0	0
6	MONTLUCON	44	22	9	4	9	584	615	-31	0	0
7	ANGOULEME	44	22	11	0	11	566	613	-47	0	0
8	LA ROCHE / YON	43	22	10	1	11	516	561	-45	0	0
9	BRUGUIERES	42	22	9	2	11	659	669	-10	0	0
10	MERIGNAC 2	41	22	8	3	11	541	613	-72	0	0
11	MONCOUTANT	37	22	6	3	13	561	578	-17	0	0
12	BORDES	36	23	6	1	16	497	570	-73	0	0
13	COGNAC ALJO	22	22	0	0	22	399	668	-269	0	0
14	EXEMPT	0	0	0	0	0	0	0	0	0	0

N1 F Poule 1	au	22/04/2023	J24
MONCOUTANT	19	MIOS BIGANOS	31
BORDES	18	LA ROCHE / YON	19
ANGOULEME	20	STADE PESSACAIIS U. C.	39
MONTLUCON	29	MERIGNAC 2	25
BERGERAC	37	COGNAC ALJO	22
BRUGUIERES	34	COTE BASQUE	38
EXEMPT	0	ROCHECHOUART-ST-J.	0

J19	N2 Masculins P1	Pts	J	G	N	P	BP	BC	GA	For	Pén
1	BRUGES 33	51	19	15	2	2	595	525	70	0	0
2	ENTENTE TER. CHARENTE	47	19	12	4	3	596	539	57	0	0
3	ASSON	42	19	10	3	6	561	544	17	0	0
4	LIBOURNE	39	19	8	4	7	531	527	4	0	0
5	IRISARTARRAK	39	19	9	2	8	491	488	3	0	0
6	HENDAYE	39	19	8	4	7	494	496	-2	0	0
7	BOUGUENAI	38	19	9	1	9	580	552	28	0	0
8	LIMOGES 87	37	19	8	2	9	573	559	14	0	0
9	ST NAZAIRE	35	19	7	2	10	543	565	-22	0	0
10	BORDEAUX BASTIDE	32	19	6	1	12	532	554	-22	0	0
11	ASPOM BEGLES	31	19	5	2	12	476	543	-67	0	0
12	L'UNION	26	19	3	1	15	463	543	-80	0	0

N 2 Masculins P1	au	22/04/2023	J19
BORDEAUX BASTIDE	25	ASSON	30
BOUGUENAI	42	ST NAZAIRE	37
ENTENTE TER. CHARENTE	42	ASPOM BEGLES	27
L'UNION	24	BRUGES 33	24
LIBOURNE	31	LIMOGES 87	29
IRISARTARRAK	24	HENDAYE	21

J20	N2 Féminines P1	Pts	J	G	N	P	BP	BC	GA	For	Pén
1	TARDETS	50	20	14	2	4	497	436	61	0	0
2	LEGE CAP-FERRET	48	20	14	0	6	555	498	57	0	0
3	FLOIRAC CENON	45	20	12	1	7	500	430	70	0	0
4	GAN	45	20	12	1	7	480	469	11	0	0
5	NARBONNE	44	20	11	2	7	562	533	29	0	0
6	C.A. BEGLAIS 2	43	20	10	3	7	563	520	43	0	0
7	PAU NOUSTY 2	42	20	11	0	9	542	509	33	0	0
8	URRUNARRAK	40	20	9	2	9	540	545	-5	0	0
9	TOURNEFEUILLE	38	20	8	2	10	490	498	-8	0	0
10	BORDES 2	34	20	7	0	13	448	495	-47	0	0
11	OSSAU	29	20	4	1	15	458	549	-91	0	0
12	ANGLLET BIARRITZ	22	20	1	0	19	481	634	-153	0	0

N 2 Féminines P1	au	22/04/2023	J20
TARDETS	22	NARBONNE	17
GAN	18	TOURNEFEUILLE	28
BORDES 2	21	URRUNARRAK	29
PAU NOUSTY 2	22	FLOIRAC CENON	31
OSSAU	26	LEGE CAP-FERRET	34
ANGLLET BIARRITZ	30	C.A. BEGLAIS 2	37



Connexion à Facebook

<https://www.facebook.com/CD17handball>



J20	N 2 Féminines P2	Pts	J	G	N	P	BP	BC	GA	For	Pén
1	CELLES / BELLE 2	58	20	19	0	1	612	430	182	0	0
2	BLERE	48	20	14	0	6	554	483	71	0	0
3	LIMOGES 87	47	20	13	1	6	520	476	44	0	0
4	ST LOUBES	47	19	14	0	5	496	454	42	0	0
5	MAMERS	45	20	12	1	7	586	538	48	0	0
6	ST SEBASTIEN /LOIRE	39	19	8	4	7	520	502	18	0	0
7	LA ROCHE / YON 2	38	20	8	2	10	445	482	-37	0	0
8	LANESTER	36	20	7	2	11	487	518	-31	0	0
9	CARQUEFOU	33	20	5	3	12	524	515	9	0	0
10	AUNIS	32	20	5	2	13	486	562	-76	0	0
11	BLANQUEFORT	30	20	5	0	15	417	553	-136	0	0
12	CHATEAUNEUF EN THYM.	23	20	1	1	18	461	595	-134	0	0

N 2 Féminines P2	au	22/04/2023	J20
ST LOUBES	18	CELLES / BELLE 2	17
AUNIS	29	BLANQUEFORT	24
LIMOGES 87	33	CHATEAUNEUF EN THYM.	24
LANESTER	20	CARQUEFOU	20
LA ROCHE / YON 2	21	ST SEBASTIEN /LOIRE	21
BLERE	27	MAMERS	23

J19	N 3 Masculins P1	Pts	J	G	N	P	BP	BC	GA	For	Pén
1	ARCACHON LA TESTE	50	19	14	3	2	614	556	58	0	0
2	ORTHEZ	48	19	13	3	3	563	513	50	0	0
3	TUC BALMA	43	19	10	4	5	611	564	47	0	0
4	LES VOLCANS	42	19	10	3	6	579	532	47	0	0
5	EYSINES	41	19	11	0	8	568	522	46	0	0
6	AGDE / BEZIERS	40	19	10	1	8	537	545	-8	0	0
7	THUIR	37	19	8	2	9	540	556	-16	0	0
8	MARMANDE	36	19	8	1	10	588	587	1	0	0
9	TOURNEFEUILLE	34	19	7	1	11	512	520	-8	0	0
10	PAU NOUSTY 2	33	19	7	0	12	556	561	-5	0	0
11	OLORON	27	19	4	0	15	515	615	-100	0	0
12	ESPALION	25	19	2	2	15	513	625	-112	0	0

N3 Masculins P1	au	22/04/2023	J19
AGDE / BEZIERS	31	PAU NOUSTY 2	29
MARMANDE	31	TUC BALMA	30
ORTHEZ	28	OLORON	25
TOURNEFEUILLE	26	LES VOLCANS	23
EYSINES	29	THUIR	25
ESPALION	33	ARCACHON LA TESTE	35

J19	N3 Masculins P2	Pts	J	G	N	P	BP	BC	GA	For	Pén
1	SUD MAYENNE / HUISSERIE	52	19	16	1	2	696	563	133	0	0
2	ORLEANS	50	19	15	1	3	617	538	79	0	0
3	STADE PESSACAIIS U.C.	46	19	13	1	5	611	574	37	0	0
4	OBJAT	42	19	10	3	6	560	527	33	0	0
5	REZE 2	36	19	8	1	10	561	552	9	0	0
6	RACC NANTES	35	19	7	2	10	507	525	-18	0	0
7	SEGRE	35	19	8	0	11	514	563	-49	0	0
8	CAPO LIMOGES	34	19	6	3	10	586	622	-36	0	0
9	BIARD	33	19	6	2	11	539	581	-42	0	0
10	LEZAY / CELLES	32	19	5	3	11	585	622	-37	0	0
11	STE-GEMMES /SCO ANGERS	31	19	5	2	12	585	622	-37	0	0
12	AUBIGNY MOUTIERS	30	19	5	1	13	553	625	-72	0	0

N3 Masculins P2	au	22/04/2023	J19
SEGRE	26	REZE 2	38
STE-GEMMES /SCO ANGERS	26	CAPO LIMOGES	27
OBJAT	37	LEZAY / CELLES	30
RACC NANTES	29	STADE PESSACAIIS U.C.	34
SUD MAYENNE / HUISSERIE	40	AUBIGNY MOUTIERS	27
ORLEANS	35	BIARD	22

J9	18N Masc.Champ Poule 1	Pts	J	G	N	P	BP	BC	GA	For	Pén
1	BRUGES 33	23	9	6	2	1	237	219	18	0	0
2	TUC BALMA	21	9	5	2	2	260	238	22	0	0
3	NANTES	19	9	5	0	4	280	250	30	0	0
4	BILLERE	17	9	4	0	5	254	279	-25	0	0
5	ANGERS SCO	16	9	3	1	5	248	244	4	0	0
6	ASPOM BEGLES HB	12	9	1	1	7	242	291	-49	0	0

18N Masc.Champ Poule 1	au	23/04/2023	J9
BILLERE	31	NANTES	36
ANGERS SCO	24	BRUGES 33	26
ASPOM BEGLES HB	27	TUC BALMA	28

J9	18N Masc Chal.Poule 1	Pts	J	G	N	P	BP	BC	GA	For	Pén
1	IRISARTARRAK / TARDETS	23	9	7	0	2	279	233	46	0	0
2	ENTENTE TOURAINE	21	9	6	0	3	270	251	19	0	0
3	L'UNION	19	9	4	2	3	253	248	5	0	0
4	COURNON	18	9	4	1	4	259	261	-2	0	0
5	LIMOGES 87	16	9	3	1	5	233	248	-15	0	0
6	PAYS DES NESTES	11	9	1	0	8	237	290	-53	0	0

18N Masc Chal.Poule 1	au	23/04/2023	J9
IRISARTARRAK / TARDETS	32	COURNON	36
ENTENTE TOURAINE	37	L'UNION	29
PAYS DES NESTES	26	LIMOGES 87	28

J9	18N Masc. Chal.Poule 2	Pts	J	G	N	P	BP	BC	GA	For	Pén
1	MARSEILLE	25	9	8	0	1	302	282	20	0	0
2	PAYS AIX U.C	23	9	7	0	2	316	245	71	0	0
3	FENIX TOULOUSE	21	9	6	0	3	296	232	64	0	0
4	AVENIR 84	16	9	3	1	5	243	294	-51	0	0
5	PAU NOUSTY	14	9	2	1	6	242	272	-30	0	0
6	CASTANET RAMONVILLE AUZ	9	9	0	0	9	210	284	-74	0	0

18N Masc. Chal.Poule 2	au	23/04/2023	J9
FENIX TOULOUSE	22	PAU NOUSTY	21
CASTANET RAMONVILLE AUZ	21	PAYS AIX U.C	30
MARSEILLE	34	AVENIR 84	33

J9	17N Fém. Champ.Poule 1	Pts	J	G	N	P	BP	BC	GA	For	Pén
1	C.A BEGLAIS	25	9	8	0	1	278	207	71	0	0
2	PAU NOUSTY	25	9	8	0	1	264	230	34	0	0
3	PECHBONNIEU	19	9	5	0	4	240	210	30	0	0
4	ST LOUBES	13	9	2	1	6	231	254	-23	0	1
5	TOULOUSE FEMININ	13	9	2	1	6	222	271	-49	0	1
6	HENDAYE	11	9	1	0	8	192	255	-63	0	0

17N Fém. Champ.Poule 1	au	23/04/2023	J9
TOULOUSE FEMININ	26	HENDAYE	23
PAU NOUSTY	30	PECHBONNIEU	22
C.A BEGLAIS	31	ST LOUBES	16

J9	17N Fém. Champ.Poule 2	Pts	J	G	N	P	BP	BC	GA	For	Pén
1	FELINE ACADEMIE	23	9	7	0	2	277	226	51	0	0
2	CLERMONT	21	9	6	0	3	246	235	11	0	0
3	ENTENTE TOURAINE	19	9	5	0	4	274	251	23	0	0
4	PERIGUEUX	19	9	5	0	4	234	251	-17	0	0
5	FILIERE 79	15	9	3	0	6	257	265	-8	0	0
6	RODEZ	11	9	1	0	8	247	307	-60	0	0

17N Fém. Champ.Poule 2	au	23/04/2023	J9
FILIERE 79	25	FELINE ACADEMIE	38
CLERMONT	26	ENTENTE TOURAINE	32
PERIGUEUX	37	RODEZ	30

J9	17N Fém. Chal.Poule 1	Pts	J	G	N	P	BP	BC	GA	For	Pén
1	BORDES / OSSAU	25	9	8	0	1	313	244	69	0	0
2	ENTENTE PERIGORD S.O	22	9	6	1	2	273	250	23	0	0
3	TOURNEFEUILLE	19	9	4	2	3	270	257	13	0	0
4	CARCASSONNE	15	9	3	0	6	249	253	-4	0	0
5	ROCHECHOUART-ST.J	15	9	3	0	6	230	295	-65	0	0
6	PAYS DES NESTES	8	9	1	1	7	266	302	-36	0	4

17N Fém. Chal.Poule 1	au	23/04/2023	J9
BORDES / OSSAU	30	CARCASSONNE	24
ENTENTE PERIGORD S.O	30	PAYS DES NESTES	28
TOURNEFEUILLE	33	ROCHECHOUART-ST.J	17

J9	17N Fém. Chal.Poule 2	Pts	J	G	N	P	BP	BC	GA	For	Pén
1	SAINT-FLOUR	26	9	8	1	0	314	232	82	0	0
2	MONTLUCON	22	9	6	1	2	293	213	80	0	0
3	BRESSUIRE	21	9	6	0	3	283	269	14	0	0
4	AUNIS	17	9	4	0	5	260	261	-1	0	0
5	LISHAND 87	13	9	2	0	7	231	269	-38	0	0
6	BOURGES	9	9	0	0	9	197	334	-137	0	0

17N Fém. Chal.Poule 2	au	23/04/2023	J9
MONTLUCON	28	LISHAND 87	17
AUNIS	17	SAINT-FLOUR	31
BRESSUIRE	37	BOURGES	29



Les résultats de la BUNDESLIGA



CHAMPIONNAT MASCULIN Allemagne

RESULTATS JOURNEE N° 27

Füchse Berlin	Rhein-Neckar Löwen	38 - 24
VfL Gummersbach	HSG Wetzlar	37 - 30
Hambourg HSV	Frisch Auf Göppingen	31 - 28
ASV Hamm-Westfalen	TSV GWD Minden	31 - 26
THW Kiel	Flensburg-Handewitt	29 - 19
DHfK Leipzig SC	TVB 1898 Stuttgart	25 - 30
TBV Lemgo Lippe	Bergischer HC Solingen	38 - 28
MT Melsungen	Erlangen HC	31 - 18
SC Magdebourg	TSV Hannover-Burgdorf	31 - 30

CHAMPIONNAT FEMININ Allemagne

RESULTATS JOURNEE N° 21

Blomberg-Lippe	29	Thüringer HC Erfurt	25
Neckarsulmer SU	26	Buxtehuder SV	21
VfL Oldenburg	39	TuS Metzingen	33
VfL Waiblingen	22	Borussia Dortmund	29
BSV Sachsen Zwickau	20	Bensheim-Auerbach	34
Bad Wildungen	31	TSV Bayer 04 Leverkusen	31
SG BBM Bietigheim	39	SV Union Halle-Neustadt	26



Les résultats en ESPAGNE



CHAMPIONNAT MASCULIN Espagne

RESULTATS JOURNEE N° 26

Barcelone Lassa	BM Logroño La Rioja	43 - 30
Bidasoa Irún	Ademar Leon	33 - 29
FM Cangas	Adelma BM Sinfín	R - R
AD Ciudad de Guadalajara	CB Benidorm	28 - 25
CB Torrelavega	BM Cisne	32 - 26
Atlético Valladolid	Helvetia Anaitasuna	R - R
Puente Genil	Fraikin BM Granollers	27 - 31
Huesca	Cuenca CB Ciudad Encantada	27 - 29

EQUIPES Pts. J G N P BP BC GA

1	Barcelone Lassa	56	28	28	0	0	11	04	735
2	Fraikin BM Granollers	36	27	17	2	8	87	79	837
3	Cuenca CB Ciudad Encantada	36	27	16	4	7	79	96	775
4	Bidasoa Irún	32	26	16	0	10	84	46	751
5	Ademar Leon	30	28	13	4	11	91	17	929
6	BM Logroño La Rioja	29	26	13	3	10	78	88	798
7	CB Torrelavega	28	26	13	2	11	80	02	808
8	Puente Genil	26	26	12	2	12	80	01	841
9	Huesca	23	26	10	3	13	81	10	808
10	BM Benidorm	21	26	9	3	14	75	59	795
11	Helvetia Anaitasuna	19	25	8	3	14	73	38	738
12	Adelma BM Sinfín	19	25	8	3	14	70	01	770
13	Atlético Valladolid	17	25	7	3	15	71	19	779
14	FM Cangas	17	25	7	3	15	69	96	770
15	AD Ciudad de Guadalajara	16	26	7	2	17	72	24	843
16	BM Cisne	13	26	6	1	19	73	32	835

CLASSEMENT CHAMPIONNAT FEMININ Allemagne

EQUIPES Pts. J G N P BP BC GA

1	SG BBM Bietigheim	42	21	21	0	0	763	529	234
2	Thüringer HC Erfurt	35	21	17	1	3	673	535	138
3	BV Borussia 09 Dortmund	29	20	14	1	5	626	538	88
4	Blomberg-Lippe	27	21	13	1	7	624	583	41
5	VfL Oldenburg	26	21	12	2	7	619	621	-2
6	TuS Metzingen	24	20	12	0	8	623	586	37
7	Buxtehuder SV	22	21	10	2	9	541	538	3
8	Bensheim-Auerbach	19	21	9	1	11	594	584	10
9	TSV Bayer 04 Leverkusen	18	21	8	2	11	612	637	-25
10	Bad Wildungen	14	21	5	4	12	595	668	-73
11	BSV Sachsen Zwickau	12	21	5	2	14	536	637	-101
12	SV Union Halle-Neustadt	11	21	5	1	15	559	621	-62
13	Neckarsulmer SU	11	21	5	1	15	547	639	-92
14	VfL Waiblingen	2	21	1	0	20	499	695	-196

CLASSEMENT CHAMPIONNAT FEMININ Espagne

EQUIPES Pts. J G N P BP BC GA

1	Bera Bera San-Sebastian	39	22	19	1	2	690	511	179
2	Malaga Costa del Sol	30	22	14	2	6	602	554	48
3	Rocasa Gran Canaria	29	22	13	3	6	619	574	45
4	CB Elche	27	22	12	3	7	542	504	38
5	Porriño	26	22	12	2	8	567	550	17
6	Mecalia Atlético Guardés	23	22	11	1	10	548	528	20
7	Aula CVH Valladolid	22	22	9	4	9	584	596	-12
8	BM Gijón	20	22	10	0	12	519	562	-43
9	BM Granollers	18	22	6	6	10	525	535	-10
10	CD Beti Onak	15	22	7	1	14	525	589	-64
11	Zuazo Baracaldo	8	22	2	4	16	525	614	-89
12	Sporting La Rioja	7	22	3	1	18	476	605	-129

En rouge les équipes qualifiées

Coupe EHF LEAGUE Hommes 1/4 RETOUR			
Flensburg-Handewitt (ALL)	27	Fraikin BM Granollers (ESP)	35
Nexe Nasice (CRO)	27	Frisch Auf Göppingen (ALL)	31
Füchse Berlin (ALL)	30	Kadetten Schaffhausen (SUI)	24
Montpellier HB (FRA)	31	Sporting CP Lisbonne (POR)	30

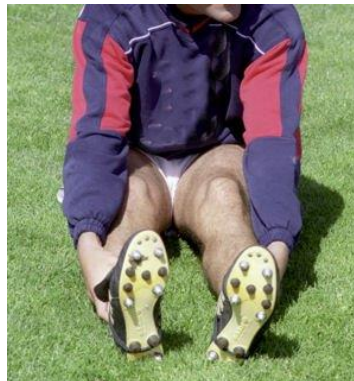
En rouge les équipes qualifiées

Coupe EHF Hommes 1/2 FINALES RETOUR			
Nærbø IL (NOR)	R	IL Runar Sandefjord (NOR)	R
Vojvodina Novi Sad (SRB)	32	Alingsås HK (SUE)	24

COUPE ESPAGNE FEMININES 1/8èmes			
Tenerife F	23	Guardes F	28
Morvedre F	26	BM Granollers F	27
Zuazo Barakaldo F	23	La Calzada F	26
Sporting La Rioja F	35	Aula Valladolid F	34
Beti-Onak F	25	Gran Canaria F	26
Porrino F	20	Elche Mustang F	22
COUPE ESPAGNE FEMININES 1/4 de FINALE			
La Calzada F	20	Guardes F	27
BM Granollers F	24	Sporting La Rioja F	23
Bera Bera San-Sebastian	36	Elche Mustang F	24
Malaga Costa del Sol	34	Gran Canaria F	32
COUPE ESPAGNE FEMININES 1/2 FINALE			
Bera Bera San-Sebastian	25	Guardes F	23
BM Granollers F	27	Malaga Costa del Sol	20
COUPE ESPAGNE FEMININES FINALE			
Bera Bera San-Sebastian	-	BM Granollers F	-

Médicale

Des étirements pour terminer



Pour clôturer la séance de massage, rien de tel que les étirements.

On ne le dira jamais assez : [les étirements](#) sont fondamentaux dans la gestion de l'après effort. **Pendant le massage**, alternez les phases de repos total (corps relâché) et les phases d'étirements. Le [massage](#) n'en sera que d'autant plus complet.

Une fois celui-ci terminé, poursuivez votre récupération avec quelques exercices pratiques. Commencez par **étirer chaque groupe musculaire** (cuisses, mollets, etc.) deux fois dix minutes. A la fin de chaque étirement, relâchez l'ensemble de vos membres pendant 10 secondes puis sautillez sur place en laissant retomber vos bras le long du corps.

Pensez à faire travailler **les muscles antagonistes ensemble** (ceux qui font un mouvement inverse). Exemple : étirez simultanément votre poitrine et votre dos, ou les quadriceps et les ischio-jambiers (avant et arrière de la cuisse).

Après l'effort, [les étirements](#) sont vivement conseillés. Ils permettent d'**éviter les courbatures et les blessures musculaires**. Il faut réaliser ces exercices avec sérieux pour s'occuper des principaux muscles.

Pour les adducteurs par exemple : mettez-vous debout les jambes écartées et essayer de toucher le sol avec vos mains. Faites cela 10 fois en remontant en expirant après avoir touché en bas. Pour les mollets : appuyez-vous avec les deux mains sur un support et de face, pliez votre jambe gauche devant vous et mettez votre jambe droite derrière en extension totale et le pied bien à plat. Recommencez en changeant de jambe. Pour les ischio-jambiers (derrière la cuisse) : mettez-vous assis sur le sol, les deux jambes tendues et allez chercher la pointe de vos pieds avec vos mains.

Si vous n'êtes pas habitué à enchaîner les efforts, laissez passer 1 jour ou 2 entre chaque séance. Il vous faudra aussi faire attention à **vos temps de sommeil : au moins 8 h par nuit**.

Après le sport, un bon bain chaud va vous permettre d'éviter les courbatures grâce à son effet relaxant. **L'eau chaude va détendre les muscles** et favoriser leur récupération.

Une douche froide va, elle, permettre de tonifier vos muscles en améliorant la circulation du sang. Après un match, il n'est d'ailleurs pas rare de voir les sportifs professionnels passer dans une poubelle de glaçons.

Si vous voulez mettre toutes les chances de votre côté, vous pouvez enchaîner les deux, en passant d'une douche froide que vous passez sur vos jambes en remontant de bas en haut à un bon bain chaud, dans lequel vous aurez mis un peu de gros sel. En effet, celui-ci accentue le côté relaxant.

Une fois le sport terminé, se faire faire un massage est un moyen de récupérer. En effet, ils permettent d'**éliminer des toxines, d'atténuer la tension musculaire et d'accélérer le retour veineux**. Une étude américaine a même montré que le massage permettait de diminuer l'inflammation musculaire. Seul bémol, ce travail a été réalisé uniquement chez le rat...

Par qui et quand se faire masser ? Le massage n'est pas la propriété du kinésithérapeute. Toutefois, il vaut mieux connaître les techniques pour ne pas masser n'importe comment, ni n'importe où. Mais on peut très bien se rendre dans des instituts spécialisés. En cas de traumatisme ou de douleurs importantes, il est conseillé de patienter un peu avant de se faire masser. Il est nécessaire de le faire à distance de l'effort sportif. Dans le cas où il n'y a pas de douleur particulière, on peut très bien **proposer une séance le lendemain de l'effort**, par exemple.

Certains médicaments peuvent soulager les courbatures. Une fois les douleurs présentes, **masser les zones concernées avec une pommade à base d'arnica** : Arnican gel, Arnigel ou Bio Arnica Gel. Vous pouvez aussi utiliser de l'Arnica Montana : 5 granules juste après l'effort, puis 5 granules 3 fois par jour jusqu'à amélioration.

L'aspirine sert aussi à combattre les douleurs musculaires. Mais attention, lorsqu'il fait très chaud, elle peut favoriser la déshydratation. Le réflexe qui consiste à gommer les petites douleurs par une prise d'aspirine comporte aussi un risque d'aggravation. En effet, si l'aspirine calme la douleur, elle ne soigne pas. Si le problème persiste, il vous faudra consulter pour éviter que la lésion s'aggrave. Enfin, il ne faut pas en prendre dans des disciplines où l'on court des risques de traumatismes, elle allonge en effet les temps de saignement et peut compliquer l'administration de soins en cas d'accident.

FIN ...

