



HANDBALL

Gymnase du Grand Coudret
100 rue du Dr Jean
17100 SAINTES
Tél. : 05 46 93 66 80
@ : 6017000@ffhandball.net
@ : handball.cd17@free.fr
Site : www.comite-17-handball.fr

Bulletin officiel du Comité Départemental de Handball de la Charente-Maritime
Responsable de la rédaction et de la publication : Michel AUDOUARD

SAISON 2022 - 2023

Date de parution :

Dimanche 12 mars 2023

20:07



Numéro

675



LES PROCHAINES RÉUNIONS DU COMITÉ :

- Commission Sportive **lundi 13 mars à 19 h.**
- Bureau Directeur **lundi 20 mars à 19 h.**
- Commission Arbitrage **lundi 27 mars à 19 h.**



A voir notamment

- Page 5 : Les désignations des arbitres
- Page 7 : Chez les jeunes

COMITÉ CHARENTE MARITIME
FFHANDBALL



Champ. de France	RÉSULTATS EN NATIONALE		Du 11 et 12 mars
N2 Fém.	LIMOGES 87	AUNIS	26 - 25
18NF CHAL.P2	AUNIS	LISHAN 87	34 - 19

HAND17EXPRESS

SAMEDI 18 MARS 2023
DE 10H00 À 12H00

AU COMPLEXE SPORTIF
RUE JOLIOT-CURIE
17430 TONNAY-CHARENTE

**TOURNOI
HAND 1ER PAS**

Equipes de 4 joueurs (3+1)
âgés de 5 à 7 ans



Les PROCHAINS MATCHES NATIONAUX

Date	Division	Horaire	RECEVANT	VISITEUR
Samedi 18/03	N2 Fém.	20 h. 45	AUNIS	LA ROCHE / YON 2
	18NF CHAL.P2	18 h.	MONTLUCON	AUNIS
	N1 Elite Masc.	20 h. 45	SAINTES	DREUX VERNUILLET



Résultats Départementaux

P 2

J14	PRDF Féminines	Pts	J	G	N	P	BP	BC	GA	For	Pén
1	SAINT XANDRE 1	41	14	13	1	0	423	279	144	0	0
2	HTE SAINTONGE /PONS-G	36	14	10	2	2	326	264	62	0	0
3	SAINTE	32	13	9	1	3	313	224	89	0	0
4	TONNAY-CHARENTE	32	14	8	2	4	292	270	22	0	0
5	RE	31	14	8	1	5	313	285	28	0	0
6	ATLANTIQUE SEUDRE	28	14	6	2	6	307	276	31	0	0
7	ST HILAIRE/ST JEAN	26	13	6	1	6	308	291	17	0	0
8	SURGERES	25	14	5	1	8	271	265	6	0	0
9	AULNAY	25	14	4	3	7	319	314	5	0	0
10	SAINT XANDRE 2	23	14	4	1	9	258	326	-68	0	0
11	MATHA	19	14	2	1	11	245	364	-119	0	0
12	MONTGUYON	14	14	0	0	14	205	422	-217	0	0

PRDF Féminines	au	11/03/2023	J14
ST HILAIRE/ST JEAN	19	ATLANTIQUE SEUDRE	30
MATHA	18	SAINTE	22
RE	26	SAINT XANDRE 1	35
TONNAY-CHARENTE	18	HTE SAINTONGE /PONS-GI	24
SAINT XANDRE 2	32	MONTGUYON	19
AULNAY	22	SURGERES	24

J13	18 D.M.Poule A	Pts	J	G	N	P	BP	BC	GA	For	Pén
1	SAINT XANDRE 1	31	11	10	0	1	409	250	159	0	0
2	ROCHEFORT	27	11	8	0	3	438	292	146	0	0
3	SURGERES	27	11	8	0	3	410	301	109	0	0
4	AUNIS 17	23	11	6	0	5	316	307	9	0	0
5	TONNAY-CHARENTE	19	11	4	0	7	306	279	27	0	0
6	COURCON / SURGERES	18	12	3	0	9	321	383	-62	0	0
7	RE 17	10	11	0	0	11	155	543	-388	1	0
8	Exempt 1	0	0	0	0	0	0	0	0	0	0

18 D.M.Poule A	au	11/03/2023	J13
RE 17	40	AUNIS 17	49
SURGERES	23	SAINT XANDRE 1	29
TONNAY-CHARENTE	28	COURCON / SURGERES	14
Exempt 1	0	ROCHEFORT	0

J13	18 D.M Poule B	Pts	J	G	N	P	BP	BC	GA	For	Pén
1	PONS-GEMOZAC 17	28	11	8	1	2	402	296	106	0	0
2	COGNAC	25	10	7	1	2	388	297	91	0	0
3	OLERON	24	10	6	2	2	354	287	67	0	0
4	ATLANTIQUE SEUDRE 17	18	9	4	1	4	293	257	36	0	0
5	GOND PONTouvre	15	7	4	0	3	210	220	-10	0	0
6	ROYAN ST-GEORGES 17	13	11	0	2	9	268	389	-121	0	0
7	SAINT XANDRE 2	13	10	1	1	8	232	401	-169	0	0
8	SAINTE 2(Forfait Général)	0	0	0	0	0	0	0	0	0	0

18 D.M Poule B	au	11/03/2023	J13
ROYAN ST-GEORGES 17	20	ATLANTIQUE SEUDRE 17	30
OLERON	0	SAINTE 2	0
SAINT XANDRE 2	33	COGNAC	44
GOND PONTouvre	23	PONS-GEMOZAC 17	41

LIGUE NOUVELLE
AQUITAINE
FFHANDBALL



J5	18DF2 Excellence	Pts	J	G	N	P	BP	BC	GA	For	Pén
1	CHAURAY LA CRECHE	12	5	3	1	1	129	124	5	0	0
2	PONS/GEM./ HTE SAINTO	11	4	3	1	0	107	84	23	0	0
3	AUNIS	10	4	3	0	1	126	99	27	0	0
4	NIORT-CHAMPDENIERS/M	6	4	1	0	3	99	109	-10	0	0
5	COURLAY/MAULEON	5	3	1	0	2	82	85	-3	0	0
6	ATLANTIQUE SEUDRE	4	4	0	0	4	71	113	-42	0	0

18DF2 Excellence	au	11/03/2023	J5
COURLAY/MAULEON	27	CHAURAY LA CRECHE	28
AUNIS	27	NIORT-CHAMPDENIERS/M	25
PONS/GEM./ HTE SAINTO	23	ATLANTIQUE SEUDRE	11

J5	18DF2 Honneur	Pts	J	G	N	P	BP	BC	GA	For	Pén
1	SURGERES / COURCON	15	5	5	0	0	190	111	79	0	0
2	ST.HILAIRE/ST J. / SAINTE	11	5	3	0	2	170	128	42	0	0
3	LEZAY / BRIOUX	11	5	3	0	2	149	121	28	0	0
4	OLERON	8	4	2	0	2	119	115	4	0	0
5	LA MOTHE	7	5	1	0	4	114	143	-29	0	0
6	THOUARS	4	4	0	0	4	26	150	-124	0	0

18DF2 Honneur	au	11/03/2023	J5
ST.HILAIRE/ST J. / SAINTE	40	OLERON	31
SURGERES / COURCON	30	LEZAY / BRIOUX	29
LA MOTHE	29	THOUARS	6

J8	15DM 2ème Phase	Pts	J	G	N	P	BP	BC	GA	For	Pén
1	SAINTE 1	40	14	13	0	1	463	268	195	0	0
2	OLERON	36	14	11	0	3	406	313	93	0	0
3	SURGERES /COURCON	35	15	10	0	5	440	413	27	0	0
4	SAINT XANDRE	34	13	10	1	2	498	330	168	0	0
5	ROYAN ST-GEORGES	31	13	9	0	4	370	298	72	0	0
6	ST HILAIRE/ST J /MATHA	26	13	7	0	6	340	275	65	0	1
7	SAINTE 2	26	14	6	0	8	259	336	-77	0	0
8	HTE SAINTONGE/PONS GI	22	14	3	2	9	378	428	-50	0	0
9	ATLANTIQUE SEUDRE	22	14	4	0	10	370	452	-82	0	0
10	ROCHEFORT	21	14	3	1	10	394	480	-86	0	0
11	AUNIS 2	20	14	3	0	11	320	459	-139	0	0
12	TONNAY-CHARENTE	15	14	2	0	12	227	413	-186	3	0

15DM 2ème Phase	au	11/03/2023	J8
ATLANTIQUE SEUDRE	24	ROYAN ST-GEORGES	30
AUNIS 2	12	OLERON	36
SAINT XANDRE	41	ROCHEFORT	32
SURGERES /COURCON	27	ST HILAIRE/ST J /MATHA	17
TONNAY-CHARENTE	32	HTE SAINTONGE/PONS GI	24
SAINTE 1	30	SAINTE 2	13

J6	15 DF 2ème Phase	Pts	J	G	N	P	BP	BC	GA	For	Pén
1	MATHA	37	13	12	0	1	405	207	198	0	0
2	ROCHEFORT	33	13	10	0	3	422	221	201	0	0
3	COURCON / SURGERES	31	13	9	0	4	269	212	57	0	0
4	ST HILAIRE/ST JEAN	28	12	8	0	4	343	191	152	0	0
5	OLERON	25	13	6	0	7	239	266	-27	0	0
6	SAINTES	17	13	2	0	11	161	352	-191	0	0
7	ROYAN ST-GEORGES	15	11	2	0	9	163	271	-108	0	0
8	SAINT XANDRE	14	12	1	0	11	85	367	-282	0	0

15 DF 2ème Phase	au	11/03/2023	J6
ROYAN ST-GEORGES	13	MATHA	30
OLERON	20	ST HILAIRE/ST JEAN	29
SAINT XANDRE	6	ROCHEFORT	41
SAINTES	14	COURCON / SURGERES	26

J8	13 DM 1ère Division	Pts	J	G	N	P	BP	BC	GA	For	Pén
1	PONS-GEMOZAC 1	30	10	10	0	0	399	258	141	0	0
2	AUNIS 1	28	10	9	0	1	395	179	216	0	0
3	SAINT XANDRE	22	10	6	0	4	268	302	-34	0	0
4	ROYAN ST-GEORGES	21	10	5	1	4	271	298	-27	0	0
5	SURGERES 1	19	10	4	1	5	301	297	4	0	0
6	SAINTES	18	10	4	0	6	273	255	18	0	0
7	OLERON 1	18	10	4	0	6	299	286	13	0	0
8	AUNIS 2	17	10	3	1	6	261	293	-32	0	0
9	ROCHEFORT	17	10	3	1	6	232	283	-51	0	0
10	PONS-GEMOZAC 2	10	10	0	0	10	165	413	-248	0	0

13 DM 1ère Division	au	11/03/2023	J8
AUNIS 2	31	ROYAN ST-GEORGES	36
PONS-GEMOZAC 2	22	PONS-GEMOZAC 1	44
OLERON 1	17	AUNIS 1	44
ROCHEFORT	23	SAINT XANDRE	30
SURGERES 1	33	SAINTES	31

J7	13DM 2ème Division	Pts	J	G	N	P	BP	BC	GA	For	Pén
1	HAUTE SAINTONGE	21	7	7	0	0	349	91	258	0	0
2	ATLANTIQUE SEUDRE 1	21	7	7	0	0	275	94	181	0	0
3	COURCON 1	17	7	5	0	2	215	168	47	0	0
4	OLERON 2	15	7	4	0	3	209	154	55	0	0
5	AUNIS 3	15	7	4	0	3	152	156	-4	0	0
6	TONNAY-CHARENTE	13	7	3	0	4	116	183	-67	0	0
7	MATHA	11	7	2	0	5	139	231	-92	0	0
8	SURGERES 2	9	7	1	0	6	85	232	-147	0	0
9	ST HILAIRE/ST JEAN	8	7	1	0	6	119	205	-86	1	0
10	COURCON /MARANS 2	8	7	1	0	6	46	191	-145	1	0

13DM 2ème Division	au	11/03/2023	J7
ATLANTIQUE SEUDRE 1	33	COURCON 1	22
COURCON /MARANS 2	8	AUNIS 3	30
HAUTE SAINTONGE	49	ST HILAIRE/ST JEAN	13
OLERON 2	40	MATHA	17
TONNAY-CHARENTE	26	SURGERES 2	11

J11	Moins de 13 DF 2ème P.	Pts	J	G	N	P	BP	BC	GA	For	Pén
1	AUNIS 1	33	11	11	0	0	400	125	275	0	0
2	PONS-GEMOZAC	28	11	8	1	2	320	199	121	0	0
3	SAINTES	26	10	8	0	2	250	200	50	0	0
4	COURCON / SURGERES	23	11	5	2	4	218	195	23	0	0
5	HAUTE SAINTONGE	22	10	5	2	3	220	202	18	0	0
6	OLERON	20	11	4	1	6	197	220	-23	0	0
7	AUNIS 2	19	11	4	0	7	236	255	-19	0	0
8	SAINT XANDRE	19	11	4	0	7	152	233	-81	0	0
9	ATLANTIQUE SEUDRE	13	11	2	0	9	169	309	-140	2	0
10	TONNAY-CHARENTE	9	11	0	0	11	84	308	-224	2	0

Moins de 13 DF 2ème P.	au	11/03/2023	J11
COURCON / SURGERES	11	OLERON	11
HAUTE SAINTONGE	25	PONS-GEMOZAC	25
SAINT XANDRE	5	AUNIS 1	36
TONNAY-CHARENTE	12	ATLANTIQUE SEUDRE	20
AUNIS 2	21	SAINTES	34

J2	15DM PC Poule A	Pts	J	G	N	P	BP	BC	GA	For	Pén
1	PONS/G./HTE.SAINTONGE	5	2	1	1	0	73	63	10	0	0
2	NIORT AGGLO	5	2	1	1	0	64	60	4	0	0
3	ETEC / UNION	3	2	0	1	1	59	63	-4	0	0
4	AUNIS	3	2	0	1	1	62	72	-10	0	0

15DM PC Poule A	au	11/03/2023	J2
PONS/G./HTE.SAINTONGE	46	AUNIS	36
ETEC / UNION	33	NIORT AGGLO	37

J2	15DM PC Poule B	Pts	J	G	N	P	BP	BC	GA	For	Pén
1	GRAND POITIERS	6	2	2	0	0	60	50	10	0	0
2	BIARD	4	2	1	0	1	49	46	3	0	0
3	MIGNALOUX BEAUVOIR	1	1	0	0	1	23	29	-6	0	0
4	AGGLO 2B	1	1	0	0	1	30	37	-7	0	0

15DM PC Poule B	au	11/03/2023	J2
GRAND POITIERS	23	BIARD	20
MIGNALOUX BEAUVOIR	R	AGGLO 2B	R

J2	15DM PC Poule C	Pts	J	G	N	P	BP	BC	GA	For	Pén
1	COGNAC	6	2	2	0	0	70	66	4	0	0
2	LEZAY/CELLES	4	2	1	0	1	88	59	29	0	0
3	GOND PONTOUVRE	4	2	1	0	1	68	52	16	0	0
4	COURCON	2	2	0	0	2	41	90	-49	0	0

15DM PC Poule C	au	11/03/2023	J2
COGNAC	33	LEZAY/CELLES	32
COURCON	15	GOND PONTOUVRE	34

J2	15 F PC POULE A	Pts	J	G	N	P	BP	BC	GA	For	Pén
1	BIARD HBC	5	2	1	1	0	56	42	14	0	0
2	AUNIS	3	1	1	0	0	23	15	8	0	0
3	PRAHECQ/SUD DEUX-S.	3	2	0	1	1	40	48	-8	0	0
4	CELLES SUR BELLE	1	1	0	0	1	17	31	-14	0	0

15 F PC POULE A	au	11/03/2023	J2
CELLES SUR BELLE	R	AUNIS	R
PRAHECQ/SUD DEUX-S.	25	BIARD	25

J2	15 F PC POULE B	Pts	J	G	N	P	BP	BC	GA	For	Pén
1	ETEC	6	2	2	0	0	62	48	14	0	0
2	ANGOULEME	6	2	2	0	0	49	40	9	0	0
3	SAINT YRIEIX	2	2	0	0	2	45	56	-11	0	0
4	AGGLO 2B	2	2	0	0	2	43	55	-12	0	0

15 F PC POULE B	au	11/03/2023	J2
AGGLO 2B	21	ETEC	27
SAINT YRIEIX	18	ANGOULEME	21

J2	15 F PC POULE C	Pts	J	G	N	P	BP	BC	GA	For	Pén
1	SURGERES / COURCON	6	2	2	0	0	39	34	5	0	0
2	HTE.SAINTONGE/PONS/G	4	2	1	0	1	53	44	9	0	0
3	CHATELLERAULT/LENCLOIT	4	2	1	0	1	40	42	-2	0	0
4	GRAND POITIERS	2	2	0	0	2	38	50	-12	0	0

15 F PC POULE C	au	11/03/2023	J2
GRAND POITIERS	18	SURGERES / COURCON	19
CHATELLERAULT/LENCLOIT	24	HTE.SAINTONGE/PONS/G	22

Coupe 17 Seniors Masculins	Principale 1/4 de Finale	J2	
OLERON	31	PONS / GEMOZAC 1	32
ROYAN / ST.GEORGES	33	AUNIS 1	21
PONS-GEMOZAC 2	18	ROCHEFORT 2	23
SAINTES 2	R	ST.XANDRE 2	R

Coupe 17 Seniors Masculins	Consolante 1/4 de Finale	J3	
MONTGUYON	27	TONNAY-CHARENTE	30
SURGERES / COURCON	30	HAUTE SAINTONGE	25
RE 2	24	RE 1	32
PONS-GEMOZAC 3	26	MATHA	19
PONS-GEMOZAC 3	17	SAINTES 3	19
MATHA	26	SAINTES 3	31



QR CODE pour accéder à notre nouveau Site.



PRESTA' LELONG
Traiteur - Réceptions

- Mariage, baptême,...
- Communions,...
- Cocktail dînatoire, lunch,
- Buffets froids ou chauds
- Plateaux repas

43, route de Brasseau - 17460 RÉTAUD - Tél. 06 11 29 81 44
Fax : 05 46 92 93 27 - E.mail : prestalong@laposte.net

Nos autres partenaires

M M A ROYAN
Partenaire du Handball

Cartridge World

Mensuel Gratuit
Vidici
Le magazine de notre vie d'ici



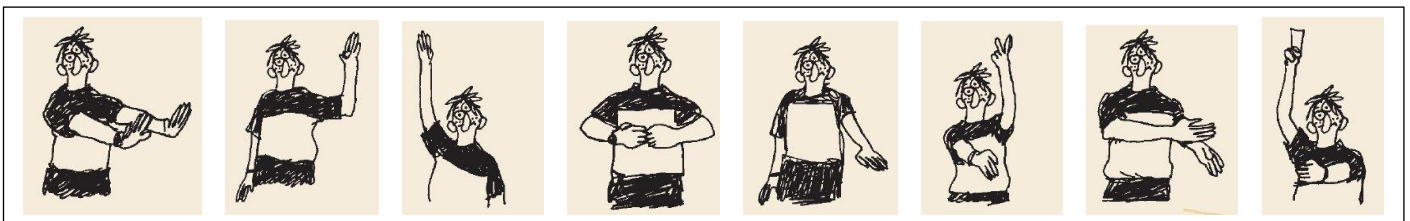
L'ARBITRAGE

ARBITRAGE : LES DÉSIGNATIONS DES PROCHAINS WEEK-ENDS

5

Les matches des catégories - de 15 ans et - de 13 ans (Masculins et Féminines) sont arbitrés par les JA des clubs recevants.

J	N°	Code	J	Date	Heure	RECEVANT	VISITEUR	ARBITRE	CLUB
24	1	PRDF	S	18-mars	18:30	SAINTES	ATLANTIQUE SEUDRE	MAMBO H	ST XANDRE
24	2	PRDF	S	18-mars	19:00	ST XANDRE 2	AULNAY	BERRE R	OLERON
24	3	PRDF	S	18-mars	21:00	ST HILAIRE / ST JEAN 2	RE	SELTZER A	ROCHEFORT
24	4	PRDF	S	18-mars	21:00	ST XANDRE 1	TONNAY-CHARENTE	CHRISTINA A	AUNIS
24	5	PRDF	S	18-mars	21:00	MONTGUYON	HAUTE SAINTONGE	COURCON	COURCON
24	6	PRDF	S	18-mars	19:00	SURGERES	MATHA	JACQMIN PY	ROCHEFORT
24	7	EDM	S	18-mars	20:00	ATLANTIQUE SEUDRE 2	COURCON / SURGERES	REUTENAUER RL	ROCHEFORT
24	8	EDM	S	18-mars	19:00	PONS / GEMOZAC 3	RE 2	PARISOT G	ATLANTIQUE SEUDRE
24	9	EDM	S	18-mars	19:00	MONTGUYON	HAUTE SAINTONGE 2	LAMIAU L.	COURCON
24	10	EDM	S	18-mars	19:00	ST HILAIRE / ST JEAN 2	PONS / GEMOZAC 2	GLAZIOU LUCILE	RE
24	11	-17/-18M	S	18-mars	15:00	RE -17	ST XANDRE 1	SANCHEZ TRICHET S.	COURCON
24	12	-17/-18M	S	18-mars	18:00	ROCHEFORT	SURGERES	VALLET R	ATLANTIQUE SEUDRE
24	13	-17/-18M	S	18-mars	18:30	AUNIS 17	TONNAY-CHARENTE	SOULET L	ST XANDRE
24	14	-17/-18M	S	18-mars	17:00	PONS / GEMOZAC -17	OLERON	HILMANN J.	HAUTE SAINTONGE
24	15	-17/-18M	S	18-mars	18:00	ATLANTIQUE SEUDRE -17	ST XANDRE 2	DE SOUSA FAURE S	CD 17
24	16	-17/-18M	S	18-mars	16:00	COGNAC	GOND PONTOUVRE	CD16	CD16
24	17	C17M	D	19-mars	14:00	SAINTES 2 (ERM)	ST XANDRE 2 (PRDM)	BOUHOURS M	PONS / GEMOZAC



SAINTES, le 6 Mars 2023



Le Grand Coudret
100, rue du Dr. Jean
17100 SAINTES
Tél : 05.46.93.66.80
email : 6017000@ffhandball.net

A DIFFUSER A VOS ARBITRES SENIORS

Actifs ou nouveaux arbitres

Commission d'Arbitrage

La CDA vous propose deux stages de Perfectionnement d'arbitrage de 9H.30 à 12 H.30 :

Dimanche 26 Mars 2023

Au Gymnase du Grand Coudret - 100, rue du Dr Jean - 17100 SAINTES

OU

Dimanche 2 Avril 2023

A la Salle Tanguy Bouteille (à côté gymnase du Polygone) - 17300 ROCHEFORT

Suite au manque d'arbitres JA T3 mis à disposition de la CDA pour les désignations et suite à la décision du CA du Comité de désigner des clubs pour faire face au manque d'arbitres, il est encore temps d'inscrire des nouveaux arbitres ou des arbitres qui voudraient reprendre l'arbitrage. Suivant la note du QCM, ces nouveaux arbitres 2023 pourront être désignés dès le mois d'avril 2023.

Les arbitres DOIVENT IMPERATIVEMENT S'INSCRIRE au moins à un stage sur le lien ci-dessous.

<https://framadata.org/SqWjghAeYVNdNwVD>

Cas d'urgence : Geoffroy LEMBERT 06 83 94 09 85 ou par mail 6017000.cda@ffhandball.net

Ordre du jour :

- QCM à remplir + correction
- Retour sur les nouvelles règles
- Questions diverses
- Bilan du stage

Intervenants : Geoffroy LEMBERT, Jean-François NGOME et Gilles PARISOT

Amitiés sportives.
La C.D.A. 17.



LES RETRANSMISSIONS À LA TÉLÉVISION



Compétition	Date	Match			Chaîne
	ven. 17 mars. 20h00	Pays d'Aix	VS	St.Raphaël	beIN SPORTS MAX 3
	dim. 19 mars. 16h00	Brest	VS	Team Esjberg	EUROSPORT
	dim. 19 mars. 17h00	PSG	VS	Toulouse	beIN SPORTS MAX 3
	jeu. 23 mars. 20h45	Wisla Plock	VS	Nantes	EUROSPORT
	ven. 24 mars. 20h00	Dunkerque	VS	Montpellier	beIN SPORTS THD
	sam. 25 mars. 20h00	St.Raphaël	VS	Chambéry	beIN SPORTS THD
	dim. 26 mars. 17h00	Nantes	VS	Toulouse	beIN SPORTS THD
	dim. 26 mars. 17h00	Team Esjberg	VS	Brest	EUROSPORT
	mer. 29 mars. 20h45	Nantes	VS	Wisla Plock	EUROSPORT
	ven. 31 mars. 20h00	Toulouse	VS	Nîmes	beIN SPORTS MAX 3

HandballTV, la plateforme vidéo de tous les handballs : <https://www.handballtv.fr/>

Compétition	Date	Match			Chaîne
LIQUI MOLY STARLIGUE -	jeu. 16 mars 20h00	DUNKERQUE	VS	SÉLESTAT	
LIQUI MOLY STARLIGUE -	jeu. 16 mars 20h30	CESSON-RENNES	VS	NANTES	
LIQUI MOLY STARLIGUE -	ven. 17 mars 20h00	MONTPELLIER	VS	CHARTRES	
LIQUI MOLY STARLIGUE -	ven. 17 mars 20h30	IVRY	VS	ISTRES	
PROLIGUE - J21	sam. 18 mars 20h30	SARREBOURG	VS	CHERBOURG	
LIQUI MOLY STARLIGUE -	dim. 19 mars 16h00	LIMOGES	VS	NÎMES	
LIQUI MOLY STARLIGUE -	dim. 19 mars 18h00	CHAMBÉRY	VS	CRÉTEIL	
LIQUI MOLY STARLIGUE -	ven. 24 mars 20h00	PARIS	VS	ISTRES	
LIQUI MOLY STARLIGUE -	ven. 24 mars 20h00	NÎMES	VS	CESSON-RENNES	
LIQUI MOLY STARLIGUE -	ven. 24 mars 20h00	CHARTRES	VS	LIMOGES	
LIQUI MOLY STARLIGUE -	ven. 24 mars 20h30	IVRY	VS	AIX	
LIQUI MOLY STARLIGUE -	ven. 24 mars 20h00	PARIS	VS	ISTRES	
LIQUI MOLY STARLIGUE -	ven. 24 mars 20h00	NÎMES	VS	CESSON-RENNES	
LIQUI MOLY STARLIGUE -	ven. 24 mars 20h00	CHARTRES	VS	LIMOGES	
LIQUI MOLY STARLIGUE -	ven. 24 mars 20h30	IVRY	VS	AIX	
PROLIGUE - J22	ven. 24 mars 20h30	VALENCE	VS	CAEN	
PROLIGUE - J22	ven. 24 mars 20h30	TREMBLAY	VS	FRONTIGNAN	
LIQUI MOLY STARLIGUE -	ven. 24 mars 20h30	SÉLESTAT	VS	CRÉTEIL	





CALENDRIERS TOURNOIS « BENJAMINS (ES) »
SAISON 2022 - 2023



-11 ans (12,13 et 14) BENJAMINS (ES)	SAMEDI 18 MARS ou DIMANCHE 19 MARS 2023			
T1 LOISIRS A RE	Ré	Courçon	St. Xandre 1	St. Xandre 2
T2 loisirs A TONNAY CHARENTE	Tonnay Charente	Surgères 1	Surgères 2	St. Hilaire / St. J
T3 loisirs A MONTGUYON	Montguyon	Atl. Seudre 1	Atl. Seudre 2	
T4 LOISIRS A OLERON	Oléron 1	Rochefort 2	Saintes	
T5 CHALLENGE A ROCHEFORT	Rochefort 1	Aunis 1	Royan St.G.1	Royan St.G.2
T6 CHALLENGE A HAUTE SAINTONGE	Haute Saintonge	Aunis 2	Aunis 3	Pons /Gem 1
T7 FEMININ A SURGERES	Surgères 3 FEM	Rochefort 3 FEM	Oléron 2 FEM	
T8 FEMININ A PONS	Pons Gém.3 FEM	Royan St.G. FEM	Aunis 4 FEM	

**LES ENCOURAGER, C'EST
LES RESPECTER !**



CALENDRIERS STAGES « POUSSINS (ES) »
SAISON 2022 - 2023

-9 ans (14,15 et 16) POUSSINS (ES)	ZONE NORD	ZONE CENTRE	ZONE SUD
DIMANCHE 26/03/2023	PERIGNY et SURGERES	TONNAY CHARENTE	SAINTES



J16	Prénationale Masc.PA	Pts	J	G	N	P	BP	BC	GA	F	P
1	ETEC 2	47	16	15	1	0	544	402	142	0	0
2	RUELLE MORNAC	42	16	13	0	3	495	410	85	0	0
3	J.A ISLE	39	16	11	1	4	542	438	104	0	0
4	CHAMPCEVINEL	37	16	10	1	5	501	445	56	0	0
5	GRAND POITIERS 2	35	16	9	1	6	466	423	43	0	0
6	NIORT SOUCHEEN	33	16	9	2	5	582	487	95	0	3
7	BRIVE	32	16	8	0	8	468	453	15	0	0
8	MONCOUTANT	27	16	5	1	10	452	491	-39	0	0
9	AUNIS	26	16	5	0	11	450	510	-60	0	0
10	OBJAT 2	24	16	4	0	12	410	481	-71	0	0
11	LEZAY / CELLES 2	21	16	3	1	12	371	518	-147	1	1
12	CHATELLERAULT	16	16	0	0	16	369	592	-223	0	0

Prénat. Masc.PA	au	11/03/2023	J16
NIORT SOUCHEEN	44	GRAND POITIERS 2	35
RUELLE MORNAC	27	OBJAT 2	21
MONCOUTANT	42	LEZAY / CELLES 2	30
AUNIS	24	J.A ISLE	37
BRIVE	43	CHATELLERAULT	30
CHAMPCEVINEL	29	ETEC 2	30



J16	Prénationale Masc.PB	Pts	J	G	N	P	BP	BC	GA	F	P
1	ANDERNOS	45	16	14	1	1	534	422	112	0	0
2	VILLENAVE	44	16	14	0	2	503	381	122	0	0
3	BORDEAUX E.C	38	16	10	2	4	487	451	36	0	0
4	IRISARTARRAK 2	37	16	9	3	4	411	398	13	0	0
5	CANEJAN	36	16	9	2	5	456	421	35	0	0
6	LORMONT	35	16	9	1	6	457	406	51	0	0
7	ASPOM BEGLES 2	31	16	7	1	8	422	417	5	0	0
8	ASSON 2	31	16	7	1	8	432	453	-21	0	0
9	BRUGES 33	26	16	4	2	10	435	488	-53	0	0
10	ST MEDARD	22	16	2	2	12	354	444	-90	0	0
11	TARDETS 2	20	16	2	0	14	368	442	-74	0	0
12	HENDAYE / AV. BAYONNAIS	19	16	1	1	14	365	501	-136	0	0

Prénat. Masc.PB	au	11/03/2023	J16
ST MEDARD	17	ASPOM BEGLES 2	17
ASSON 2	21	ANDERNOS	32
TARDETS 2	17	BORDEAUX E.C	22
BRUGES 33	21	LORMONT	35
CANEJAN	24	IRISARTARRAK 2	24
HENDAYE / AV. BAYONNAIS	24	VILLENAVE	31



J6	N3 Fém. Play Off	Pts	J	G	N	P	BP	BC	GA	For	Pén
1	OLORON / LUCQ DE BEARN	16	6	5	0	1	183	152	31	0	0
2	ASSON	16	6	4	0	2	188	165	23	0	0
3	PESSAC 2	16	6	5	0	1	174	154	20	0	0
4	MARMANDE	12	6	2	0	4	181	202	-21	0	0
5	PRAHECQ	10	6	1	0	5	168	194	-26	0	0
6	CORREZE	8	6	1	0	5	168	195	-27	0	0

N3 Fém. Play Off	au	12/03/2023	J6
CORREZE	28	ASSON	33
PRAHECQ	24	OLORON / LUCQ DE BEARN	28
MARMANDE	29	PESSAC 2	37

J6	N3 Fém. Play Down P1	Pts	J	G	N	P	BP	BC	GA	For	Pén
1	LEZAY	15	6	4	1	1	187	164	23	0	0
2	EYSINES	13	5	4	0	1	145	113	32	0	0
3	TYROSSE	10	5	2	1	2	147	141	6	0	0
4	PALAIS AMBAZAC	7	5	2	1	2	134	140	-6	0	3
5	AUNIS 2	7	6	0	1	5	124	185	-61	0	0
6	PERIGUEUX	6	5	2	0	3	126	120	6	0	3

N3 Fém. Play Down P1	au	12/03/2023	J6
TYROSSE	28	LEZAY	25
EYSINES	27	PALAIS AMBAZAC	19
AUNIS 2	18	PERIGUEUX	26

J6	N3 Fém. Play Down P2	Pts	J	G	N	P	BP	BC	GA	For	Pén
1	GRAND POITIERS	16	6	5	0	1	178	139	39	0	0
2	ROCHECHOUART-ST-J 2	14	6	4	0	2	148	125	23	0	0
3	ROCHEFORT	14	6	4	0	2	176	170	6	0	0
4	STADE MONTOIS	10	6	2	0	4	164	165	-1	0	0
5	LIMOGES 87 2	8	6	1	0	5	143	175	-32	0	0
6	GAZINET CESTAS	4	6	2	0	4	124	159	-35	1	5

N3 Fém. Play Down P2	au	12/03/2023	J6
ROCHECHOUART-ST-J 2	20	GAZINET CESTAS	0
GRAND POITIERS	28	STADE MONTOIS	21
LIMOGES 87 2	24	ROCHEFORT	33

J16	Prénat. Fém. PA	Pts	J	G	N	P	BP	BC	GA	For	Pén
1	ANGOULEME 2	42	15	13	1	1	453	349	104	0	0
2	RIBERAC	41	15	12	2	1	474	340	134	0	0
3	MONCOUTANT 2	32	14	9	0	5	362	290	72	0	0
4	GRAND POITIERS 2	28	15	6	1	8	375	399	-24	0	0
5	BIARD	27	15	6	0	9	347	383	-36	0	0
6	MIGNALOUX BEAUVOIR	26	15	7	0	8	353	391	-38	0	3
7	CHATELLERAULT	25	14	5	1	8	351	358	-7	0	0
8	LOUDUN	25	14	9	0	5	309	316	-7	0	7
9	ETEC	25	15	5	0	10	396	460	-64	0	0
10	GOND PONTouvre	20	14	3	0	11	323	402	-79	0	0
11	ENTENTE PSO 2	19	14	2	1	11	324	379	-55	0	0
12	Exempt	0	0	0	0	0	0	0	0	0	0

Prénat. Fém. PA	au	11/03/2023	J16
GRAND POITIERS 2	24	MIGNALOUX BEAUVOIR	23
GOND PONTouvre	15	MONCOUTANT 2	26
BIARD	34	ETEC	27
RIBERAC	38	LOUDUN	21
Exempt	0	CHATELLERAULT	0
ANGOULEME 2	32	ENTENTE PSO 2	19

J16	Prénat. Fém. PB	Pts	J	G	N	P	BP	BC	GA	For	Pén
1	BRUGES 33	45	16	14	1	1	510	352	158	0	0
2	SUKILHAND / IRISARTARRAK	45	16	14	1	1	489	373	116	0	0
3	GIRONDINS DE BX BASTIDE	40	16	12	0	4	458	384	74	0	0
4	MIOS BIGANOS 2	39	16	11	1	4	428	389	39	0	0
5	US NAFARROA	34	16	9	0	7	491	439	52	0	0
6	COTE BASQUE 2	34	16	8	2	6	443	399	44	0	0
7	LEGE CAP FERRET 2	29	16	6	1	9	433	443	-10	0	0
8	LEOGNAN	28	16	6	0	10	464	483	-19	0	0
9	LIBOURNE	26	16	4	2	10	434	477	-43	0	0
10	AGEN	26	16	5	0	11	408	461	-53	0	0
11	ST MEDARD	20	16	2	0	14	335	461	-126	0	0
12	ANGLET BIARRITZ 2	18	16	1	0	15	318	550	-232	0	0

J16	Excellence Masc.PA	Pts	J	G	N	P	BP	BC	GA	F	P
1	LIMOGES 87 3	46	16	14	2	0	566	425	141	0	0
2	LIBOURNE 2	41	16	11	3	2	501	422	79	0	0
3	ENTENTE TER.CHARENTE 3	40	16	11	2	3	505	452	53	0	0
4	PANAZOL	38	16	10	2	4	481	412	69	0	0
5	BLANQUEFORT	34	16	8	2	6	469	444	25	0	0
6	CANEJAN 2	32	16	7	2	7	414	438	-24	0	0
7	CAPO LIMOGES 2	31	16	7	1	8	471	454	17	0	0
8	TER. AUXANCES ET CLAIN	28	16	6	0	10	483	523	-40	0	0
9	AMBARES	24	15	7	0	8	467	475	-8	0	5
10	PAREMPUYRE	23	15	4	0	11	381	431	-50	0	0
11	NIORT SOUCHEEN 2	21	16	2	1	13	427	560	-133	0	0
12	LA MOTHE	17	16	0	1	15	436	565	-129	0	0

J16	Excellence Masc.PB	Pts	J	G	N	P	BP	BC	GA	F	P
1	FLOIRAC CENON	44	16	13	2	1	490	388	102	0	0
2	GAZINET CESTAS	41	16	13	2	1	519	415	104	0	3
3	MEDOC	38	15	11	1	3	510	423	87	0	0
4	STADE PESSACAIIS U.C 2	34	16	8	2	6	525	465	60	0	0
5	GOND PONTouvre	34	16	8	2	6	446	404	42	0	0
6	US LALINDE	34	16	9	0	7	492	486	6	0	0
7	AUNIS 2	33	16	8	1	7	406	446	-40	0	0
8	SAINTES 2	32	16	7	2	7	436	438	-2	0	0
9	PE2M	27	15	6	0	9	396	419	-23	0	0
10	MONSEGUR	22	16	4	1	11	467	548	-81	0	3
11	PONS-GEMOZAC	17	16	0	1	15	426	545	-119	0	0
12	COGNAC 2	17	16	1	0	15	395	531	-136	1	0

J16	Excellence Masc.PC	Pts	J	G	N	P	BP	BC	GA	F	P
1	STADE MONTOIS	47	16	15	1	0	550	386	164	0	0
2	GAN	40	16	11	2	3	518	451	67	0	0
3	BUROS / PAU NOUSTY	35	16	9	1	6	529	477	52	0	0
4	PAILLETON	35	15	10	0	5	449	410	39	0	0
5	URRUNARRAK	34	16	9	0	7	498	470	28	0	0
6	LASSEUBE	31	16	7	1	8	412	418	-6	0	0
7	BELIN-BELIET	30	16	8	1	7	501	500	1	0	3
8	OSSAU / BRUGES 64	28	16	6	0	10	436	452	-16	0	0
9	BARZUN	26	16	5	0	11	434	443	-9	0	0
10	BORDEAUX E.C 2	24	16	6	0	10	428	525	-97	1	3
11	OLORON 2	24	16	4	0	12	425	528	-103	0	0
12	CADILLAC	11	15	2	0	13	367	487	-120	1	7

J16	Excellence Fém. P. A	Pts	J	G	N	P	BP	BC	GA	For	Pén
1	ST LOUBES 2	44	16	14	0	2	535	362	173	0	0
2	VILLENAVE	43	16	13	1	2	606	361	245	0	0
3	CANEJAN	43	16	13	1	2	502	326	176	0	0
4	COGNAC 2	36	16	10	0	6	399	395	4	0	0
5	OLERON	32	16	8	0	8	389	404	-15	0	0
6	MERIGNAC 3	31	15	8	1	5	391	387	4	1	0
7	BLANQUEFORT 2	28	15	6	1	8	361	383	-22	0	0
8	NIORT SOUCHEEN	27	16	5	1	10	367	427	-60	0	0
9	CHAURAY LA CRECHE	27	16	6	0	9	356	439	-83	0	3
10	ROCHEFORT 2	26	16	5	0	11	341	432	-91	0	0
11	PRAHECQ C 2	23	16	3	1	12	389	481	-92	0	0
12	ST HILAIRE / ST JEAN	15	16	0	0	16	308	547	-239	1	0

Prénat. Fém. PB	au	11/03/2023	J16
ST MEDARD	24	ANGLET BIARRITZ 2	21
LEGE CAP FERRET 2	24	SUKILHAND / IRISARTARRAK	34
LIBOURNE	28	MIOS BIGANOS 2	30
BRUGES 33	31	US NAFARROA	23
LEOGNAN	37	GIRONDINS DE BX BASTIDE	41
COTE BASQUE 2	23	AGEN	26



Excellence Masc.PA	au	11/03/2023	J16
LIMOGES 87 3	54	NIORT SOUCHEEN 2	29
PANAZOL	34	LA MOTHE	29
PAREMPUYRE	23	TER. AUXANCES ET CLAIN	32
CANEJAN 2	26	BLANQUEFORT	22
LIBOURNE 2	30	AMBARES	28
CAPO LIMOGES 2	31	ENTENTE TER.CHARENTE 3	33

Excellence Masc.PB	au	11/03/2023	J16
AUNIS 2	25	PONS-GEMOZAC	20
GOND PONTouvre	25	SAINTE S 2	28
GAZINET CESTAS	29	STADE PESSACAIIS U.C 2	23
PE2M	NC	MEDOC	NC
US LALINDE	38	MONSEGUR	28
FLOIRAC / CENON	20	COGNAC 2	0



Excellence Masc.PC	au	11/03/2023	J16
BUROS / PAU NOUSTY	38	BORDEAUX E.C 2	28
STADE MONTOIS	37	LASSEUBE	23
URRUNARRAK	41	BELIN-BELIET	34
CADILLAC	NC	PAILLETON	NC
OSSAU / BRUGES 64	36	OLORON 2	15
BARZUN	26	GAN	30

Excellence Fém. P. A	au	11/03/2023	J16
OLERON	14	COGNAC 2	24
PRAHECQ C 2	23	VILLENAVE	41
BLANQUEFORT 2	NC	MERIGNAC 3	NC
CHAURAY LA CRECHE	30	ST HILAIRE / ST JEAN	29
NIORT SOUCHEEN	31	ROCHEFORT 2	17
ST LOUBES 2	29	CANEJAN	25

J16	Excellence Fém. P. B	Pts	J	G	N	P	BP	BC	GA	For	Pén
1	CAPO LIMOGES	48	16	16	0	0	563	310	253	0	0
2	SUD 79	44	16	14	0	2	503	359	144	0	0
3	CELLES / BELLE 3	42	16	13	0	3	587	365	222	0	0
4	JA ISLE	37	16	10	1	5	377	335	42	0	0
5	SAINT YRIEIX	33	16	8	1	7	453	432	21	0	0
6	PANAZOL	30	16	9	1	6	433	398	35	0	5
7	HAUT POITOU	28	16	9	1	6	393	349	44	0	7
8	SARLAT	28	16	6	0	10	383	525	-142	0	0
9	CORREZE 2	25	16	4	1	11	379	482	-103	0	0
10	VIVONE / ITEUIL	19	16	2	0	14	279	437	-158	1	0
11	TAC	18	16	2	1	13	369	491	-122	0	3
12	PERIGUEUX 2	14	16	0	0	16	280	516	-236	2	0

Excellence Fém. P. B	au	11/03/2023	J16
PERIGUEUX 2	17	SUD 79	36
CAPO LIMOGES	36	PANAZOL	19
VIVONE / ITEUIL	21	CORREZE 2	20
SAINT YRIEIX	23	HAUT POITOU	27
TAC	17	JA ISLE	21
SARLAT	13	CELLES / BELLE 3	45



J16	Excellence Fém. P. C	Pts	J	G	N	P	BP	BC	GA	For	Pén
1	PAU NOUSTY 2	42	16	12	2	2	482	372	110	0	0
2	HENDAYE	40	16	12	0	4	472	409	63	0	0
3	YCHOUX	38	16	15	0	1	478	366	112	0	8
4	TARDETS 2	32	16	7	2	7	431	400	31	0	0
5	CARBON BLANC	32	16	7	2	7	382	380	2	0	0
6	GAN 2	32	16	8	0	8	372	388	-16	0	0
7	LESCAR	30	16	8	3	5	434	405	29	0	5
8	ARTIGUES	26	16	4	2	10	403	463	-60	0	0
9	STADE MONTOIS 2	26	16	5	0	11	368	433	-65	0	0
10	C.A. BEGLAIS 3	25	16	4	1	11	399	444	-45	0	0
11	MEDOC	25	16	5	0	11	348	412	-64	1	0
12	TYROSSE 2	19	16	3	0	13	337	434	-97	0	3

Excellence Fém. P. C	au	11/03/2023	J16
PAU NOUSTY 2	35	MEDOC	27
CARBON BLANC	24	GAN 2	20
YCHOUX	35	STADE MONTOIS 2	25
HENDAYE	25	TYROSSE 2	14
C.A. BEGLAIS 3	32	LESCAR	30
TARDETS 2	25	ARTIGUES	25

J16	Honneur Masc.PA	Pts	J	G	N	P	BP	BC	GA	F	P
1	SUD DEUX-SEVRES	37	13	12	0	1	381	308	73	0	0
2	PALAIS AMBAZAC 87	34	14	10	0	4	463	415	48	0	0
3	BIARD 2	32	14	8	2	4	394	374	20	0	0
4	SAINT YRIEIX	30	14	7	2	5	442	414	28	0	0
5	GRAND POITIERS 3	29	13	7	2	4	409	364	45	0	0
6	MIGNALOUX BEAUVOIR	29	14	7	1	6	427	433	-6	0	0
7	VIVONNE / ITEUIL	28	14	8	1	5	387	365	22	0	5
8	CONFOLENS	27	14	6	1	7	413	400	13	0	0
9	LA SOUTERRAINE	23	14	4	1	9	410	414	-4	0	0
10	THOUARS PARTHENAY	18	14	2	0	12	423	494	-71	0	0
11	LOUDUN	13	14	0	0	14	276	444	-168	1	0
12	EXEMPT	0	0	0	0	0	0	0	0	0	0

Honneur Masc.PA	au	11/03/2023	J16
GRAND POITIERS 3	29	SUD DEUX-SEVRES	35
THOUARS PARTHENAY	NC	LOUDUN	NC
VIVONNE / ITEUIL	25	BIARD 2	21
SAINT YRIEIX	27	MIGNALOUX BEAUVOIR	26
LA SOUTERRAINE	0	EXEMPT	0
CONFOLENS	AR	PALAIS AMBAZAC 87	AR



J16	Honneur Masc.PB	Pts	J	G	N	P	BP	BC	GA	F	P
1	CAUDERAN	37	15	12	0	3	417	378	39	0	2
2	LEOGNAN	36	15	10	1	4	437	374	63	0	0
3	PRAHECQ	32	14	9	0	5	446	401	45	0	0
4	MERIGNAC	30	13	8	1	4	406	388	18	0	0
5	ROCHEFORT	28	14	6	2	6	424	400	24	0	0
6	ROYAN ST-GEORGES	28	14	7	0	7	401	386	15	0	0
7	RE	27	15	6	0	9	405	450	-45	0	0
8	BRUGES 33 2	25	15	4	2	9	409	417	-8	0	0
9	ST XANDRE	25	15	5	0	10	393	447	-54	0	0
10	ATLANTIQUE SEUDRE	24	15	4	2	9	389	453	-64	1	0
11	ST HIL. ST J. MATHA	21	13	4	0	9	323	356	-33	0	0
12	EXEMPT	0	0	0	0	0	0	0	0	0	0

Honneur Masc.PB	au	11/03/2023	J16
LEOGNAN	31	ST XANDRE	25
ROCHEFORT	30	MERIGNAC	30
RE	25	CAUDERAN	40
PRAHECQ	31	ROYAN ST-GEORGES	28
ATLANTIQUE SEUDRE	28	BRUGES 33 2	24
EXEMPT	0	ST HIL. ST J. MATHA	0

J16	Honneur Masc.PC	Pts	J	G	N	P	BP	BC	GA	F	P
1	MONTPON / PSO	38	14	12	0	2	466	333	133	0	0
2	BRAX / NERAC	37	13	12	0	1	454	330	124	0	0
3	COULOUNIEUX CHAMIERES	35	15	10	0	5	477	431	46	0	0
4	SARLAT	31	15	8	0	7	435	455	-20	0	0
5	NORD DES LANDES	29	15	7	0	8	456	426	30	0	0
6	LANGON	29	15	7	0	8	416	429	-13	0	0
7	CHAMPCEVINEL/ASTERIENNE	28	15	8	0	7	457	444	13	0	3
8	C.A. BEGLAIS	25	13	6	0	7	354	360	-6	0	0
9	CARBON BLANC / ST LOUBES	24	15	6	0	9	395	442	-47	0	3
10	TEICHOIS	18	14	2	0	12	336	473	-137	0	0
11	CASTELJALOUX	16	14	1	0	13	354	477	-123	0	0
12	EXEMPT	0	0	0	0	0	0	0	0	0	0

Honneur Masc.PC	au	11/03/2023	J16
C.A. BEGLAIS	30	MONTPON / PSO	28
CARBON BLANC / ST LOUBES	26	CHAMPCEVINEL/ASTERIENNE	18
BRAX / NERAC	38	TEICHOIS	17
NORD DES LANDES	31	COULOUNIEUX CHAMIERES	32
CASTELJALOUX	0	EXEMPT	0
SARLAT	33	LANGON	25

J16	Honneur Masc.P.D	Pts	J	G	N	P	BP	BC	GA	F	P
1	ORTHEZ 2	40	14	13	0	1	502	358	144	0	0
2	ANGLET BIARRITZ	39	16	11	1	4	497	459	38	0	0
3	AGEN	32	15	8	1	6	436	421	15	0	0
4	ENTENTE LEE OUSSE	30	12	8	2	2	363	312	51	0	0
5	CAPBRETON	25	14	8	0	6	427	405	22	0	5
6	YCHOUX	25	14	6	0	8	419	428	-9	0	0
7	SAINT PIERRE	25	15	5	0	10	400	461	-61	0	0
8	SAINT PAULOIS	24	14	5	0	9	369	412	-43	0	0
9	MARMANDE 2	21	13	5	1	7	351	384	-33	0	3
10	BOUCAU TARNOS	16	14	3	1	10	370	418	-48	0	5
11	LESCAR	16	15	3	0	12	391	467	-76	0	5
12	EXEMPT	0	0	0	0	0	0	0	0	0	0

Honneur Masc.P.D	au	11/03/2023	J16
ENTENTE LEE OUSSE	AR	SAINT PAULOIS	AR
ANGLET BIARRITZ	35	BOUCAU TARNOS	20
YCHOUX	31	SAINT PIERRE	34
MARMANDE 2	0	EXEMPT	0
ORTHEZ 2	43	LESCAR	18
CAPBRETON	23	AGEN	20

J16	17RM ELITE	Pts	J	G	N	P	BP	BC	GA	F	P
1	LORMONT	44	16	14	0	2	568	441	127	0	0
2	BIARD	43	16	13	1	2	624	478	146	0	0
3	ENT. TERRITOIRE CHTÉ	42	16	12	2	2	571	467	104	0	0
4	ENT.LIBOURNE-COUTRAS-IZC	42	16	13	0	3	568	508	60	0	0
5	ASSON	38	16	11	0	5	475	434	41	0	0
6	STADE PESSACAIIS U.C	37	16	10	1	5	483	478	5	0	0
7	AUNIS	26	16	5	0	11	493	513	-20	0	0
8	ENT. PERIGOURDINE	26	16	5	0	11	475	516	-41	0	0
9	SAINTES	25	16	4	1	11	495	592	-97	0	0
10	GRAND POITIERS	21	16	2	1	13	453	540	-87	0	0
11	BRAX - NERAC - AGEN	20	16	2	0	14	486	577	-91	0	0
12	ENT. PERIGORD S.O	20	16	2	0	14	395	542	-147	0	0

17RM ELITE	au	12/03/2023	J16
ASSON	39	ENT. PERIGOURDINE	30
AUNIS	33	GRAND POITIERS	25
ENT. TERRITOIRE CHTÉ	39	ENT. PERIGORD S.O	27
BIARD	47	BRAX - NERAC - AGEN	27
LORMONT	38	ENT.LIBOURNE-COUTRAS-IZC	34
SAINTES	24	STADE PESSACAIIS U.C	32

J3	17 M.Excellence Poule A	Pts	J	G	N	P	BP	BC	GA	For	Pén
1	MARMANDE	9	3	3	0	0	99	94	5	0	0
2	BRUGES 33 2	8	3	2	1	0	104	74	30	0	0
3	URRUNARAK KOSTALDEA	6	3	1	1	1	98	97	1	0	0
4	LESCAR	5	3	1	0	2	85	99	-14	0	0
5	ASPOM BEGLES 2	5	3	1	0	2	82	96	-14	0	0
6	MERIGNAC	3	3	0	0	3	104	112	-8	0	0

17 M.Excellence Poule A	au	12/03/2023	J3
LESCAR	31	MARMANDE	33
MERIGNAC	33	URRUNARAK KOSTALDEA	38
ASPOM BEGLES 2	24	BRUGES 33 2	40

J3	17 M.Excellence Poule B	Pts	J	G	N	P	BP	BC	GA	For	Pén
1	NIORT SOUCHEEN	9	3	3	0	0	110	98	12	0	0
2	TER.ANGERIEN MATHALIEN	7	3	2	0	1	120	116	4	0	0
3	LIMOGES 87 2	5	3	1	0	2	102	101	1	0	0
4	AIXE-BOSMIE-CONDAT	5	3	1	0	2	97	99	-2	0	0
5	FLOIRAC CENON	5	3	1	0	2	106	109	-3	0	0
6	CORREZE	5	3	1	0	2	79	91	-12	0	0

17 M.Excellence Poule B	au	12/03/2023	J3
LIMOGES 87 2	37	TER.ANGERIEN MATHALIEN	38
AIXE-BOSMIE-CONDAT	22	CORREZE	23
FLOIRAC CENON	37	NIORT SOUCHEEN	43

J3	17 M.Honneur Poule A	Pts	J	G	N	P	BP	BC	GA	For	Pén
1	ANDERNOS	9	3	3	0	0	101	70	31	0	0
2	PE2M HB	7	3	2	0	1	87	74	13	0	0
3	CAPBRETON	7	3	2	0	1	87	84	3	0	0
4	SAINT PAULOIS	6	3	1	1	1	84	88	-4	0	0
5	CARBON BLANC	4	3	0	1	2	71	87	-16	0	0
6	MARSAN	3	3	0	0	3	90	117	-27	0	0

17 M.Honneur Poule A	au	12/03/2023	J3
CAPBRETON	21	ANDERNOS	26
MARSAN	27	SAINT PAULOIS	30
CARBON BLANC	23	PE2M HB	30

J3	17 M.Honneur Poule B	Pts	J	G	N	P	BP	BC	GA	For	Pén
1	GAZINET CESTAS	9	3	3	0	0	106	78	28	0	0
2	GOND PONTouvre	9	3	3	0	0	118	92	26	0	0
3	VILLENAVE	5	3	1	0	2	94	97	-3	0	0
4	PANAZOL / PALAIS	5	3	1	0	2	89	112	-23	0	0
5	CHATELLERAULT	4	3	0	1	2	93	106	-13	0	0
6	CAPO LIMOGES	4	3	0	1	2	98	113	-15	0	0

17 M.Honneur Poule B	au	12/03/2023	J3
CAPO LIMOGES	30	GAZINET CESTAS	34
CHATELLERAULT	28	VILLENAVE	32
PANAZOL / PALAIS	32	GOND PONTouvre	44

« La réflexion personnelle est l'école de la sagesse. »

Baltasar Gracian Y Morales (1601 – 1658)

Ecrivain et essayiste jésuite du siècle d'or espagnol.

J16	Elite M18RF	Pts	J	G	N	P	BP	BC	GA	For	Pén
1	COTE BASQUE	42	16	13	0	3	481	386	95	0	0
2	LEOGNAN	40	16	12	0	4	500	396	104	0	0
3	NAFARROA	39	16	11	1	4	557	414	143	0	0
4	MERIGNAC	38	14	11	2	1	458	355	103	0	0
5	URRUNARRAK	32	15	8	1	6	440	420	20	0	0
6	COGNAC	30	16	6	2	8	491	482	9	0	0
7	ASSON	29	15	7	0	8	387	397	-10	0	0
8	TYROSSE	27	15	6	0	9	436	481	-45	0	0
9	FLOIRAC CENON	26	16	5	0	11	397	453	-56	0	0
10	MARMANDE	25	16	4	1	11	433	595	-162	0	0
11	MIOS BIGANOS	24	16	4	1	11	357	447	-90	0	1
12	ANGOULEME	19	15	2	0	13	364	475	-111	0	0

Elite M18RF	au	12/03/2023	J16
ANGOULEME	40	FLOIRAC CENON	31
COTE BASQUE	28	LEOGNAN	25
ASSON	38	MARMANDE	28
NAFARROA	39	TYROSSE	28
URRUNARRAK	NC	MERIGNAC	NC
MIOS BIGANOS	27	COGNAC	23

J3	18Fém.Excellence Poule A	Pts	J	G	N	P	BP	BC	GA	For	Pén
1	SAINT YRIEIX	9	3	3	0	0	99	59	40	0	0
2	ROCHFORT	9	3	3	0	0	101	72	29	0	0
3	CELLES SUR BELLE	6	3	1	1	1	94	86	8	0	0
4	LIBOURNE	5	3	1	0	2	69	84	-15	0	0
5	CORREZE	4	3	0	1	2	79	96	-17	0	0
6	PALAIS AMBAZAC PANAZOL	3	3	0	0	3	54	99	-45	0	0

18Fém.Excellence Poule A	au	12/03/2023	J3
ROCHFORT	34	CELLES SUR BELLE	25
CORREZE	27	SAINT YRIEIX	30
PALAIS AMBAZAC PANAZOL	19	LIBOURNE	25

J3	18Fém.Excellence Poule B	Pts	J	G	N	P	BP	BC	GA	For	Pén
1	SUKILHAND - IRISARTARRAK	9	3	3	0	0	94	67	27	0	0
2	LESCAR HB	6	2	2	0	0	72	55	17	0	0
3	STADE MONTOIS	5	3	1	0	2	78	76	2	0	0
4	BRUGES EYSINES	4	2	1	0	1	58	70	-12	0	0
5	PESSAC	3	3	0	0	3	75	101	-26	0	0
6	BLANQUEFORT	1	1	0	0	1	22	30	-8	0	0

18Fém.Excellence Poule B	au	12/03/2023	J3
BLANQUEFORT	NC	BRUGES EYSINES	NC
LESCAR HB	30	PESSAC	28
STADE MONTOIS	19	SUKILHAND - IRISARTARRAK	24

J3	18Fém.Honneur Poule A	Pts	J	G	N	P	BP	BC	GA	For	Pén
1	OLORON / LUCQ DE BEARN	8	3	2	1	0	104	44	60	0	0
2	BELIN-BELIET	8	3	2	1	0	113	86	27	0	0
3	AGEN	6	3	2	0	1	63	76	-13	1	0
4	BORDEAUX BASTIDE	5	3	1	0	2	98	94	4	0	0
5	RIBERAC	5	3	1	0	2	62	115	-53	0	0
6	LEGE CAP FERRET / ST MEDAR	3	3	0	0	3	74	99	-25	0	0

18Fém.Honneur Poule A	au	12/03/2023	J3
BELIN-BELIET	41	RIBERAC	21
OLORON / LUCQ DE BEARN	20	AGEN	0
LEGE CAP FERRET / ST MEDAR	24	BORDEAUX BASTIDE	37

J3	18Fém.Honneur Poule B	Pts	J	G	N	P	BP	BC	GA	For	Pén
1	BIARD	7	3	2	0	1	81	71	10	0	0
2	FILIERE 79	6	2	2	0	0	70	50	20	0	0
3	LISHAND 87	6	2	2	0	0	56	42	14	0	0
4	ETEC	4	3	0	1	2	66	85	-19	0	0
5	GRAND POITIERS	3	2	0	1	1	33	45	-12	0	0
6	GOND PONTouvre	2	2	0	0	2	44	57	-13	0	0

18Fém.Honneur Poule B	au	12/03/2023	J3
LISHAND 87	NC	GOND PONTouvre	NC
BIARD	33	ETEC	24
FILIERE 79	AR	GRAND POITIERS	AR

Les SOUVENIRS en PHOTOS



50 ans du Comité 17
Le 16 juin 2018

50 ans du Comité 17
Le 16 juin 2018
A Ronce Les Bains

Les Résultats Nationaux

P 14

J17	D1 Féminines	Pts	J	G	N	P	BP	BC	GA	For	Pén
1	METZ	45	15	15	0	0	486	375	111	0	0
2	BREST	42	16	13	0	3	464	389	75	0	0
3	NANTES	39	16	11	1	4	447	410	37	0	0
4	CHAMBRAY	36	16	10	0	6	439	417	22	0	0
5	PARIS 92	35	15	9	2	4	410	367	43	0	0
6	DIJON	34	16	9	0	7	486	464	22	0	0
7	NICE	31	16	7	1	8	450	476	-26	0	0
8	BESANCON	28	15	5	3	7	391	410	-19	0	0
9	CELLES / BELLE	26	15	5	1	9	395	425	-30	0	0
10	PLAN DE CUQUES	24	16	4	0	12	422	462	-40	0	0
11	ST AMAND	23	16	3	1	12	432	477	-45	0	0
12	MERIGNAC	21	16	5	0	11	383	447	-64	0	5
13	TOULON	19	16	1	1	14	375	461	-86	0	0
14	BOURG DE PEAGE	0	0	0	0	0	0	0	0	0	0

D1 Féminines		au	10/03/2023	J17
BESANCON	0	BOURG DE PEAGE		0
NANTES	31	CHAMBRAY		24
NICE	34	CELLES / BELLE		31
MERIGNAC	27	PARIS 92		26
TOULON	32	METZ		33
PLAN DE CUQUES	26	BREST		33
ST AMAND	28	DIJON		33



J17	D2 Féminines	Pts	J	G	N	P	BP	BC	GA	For	Pén
1	STELLA ST.MAUR	44	16	14	0	2	455	370	85	0	0
2	ACHENHEIM TRUCHTERSHEIM	40	16	12	0	4	466	404	62	0	0
3	CLERMONT AUVERGNE	37	16	10	1	5	433	404	29	0	0
4	NOISY LE GRAND	37	16	10	1	5	447	423	24	0	0
5	SAMBRE AVESNOIS	36	16	10	0	6	437	413	24	0	0
6	BOUILLARGUES NIMES	30	15	7	1	7	396	374	22	0	0
7	LE HAVRE	30	16	7	0	9	395	415	-20	0	0
8	C.A BEGLAIS	29	15	7	0	8	399	433	-34	0	0
9	LOMME LILLE	28	15	6	1	8	423	440	-17	0	0
10	ST.GREGOIRE RENNES	27	16	5	1	10	399	417	-18	0	0
11	TOULOUSE	25	16	4	1	11	416	464	-48	0	0
12	PALENTE BESANCON	23	16	3	1	12	412	456	-44	0	0
13	ASUL VAULX EN VELIN	22	15	3	1	11	399	464	-65	0	0
14	FLEURY	0	0	0	0	0	0	0	0	2	0

D2 Féminines		au	10/03/2023	J17
ASUL VAULX EN VELIN	25	SAMBRE AVESNOIS		32
LE HAVRE	29	NOISY LE GRAND		31
ST.GREGOIRE RENNES	30	LOMME LILLE		30
C.A BEGLAIS	0	FLEURY		0
PALENTE BESANCON	24	BOUILLARGUES NIMES		24
STELLA ST.MAUR	32	CLERMONT AUVERGNE		33
TOULOUSE	26	ACHENHEIM TRUCHTERSHEIM		33

J18	N1 M ELITE	Pts	J	G	N	P	BP	BC	GA	For	Pén
1	ANGERS	49	18	15	1	2	587	522	65	0	0
2	ANNECY	42	18	11	2	5	529	508	21	0	0
3	MULHOUSE/RIXHEIM	39	18	9	3	6	505	494	11	0	0
4	MARTIGUES	38	18	9	2	7	524	487	37	0	0
5	COURNON	37	18	9	1	8	508	505	3	0	0
6	ELITE VAL D'OISE	36	18	8	2	8	544	525	19	0	0
7	SAINTES	36	18	8	2	8	444	483	-39	0	0
8	VENISSIEUX	35	18	10	4	4	539	478	61	0	7
9	HAZEBROUCK	34	17	7	3	7	441	470	-29	0	0
10	PSG 2	32	18	7	0	11	494	503	-9	0	0
11	PAU NOUSTY	32	18	7	1	10	485	506	-21	0	1
12	GONFREVILLE	28	17	5	1	11	457	473	-16	0	0
13	LANESTER	27	18	3	3	12	520	567	-47	0	0
14	DREUX VERNOUILLET	27	18	4	1	13	458	514	-56	0	0

N1 M ELITE		au	11/03/2023	J18
LANESTER	29	PAU NOUSTY		30
DREUX VERNOUILLET	28	COURNON		29
MULHOUSE/RIXHEIM	30	VENISSIEUX		28
PSG 2	29	SAINTE		23
GONFREVILLE	R	HAZEBROUCK		R
MARTIGUES	34	ELITE VAL D'OISE		31
ANGERS	33	ANNECY		29



J18	N1 M Poule 2	Pts	J	G	N	P	BP	BC	GA	For	Pén
1	A,C BOULOGNE BILLANCOURT	46	18	13	2	3	564	503	61	0	0
2	VERNON - ST.MARCEL	43	18	12	1	5	501	495	6	0	0
3	CESSON RENNES 2	41	18	10	3	5	556	511	45	0	0
4	SAINT CYR	39	18	9	3	6	503	486	17	0	0
5	REZE	39	18	9	3	6	541	525	16	0	0
6	NANTES 2	38	18	9	2	7	549	558	-9	0	0
7	GRAND POITIERS	37	18	8	3	7	500	501	-1	0	0
8	MAINVILLIERS-CHARTRES	36	18	8	2	8	511	501	10	0	0
9	GIEN	36	18	8	2	8	506	503	3	0	0
10	HENNEBONT-LOCHRIST	32	18	6	2	10	472	494	-22	0	0
11	C.P.B RENNES	32	18	7	0	11	519	543	-24	0	0
12	MASSY 2	30	18	6	0	12	519	544	-25	0	0
13	SAVIGNY	28	18	5	0	13	516	562	-46	0	0
14	POUZAUGES	27	18	4	1	13	480	511	-31	0	0

N1 M Poule 2		au	11/03/2023	J18
SAVIGNY	27	SAINT CYR		24
HENNEBONT-LOCHRIST	26	POUZAUGES		19
C.P.B RENNES	31	VERNON - ST.MARCEL		34
GRAND POITIERS	30	MASSY 2		34
NANTES 2	28	A,C BOULOGNE BILLANCOURT		33
MAINVILLIERS-CHARTRES	29	CESSON RENNES 2		29
REZE	32	GIEN		27

J19	N1 F Poule 1	Pts	J	G	N	P	BP	BC	GA	For	Pén
1	STADE PESSACAIS U. C.	51	17	17	0	0	586	344	242	0	0
2	MIOS BIGANOS	51	18	16	1	1	591	391	200	0	0
3	ROCHECHOUART-ST-J.	40	18	10	2	6	476	459	17	0	0
4	ANGOULEME	38	18	10	0	8	456	481	-25	0	0
5	BERGERAC	37	17	9	2	6	508	510	-2	0	0
6	COTE BASQUE	33	17	8	0	9	441	431	10	0	0
7	MONTLUCON	33	17	6	4	7	455	476	-21	0	0
8	LA ROCHE / YON	33	18	7	1	10	419	470	-51	0	0
9	MERIGNAC 2	32	18	6	2	10	439	516	-77	0	0
10	MONCOUTANT	31	18	5	3	10	449	454	-5	0	0
11	BRUGUIERES	31	17	6	2	9	498	513	-15	0	0
12	BORDES	29	18	5	1	12	405	465	-60	0	0
13	COGNAC ALJO	17	17	0	0	17	300	513	-213	0	0
14	EXEMPT	0	0	0	0	0	0	0	0	0	0

N1 F Poule 1		au	11/03/2023	J19
COTE BASQUE	29	MERIGNAC 2		21
ANGOULEME	32	BRUGUIERES		31
COGNAC ALJO	16	LA ROCHE / YON		21
MONCOUTANT	30	MONTLUCON		30
STADE PESSACAIS U. C.	29	ROCHECHOUART-ST-J.		26
MIOS BIGANOS	33	BORDES		17
EXEMPT	0	BERGERAC		0

J15	N2 Masculins P1	Pts	J	G	N	P	BP	BC	GA	For	Pén
1	BRUGES 33	41	15	13	0	2	476	413	63	0	0
2	ENTENTE TER. CHARENTE	38	15	10	3	2	465	422	43	0	0
3	ASSON	32	15	7	3	5	442	435	7	0	0
4	LIBOURNE	31	15	6	4	5	417	411	6	0	0
5	IRISARTARRAK	31	15	7	2	6	394	397	-3	0	0
6	HENDAYE	31	15	6	4	5	391	396	-5	0	0
7	BOUGUENAI	30	15	7	1	7	460	438	22	0	0
8	ST NAZAIRE	29	15	6	2	7	436	443	-7	0	0
9	ASPOM BEGLES	27	15	5	2	8	373	411	-38	0	0
10	LIMOGES 87	26	14	5	2	7	414	401	13	0	0
11	BORDEAUX BASTIDE	23	14	4	1	9	387	405	-18	0	0
12	L'UNION	17	15	1	0	14	353	436	-83	0	0

N 2 Masculins P1		au	11/03/2023	J15
BORDEAUX BASTIDE	R	LIMOGES 87		R
IRISARTARRAK	24	L'UNION		20
ASPOM BEGLES	22	HENDAYE		27
LIBOURNE	21	BOUGUENAI		29
ASSON	27	BRUGES 33		28
ENTENTE TER. CHARENTE	31	ST NAZAIRE		29

J16	N2 Féminines P1	Pts	J	G	N	P	BP	BC	GA	For	Pén
1	TARDETS	42	16	12	2	2	393	333	60	0	0
2	NARBONNE	37	16	10	1	5	462	431	31	0	0
3	GAN	37	16	10	1	5	385	366	19	0	0
4	PAU NOUSTY 2	36	16	10	0	6	442	395	47	0	0
5	LEGE CAP-FERRET	36	16	10	0	6	424	393	31	0	0
6	FLOIRAC CENON	33	16	8	1	7	362	348	14	0	0
7	URRUNARRAK	33	16	8	1	7	428	427	1	0	0
8	C.A. BEGLAIS 2	32	16	7	2	7	448	420	28	0	0
9	BORDES 2	30	16	7	0	9	361	373	-12	0	0
10	TOURNEFEUILLE	26	16	4	2	10	372	412	-40	0	0
11	OSSAU	24	16	4	0	12	365	423	-58	0	0
12	ANGLLET BIARRITZ	18	16	1	0	15	383	504	-121	0	0

N 2 Féminines P1		au	11/03/2023	J16
LEGE CAP-FERRET	28	NARBONNE		31
ANGLLET BIARRITZ	25	PAU NOUSTY 2		29
URRUNARRAK	23	C.A. BEGLAIS 2		37
OSSAU	19	GAN		28
TARDETS	15	FLOIRAC CENON		15
BORDES 2	16	TOURNEFEUILLE		25

J16	N 2 Féminines P2	Pts	J	G	N	P	BP	BC	GA	For	Pén
1	CELLES / BELLE 2	48	16	16	0	0	486	360	126	0	0
2	MAMERS	39	16	11	1	4	494	443	51	0	0
3	BLERE	38	16	11	0	5	440	380	60	0	0
4	ST LOUBES	38	16	11	0	5	421	392	29	0	0
5	LIMOGES 87	35	16	9	1	6	401	387	14	0	0
6	ST SEBASTIEN /LOIRE	33	16	7	3	6	450	430	20	0	0
7	LA ROCHE / YON 2	30	16	7	0	9	359	390	-31	0	0
8	CARQUEFOU	28	16	5	2	9	436	414	22	0	0
9	LANESTER	27	16	5	1	10	392	423	-31	0	0
10	AUNIS	25	16	4	1	11	381	455	-74	0	0
11	BLANQUEFORT	24	16	4	0	12	326	429	-103	0	0
12	CHATEAUNEUF EN THYM.	19	16	1	1	14	377	460	-83	0	0

N 2 Féminines P2		au	11/03/2023	J16
ST SEBASTIEN /LOIRE	21	CELLES / BELLE 2		34
BLERE	38	LANESTER		31
CHATEAUNEUF EN THYM.	28	MAMERS		30
LA ROCHE / YON 2	29	BLANQUEFORT		22
ST LOUBES	32	CARQUEFOU		29
LIMOGES 87	26	AUNIS		25

J15	N 3 Masculins P1	Pts	J	G	N	P	BP	BC	GA	For	Pén
1	ARCACHON LA TESTE	40	15	11	3	1	492	434	58	0	0
2	ORTHEZ	40	15	11	3	1	446	396	50	0	0
3	EYSINES	35	15	10	0	5	450	401	49	0	0
4	TUC BALMA	34	15	8	3	4	483	446	37	0	0
5	LES VOLCANS	32	15	7	3	5	456	426	30	0	0
6	AGDE / BEZIERS	32	15	8	1	6	431	427	4	0	0
7	THUIR	29	15	6	2	7	414	437	-23	0	0
8	PAU NOUSTY 2	25	15	5	0	10	425	443	-18	0	0
9	TOURNEFEUILLE	25	15	5	0	10	394	413	-19	0	0
10	MARMANDE	24	15	4	1	10	454	477	-23	0	0
11	OLORON	23	15	4	0	11	409	478	-69	0	0
12	ESPALION	21	15	2	2	11	407	483	-76	0	0

N3 Masculins P1		au	11/03/2023	J15
AGDE / BEZIERS	27	THUIR		21
ESPALION	20	TOURNEFEUILLE		30
OLORON	27	ARCACHON LA TESTE		33
EYSINES	31	MARMANDE		28
PAU NOUSTY 2	25	LES VOLCANS		26
ORTHEZ	29	TUC BALMA		29

J15	N3 Masculins P2	Pts	J	G	N	P	BP	BC	GA	For	Pén
1	ORLEANS	41	15	13	0	2	480	420	60	0	0
2	SUD MAYENNE / HUISSERIE	40	15	12	1	2	544	449	95	0	0
3	STADE PESSACAIIS U.C.	33	14	9	1	4	445	427	18	0	0
4	OBJAT	32	15	7	3	5	426	408	18	0	0
5	BIARD	29	15	6	2	7	434	445	-11	0	0
6	RACC NANTES	29	15	6	2	7	400	413	-13	0	0
7	SEGRE	27	15	6	0	9	412	449	-37	0	0
8	CAPO LIMOGES	26	15	4	3	8	481	491	-10	0	0
9	REZE 2	25	14	5	1	8	394	401	-7	0	0
10	LEZAY / CELLES	25	15	4	2	9	457	485	-28	0	0
11	AUBIGNY MOUTIERS	25	15	5	0	10	428	474	-46	0	0
12	STE-GEMMES /SCO ANGERS	24	15	4	1	10	474	513	-39	0	0

N3 Masculins P2		au	11/03/2023	J15
SEGRE	31	AUBIGNY MOUTIERS	25	
ORLEANS	26	RACC NANTES	19	
LEZAY / CELLES	31	BIARD	33	
SUD MAYENNE / HUISSERIE	40	STE-GEMMES /SCO ANGERS	35	
REZE 2	NC	STADE PESSACAIIS U.C.	NC	
OBJAT	35	CAPO LIMOGES	30	

J5	18N Masc.Champ Poule 1	Pts	J	G	N	P	BP	BC	GA	For	Pén
1	BRUGES 33	14	5	4	1	0	131	118	13	0	0
2	NANTES	11	5	3	0	2	169	137	32	0	0
3	BILLERE	11	5	3	0	2	140	151	-11	0	0
4	TUC BALMA	10	5	2	1	2	138	134	4	0	0
5	ANGERS SCO	9	5	2	0	3	138	125	13	0	0
6	ASPOM BEGLES HB	5	5	0	0	5	127	178	-51	0	0

18N Masc.Champ Poule 1		au	12/03/2023	J5
BILLERE	23	BRUGES 33	24	
ASPOM BEGLES HB	26	NANTES	43	
ANGERS SCO	28	TUC BALMA	19	

J5	18N Masc Chal.Poule 1	Pts	J	G	N	P	BP	BC	GA	For	Pén
1	IRISARTARRAK / TARDETS	13	5	4	0	1	153	131	22	0	0
2	L'UNION	12	5	3	1	1	137	122	15	0	0
3	ENTENTE TOURAINE	11	5	3	0	2	147	127	20	0	0
4	LIMOGES 87	9	5	2	0	3	129	138	-9	0	0
5	COURNON	8	5	1	1	3	126	140	-14	0	0
6	PAYS DES NESTES	7	5	1	0	4	128	162	-34	0	0

18N Masc Chal.Poule 1		au	12/03/2023	J5
IRISARTARRAK / TARDETS	28	L'UNION	27	
PAYS DES NESTES	36	COURNON	29	
ENTENTE TOURAINE	35	LIMOGES 87	18	

J5	18N Masc. Chal.Poule 2	Pts	J	G	N	P	BP	BC	GA	For	Pén
1	MARSEILLE	15	5	5	0	0	183	159	24	0	0
2	FENIX TOULOUSE	13	5	4	0	1	178	124	54	0	0
3	PAYS AIX U.C	11	5	3	0	2	175	141	34	0	0
4	PAU NOUSTY	8	5	1	1	3	135	163	-28	0	0
5	AVENIR 84	8	5	1	1	3	124	163	-39	0	0
6	CASTANET RAMONVILLE AUZ	5	5	0	0	5	114	159	-45	0	0

18N Masc. Chal.Poule 2		au	12/03/2023	J5
FENIX TOULOUSE	32	PAYS AIX U.C	27	
MARSEILLE	41	PAU NOUSTY	39	
CASTANET RAMONVILLE AUZ	23	AVENIR 84	28	

J6	17N Fém. Champ.Poule 1	Pts	J	G	N	P	BP	BC	GA	For	Pén
1	C.A BEGLAIS	18	6	6	0	0	192	140	52	0	0
2	PAU NOUSTY	16	6	5	0	1	175	164	11	0	0
3	PECHBONNIEU	14	6	4	0	2	168	133	35	0	0
4	ST LOUBES	8	6	1	1	4	160	169	-9	0	1
5	HENDAYE	8	6	1	0	5	129	173	-44	0	0
6	TOULOUSE FEMININ	7	6	0	1	5	146	191	-45	0	0

17N Fém. Champ.Poule 1		au	12/03/2023	J6
ST LOUBES	20	PAU NOUSTY	24	
C.A BEGLAIS	38	TOULOUSE FEMININ	20	
PECHBONNIEU	27	HENDAYE	15	

J6	17N Fém. Champ.Poule 2	Pts	J	G	N	P	BP	BC	GA	For	Pén
1	CLERMONT	16	6	5	0	1	171	150	21	0	0
2	FELINE ACADEMIE	14	6	4	0	2	165	149	16	0	0
3	PERIGUEUX	14	6	4	0	2	149	157	-8	0	0
4	ENTENTE TOURAINE	12	6	3	0	3	182	166	16	0	0
5	FILIERE 79	10	6	2	0	4	168	173	-5	0	0
6	RODEZ	6	6	0	0	6	156	196	-40	0	0

17N Fém. Champ.Poule 2		au	12/03/2023	J6
RODEZ	29	ENTENTE TOURAINE	34	
PERIGUEUX	26	FILIERE 79	24	
CLERMONT	24	FELINE ACADEMIE	22	

J6	17N Fém. Chal.Poule 1	Pts	J	G	N	P	BP	BC	GA	For	Pén
1	BORDES / OSSAU	16	6	5	0	1	204	169	35	0	0
2	ENTENTE PERIGORD S.O	16	6	5	0	1	191	161	30	0	0
3	ROCHECHOUART-ST.J	12	6	3	0	3	168	187	-19	0	0
4	TOURNEFEUILLE	11	6	2	1	3	177	181	-4	0	0
5	CARCASSONNE	8	6	1	0	5	154	176	-22	0	0
6	PAYS DES NESTES	6	6	1	1	4	178	198	-20	0	3

17N Fém. Chal.Poule 1		au	12/03/2023	J6
ROCHECHOUART-ST.J	39	PAYS DES NESTES	28	
TOURNEFEUILLE	31	BORDES / OSSAU	35	
ENTENTE PERIGORD S.O	32	CARCASSONNE	29	

J6	17N Fém. Chal.Poule 2	Pts	J	G	N	P	BP	BC	GA	For	Pén
1	SAINT-FLOUR	17	6	5	1	0	213	160	53	0	0
2	AUNIS	14	6	4	0	2	188	159	29	0	0
3	BRESSUIRE	14	6	4	0	2	182	170	12	0	0
4	MONTLUCON	13	6	3	1	2	192	160	32	0	0
5	LISHAND 87	8	6	1	0	5	162	189	-27	0	0
6	BOURGES	6	6	0	0	6	135	234	-99	0	0

17N Fém. Chal.Poule 2		au	12/03/2023	J6
BOURGES	24	SAINT-FLOUR	40	
BRESSUIRE	30	MONTLUCON	35	
AUNIS	34	LISHAND 87	19	

Les résultats de la BUNDESLIGA



CHAMPIONNAT FEMININ Allemagne

RESULTATS		JOURNEE N° 17	
Buxtehuder SV	37	SV Union Halle-Neustadt	24
Bensheim-Auerbach	30	Neckarsulmer SU	27
VfL Waiblingen	18	Blomberg-Lippe	29
BSV Sachsen Zwickau	19	Thüringer HC Erfurt	33
SG BBM Bietigheim	36	Bad Wildungen	28
TuS Metzingen	29	TSV Bayer 04 Leverkusen	24
VfL Oldenbourg	32	Borussia Dortmund	29

EQUIPES	Pts.	J	G	N	P	BP	BC	GA
1 Rhein-Neckar Löwen	37	22	18	1	3	744	631	113
2 Füchse Berlin	37	22	18	1	3	702	609	93
3 THW Kiel	34	21	17	0	4	675	578	97
4 SC Magdebourg	33	20	16	1	3	648	573	75
5 Flensburg-Handewitt	32	21	15	2	4	648	551	97
6 TSV Hannover-Burgdorf	25	21	12	1	8	600	589	11
7 DHfK Leipzig SC	22	21	10	2	9	598	608	-10
8 Hambourg HSV	21	21	10	1	10	624	617	7
9 VfL Gummersbach	20	20	9	2	9	582	578	4
10 Erlangen HC	20	21	9	2	10	636	635	1
11 MT Melsungen	20	22	8	4	10	592	604	-12
12 Bergischer HC Solingen	20	21	9	2	10	561	588	-27
13 TBV Lemgo Lippe	15	21	6	3	12	597	626	-29
14 Frisch Auf Göppingen	13	22	5	3	14	597	636	-39
15 TVB 1898 Stuttgart	13	22	6	1	15	573	656	-83
16 HSG Wetzlar	9	22	4	1	17	568	635	-67
17 TSV GWD Minden	6	20	3	0	17	533	626	-93
18 ASV Hamm-Westfalen	5	22	2	1	19	561	699	-138

CLASSEMENT CHAMPIONNAT FEMININ Allemagne

EQUIPES	Pts.	J	G	N	P	BP	BC	GA
1 SG BBM Bietigheim	34	17	17	0	0	616	414	202
2 Thüringer HC Erfurt	31	17	15	1	1	557	425	132
3 BV Borussia 09 Dortmund	25	17	12	1	4	538	461	77
4 Blomberg-Lippe	21	17	10	1	6	491	467	24
5 TuS Metzingen	20	17	10	0	7	531	490	41
6 Buxtehuder SV	18	17	8	2	7	446	439	7
7 VfL Oldenbourg	18	17	8	2	7	495	514	-19
8 Bensheim-Auerbach	17	17	8	1	8	479	479	0
9 TSV Bayer 04 Leverkusen	13	17	6	1	10	484	506	-22
10 Bad Wildungen	12	17	5	2	10	488	546	-58
11 BSV Sachsen Zwickau	10	17	4	2	11	433	514	-81
12 SV Union Halle-Neustadt	9	17	4	1	12	456	505	-49
13 Neckarsulmer SU	8	17	4	0	13	443	528	-85
14 VfL Waiblingen	2	17	1	0	16	404	573	-169

CLASSEMENT CHAMPIONNAT FEMININ Espagne

EQUIPES	Pts.	J	G	N	P	BP	BC	GA
1 Bera Bera San-Sebastian	31	17	15	1	1	528	392	136
2 Malaga Costa del Sol	22	17	10	2	5	460	428	32
3 Rocasa Gran Canaria	22	17	10	2	5	473	446	27
4 Porriño	21	17	10	1	6	457	431	26
5 CB Elche	21	17	9	3	5	415	405	10
6 Mecalía Atlético Guardés	17	17	8	1	8	421	400	21
7 Aula CVH Valladolid	17	17	7	3	7	438	444	-6
8 BM Gijón	16	17	8	0	9	414	439	-25
9 BM Granollers	11	17	3	5	9	396	417	-21
10 CD Beti Onak	11	17	5	1	11	411	466	-55
11 Zuazo Baracaldo	8	17	2	4	11	418	468	-50
12 Sporting La Rioja	7	17	3	1	13	369	464	-95

CHAMPIONNAT FEMININ Espagne

RESULTATS		JOURNEE N° 17	
Bera Bera San-Sebastian	33	CD Beti Onak	19
Rocasa Gran Canaria	36	BM Gijon	29
Mecalía Atlético Guardés	27	Aula CVH Valladolid	15
Malaga Costa del Sol	26	CB Elche	28
Porriño	26	BM Granollers	18
Zuazo Baracaldo	20	Sporting La Rioja	24



Les résultats en ESPAGNE



EQUIPES	Pts.	J	G	N	P	BP	BC	GA
1 Barcelone Lassa	38	19	19	0	0	73	34	505
2 Fraikin BM Granollers	31	20	15	1	4	64	47	595
3 Cuenca CB Ciudad Encantada	27	20	12	3	5	59	95	573
4 CB Torrelavega	24	20	11	2	7	63	34	619
5 Ademar Leon	23	20	10	3	7	66	67	662
6 Bidasoa Irún	22	19	11	0	8	61	11	545
7 BM Logroño La Rioja	21	20	9	3	8	60	00	604
8 Puente Genil	20	20	9	2	9	61	10	651
9 Helvetia Anaitasuna	17	20	7	3	10	59	93	589
10 Huesca	17	20	7	3	10	62	28	629
11 BM Benidorm	17	20	7	3	10	58	84	605
12 FM Cangas	15	20	6	3	11	55	54	601
13 Adelma BM Sinfín	14	20	6	2	12	54	42	610
14 Atlético Valladolid	13	20	5	3	12	57	73	617
15 AD Ciudad de Guadalajara	10	20	4	2	14	55	58	649
16 BM Cisne	9	20	4	1	15	56	61	637

Qualifs Championnats EUROPE Hommes 2024			
Luxembourg	29 - 30	Turquie	
Macédoine du Nord	23 - 29	Portugal	
Turquie	31 - 20	Luxembourg	
Portugal	32 - 27	Macédoine du Nord	
Serbie	25 - 24	Norvège	
Finlande	30 - 27	Slovaquie	
Slovaquie	32 - 25	Finlande	
Norvège	35 - 25	Serbie	
République Tchèque	22 - 17	Islande	
Estonie	30 - 28	Israël	
Israël	29 - 27	Estonie	
Islande	28 - 19	République Tchèque	
Iles Féroé	28 - 26	Roumanie	
Ukraine	31 - 38	Autriche	
Roumanie	25 - 17	Iles Féroé	
Autriche	31 - 28	Ukraine	
Pays-Bas	32 - 27	Croatie	
Belgique	24 - 26	Grèce	
Grèce	26 - 24	Belgique	
Croatie	-	Pays-Bas	
Géorgie	32 - 18	Lituanie	
Suisse	32 - 37	Hongrie	
Lituanie	35 - 27	Géorgie	
Hongrie	36 - 27	Suisse	
Kosovo	22 - 25	Bosnie-Herzégovine	
Monténégro	29 - 32	Slovénie	
Bosnie-Herzégovine	25 - 18	Kosovo	
Slovénie	37 - 30	Monténégro	
Pologne	28 - 38	France	
Italie	36 - 23	Lettonie	
France	30 - 27	Pologne	
Lettonie	23 - 29	Italie	



EURO CUP EHF MASCULINS			
Danemark	31	Allemagne	23
Allemagne	21	Danemark	28
Espagne	30	Suède	31
Suède	33	Espagne	29

CLASSEMENTS									
P1	Équipe	Pts	J	G	N	P	p.	c.	GA
	1 Portugal	8	4	4	0	0	137	98	39
	2 Macédoine du	4	4	2	0	2	124	112	12
	3 Turquie	4	4	2	0	2	115	129	-14
	4 Luxembourg	0	4	0	0	4	94	131	-37
P2	Équipe	Pts	J	G	N	P	p.	c.	GA
	1 Norvège	6	4	3	0	1	132	98	34
	2 Serbie	6	4	3	0	1	111	104	7
	3 Slovaquie	2	4	1	0	3	106	120	-14
	4 Finlande	2	4	1	0	3	101	128	-27
P3	Équipe	Pts	J	G	N	P	p.	c.	GA
	1 Islande	6	4	3	0	1	118	87	31
	2 République Tcl	6	4	3	0	1	101	87	14
	3 Estonie	2	4	1	0	3	105	125	-20
	4 Israël	2	4	1	0	3	97	122	-25
P4	Équipe	Pts	J	G	N	P	p.	c.	GA
	1 Autriche	8	4	4	0	0	135	119	16
	2 Roumanie	4	4	2	0	2	117	107	10
	3 Iles Féroé	2	4	1	0	3	98	110	-12
	4 Ukraine	2	4	1	0	3	114	128	-14
P5	Équipe	Pts	J	G	N	P	p.	c.	GA
	1 Grèce	6	4	3	0	1	109	109	0
	2 Croatie	4	3	2	0	1	90	84	6
	3 Pays-Bas	4	3	2	0	1	85	83	2
	4 Belgique	0	4	0	0	4	99	107	-8
P6	Équipe	Pts	J	G	N	P	p.	c.	GA
	1 Hongrie	8	4	4	0	0	150	106	44
	2 Suisse	4	4	2	0	2	110	122	-12
	3 Géorgie	2	4	1	0	3	106	118	-12
	4 Lituanie	2	4	1	0	3	102	122	-20
P7	Équipe	Pts	J	G	N	P	p.	c.	GA
	1 Slovénie	8	4	4	0	0	126	103	23
	2 Monténégro	4	4	2	0	2	124	114	10
	3 Bosnie-Herzég	4	4	2	0	2	95	104	-9
	4 Kosovo	0	4	0	0	4	84	108	-24
P8	Équipe	Pts	J	G	N	P	p.	c.	GA
	1 France	8	4	4	0	0	143	102	41
	2 Pologne	4	4	2	0	2	122	110	12
	3 Italie	4	4	2	0	2	117	116	1
	4 Lettonie	0	4	0	0	4	83	137	-54

CLASSEMENT									
Équipe	Pts	J	G	N	P	p.	c.	GA	
1 Suède	8	4	4	0	0	135	125	10	
2 Danemark	6	4	3	0	1	130	109	21	
3 Espagne	2	4	1	0	3	123	134	-11	
4 Allemagne	0	4	0	0	4	108	128	-20	

Médicale

La période de rééducation



Que vous soyez opéré ou non, la rééducation est nécessaire et se fait en deux temps.

La rééducation fonctionnelle

Elle commence dès le lendemain de l'opération par de la marche (avec des béquilles le plus souvent). Une fois sorti de l'hôpital, il faut **se rendre chez un kinésithérapeute ou dans un centre de rééducation** pour faire des exercices spécifiques. Le but : redonner de la tonicité aux muscles et de la stabilité au genou. Selon le rythme des séances, cette première phase dure entre 2 et 6 mois.

Le renforcement musculaire

Nécessaire pour les sportifs assidus, il permet de **réhabituer l'organisme à l'effort physique soutenu**. Les compétiteurs ne doivent pas sous-estimer l'importance de cette 2e phase, sous peine de rechute.

Reprendre le sport et la compétition



Reprenez par des sports doux, sans contact.

Le retour au sport et à la compétition est plus ou moins rapide **en fonction des caractéristiques de l'individu, de la gestion du traumatisme** (opération ou pas) **et du sport pratiqué**. C'est le rôle du kiné de vous conseiller sur ce point.

Sur la manière de faire en revanche, il y a quelques règles universelles. D'abord, reprenez doucement et avec une genouillère, de préférence ligamentaire (elle assure la stabilité du genou). Ensuite, **commencez par des sports doux, sans contact** : la [natation](#) et le [vélo](#) par exemple.

Médicale

Sans opération, le risque de rechute est plus élevé.

Anthony en a fait le constat, s'essayant au basket un peu trop tôt : "Un mois après [la reprise], le genou est "reparti" juste après avoir été effleuré par un adversaire". Il se fait finalement opérer après 2 nouveaux accidents, en ski puis en hand. Cette fois, la suite se passe mieux : "Au bout d'un mois, j'ai pu reprendre la natation. Deux mois après, reprise légère du vélo sans forcer sur le genou mais pour remuscler les quadriceps (...) J'ai repris la compétition sportive au bout de 6 mois, où je me suis lancé dans un triathlon découverte".

Eviter la rupture du tendon d'Achille



L'accident intervient après un étirement trop brutal du tendon d'Achille.

Le tendon d'Achille est cette "grosse corde" qui relie le mollet au talon. Sans lui, impossible de soulever le pied et de marcher.

Son usage continu l'expose naturellement aux chocs liés à la pratique du sport. Un étirement trop brutal du tendon d'Achille, sans échauffement, met le sportif en danger.

Les sujets à risque :

- Les sportifs qui ont des tendinites à répétition et qui ne se soignent pas suffisamment.
- Ceux qui ont dépassé le cap de la quarantaine.
- Ceux qui souffrent d'un déséquilibre du bassin.
- Les patients utilisant des médicaments qui fragilisent le tendon (les fluoroquinolones par exemple) ou des traitements corticoïdes.

A SUIVRE ...