



SAISON 2024 - 2025

Date de parution :

Dimanche 22 septembre 2024 19:16

Gymnase du Grand Coudret
100 rue du Dr Jean
17100 SAINTES
Tél. : 05 46 93 66 80
@ : 6017000@ffhandball.net
@ : handball.cd17@free.fr
Site : www.comite-17-handball.fr



Numéro

720

LES PROCHAINES RÉUNIONS DU COMITÉ :

- Désignations **dimanche 22 septembre** à 20 h.
- Bureau Directeur **lundi 7 octobre** à 19 h.



A voir notamment

Page 4 : Arbitrage
Pages 17-19 : Comptabilité et adhésion

COMITÉ CHARENTE MARITIME
FFHANDBALL



Champ. de France	RÉSULTATS EN NATIONALE		Du 21 et 22 septembre	
17NF. P. 4	LA ROCHE / YON	AUNIS	33	- 15
N1 Masc. P1 Fédé	TREMBLAY	SAINTES	22	- 31

Le prochain numéro paraîtra plus tard dans la soirée.

**TOURNOIS QUALIFICATIONS M15 FEMININES « EX POITOU-CHARENTES »
DIMANCHE 22 SEPTEMBRE A COURCON**



Les PROCHAINS MATCHES NATIONAUX

Date	Division	Horaire	RECEVANT	VISITEUR
Samedi 28/09	N1 Masc. P1 Fédé	20 h. 30	SAINTES	PSG 2
	17NF. P. 4	18 h. 30	AUNIS	ST.SEBASTIEN / LOIRE

Résultats Départementaux



P 2

J2	PRDM Masc. 1ère Phase	Pts	J	G	N	P	BP	BC	GA	For	Pén
1	HAUTE SAINTONGE	6	2	2	0	0	59	33	26	0	0
2	TM SURGERES	6	2	2	0	0	77	55	22	0	0
3	OLERON	4	2	1	0	1	51	56	-5	0	0
4	ATLANTIQUE SEUDRE	3	1	1	0	0	30	24	6	0	0
5	RE	3	1	1	0	0	29	26	3	0	0
6	TONNAY-CHARENTE	2	2	0	0	2	59	68	-9	0	0
7	PONS-GEMOZAC 2	2	2	0	0	2	53	74	-21	0	0
8	ROCHEFORT 2	1	1	0	0	1	23	25	-2	0	0
9	Exempt 1	0	0	0	0	0	0	0	0	0	0
10		0	0	0	0	0	0	0	0	0	0

PRDM Masc. 1ère Phase	au	21/09/2024	J2
HAUTE SAINTONGE	20	SAINT XANDRE 2	0
RE	29	TONNAY-CHARENTE	26
ROCHEFORT 2	23	OLERON	25
TM SURGERES	44	PONS-GEMOZAC 2	29
ATLANTIQUE SEUDRE	0	Exempt 1	0

J1	EDM Masculins	Pts	J	G	N	P	BP	BC	GA	For	Pén
1	TM COURCON	3	1	1	0	0	18	13	5	0	0
2	PONS-GEMOZAC 3	1	1	0	0	1	13	18	-5	0	0
3	Exempt 1	0	0	0	0	0	0	0	0	0	0
4	Exempt 2	0	0	0	0	0	0	0	0	0	0
5	Exempt 3	0	0	0	0	0	0	0	0	0	0
6	HAUTE SAINTONGE 2	0	0	0	0	0	0	0	0	0	0
7	HAUTE SAINTONGE 3	0	0	0	0	0	0	0	0	0	0
8	MATHA	0	0	0	0	0	0	0	0	0	0
9	RE 2	0	0	0	0	0	0	0	0	0	0
10	ROCHEFORT 3	0	0	0	0	0	0	0	0	0	0
11	ROYAN ST-GEORGES 2	0	0	0	0	0	0	0	0	0	0
12	ST HILAIRE/ST JEAN 2	0	0	0	0	0	0	0	0	0	0

EDM Masculins	au	21/09/2024	J1
TM COURCON	18	PONS-GEMOZAC 3	13
MATHA	R	HAUTE SAINTONGE 2	R
ROCHEFORT 3	R	HAUTE SAINTONGE 3	R
ST HILAIRE/ST JEAN 2	R	ROYAN ST-GEORGES 2	R
Exempt 3	0	RE 2	0
Exempt 2	0	Exempt 1	0

J1	PRDF Poule A	Pts	J	G	N	P	BP	BC	GA	For	Pén
1	ROCHEFORT 2	3	1	1	0	0	30	12	18	0	0
2	RE	3	1	1	0	0	30	21	9	0	0
3	AUNIS 3	3	1	1	0	0	21	15	6	0	0
4	TONNAY-CHARENTE	1	1	0	0	1	15	21	-6	0	0
5	MATHA	1	1	0	0	1	21	30	-9	0	0
6	ROYAN ST-GEORGES 2	1	1	0	0	1	12	30	-18	0	0
7	Exempt 2	0	0	0	0	0	0	0	0	0	0
8	HAUTE SAINTONGE 2	0	0	0	0	0	0	0	0	0	0

PRDF Poule A	au	21/09/2024	J1
AUNIS 3	21	TONNAY-CHARENTE	15
MATHA	21	RE	30
ROCHEFORT 2	30	ROYAN ST-GEORGES 2	12
Exempt 2	0	HAUTE SAINTONGE 2	0

J1	PRDF Poule B	Pts	J	G	N	P	BP	BC	GA	For	Pén
1	AULNAY	3	1	1	0	0	42	21	21	0	0
2	ROYAN ST-GEORGES 1	3	1	1	0	0	37	18	19	0	0
3	ST HILAIRE/ST JEAN	3	1	1	0	0	23	22	1	0	0
4	TERRE MARITIME SURGERE	1	1	0	0	1	22	23	-1	0	0
5	PONS-GEMOZAC	1	1	0	0	1	18	37	-19	0	0
6	OLERON	1	1	0	0	1	21	42	-21	0	0
7	Exempt 1	0	0	0	0	0	0	0	0	0	0
8	SAINTES	0	0	0	0	0	0	0	0	0	0

PRDF Poule B	au	21/09/2024	J1
AULNAY	42	OLERON	21
PONS-GEMOZAC	18	ROYAN ST-GEORGES 1	37
TERRE MARITIME SURGERE	22	ST HILAIRE/ST JEAN	23
Exempt 1	0	SAINTES	0

18 DM Poule A	au	21/09/2024	J1
AUNIS 2	27	ROCHEFORT	31
OLERON	31	TERRE MARITIME COURCON	25
ST HILAIRE/ST JEAN	R	ATLANTIQUE SEUDRE	R

J1	18 DM Poule A	Pts	J	G	N	P	BP	BC	GA	For	Pén
1	OLERON	3	1	1	0	0	31	25	6	0	0
2	ROCHEFORT	3	1	1	0	0	31	27	4	0	0
3	AUNIS 2	1	1	0	0	1	27	31	-4	0	0
4	TERRE MARITIME COURCON	1	1	0	0	1	25	31	-6	0	0
5	ATLANTIQUE SEUDRE	0	0	0	0	0	0	0	0	0	0
6	ST HILAIRE/ST JEAN	0	0	0	0	0	0	0	0	0	0

18 DM Poule B	au	21/09/2024	J1
MATHA	25	SAINT XANDRE	29
TONNAY-CHARENTE	R	ROYAN ST GEORGES	R
SAINTES	0	Exempt 1	0

J1	18 DM Poule B	Pts	J	G	N	P	BP	BC	GA	For	Pén
1	SAINT XANDRE	3	1	1	0	0	29	25	4	0	0
2	MATHA	1	1	0	0	1	25	29	-4	0	0
3	Exempt 1	0	0	0	0	0	0	0	0	0	0
4	ROYAN ST GEORGES	0	0	0	0	0	0	0	0	0	0
5	SAINTES	0	0	0	0	0	0	0	0	0	0
6	TONNAY-CHARENTE	0	0	0	0	0	0	0	0	0	0

TQ FEMININS 2nd TOUR Moins de 15 ans			
POULE UNIQUE			
TER.MARITIME COURCON	16	9	AUNIS
TER.MARITIME COURCON	14	12	HAUTE SAINTONGE
TER.MARITIME COURCON	9	13	OLERON
HAUTE SAINTONGE	13	21	AUNIS
HAUTE SAINTONGE	14	14	OLERON
AUNIS	11	5	OLERON

J1	TQ 15DF	Pts	J	G	N	P	BP	BC	GA	For	Pén
1	AUNIS	7	3	2	0	1	41	34	7	0	0
2	TER.MARITIME COURCON	7	3	2	0	1	39	34	5	0	0
3	OLERON	6	3	1	1	1	32	34	-2	0	0
4	HAUTE SAINTONGE	4	3	0	1	2	39	49	-10	0	0

En vert les équipes qualifiées pour le championnat Ex Poitou-Charentes

TQ MASCULINS 2nd TOUR Moins de 15 ans			
POULE UNIQUE			
AUNIS	13	9	TER.MARITIME COURCON
AUNIS	17	2	ROCHEFORT
AUNIS	12	12	PONS-GEMOZAC
AUNIS	20	7	ATLANTIQUE SEUDRE
TER.MARITIME COURCON	12	9	ROCHEFORT
TER.MARITIME COURCON	7	14	PONS-GEMOZAC
TER.MARITIME COURCON	17	10	ATLANTIQUE SEUDRE
PONS-GEMOZAC	25	4	ROCHEFORT
PONS-GEMOZAC	24	9	ATLANTIQUE SEUDRE
ATLANTIQUE SEUDRE	10	14	ROCHEFORT

J1	TQ 15DM	Pts	J	G	N	P	BP	BC	GA	For	Pén
1	PONS-GEMOZAC	11	4	3	1	0	75	32	43	0	0
2	AUNIS	11	4	3	1	0	62	30	32	0	0
3	TER.MARITIME COURCON	8	4	2	0	2	45	46	-1	0	0
4	ROCHEFORT	6	4	1	0	3	29	64	-35	0	0
5	ATLANTIQUE SEUDRE	4	4	0	0	4	36	75	-39	0	0

En vert les équipes qualifiées pour le championnat Ex Poitou-Charentes



Les SOUVENIRS en PHOTOS



AG du Comité (Pause-café)
Le 12 juin 2010
A Montguyon



« 100% Beach »
Le 27 septembre 2017
A St.Georges



Les matches des catégories - de 15 ans et - de 13 ans (Masculins et Féminines) sont arbitrés par les JA des clubs recevants.

Mesdames et Messieurs les Présidents Clubs
Mesdames et Messieurs les Arbitres
Mesdames et Messieurs les ARC
Les membres de la CDA

Bonjour,

Pour donner suite à la réunion de la CDA du 16/09, au cours de laquelle nous sommes revenus sur les résultats catastrophiques des tests physiques de nos arbitres départementaux (6 arbitres sur 15 seulement ont réussi les tests).

Nous avons donc pris les décisions suivantes :

- 1) Tous les arbitres qui ne réussissent pas les tests physiques ne seront pas comptabilisés dans la CMCD de leur club.
- 2) Les arbitres ne seront pas activés, donc ne pourront pas arbitrer cette saison (après le 23/09/2024).
- 3) **Un stage est organisé à JONZAC le Dimanche 22/09/2024.** Les arbitres peuvent venir courir pour être à nouveau évalués et donc être qualifiés s'ils réussissent le test physique demandé par la Fédération.
- 4) Un nouveau stage de rattrapage sera organisé par la CDA le Dimanche 6 Octobre à SAINTES pour les retardataires.

Pour information, nous vous rappelons la procédure, si pas d'arbitre désigné par la CDA, faute d'un nombre d'arbitre n'ayant pas réussi les tests.

Rappel du mémento de début de saison page 16 :

« **Procédure en cas d'arbitre défaillant :**

Lors d'un match officiel, trois cas sont à envisager successivement :

A-) S'il y a un juge arbitre neutre dans la salle, le solliciter. Si plusieurs sont présents prendre le plus gradé arbitre ; si égalité d'échelon, on tire au sort.

B-) En cas d'absence d'un juge arbitre neutre, solliciter un juge arbitre officiel présent ; si plusieurs sont présents le plus gradé arbitre ; si égalité d'échelon, on tire au sort.

C-) A défaut d'un juge arbitre officiel, chaque équipe désigne un joueur inscrit sur la feuille de match en vue d'arbitrer. Le tirage au sort décide de celui qui officiera, l'autre joueur ne peut en aucun cas prendre part au jeu, il doit aller dans les tribunes. (Chaque équipe se trouve ainsi diminuée d'un joueur). Le remplacement de l'arbitre défaillant est à effectuer à l'heure précise à laquelle doit commencer le match. **Sanction en cas de non-respect de la procédure : match perdu pour les deux équipes. »**

Il est vraiment regrettable que certains arbitres (-50 ans) ne soient pas capables de réussir les tests (quand des arbitres de +50 ans féminines de surcroît, les réussissent).

En espérant que tout rentre dans l'ordre au plus vite. Pour information, le CD vient de recruter un spécialiste de l'arbitrage (entre autres) pour vous aider vous les clubs et vous les arbitres à ce que le niveau de l'arbitrage au CD 17 Handball soit d'un bien meilleur niveau.

Nous restons à votre entière disposition pour de plus amples précisions.

Amitiés sportives.



Patrick GAUTIER

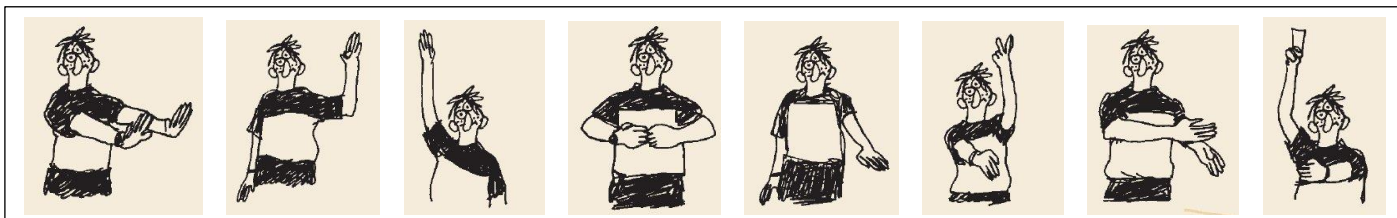
Président

Tél. +33(0)6 75 23 33 53

6017000.president@ffhandball.net

Le Grand Coudret - 100 rue du Dr Jean, 17100 Saintes

<http://www.cd17-handball.fr/>



LES RETRANSMISSIONS À LA TÉLÉVISION



	Date	Match			Chaîne
	Jeu. 26 Sep à 18h45	Pick Szeged	VS	HBC Nantes	EUROSPORT
	Jeu. 26 Sep à 20h45	Orlen Wisla Plock	VS	PSG Handball	EUROSPORT
	Ven. 27 Sep à 20h00	Dunkerque	VS	Nîmes	beIN SPORTS MAX 3
	Sam. 28 Sep à 20h00	Limoges	VS	Toulouse	beIN SPORTS MAX 3
	Dim. 29 Sep à 17h00	Nantes	VS	Montpellier	beIN SPORTS MAX 3
	Ven. 04 Oct à 20h00	Saint Raphaël	VS	Toulouse	beIN SPORTS MAX 3
	Sam. 05 Oct à 18h00	Metz Handball	VS	HC Podravka Vegeta	EUROSPORT
	Sam. 05 Oct à 20h00	Montpellier HB	VS	Pays Aix UC	beIN SPORTS MAX 3
	Dim. 06 Oct à 14h00	HB Ludwigsburg	VS	Brest	EUROSPORT
	Dim. 06 Oct à 17h00	Nîmes	VS	Nantes	beIN SPORTS MAX 3
	Mer. 09 Oct à 17h00	ES Besançon Féminin HB	VS	JDA Dijon	beIN SPORTS MAX 3
	Mer. 09 Oct à 20h45	PSG Handball	VS	Fredericia Håndboldklub	EUROSPORT
	Jeu. 10 Oct à 20h45	HBC Nantes	VS	Kolstad Handball	EUROSPORT
	Ven. 11 Oct à 20h00	Chambéry	VS	Nîmes	beIN SPORTS MAX 3
	Sam. 12 Oct à 20h00	Cesson-Rennes	VS	Toulouse	beIN SPORTS MAX 3
	Dim. 13 Oct à 19h00	Nantes	VS	Saint Raphaël	beIN SPORTS MAX 3

HandballTV, la plateforme vidéo de tous les handballs : <https://www.handballtv.fr/>

Compétition	Date	Match			Chaîne
Liqui Moly StarLigue - J04	jeu. 26 sept. 20h00	Chambéry	VS	Saint-Raphaël	
Liqui Moly StarLigue - J04	jeu. 26 sept. 20h30	Cesson-Rennes	VS	Istres	
Liqui Moly StarLigue - J04	ven. 27 sept. 20h30	Créteil	VS	Chartres	
Liqui Moly StarLigue - J04	ven. 27 sept. 20h30	Ivry	VS	Aix	
Liqui Moly StarLigue - J04	dim. 29 sept. 16h00	Tremblay	VS	Paris	



J2	Prénationale Masc.PA	Pts	J	G	N	P	BP	BC	GA	F	P
1	OSSAU	6	2	2	0	0	60	47	13	0	0
2	CANEJAN	6	2	2	0	0	55	43	12	0	0
3	ASPOM BEGLES 2	6	2	2	0	0	67	63	4	0	0
4	BORDEAUX CAUDERAN	5	2	1	1	0	63	51	12	0	0
5	STADE MONTOIS	4	2	1	0	1	60	55	5	0	0
6	OLORON	4	2	1	0	1	57	57	0	0	0
7	EYSINES	4	2	1	0	1	62	65	-3	0	0
8	ASSON 2	4	2	1	0	1	54	59	-5	0	0
9	PAU NOUSTY 2	3	2	0	1	1	61	64	-3	0	0
10	IRISARTARRAK 2	2	2	0	0	2	50	58	-8	0	0
11	BLANQUEFORT	2	2	0	0	2	53	64	-11	0	0
12	LORMONT	2	2	0	0	2	48	64	-16	0	0

Prénat. Masc.PA	au	21/09/2024	J2
IRISARTARRAK 2	24	CANEJAN	28
LORMONT	21	OSSAU	30
STADE MONTOIS	41	EYSINES	28
ASSON 2	30	OLORON	23
BLANQUEFORT	29	ASPOM BEGLES 2	30
PAU NOUSTY 2	27	BORDEAUX CAUDERAN	27



J2	Prénationale Masc.PB	Pts	J	G	N	P	BP	BC	GA	F	P
1	PANA PAM	6	2	2	0	0	65	46	19	0	0
2	LIMOGES HAND 87 3	6	2	2	0	0	62	56	6	0	0
3	ENT. TERR. CHARENTE 2	5	2	1	1	0	57	50	7	0	0
4	JA ISLE HB	4	2	1	0	1	71	48	23	0	0
5	UNION RUELLE MORNAC	4	2	1	0	1	65	68	-3	0	0
6	LEZAY	3	1	1	0	0	44	22	22	0	0
7	ENTENTE NIORT AGGLO	3	1	1	0	0	37	33	4	0	0
8	BIARD HBC	3	2	0	1	1	52	53	-1	0	0
9	CHAMPCEVINEL	2	2	0	0	2	49	74	-25	0	0
10	CAPO LIMOGES 2	2	2	0	0	2	41	81	-40	0	0
11	GRAND LIBOURNAIS 2	1	1	0	0	1	27	32	-5	0	0
12	BRUGES 33 3	1	1	0	0	1	25	32	-7	0	0

Prénat. Masc.PB	au	21/09/2024	J2
BRUGES 33 3	0	GRAND LIBOURNAIS 2	0
BIARD HBC	25	ENT. TERR. CHARENTE 2	25
LIMOGES HAND 87 3	30	JA ISLE HB	29
CAPO LIMOGES 2	19	PANA PAM	37
CHAMPCEVINEL	31	UNION RUELLE MORNAC	32
ENTENTE NIORT AGGLO	0	LEZAY	0

J1	N3. Fém. P.A	Pts	J	G	N	P	BP	BC	GA	For	Pén
1	BLANQUEFORT	6	2	2	0	0	65	45	20	0	0
2	ANGLET BIARRITZ	6	2	2	0	0	65	52	13	0	0
3	VILLENAVE	6	2	2	0	0	64	54	10	0	0
4	COTE BASQUE 2	5	2	1	1	0	60	53	7	0	0
5	ST LOUBES 2	5	2	1	1	0	50	48	2	0	0
6	BRUGES 33	4	2	1	0	1	54	53	1	0	0
7	URRUNARRAK	2	2	0	0	2	53	65	-12	0	0
8	UNION BEARNAISE	2	2	0	0	2	41	55	-14	0	0
9	US TYROSSE	2	2	0	0	2	50	70	-20	0	0
10	BORDES SPORTS 2	1	1	0	0	1	26	28	-2	0	0
11	SUKIL / IRISARTARRAK	1	1	0	0	1	26	31	-5	0	0
12	EXEMPT	0	0	0	0	0	0	0	0	0	0

N3. Fém. P.A	au	21/09/2024	J2
BORDES SPORTS 2	26	BRUGES 33	28
SUKIL / IRISARTARRAK	0	EXEMPT	0
ANGLET BIARRITZ	38	US TYROSSE	26
URRUNARRAK	28	VILLENAVE	33
BLANQUEFORT	33	UNION BEARNAISE	21
ST LOUBES 2	28	COTE BASQUE 2	28

J1	N3. Fém. P.B	Pts	J	G	N	P	BP	BC	GA	For	Pén
1	GRAND POITIERS	6	2	2	0	0	73	37	36	0	0
2	AUNIS	6	2	2	0	0	61	44	17	0	0
3	LEZAY	6	2	2	0	0	64	55	9	0	0
4	PRAHECQ	4	2	1	0	1	64	56	8	0	0
5	ANGOULEME 2	4	2	1	0	1	37	49	-12	0	0
6	ROCHECHOUART ST.J 2	4	2	1	0	1	43	61	-18	0	0
7	PALAIS PAM	3	1	1	0	0	30	23	7	0	0
8	ROCHEFORT	2	2	0	0	2	45	52	-7	0	0
9	LIMOGES HAND 87	2	2	0	0	2	35	52	-17	0	0
10	CAPO LIMOGES	2	2	0	0	2	54	76	-22	0	0
11	PERIGUEUX	1	1	0	0	1	28	29	-1	0	0
12	EXEMPT	0	0	0	0	0	0	0	0	0	0

N3. Fém. P.B	au	21/09/2024	J2
PERIGUEUX	28	AUNIS	29
PALAIS PAM	0	EXEMPT	0
LIMOGES HAND 87	19	ANGOULEME 2	20
CAPO LIMOGES	26	PRAHECQ	41
GRAND POITIERS	43	ROCHECHOUART ST.J 2	20
ROCHEFORT	27	LEZAY	29

J1	Prénat. Fém. PA	Pts	J	G	N	P	BP	BC	GA	For	Pén
1	LEGE CAP FERRET 2	6	2	2	0	0	80	62	18	0	0
2	LESCAR	6	2	2	0	0	62	46	16	0	0
3	YCHOUX	6	2	2	0	0	67	58	9	0	0
4	HENDAYE	5	2	1	1	0	61	60	1	0	0
5	LEOGNAN	4	2	1	0	1	71	77	-6	0	0
6	CA BEGLAIS 3	3	1	1	0	0	32	28	4	0	0
7	CARBON-BLANC	3	2	0	1	1	62	70	-8	0	0
8	MIOS BIGANOS 2	2	2	0	0	2	58	65	-7	0	0
9	NAFARROA	2	2	0	0	2	55	65	-10	0	0
10	UNION BEARNAISE 2	2	2	0	0	2	45	58	-13	0	0
11	PAU NOUSTY 2	1	1	0	0	1	27	31	-4	0	0
12	EXEMPT	0	0	0	0	0	0	0	0	0	0

Prénat. Fém. PA	au	21/09/2024	J2
PAU NOUSTY 2	27	LEGE CAP FERRET 2	31
CA BEGLAIS 3	0	EXEMPT	0
LEOGNAN	36	CARBON-BLANC	28
YCHOUX	33	MIOS BIGANOS 2	30
HENDAYE	27	UNION BEARNAISE 2	26
LESCAR	31	NAFARROA	27

J1	Prénat. Fém. PB	Pts	J	G	N	P	BP	BC	GA	For	Pén
1	GIRONDINS BDX BASTIDE	6	2	2	0	0	66	39	27	0	0
2	JA ISLE	5	2	1	1	0	63	48	15	0	0
3	OBJAT	5	2	1	1	0	50	48	2	0	0
4	CELLES SUR BELLE 3	4	2	1	0	1	56	54	2	0	0
5	BRIVE	4	2	1	0	1	45	48	-3	0	0
6	MIGNALOUX BEAUVOIR	4	2	1	0	1	37	41	-4	0	0
7	MONCOUTANT 2	3	1	1	0	0	25	20	5	0	0
8	BIARD	3	1	1	0	0	25	21	4	0	0
9	AUNIS 2	2	2	0	0	2	44	51	-7	0	0
10	GRAND POITIERS 2	2	2	0	0	2	46	62	-16	0	0
11	CHATELLERAULT	2	2	0	0	2	38	63	-25	0	0
12	EXEMPT	0	0	0	0	0	0	0	0	0	0

Prénat. Fém. PB	au	21/09/2024	J2
MONCOUTANT 2	25	AUNIS 2	20
BIARD	0	EXEMPT	0
OBJAT	24	JA ISLE	24
GIRONDINS BDX BASTIDE	38	CHATELLERAULT	17
GRAND POITIERS 2	22	MIGNALOUX BEAUVOIR	23
BRIVE	26	CELLES SUR BELLE 3	34

J1	Excellence Masc.PA	Pts	J	G	N	P	BP	BC	GA	F	P
1	BILLERE PAU 3	6	2	2	0	0	56	52	4	0	0
2	URRUNARRAK	4	2	1	0	1	62	54	8	0	0
3	GAZINET CESTAS	4	2	1	0	1	59	51	8	0	0
4	BARZUN	4	2	1	0	1	56	49	7	0	0
5	ST MEDARD	4	2	1	0	1	52	51	1	0	0
6	TARDETS 2	4	2	1	0	1	47	49	-2	0	0
7	LASSEUBE	4	2	1	0	1	53	60	-7	0	0
8	GAN	4	2	1	0	1	46	54	-8	0	0
9	ORTHEZ 2	4	2	1	0	1	45	55	-10	0	0
10	ANGLET BIARRITZ	3	1	1	0	0	30	27	3	0	0
11	HENDAYE 2	2	2	0	0	2	49	52	-3	0	0
12	BUROS / PAU NOUSTY	1	1	0	0	1	26	27	-1	0	0

Excellence Masc.PA	au	21/09/2024	J2
BUROS / PAU NOUSTY	0	ANGLET BIARRITZ	0
BARZUN	28	GAN	19
GAZINET CESTAS	32	ORTHEZ 2	21
URRUNARRAK	32	LASSEUBE	23
ST MEDARD	28	HENDAYE 2	26
TARDETS 2	22	BILLERE PAU 3	25

J1	Excellence Masc.PB	Pts	J	G	N	P	BP	BC	GA	F	P
1	AGEN	6	2	2	0	0	65	40	25	0	0
2	AMBARES	6	2	2	0	0	62	46	16	0	0
3	LEOGNAN	6	2	2	0	0	63	52	11	0	0
4	GOND PONTOUVRE	4	2	1	0	1	62	50	12	0	0
5	AVENIR PAILLETON	4	2	1	0	1	48	49	-1	0	0
6	LALINDE	4	2	1	0	1	61	63	-2	0	0
7	MONTPON MENESTEROL	4	2	1	0	1	50	54	-4	0	0
8	CARBON-BLANC	4	2	1	0	1	54	59	-5	0	0
9	ENT. TERR. CHARENTE. 3	2	2	0	0	2	58	65	-7	0	0
10	OBJAT 2	2	2	0	0	2	57	65	-8	0	0
11	BRIVE	2	2	0	0	2	47	67	-20	0	0
12	LORMONT 2	2	2	0	0	2	39	71	-32	0	0

Excellence Masc.PB	au	21/09/2024	J2
OBJAT 2	32	LALINDE	34
LORMONT 2	21	AMBARES	31
LEOGNAN	32	CARBON-BLANC	25
AVENIR PAILLETON	22	AGEN	25
ENT. TERR. CHARENTE. 3	31	MONTPON MENESTEROL	36
BRIVE	24	GOND PONTOUVRE	38

J1	Excellence Masc.PC	Pts	J	G	N	P	BP	BC	GA	F	P
1	SUD 79	6	2	2	0	0	62	56	6	0	0
2	LA MOTHE	6	2	2	0	0	53	48	5	0	0
3	STADE PESSACAI 2	4	2	1	0	1	64	53	11	0	0
4	ROYAN ST GEORGES	4	2	1	0	1	62	51	11	0	0
5	TERR. AUXANCES ET CLAIN	4	2	1	0	1	65	56	9	0	0
6	BORDEAUX E. C.	4	2	1	0	1	51	49	2	0	0
7	MONCOUTANT	4	2	1	0	1	63	63	0	0	0
8	PE2M	4	2	1	0	1	60	62	-2	0	0
9	AUNIS	4	2	1	0	1	51	53	-2	0	0
10	GRAND POITIERS 3	4	2	1	0	1	51	62	-11	0	0
11	MEDOC	2	2	0	0	2	54	67	-13	0	0
12	SAINTES 2	2	2	0	0	2	59	75	-16	0	0

Excellence Masc.PC	au	21/09/2024	J2
MONCOUTANT	38	BORDEAUX E. C.	36
AUNIS	23	LA MOTHE	26
TERR. AUXANCES ET CLAIN	42	SAINTE 2	28
MEDOC	25	STADE PESSACAI 2	37
SUD 79	29	ROYAN ST GEORGES	25
GRAND POITIERS 3	33	PE2M	30





PRESTA' LELONG
Traiteur - Réceptions

- Mariage, baptême,...
- Communions...
- Cocktail dînatoire, lunch,
- Buffets froids ou chauds
- Plateaux repas

43, route de Brasseur - 17460 RÉTAUD - Tél. 06 11 29 81 44
Fax : 05 46 92 93 27 - E.mail : prestalelong@laposte.net

QR CODE pour accéder à notre nouveau Site.



J1	Excellence Fém. P. A	Pts	J	G	N	P	BP	BC	GA	For	Pén
1	MERIGNAC 3	6	2	2	0	0	58	46	12	0	0
2	ORTHEZ	6	2	2	0	0	59	52	7	0	0
3	ANGLET BIARRITZ 2	5	2	1	1	0	40	34	6	0	0
4	BELIN BELIET	4	2	1	0	1	59	54	5	0	0
5	AGEN	4	2	1	0	1	52	55	-3	0	0
6	STADE MONTOIS 2	4	2	1	0	1	49	55	-6	0	0
7	TYROSSE 2	3	2	0	1	1	50	53	-3	0	0
8	TARDETS 2	3	2	0	1	1	46	51	-5	0	0
9	GAZINET CESTAS	3	2	0	1	1	44	50	-6	0	0
10	ST PALAIS	1	1	0	0	1	28	29	-1	0	0
11	VILLENEUVOIS	1	1	0	0	1	16	22	-6	0	0
12	EXEMPT	0	0	0	0	0	0	0	0	0	0

Excellence Fém. P. A	au	21/09/2024	J2
VILLENEUVOIS	16	ANGLET BIARRITZ 2	22
ST PALAIS	0	EXEMPT	0
GAZINET CESTAS	26	BELIN BELIET	32
ORTHEZ	27	AGEN	23
MERIGNAC 3	30	STADE MONTOIS 2	19
TARDETS 2	21	TYROSSE 2	21

J1	Excellence Fém. P. B	Pts	J	G	N	P	BP	BC	GA	For	Pén
1	MONTPON MENESTEROL	6	2	2	0	0	56	42	14	0	0
2	SAINT YRIEIX	6	2	2	0	0	54	48	6	0	0
3	RIBERAC	4	2	1	0	1	44	25	19	0	0
4	CREON	4	2	1	0	1	44	50	-6	0	0
5	CANEJAN	3	1	1	0	0	40	13	27	0	0
6	PE2M	3	1	1	0	0	32	21	11	0	0
7	COGNAC 2	3	2	1	0	1	27	46	-19	1	0
8	HAUTE SAINTONGE	2	2	0	0	2	50	56	-6	0	0
9	LEOGNAN 2	2	2	0	0	2	31	63	-32	0	0
10	BERGERAC 2	1	1	0	0	1	26	27	-1	0	0
11	FOYEN VELINOIS	1	1	0	0	1	16	29	-13	0	0
12	EXEMPT	0	0	0	0	0	0	0	0	0	0

Excellence Fém. P. B	au	21/09/2024	J2
BERGERAC 2	26	COGNAC 2	27
CANEJAN	0	EXEMPT	0
RIBERAC	24	SAINT YRIEIX	25
CREON	23	LEOGNAN 2	18
HAUTE SAINTONGE	26	MONTPON MENESTEROL	27
FOYEN VELINOIS	0	PE2M	0

J2	Excellence Fém. P. C	Pts	J	G	N	P	BP	BC	GA	For	Pén
1	GOND PONTouvre	6	2	2	0	0	82	48	34	0	0
2	SARLAT	6	2	2	0	0	50	41	9	0	0
3	BLANQUEFORT 2	4	2	1	0	1	50	34	16	0	0
4	ARTIGUES	4	2	1	0	1	39	38	1	0	0
5	PANA PAM	4	2	1	0	1	33	47	-14	0	0
6	CAPO LIMOGES 2	4	2	1	0	1	35	53	-18	0	0
7	PERIGUEUX 2	3	1	1	0	0	35	21	14	0	0
8	UNION RUELLE MORNAC	3	2	0	1	1	47	57	-10	0	0
9	VALLEE VEZERE	3	2	0	1	1	54	69	-15	0	0
10	LIBOURNE	2	2	0	0	2	41	56	-15	0	0
11	ENT. TERR. CHARENTE	1	1	0	0	1	26	28	-2	0	0
12	EXEMPT	0	0	0	0	0	0	0	0	0	0

Excellence Fém. P. C	au	21/09/2024	J2
PERIGUEUX 2	35	LIBOURNE	21
ENT. TERR. CHARENTE	0	EXEMPT	0
SARLAT	29	BLANQUEFORT 2	21
CAPO LIMOGES 2	12	ARTIGUES	11
PANA PAM	28	UNION RUELLE MORNAC	18
VALLEE VEZERE	25	GOND PONTouvre	40

J2	Excellence Fém.PD	Pts	J	G	N	P	BP	BC	GA	For	Pén
1	TERR. AUXANCES ET CLAIN	6	2	2	0	0	60	41	19	0	0
2	PAYS D'AIGRE	6	2	2	0	0	44	33	11	0	0
3	SUD 79	6	2	2	0	0	60	50	10	0	0
4	PRAHECQ 2	4	2	1	0	1	54	49	5	0	0
5	ST XANDRE	4	2	1	0	1	60	58	2	0	0
6	NIORT SOUCHEEN	3	1	1	0	0	27	22	5	0	0
7	LEZAY 2	3	1	1	0	0	23	19	4	0	0
8	LOUDUN	2	2	0	0	2	33	42	-9	0	0
9	BIARD 2	2	2	0	0	2	43	54	-11	0	0
10	CHAURAY LA CRECHE	2	2	0	0	2	46	60	-14	0	0
11	ATLANTIQUE SEUDRE	2	2	0	0	2	49	71	-22	0	0
12	EXEMPT	0	0	0	0	0	0	0	0	0	0

Excellence Fém.P.D	au	21/09/2024	J2
NIORT SOUCHEEN	27	CHAURAY LA CRECHE	22
LEZAY 2	0	EXEMPT	0
TERR. AUXANCES ET CLAIN	27	BIARD 2	17
PAYS D'AIGRE	19	LOUDUN	14
SUD 79	33	ST XANDRE	24
ATLANTIQUE SEUDRE	24	PRAHECQ 2	35

J2	Honneur Masc.PA	Pts	J	G	N	P	BP	BC	GA	F	P
1	ANDERNOS 2	6	2	2	0	0	60	49	11	0	0
2	ARCACHON LA TESTE 2	6	2	2	0	0	73	63	10	0	0
3	STADE MONTOIS 2	5	2	1	1	0	54	50	4	0	0
4	BELIN-BELIET	5	2	1	1	0	63	60	3	0	0
5	CAPBRETON	4	2	0	2	0	54	54	0	0	0
6	MERIGNAC HB	4	2	1	0	1	55	57	-2	0	0
7	CA BEGLAIS	3	1	1	0	0	34	24	10	0	0
8	ST PAULOIS	2	2	0	0	2	54	63	-9	0	0
9	ENTENTE LEE OUSSE	2	2	0	0	2	48	57	-9	0	0
10	BOUCAU TARNOS	2	2	0	0	2	52	63	-11	0	0
11	ST PIERRE	1	1	0	0	1	37	44	-7	0	0
12	EXEMPT	0	0	0	0	0	0	0	0	0	0

Honneur Masc.PA	au	21/09/2024	J2
CA BEGLAIS	34	MERIGNAC HB	24
ST PIERRE	0	EXEMPT	0
BOUCAU TARNOS	29	BELIN-BELIET	32
ST PAULOIS	26	ARCACHON LA TESTE 2	29
CAPBRETON	23	STADE MONTOIS 2	23
ENTENTE LEE OUSSE	21	ANDERNOS 2	26

J2	Honneur Masc.PB	Pts	J	G	N	P	BP	BC	GA	F	P
1	HB BRAX	6	2	2	0	0	79	38	41	0	0
2	US PAREMPUYRE	4	2	1	0	1	38	24	14	0	0
3	CHAMIER	3	1	1	0	0	31	19	12	0	0
4	HBC CASTELJALOUX	3	1	1	0	0	26	24	2	0	0
5	IZON	3	1	1	0	0	28	27	1	0	0
6	CHAMPCEVINEL 2	3	2	1	0	1	24	38	-14	1	0
7	MONSEGUR	2	2	0	0	2	38	79	-41	0	0
8	CANEJAN 2	1	1	0	0	1	27	28	-1	0	0
9	LANGON	1	1	0	0	1	24	26	-2	0	0
10	FOYEN VELINOIS	1	1	0	0	1	19	31	-12	0	0
11	BRUGES 33 4	0	0	0	0	0	0	0	0	0	0
12	EXEMPT	0	0	0	0	0	0	0	0	0	0

J2	Honneur Masc.PC	Pts	J	G	N	P	BP	BC	GA	F	P
1	ST YRIEIX	5	2	1	1	0	48	45	3	0	0
2	JA ISLE 2	4	2	1	0	1	68	53	15	0	0
3	MIGNALOUX BEAUVOIR	4	2	1	0	1	41	39	2	0	0
4	VIVONNE / ITEUIL	4	2	1	0	1	39	41	-2	0	0
5	PONS GEMOZAC	4	2	1	0	1	53	68	-15	0	0
6	EXEMPT	3	1	1	0	0	33	26	7	0	0
7	PANA PAM 2	3	1	1	0	0	29	27	2	0	0
8	GIRONDINS BDX BASTIDE 2	3	2	0	1	1	45	48	-3	0	0
9	RUELLE MORNAC 2	1	1	0	0	1	27	29	-2	0	0
10	ST HILAIRE ST JEAN	1	1	0	0	1	26	33	-7	0	0
11	COGNAC	0	0	0	0	0	0	0	0	0	0
12	CONFOLENT	0	0	0	0	0	0	0	0	0	0

J2	Honneur Masc.P.D	Pts	J	G	N	P	BP	BC	GA	F	P
1	ROCHEFORT	6	2	2	0	0	67	51	16	0	0
2	PAYS D'AIGRE	6	2	2	0	0	61	52	9	0	0
3	CHATELLERAULT	4	2	1	0	1	61	48	13	0	0
4	ST XANDRE	4	2	1	0	1	65	61	4	0	0
5	LENCLOITRE	4	2	1	0	1	61	60	1	0	0
6	BIARD 2	4	2	1	0	1	55	56	-1	0	0
7	THOUARS	4	2	1	0	1	63	72	-9	0	0
8	NIORT SOUCHEEN 2	3	1	1	0	0	39	22	17	0	0
9	PRAHECQ	2	2	0	0	2	58	70	-12	0	0
10	TERR. AUXANCES ET CLAIN 2	2	2	0	0	2	55	76	-21	0	0
11	AUNIS 2	1	1	0	0	1	20	37	-17	0	0
12	EXEMPT	0	0	0	0	0	0	0	0	0	0

J1	17 M.ELITE Poule A	Pts	J	G	N	P	BP	BC	GA	For	Pén
1	LIMOGES 87	3	1	1	0	0	41	22	19	0	0
2	ENT. PERIGOURDINE	3	1	1	0	0	38	23	15	0	0
3	GRAND POITIERS	3	1	1	0	0	31	28	3	0	0
4	BIARD	1	1	0	0	1	28	31	-3	0	0
5	PERIGORD S O	1	1	0	0	1	23	38	-15	0	0
6	2 PAM	1	1	0	0	1	22	41	-19	0	0

J1	17 M.ELITE Poule B	Pts	J	G	N	P	BP	BC	GA	For	Pén
1	GRAND LIBOURNE	3	1	1	0	0	35	20	15	0	0
2	ASSON	3	1	1	0	0	22	21	1	0	0
3	IRISARTARRAK	1	1	0	0	1	21	22	-1	0	0
4	LORMONT	1	1	0	0	1	20	35	-15	0	0
5	KOST. URRUNARRAK	0	0	0	0	0	0	0	0	0	0
6	PESSAC	0	0	0	0	0	0	0	0	0	0

J2	18 Fém. ELITE Poule A	Pts	J	G	N	P	BP	BC	GA	For	Pén
1	TARDETS	6	2	2	0	0	76	47	29	0	0
2	MIOS BIGANOS	6	2	2	0	0	59	38	21	0	0
3	LESCAR HB	4	2	1	0	1	69	68	1	0	0
4	COTE BASQUE	4	2	1	0	1	48	50	-2	0	0
5	SUKIL - IRISARTARRAK	3	1	1	0	0	32	24	8	0	0
6	MARMANDE	2	2	0	0	2	49	65	-16	0	0
7	TYROSSE	2	2	0	0	2	52	76	-24	0	0
8	MONT DE MARSAN	1	1	0	0	1	20	37	-17	0	0

J2	18 Fém. ELITE Poule B	Pts	J	G	N	P	BP	BC	GA	For	Pén
1	PESSAC	6	2	2	0	0	62	36	26	0	0
2	FLOIRAC CENON	6	2	2	0	0	59	34	25	0	0
3	CA BEGLAIS	6	2	2	0	0	60	36	24	0	0
4	SAINT YRIEIX	4	2	1	0	1	42	45	-3	0	0
5	ROCHECHOUART-ST-JUNIEN	4	2	1	0	1	51	59	-8	0	0
6	ANGOULEME	2	2	0	0	2	39	53	-14	0	0
7	BRESSUIRE	2	2	0	0	2	44	68	-24	0	0
8	BLANQUEFORT	2	2	0	0	2	36	62	-26	0	0

Honneur Masc.PB	au	21/09/2024	J2
BRUGES 33 4	0	CANEJAN 2	0
MONSEGUR	0	EXEMPT	0
IZON	42	US PAREMPUYRE	16
LANGON	18	HB BRAX	24
CHAMPCEVINEL 2	R	CHAMIER	R
FOYEN VELINOIS	0	HBC CASTELJALOUX	0

Honneur Masc.PC	au	21/09/2024	J2
ST HILAIRE ST JEAN	33	COGNAC	26
RUELLE MORNAC 2	0	EXEMPT	0
CONFOLENT	0	JA ISLE 2	0
GIRONDINS BDX BASTIDE 2	26	PANA PAM 2	28
PONS GEMOZAC	19	MIGNALOUX BEAUVOIR	19
VIVONNE / ITEUIL	22	ST YRIEIX	26

Honneur Masc.P.D	au	21/09/2024	J2
NIORT SOUCHEEN 2	39	TERR. AUXANCES ET CLAIN 2	22
AUNIS 2	0	EXEMPT	0
ROCHEFORT	30	BIARD 2	18
PAYS D'AIGRE	28	CHATELLERAULT	24
THOUARS	37	ST XANDRE	35
LENCLOITRE	37	PRAHECQ	30

17 M.ELITE Poule A	au	21/09/2024	J1
BIARD	28	GRAND POITIERS	31
ENT. PERIGOURDINE	38	PERIGORD S O	23
2 PAM	22	LIMOGES 87	41

17 M.ELITE Poule B	au	21/09/2024	J1
ASSON	22	IRISARTARRAK	21
KOST. URRUNARRAK	0	PESSAC	0
LORMONT	20	GRAND LIBOURNE	35

18 Fém. ELITE Poule A	au	21/09/2024	J2
TARDETS	39	LESCAR HB	27
SUKIL - IRISARTARRAK	0	MONT DE MARSAN	0
TYROSSE	23	MIOS BIGANOS	34
COTE BASQUE	33	MARMANDE	25

18 Fém. ELITE Poule B	au	21/09/2024	J2
FLOIRAC CENON	26	SAINT YRIEIX	12
ROCHECHOUART-ST-JUNIEN	35	BRESSUIRE	22
BLANQUEFORT	17	CA BEGLAIS	32
ANGOULEME	20	PESSAC	25

J3	Liqui Moly StarLigue Masc.	Pts	J	G	N	P	BP	BC	GA	For	Pén
1	MONTPELLIER	6	3	3	0	0	97	75	22	0	0
2	TOULOUSE	6	3	3	0	0	94	76	18	0	0
3	PARIS	6	3	3	0	0	105	93	12	0	0
4	NANTES	4	3	2	0	1	106	95	11	0	0
5	NÎMES	4	3	2	0	1	94	85	9	0	0
6	ISTRES	4	3	2	0	1	101	99	2	0	0
7	AIX	4	3	2	0	1	83	81	2	0	0
8	CHAMBÉRY	2	3	1	0	2	89	92	-3	0	0
9	CESSON-RENNES	2	3	1	0	2	86	89	-3	0	0
10	LIMOGES	2	3	1	0	2	92	96	-4	0	0
11	CRÉTEIL	2	3	1	0	2	79	85	-6	0	0
12	CHARTRES	2	3	1	0	2	85	92	-7	0	0
13	TREMBLAY	2	3	1	0	2	82	91	-9	0	0
14	SAINT-RAPHAËL	2	3	1	0	2	78	88	-10	0	0
15	DUNKERQUE	0	3	0	0	3	89	103	-14	0	0
16	IVRY	0	3	0	0	3	82	102	-20	0	0

Liqui Moly StarLigue Masc.		au	20/09/2024	J3
AIX	25	TREMBLAY		28
CHARTRES	28	CESSON-RENNES		33
ISTRES	34	CHAMBÉRY		31
MONTPELLIER	32	LIMOGES		26
NÎMES	30	CRÉTEIL		21
PARIS	39	DUNKERQUE		31
SAINT-RAPHAËL	35	IVRY		29
TOULOUSE	35	NANTES		29



J2	D1 Féminines	Pts	J	G	N	P	BP	BC	GA	For	Pén
1	BREST	6	2	2	0	0	69	38	31	0	0
2	METZ	6	2	2	0	0	58	43	15	0	0
3	BESANCON	6	2	2	0	0	58	50	8	0	0
4	DIJON	6	2	2	0	0	56	50	6	0	0
5	SAINT-MAUR	5	2	1	1	0	50	47	3	0	0
6	NICE	4	2	1	0	1	47	43	4	0	0
7	SAMBRE AVESNOIS	4	2	1	0	1	45	44	1	0	0
8	STRASBOURG	4	2	1	0	1	49	49	0	0	0
9	PARIS 92	4	2	1	0	1	52	54	-2	0	0
10	TOULON	3	2	0	1	1	47	58	-11	0	0
11	PLAN DE CUQUES	2	2	0	0	2	48	56	-8	0	0
12	ST AMAND	2	2	0	0	2	46	55	-9	0	0
13	CHAMBRAY	2	2	0	0	2	36	53	-17	0	0
14	MERIGNAC	2	2	0	0	2	45	66	-21	0	0

D1 Féminines		au	21/09/2024	J2
BESANCON	28	PARIS 92		25
CHAMBRAY	21	METZ		25
DIJON	26	PLAN DE CUQUES		23
MERIGNAC	23	BREST		41
SAMBRE AVESNOIS	25	ST AMAND		19
STRASBOURG	23	NICE		22
TOULON	25	SAINT-MAUR		25



J3	ProLigue Masc.	Pts	J	G	N	P	BP	BC	GA	For	Pén
1	DIJON	6	3	3	0	0	98	70	28	0	0
2	FRONTIGNAN	6	3	3	0	0	112	93	19	0	0
3	VALENCE	5	3	2	1	0	99	84	15	0	0
4	SÉLESTAT	5	3	2	1	0	92	77	15	0	0
5	MASSY	4	3	2	0	1	91	96	-5	0	0
6	CAEN	3	2	1	1	0	60	54	6	0	0
7	PONTAULT	3	3	1	1	1	87	86	1	0	0
8	SARREBOURG	2	3	1	0	2	80	83	-3	0	0
9	BESANÇON	2	3	1	0	2	86	91	-5	0	0
10	SARAN	2	2	1	0	1	58	64	-6	0	0
11	CHERBOURG	2	3	1	0	2	84	91	-7	0	0
12	NANCY	2	3	1	0	2	97	105	-8	0	0
13	EXEMPT	0	0	0	0	0	0	0	0	0	0
14	COURNON	0	2	0	0	2	53	61	-8	0	0
15	PAU BILLÈRE	0	3	0	0	3	85	101	-16	0	0
16	ANGERS	0	3	0	0	3	74	100	-26	0	0

ProLigue Masc.		au	20/09/2024	J3
FRONTIGNAN	41	NANCY		34
MASSY	32	ANGERS		28
PAU BILLÈRE	32	SARAN		34
PONTAULT	29	CAEN		29
SARREBOURG	25	DIJON		27
SÉLESTAT	25	CHERBOURG		20
VALENCE	39	BESANÇON		30
EXEMPT	0	COURNON		0



J2	D2 Féminines	Pts	J	G	N	P	BP	BC	GA	For	Pén
1	CLERMONT	6	2	2	0	0	59	42	17	0	0
2	VAUX-EN-VELIN	6	2	2	0	0	65	49	16	0	0
3	LE HAVRE	6	2	2	0	0	63	58	5	0	0
4	PALENTE BESANCON	4	2	1	0	1	59	56	3	0	0
5	LOMME LILLE	4	2	1	0	1	58	60	-2	0	0
6	PESSAC	4	2	1	0	1	58	60	-2	0	0
7	CELLES SUR BELLE	4	2	1	0	1	53	58	-5	0	0
8	BERGERAC	4	2	1	0	1	51	58	-7	0	0
9	NANTES	3	1	1	0	0	27	22	5	0	0
10	ST GREGOIRE RENNES	2	2	0	0	2	59	65	-6	0	0
11	LE POUZIN	2	2	0	0	2	49	59	-10	0	0
12	CA BEGLAIS	2	2	0	0	2	43	53	-10	0	0
13	BOUILLARGUES	1	1	0	0	1	24	28	-4	0	0
14	EXEMPT	0	0	0	0	0	0	0	0	0	0

D2 Féminines		au	21/09/2024	J2
VAUX-EN-VELIN	37	BERGERAC		25
CA BEGLAIS	22	NANTES		27
CELLES SUR BELLE	21	CLERMONT		29
LE HAVRE	31	PALENTE BESANCON		27
LOMME LILLE	33	ST GREGOIRE RENNES		28
LE POUZIN	28	PESSAC		29
EXEMPT	0	BOUILLARGUES		0

J11	N1 FEDERALE Masc.	Pts	J	G	N	P	BP	BC	GA	For	Pén
1	DREUX VERNOUILLET	9	3	3	0	0	94	82	12	0	0
2	PSG 2	7	3	2	0	1	115	101	14	0	0
3	SAINTES	7	3	2	0	1	97	92	5	0	0
4	MULHOUSE/RIXHEIM	7	3	2	0	1	87	82	5	0	0
5	ELITE VAL-D'OISE	6	2	2	0	0	62	53	9	0	0
6	BOULOGNE-BILLANCOURT	6	2	2	0	0	66	63	3	0	0
7	SARAN	5	3	1	0	2	90	94	-4	0	0
8	MARTIGUES	5	3	1	0	2	87	94	-7	0	0
9	HAZEBROUCK	4	2	1	0	1	65	61	4	0	0
10	VESOUL	4	3	0	1	2	93	101	-8	0	0
11	TREMBLAY	4	3	0	1	2	86	97	-11	0	0
12	DRAGUIGNAN	2	2	0	0	2	51	55	-4	0	0
13	LANESTER	2	2	0	0	2	59	77	-18	0	0
14	EXEMPT	0	0	0	0	0	0	0	0	0	0

N1 FEDERALE Masc.	au	21/09/2024	J3
ELITE VAL-D'OISE	31	LANESTER	24
MULHOUSE/RIXHEIM	33	SARAN	29
HAZEBROUCK	R	DRAGUIGNAN	R
PSG 2	36	VESOUL	32
MARTIGUES	24	DREUX VERNOUILLET	34
TREMBLAY	22	SAINTES	31
EXEMPT	0	BOULOGNE-BILLANCOURT	0



N1
CHAMPIONNAT DE FRANCE

J3	N1 Masc. Poule 2	Pts	J	G	N	P	BP	BC	GA	For	Pén
1	CPB RENNES	7	3	2	0	1	94	81	13	0	0
2	IVRY 2	7	3	2	0	1	92	84	8	0	0
3	TORCY	7	3	2	0	1	88	90	-2	0	0
4	BRUGES 33	6	2	2	0	0	68	57	11	0	0
5	NANTES 2	6	2	2	0	0	70	62	8	0	0
6	SAINT CYR	6	2	2	0	0	60	54	6	0	0
7	REZE	6	3	1	1	1	99	97	2	0	0
8	SUD MAYENNE / L'HUISSERIE	6	3	1	1	1	96	102	-6	0	0
9	GRAND POITIERS	5	3	1	0	2	85	84	1	0	0
10	CESSON RENNES 2	4	3	0	1	2	71	83	-12	0	0
11	MAINVILLIERS-CHARTRES	3	2	0	1	1	57	63	-6	0	0
12	GRAND LIBOURNE	3	3	0	0	3	84	98	-14	0	0
13	HENNEBONT-LOCHRIST	2	2	0	0	2	57	66	-9	0	0
14	EXEMPT	0	0	0	0	0	0	0	0	0	0

N1 Masc. Poule 2	au	21/09/2024	J3
BRUGES 33	33	HENNEBONT-LOCHRIST	29
GRAND LIBOURNE	30	SUD MAYENNE / L'HUISSERIE	31
IVRY 2	33	REZE	28
CPB RENNES	35	TORCY	25
MAINVILLIERS-CHARTRES	0	NANTES 2	0
GRAND POITIERS	30	CESSON RENNES 2	23
EXEMPT	0	SAINT CYR	0

J3	N1 Masc. Poule 3	Pts	J	G	N	P	BP	BC	GA	For	Pén
1	FOLSCHVILLER	9	3	3	0	0	82	69	13	0	0
2	ROUEN	9	3	3	0	0	93	83	10	0	0
3	LILLE	7	3	2	0	1	100	88	12	0	0
4	MOLSHEIM	7	3	2	0	1	85	81	4	0	0
5	GONFREVILLE	6	2	2	0	0	58	52	6	0	0
6	METZ	5	3	1	0	2	81	72	9	0	0
7	LIVRY-GARGAN	5	3	1	0	2	94	92	2	0	0
8	SELESTAT 2	5	3	1	0	2	84	87	-3	0	0
9	BILLY MONTIGNY	5	3	1	0	2	85	91	-6	0	0
10	ST BRICE	5	3	1	0	2	81	91	-10	0	0
11	BELFORT	4	2	1	0	1	57	58	-1	0	0
12	THONVILLE	3	3	0	0	3	70	99	-29	0	0
13	CRETEIL 2	2	2	0	0	2	48	55	-7	0	0
14	EXEMPT	0	0	0	0	0	0	0	0	0	0

N1 Masc. Poule 3	au	21/09/2024	J3
GONFREVILLE	29	CRETEIL 2	26
THONVILLE	26	MOLSHEIM	31
ST BRICE	27	METZ	24
FOLSCHVILLER	28	SELESTAT 2	23
LIVRY-GARGAN	34	LILLE	27
BILLY MONTIGNY	29	ROUEN	33
EXEMPT	0	BELFORT	0

J3	N 1 Masc. Poule 4	Pts	J	G	N	P	BP	BC	GA	For	Pén
1	GRENOBLE	9	3	3	0	0	91	80	11	0	0
2	NICE	9	3	3	0	0	104	97	7	0	0
3	BILLERE PAU 2	8	3	2	1	0	87	80	7	0	0
4	PAYS AIX 2	7	3	2	0	1	96	78	18	0	0
5	LYON CALUIRE	7	3	2	0	1	99	95	4	0	0
6	PAU NOUSTY	6	3	1	1	1	79	87	-8	0	0
7	NIMES 2	5	3	1	0	2	97	87	10	0	0
8	CHAMBERY 2	5	3	1	0	2	93	88	5	0	0
9	ANNECY CSAV	5	3	1	0	2	85	83	2	0	0
10	MONTPELLIER 2	5	3	1	0	2	78	94	-16	0	0
11	AJACCIO	3	3	0	0	3	81	91	-10	0	0
12	ANNECY	3	3	0	0	3	70	100	-30	0	0

N 1 Masc. Poule 4	au	21/09/2024	J3
ANNECY CSAV	28	ANNECY	18
PAU NOUSTY	25	BILLERE PAU 2	25
LYON CALUIRE	32	NICE	36
AJACCIO	22	PAYS AIX 2	30
NIMES 2	25	GRENOBLE	28
CHAMBERY 2	36	MONTPELLIER 2	23



Connexion à Facebook

<https://www.facebook.com/CD17handball>



J3	N 1 Féminines P1	Pts	J	G	N	P	BP	BC	GA	For	Pén
1	ROCHECHOUART-ST-J.	8	3	2	1	0	86	66	20	0	0
2	MERIGNAC	8	3	2	1	0	90	75	15	0	0
3	COTE BASQUE	8	3	2	1	0	79	66	13	0	0
4	LA ROCHE SUR YON	8	3	2	1	0	76	65	11	0	0
5	ANGOULEME	7	3	2	0	1	86	60	26	0	0
6	MIOS BIGANOS	7	3	2	0	1	78	67	11	0	0
7	BLERE VAL DE CHER	6	3	1	1	1	76	75	1	0	0
8	FLOIRAC CENON	6	3	1	1	1	73	75	-2	0	0
9	ST LOUBES	5	3	1	0	2	80	80	0	0	0
10	TOULOUSE	3	3	0	0	3	65	93	-28	0	0
11	CELLES SUR BELLE 2	3	3	0	0	3	52	84	-32	0	0
12	NANTES 2	3	3	0	0	3	65	100	-35	0	0

N 1 Féminines P1		au	21/09/2024	J3
ROCHECHOUART-ST-J.	30	ST LOUBES		27
LA ROCHE SUR YON	30	CELLES SUR BELLE 2		20
BLERE VAL DE CHER	27	MIOS BIGANOS		21
NANTES 2	19	ANGOULEME		41
FLOIRAC CENON	26	MERIGNAC		26
TOULOUSE	24	COTE BASQUE		27



N1
CHAMPIONNAT DE FRANCE

J3	N2 Masculins P1	Pts	J	G	N	P	BP	BC	GA	For	Pén
1	TOULOUSE 2	9	3	3	0	0	118	79	39	0	0
2	RODEZ	9	3	3	0	0	95	71	24	0	0
3	LIMOGES 87	8	3	2	1	0	96	72	24	0	0
4	IRISARTARRAK	7	3	2	0	1	81	80	1	0	0
5	L'UNION	7	3	2	0	1	92	93	-1	0	0
6	ENT. TERR. CHARENTE	5	3	1	0	2	87	90	-3	0	0
7	TUC BALMA	5	3	1	0	2	87	92	-5	0	0
8	ASPOM BEGLES	5	3	1	0	2	83	88	-5	0	0
9	HENDAYE	5	3	1	0	2	72	93	-21	0	0
10	TARDETS	5	3	1	0	2	78	101	-23	0	0
11	ASSON	4	3	0	1	2	78	82	-4	0	0
12	ORTHEZ	3	3	0	0	3	73	99	-26	0	0

N 2 Masculins P1		au	21/09/2024	J3
TOULOUSE 2	42	TARDETS		30
L'UNION	29	TUC BALMA		27
HENDAYE	25	ASSON		24
IRISARTARRAK	30	ENT. TERR. CHARENTE		27
RODEZ	29	ORTHEZ		23
LIMOGES 87	32	ASPOM BEGLES		25



N2
CHAMPIONNAT DE FRANCE

J3	N2 Féminines P1	Pts	J	G	N	P	BP	BC	GA	For	Pén
1	TOURNEFEUILLE	7	3	2	0	1	82	71	11	0	0
2	STADE MONTOIS	7	3	2	0	1	79	68	11	0	0
3	PAU NOUSTY	7	3	2	0	1	89	80	9	0	0
4	OLORON	7	3	2	0	1	95	88	7	0	0
5	MARMANDE	7	3	2	0	1	86	82	4	0	0
6	ASSON	6	2	2	0	0	62	52	10	0	0
7	TARDETS	6	3	1	1	1	75	74	1	0	0
8	BORDES	5	2	1	1	0	54	47	7	0	0
9	NARBONNE	5	3	1	0	2	83	93	-10	0	0
10	LEGE CAP-FERRET	5	3	1	0	2	69	81	-12	0	0
11	TOULOUSE	3	3	0	0	3	70	85	-15	0	0
12	PECHBONNIEU	3	3	0	0	3	69	92	-23	0	0

N 2 Féminines P1		au	21/09/2024	J3
LEGE CAP-FERRET	25	MARMANDE		31
TOULOUSE	20	STADE MONTOIS		24
PAU NOUSTY	31	PECHBONNIEU		25
NARBONNE	34	OLORON		33
TOURNEFEUILLE	27	TARDETS		23
BORDES	AR	ASSON		AR



N2
CHAMPIONNAT DE FRANCE

J3	N 2 Féminines P2	Pts	J	G	N	P	BP	BC	GA	For	Pén
1	ST SEBASTIEN / LOIRE	9	3	3	0	0	99	49	50	0	0
2	CHAMBRAY 2	9	3	3	0	0	86	61	25	0	0
3	PESSAC	7	3	2	0	1	91	78	13	0	0
4	CA BEGLAIS	7	3	2	0	1	79	75	4	0	0
5	MONTLUCON	7	3	2	0	1	90	92	-2	0	0
6	MAMERS	5	3	1	0	2	81	82	-1	0	0
7	MONCOUTANT	5	3	1	0	2	79	85	-6	0	0
8	EVRON	5	3	1	0	2	77	83	-6	0	0
9	VIERZON	5	3	1	0	2	73	85	-12	0	0
10	CARQUEFOU	5	3	1	0	2	74	91	-17	0	0
11	BOUGUENAI	4	3	0	1	2	53	78	-25	0	0
12	COGNAC	3	3	0	1	2	52	75	-23	1	0

N 2 Féminines P2		au	21/09/2024	J3
CHAMBRAY 2	31	COGNAC		28
PESSAC	29	EVRON		21
BOUGUENAI	16	CARQUEFOU		24
MAMERS	30	MONTLUCON		33
ST SEBASTIEN / LOIRE	36	VIERZON		25
CA BEGLAIS	25	MONCOUTANT		24

J3	N 3 Masculins P1	Pts	J	G	N	P	BP	BC	GA	For	Pén
1	ARCACHON LA TESTE	9	3	3	0	0	104	85	19	0	0
2	MARMANDE	8	3	2	1	0	93	84	9	0	0
3	TOURNEFEUILLE	7	3	2	0	1	95	84	11	0	0
4	ANDERNOS	7	3	2	0	1	92	84	8	0	0
5	LES VOLCANS	7	3	2	0	1	89	88	1	0	0
6	BORDEAUX BASTIDE	6	3	1	1	1	84	83	1	0	0
7	BRUGES 33	5	3	1	0	2	91	91	0	0	0
8	PESSAC	5	3	1	0	2	87	90	-3	0	0
9	FLOIRAC CENON	5	3	1	0	2	105	109	-4	0	0
10	PAYS DES NESTES	5	3	1	0	2	74	83	-9	0	0
11	CARCASSONNE	5	3	1	0	2	74	93	-19	0	0
12	CASTANET RAMONVILLE	3	3	0	0	3	80	94	-14	0	0

N3 Masculins P1		au	21/09/2024	J3
BRUGES 33	26	LES VOLCANS		28
MARMANDE	32	PAYS DES NESTES		25
FLOIRAC CENON	41	CASTANET RAMONVILLE		35
PESSAC	35	BORDEAUX BASTIDE		33
TOURNEFEUILLE	30	ARCACHON LA TESTE		34
CARCASSONNE	23	ANDERNOS		32



J3	N3 Masculins P2	Pts	J	G	N	P	BP	BC	GA	For	Pén
1	REZE 2	8	3	2	1	0	103	82	21	0	0
2	ST NAZAIRE	8	3	2	1	0	92	82	10	0	0
3	OBJAT	8	3	2	1	0	94	86	8	0	0
4	ST PRYVE OLIVET	7	3	2	0	1	99	79	20	0	0
5	GRAND POITIERS 86	7	3	2	0	1	88	82	6	0	0
6	SEGRE	7	3	2	0	1	93	104	-11	0	0
7	SAUTRON	6	3	1	1	1	99	98	1	0	0
8	CHATEAUNEUF EN THYMERAIS	5	3	1	0	2	96	97	-1	0	0
9	CARQUEFOU	5	3	1	0	2	80	84	-4	0	0
10	CAPO LIMOGES	5	3	1	0	2	84	101	-17	0	0
11	SAINT CYR	3	3	0	0	3	91	101	-10	0	0
12	VILLENAVE	3	3	0	0	3	80	103	-23	0	0

N3

CHAMPIONNAT DE FRANCE

N3 Masculins P2		au	21/09/2024	J3
ST PRYVE OLIVET	31	SAINT CYR		26
GRAND POITIERS 86	24	CARQUEFOU		23
SEGRE	35	SAUTRON		33
REZE 2	28	ST NAZAIRE		28
OBJAT	26	CAPO LIMOGES		20
CHATEAUNEUF EN THYMERAI	33	VILLENAVE		30

J2	18N Masc. Poule 1	Pts	J	G	N	P	BP	BC	GA	For	Pén
1	BILLERE PAU	6	2	2	0	0	67	50	17	0	0
2	CASTANET RAMONVILLE	6	2	2	0	0	61	47	14	0	0
3	PAU NOUSTY	4	2	1	0	1	65	60	5	0	0
4	TUC BALMA	4	2	1	0	1	57	60	-3	0	0
5	ASPOM BEGLES	2	2	0	0	2	58	65	-7	0	0
6	ALBI	2	2	0	0	2	48	74	-26	0	0

18N Masc. Poule 1		au	21/09/2024	J2
CASTANET RAMONVILLE	30	TUC BALMA		24
PAU NOUSTY	43	ALBI		25
ASPOM BEGLES	28	BILLERE PAU		32

J2	18N Masc. Poule 2	Pts	J	G	N	P	BP	BC	GA	For	Pén
1	TOULOUSE	6	2	2	0	0	76	48	28	0	0
2	NIORT SOUCHEEN	3	1	1	0	0	37	26	11	0	0
3	BRUGES 33	3	1	1	0	0	28	25	3	0	0
4	POUZAUGES	2	2	0	0	2	45	65	-20	0	0
5	ENTENTE TERR. CHARENTE	1	1	0	0	1	28	39	-11	0	0
6	L'UNION	1	1	0	0	1	26	37	-11	0	0



U18

CHAMPIONNAT DE FRANCE

18N Masc. Poule 2		au	21/09/2024	J2
POUZAUGES	20	TOULOUSE		37
NIORT SOUCHEEN	0	BRUGES 33		0
ENTENTE TERR. CHARENTE	29	L'UNION		33

J2	17N Fém. Poule 1	Pts	J	G	N	P	BP	BC	GA	For	Pén
1	ASSON	6	2	2	0	0	91	50	41	0	0
2	TOURNEFEUILLE	6	2	2	0	0	80	50	30	0	0
3	ST LOUBES	5	2	1	1	0	71	59	12	0	0
4	MERIGNAC	3	2	0	1	1	62	75	-13	0	0
5	PECHBONNIEU	2	2	0	0	2	54	72	-18	0	0
6	HENDAYE	2	2	0	0	2	43	95	-52	0	0

17N Fém. Poule 1		au	21/09/2024	J2
ASSON	40	MERIGNAC		27
TOURNEFEUILLE	44	HENDAYE		20
ST LOUBES	36	PECHBONNIEU		24

J2	17N Fém. Poule 2	Pts	J	G	N	P	BP	BC	GA	For	Pén
1	BORDES	6	2	2	0	0	72	53	19	0	0
2	TOULOUSE	6	2	2	0	0	67	60	7	0	0
3	PAU NOUSTY	4	2	1	0	1	58	63	-5	0	0
4	NARBONNE	4	2	1	0	1	59	67	-8	0	0
5	LEGE CAP-FERRET	2	2	0	0	2	60	66	-6	0	0
6	THUIR	2	2	0	0	2	58	65	-7	0	0

17N Fém. Poule 2		au	21/09/2024	J2
LEGE CAP-FERRET	30	NARBONNE		32
THUIR	30	TOULOUSE		33
BORDES	35	PAU NOUSTY		26



U17

CHAMPIONNAT DE FRANCE

J2	17N Fém. Poule 3	Pts	J	G	N	P	BP	BC	GA	For	Pén
1	PERIGUEUX	6	2	2	0	0	60	48	12	0	0
2	RODEZ	6	2	2	0	0	62	59	3	0	0
3	SAINT-FLOUR	4	2	1	0	1	57	54	3	0	0
4	CLERMONT	4	2	1	0	1	50	48	2	0	0
5	MENDE	2	2	0	0	2	42	50	-8	0	0
6	BERGERAC	2	2	0	0	2	50	62	-12	0	0

17N Fém. Poule 3		au	21/09/2024	J2
BERGERAC	23	PERIGUEUX		33
CLERMONT	32	RODEZ		33
SAINT-FLOUR	32	MENDE		27

J2	17N Fém. Poule 4	Pts	J	G	N	P	BP	BC	GA	For	Pén
1	LA ROCHE / YON	6	2	2	0	0	69	36	33	0	0
2	BIARD	6	2	2	0	0	72	40	32	0	0
3	ST SEBASTIEN / LOIRE	4	2	1	0	1	50	45	5	0	0
4	CELLES / BELLE	4	2	1	0	1	44	58	-14	0	0
5	ST NAZAIRE	2	2	0	0	2	46	61	-15	0	0
6	AUNIS	2	2	0	0	2	31	72	-41	0	0

17N Fém. Poule 4		au	21/09/2024	J2
ST SEBASTIEN / LOIRE	22	CELLES / BELLE		23
BIARD	33	ST NAZAIRE		24
LA ROCHE / YON	33	AUNIS		15

Les résultats de la BUNDESLIGA



CHAMPIONNAT MASCULIN Allemagne

RESULTATS JOURNEE N° 3

ThSV Eisenach	BBM Bietigheim SG	32 - 35
TBV Lemgo Lippe	HSG Wetzlar	28 - 25
Erlangen HC	TVB 1898 Stuttgart	25 - 26
1. VfL Potsdam	Hambourg HSV	30 - 31
Rhein-Neckar Löwen	MT Melsungen	23 - 18
Flensburg-Handewitt	Frisch Auf Göppingen	37 - 32
TSV Hannover-Burgdorf	Füchse Berlin	38 - 35
DHfK Leipzig SC	VfL Gummersbach	34 - 29
SC Magdebourg	THW Kiel	R - R

CHAMPIONNAT FEMININ Allemagne

RESULTATS JOURNEE N° 3

Bensheim-Auerbach	28	Oldenburg	29
Neckarsulmer	31	Buxtehuder SV	24
BVB Dortmund	22	Blomberg-Lippe	21
Metzingen	29	Thuringer	36
Leverkusen	R	Göppingen	R
Ludwigsburg	R	Zwickau	R



Les résultats en ESPAGNE



CHAMPIONNAT MASCULIN Espagne

RESULTATS JOURNEE N° 2

Granollers	Benidorm	37 - 31
Guadalajara	Anaitasuna	32 - 29
Torrelavega	Puente Genil	29 - 26
Nava	Atl. Valladolid	38 - 33
Cuenca	Huesca	R - R
Ademar	Villa de Aranda	30 - 25
Morrazo Cangas	La Rioja	29 - 30
CD Bidasoa Irun	Barcelone	R - R

CHAMPIONNAT FEMININ Espagne

RESULTATS JOURNEE N° 3

Beti-Onak	24	Aula Valladolid	24
Malaga	31	Sporting La Rioja	24
Porrino	25	BM Granollers	22
Elche Mustang	33	Bera Bera	31
Elda	25	Gran Canaria	25
La Calzada	21	Morvedre	25
Guardes	30	Zuazo Barakaldo	20

	EQUIPES	Pts.	J	G	N	P	BP	BC	GA
1	Rhein-Neckar Löwen	6	3	3	0	0	96	78	18
2	Flensburg-Handewitt	4	2	2	0	0	81	53	28
3	SC Magdebourg	4	2	2	0	0	67	54	13
4	MT Melsungen	4	3	2	0	1	85	74	11
5	Füchse Berlin	4	2	2	0	0	78	67	11
6	BBM Bietigheim SG	4	3	2	0	1	88	91	-3
7	TBV Lemgo Lippe	4	3	2	0	1	77	80	-3
8	Hambourg HSV	3	3	1	1	1	82	87	-5
9	TSV Hannover-Burgdorf	2	2	1	0	1	64	57	7
10	DHfK Leipzig SC	2	2	1	0	1	65	61	4
11	THW Kiel	2	2	1	0	1	60	56	4
12	VfL Gummersbach	2	2	1	0	1	59	57	2
13	ThSV Eisenach	2	3	1	0	2	95	100	-5
14	TVB 1898 Stuttgart	2	3	1	0	2	75	97	-22
15	Frisch Auf Göppingen	1	2	0	1	1	49	58	-9
16	1. VfL Potsdam	0	3	0	0	3	79	90	-11
17	Erlangen HC	0	3	0	0	3	77	96	-19
18	HSG Wetzlar	0	3	0	0	3	78	99	-21

CLASSEMENT CHAMPIONNAT FEMININ Allemagne

	EQUIPES	Pts.	J	G	N	P	BP	BC	GA
1	BV Borussia 09 Dortmund	5	3	2	1	0	77	75	2
2	VfL Oldenburg	4	2	2	0	0	57	53	4
3	Thüringer HC Erfurt	2	2	1	0	1	57	47	10
4	Frisch Auf Göppingen	2	1	1	0	0	26	22	4
5	HSG Blomberg-Lippe	2	3	1	0	2	67	65	2
6	HSG Bensheim/Auerbach	2	2	1	0	1	58	56	2
7	BSV Sachsen Zwickau	2	2	1	0	1	49	47	2
8	Neckarsulmer SU	2	3	1	0	2	83	82	1
9	Buxtehuder SV	2	3	0	2	1	79	86	-7
10	TuS Metzingen	1	1	0	1	0	30	30	0
11	TSV Bayer 04 Leverkusen	0	2	0	0	2	33	53	-20

EQUIPES Pts. J G N P BP BC GA

1	FC Barcelone	2	1	1	0	0	39	30	9
2	CB Nava	2	2	1	0	1	65	61	4
3	Fraikin BM Granollers	2	2	1	0	1	72	69	3
4	BM Ciudad Encantada Cuenca	2	1	1	0	0	38	35	3
5	Ademar Leon	2	1	1	0	0	31	29	2
6	CB Torrelavega	2	1	1	0	0	28	26	2
7	Helvetia Anaitasuna	2	1	1	0	0	28	27	1
8	BM Benidorm	2	2	1	0	1	64	65	-1
9	FM Cangas	1	1	0	1	0	34	34	0
10	Bidasoa Irún	1	1	0	1	0	26	26	0
11	CB Villa de Aranda	1	1	0	1	0	26	26	0
12	Atlético Valladolid	1	2	0	1	1	67	72	-5
13	Puente Genil	0	1	0	0	1	29	31	-2
14	BM Logroño La Rioja	0	1	0	0	1	26	28	-2
15	AD Ciudad de Guadalajara	0	1	0	0	1	28	33	-5
16	Huesca	0	1	0	0	1	30	39	-9

EQUIPES Pts. J G N P BP BC GA

1	Malaga Costa del Sol	6	3	3	0	0	89	73	16
2	BM Porrino	5	3	2	1	0	78	62	16
3	Elda Prestigio Alicante	5	3	2	1	0	81	67	14
4	Bera Bera San-Sebastian	4	3	2	0	1	100	77	23
5	Mecalia Atlético Guardés	4	2	2	0	0	58	40	18
6	BM Elche	4	3	1	2	0	85	83	2
7	BM Aula Valladolid	3	3	1	1	1	72	78	-6
8	CD Beti Onak	3	3	1	1	1	68	79	-11
9	Rocasa Gran Canaria	2	3	0	2	1	69	75	-6
10	CB Morvedre	2	3	1	0	2	71	85	-14
11	BM Granollers	1	3	0	1	2	76	82	-6
12	Sporting La Rioja	1	3	0	1	2	68	82	-14
13	BM Gijon La Calzada	0	3	0	0	3	56	70	-14
14	Zuazo Barakaldo	0	2	0	0	2	40	58	-18

RÉSULTATS DES MATCHES EUROPÉENS MASCULINS

Champ.League Masculins Poule A	Wisla Plock		26	Dinamo Bucuresti		28
	Eurofarm Pelister		22	Fuchse Berlin		30
	Fredericia		19	Sporting		37
	Veszprem		41	PSG		28
Champ.League Masculins Poule B	RK Zagreb		31	Aalborg		23
	Nantes		23	Kielce		20
	Barcelone		31	Szeged		30
	Magdeburg		33	Kolstad		25

LES CLASSEMENTS

PA	Équipe	Pts	J	G	N	P	BP	BC	GA
1	Sporting CP Lisbonne (POR)	4	2	2	0	0	71	48	23
2	Telekom Veszprém (HON)	4	2	2	0	0	73	59	14
3	Dinamo Bucarest (ROU)	4	2	2	0	0	65	54	11
4	Füchse Berlin (ALL)	2	2	1	0	1	61	54	7
5	Paris SG (FRA)	2	2	1	0	1	59	70	-11
6	Orlen Wisla Plock (POL)	0	2	0	0	2	55	62	-7
7	RK Eurofarm Pelister (MKD)	0	2	0	0	2	51	61	-10
8	Fredericia HK (DAN)	0	2	0	0	2	47	74	-27

PB	Équipe	Pts	J	G	N	P	BP	BC	GA
1	FC Barcelone (ESP)	4	2	2	0	0	66	60	6
2	SC Magdebourg (ALL)	2	2	1	0	1	62	56	6
3	Industria Kielce (POL)	2	2	1	0	1	50	46	4
4	Pick Szeged (HON)	2	2	1	0	1	61	60	1
5	HC Zagreb (CRO)	2	2	1	0	1	54	53	1
6	AaB Aalborg (DAN)	2	2	1	0	1	61	62	-1
7	Nantes HBC (FRA)	2	2	1	0	1	54	58	-4
8	Kolstad Trondheim (NOR)	0	2	0	0	2	55	68	-13

Challenge CUP Hommes 1er TOUR (64èmes)

Meran (Ita)	24	Diomidis Argous (Gre)	35
Dudelange (Lux)	36	Sassari (Ita)	36
CSM Bucuresti (Rou)	36	Viljandi (Est)	24
Granitas Kaunas (Ltu)	28	Jeruzalem Ormoz (Slo)	35
Diomidis Argous (Gre)	29	Meran (Ita)	30
Spor Toto (Tur)	26	Porec (Cro)	32
Sassari (Ita)	39	Dudelange (Lux)	38
Aon Fivers (Aut)	22	Amber (Ltu)	22
Leotar (Bih)	33	Koycegiz Belediye (Tur)	28
Drammen (Nor)	-	Conversano (Ita)	-
Porec (Cro)	-	Spor Toto (Tur)	-
Sloboda Tuzla (Bih)	-	Kastrioti (Kos)	-

RÉSULTATS DES MATCHES EUROPÉENS FÉMININS

Champ. League Féminines	GA	Bistrita F 	30	Ljubljana F 	35
		Podravka Vegeta F 	28	CSM Bucuresti F 	29
		Storhamar F 	21	Ferencvaros F 	27
		NFH F 	27	Metz F 	28
Champ. League Féminines	GB	Odense F 	31	Buducnost F 	29
		Brest Bretagne F 	33	Esbjerg F 	32
		Győr F 	27	Kristiansand F 	22
		Rapid Bucuresti F 	29	Ludwigsburg F 	37

LES CLASSEMENTS

PA	Équipe	Pts	J	G	N	P	BP	BC	GA
1	FTC R-C-H Budapest (HON)	6	3	3	0	0	91	67	24
2	RK Krim Ljubljana (SLO)	6	3	3	0	0	94	78	16
3	Metz Handball (FRA)	5	3	2	1	0	85	82	3
4	CSM Bucarest (ROU)	4	3	2	0	1	87	86	1
5	CS Gloria 2018 Bistrita-Nasau	2	3	1	0	2	86	89	-3
6	Storhamar Handball Elite (NO)	1	3	0	1	2	78	88	-10
7	PV Koprivnica (CRO)	0	3	0	0	3	75	86	-11
8	Nykøbing Falster (DAN)	0	3	0	0	3	74	94	-20

PB	Équipe	Pts	J	G	N	P	BP	BC	GA
1	Brest Bretagne HB (FRA)	6	3	3	0	0	98	81	17
2	Győr Audi ETO KC (HON)	6	3	3	0	0	86	74	12
3	Odense Håndbold (DAN)	4	3	2	0	1	89	90	-1
4	CS Rapid Bucarest (ROU)	3	3	1	1	1	91	94	-3
5	Team Esbjerg (DAN)	2	3	1	0	2	97	91	6
6	HB Ludwigsburg (ALL)	2	3	1	0	2	85	88	-3
7	Vipers Kristiansand (NOR)	1	3	0	1	2	79	87	-8
8	Buducnost Podgorica (MNT)	0	3	0	0	3	78	98	-20

BENE LEAGUE		Journée 3
Aalsmeer	Limburg Lions	42 - 25
Hurry-Up	Houten	40 - 31
Bevo HC	Vise	28 - 34
Eupen	Sasja KV	30 - 25
Hubo Handbal	Bocholt	26 - 29
Sporting Pelt	KRAS/Volendam	34 - 39

EQUIPES	Pts.	J	G	N	P	BP	BC	GA
1 AALSMEER	6	3	3	0	0	115	77	38
2 KRAS/VOLENDAM	6	3	3	0	0	110	85	25
3 VISE	6	3	3	0	0	101	89	12
4 BOCHOLT	4	3	2	0	1	85	73	12
7 EUPEN	4	3	2	0	1	82	89	-7
6 HUBO HANDBALL	2	3	1	0	2	92	86	6
7 HURRY-UP	2	3	1	0	2	102	99	3
8 SPORTING PELT	2	3	1	0	2	84	90	-6
9 BEVO HC	2	3	1	0	2	83	94	-11
10 HOUTEN	2	3	1	0	2	82	106	-24
11 SASJA KV	0	3	0	0	3	78	94	-16
12 LIMBURG LIONS	0	3	0	0	3	80	112	-32

Comment enregistrer vos adhésions dans votre comptabilité ?

Saviez-vous que **4 Français sur 10 sont adhérents** d'une association ? Cela signifie que 21 millions de personnes payent chaque année au moins une cotisation pour adhérer à une association.

Les adhésions sont ainsi l'une des premières **sources de financement associatif**. Et, lorsque vous inscrivez un nouvel adhérent dans votre base de membres, il ne faut pas oublier d'**enregistrer son adhésion dans la [comptabilité de votre association](#)** !

Nous vous proposons donc de vous rappeler dans cet article comment comptabiliser les adhésions de votre association. Au programme :

- [Comptabiliser les adhésions : les basiques](#)
- [Enregistrer un paiement en plusieurs fois](#)
- [Le fonctionnement sur AssoConnect](#)

Comptabiliser les adhésions de votre association : les basiques

Lorsqu'une personne adhère à une association, elle paye **une cotisation**. Celle-ci correspond à la contrepartie de l'adhésion des membres à l'association. Cette somme est versée en vertu des statuts, généralement annuellement, pour **devenir membre de l'association**.

Pour que l'association soit en règle, la cotisation doit être rentrée en comptabilité.

Distinguer l'adhésion de son paiement dans la comptabilité d'engagement

Nous parlons dans cet article de **la comptabilité d'engagement**, qui permet de distinguer l'engagement soit l'achat de l'adhésion dans ce cas, du paiement, c'est-à-dire le versement de l'adhésion.

Ce type de comptabilité permet d'avoir **une vision réaliste de la trésorerie**, en suivant facilement l'état des paiements, notamment **les dettes et les créances**. Si la comptabilité d'engagement est obligatoire seulement pour les [associations fiscalisées](#), elle reste pertinente pour la majorité des structures.

Lors de l'enregistrement d'une adhésion, plusieurs écritures sont donc enregistrées :

- Celles qui concernent **l'engagement**, liée à l'adhésion,
- Celles qui concernent le ou les paiements.

Enregistrement de l'adhésion en comptabilité d'association

Au même titre que les dons, les adhésions sont des opérations d'enrichissement que l'on nomme **produits**, qui correspondent à **la classe 7**. Elles rentrent dans la catégorie des "autres produits de gestion courante", soit la **classe 75**, et plus précisément **le compte 756000** pour les adhésions.

Le nouveau [plan comptable associatif](#) distingue **les cotisations versées avec ou sans contrepartie**.**

Si l'adhésion donne simplement le droit de recevoir des informations de l'association, ou de participer aux assemblées générales, la cotisation doit être comptabilisée dans **le compte 756100**, qui correspond **aux cotisations sans contrepartie**.

Si **la cotisation est avec contrepartie**, c'est-à-dire que l'adhésion permet d'accéder à un service (comme un cours de sport) ou de recevoir un bien (par exemple la mise à disposition d'équipements), elle doit être enregistrée dans **le compte 756200**.

Dans notre exemple, Jeanne Dupont adhère à une association pour participer à des cours d'athlétisme. C'est donc le compte 756200 qui est impacté au crédit comme on peut le voir sur le tableau ci-dessous. La première ligne correspond donc au fait de vendre une adhésion de 50€ à Jeanne Dupont.

Date	Libellé	Compte	Débit	Crédit
01.09.20	Adhésion Jeanne Dupont	756200		50€
01.09.20	Adhésion Jeanne Dupont	467000	50€	

Vous pouvez observer sur le tableau une seconde ligne qui indique que Jeanne Dupont doit 50€ à l'association.

En effet, en comptabilité, si l'on passe une écriture au crédit, il doit aussi y avoir une écriture au débit, c'est le principe de **l'équilibre des écritures**. Explication : si vous enregistrez un produit, le compte de Classe 7 est crédité, et celui de l'acheteur est débité. Ce dernier a un montant à payer, une dette envers votre association.

Cette dette est une écriture liée à un compte de tiers puisque l'adhérent est un tiers vis-à-vis de l'association. Cela correspond au compte 467000.

Tant que le paiement n'est pas réglé dans sa totalité, l'adhésion de Jeanne Dupont apparaît dans **la liste des créances** de l'association.

Enregistrement du paiement de l'adhésion

Comme nous l'avons dit précédemment, les écritures suivantes à celles de l'engagement sont **liées au paiement**. Chaque rentrée d'argent entraîne [l'enregistrement d'une écriture comptable](#).

Pour chaque paiement enregistré, **une écriture est créée**. Le compte crédité est donc le compte 467000, et le compte débité est un compte financier, c'est-à-dire de Classe 5, qui dépend du moyen de paiement utilisé :

- Le paiement en espèces correspond au **compte 531000 (caisse)**,
- Le paiement par carte bancaire, virement ou prélèvement correspond au compte **512000 (banque)**,
- Le paiement par chèque correspond au compte **511200 (chèques en attente de remise)**,
- Le paiement en ligne correspond au compte **517000 (compte en ligne)**.

Imaginons que Jeanne Dupont effectue le paiement intégral de son adhésion 2 jours plus tard. Lorsque vous le recevez, vous allez indiquer qu'elle ne vous doit plus d'argent, et n'a **plus de dette** envers l'association. Le compte 467000 est alors crédité de 50€.

Toujours en suivant le principe de **l'équilibre des écritures**, il est nécessaire d'effectuer une écriture au débit d'un compte financier en prenant en compte le mode de paiement. Ici, c'est un paiement en espèces, le compte 531000 est donc impacté au débit de 50€.

Date	Libellé	Compte	Débit	Crédit
03.09.20	Paiement Jeanne Dupont	467000		50€
03.09.20	Paiement Jeanne Dupont	531000	50€	

Si le paiement est effectué **par chèque** il faudra dans un premier temps l'enregistrer au débit sur le compte 511200, qui correspond aux chèques à encaisser.

Puis, les dernières écritures comptables sont effectuées lors de **la remise du chèque en banque**. Le compte 511200 est donc crédité. Cela permet de solder le compte. Enfin, lorsque la banque a reçu le chèque et que le paiement arrive sur votre compte en banque, le compte 512000 qui est débité.

Différence entre droit d'entrée et adhésions d'association

Attention de ne pas mélanger la cotisation avec le **droit d'entrée**. Ce dernier n'est payé qu'une seule fois, et il est enregistré dans le **compte 102000** qui correspond aux "fonds associatifs sans droit de reprise".

Par exemple, si vous l'appliquez dans votre association, Jeanne Dupont devra, pour adhérer, régler la cotisation annuelle de 50€ ainsi qu'un droit d'entrée de 15€ la première année. La logique de saisie comptable reste la même, seuls les comptes impactés changent.

Cette partie vous a intéressé ? N'hésitez donc pas à consulter d'autres articles sous le même thème ;

- [Contributions volontaires en nature et comptabilité](#)
- [Comment gérer les immobilisations comptables d'une association ?](#)

Comptabiliser le paiement en ligne en plusieurs fois dans la comptabilité de votre association

Le **paiement en plusieurs fois** consiste à étaler les échéances de paiement pour que cela soit plus pratique à gérer, par exemple pour les familles ou les personnes effectuant plusieurs activités.

Enregistrer une adhésion réglée avec le **paiement en ligne en plusieurs fois** est similaire à la démarche classique. Il suffit seulement d'effectuer les écritures correspondant à chaque paiement.

Supposons que cette fois-ci, Jeanne Dupont, paie son adhésion en ligne et en deux fois, avec un intervalle d'un mois.

Le premier paiement est donc effectué le 1er septembre. Cela efface une partie de la dette de Jeanne. Le compte 517000 est donc impacté au débit après la réception du **premier paiement partiel**.

Date	Libellé	Compte	Débit	Crédit
01.09.20	Adhésion Jeanne Dupont	756200		50€
01.09.20	Adhésion Jeanne Dupont	467000	50€	
01.09.20	Paiement #1 Jeanne Dupont	467000		25€
01.09.20	Paiement #1 Jeanne Dupont	517000	25€	

Le **second paiement partiel** est effectué le 1er octobre. Le compte 467000 est impacté au crédit, ce qui efface totalement la dette de Jeanne. Le compte 517000 est impacté au débit de 25€.

Date	Libellé	Compte	Débit	Crédit
01.10.20	Paiement #2 Jeanne Dupont	467000		25€
01.10.20	Paiement #2 Jeanne Dupont	517000	25€	

Le compte de tiers (467000) est soldé : Jeanne Dupont n'a plus de dette envers l'association.

Le compte 517000 (compte en ligne) a un débit de 50€ suite au paiement de l'adhésion de Jeanne.