



HANDBALL

Gymnase du Grand Coudret
100 rue du Dr Jean
17100 SAINTES
Tél. : 05 46 93 66 80
@ : 6017000@ffhandball.net
@ : handball.cd17@free.fr
Site : www.comite-17-handball.fr

Bulletin officiel du Comité Départemental de Handball de la Charente-Maritime
Responsable de la rédaction et de la publication : Michel AUDOUARD

SAISON 2023 - 2024

Date de parution :

Dimanche 7 avril 2024

19:38



Numéro

711



LES PROCHAINES RÉUNIONS DU COMITÉ :

- Commission Discipline **lundi 15 avril** à 19 h.
- Bureau Directeur **lundi 22 avril** à 19 h.



A voir notamment

- Page 3 : Arbitrage
- Page 4 : Le Hand à la Télé

COMITÉ CHARENTE MARITIME
FFHANDBALL



Champ. de France	RÉSULTATS EN NATIONALE	Du 6 et 7 avril
17NF.Chal. P. 3	AUNIS	RENNES ACADEMIE 20 - 21

INTERCOMITÉS INTERRÉGIONAUX MASCULINS 2024



CHARENTE-MARITIME

Les PROCHAINS MATCHES NATIONAUX

Date	Division	Horaire	RECEVANT	VISITEUR
Samedi 13/04	N1 Masc. P1 Fédé	20 h. 15	ANNECY	SAINTES
Dimanche 14/04	17NF.Chal. P. 3	14 h.	ASPTT NANTES	AUNIS

Crédit Mutuel



CASAL SPORT

HAND17EXPRESS

Résultats Départementaux

P 2

J1	PRDM PLAY DOWN	Pts	J	G	N	P	BP	BC	GA	For	Pén
1	RE	3	1	1	0	0	32	22	10	0	0
2	ST.HILAIRE / ST.JEAN	3	1	1	0	0	21	18	3	0	0
3	SURGERES / COURCON	1	1	0	0	1	18	21	-3	0	0
4	ATLANTIQUE SEUDRE	1	1	0	0	1	22	32	-10	0	0

PRDM PLAY OFF	au	06/04/2024	J1
RE	32	ATLANTIQUE SEUDRE	22
SURGERES / COURCON	18	ST.HILAIRE / ST.JEAN	21

J1	PRDM PLAY DOWN	Pts	J	G	N	P	BP	BC	GA	For	Pén
1	TONNAY-CHARENTE	3	1	1	0	0	31	24	7	0	0
2	ROCHEFORT 2	3	1	1	0	0	29	24	5	0	0
3	ST. XANDRE 2	1	1	0	0	1	24	29	-5	0	0
4	HAUTE SAINTONGE	1	1	0	0	1	24	31	-7	0	0
5	Exempt 1	0	0	0	0	0	0	0	0	0	0
6	PONS-GEMOZAC 2	0	0	0	0	0	0	0	0	0	0

PRDM PLAY DOWN	au	06/04/2024	J1
ROCHEFORT 2	29	ST. XANDRE 2	24
TONNAY-CHARENTE	31	HAUTE SAINTONGE	24
Exempt 1	0	PONS-GEMOZAC 2	0

J9	EDM	Pts	J	G	N	P	BP	BC	GA	For	Pén
1	ST HILAIRE / ST JEAN 2	23	9	7	0	2	314	236	78	0	0
2	PONS-GEMOZAC 3	20	8	6	0	2	235	197	38	0	0
3	ATLANTIQUE SEUDRE 2	20	9	5	1	3	233	230	3	0	0
4	MATHA	19	9	4	2	3	257	221	36	0	0
5	RE 2	19	9	5	0	4	221	218	3	0	0
6	COURCON / SURGERES	18	9	4	1	4	227	223	4	0	0
7	MONTGUYON	11	9	1	0	8	214	304	-90	0	0
8	AULNAY	10	8	1	0	7	173	245	-72	0	0

EDM	au	06/04/2024	J9
ATLANTIQUE SEUDRE 2	22	MATHA	22
COURCON / SURGERES	25	AULNAY	23
PONS-GEMOZAC 3	27	ST HILAIRE / ST JEAN 2	23
MONTGUYON	20	RE 2	21

J5	PRDF Féminines	Pts	J	G	N	P	BP	BC	GA	For	Pén
1	ST HILAIRE/ST JEAN 2	12	4	4	0	0	81	62	19	0	0
2	ROYAN ST-GEORGES 1	11	5	3	0	2	88	86	2	0	0
3	ATLANTIQUE SEUDRE	9	5	2	0	3	101	103	-2	0	0
4	SAINTE	9	5	2	0	3	92	101	-9	0	0
5	ROCHEFORT	8	4	2	0	2	91	86	5	0	0
6	TONNAY-CHARENTE	7	5	1	0	4	105	120	-15	0	0

PRDF Féminines	au	06/04/2024	J5
ATLANTIQUE SEUDRE	18	SAINTE	19
ROYAN ST-GEORGES 1	13	ST HILAIRE/ST JEAN 2	20
TONNAY-CHARENTE	22	ROCHEFORT	32

J4	EDF	Pts	J	G	N	P	BP	BC	GA	For	Pén
1	SAINT XANDRE 2	10	4	3	0	1	94	37	57	0	0
2	RE	10	4	3	0	1	101	65	36	0	0
3	SURGERES	7	3	2	0	1	68	59	9	0	0
4	ST HILAIRE/ST JEAN 1	7	3	2	0	1	70	63	7	0	0
5	AULNAY	3	2	1	0	1	31	28	3	1	0
6	ROYAN ST-GEORGES 2	3	3	0	0	3	30	78	-48	0	0
7	MONTGUYON	3	3	0	0	3	30	94	-64	0	0
8	Exempt 1	0	0	0	0	0	0	0	0	0	0

EDF	au	06/04/2024	J4
ROYAN ST-GEORGES 2	12	RE	26
SAINT XANDRE 2	20	AULNAY	0
ST HILAIRE/ST JEAN 1	30	MONTGUYON	15
SURGERES	0	Exempt 1	0

J14	M18 Masc. 2ème Phase	Pts	J	G	N	P	BP	BC	GA	For	Pén
1	ATLANTIQUE SEUDRE	35	12	11	1	0	426	260	166	0	0
2	ROYAN ST-GEORGES 1	31	12	9	1	2	396	321	75	0	0
3	AUNIS	29	13	8	0	5	374	303	71	0	0
4	SURGERES / COURCON	26	12	7	0	5	334	342	-8	0	0
5	SAINT XANDRE 1	25	12	6	1	5	402	351	51	0	0
6	MATHA	23	12	5	1	6	312	308	4	0	0
7	SAINTE	18	12	3	0	9	273	343	-70	0	0
8	ROYAN ST-GEORGES 2	17	13	2	0	11	291	455	-164	0	0
9	ROCHEFORT	16	12	2	0	10	266	391	-125	0	0
10	Exempt 1	0	0	0	0	0	0	0	0	0	0

M18 Masc. 2ème Phase	au	06/04/2024	J14
ATLANTIQUE SEUDRE	53	ROCHEFORT	20
ROYAN ST-GEORGES 2	28	SAINT XANDRE 1	40
ROYAN ST-GEORGES 1	31	AUNIS	26
SAINTE	30	SURGERES / COURCON	29
Exempt 1	0	MATHA	0

J8	18DF Inter Dép P. Haute 1	Pts	J	G	N	P	BP	BC	GA	For	Pén
1	ETEC	24	8	8	0	0	215	180	35	0	0
2	LEZAY 1	18	8	5	0	3	234	204	30	0	0
3	VIVONNE / ITEUIL	17	8	4	1	3	249	206	43	0	0
4	ST YRIEIX 2	15	8	3	1	4	215	194	21	0	0
5	OLERON	12	8	2	0	6	191	270	-79	0	0
6	CHAURAY LA CRECHE 1	10	8	1	0	7	192	242	-50	0	0

18DF Inter Dép P. Haute 1	au	06/04/2024	J8
LEZAY 1	38	CHAURAY LA CRECHE 1	23
ETEC	27	OLERON	19
VIVONNE / ITEUIL	32	ST YRIEIX 2	35



J8	18DF Inter Dép P. Haute 2	Pts	J	G	N	P	BP	BC	GA	For	Pén
1	GOND PONTOUVRE 2	21	7	7	0	0	239	149	90	0	0
2	BIARD MIGNALOUX	16	7	4	1	2	231	199	32	0	0
3	AUNIS 2	15	7	4	0	3	199	196	3	0	0
4	COURLAY 1	11	7	2	0	5	195	225	-30	0	0
5	CHAMPDENIERS MAZIERES	11	7	2	0	5	142	211	-69	0	0
6	CHATELLERAULT	10	7	1	1	5	152	178	-26	0	0

18DF Inter Dép P. Haute 2	au	06/04/2024	J8
CHATELLERAULT	35	CHAMPDENIERS MAZIERES	26
GOND PONTOUVRE 2	35	COURLAY 1	26
BIARD MIGNALOUX	32	AUNIS 2	20

J8	18DF Inter Dép P. Basse 2	Pts	J	G	N	P	BP	BC	GA	For	Pén
1	LA MOTHE 1	23	8	7	1	0	239	164	75	0	0
2	ST HILAIRE / ST JEAN	19	8	5	1	2	274	181	93	0	0
3	NIORT PRAHECQ SUD	17	8	5	0	3	220	172	48	0	1
4	COURCON / SURGERES	14	8	3	0	5	184	212	-28	0	0
5	AIGRE	9	7	1	0	6	125	214	-89	0	0
6	SAINTE	6	7	0	0	7	114	213	-99	0	1

18DF Inter Dép P. Basse 2	au	06/04/2024	J8
COURCON / SURGERES	28	NIORT PRAHECQ SUD	35
AIGRE	22	LA MOTHE 1	28
ST HILAIRE / ST JEAN	45	SAINTE	25

J10	15DM 1ère Division	Pts	J	G	N	P	BP	BC	GA	For	Pén
1	ROYAN ST-GEORGES	28	10	8	2	0	335	198	137	0	0
2	ROCHEFORT 1	26	10	8	0	2	336	233	103	0	0
3	ATLANTIQUE SEUDRE 1	24	10	6	2	2	309	235	74	0	0
4	SURGERES	20	11	4	1	6	280	319	-39	0	0
5	OLERON	12	10	1	0	9	205	323	-118	0	0
6	ATLANTIQUE SEUDRE 2	11	10	1	0	9	178	335	-157	1	0

15DM 1ère Division	au	06/04/2024	J10
ATLANTIQUE SEUDRE 2	19	ROCHEFORT 1	37
ATLANTIQUE SEUDRE 1	31	SURGERES	25
OLERON	19	22+U80:V80	43

J10	15DM 2ème Division	Pts	J	G	N	P	BP	BC	GA	For	Pén
1	TONNAY-CHARENTE	22	9	6	1	2	264	211	53	0	0
2	AUNIS 2	21	8	5	3	0	234	202	32	0	0
3	HTE SAINT/PONS-GEMOZA	20	8	6	0	2	271	170	101	0	0
4	SAINT XANDRE	16	8	4	1	3	169	128	41	1	0
5	SAINTE	16	9	3	1	5	216	247	-31	0	0
6	ROCHEFORT 2	13	9	2	0	7	178	239	-61	0	0
7	ST HILAIRE/ST JEAN	9	9	1	0	8	139	274	-135	2	0
8	Exempt 1	0	0	0	0	0	0	0	0	0	0

15DM 2ème Division	au	06/04/2024	J10
AUNIS 2	21	SAINT XANDRE	21
ROCHEFORT 2	35	ST HILAIRE/ST JEAN	16
SAINTE	25	TONNAY-CHARENTE	39
HTE SAINT/PONS-GEMOZA	0	Exempt 1	0

J9	15DF 1ère Division	Pts	J	G	N	P	BP	BC	GA	For	Pén
1	ST HILAIRE/ST JEAN 1	17	7	5	0	2	176	138	38	0	0
2	ROYAN ST-GEORGES	16	8	3	2	3	172	166	6	0	0
3	OLERON	15	7	4	0	3	183	162	21	0	0
4	SAINTE	15	7	3	2	2	178	187	-9	0	0
5	SAINT XANDRE	8	7	1	0	6	113	169	-56	1	0
6	Exempt 1	0	0	0	0	0	0	0	0	0	0

15DF 1ère Division	au	06/04/2024	J9
ROYAN ST-GEORGES	19	OLERON	28
ST HILAIRE/ST JEAN 1	10	SAINT XANDRE	0
SAINTE	0	Exempt 1	0

J9	15DF 2ème Division	Pts	J	G	N	P	BP	BC	GA	For	Pén
1	ROCHEFORT	21	7	7	0	0	238	80	158	0	0
2	HTE SAINT/PONS-GEM. 2	18	7	5	1	1	170	105	65	0	0
3	COURCON /SURGERES	17	8	4	1	3	177	138	39	0	0
4	TONNAY-CHARENTE	9	7	1	0	6	64	165	-101	0	0
5	AULNAY / ST.HILAIRE ST.J 2	7	7	0	0	7	58	219	-161	0	0
6	Exempt 1	0	0	0	0	0	0	0	0	0	0

15DF 2ème Division	au	06/04/2024	J9
COURCON /SURGERES	18	ROCHEFORT	34
HTE SAINT/PONS-GEM. 2	29	TONNAY-CHARENTE	13
AULNAY / ST.HILAIRE ST.J 2	0	Exempt 1	0

J7	13DM 1ère DIVISION	Pts	J	G	N	P	BP	BC	GA	For	Pén
1	PONS-GEMOZAC 1	21	7	7	0	0	284	186	98	0	0
2	SURGERES 1	19	7	6	0	1	251	214	37	0	0
3	SAINTE 1	15	7	4	0	3	222	209	13	0	0
4	AUNIS 1	13	7	3	0	4	223	209	14	0	0
5	OLERON 1	9	7	1	0	6	206	235	-29	0	0
6	AUNIS 2	7	7	0	0	7	165	298	-133	0	0

13DM 1ère DIVISION	au	06/04/2024	J7
AUNIS 1	32	SURGERES 1	33
AUNIS 2	21	PONS-GEMOZAC 1	51
SAINTE 1	36	OLERON 1	26

J7	13DM 2ème DIVISION	Pts	J	G	N	P	BP	BC	GA	For	Pén
1	ATLANTIQUE SEUDRE	21	7	7	0	0	305	150	155	0	0
2	ROYAN ST-GEORGES 1	17	7	5	0	2	182	132	50	0	0
3	ST HILAIRE/ST JEAN	16	7	4	1	2	162	178	-16	0	0
4	TONNAY-CHARENTE	11	7	2	0	5	142	193	-51	0	0
5	COURCON	10	7	1	1	5	136	235	-99	0	0
6	SAINT XANDRE	9	7	1	0	6	137	176	-39	0	0

13DM 2ème DIVISION	au	06/04/2024	J7
COURCON	22	ST HILAIRE/ST JEAN	34
SAINT XANDRE	26	ATLANTIQUE SEUDRE	42
TONNAY-CHARENTE	22	ROYAN ST-GEORGES 1	20

J7	13DM 3ème DIVISION	Pts	J	G	N	P	BP	BC	GA	For	Pén
1	ROCHEFORT 1	15	5	5	0	0	186	89	97	0	0
2	HAUTE SAINTONGE	15	5	5	0	0	157	89	68	0	0
3	OLERON 2	14	6	4	0	2	141	110	31	0	0
4	SURGERES 2	12	6	3	0	3	136	177	-41	0	0
5	ROCHEFORT 2	11	5	3	0	2	162	124	38	0	0
6	AUNIS 3	10	5	3	0	2	125	114	11	1	0
7	PONS-GEMOZAC 2	10	6	2	0	4	137	182	-45	0	0
8	RE	9	6	2	0	4	93	127	-34	1	0
9	SAINTES 2	8	6	1	0	5	101	150	-49	0	0
10	MATHA	6	6	0	0	6	86	162	-76	0	0
11	Exempt 1	0	0	0	0	0	0	0	0	0	0
12	Exempt 2	0	0	0	0	0	0	0	0	0	0

13DM 3ème DIVISION	au	06/04/2024	J7
Exempt 2	0	AUNIS 3	0
PONS-GEMOZAC 2	33	MATHA	22
HAUTE SAINTONGE	34	OLERON 2	29
RE	16	SAINTES 2	12
ROCHEFORT 1	46	SURGERES 2	14
ROCHEFORT 2	0	Exempt 1	0

J1	13DF3 Poule A	Pts	J	G	N	P	BP	BC	GA	For	Pén
1	AUNIS 1	9	3	3	0	0	83	37	46	0	0
2	SAINTES	7	3	2	0	1	79	55	24	0	0
3	COURCON / SURGERES	5	3	1	0	2	36	66	-30	0	0
4	SAINT XANDRE	3	3	0	0	3	32	72	-40	0	0

13DF3 Poule A	au	27/04/2024	J1
PONS-GEMOZAC	0	SURGERES	0
HAUTE SAINTONGE	0	AUNIS 1	0

J1	13DF3 Poule B	Pts	J	G	N	P	BP	BC	GA	For	Pén
1	AUNIS 2	0	0	0	0	0	0	0	0	0	0
2	OLERON	0	0	0	0	0	0	0	0	0	0
3	ROYAN ST-GEORGES	0	0	0	0	0	0	0	0	0	0
4	SAINT XANDRE	0	0	0	0	0	0	0	0	0	0

13DF3 Poule B	au	27/04/2024	J1
ROYAN ST-GEORGES	0	AUNIS 2	0
OLERON	0	SAINT XANDRE	0

J1	13DF3 Poule C	Pts	J	G	N	P	BP	BC	GA	For	Pén
1	SAINTES	3	1	1	0	0	33	24	9	0	0
2	ROCHEFORT	1	1	0	0	1	24	33	-9	0	0
3	Exempt 1	0	0	0	0	0	0	0	0	0	0
4	MATHA	0	0	0	0	0	0	0	0	0	0

13DF3 Poule C	au	06/04/2024	J1
SAINTES	33	ROCHEFORT	24
MATHA	0	Exempt 1	0

J4	15DM Poitou Char. Poule A	Pts	J	G	N	P	BP	BC	GA	For	Pén
1	NIORT AGGLO	12	4	4	0	0	128	85	43	0	0
2	GRAND POITIERS	9	4	2	1	1	118	116	2	0	0
3	BRESSUIRE	7	4	1	1	2	97	112	-15	0	0
4	TAC	4	4	0	0	4	95	125	-30	0	0

15DM Poitou Char. Poule A	au	06/04/2024	J4
GRAND POITIERS	27	BRESSUIRE	27
TAC	17	NIORT AGGLO	30

J4	15DM Poitou Char. Poule B	Pts	J	G	N	P	BP	BC	GA	For	Pén
1	AUNIS	12	4	4	0	0	112	90	22	0	0
2	HTE SAINT / PONS GEM	8	4	2	0	2	157	133	24	0	0
3	GOND PONTouvre	8	4	2	0	2	124	145	-21	0	0
4	BIARD	3	4	0	0	4	90	115	-25	1	0

15DM Poitou Char. Poule B	au	06/04/2024	J4
AUNIS	10	BIARD	0
GOND PONTouvre	36	HTE SAINT / PONS GEM	33

J4	15DM Poitou Char. Poule C	Pts	J	G	N	P	BP	BC	GA	For	Pén
1	LA MOTHE	8	4	2	0	2	143	134	9	0	0
2	COURCON	8	4	2	0	2	111	108	3	0	0
3	UNION / ETEC	8	4	2	0	2	117	118	-1	0	0
4	COGNAC	8	4	2	0	2	120	131	-11	0	0

15DM Poitou Char. Poule C	au	06/04/2024	J4
LA MOTHE	29	UNION / ETEC	31
COGNAC	29	COURCON	27

J4	15DF Poitou Char. Poule A	Pts	J	G	N	P	BP	BC	GA	For	Pén
1	ANGOULEME	10	4	3	0	1	100	80	20	0	0
2	CELLES / BELLE	10	4	3	0	1	93	94	-1	0	0
3	SURGERES / COURCON	6	4	1	0	3	91	93	-2	0	0
4	ETEC-PIEMONT	6	4	1	0	3	84	101	-17	0	0

15DF Poitou Char. Poule A	au	06/04/2024	J4
SURGERES / COURCON	28	ETEC-PIEMONT	23
CELLES / BELLE	24	ANGOULEME	16

J4	15DF Poitou Char. Poule B	Pts	J	G	N	P	BP	BC	GA	For	Pén
1	HTE SAINT / PONS GEM	12	4	4	0	0	150	122	28	0	0
2	BIARD	6	3	1	1	1	85	75	10	0	0
3	GRAND POITIERS	6	3	1	1	1	62	68	-6	0	0
4	COGNAC	4	4	0	0	4	106	138	-32	0	0

15DF Poitou Char. Poule B	au	06/04/2024	J4
HTE SAINT / PONS GEM	34	COGNAC	21
GRAND POITIERS	R	BIARD	R

J4	15DF Poitou Char. Poule C	Pts	J	G	N	P	BP	BC	GA	For	Pén
1	CHAURAY LA CRECHE	7	3	2	0	1	84	77	7	0	0
2	AUNIS	7	3	2	0	1	66	68	-2	0	0
3	BRESSUIRE	5	3	1	0	2	67	69	-2	0	0
4	CHATELLERAULT	5	3	1	0	2	65	68	-3	0	0

15DF Poitou Char. Poule C	au	06/04/2024	J4
AUNIS	R	CHAURAY LA CRECHE	R
CHATELLERAULT	R	BRESSUIRE	R

11DM CHALLENGE POULE A				
J4				
06/04/2024	AUNIS 1	3	0	SAINTES 2
	ROCHEFORT	3	0	ROYAN ST-GEORGES 2
	Exempt 1	0	0	SURGERES 1

11DM CHALLENGE POULE B				
J4				
06/04/2024	AUNIS 2	3	0	SAINTES 1
	PONS-GEMOZAC 1	0	3	ROYAN ST-GEORGES 1
	Exempt 1	0	0	SURGERES 2

CLASSEMENT			
Rang	Equipes	Victoires	Défaites
1	AUNIS 1	12	0
2	ROCHEFORT	5	4
3	ROYAN ST-GEORGES 2	3	9
4	SAINTES 2	3	3
5	SURGERES 1	1	8

CLASSEMENT			
Rang	Equipes	Victoires	Défaites
1	ROYAN ST-GEORGES 1	11	1
2	PONS-GEMOZAC 1	6	4
3	AUNIS 2	5	5
4	SURGERES 2	2	6
5	SAINTES 1	0	8

LES RESULTATS DU WEEK-END

MOINS DE 11 ANS RASSEMBLEMENT MIXTES

Tournoi N° 1				Tournoi N° 2			
OLERON 1	1	14	OLERON 2	ATLANTIQUE SEUDRE 1	13	18	ATLANTIQUE SEUDRE 2
OLERON 1	1	12	PONS-GEMOZAC 2	ATLANTIQUE SEUDRE 1	19	1	AUNIS 3
OLERON 2	7	7	PONS-GEMOZAC 2	ATLANTIQUE SEUDRE 2	25	3	AUNIS 3
Tournoi N° 4				Tournoi N° 3			
TONNAY-CHARENTE	7	7	SAINT XANDRE 1	ST HILAIRE/ST JEAN	8	13	COURCON 1
TONNAY-CHARENTE	9	11	SAINT XANDRE 2	ST HILAIRE/ST JEAN	10	5	COURCON 2
TONNAY-CHARENTE	6	5	RE	COURCON 1	nc	nc	COURCON 2
SAINT XANDRE 1	13	5	SAINT XANDRE 2				
SAINT XANDRE 1	8	3	RE				
SAINT XANDRE 2	5	2	RE				



11DF CHALLENGE FEMININ POULE UNIQUE				
J4				
06/04/2024	ROCHEFORT F	0	3	ROYAN ST-GEORGES F
	SURGERES F	0	3	SAINTES F

CLASSEMENT			
Rang	Equipes	Victoires	Défaites
1	ROYAN ST-GEORGES F	11	1
2	SAINTES F	8	7
3	ROCHEFORT F	3	6
4	SURGERES F	3	7



STAGE CD 17 FEMININ



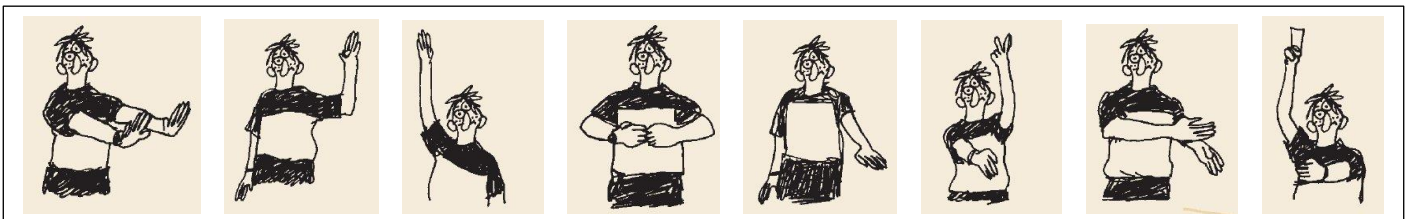
Tom RUBEN et Gautier
Arbitres du Match Matha - Brive



On écoute Patrice FOUGA

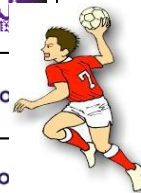
Les matches des catégories - de 15 ans et - de 13 ans (Masculins et Féminines) sont arbitrés par les JA des clubs recevants.

J	N°	Code	J	Date	Heure	RECEVANT	VISITEUR	ARBITRE	CLUB
30	1	PRDM	S	13-avr.	20:30	ATLANTIQUE SEUDRE	SURGERES / COURCON	REUTENAUER RL	ROCHEFORT
30	2	PRDM	S	13-avr.	19:00	ST HILAIRE / ST JEAN	RE	CARRY J	SAINTES
30	3	PRDM	S	13-avr.	19:00	PONS / GEMOZAC 2	ROCHEFORT 2	BROCHET J	HAUTE SAINTONGE
30	4	PRDM	S	13-avr.	20:30	ST XANDRE 2	TONNAY-CHARENTE	SELTZER A	ROCHEFORT
30	5	EDM	s	13-avr.	19:00	COURCON / SURGERES	ATLANTIQUE SEUDRE 2	CLOAREC C	ROCHEFORT
30	6	EDM	S	13-avr.	21:00	ST HILAIRE / ST JEAN 2	AULNAY	MAMBO H	ST XANDRE
30	7	EDM	S	13-avr.	19:00	RE 2	PONS / GEMOZAC 3	SANCHEZ TRICHET S	COURCON
30	8	EDM	S	13-avr.	19:30	MATHA	MONTGUYON	VALLET R	ATLANTIQUE SEUDRE
30	9	18FRH	S	13-avr.	17:30	MATHA	PERIGUEUX / ST ASTIER	DAUTRICHE A	ST HILAIRE / ST JEAN
30	10	17MREX	S	13-avr.	18:00	PONS / GEMOZAC / HAUTE SAINTONGE	GAZINET CESTAS	DE SOUSA FAURE S	RE
31	1	EDF	S	20-avr.	18:30	AULNAY	ROYAN ST GEORGES 2	JOYEUX M	ST XANDRE
31	2	PRDF	J	25-avr.	20:30	ROCHEFORT	ST HILAIRE / ST JEAN 2	GOURSEAU C	SURGERES
32	1	PRDM	S	27-avr.	18:30	RE	SURGERES / COURCON	DUVERGER M	OLERON
32	2	PRDM	D	28-avr.	14:00	ST HILAIRE / ST JEAN	ATLANTIQUE SEUDRE	LAMIAU L	COURCON
32	3	PRDF	D	28-avr.	16:00	SAINTES	ROCHEFORT	GOURSEAU C	SURGERES
32	4	PRDF	S	27-avr.	19:00	ATLANTIQUE SEUDRE	ST HILAIRE / ST JEAN 2	CARRY J	SAINTES
32	5	PRDF	S	27-avr.	19:00	ROYAN ST GEORGES 1	TONNAY-CHARENTE	SELTZER A	ROCHEFORT
32	6	EDM	S	27-avr.	19:00	AULNAY	ATLANTIQUE SEUDRE 2	MAMBO H	ST XANDRE
32	7	EDM	S	27-avr.	19:00	MONTGUYON	COURCON / SURGERES	BOUHOURS M	PONS / GEMOZAC
32	8	EDM	S	27-avr.	19:00	PONS / GEMOZAC 3	MATHA	VALLET R	ATLANTIQUE SEUDRE
32	9	EDM	S	27-avr.	21:00	ST HILAIRE / ST JEAN 2	RE 2	BROCHET J	HAUTE SAINTONGE
32	10	-18M	D	28-avr.	14:00	ROYAN ST GEORGES 1 (-18)	ATLANTIQUE SEUDRE (-18)	BOUHOURS C / DAZET P	PONS / GEMOZAC
32	11	-18M	S	27-avr.	17:00	ROYAN ST GEORGES 2 (-18)	AUNIS (-18)	CLOAREC C	ROCHEFORT
32	12	-18M	S	27-avr.	16:00	ST XANDRE (-17)	SURGERES / COURCON (-17)		
32	13	-18M	S	27-avr.	16:00	MATHA (-18)	SAINTES (-17)	SOULET L	ST XANDRE
32	14	-18F	D	28-avr.	14:00	SAINTES	AIGRE	SURGERES	SURGERES
32	15	EDF	S	27-avr.	20:30	RE	AULNAY	BARIL E	SURGERES
32	16	EDF	S	27-avr.	21:00	MONTGUYON	SURGERES	PONS / GEMOZAC	PONS / GEMOZAC





	Date	Match			Chaîne
	Jeu. 11 Avril à 20h00	Toulouse	VS	Cesson Rennes	beIN SPORTS MAX 3
	Ven. 12 Avril à 20h00	PSG	VS	St. Raphaël	beIN SPORTS MAX 3
	Sam. 13 Avril à 20h00	Montpellier	VS	Dunkerque	beIN SPORTS MAX 3
	Mar. 16 Avril à 20h00	Cesson Rennes	VS	PSG	beIN SPORTS MAX 3
	Mer. 17 Avril à 20h00	Saran	VS	Nantes	beIN SPORTS MAX 3
	Sam. 20 Avril à 21h15	PSG Handball	VS	HBC Nantes	beIN SPORTS
	Mer. 24 Avril à 20h45	Montpellier HB	VS	THW Kiel	EUROSPORT
	Jeu. 25 Avril à 20h45	PSG Handball	VS	FC Barcelone	EUROSPORT
	Jeu. 02 Mai à 18h45	THW Kiel	VS	Montpellier HB	EUROSPORT
	Jeu. 02 Mai à 20h45	FC Barcelone	VS	PSG Handball	EUROSPORT
	Sam. 11 Mai à 18h00	Storhamar	VS	Neptunes de Nantes	EUROSPORT
	Sam. 18 Mai à 18h05	JDA Dijon Hand	VS	Metz Handball	L'EQUIPE



HandballTV, la plateforme vidéo de tous les handballs : <https://www.handballtv.fr/>

Compétition	Date	Match			Chaîne
LIQUI MOLY STARLIGUE -	jeu. 11 avril 20h00	TOULOUSE	VS	CESSON-RENNES	
LIQUI MOLY STARLIGUE -	ven. 12 avril 20h00	PARIS	VS	SAINT-RAPHAËL	
LIQUI MOLY STARLIGUE -	sam. 13 avril 20h00	MONTPELLIER	VS	DUNKERQUE	
LIQUI MOLY STARLIGUE -	mar. 16 avril 20h00	CHAMBÉRY	VS	MONTPELLIER	
LIQUI MOLY STARLIGUE -	mer. 17 avril 20h00	SAINT-RAPHAËL	VS	TOULOUSE	
LIQUI MOLY STARLIGUE -	mer. 17 avril 20h00	CHARTRES	VS	AIX	
LIQUI MOLY STARLIGUE -	mer. 17 avril 20h30	CRÉTEIL	VS	DIJON	
LIQUI MOLY STARLIGUE -	jeu. 18 avril 20h00	DUNKERQUE	VS	NÎMES	
LIQUI MOLY STARLIGUE -	jeu. 18 avril 20h30	IVRY	VS	LIMOGES	





CALENDRIERS TOURNOIS « BENJAMINS (ES) »
SAISON 2023 - 2024



-11 ans (13,14 et 15) BENJAMINS (ES)		SAMEDI 4 MAI ou DIMANCHE 5 MAI 2024			
CHALLENGES					
11DM CHALLENGE POULE A			11DM CHALLENGE POULE B		
J5				J5	
04/05/2024	SURGERES 1	0 0	AUNIS 1	04/05/2024	SURGERES 2
	SAINTES 2	0 0	ROCHEFORT		SAINTES 1
	ROYAN ST-GEORGES 2	0 0	Exempt 1		ROYAN ST-GEORGES 1
					0 0 AUNIS 2
					0 0 PONTS-GEMOZAC 1
					0 0 Exempt 1
11DF CHALLENGE FEMININ POULE UNIQUE					
	J5				
04/05/2024	ROYAN ST-GEORGES F	0 0	SURGERES F		
	SAINTES F	0 0	ROCHEFORT F		
RASSEMBLEMENTS 05/05/2024					
T1R à PONS	PONS-GEM. 2	OLERON 1	OLERON 2		
T2R à AUNIS	AUNIS 3	ST. HILAIRE / ST. JEAN	ST. XANDRE 1	ST. XANDRE 2	
T3R à RE	RE	ATLANT. SEUDRE 1	ATLANT. SEUDRE 2		
T4R à COURCON	COURCON 1	COURCON 2	TONNAY CHARENTE		

LES ENCOURAGER, C'EST LES RESPECTER !

CHERS PARENTS, SOYEZ À LA HAUTEUR DU JEU



CALENDRIERS STAGES « POUSSINS (ES) »
SAISON 2023 - 2024

-9 ans (15,16 et 17) POUSSINS (ES)	ZONE NORD	ZONE CENTRE	ZONE SUD
DIMANCHE 14/04/2024	SURGERES	OLERON	GEMOZAC



J18	Prénationale Masc.PA	Pts	J	G	N	P	BP	BC	GA	F	P
1	GRAND POITIERS 2	50	18	17	1	0	590	450	140	0	3
2	BIARD HBC	47	18	14	1	3	567	466	101	0	0
3	NIORT SOUCHEEN	46	18	14	0	4	627	537	90	0	0
4	JA ISLE	42	18	12	0	6	575	557	18	0	0
5	LEZAY / CELLES	39	18	10	1	7	545	541	4	0	0
6	CHAMPCEVINEL	37	18	11	0	7	558	495	63	0	3
7	RUELLE MORNAC	36	18	8	2	8	521	499	22	0	0
8	ETEC 3	30	18	6	0	12	522	569	-47	0	0
9	MONCOUTANT	26	18	5	1	12	473	548	-75	0	3
10	AUNIS	26	18	4	0	14	450	529	-79	0	0
11	LIMOGES 87 3	22	18	2	0	16	486	596	-110	0	0
12	BRIVE	22	18	2	0	16	471	598	-127	0	0

Prénat. Masc.PA	au	06/04/2024	J18
NIORT SOUCHEEN	36	LIMOGES 87 3	28
GRAND POITIERS 2	30	RUELLE MORNAC	24
MONCOUTANT	35	BRIVE	33
BIARD HBC	37	ETEC 3	29
AUNIS	25	CHAMPCEVINEL	27
LEZAY / CELLES	36	JA ISLE	33

J18	Prénationale Masc.PB	Pts	J	G	N	P	BP	BC	GA	F	P
1	FLOIRAC CENON	46	18	13	2	3	590	502	88	0	0
2	STADE MONTOIS	46	18	13	2	3	560	493	67	0	0
3	PAU NOUSTY 2	41	18	11	1	6	581	503	78	0	0
4	OLORON	41	18	10	3	5	501	455	46	0	0
5	ASSON 2	38	18	10	0	8	498	509	-11	0	0
6	LORMONT	36	18	8	2	8	501	483	18	0	0
7	CANEJAN	35	18	8	1	9	498	511	-13	0	0
8	ASPOM BEGLES 2	30	18	6	0	12	505	516	-11	0	0
9	IRISARTARRAK 2	30	18	5	2	11	422	485	-63	0	0
10	BRUGES 33	29	18	5	1	12	467	505	-38	0	0
11	BORDEAUX E. C.	28	18	7	2	9	505	524	-19	0	6
12	ST MEDARD	25	18	4	0	14	433	571	-138	0	0

Prénat. Masc.PB	au	06/04/2024	J18
STADE MONTOIS	41	ST MEDARD	21
FLOIRAC CENON	35	BRUGES 33	31
LORMONT	29	ASPOM BEGLES 2	25
CANEJAN	38	ASSON 2	27
IRISARTARRAK 2	24	OLORON	22
PAU NOUSTY 2	37	BORDEAUX E. C.	31

J17	N3 Fém. Poule A	Pts	J	G	N	P	BP	BC	GA	For	Pén
1	GRAND POITIERS	45	17	14	0	3	513	428	85	0	0
2	AUNIS	44	17	13	1	3	549	386	163	0	0
3	PRAHECQ HBC	40	17	11	1	5	535	483	52	0	0
4	PERIGUEUX HB	40	17	11	1	5	519	496	23	0	0
5	LEZAY	33	17	8	0	9	445	474	-29	0	0
6	2 PAM (87)	30	17	7	2	8	460	465	-5	0	3
7	RIBERAC	30	17	6	1	10	449	528	-79	0	0
8	ROCHECHOUART ST JUNIEN	28	17	5	1	11	425	479	-54	0	0
9	ROCHEFORT	27	17	4	2	11	407	500	-93	0	0
10	CORREZE HB	22	17	2	1	14	418	477	-59	0	0

N3 Fém. Poule A	au	06/04/2024	J17
CORREZE HB	29	ROCHECHOUART ST JUNIEN	36
ROCHEFORT	29	PRAHECQ HBC	28
AUNIS	35	PERIGUEUX HB	27
GRAND POITIERS	29	2 PAM (87)	18
RIBERAC	25	LEZAY	33



J17	N3 Fém. Poule B	Pts	J	G	N	P	BP	BC	GA	For	Pén
1	MARMANDE	44	17	13	1	3	563	471	92	0	0
2	STADE MONTOIS	42	17	11	3	3	506	421	85	0	0
3	BLANQUEFORT	37	17	9	2	6	487	431	56	0	0
4	BORDES SPORTS 2	36	17	8	3	6	437	424	13	0	0
5	OSSAU HBC	35	17	9	0	8	474	460	14	0	0
6	BRUGES 33	34	17	8	1	8	467	436	31	0	0
7	US TYROSSE	33	17	6	4	7	468	464	4	0	0
8	SUKILHAND-IRISARTARRAK	30	17	9	1	7	435	398	37	0	6
9	ANGLET BIARRITZ	26	17	4	1	12	472	515	-43	0	0
10	EYSINES HBC	11	17	0	0	17	301	590	-289	1	5

N3 Fém. Poule B	au	06/04/2024	J17
US TYROSSE	36	MARMANDE	36
STADE MONTOIS	48	EYSINES HBC	14
ANGLET BIARRITZ	28	BRUGES 33	42
OSSAU HBC	30	SUKILHAND-IRISARTARRAK	25
BLANQUEFORT	25	BORDES SPORTS 2	25

J17	Prénat. Fém. PA	Pts	J	G	N	P	BP	BC	GA	For	Pén
1	ST LOUBES	46	16	15	0	1	530	341	189	0	0
2	ANGOULEME 2	41	15	13	0	2	447	325	122	0	0
3	CAPO LIMOGES	41	16	12	1	3	446	348	98	0	0
4	MONCOUTANT 2	30	15	8	2	5	389	356	33	0	3
5	BIARD	29	15	6	2	7	346	377	-31	0	0
6	GRAND POITIERS 2	27	16	7	0	9	401	455	-54	0	3
7	CHATELLERAULT	25	15	4	2	9	336	390	-54	0	0
8	MIGNALOUX BEAUVOIR	24	16	6	1	9	394	396	-2	0	5
9	AUNIS 2	22	16	3	0	13	342	488	-146	0	0
10	GOND PONTouvre	19	15	3	1	11	343	408	-65	0	3
11	ETEC	18	16	2	1	13	331	442	-111	0	3
12	EXEMPT	0	0	0	0	0	0	0	0	0	0

Prénat. Fém. PA	au	06/04/2024	J17
ST LOUBES	34	GRAND POITIERS 2	22
CHATELLERAULT	27	ANGOULEME 2	35
EXEMPT	0	BIARD	0
MIGNALOUX BEAUVOIR	27	MONCOUTANT 2	27
ETEC	27	GOND PONTouvre	26
CAPO LIMOGES	37	AUNIS 2	17

J17	Prénat. Fém. PB	Pts	J	G	N	P	BP	BC	GA	For	Pén
1	VILLENAVE	41	16	12	1	3	507	425	82	0	0
2	COTE BASQUE 2	40	16	12	0	4	480	399	81	0	0
3	GIRONDINS BX BASTIDE	37	15	11	0	4	468	424	44	0	0
4	LEGE CAP FERRET 2	36	15	10	1	4	446	422	24	0	0
5	LEOGNAN	34	16	9	0	7	484	458	26	0	0
6	PAU NOUSTY 2	31	16	7	1	8	398	426	-28	0	0
7	NAFARROA	30	16	7	0	9	488	490	-2	0	0
8	MIOS BIGANOS 2	28	15	6	1	8	413	418	-5	0	0
9	LIBOURNE	23	15	4	0	11	364	434	-70	0	0
10	YCHOUX	20	15	5	0	10	443	432	11	0	5
11	AGEN	12	15	0	0	15	365	528	-163	0	3
12	EXEMPT	0	0	0	0	0	0	0	0	0	0

Prénat. Fém. PB	au	06/04/2024	J17
YCHOUX	33	LEOGNAN	31
MIOS BIGANOS 2	31	LIBOURNE	20
COTE BASQUE 2	23	VILLENAVE	28
EXEMPT	0	LEGE CAP FERRET 2	0
AGEN	21	PAU NOUSTY 2	35
GIRONDINS BX BASTIDE	34	NAFARROA	31

J17	Excellence Masc.PA	Pts	J	G	N	P	BP	BC	GA	F	P
1	AGJA BX CAUDERAN	47	17	14	2	1	566	408	158	0	0
2	BLANQUEFORT	41	16	12	1	3	532	362	170	0	0
3	SA GAZINET CESTAS	40	16	12	0	4	520	333	187	0	0
4	STADE PESSACAIIS 2	39	17	11	0	6	465	377	88	0	0
5	ZIBERO TARDETS 2	36	17	9	1	7	535	456	79	0	0
6	ORTHEZ HB 2	36	17	9	1	7	551	490	61	0	0
7	URRUNARRAK	34	17	11	0	6	517	458	59	0	5
8	MEDOC HANDBALL	33	17	8	0	9	515	442	73	0	0
9	STADE HENDAYAIS 2	25	16	5	0	11	399	459	-60	1	0
10	BELIN-BELIET	22	16	4	1	11	437	491	-54	0	3
11	OLORON 2	17	17	1	0	16	368	584	-216	1	1
12	PAREMPUYRE	15	16	1	0	15	251	794	-543	0	3

Excellence Masc.PA	au	06/04/2024	J17
BELIN-BELIET	NC	PAREMPUYRE	NC
ORTHEZ HB 2	33	URRUNARRAK	19
ZIBERO TARDETS 2	34	MEDOC HANDBALL	22
OLORON 2	21	AGJA BX CAUDERAN	39
SA GAZINET CESTAS	R	BLANQUEFORT	R
STADE PESSACAIIS 2	20	STADE HENDAYAIS 2	0

J17	Excellence Masc.PB	Pts	J	G	N	P	BP	BC	GA	F	P
1	LIBOURNE 2	50	17	16	1	0	571	423	148	0	0
2	OSSAU	46	16	15	0	1	506	370	136	0	0
3	BARZUN	43	17	13	0	4	507	434	73	0	0
4	GAN	35	17	8	2	7	515	491	24	0	0
5	PE2M	34	17	7	3	7	449	448	1	0	0
6	PAILLETON	33	17	8	0	9	494	464	30	0	0
7	LEOGNAN	33	17	8	3	6	518	498	20	0	3
8	BUROS / PAU NOUSTY	32	17	7	1	9	516	499	17	0	0
9	LASSEUBE	30	16	6	2	8	478	453	25	0	0
10	MONSEGUR	21	17	3	1	13	472	570	-98	0	3
11	CANEJAN 2	21	17	3	1	13	445	545	-100	0	3
12	BORDDEAUX E. C. 2	16	17	0	0	17	319	595	-276	1	0

Excellence Masc.PB	au	06/04/2024	J17
PAILLETON	28	LEOGNAN	37
OSSAU	0	LASSEUBE	0
MONSEGUR	28	PE2M	28
CANEJAN 2	26	BARZUN	27
GAN	31	BUROS / PAU NOUSTY	31
BORDDEAUX E. C. 2	21	LIBOURNE 2	27

J17	Excellence Masc.PC	Pts	J	G	N	P	BP	BC	GA	F	P
1	PANAHANDBALL	48	17	15	1	1	568	469	99	0	0
2	CAPO LIMOGES 2	45	17	14	0	3	528	450	78	0	0
3	GOND PONTOUVRE	36	17	11	2	4	534	512	22	0	5
4	MONTPON- PSO	35	17	8	2	7	509	495	14	0	0
5	TAC	34	17	7	3	7	549	552	-3	0	0
6	OBJAT 2	33	17	7	2	8	493	470	23	0	0
7	AMBARES	30	17	6	3	8	516	527	-11	0	2
8	SAINTES 2	30	17	6	1	10	523	538	-15	0	0
9	LALINDE	30	17	8	0	9	521	538	-17	0	3
10	HANDBALL SUD 79	28	17	8	0	9	472	480	-8	0	5
11	AUNIS 2	23	17	3	0	14	416	475	-59	0	0
12	BIARD 2	17	16	1	0	15	414	536	-122	1	0

Excellence Masc.PC	au	06/04/2024	J17
OBJAT 2	28	LALINDE	31
PANAHANDBALL	33	TAC	29
MONTPONPSO HB	NC	BIARD 2	NC
AMBARES	29	HANDBALL SUD 79	31
SAINTES 2	37	GOND PONTOUVRE	38
CAPO LIMOGES 2	32	AUNIS 2	26

J16	Excellence Fém.P.A	Pts	J	G	N	P	BP	BC	GA	For	Pén
1	HENDAYE	39	16	14	0	2	506	372	134	0	5
2	CANEJAN	39	16	12	2	2	428	358	70	0	3
3	LESCAR	38	16	11	3	2	470	380	90	0	3
4	TARDETS 2	32	15	8	1	6	387	347	40	0	0
5	ST PALAIS AMIKUZE	32	16	6	4	6	416	403	13	0	0
6	STADE MONTOIS 2	27	16	5	2	9	373	394	-21	1	0
7	ANGLET BIARRITZ 2	27	16	6	2	8	418	440	-22	0	3
8	BELIN-BELIET	23	15	4	0	11	363	448	-85	0	0
9	VILLENEUVOIS	20	14	2	2	10	242	340	-98	0	0
10	GAN 2	20	16	1	2	13	352	473	-121	0	0

Excellence Fém.P.A	au	06/04/2024	J16
LESCAR	43	BELIN-BELIET	18
CANEJAN	32	ST PALAIS AMIKUZE	23
STADE MONTOIS 2	40	ANGLET BIARRITZ 2	19
VILLENEUVOIS	21	GAN 2	21
TARDETS 2	29	HENDAYE	32

J16	Excellence Fém.P.B	Pts	J	G	N	P	BP	BC	GA	For	Pén
1	CA BEGLAIS 3	48	16	16	0	0	578	282	296	0	0
2	BLANQUEFORT 2	40	16	12	0	4	457	364	93	0	0
3	BERGERAC 2	37	16	10	1	4	421	343	78	0	0
4	ARTIGUAIS	34	16	11	1	4	449	357	92	0	5
5	FOYEN-VELINOIS	30	16	6	2	8	372	433	-61	0	0
6	MERIGNAC 3	29	15	7	0	8	384	407	-23	0	0
7	CREONNAIS	28	15	6	1	8	331	335	-4	0	0
8	CORREZE BRIVE/OBJAT 2	24	16	4	3	9	399	446	-47	0	3
9	SARLAT	22	16	3	0	13	389	515	-126	0	0
10	TULLE CORREZE	13	16	0	0	16	250	548	-298	2	1

Excellence Fém.P.B	au	06/04/2024	J16
BLANQUEFORT 2	39	CORREZE BRIVE/OBJAT 2	26
CREONNAIS	0	MERIGNAC 3	0
CA BEGLAIS 3	47	SARLAT	14
BERGERAC 2	24	FOYEN-VELINOIS	24
TULLE CORREZE	19	ARTIGUAIS	44

J16	Excellence Fém.P.C	Pts	J	G	N	P	BP	BC	GA	For	Pén
1	CARBON BLANC	48	16	16	0	0	573	341	232	0	0
2	SUD 79	44	16	14	0	2	570	392	178	0	0
3	OLERON	36	16	10	0	6	441	390	51	0	0
4	SAINT YRIEIX	35	16	9	1	6	402	383	19	0	0
5	SAINT XANDRE	33	16	8	1	7	411	405	6	0	0
6	LEZAY 2	33	16	8	1	7	467	463	4	0	0
7	PONS GEM./ HTE SAINT.	24	16	4	0	12	352	425	-73	0	0
8	COGNAC 2	22	16	4	1	11	361	414	-53	0	3
9	PERIGUEUX 2	22	16	4	1	11	395	489	-94	0	3
10	ST MEDARD	14	16	0	1	15	225	495	-270	3	0

Excellence Fém.P.C	au	06/04/2024	J16
PERIGUEUX 2	20	ST MEDARD	0
CARBON BLANC	37	SAINT XANDRE	21
LEZAY 2	30	PONS GEM./ HTE SAINT.	24
OLERON	22	SUD 79	37
SAINT YRIEIX	27	COGNAC 2	20

J16	Excellence Fém.P.D	Pts	J	G	N	P	BP	BC	GA	For	Pén
1	JA ISLE	46	16	15	0	1	564	335	229	0	0
2	CELLES / BELLE 3	46	16	15	0	1	504	308	196	0	0
3	NIORT SOUCHEEN	36	16	10	0	6	435	408	27	0	0
4	PAYS D'AIGRE	33	16	8	1	7	321	311	10	0	0
5	2 PAM (87) 2	31	16	8	0	8	342	351	-9	1	0
6	CHAURAY LA CRECHE	30	16	8	1	7	365	390	-25	0	3
7	TAC	24	16	4	0	12	373	476	-103	0	0
8	LOUDUN	23	16	7	1	8	346	354	-8	0	8
9	CIVRAY US	19	16	1	1	14	333	488	-155	0	0
10	HAUT POITOU	12	16	2	0	14	306	468	-162	0	8

Excellence Fém.P.D	au	06/04/2024	J16
HAUT POITOU	17	NIORT SOUCHEEN	28
CHAURAY LA CRECHE	23	LOUDUN	19
CELLES / BELLE 3	20	2 PAM (87) 2	0
PAYS D'AIGRE	23	TAC	22
CIVRAY US	18	JA ISLE	55

J17	Honneur Masc.PA	Pts	J	G	N	P	BP	BC	GA	F	P
1	ANGLET BIARRITZ	42	15	13	1	1	462	329	133	0	0
2	BILLERE 3	40	15	12	1	2	474	383	91	0	0
3	MERIGNAC	37	16	10	1	5	504	481	23	0	0
4	BRAX	35	16	8	3	5	486	423	63	0	0
5	CA BEGLAIS	34	16	9	0	7	448	411	37	0	0
6	CAPBRETON	31	16	10	0	6	458	407	51	0	5
7	STADE MONTOIS 2	25	15	5	1	9	378	426	-48	0	1
8	ST PIERRE	24	15	4	1	10	362	453	-91	0	0
9	NORD DES LANDES	20	15	3	0	12	349	475	-126	1	0
10	ENTENTE LEE OUSSE	16	15	5	0	10	385	416	-31	0	9
11	YCHOUX C	14	15	2	0	13	376	471	-95	0	5
12	EXEMPT	0	0	0	0	0	0	0	0	0	0

Honneur Masc.PA	au	06/04/2024	J17
ENTENTE LEE OUSSE	26	MERIGNAC	29
ST PIERRE	27	ANGLET BIARRITZ	28
CA BEGLAIS	31	BRAX	28
EXEMPT	0	BILLERE 3	0
NORD DES LANDES	26	CAPBRETON	39
YCHOUX C	26	STADE MONTOIS 2	27

J17	Honneur Masc.PB	Pts	J	G	N	P	BP	BC	GA	F	P
1	LORMONT 2	42	16	13	0	3	473	394	79	0	0
2	BRUGES 33 2	40	16	12	0	4	495	439	56	0	0
3	AL AGEN	36	14	11	0	3	496	369	127	0	0
4	STADE LANGONNAIS	32	15	10	0	5	477	384	93	0	3
5	COULOUNIEUX CHAMIERES	32	16	8	0	8	484	490	-6	0	0
6	CHAMPCEVINEL 2	28	15	8	0	7	491	494	-3	0	0
7	GIRONDINS BX BASTIDE 2	27	15	6	0	9	416	447	-31	0	0
8	EYSINES 2	27	15	6	0	9	414	472	-58	0	0
9	JS ASTERIENNE	22	16	3	0	13	377	501	-124	0	0
10	SARLAT	20	15	5	0	10	445	459	-14	0	5
11	MARMANDE 2	15	15	2	0	13	371	490	-119	0	4
12	EXEMPT	0	0	0	0	0	0	0	0	0	0

Honneur Masc.PB	au	06/04/2024	J17
GIRONDINS BX BASTIDE 2	24	LORMONT 2	35
EXEMPT	0	EYSINES 2	0
STADE LANGONNAIS	37	MARMANDE 2	21
JS ASTERIENNE	25	SARLAT	26
AL AGEN	34	BRUGES 33 2	26
CHAMPCEVINEL 2	39	COULOUNIEUX CHAMIERES	35

J17	Honneur Masc.PC	Pts	J	G	N	P	BP	BC	GA	F	P
1	ROYAN ST GEORGES	40	15	12	1	2	503	358	145	0	0
2	CARBON BLANC	38	16	10	2	4	525	431	94	0	0
3	COGNAC	33	14	9	1	4	396	352	44	0	0
4	SAINT YRIEIX	33	15	9	0	6	481	452	29	0	0
5	ROCHEFORT	32	14	10	1	3	475	375	100	0	3
6	PAYS D'AIGRE	31	16	7	1	8	411	427	-16	0	0
7	PONS GEMOZAC	29	16	6	1	9	460	466	-6	0	0
8	SAINT XANDRE	27	16	6	2	8	459	467	-8	0	3
9	NIORT SOUCHEEN	27	15	6	0	9	396	481	-85	0	0
10	LEZAY / CELLES 2	21	15	2	2	11	368	519	-151	0	0
11	OLERON	19	16	1	1	14	341	487	-146	0	0
12	EXEMPT	0	0	0	0	0	0	0	0	0	0

Honneur Masc.PC	au	06/04/2024	J17
ROCHEFORT	41	SAINT XANDRE	21
ROYAN ST GEORGES	53	LEZAY / CELLES 2	15
CARBON BLANC	36	PAYS D'AIGRE	24
EXEMPT	0	SAINT YRIEIX	0
COGNAC	23	OLERON	15
NIORT SOUCHEEN	31	PONS - GEMOZAC	30

J17	Honneur Masc.P.D	Pts	J	G	N	P	BP	BC	GA	F	P
1	GRAND POITIERS 3	44	16	13	2	1	539	422	117	0	0
2	MOTHAIS	39	15	11	2	2	480	396	84	0	0
3	PALAIS / VIENNE	36	16	11	1	4	524	466	58	0	3
4	PRAHECQ	35	16	9	1	6	552	489	63	0	0
5	MIGNALOUX BEAUVOIR	30	15	9	2	4	488	476	12	0	5
6	CHATELLERAULT	28	16	6	0	10	465	506	-41	0	0
7	JA ISLE 2	28	16	6	0	10	495	541	-46	0	0
8	VIVONNE / ITEUIL	23	15	6	1	8	417	429	-12	0	5
9	CONFOLENTAIS	22	15	7	0	8	461	465	-4	0	7
10	COURLAY	16	16	0	0	16	419	617	-198	0	0
11	LENCLOITRE	12	15	1	1	13	428	481	-53	0	6
12	EXEMPT	0	0	0	0	0	0	0	0	0	0

Honneur Masc.P.D	au	06/04/2024	J17
MIGNALOUX BEAUVOIR	27	MOTHAIS	27
GRAND POITIERS 3	35	PALAIS / VIENNE	25
LENCLOITRE	0	EXEMPT	0
JA ISLE 2	27	CONFOLENTAIS D	40
COURLAY	27	PRAHECQ	35
CHATELLERAULT	28	VIVONNE / ITEUIL - CHATELLE	22

J19	17RM ELITE	Pts	J	G	N	P	BP	BC	GA	F	P
1	PAU NOUSTY	55	19	18	0	1	665	514	151	0	0
2	LIMOGES 87	50	19	15	1	3	626	552	74	0	0
3	NIORT AGGLO	49	19	15	0	4	682	548	134	0	0
4	BIARD	49	19	15	0	4	725	602	123	0	0
5	LIBOURNE	45	19	13	0	6	658	573	85	0	0
6	URRUNARRAK	35	19	7	2	10	595	578	17	0	0
7	ASSON	33	19	7	1	11	513	561	-48	0	1
8	PESSAC	31	19	6	0	13	571	611	-40	0	0
9	ENTENTE PERIGOURDINE	29	19	5	0	14	569	648	-79	0	0
10	SAINTE	28	19	3	3	13	527	595	-68	0	0
11	GRAND POITIERS	27	19	4	0	15	492	677	-185	0	0
12	AUNIS	24	19	2	1	16	415	579	-164	0	0

17RM ELITE	au	06/04/2024	J19
BIARD	32	PAU NOUSTY	35
LIBOURNE	45	AUNIS	19
ENTENTE PERIGOURDINE	28	URRUNARRAK	27
ASSON	22	NIORT AGGLO	29
PESSAC	30	SAINTE	29
LIMOGES 87	37	GRAND POITIERS	20

J7	17 M.Excellence Poule A	Pts	J	G	N	P	BP	BC	GA	For	Pén
1	ASPOM BEGLES 2	19	7	6	0	1	267	158	109	0	0
2	ANDERNOS	17	7	5	0	2	220	211	9	0	0
3	ORTHEZ	16	7	4	1	2	208	206	2	0	0
4	MARMANDE	15	7	4	0	3	197	212	-15	0	0
5	GAZINET CESTAS	9	7	1	0	6	210	246	-36	0	0
6	PONS-GEM/HTE SAINTONGE	8	7	0	1	6	190	259	-69	0	0

17 M.Excellence Poule A	au	06/04/2024	J7
ORTHEZ	23	ASPOM BEGLES 2	21
ANDERNOS	46	PONS-GEM/HTE SAINTONGE	23
MARMANDE	33	GAZINET CESTAS	29

J7	17 M.Excellence Poule B	Pts	J	G	N	P	BP	BC	GA	For	Pén
1	OBJAT / BRIVE / TULLE	21	7	7	0	0	226	184	42	0	0
2	BRUGES 33	16	7	4	1	2	219	197	22	0	0
3	PE2M	14	7	3	1	3	216	216	0	0	0
4	2PAM	13	7	3	0	4	214	209	5	0	0
5	ETEC/RUELLE-MORNAC	11	7	2	0	5	215	246	-31	0	0
6	AIXE-BOSMIE-CONDAT	9	7	1	0	6	188	226	-38	0	0

17 M.Excellence Poule B	au	06/04/2024	J7
BRUGES 33	30	2PAM	29
PE2M	38	AIXE-BOSMIE-CONDAT	33
OBJAT / BRIVE / TULLE	33	ETEC/RUELLE-MORNAC	32



J19	Elite M18RF	Pts	J	G	N	P	BP	BC	GA	For	Pén
1	SUKILHAND/IRISARTARRAK	55	19	18	0	1	680	492	188	0	0
2	ASSON	52	19	16	1	2	614	436	178	0	0
3	COTE BASQUE	49	19	15	0	4	655	460	195	0	0
4	TARDETS	47	19	13	2	4	598	481	117	0	0
5	FLOIRAC CENON	46	19	13	1	5	626	500	126	0	0
6	NAFARROA	40	19	10	1	8	516	505	11	0	0
7	MIOS BIGANOS	33	19	7	0	12	477	549	-72	0	0
8	MARMANDE	29	19	5	0	14	518	653	-135	0	0
9	LIMOGES 87	27	19	4	0	15	495	621	-126	0	0
10	TYROSSE	27	19	4	0	15	470	612	-142	0	0
11	ROCHECHOUART ST JUNIEN	26	19	3	1	15	497	681	-184	0	0
12	BIARD	25	19	3	0	16	488	644	-156	0	0

Elite M18RF	au	06/04/2024	J19
MIOS BIGANOS	28	MARMANDE	21
LIMOGES 87	31	ROCHECHOUART ST JUNIEN	26
TYROSSE	31	FLOIRAC CENON	46
ASSON	29	NAFARROA	17
COTE BASQUE	27	SUKILHAND/IRISARTARRAK	38
BIARD	22	TARDETS	39

J7	18Fém.Excellence P. A	Pts	J	G	N	P	BP	BC	GA	For	Pén
1	ANGOULEME	21	7	7	0	0	228	136	92	0	0
2	SAINT YRIEIX	17	7	5	0	2	198	162	36	0	0
3	JA ISLE	13	6	3	1	2	178	185	-7	0	0
4	FILIERE 79	12	7	2	1	4	212	223	-11	0	0
5	PONS-GEM/HTE SAINTONGE	9	7	1	0	6	190	237	-47	0	0
6	2 PAM (Palais / Vienne)	8	6	1	0	5	143	206	-63	0	0

18Fém.Excellence P. A	au	06/04/2024	J7
FILIERE 79	17	ANGOULEME	33
SAINT YRIEIX	33	2 PAM (Palais / Vienne)	19
JA ISLE	35	PONS-GEM/HTE SAINTONGE	28

J7	18Fém.Excellence P. B	Pts	J	G	N	P	BP	BC	GA	For	Pén
1	PESSAC	19	7	6	0	1	248	191	57	0	0
2	BLANQUEFORT	17	7	5	0	2	214	202	12	0	0
3	OLORON	15	7	4	0	3	250	223	27	0	0
4	LESCAR	13	7	3	0	4	223	245	-22	0	0
5	BARZUN	8	6	1	0	5	194	224	-30	0	0
6	LEOGNAN	8	6	1	0	5	177	221	-44	0	0

18Fém.Excellence P. B	au	06/04/2024	J7
LEOGNAN	0	BARZUN	0
OLORON	30	PESSAC	31
BLANQUEFORT	36	LESCAR	32

J7	18Fém.Honneur Poule A	Pts	J	G	N	P	BP	BC	GA	For	Pén
1	BRIVE / OBJAT	19	7	6	0	1	204	167	37	0	0
2	MATHA	19	7	6	0	1	225	191	34	0	0
3	PERIGUEUX / ST.ASTIER	15	7	4	0	3	220	205	15	0	0
4	GRAND POITIERS	14	7	3	1	3	177	178	-1	0	0
5	CAPO LIMOGES	9	7	1	0	6	177	219	-42	0	0
6	ROCHEFORT	8	7	0	1	6	178	221	-43	0	0

18Fém.Honneur Poule A	au	06/04/2024	J7
MATHA	35	BRIVE / OBJAT	26
PERIGUEUX / ST.ASTIER	33	CAPO LIMOGES	28
GRAND POITIERS	20	ROCHEFORT	20

J7	18Fém.Honneur Poule B	Pts	J	G	N	P	BP	BC	GA	For	Pén
1	STADE MONTOIS	16	6	5	0	1	205	163	42	0	0
2	BELIN BELIET	13	6	3	1	2	192	186	6	0	0
3	URRUNARRAK /HENDAYE	10	5	2	1	2	111	136	-25	0	0
4	LIBOURNE	9	5	2	0	3	118	119	-1	0	0
5	BRUGES 33	8	6	1	0	5	158	180	-22	0	0
6	EXEMPT	0	0	0	0	0	0	0	0	0	0

18Fém.Honneur Poule B	au	06/04/2024	J7
URRUNARRAK /HENDAYE	22	STADE MONTOIS	40
BRUGES 33	36	BELIN BELIET	32
LIBOURNE	0	EXEMPT	0

« Cause fausse alerte, vend cercueil en ébène, jamais servi. »

Pierre DAC (1893 – 1975)

Acteur, humoriste, chansonnier, écrivain, résistant.



Handball et réseaux sociaux ...

« Un joueur d'un club X a publié sur le compte Instagram d'un club Y une photo d'un après match de l'équipe X de très mauvais goût. Ce message fort heureusement a été supprimé très rapidement.

Le Comité 17, après consultation de la Commission Ethique et Citoyenneté, tient à sensibiliser l'ensemble des clubs, si nécessaire, sur l'impact des débordements qu'une victoire mal fêtée, peut engendrer. L'utilisation des réseaux sociaux se doit de respecter partenaires et adversaires et n'être jamais blessant.

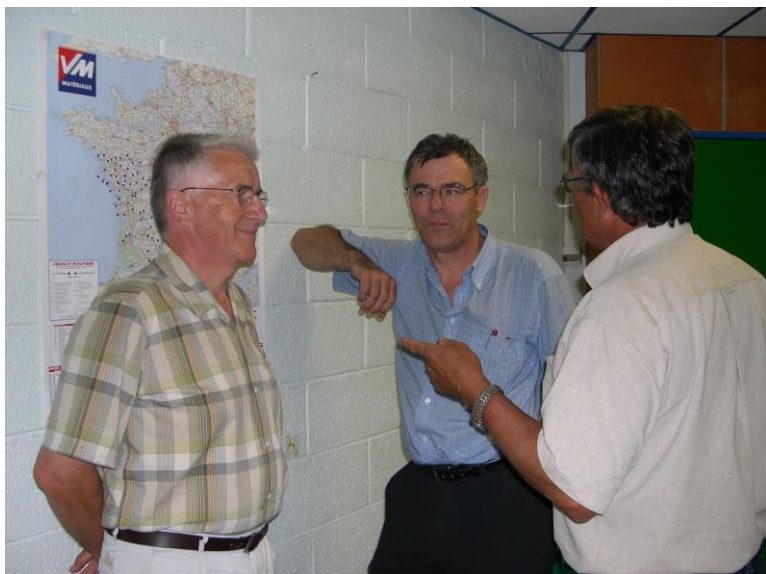
Une manifestation de joie, après le match dans les vestiaires, frisant la provocation, ne doit pas franchir les portes de ces vestiaires. Chaque club, souvent adversaire sur une compétition, doit être respecté pendant et après les rencontres.

Aucune diffusion de documents blessants à l'endroit d'un club ne peut être tolérée. C'est la qualité de nos rencontres sportives et de nos relations interclubs que nous devons préserver et surtout l'image du handball, une discipline sportive qu'il faut mettre à l'abri de débordements pouvant, en outre, encourager les spectateurs fragiles à entretenir une ambiance délétère. »

Nous sommes confiants sur votre coopération pour que la pratique de notre discipline sportive favorite reste un grand plaisir et un terrain privilégié d'échanges et de camaraderie.

La Commission Ethique et Citoyenneté

Les SOUVENIRS en PHOTOS



CA du Comité 17
Le 30 juin 2004



Finales des Coupes 17
Le 3 juin 2023
A Rochefort

J23	Liqui Moly StarLigue Masc.	Pts	J	G	N	P	BP	BC	GA	For	Pén
1	PSG	43	23	21	1	1	835	685	150	0	0
2	NANTES	40	23	19	2	2	802	649	153	0	0
3	MONTPELLIER	37	23	18	1	4	758	664	94	0	0
4	TOULOUSE	32	23	15	2	6	745	700	45	0	0
5	LIMOGES 87	26	23	12	2	9	759	753	6	0	0
6	NIMES	26	23	13	0	10	665	682	-17	0	0
7	SAINT RAPHAEL	24	23	10	4	9	770	782	-12	0	0
8	CHAMBERY	23	23	11	1	11	710	714	-4	0	0
9	AIX	22	23	11	0	12	719	729	-10	0	0
10	DUNKERQUE	19	23	9	1	13	701	717	-16	0	0
11	CESSON RENNES	18	23	8	2	13	685	694	-9	0	0
12	MAINVILLIERS-CHARTRES	17	23	8	1	14	671	734	-63	0	0
13	IVRY	14	23	6	2	15	679	723	-44	0	0
14	SARAN	11	23	4	3	16	658	734	-76	0	0
15	CRETEIL	10	23	3	4	16	679	759	-80	0	0
16	DIJON	6	23	2	2	19	692	809	-117	0	0

Liqui Moly StarLigue Masc.	au	06/04/2024	J23
CRETEIL	31	AIX	27
MAINVILLIERS-CHARTRES	32	LIMOGES 87	40
DUNKERQUE	30	TOULOUSE	36
IVRY	30	CHAMBERY	30
NANTES	32	PSG	30
NIMES	39	DIJON	37
SAINT RAPHAEL	38	MONTPELLIER	42
SARAN	34	CESSON RENNES	34



J24	ProLigue Masc.	Pts	J	G	N	P	BP	BC	GA	For	Pén
1	TREMBLAY	44	23	22	0	1	797	646	151	0	0
2	ISTRES	35	22	17	1	4	704	650	54	0	0
3	PONTAULT-COMBAULT	33	23	16	1	6	697	654	43	0	0
4	SELESTAT	28	23	13	2	8	680	624	56	0	0
5	FRONTIGNAN	25	22	12	1	9	742	714	28	0	0
6	CHERBOURG	22	22	10	2	10	618	609	9	0	0
7	BILLERE	21	22	10	1	11	635	619	16	0	0
8	BESANCON	21	23	10	1	12	670	708	-38	0	0
9	NANCY	19	22	9	1	12	674	670	4	0	0
10	MASSY	17	23	7	3	13	656	712	-56	0	0
11	VALENCE	16	22	8	0	14	623	659	-36	0	0
12	COURNON	16	23	7	2	14	655	699	-44	0	0
13	SARREBOURG	16	22	8	0	14	642	689	-47	0	0
14	CAEN	12	22	5	2	15	615	682	-67	0	0
15	ANGERS	11	22	4	3	15	611	684	-73	0	0
16	VILLEURBANNE	0	0	0	0	0	0	0	0	3	0

ProLigue Masc.	au	06/04/2024	J24
FRONTIGNAN	39	PONTAULT-COMBAULT	37
MASSY	28	NANCY	36
ANGERS	25	ISTRES	32
BILLERE	34	SARREBOURG	27
CAEN	32	VALENCE	31
COURNON	26	SELESTAT	25
CHERBOURG	0	VILLEURBANNE	0
TREMBLAY	45	BESANCON	33



J8	18N Masc. CHAMP.Poule 1	Pts	J	G	N	P	BP	BC	GA	For	Pén
1	BILLERE	22	8	7	0	1	251	203	48	0	0
2	FENIX TOULOUSE	20	8	5	2	1	233	218	15	0	0
3	ALLIANCE ERDRE ET LOIRE	18	8	5	0	3	226	249	-23	0	0
4	TUC BALMA	14	8	3	0	5	212	218	-6	0	0
5	NANTES	12	8	1	2	5	227	225	2	0	0
6	BRUGES 33	10	8	1	0	7	209	245	-36	0	0

18N Masc. CHAMP.Poule 1	au	06/04/2024	J8
TUC BALMA	30	NANTES	27
ALLIANCE ERDRE ET LOIRE	36	FENIX TOULOUSE	33
BRUGES 33	29	BILLERE	38



J8	18N Masc. CHALL Poule 1	Pts	J	G	N	P	BP	BC	GA	For	Pén
1	CASTANET RAMONVILLE	20	8	6	0	2	235	200	35	0	0
2	ASPOM BEGLES	18	8	5	0	3	247	212	35	0	0
3	ETEC / RUELLE-MORNAC	18	8	5	0	3	240	224	16	0	0
4	L'UNION	18	8	5	0	3	215	224	-9	0	0
5	LORMONT	13	8	2	1	5	219	226	-7	0	0
6	IRISARTARRAK / TARDETS	9	8	0	1	7	177	247	-70	0	0

18N Masc. CHALL Poule 1	au	06/04/2024	J8
L'UNION	32	LORMONT	28
ETEC / RUELLE-MORNAC	35	ASPOM BEGLES	31
CASTANET RAMONVILLE	37	IRISARTARRAK / TARDETS	19

J7	17N Fé.m. CHAMP. P 1	Pts	J	G	N	P	BP	BC	GA	For	Pén
1	ST LOUBES	18	7	5	1	1	226	182	44	0	0
2	PAU NOUSTY	18	7	4	3	0	208	191	17	0	0
3	LA ROCHE/ YON	15	7	4	0	3	200	183	17	0	0
4	HENDAYE/URRUNARRAK	14	7	3	1	3	188	180	8	0	0
5	PERIGUEUX	10	7	1	1	5	185	221	-36	0	0
6	MERIGNAC	9	7	0	2	5	176	226	-50	0	0

17N Fé.m. CHAMP. P 1	au	06/04/2024	J7
PAU NOUSTY	27	MERIGNAC	27
ST LOUBES	41	PERIGUEUX	26
HENDAYE/URRUNARRAK	26	LA ROCHE/ YON	32

J7	17N Fém. CHAMP. P 2	Pts	J	G	N	P	BP	BC	GA	For	Pén
1	NANTES	19	7	6	0	1	225	182	43	0	0
2	FLEURY	17	7	4	2	1	221	191	30	0	0
3	C.A BEGLAIS	16	7	4	1	2	214	169	45	0	0
4	PARIS ST. GERMAIN	15	7	3	2	2	209	208	1	0	0
5	ENTENTE TOURAINE	10	7	1	1	5	208	244	-36	0	0
6	FILIERE 79	6	7	0	0	7	158	241	-83	0	1

17N Fém. CHAMP. P 2	au	06/04/2024	J7
FLEURY	37	ENTENTE TOURAINE	24
PARIS ST. GERMAIN	28	FILIERE 79	23
C.A BEGLAIS	23	NANTES	25



J7	17N Fém. CHALL. P 1	Pts	J	G	N	P	BP	BC	GA	For	Pén
1	BEARN FEMININ	21	7	7	0	0	231	191	40	0	0
2	THUIR	14	6	4	0	2	191	182	9	0	0
3	NARBONNE	14	7	3	1	3	206	199	7	0	0
4	PECHBONNIEU	12	6	3	0	3	199	185	14	0	0
5	LEGE / ST.MEDARD	12	7	2	1	4	207	194	13	0	0
6	ENTENTE PERIGORD S.O	7	7	0	0	7	188	271	-83	0	0

17N Fém. CHALL. P 1	au	06/04/2024	J7
BEARN FEMININ	31	LEGE / ST.MEDARD	30
NARBONNE	35	ENTENTE PERIGORD S.O	27
THUIR	0	PECHBONNIEU	0

J7	17N Fém. CHALL. P 3	Pts	J	G	N	P	BP	BC	GA	For	Pén
1	RENNES ACADEMIE	19	7	6	0	1	217	170	47	0	0
2	ST NAZAIRE	16	7	4	1	2	230	199	31	0	0
3	AUNIS	14	7	3	1	3	197	183	14	0	0
4	ASPTT NANTES	14	6	4	0	2	187	174	13	0	0
5	AUNEAU	9	6	2	0	4	142	179	-37	1	0
6	BRESSUIRE	7	7	0	0	7	158	226	-68	0	0

17N Fém. CHALL. P 3	au	06/04/2024	J7
ASPTT NANTES	0	AUNEAU	0
AUNIS	20	RENNES ACADEMIE	21
ST NAZAIRE	42	BRESSUIRE	22

Coupe de France Fédérale		Masculins 1/4 de Finale		J5
THONVILLE	19	ELITE VAL D'OISE		23
HAZEBROUK	27	LIVRY GARGAN		30
BOREDEAUX BRUGES LORMONT	23	ANNECY		34
SAINTES	28	AJACCIO		25

Coupe de France Fédérale		Masculins 1/2 Finale		J6
ELITE VAL D'OISE	23	LIVRY GARGAN		22
ANNECY	26	SAINTES		31

Coupe de France Fédérale		Féminines 1/4 de Finale		J4
PALENTE BESANCON	29	EPINAL		25
OCTEVILLE	30	VILLEMOMBLE		26
BERGERAC	26	MONTPELLIER MEDITERRANEE		27
LA MOTTE SERVOLEX	21	PAIX D'AIX BOUC		24

Coupe de France Fédérale		Féminines 1/2 Finale		J5
PALENTE BESANCON	27	OCTEVILLE		22
MONTPELLIER MEDITERRANEE	21	PAIX D'AIX BOUC		29



Connexion à Facebook

<https://www.facebook.com/CD17handball>





PRESTA' LELONG
Traiteur - Réceptions

- Mariage, baptême,...
- Communions,...
- Cocktail dînatoire, lunch,
- Buffets froids ou chauds
- Plateaux repas

43, route de Brasseur - 17460 RÉTAUD - Tél. 06 11 29 81 44
Fax : 05 46 92 93 27 - E.mail : prestalelong@laposte.net

QR CODE pour accéder à notre nouveau Site.



Les résultats de la BUNDESLIGA



CHAMPIONNAT MASCULIN Allemagne

RESULTATS		JOURNEE N°	28
Bergischer HC Solingen	ThSV Eisenach	27 - 30	
Frisch Auf Göppingen	Füchse Berlin	27 - 32	
VfL Gummersbach	Balingen-Weilstetten	33 - 25	
TSV Hannover-Burgdorf	Hambourg HSV	25 - 26	
THW Kiel	Erlangen HC	31 - 27	
DHfK Leipzig SC	TBV Lemgo Lippe	29 - 28	
SC Magdebourg	TVB 1898 Stuttgart	40 - 31	
MT Melsungen	Flensburg-Handewitt	25 - 25	
HSG Wetzlar	Rhein-Neckar Löwen	R - R	

EQUIPES		Pts.	J	G	N	P	BP	BC	GA
1	Füchse Berlin	49	28	23	3	2	930	826	104
2	SC Magdebourg	46	26	22	2	2	866	709	157
3	Flensburg-Handewitt	42	27	19	4	4	868	764	104
4	THW Kiel	38	26	19	0	7	853	752	101
5	MT Melsungen	36	28	17	2	9	808	785	23
6	VfL Gummersbach	32	27	15	2	10	828	815	13
7	TSV Hannover-Burgdorf	30	26	13	4	9	779	778	1
8	DHfK Leipzig SC	25	26	11	3	12	754	745	9
9	Hambourg HSV	22	25	10	2	13	748	780	-32
10	Rhein-Neckar Löwen	22	26	10	2	14	748	786	-38
11	TBV Lemgo Lippe	21	28	9	3	16	797	809	-12
12	Frisch Auf Göppingen	21	28	9	3	16	799	832	-33
13	Erlangen HC	21	27	10	1	16	724	775	-51
14	HSG Wetzlar	21	27	10	1	16	723	786	-63
15	TVB 1898 Stuttgart	20	28	9	2	17	820	870	-50
16	ThSV Eisenach	16	28	7	2	19	775	845	-70
17	Bergischer HC Solingen	13	27	6	1	20	762	834	-72
18	Balingen-Weilstetten	11	28	4	3	21	741	832	-91

CLASSEMENT CHAMPIONNAT FEMININ Allemagne

EQUIPES		Pts.	J	G	N	P	BP	BC	GA
1	SG BBM Bietigheim	32	17	15	2	0	584	399	185
2	Bensheim-Auerbach	30	18	14	2	2	547	480	67
3	BV Borussia 09 Dortmund	30	19	15	0	4	520	459	61
4	Thüringer HC Erfurt	27	17	13	1	3	545	417	128
5	Blomberg-Lippe	26	19	13	0	6	548	488	60
6	VfL Oldenburg	21	19	10	1	8	577	535	42
7	Buxtehuder SV	19	19	9	1	9	498	515	-17
8	TuS Metzingen	18	18	9	0	9	518	501	17
9	TSV Bayer 04 Leverkusen	17	19	8	1	10	493	510	-17
10	SV Union Halle-Neustadt	10	18	4	2	12	447	530	-83
11	BSV Sachsen Zwickau	10	19	5	0	14	479	577	-98
12	HSV Solingen-Gräfrath 76	8	19	3	2	14	475	587	-112
13	Bad Wildungen	6	19	3	0	16	478	624	-146
14	Neckarsulmer SU	4	18	2	0	16	459	546	-87



Les résultats en ESPAGNE



CHAMPIONNAT MASCULIN Espagne

RESULTATS		JOURNEE N°	24
Ademar Leon	Huesca	35 - 29	
Helvetia Anaitasuna	Barcelone Lassa	24 - 40	
BM Benidorm	Atlético Valladolid	28 - 29	
Adelma BM Sinfín	Puerto Sagunto	27 - 27	
Fraikin BM Granollers	Bidasoa Irún	30 - 30	
FM Cangas	Cuenca CB Ciudad Encantada	R - R	
CB Nava	CB Torrelavega	34 - 33	
Puente Genil	BM Logroño La Rioja	24 - 31	

CLASSEMENT CHAMPIONNAT FEMININ Espagne

EQUIPES		Pts.	J	G	N	P	BP	BC	GA
1	CB Elche	37	22	18	1	3	645	500	145
2	Malaga Costa del Sol	36	22	18	0	4	562	518	44
3	Bera Bera San-Sebastian	34	21	15	4	2	633	496	137
4	Porriño	29	22	14	1	7	554	504	50
5	Aula CVH Valladolid	27	22	13	1	8	635	605	30
6	Mecalia Atlético Guardés	26	21	13	0	8	574	542	32
7	BM Granollers	24	22	11	2	9	618	608	10
8	CD Beti Onak	18	21	9	0	12	507	552	-45
9	Rocasa Gran Canaria	13	20	6	1	13	478	525	-47
10	BM Gijón	6	22	3	0	19	516	609	-93
11	Elda Prestigio Alicante	6	21	3	0	18	494	621	-127
12	CDB Oviedo BM	2	22	1	0	21	518	654	-136

EQUIPES		Pts.	J	G	N	P	BP	BC	GA
1	FC Barcelone	49	25	24	1	0	950	648	302
2	Bidasoa Irún	37	24	17	3	4	744	650	94
3	Fraikin BM Granollers	36	25	15	6	4	806	733	73
4	BM Logroño La Rioja	29	23	14	1	8	709	687	22
5	Ademar Leon	27	25	11	5	9	790	737	53
6	CB Nava	26	24	11	4	9	723	759	-36
7	CB Torrelavega	25	25	12	1	12	761	764	-3
8	Helvetia Anaitasuna	24	25	11	2	12	711	760	-49
9	Puente Genil	23	23	10	3	10	641	660	-19
10	Atlético Valladolid	23	25	11	1	13	727	760	-33
11	Huesca	22	24	9	4	11	718	753	-35
12	BM Benidorm	21	24	8	5	11	706	706	0
13	BM Ciudad Encantada Cuenca	18	24	8	2	14	686	729	-43
14	FM Cangas	14	23	3	8	12	668	725	-57
15	Adelma BM Sinfín	8	24	2	4	18	660	792	-132
16	Puerto Sagunto	6	25	2	2	21	653	790	-137



RÉSULTATS DES MATCHES EUROPÉENS MASCULINS 1/8 RETOUR

Champ.League Masculins 1/8 ALLER	Vive Targi Kielce		33	GOG Gudme		28
	Montpellier		30	PPD Zagreb		24
	Telekom Veszprém		39	Pick Szeged		32
	Paris SG		34	SPR Wisla Plock		33

RÉSULTATS DES MATCHES EUROPÉENS MASCULINS 1/8 RETOUR

Coupe EHF LEAGUE Masculins	Füchse Berlin		34	Kadetten Schaffhausen		28
	Bjerringbro-Silkeborg		24	Dinamo Bucarest		27
	Rhein-Neckar Löwen		31	RK Nexe Nasice		29
	Savehof Partille IK		34	TSV Hannover-Burgdorf		25

MATCHS QUALIFICATIONS EURO FEMININ 2024

Grèce	13	Croatie	24
Bosnie Herzégovine	16	Roumanie	37
Croatie	33	Bosnie Herzégovine	19
Roumanie	31	Grèce	24
Ukraine	21	Allemagne	43
Israël	24	Slovaquie	35
Allemagne	46	Israël	9
Slovaquie	25	Ukraine	25
Portugal	25	Pays-Bas	36
Finlande	23	République Tchèque	43
Pays-Bas	35	Finlande	22
République Tchèque	25	Portugal	22
Italie	13	France	36
Lettonie	16	Slovénie	34
France	53	Lettonie	9
Slovénie	35	Italie	21
Lituanie	20	Espagne	34
Azerbaïdjan	22	Macédoine du Nord	37
Macédoine du Nord	34	Lituanie	24
Espagne	42	Azerbaïdjan	16
Turquie	28	Monténégro	30
Bulgarie	17	Serbie	35
Monténégro	35	Bulgarie	17
Serbie	30	Turquie	22
Iles Féroé	27	Suède	31
Luxembourg	15	Islande	31
Islande	24	Iles Féroé	20
Suède	47	Luxembourg	18
Kosovo	27	Pologne	34
Pologne	28	Kosovo	17

CLASSEMENTS									
G1	Équipe	Pts	J	G	N	P	p.	c.	GA
	1 Roumanie	12	6	6	0	0	200	125	75
	2 Croatie	8	6	4	0	2	167	122	45
	4 Grèce	4	6	2	0	4	130	164	-34
	1 Bosnie-Herzégovine	0	6	0	0	6	115	201	-86
G2	1 Allemagne	12	6	6	0	0	216	105	111
	2 Ukraine	7	6	3	1	2	155	174	-19
	3 Slovaquie	5	6	2	1	3	147	168	-21
	4 Israël	0	6	0	0	6	125	196	-71
G3	1 Pays-Bas	12	6	6	0	0	212	141	71
	2 République Tchèque	8	6	4	0	2	183	164	19
	3 Portugal	4	6	2	0	4	166	172	-6
	4 Finlande	0	6	0	0	6	122	206	-84
G4	1 France	12	6	6	0	0	270	88	182
	2 Slovénie	8	6	4	0	2	193	144	49
	3 Italie	4	6	2	0	4	143	174	-31
	4 Lettonie	0	6	0	0	6	68	268	-200
G5	1 Espagne	12	6	6	0	0	216	107	109
	2 Macédoine du Nord	8	6	4	0	2	181	146	35
	3 Lituanie	2	6	1	0	5	160	207	-47
	4 Azerbaïdjan	2	6	1	0	5	134	231	-97
G6	1 Monténégro	12	6	6	0	0	195	143	52
	2 Serbie	7	6	3	1	2	189	141	48
	3 Turquie	5	6	2	1	3	170	165	5
	4 Bulgarie	0	6	0	0	6	107	212	-105
G7	1 Suède	12	6	6	0	0	228	129	99
	2 Islande	8	6	4	0	2	162	146	16
	3 Iles Féroé	4	6	2	0	4	163	157	6
	4 Luxembourg	0	6	0	0	6	101	222	-121
G8	1 Danemark	8	4	4	0	0	149	89	60
	2 Pologne	4	4	2	0	2	115	109	6
	3 Kosovo	0	4	0	0	4	80	146	-66

EHF EURO CUP FEMININ 2024			
Autriche	26	Suisse	29
Norvège	33	Hongrie	18
Suisse	22	Norvège	42
Hongrie	36	Autriche	30

BENE LIGUE PLAY OFF		
Handbal Aalsmeer (P-B)	Achilles Bocholt (BEL)	27 - 29
Vise	OCI Limburg Lions Geleer	25 - 26
Achilles Bocholt (BEL)	Handbal Aalsmeer (P-B)	37 - 36
OCI Limburg Lions Geleer	Vise	28 - 30

BENE LIGUE PLAY FINALE		
Achilles Bocholt (BEL)	Vise	24 - 25



CDOS

CHARENTE
MARITIME

SPORTS - VACANCES 17

Pendant les vacances, des sports et des loisirs à Boyardville.
Séjours sportifs et pédagogiques, agréés « accueil de mineurs avec hébergement ». Initié par le Comité Olympique de Charente-Maritime, en partenariat avec 18 comités départementaux représentant les fédérations sportives.

Durant 6 jours, les jeunes sportifs débutants ou confirmés vont :

- Pratiquer leur discipline favorite
- S'initier à diverses activités sportives
- Profiter de la plage
- Partager plusieurs moments d'entraide et de convivialité

CENTRES SPORTIFS

L'hébergement, au centre sportif de Boyardville, se fait dans des locaux en dur et tous les repas sont pris au self. Le centre met à disposition ses propres installations sportives.



Certaines activités sportives demandent des installations spécifiques, elles se pratiquent alors au complexe sportif de l'Ouinière à St Pierre d'Oléron géré par le SIFICES.



ENCADREMENT DES SÉJOURS

La direction des séjours, l'encadrement des activités sportives et les animations sont assurés par du personnel qualifié (Brevet d'état, BPJEPS, cadres techniques des clubs et des comités départementaux, étudiants de la faculté des Sports, BAFA, surveillant de baignade...).

PROGRAMME PRÉVISIONNEL

L'enfant choisit son activité sportive spécifique dans les tableaux ci-après. Cette option sera pratiquée au minimum 3h par jour.

En dehors de ces temps de pratiques optionnelles, des temps de récupération, des activités de découverte (VTT, badminton, tennis de table...), des grands jeux, des sorties organisées, des soirées festives et des temps de plage seront au programme ainsi que bien d'autres surprises...



NOS SÉJOURS SPORTIFS

SEMAINE 1 : DU 14 AU 19 JUILLET 2024

ACTIVITÉS SPÉCIFIQUES	ÂGES	TARIF
ESCRIME	9-17 ans	540,00 €
FOOTBALL	12-17 ans	540,00 €
HANDBALL	12-17 ans	520,00 €
BASKETBALL	9-14 ans	520,00 €
GYMNASTIQUE	9-17 ans	540,00 €
SURF	9-13 ans	650,00 €
TENNIS	9-17 ans	540,00 €
BADMINTON	9-17 ans	520,00 €
BEACH MULTI-ACTIVITÉS	9-14 ans	520,00 €
VTT	9-17 ans	540,00 €

SEMAINE 2 : DU 21 AU 26 JUILLET 2024

ACTIVITÉS SPÉCIFIQUES	ÂGES	TARIF
RUGBY À 7	9-12 ans	540,00 €
HANDBALL	9-14 ans	520,00 €
FOOTBALL	9-14 ans	540,00 €
BASKETBALL	12-17 ans	520,00 €
GYMNASTIQUE	9-17 ans	540,00 €
SURF	12-17 ans	650,00 €
TENNIS DE TABLE	9-17 ans	520,00 €
VOLLEYBALL	12-17 ans	540,00 €
BEACH MULTI-ACTIVITÉS	12-17 ans	520,00 €
BADMINTON	9-17 ans	520,00 €
VOILE	9-17 ans	600,00 €

SEMAINE 2 : DU 28 JUILLET AU 2 AOUT 2024

ACTIVITÉS SPÉCIFIQUES	ÂGES	TARIF
BOXE EDUCATIVE D'ASSAUT	9-17 ans	540,00 €
SPORTS AQUATIQUES	9-17 ans	520,00 €
SURF	9-17 ans	650,00 €
SPORTS DE NATURE	9-17 ans	520,00 €
SPORTS DE RAQUETTES	9-17 ans	520,00 €
SPORTS COLLECTIFS	9-17 ans	520,00 €
SAUVETAGE ET VOILE	9-17 ans	650,00 €
BEACH MULTI-ACTIVITÉS	9-17 ans	520,00 €

9 - 17 ans

Vos séjours sportifs
en Charente-Maritime !

BADMINTON
BASKETBALL
BEACH MULTI-ACTIVITÉS
BOXE EDUCATIVE D'ASSAUT
ESCRIME
FOOTBALL
GYMNASTIQUE
HANDBALL
RUGBY A 7
SAUVETAGE
SPORTS AQUATIQUES
SPORTS COLLECTIFS
SPORTS DE NATURE
SPORTS DE RAQUETTES
SURF
TENNIS
TENNIS DE TABLE
VOILE
VOLLEYBALL
VTT

juillet
2024

Boyardville





CDOS

CHARENTE
MARITIME

DESTINATION JEUX 2024

La promotion des Jeux Olympiques et Paralympiques de Paris 2024 est au cœur du programme « Destination Jeux 2024 », une initiative du Comité Départemental Olympique et Sportif de Charente-Maritime, en collaboration avec le Conseil Départemental et le Service Départemental à la Jeunesse, à l'Engagement et aux Sports. L'objectif est d'encourager la pratique du sport et de l'activité physique tout en promouvant les Jeux de Paris 2024 sur le territoire.

Dans le cadre de ce programme, le CDOS 17 a ajouté les séjours sportifs « Sports Vacances 17 », avec un projet pédagogique et un contenu exceptionnellement adapté. Les jeunes seront plongés dans une ambiance olympique tout au long de la semaine grâce à une formule « Olympiades » où ils pourront créer et vivre leurs propres Jeux.

L'équipe pédagogique mettra tout en œuvre pour faire de cette année 2024 un moment inoubliable pour les enfants qui participeront aux séjours.



MODALITÉS D'INSCRIPTION

Inscriptions en ligne sur la plateforme :
<https://sv17.sejours-stages.fr>



Retrouvez également ces informations
sur le site internet du CDOS 17 :

www.cdos17.fr

Rubrique « SPORTS VACANCES 17 »

ATTENTION : possibilité d'inscription selon le nombre
de places disponibles.



LES AIDES POSSIBLES



Vous avez un quotient familial < à 760 en Charente-Maritime, **vous bénéficiez d'une réduction.**



Des aides pour les séjours peuvent être accordées aux familles (enfants de moins de 17 ans) avec un quotient familial < à 1100.

Tarifs préférentiels, soumis à condition (fratrie -40€ à partir du 2^{ème} enfant) : nous consulter.



NOUS CONTACTER

Comité Olympique et Sportif de Charente-Maritime



SPORTS VACANCES 17

Maison Départementale des Sports « Colette BESSON »
13 cours Paul Doumer - 17100 SAINTES
Tél. : 05 46 97 26 93 - Portable : 06 58 97 91 43
E-mail : sportsvacances17@cdos17.fr

Retrouvez-nous sur le site internet du CDOS 17 :

www.cdos17.fr



SPORTS VACANCES 17

Pour vous tenir informé des actualités



PARTENAIRES



Ne pas jeter sur la voie publique.

Communiqué de Tonnay-Charente Handball.



Le club de Tonnay-Charente handball organise un stage exceptionnel !
Un Stage mêlant perfectionnement et activités ludiques.

Oui, **Tonnay-Charente Handball a décidé de s'associer à Léandre Bourdon (B.Brain), ancien joueur professionnel** et actuel préparateur mental et physique de l'équipe première de l'US Saintes HB, afin de pouvoir proposer un événement inédit dans cette partie du territoire.

Vous retrouverez tout ce qui a trait au perfectionnement du jeune handballeur, le **développement physique, le développement mental** ainsi que le **perfectionnement technique**.

Léandre travaille tout au long de la saison avec des jeunes joueurs. On peut le voir **accompagner des jeunes de pôle espoir, de ligue et de comité**. Il travaille avec eux l'aspect physique, mental, et technique.

Alors si toi aussi, tu veux t'entraîner comme ces jeunes joueurs plein d'avenir, ce stage est fait pour toi !

Ce stage aura lieu sur la période des vacances scolaires, du **15 au 19 avril**, sur la première semaine des vacances de Pâques. Du lundi au vendredi de **9 h à 17 h au gymnase Taris**.

Et comme c'est un stage vacances, Tonnay-Charente Handball et Léandre n'ont pas oublié l'aspect ludique.

Entremêlées au perfectionnement, **nous retrouverons des activités ludiques** tel que du dodgeball, de l'ultimate, ou encore des loups-garous géants.

Une activité extérieure au gymnase est prévue et reste mystérieuse pour le moment. (Il faut venir pour savoir !)

Ce stage est ouvert à **tous les licenciés du département âgés de 11 à 15 ans, filles et garçons**.

Tonnay-Charente est un lieu central de Charente-Maritime, venez profiter et rencontrer d'autres jeunes du département, d'autres cultures, tout en vous développant handballistiquement.

Pas besoin de se prendre la tête avec le repas du midi, **les repas sont prévus par les organisateurs**. (Pour seulement 12,50 € en plus du prix du stage).

Il est possible de préférer ramener son sandwich, mais pour tenir physiquement sur un stage qui demande autant d'énergie, mieux vaut privilégier les repas chauds et équilibrés.

(S'il y a des restrictions alimentaires, merci de bien vouloir nous les transmettre lors de l'inscription.)

Le stage est à 125 € sur la semaine (soit 25 € par jour), si vous prenez les 5 repas à 12,50 € en plus cela fait 137,50 €, pour un stage avec l'intervention d'un professionnel sur l'aspect physique, mental, technique et de multiples activités ludiques, dont une extérieure au gymnase.

Rejoignez-nous vite ! (Les places sont limitées)

Pour cela rien de plus simple, répondez à ce questionnaire :

https://docs.google.com/forms/d/e/1FAIpQLSe1tqSQEjKpgaVA2w-WyInOxBvP1wJlvN5CE1g2B4iGlgwDOA/viewform?usp=sf_link

Vous pouvez également envoyer un mail à Léandre (bbrain.opti.perf@gmail.com) ou à Tonnay-Charente Handball. (6017030@ffhandball.net)

Les frais d'inscriptions seront à déposer le premier jour du Stage en chèque (à l'ordre de Tonnay-Charente Handball) ou en espèces.

Soyez de meilleurs handballeurs chaque jour, saisissez cette opportunité !

Léandre Bourdon (3. 3rain)

Préparateur Mental et Coach Sportif

Phone : 06.32.22.43.63

IG : [bbrain_opti_perf](https://www.instagram.com/bbrain_opti_perf)